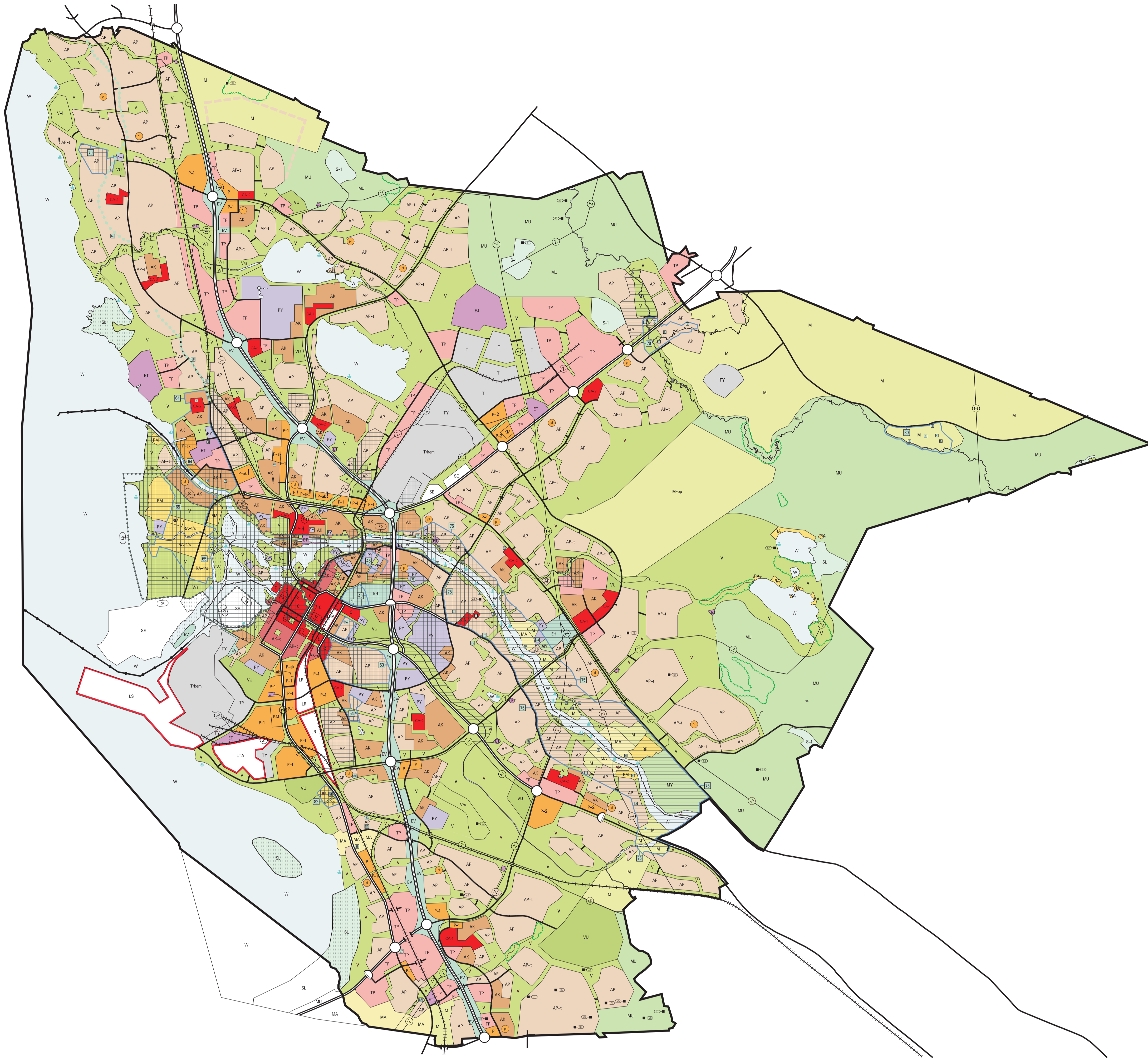


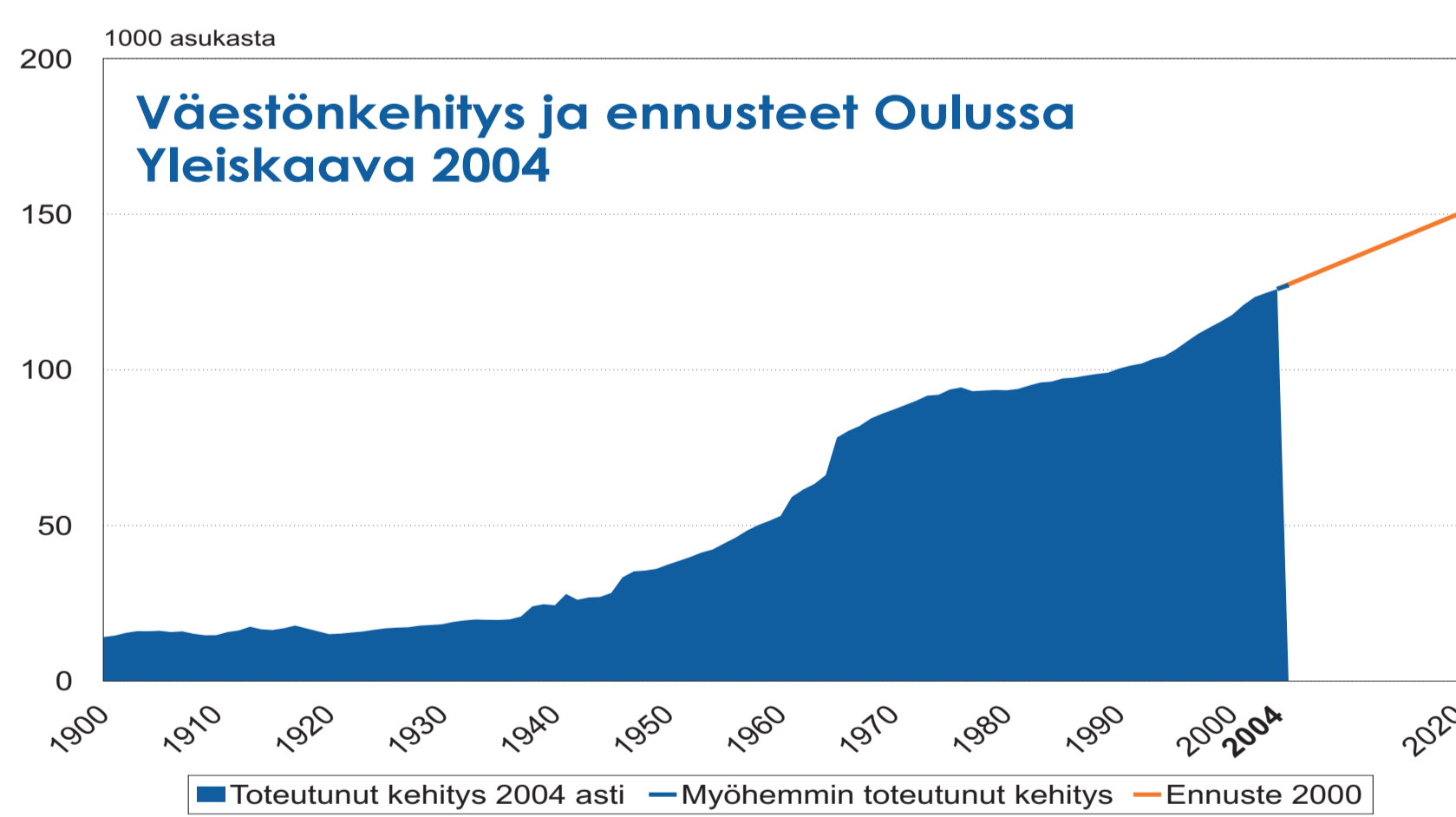
OULUN YLEISKAAVA 2020

Hyväksytty kaupunginvaltuustossa 26.1.2004



TAVOITE:

- alueiden varaaminen uuden väestösuunnitteen mukaiselle väestölle, koska edellisen yleiskaavan kasvutavoite vuodelle 2010 saavutettiin jo vuonna 2000
- yleiskaavan tarkistaminen vastaamaan valtuuston asettamia tavoitteita ja uuden lainsäädännön säädöksiä
- edistää osallisten sitoutumista yleiskaavan toteuttamiseen avoimella ja vuorovaikutteisella yleiskaavan laatimistavalla
- sitoutua seudun yhdyskuntarakenteen kehittämiseen laatimalla Oulun yleiskaava yhteistyössä seudun yleiskaavan kanssa



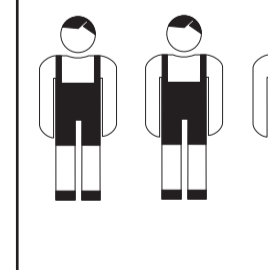
SISÄLTÖ:

- keskustan kehittäminen kaupunkikuvaltaan ja toimintoiltaan vilkkaaksi kaupunkielämän keskuksiksi MALI-suunnitelman mukaisesti: kävelykatualueen laajentaminen, ydinkeskustan liikekorteileiden sisäosien käyttöönotto, kaupunkikuvan parantaminen, pysäköinti kallioparkkiin
- lähiokehän tiivistäminen ja täydentäminen, mm. Alueiden käyttötarkoitusta muuttamalla: Toppilansaari - Länsi-Toppila - Koskela - Alppila - Väilvainio työpaikkatoimintoita asumiselle
- uusien kasvusuuntien, Ritaharju ja Hiukkavaara, valinta
- suistoaluetta kehitetään Oulujoen suiston kaupunkipuistona
- rakennetun ympäristön arvokkaat alueet määritellään tarkoituksena niiden ominaispiirteiden säilyttäminen

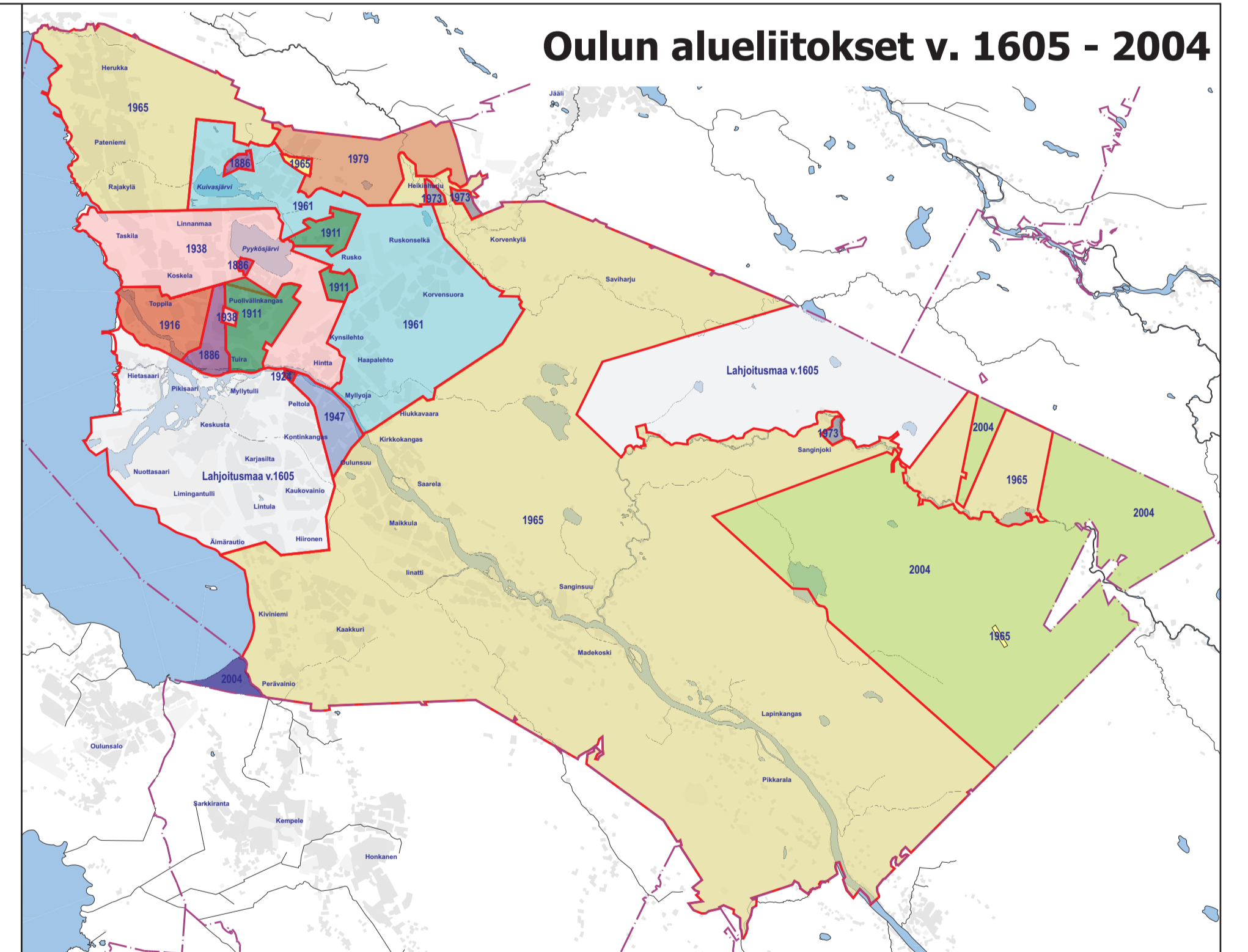
MITOITUS VUODELLE 2020:

- väestö 150 000 asukasta
- työpaikkoja 90 000
- asutokanta 88 300
- asutokunta 1,8 henk/asunto
- asumisväljyys 50 kem²/henkiö
- asuntotuotanto 1400 asuntoa/vuosi

Asutokunnan koko v. 2004 2,1



Oulun alueliitokset v. 1605 - 2004



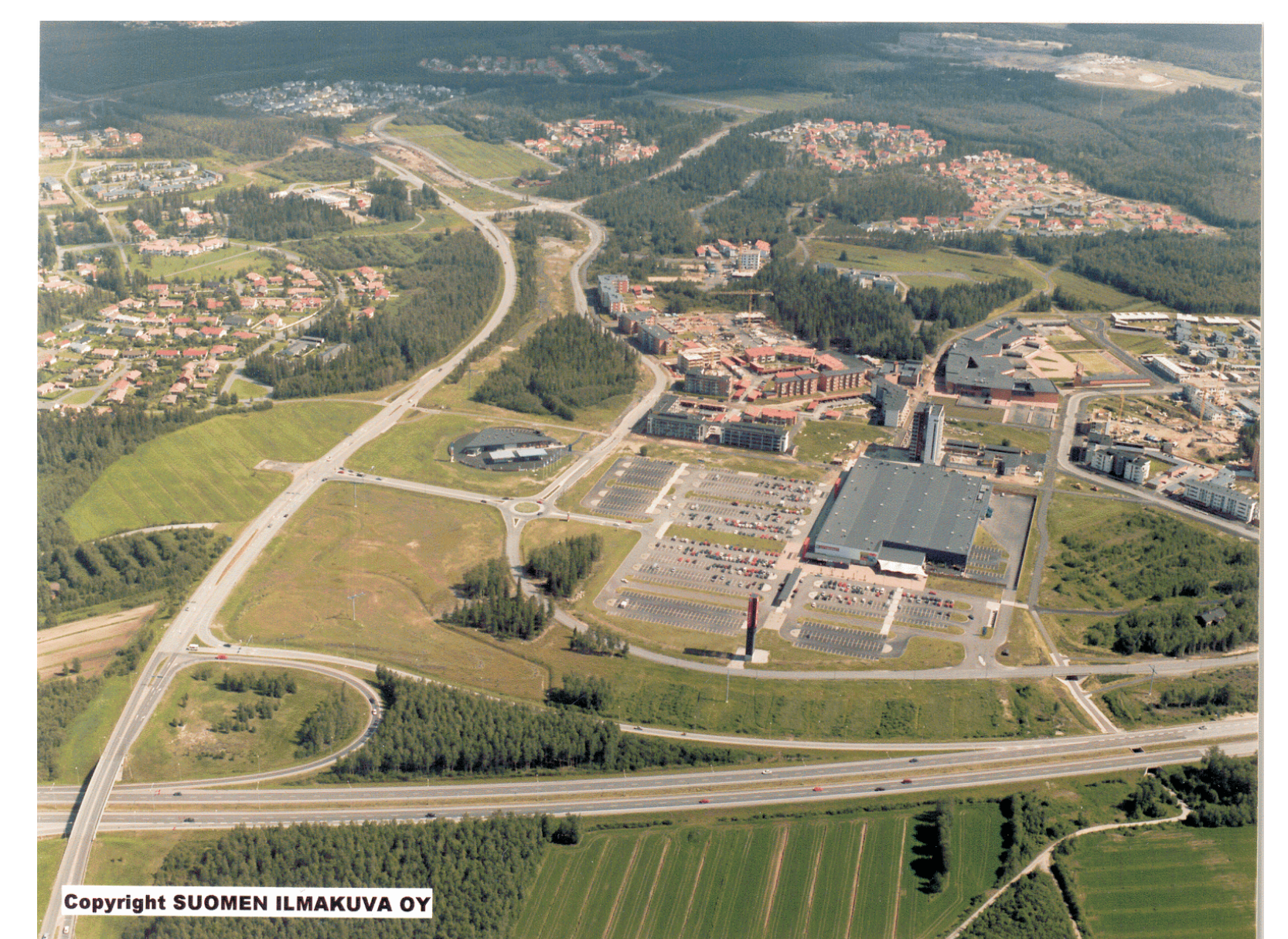
RAKENNEMALLI



ULKOILUALUEET JA TAVOITTEELLISET ULKOILUREITIT



KAKKURI v. 2004



Copyright SUOMEN ILMAKUVA OY