

Omakotirakentajille tarkoitettut viitesuunnitelmat tonteille AO-7

Oulun kaupunki
Rakennusvalvonta Aila Asikainen
Asemakaavoitus Uki Lahtinen

Arkkitehdit Anttila & Rusanen Oy

Viitesuunnitelma ja rakennustapaohjeet ovat Oulun kaupungin tontinluovutuksessa rakentajaa ja tontinhaltijaa sitovia.

Yhteystiedot:

Rakennusvalvontavirasto:

puhelin 08 558 42718 / 08 558 42717
faksi 08 558 42719
postiosoite PL 38, 90015 Oulun kaupunki
käyntiosoite: Uusikatu 26, 90100 Oulu
s-posti rakennusvalvonta@ouka.fi
www-sivut <http://www.ouka.fi/rakennusvalvonta>

Tekninen keskus:

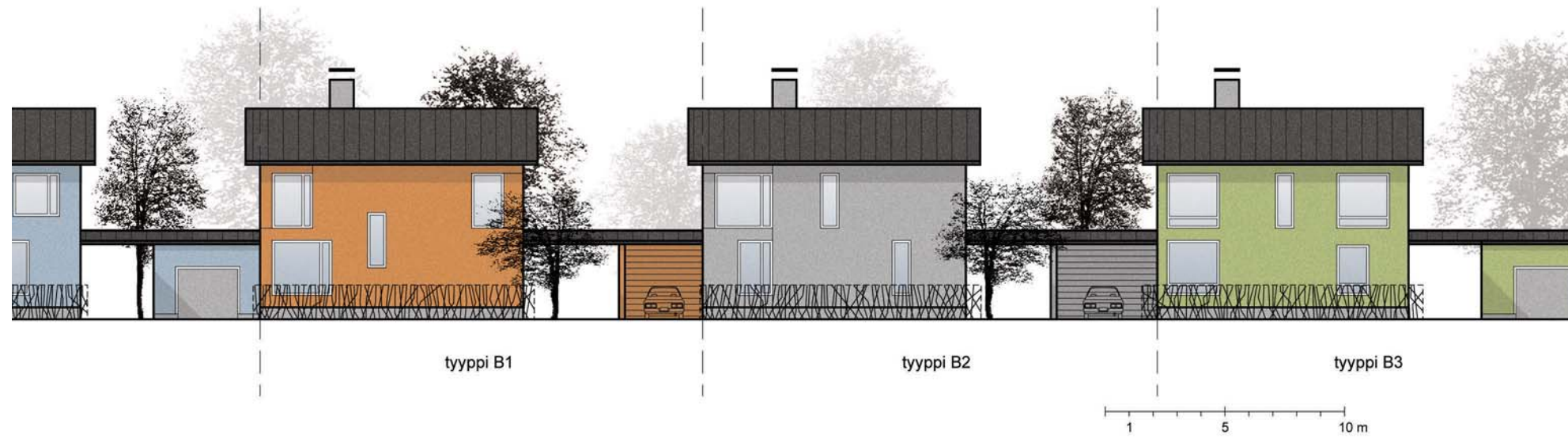
Käyntiosoite: Oulun kaupunki,
Tekninen keskus,
Uusikatu 26, 90100 Oulu

Tontti- ja asumispalvelut:

puhelin 044 703 2367 / 044 703 2356
postiosoite PL 32, 90015 Oulun kaupunki
s-posti tonttipalvelut@ouka.fi
www-sivut <http://www.ouka.fi/tekninen/tontit>

Asemakaavoitus:

puhelin 08 558 42400
faksi 08 558 42399
postiosoite PL 32, 90015 Oulun kaupunki
s-posti asemakaavoitus.teke@ouka.fi
www-sivut <http://www.ouka.fi/kaavoitus/asetakaavoitus>



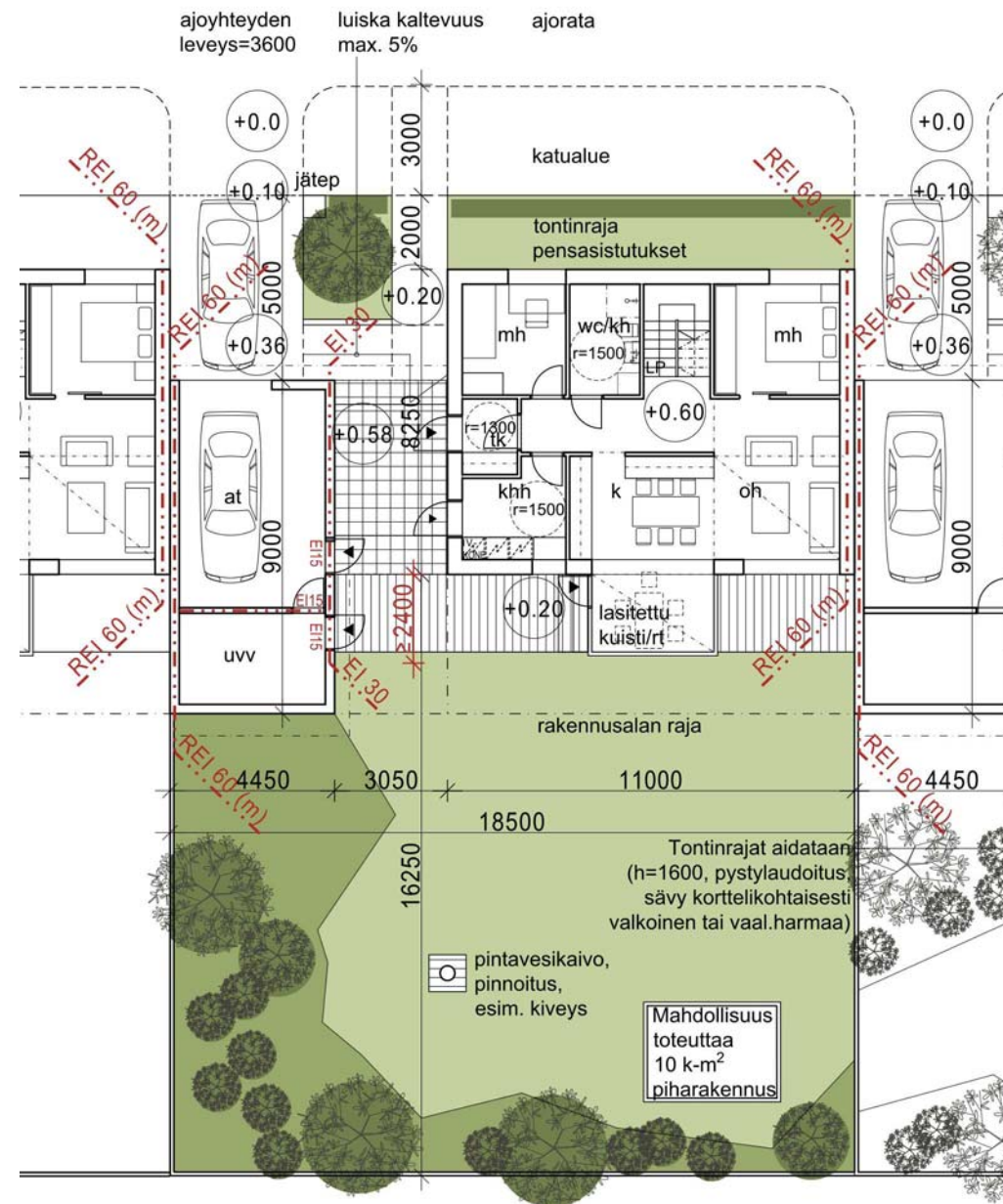
Julkisivuperiaate kadun puolelle 1:250



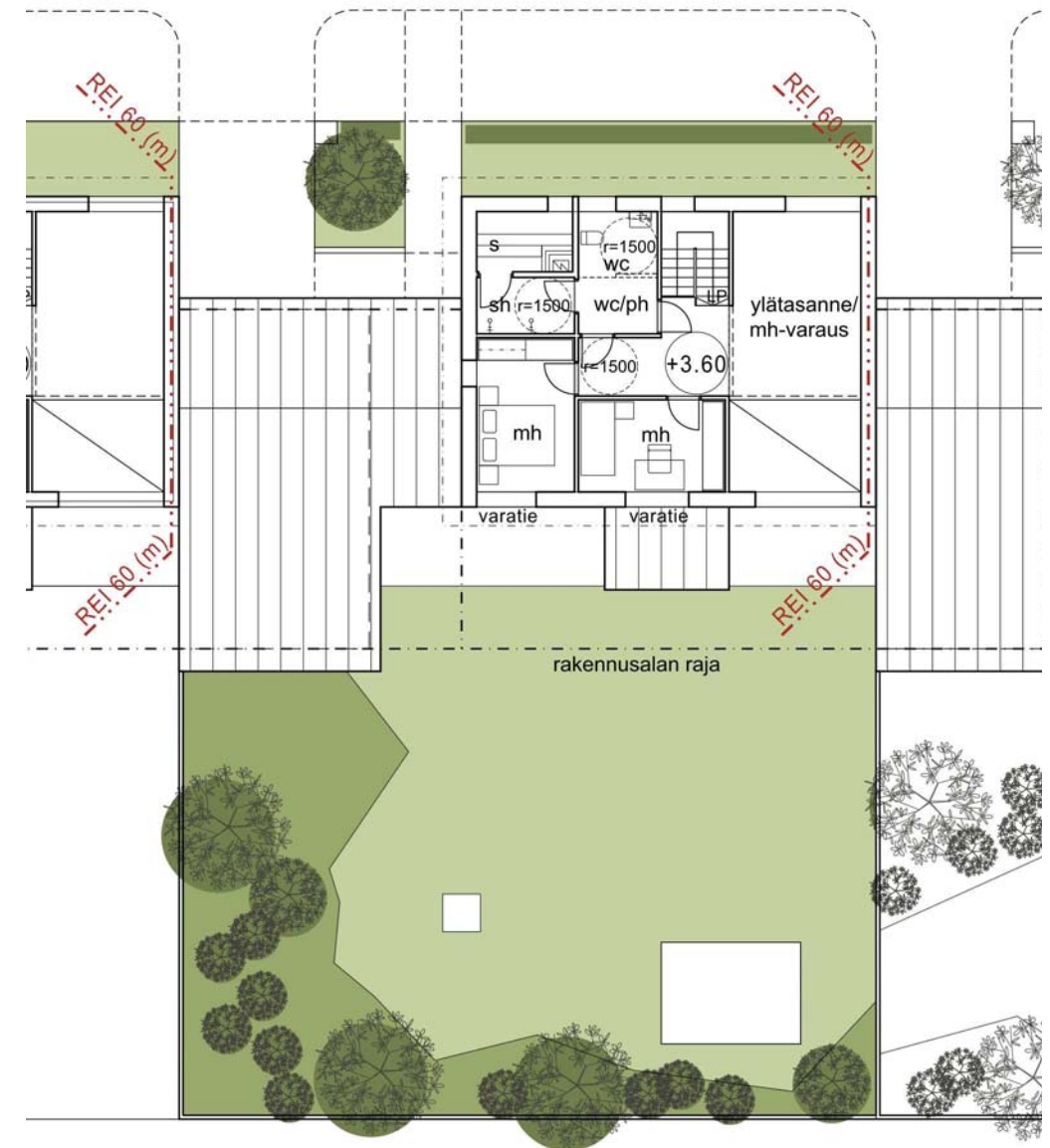
Julkisivuperiaate pihan puolelle 1:250

**B1: 6h+k+khh+s=178 m²
+ at 23 m² + var 10 m²**

- autotalli
- ulkoiluvälinevarasto
- asuin- ja piharakennuksen vapaa väli alle 4 m
- selviytymiskerros



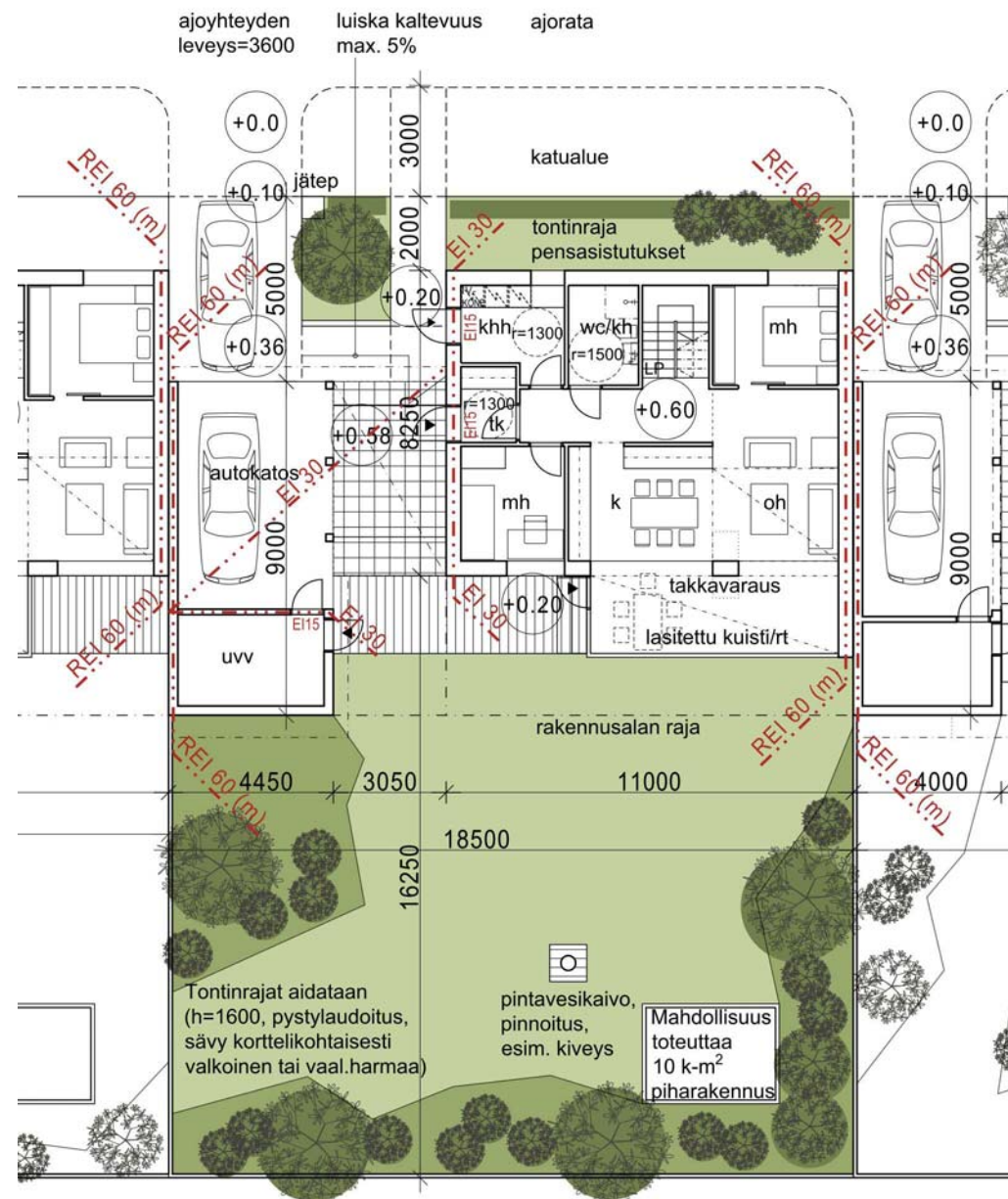
1. kerros, 1:200



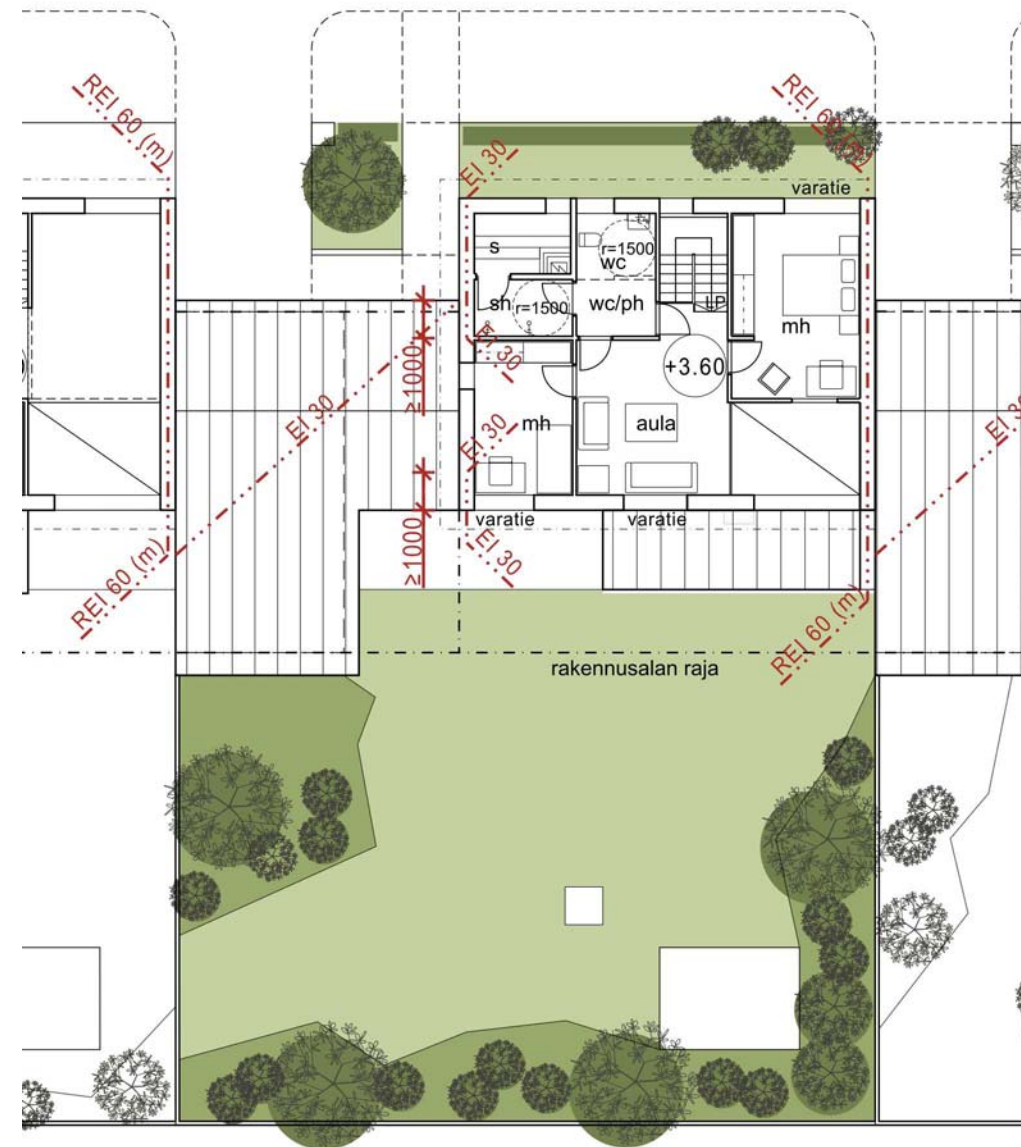
2. kerros, 1:200

**B2: 6h+k+khh+s=178 m²
+ autokatos + var 9,5 m²**

- autokatos
- ulkoiluvälinevarasto
- asuin- ja piharakennuksen vapaa väli alle 4 m
- selviytymiskerros



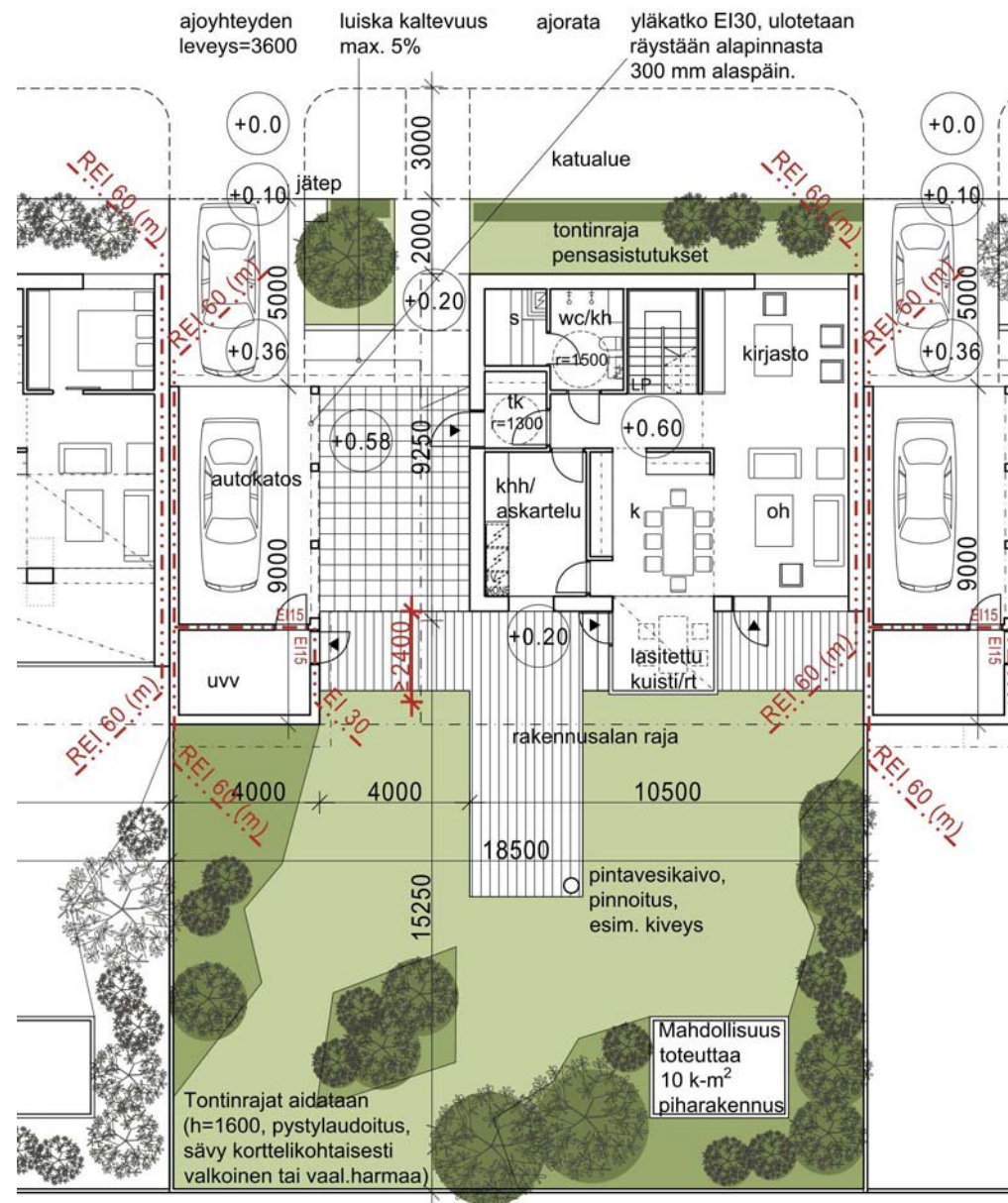
1. kerros, 1:200



2. kerros, 1:200

**B3: 5h+k+khh+s=180 m²
+ autokatos + var 8 m²**

- autokatos
- ulkoiluvälinevarasto
- asuin- ja piharakennuksen vapaa väli vähintään 4 m
- selviytymiskerros



1. kerros, 1:200



2. kerros, 1:200