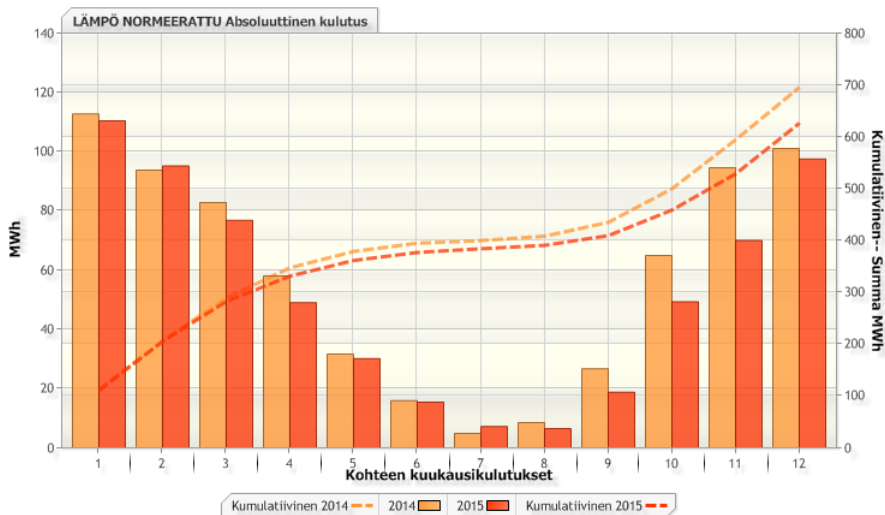


Ent. keskustan terveysasema

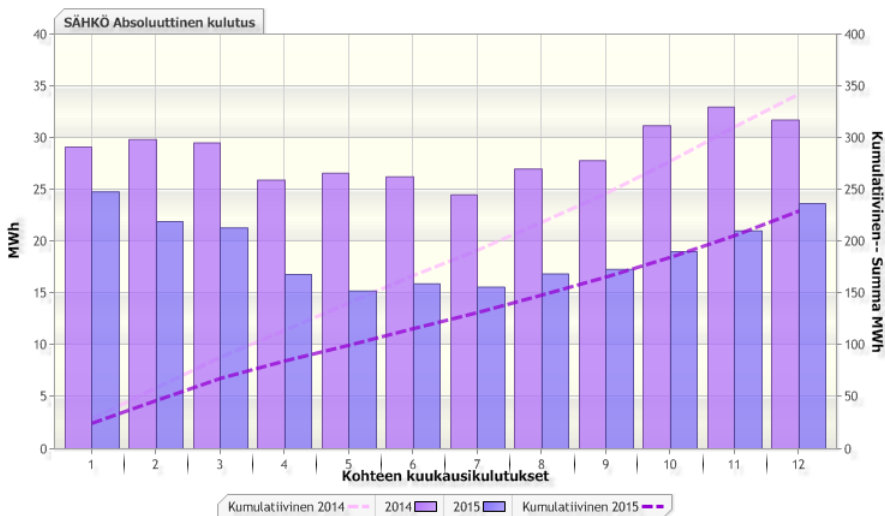
Kansankatu 42
90100 OULU



Lämpö MWh

Rm³: 19560

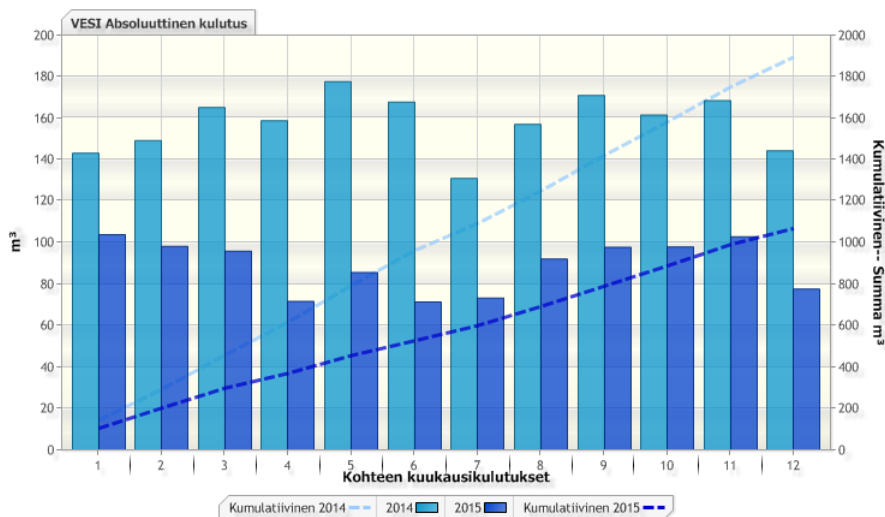
Kuukausi	2014	2015	Muutos %
Tammi	112,7	110,4	-2,1
Helmi	93,8	95,2	+1,4
Maalis	82,9	76,9	-7,2
Huhti	58,0	49,1	-15,5
Touko	31,7	30,2	-4,6
Kesä	16,0	15,5	-3,2
Heinä	4,9	7,3	+47,2
Elo	8,6	6,5	-24,1
Syys	26,8	18,8	-29,8
Loka	64,9	49,4	-24,0
Marras	94,6	70,0	-26,0
Joulu	101,1	97,6	-3,5
Yhteensä	696,0	626,9	-9,9
Lämpö kWh/Rm ³	0,0	67,6	
Tavoite 2015:		-	
Toteuma/ennuste 2015:		626,7	-9,9



Sähkö MWh

Rm³: 19173

Kuukausi	2014	2015	Muutos %
Tammi	29,1	24,8	-14,9
Helmi	29,9	21,9	-26,5
Maalis	29,5	21,3	-27,8
Huhti	25,9	16,8	-35,1
Touko	26,6	15,2	-42,8
Kesä	26,3	15,9	-39,3
Heinä	24,5	15,6	-36,3
Elo	27,0	16,9	-37,5
Syys	27,8	17,3	-37,7
Loka	31,2	19,0	-39,0
Marras	33,0	21,0	-36,2
Joulu	31,7	23,7	-25,4
Yhteensä	342,5	229,4	-33,0
Sähkö kWh/Rm ³	0,0	29,8	
Tavoite 2015:		-	
Toteuma/ennuste 2015:		229,6	-33



Vesi m³

Rm³: 19173

Kuukausi	2014	2015	Muutos %
Tammi	143,1	103,8	-27,4
Helmi	149,2	98,2	-34,2
Maalis	165,1	95,9	-41,9
Huhti	158,7	71,6	-54,9
Touko	177,5	85,6	-51,8
Kesä	167,7	71,4	-57,4
Heinä	131,0	73,3	-44,0
Elo	157,0	92,1	-41,4
Syys	171,0	97,8	-42,8
Loka	161,6	98,0	-39,4
Marras	168,4	102,9	-38,9
Joulu	144,3	77,6	-46,2
Yhteensä	1 894,6	1 068,2	-43,6
Vesi l/Rm ³	0	154,4	
Tavoite 2015:		-	
Toteuma/ennuste 2015:		1 068,1	-43,6

* = Ennusteen mukainen kumulatiivinen erotus

Energiataloudelliset toimenpiteet

1.1.2014 - 31.12.2016