

# esteettömyyssuunnitelma

## 1 Autopaikoitus

Maanalaisia autopaikkoja 39 kpl, joista vähintään yksi LE-AP talon porrashuoneen läheisyydessä, autopaikan koko 3600mm x 5000mm

## 2 Kulkureitti

Autohallissa betonipinta, pihalla asfaltoitu tai kivetty pinta. Autohallin ja pihan kallistukset max 2% (kaivojen läheisyydessä jyrkempi), ei askelmia tai ylittettäviä reunakiveyksiä. Ulkona olevat luiskat katettuja tai lämmitettyjä, kaltevuus max. 8%, kaiteet molemmin puolin.

## 3 Sisäänkäynti

1.kerrosken ulko-ovi ja kellarin ovi vasikallisia 9M+3M; vapaa leveys käyntioivessa RakMK F1 mukainen, kynnyks max. 20mm

## 4 Käytävätilat ja hissi

Käytävien vapaa leveys, hissien oviaukon vapaa leveys ja hissikorin mitat RakMK F1 mukaisia, 1100 x 1400 mm.

## 5 Huoneiston sisäänkäynti

Ovi 10M, kulkuaukon vapaa leveys RakMK F1 mukainen, kynnyks max. 20mm

## 6 Eteistila

Pyörähdyssympyrä 1300mm

## 7 Kylpyhuone

Ovi 9M, kulkuaukon vapaa leveys RakMK F1 mukainen, kynnyks max. 20mm, pyörähdyssympyrä 1500mm

## 8 Keittiö

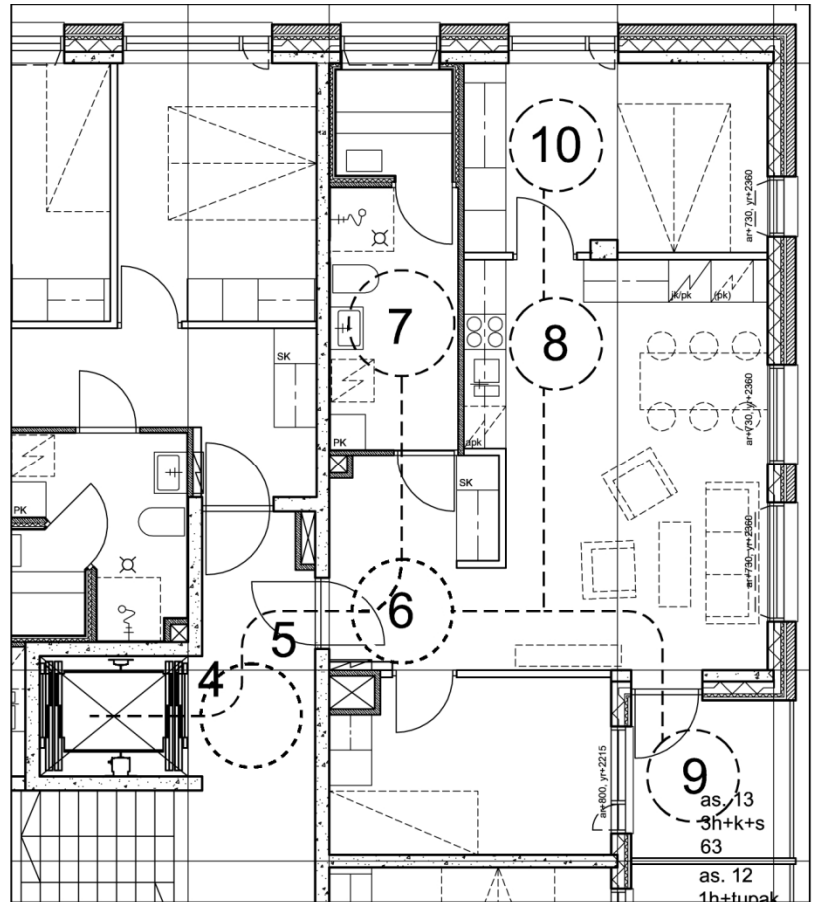
Tupakeittiöratkaisu, pyörähdyssympyrä 1300mm

## 9 Parveke

Ovi 10M, kulkuaukon vapaa leveys RakMK F1 mukainen, huonetilan ja parvekkeen lattiataason korkeusero hoidetaan tarvittaessa puuritiällä, kynnyks max. 20mm

## 10 Makuuhuone

Ovi 9M, kulkuaukon vapaa leveys RakMK F1 mukainen, ei kynnystä. Pyörähdyssympyrä 1300mm

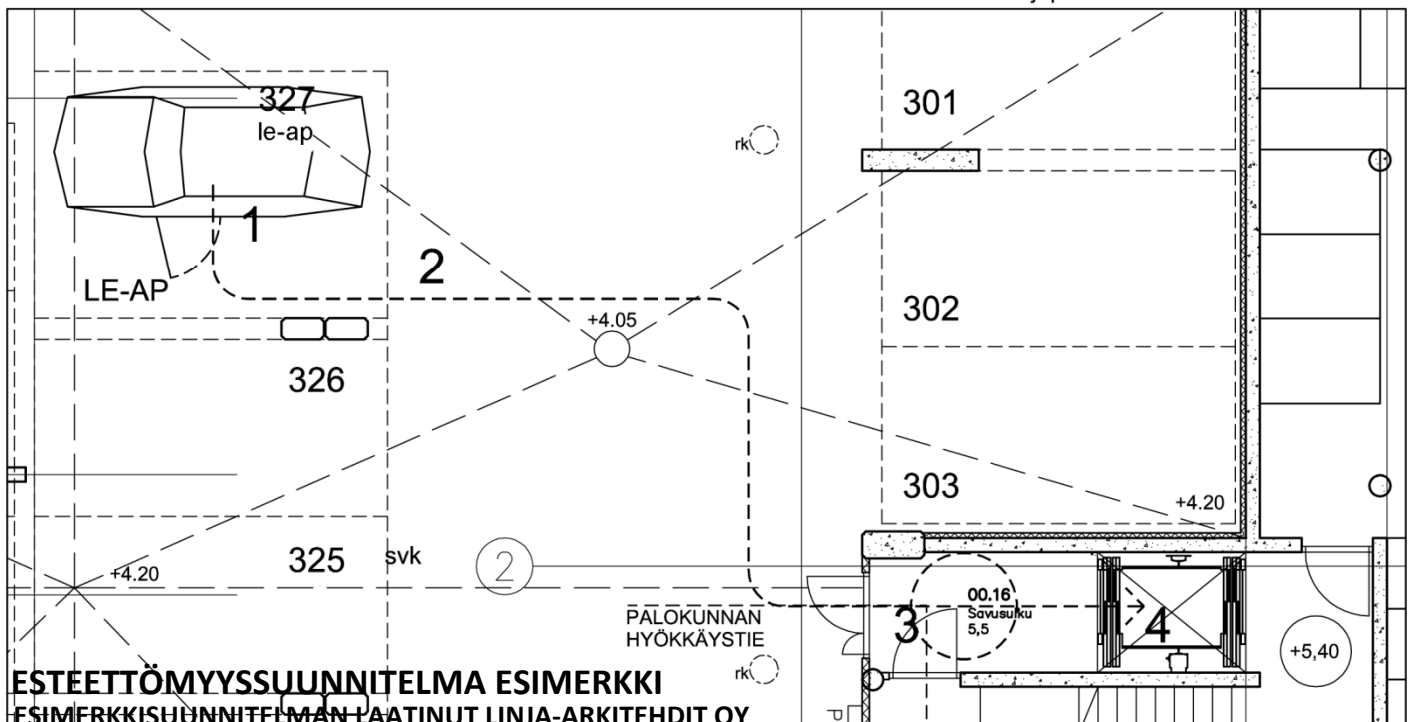


Pohjapiirustusote 2.krs // 1:100

## ASUNTOJEN SISÄOVET

Ovet tehdään pääsääntöisesti saranoituina 9M-ovina. RakMK G1-määräysten mukainen 800mm vapaa kulkuaukko asuinhuoneisiin ja muihin asumista palveleviin välttämättömiin tiloihin toteutetaan (oven avautuessa alle 118 astetta) käyttämällä ns. kulkuaukkokarmia (esim. JITE 9M-järjestelmä)

Pohjapiirustusote kellarikerros // 1:100



ESTEETTÖMYSSUUNNITELMA ESIMERKKI  
ESIMERKKISUUNNITELMAN LAATINUT LINJA-ARKITEHDIT OY

# esteettömyysselvitys

Esteettömyyden toteamiseksi suunnittelija laatii esteettömyysselvityksen, joka sisältää **esteettömyyssuunnitelman ja –tarkastusasiakirjan**.

**Esteettömyysselvitys laaditaan hallinto- ja palvelurakennuksista, liike- ja palvelutiloista, työtiloista ja asuinkeuhkarakennuksista (myös ammattirakentajien pientaloista).**

Esteettömyyssuunnitelma laaditaan **pohjapiirustusten ja käyttösuunnitelman päälle kulkukaaviona**.

Esteettömyyssuunnitelmassa esitetään vähintään RakMk F1 ja G1 vaatimat esteettömät tilat ja niiden väliset kulkuyhteydet.

Käyttösuunnitelmassa esitetään esim. pihan kulkuyhteydet, oleskelualueet, yhteiset asumista palvelevat tilat ja liikuntaesteisten autopaikat.

Asuinrakennuksien pohjapiirustuksissa esitetään esim. kulkuyhteydet, sisäänkäynnit ja asumiselle välttämättömien tilojen mitoitus (sisääntulokerros, asuinhuoneistojen tyyppiratkaisut, porrashuoneet, yhteiset tilat).

Julkisten rakennusten pohjapiirustuksissa esitetään esim. kulkuyhteydet, sisäänkäynnit ja tilamitoitus (esim. palvelutilat, työtilat, yleiset aula- ja käytävätilat, wc-tilat, sosiaalityilat, induktiosilmukat, ohjaavat pintarakenteet).

## ESTEETTÖMYSSUUNNITELMASSA ESITETÄÄN



= pyörähdysympyrä, mitoitus

..... = esteetön kulkureitti

## TONTIN ESTEETTÖMYSSUUNNITELMA

(tontin käyttösuunnitelmassa esitetään kulkukaavio ja selostusosa)

### AUTOPAIKOITUS

- liikkumisesteisten autopaikat (määrä, mitoitus, opasteet, etäisyys esteettömälle sisäänkäynnille)

### ESTEETÖN KULKUREITTI ULKOTILOISSA

- le-autopaikoilta sisäänkäynneille
- oleskelu- ja leikkialueille, tomutus/kuivaustelineelle
- piharakennuksiin (varastotilat, jätekatos)
- kulkureittien kaltevuudet, pintamateriaalit, varusteet ym.

### PIHAN OLESKELU- JA LEIKKIALUEET

- pintamateriaalit, pinnan kaltevuudet, turva-alustat, reunakivet
- valaistus, pihakalusteet

### ESTEETÖN KULKUREITTI SISÄÄNKÄYNNILLE

- kulkureitin kaltevuus, pintamateriaali
- portaat (etenemä, nousu, vapaa leveys, käsijohteet)
- luiskat (kaltevuus, pituus, vapaa leveys, tasokorko luiskan alku- ja lopputasanteella, tasanteiden mitoitus, käsijohteet, pintamateriaali)
- opasteet, valaistus

**Esteettömyyssuunnitelma on rakennuslupa-asiakirja. Esteettömyystarkastusasiakirja on rakennusluvan liite.**

**Rakennuksen esteettömyyssuunnitelma** toimitetaan rakennusvalvontaan 4 sarjana rakennusluvan yhteydessä pääsuunnittelijan allekirjoittamana.

**Tontin esteettömyyssuunnitelma** toimitetaan jo tontin käyttösuunnitelman yhteydessä 2 sarjana rakennusvalvontaan.

**Esteettömyystarkastusasiakirja** toimitetaan rakennusvalvontaan 2 sarjana rakennusluvan yhteydessä pääsuunnittelijan allekirjoittamana.

**Pääsuunnittelija** vastaa suunnitteluvaiheen esteettömyydestä. **Vastaava työnjohtaja** vastaa toteutusvaiheen esteettömyydestä. Esteettömyysselvitys tarkistetaan loppukatselmuksen yhteydessä. Erikoistason kohteisiin voidaan vaatia lisäksi **vammaisneuvoston lausunto ja esteettömyyskatselmus**.

## ASUINRAKENNUKSEN ESTEETTÖMYSSUUNNITELMA

(pohjapiirustuksessa esitetään tilamitoitus, kulkukaavio ja selostusosa)

### SISÄÄNKÄYNTI

- sisäänkäyntitasanteen mitoitus, tasokorko, pinnan kaltevuus
- kulkuaukon vapaa leveys, kynnykskorkeus
- Ø1500 oven ulko- ja sisäpuolella ja tuulikaapissa
- mahdollinen oviautomaatiikka, turvalaiteisto, vetimet

### YLEISET KÄYTÄVÄTILAT

- käytävän vapaa leveys
- Ø1500 esteettömien tilojen kulkuaukkojen edessä

### HISSI, PORRAS, LUISKA

- hissikorin sisämitat, oviaukon vapaa leveys, varustustaso
- vapaa tila hissien edessä > Ø1500 / hissikorin syvyys
- porrasmittat (vapaa leveys, etenemä, nousu, käsijohteet, pintamateriaali, värikontrastit), parikuljetuksen vaatima mitoitus
- luiskat (kaltevuus, pituus, vapaa leveys, tasokorko luiskan alku- ja lopputasanteella, tasanteiden mitoitus, käsijohteet)

### ASUNNON SISÄTILAT

- kulkuyhteydet asumiselle välttämättömiin tiloihin
- kulkuaukkojen vapaa leveys, kynnykskorkeus

### ASUNNON ETEISTILA

- Ø1500 eteistilassa, kulkuaukon vapaa leveys (10M)

### ASUNNON HYGIENIATILAT, SAUNA

- Ø1500 wc- ja pesutilassa, kulkuaukon vapaa leveys (9M)
- wc-istuimen vieressä 800mm vapaa tila

### ASUNNON SISÄINEN PORRAS

- portaan vapaa leveys, etenemä ja nousu, käsijohteet, lapsiportti (LP)

### ESTEETÖN KÄYNTI PARVEKKEELLE/TERASSILLE/PIHALLE

- kulkuaukon vapaa leveys, kynnyks, oven avautumistilan ulkopuolella taso Ø1500

### KAHSIKERROKSEEN ASUNNON ESTEETÖN SISÄÄNKÄYNTIKERROS

- esitetään esteettömästi mitoitettua asumiselle välttämättömät tilat sisäänkäyntikerroksessa ja tarvittaessa selostus esteettömyyteen varautumisesta