

Sarkkilammen rantakosteikko



Miksi mennä?

Myllysaaren ympärillä sijaitsevan Sarkkilammen rantakosteikolla voi tutustua luonnontilaisen tulvauoman rantametsään ja kasvillisuuteen.

Miten mennä?

Alue sijaitsee noin 500 m päässä Asemakylän koululta ja sinne pääsee kulkemalla Asemakylänraitti-Saarikankaantie –reittiä. Pohjola-opiston parkkipaikan päädyistä lähtee sillan ylittävä polku rantakosteikolle.

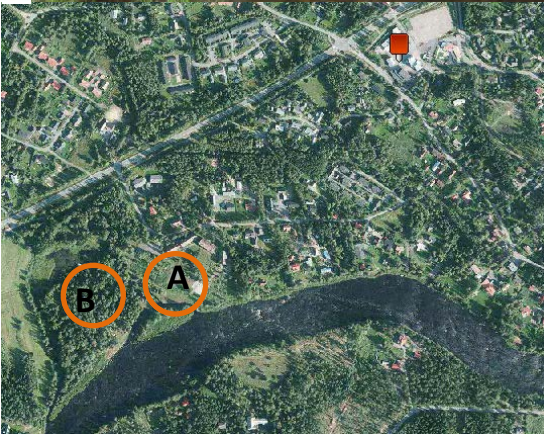
Sarkkilampi on kasvillisuudeltaan merkittävä rantakosteikkoalue. Alueelle pääsee helpoiten Pohjola-opiston parkkipaikan läheltä alkavaa polkua pitkin. Polun varrelta **A** löytyy tuoreen kangasmetsän ja lehdon kasveja, kuten puna-ailakkia, metsäkortetta ja koiranputkea. Pensaskasvillisuutta edustavat vadelma ja herukka. Aluskasvillisuudessa esiintyy mm. kieloa ja karhusammalta. Hämyisissä jokivarren pensaikoissa voi tavata myös vaateliaampia lajeja, kuten sudenmarjan. Myllysaaren poluilta aukeaa kaunis näkymä Kiiminkijoelle.



Sarkkilampi

Sarkkilampi sisältyy Kiiminkijoen Natura-alueeseen. Kiiminkijoki on koskiensuojelulla suojeltu vesistö, jonka suistossa ja rantakosteikoilla kasvaa myös uhanalaisia kasveja. Sarkkilammen alue on Kiiminkijoen tulvarantaa, jossa vallitsee lehtomainen rantakasvillisuus vaihettuen kangasmetsäksi.

Tulvametsässä kasvaa kosteamman paikan kasveja, kuten mesiangervoa ja kurjenjalkaa. Myllysaarissa **B** on laavu★, makkaranpaistopaikka sekä kuntorata.



1. Polun alkupää 2. Sudenmarja 3. Makkaranpaistopaikka