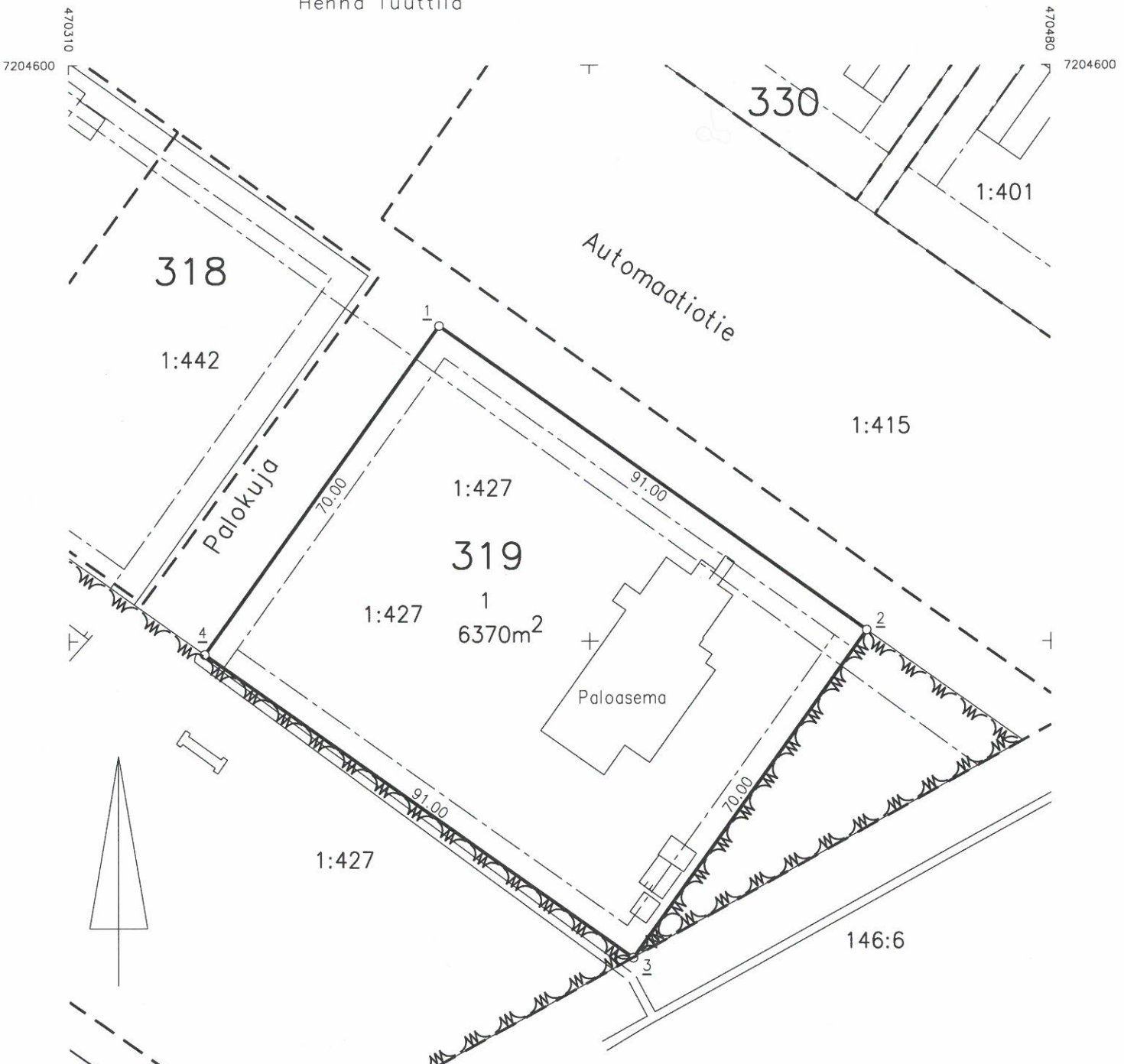


Voimassa oleva asemakaava 20.6.2005 567-Ak2005/2		Voimassa oleva tonttijako 11.1.2016 6209		Kaupunginosa 140	Kortteli 319	Tontti 1
Karttalehti 192124	Piirt. et	Tark.	Toimituspäivä 11.1.2016	Toimitusinsinööri <i>Eila Tuomala</i> Eila Tuomala		
Merkitty kiinteistörekisteriin		12.1.2016		<i>Henna Tuuttila</i>		
Kiinteistörekisterin pitäjä		Henna Tuuttila				



KOORDINAATTILUETTELO

N:o	X	Y	selitys
1	7204554.726	470373.924	
2	7204501.955	470448.060	
3	7204444.927	470407.467	
4	7204497.698	470333.331	

7204410
470310

7204410
470480