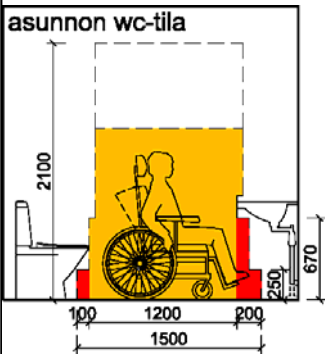
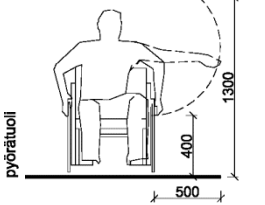
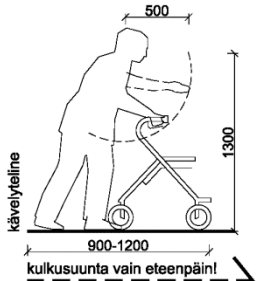
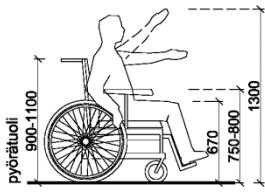


# mitoitusohjeita



## F1 ESTEETÖN RAKENNUS 3.2.1 Määräys

”Pyörätuolin ja pyörällisen kävelytelineen avulla liikkuvien käytettävissä tulee olla tarpeelliseksi katsottava määrä sekä itsenäisesti toimiville että avustettaville liikkumisesteisille mitoitettuja ja varustettuja wc- ja pesutiloja. Tilat on varustettava liikkumisesteisen tunnuksella ja niiden tulee olla sijoitukseltaan käyttäjän tai avustajan sukupuolesta riippumattomia. Tällaisiin tiloihin tulee olla pääsy suoraan aulasta, käytävästä tai muusta vastaavasta tilasta.”

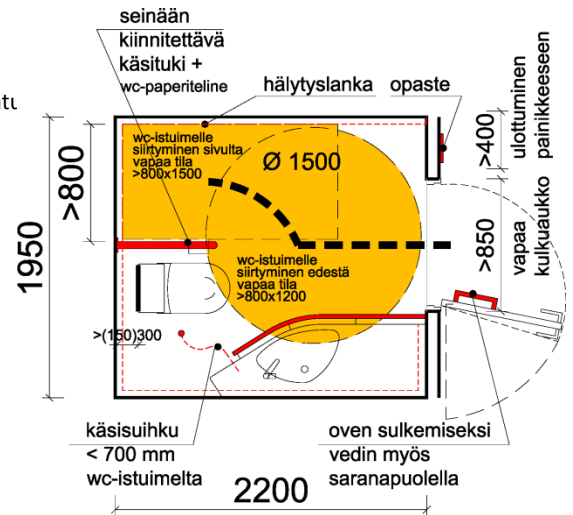
## ESTEETÖN WC-TILA

Liikkumisesteiselle soveltuvan wc-tilan tulee olla helposti saavutettavissa. WC-tila suositellaan sijoitettavaksi sukupuolineutraalisti. Yhden molemminpuolisesti käytettävän wc-tilan sijaan suositellaan kahta yksipuolista wc-tilaa peilikuvina sijoitettuna vierekkäin.



### Esteettömän WC-tilan mitoitus ja suunnittelu:

- molemminpuolisesti käytettävä wc-tila soveltuu toimimiseen itsenäisesti ja avustajan kanssa
- yksipuolisesti käytettävä wc-tila soveltuu omatoimiselle pyörätuolin käyttäjälle, suositellaan sijoitettavaksi peilikuvaparina lähelle toisiaan
- kulkuaukon vapaa leveys  $\geq 850$  mm, kynnyksetön, ovesa lisävedin oven sulkemista varten
- $\varnothing 1500$  mm pyörähdysympyrä (RakMk F1 ohje: wc-istuimen ja pesualtaan edessä), varusteet sijoitetaan pyörähdysympyrän ulkopuolelle
- wc-istuimen vieressä  $\geq 900$  mm vapaa tila pyöräti
- wc-istuin sijoitetaan 300 mm irti takaseinästä
- käsituet wc-istuimelle siirtymistä varten
- wc-istuimelta tulee yltää käsisuihkuun
- wc-istuimen korkeus 480-500 mm, pesualtaan alla  $\geq 670$ mm jalkatila
- hyvä kontrastiero tilan hahmottamiseksi, lattiapinta luistamaton
- turvahälytysyhteys valvontajärjestelmään (esim. lattian rajassa koko tilan kiertävä värikäs hälytysnaru, painonappi ja/tai hälytysnaru katosta)
- opasteissa esitetään WC-tilan suuntaus, sijoitetaan seinään oven ulkopuolelle



## ASUNNON PESU- JA WC-TILA

Asunnossa tulee olla liikkumisesteiselle soveltuva wc- ja pesutila.

### Asunnon esteetön WC-tila:

- kulkuaukon vapaa leveys  $\geq 800$  mm
- $\varnothing 1500$  mm pyörähdysympyrä :
  - voi leikata wc-istuimen, pesualtaan tai kiintokalusteen reunaa 100mm, jos jalkatilan syvyys 100 x korkeus 250 mm
  - voi leikata pesuallastason reunaa 200 mm, kun tason alla vapaata tilaa (korkeus 670mm)
- wc-istuimen vieressä  $\geq 800$  (900) mm vapaa tila
- esteetön kulkuyhteys ovelta wc-istuimelle ja suihkutilaan
- wc-istuin sijoitetaan  $\geq 100$  mm irti takaseinästä
- wc-istuimelta tulee yltää käsisuihkuun
- suihkutilan vapaa koko (800)900 - 1200 mm

Asunnon wc- ja pesutila on varustettavissa liikkumisesteiselle soveltuvaksi, jos muutokset eivät edellytä suuria rakenteellisia muutoksia (siirrettävien/purettavien kiintokalusteiden alla valmis pinta, kevyen suihkuseinän poisto, wc-kalusteiden vaihtaminen tai kääntäminen, muutoksen rajapintana vesieriste).

