

Toiminnalliset tavoitteet

Yhdyskunta- ja ympäristöpalvelut

Tontinluovutusmäärät – investoinnit

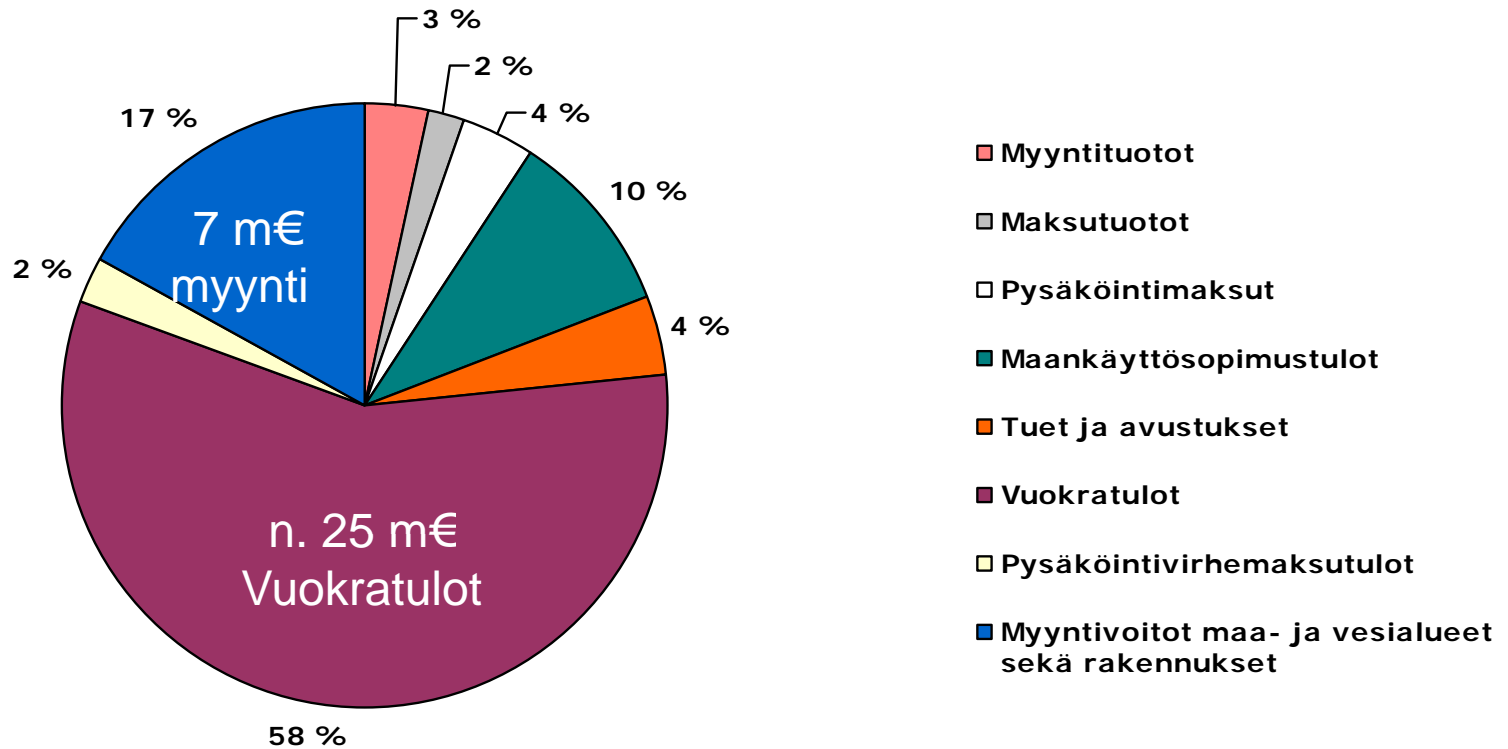
Joukkoliikennepalvelutaso – rahoitus

Ympäristötavoitteet

Prosessien käytännön yhteistyö - hyvinvointi

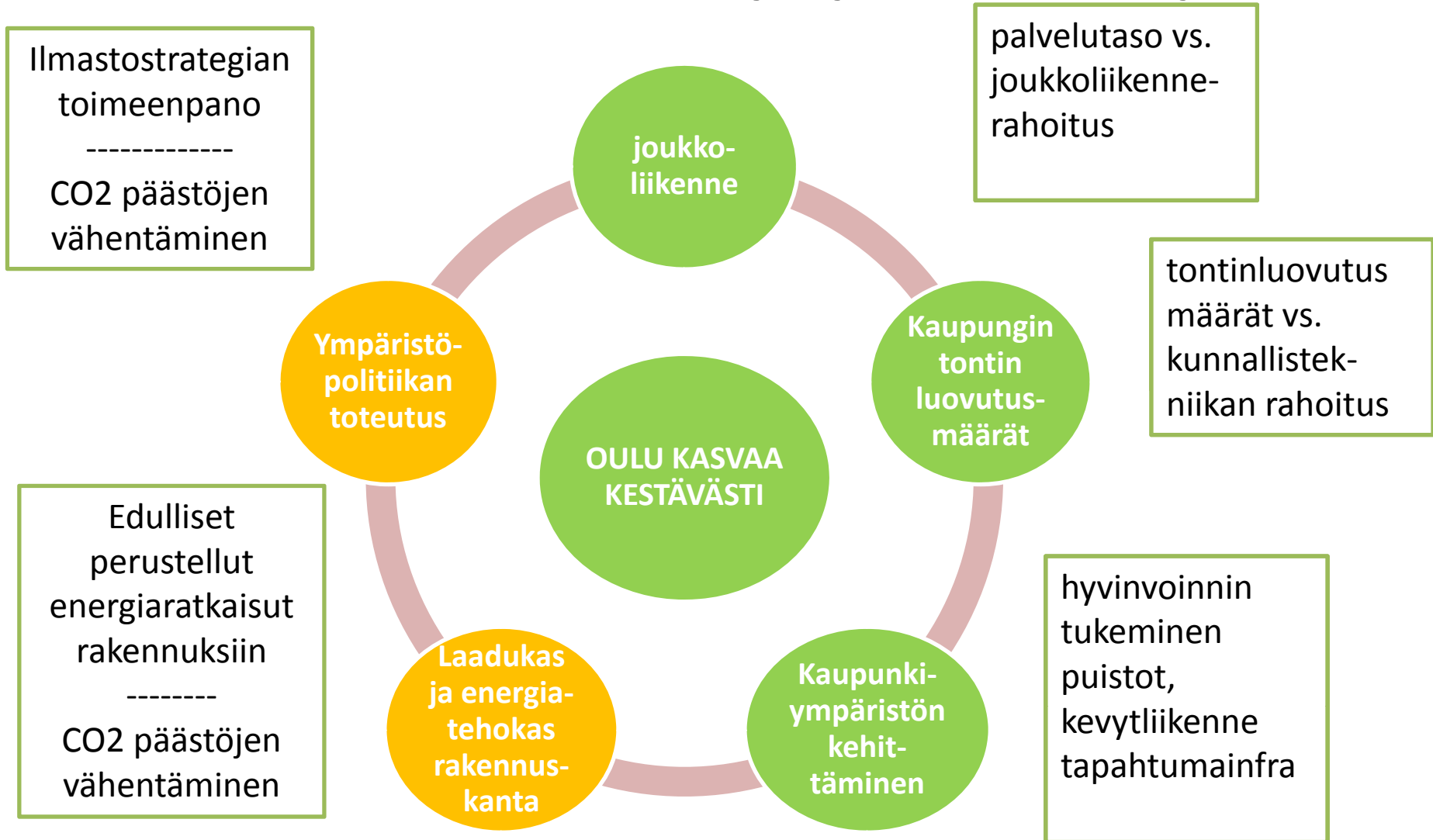


Toimintatulot



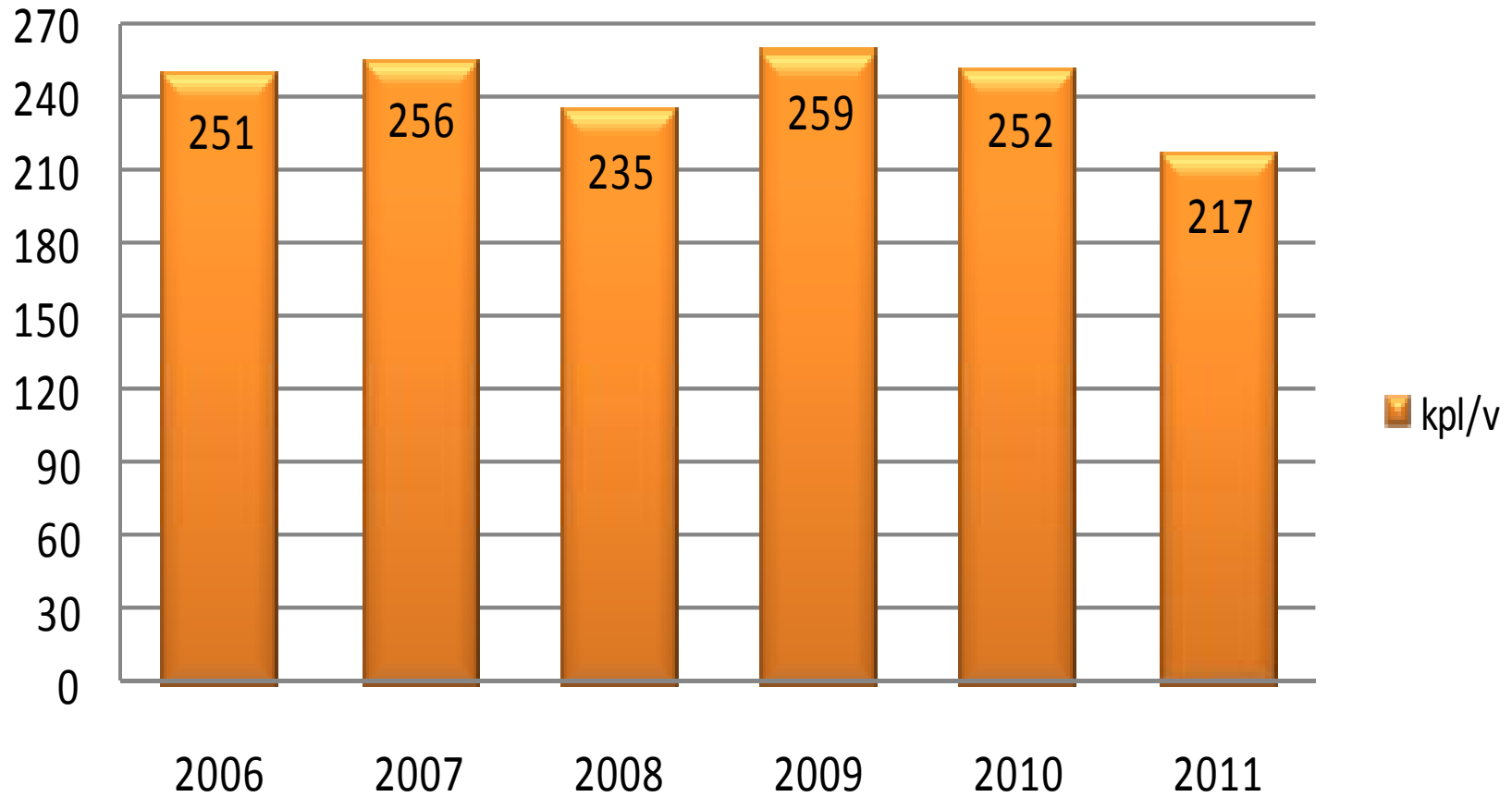
Seudullinen ympäristövirasto ja rakennusvalvonta – kattavat asiakasmaksuillaan merkittävältä osin menonsa

Palveluiden järjestämishjelma

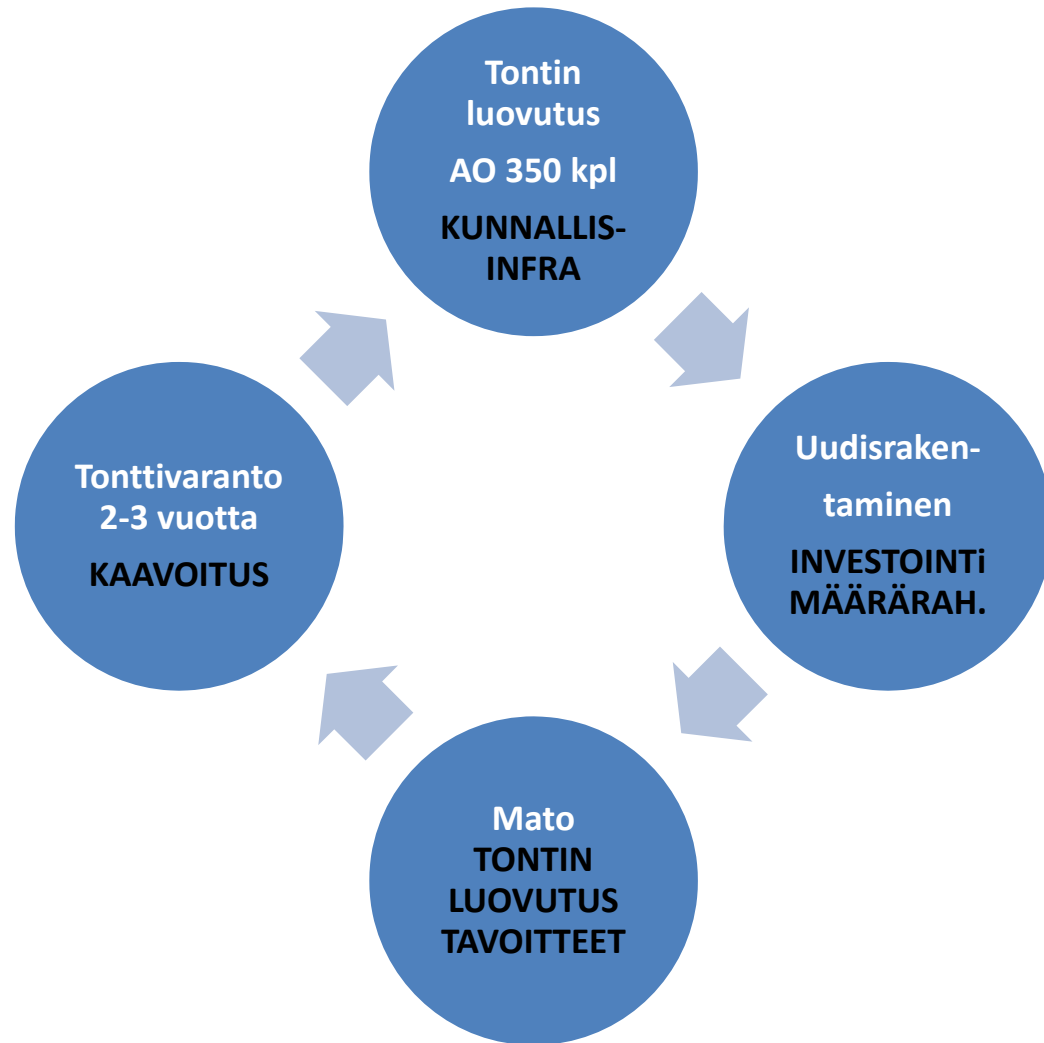




Oulun kaupungin luovuttamat omakotitontit 2006 - 2011



tontinluovutus vs. rahoitus



**investoinneista
75 % on sidottu**

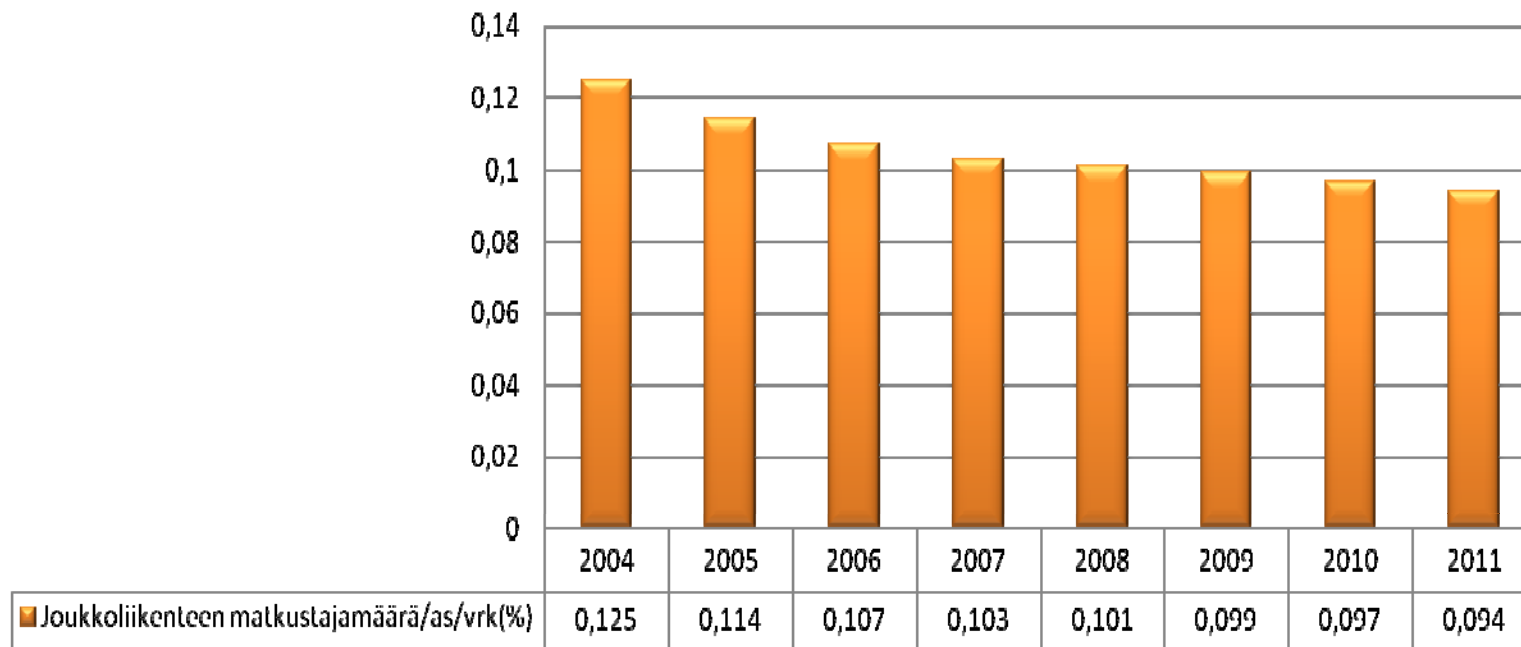
1. tonttiluovutus tavoitteeseen
2. Eu –hankkeisiin
3. maankäyttökorvaushankkeisiin ja

edellisiltä vuosilta jatkuviin hankkeisiin.



Joukkoliikenne; matkustajamäärät vuosina 2004 - 2011

Joukkoliikenteen matkustajamäärä/as/vrk								
Vuosi	2004	2005	2006	2007	2008	2009	2010	2011
Joukkoliikenteen matkustajamäärä/as/vrk	0,125	0,114	0,107	0,103	0,101	0,099	0,0976	0,094



Joukkoliikenteen järjestämistavan muutos

+20 %
linjakm

Kuntien kesäkuussa 2012 tekemien päätösten mukaisesti Oulu toimii vuoden 2013 alusta vastuukuntamallilla joukkoliikenteen viranomastehtävissä lin, Kempeleen, Muhoksen, Tyrnävän, Limingan ja Lumijoen alueella. **Seudullinen joukkoliikenne Itk**

+9 %
asiakkaita

Vuonna 2013 järjestetään joukkoliikenteen tarjouskilpailu toimialueen joukkoliikenteestä.

n. +2 M€
(2015)

Kilpailutettu joukkoliikenne ja uusi taksa- ja lippujärjestelmä käynnistyvät kesäkuussa 2014.

ELY avustukset: Uusi Oulu – **sisäistä liikennettä**: vaikutus 0,4 M€



Asuntotuotannon tärkeimmät hankkeet

2013-2014

HAUKIPUDAS:

- Holma-Haapajärvi I, rakenteilla
- Hätälä- Vehkaperä, kaavoitus

OULUNSALO:

- Niemenranta III+, kaava valmis
- Niemenranta IV, rakenteilla
- Niemenranta V, kaavoitus

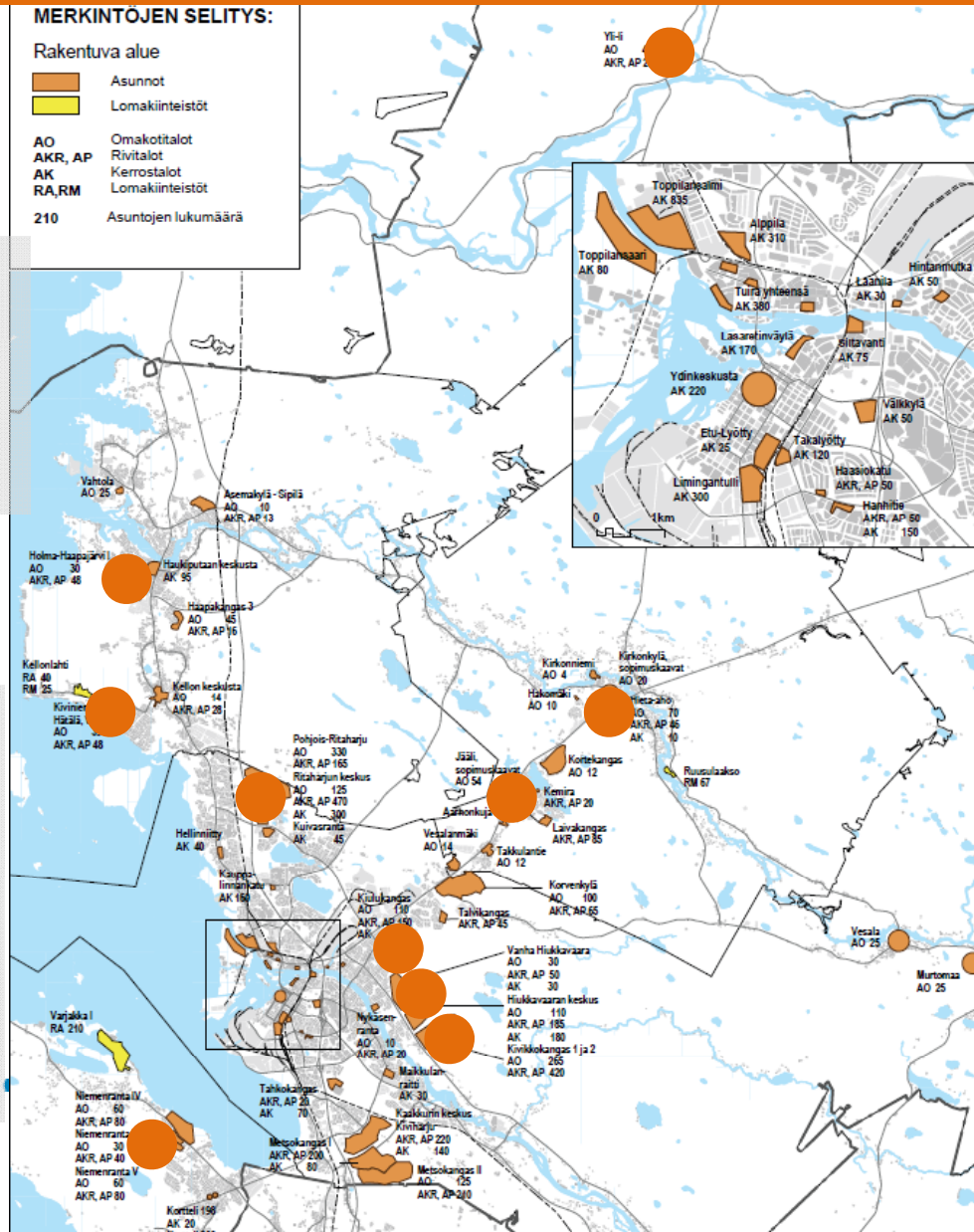
MERKINTÖJEN SELITYS:

Rakentava alue

- Asunnot
- Lomakiinteistöt

- AO Omakotitalot
- AKR, AP Rivitalot
- AK Kerrostalot
- RA, RM Lomakiinteistöt

210 Asuntojen lukumäärä



YLI-II:

- Sonnimaa, kaava valmis

KIIMINKI:

- Hieta-aho, kaavoitus
- Jäälin vanha urheilualue, kaavoitus

OULU:

- Pohjois-Ritaharju, rakenteilla
- Ritaharju Keskus, rakenteilla
- Kiulukangas, kaavoitus
- Kivikkokangas, rakenteilla
- Hiukkavaara keskus, kaavoitus

LUPATILASTOA

	2006	2007	2008	2009	2010	2011
Oulu	36	48	36	28	34	34
Haukipudas	122	56	58	52	76	97
Kiiminki	31 tai 38	35 tai 40	29 tai 34	40 tai 45	51	93
Oulunsalo	61	40	22	20	22	27
Yli-Ii	7	4	7	11	5	10
	257-264	183-188	152	151-156	186	260

Yhteensä vaihteluväli 151-264
Yhteensä keskiarvo 198

Vuoden 2011 hakemuksia oli rästissä yht. n. 50 kpl v. 2012 alussa
 Kiimingistä ja Oulunsalosta

Uuden Oulun suunnittelutarveratkaisujen ja poikkeamisten
 käsittelyn resurssitarvearvio on 3-5 henkilötyövuotta.

Lupien käsittelyyn käytetty työaika

Oulussa on työajan seurannan (Primavera ohjelmisto käytös
 2009 -2011 elokuuhun mennessä työaikaa seuraavasti:

	2009	2010
str	143	120
poik	905	1200
yhteensä	1050	1320
h/lupa	37,5	38,8

Prosessien käytännön yhteistyö

Tapahtumainfra
yhteistyö SIKU esim. Kuusisaari

Joukkoliikenteen palvelu
kokonaisuus

Ympäristön tilan myönteinen kehitys CO2 päästöt
Oulu kasvaa kestävästi

Ihmisten hyvinvointi
Puistot, viherrakentaminen, kevyen liikenteen väylät

**Rakennusten elinkaari –
energiatehokas rakennuskanta**

BusinessOulu yhteistyö:
työpaikkamato 2014-2018



Haasteet





Toiminnan muutokset suunnittelukaudella 2013 - 2014

- **jätehuollon viranomaistehtävien siirto** vuoden 2013 alusta Yhdyskunta- ja ympäristöpalveluiden palvelualueeseen
- **Joukkoliikenteen järjestämistavan muutos:** Kuntien kesäkuussa 2012 tekemien päätösten mukaisesti Oulu toimii vuoden 2013 alusta vastuukuntamallilla joukkoliikenteen viranomaistehtävissä Iin, Kempeleen, Muhoksen, Tyrnävän, Limingan ja Lumijoen alueella. **Kilpailutettu joukkoliikenne ja uusi taksa- ja lippujärjestelmä käynnistyvät kesäkuussa 2014.**
- maaseutuhallinnon muutos vuoden 2013 alusta, vaikutus TA 2013 kustannuksiin 0,1 M€
- Katu- ja viheralueiden hoidon ja ylläpidon laatutason nostamisesta Oulun tasolle tulee 1,0 M€ kasvu (vuonna 2013)
- **Vuoden 2013 investoinneista 75 %** on sidottu **tonttiluovutus tavoitteen toteuttamiseen**, Eu – hankkeisiin, maankäyttökorvaushankkeisiin ja edellisiltä vuosilta jatkuviin hankkeisiin.
- Vuoden 2013 painopistealueita asemakaavoituksessa ovat ydinkeskustan, muiden keskustaajamien ja suiston kehittäminen, kaupunkirakenteen eheyttäminen sekä pientalotuotanto. Kiinteistörekisterin ylläpitovastuun laajentaminen vaiheittain muiden liittyvien kuntien asemakaava-alueille
- Vuonna 2013 aloitettavassa **maapolitiikkaohjelmatyössä** linjataan maaomaisuuden hoidon pitkänaikavälin tuottotavoitteet ja kustannusvaikutukset

