

Oulun seudun liikenneturvallisuusstrategia - Tuumailusta tekemiseen



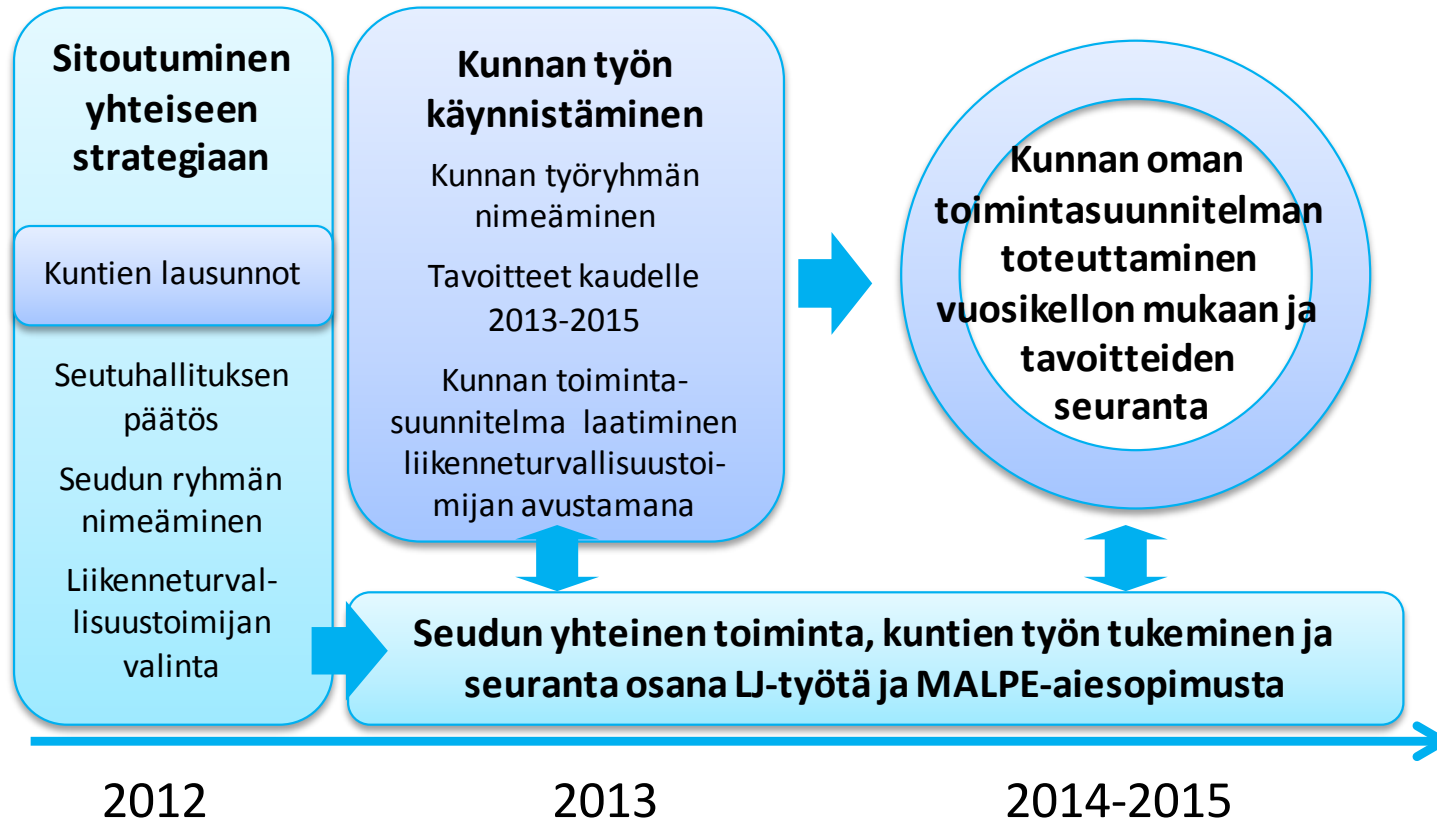
Liikennejärjestelmätyö
-syysseminaari
14.11.2012

Claes Krüger

Lähtökohdat

- Oulun seudulla liikenneturvallisuusyhteistyötä on tehty vuodesta 2004.
- Turvallisuuskehitys ei ole edennyt toivottuun suuntaan.
- Toimintaympäristön muutos on tehnyt ajankohtaiseksi tavoitteellisen strategian laatimisen.
- Oulun seudun kunnat, Pohjois-Pohjanmaan liitto ja Pohjois-Pohjanmaan ELY-keskus käynnistivät Oulun seutuhallituksen päätöksellä (22.3.2012 § 18) Oulun seudun liikenneturvallisuusstrategian laatimisen.
- Strategia on suositus seudun kunnille, jotka suunnittelevat ja tarkentavat toimenpiteet kuntansa osalta.
- Ideoita strategiaan kartoitettiin työpajassa 25.4.2012
- Kunnat ja sidosryhmät antoivat lausunnot syys-lokakuussa 2012
- Strategia hyväksyttiin Oulun seutuhallituksen päätöksellä 8.11.2012

Strategian toteuttaminen



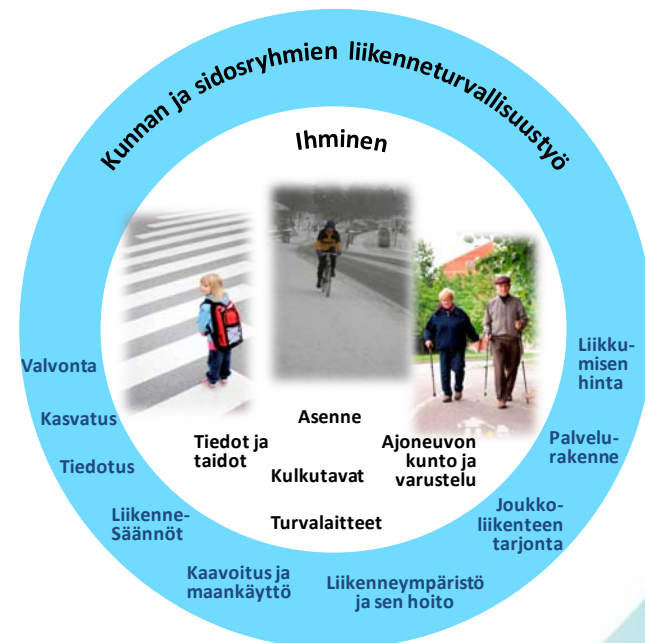
Tavoitteet Oulun seudun kuntien liikenneturvallisuustyölle

- Liikenneturvallisuuskehityksessä saavutetaan oikea suunta. Henkilövahinko- onnettomuuksien ja niissä loukkaantuneiden määrä laskee. Turvavälineiden käyttöaste liikenteessä kasvaa ja riskikäyttäytyminen liikenteessä vähenee.
- Oulun seudun kuntien tekemä liikenneturvallisuustyö koskettaa kaikkia kunnan asukkaita.
- Liikenneturvallisuustyölle varmistetaan pysyvä asema kuntien eri toimialojen työssä ja tavoitteissa. Strategiakauden aikana siirytään erillistä toiminnoista pysyviin toimintatapoihin ja poikkitoiminnalliseen työhön.
- Oulun seudun kunnat ja sidosryhmät herättävät keskustelua turvallisesta liikenteestä ja liikennekäyttäytymisestä. Vuorovaikutus kuntalaisten kanssa kehittyy.
- Oulun seudulla on turvallista pyöräillä. Kävelyn ja pyöräilyn riskit vähenevät.
- Oulun seudun kuntien ja sidosryhmien yhteistyönä toteutetaan kuntien liikenneturvallisuustyötä palvelevaa toimintaa.

Kehittämisaalueet ja kriittiset toimenpidekokonaisuudet

Viisi kehittämisaluetta:

- Lasten ja nuorten tukeminen turvalliselle polulle
- Kolhuitta työ- ja opiskelumatkalla
- Turvallisesti liikkuvat aktiiviset seniorit
- Ikäryhmille yhteiset asiat
- Tavoitesuuntautunut alue



Yhteistoiminnan alustavat teemat

Vuosi	Yhteistoiminnan tehtävät
2013	<p>Teema: pyöräily</p> <ul style="list-style-type: none"> – Liikenneturvallisuuustoimija laatii kuntien toimintasuunnitelmat yhdessä seudun kuntien työryhmien kanssa. – Kiinteä yhteistyö median kanssa käynnistetään ja toteutetaan turvallisen pyöräilyn markkinointikampanja. – Oulun seudun päättäjille järjestetään teemafoorumi
2014	<p>Teema: perheet</p> <ul style="list-style-type: none"> – Luodaan yhteisen sopimisen mallipohjat ja esittelymateriaalit kouluille, liikuntaseuroille ja yhteisöille. Liikenneturvallisuuustoimija tukee niiden kokeilua vähintään yhdessä toimipisteessä jokaisessa kunnassa. – Päivähoidon, neuvoloiden ja koulujen yhteyshenkilöverkostojen koulutukset käynnistyvät
2015	<p>Teema: asukkaat</p> <ul style="list-style-type: none"> – Työnantajille suuntautuva haastekampanja. – Asukastupien koordinaattorien koulutukset ja tupatoimintaan sopivan liikenneturvallisuuustyön kehittäminen yhteistyössä. – Seudullisten malliratkaisujen laatimien liikenneympäristön osalta