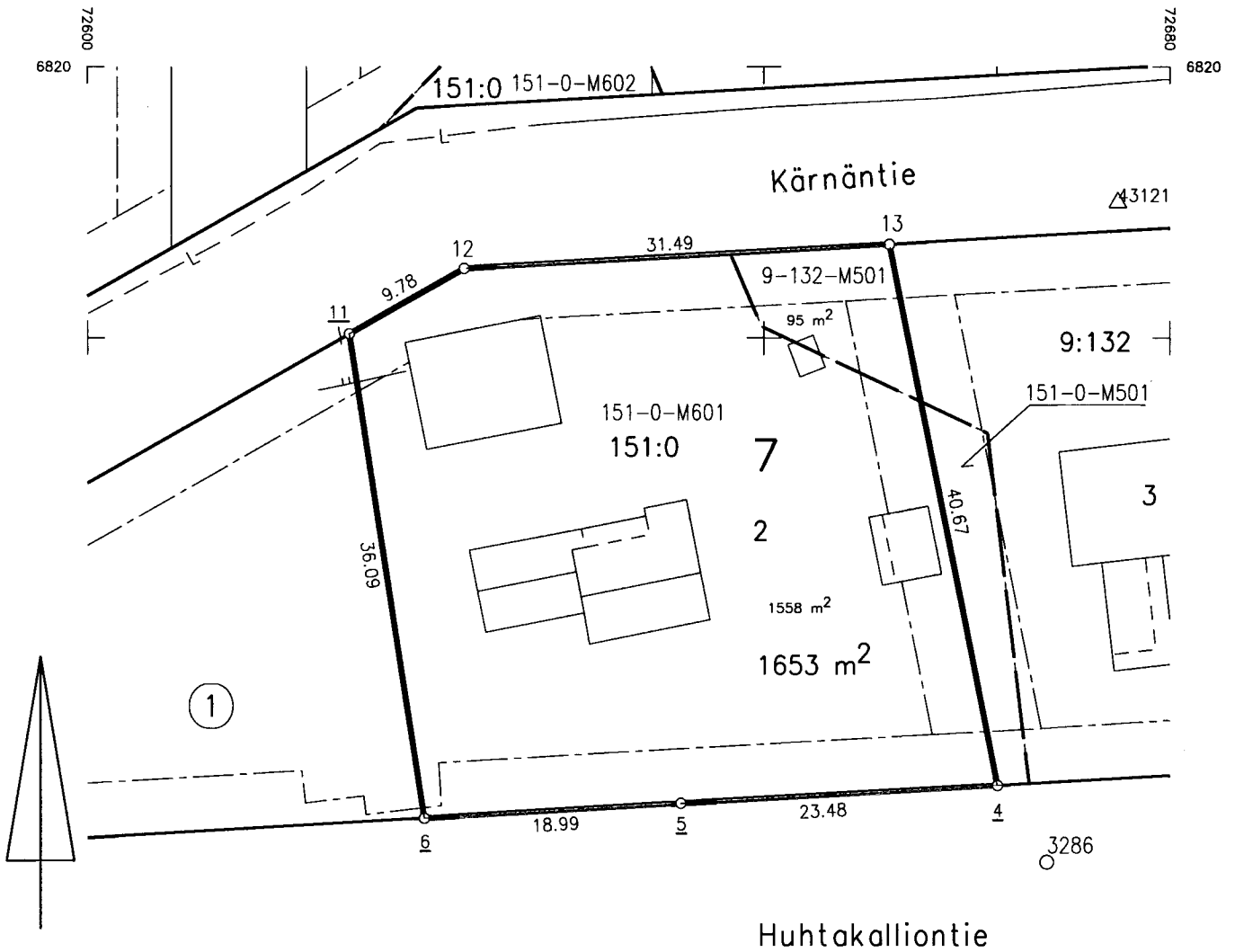


Voimassa oleva asemakaava 20.6.2005 1851			Voimassa oleva tonttijako 17.11.2005 5034		Kaupunginosa 28	Kortteli 7	Tontti 2
Karttalehti 9906	Piirt. vk	Tark.	Toimituspäivä 11.6.2007		Toimitusinsinööri <i>Seppo Rundgren</i>		

Merkitty kiinteistörekisteriin 25.7.2007
 Kiinteistörekisterin pitäjä *Jukka Kokkinen*

KOORDINAATTILUETTELO

N:O	X	Y	selitys
4	6767.022	72667.297	putkipyykki
5	6765.716	72643.858	putkipyykki
6	6764.610	72624.896	putkipyykki
11	6800.271	72619.338	putkipyykki
12	6805.102	72627.838	putkipyykki
13	6806.894	72659.281	putkipyykki



28K