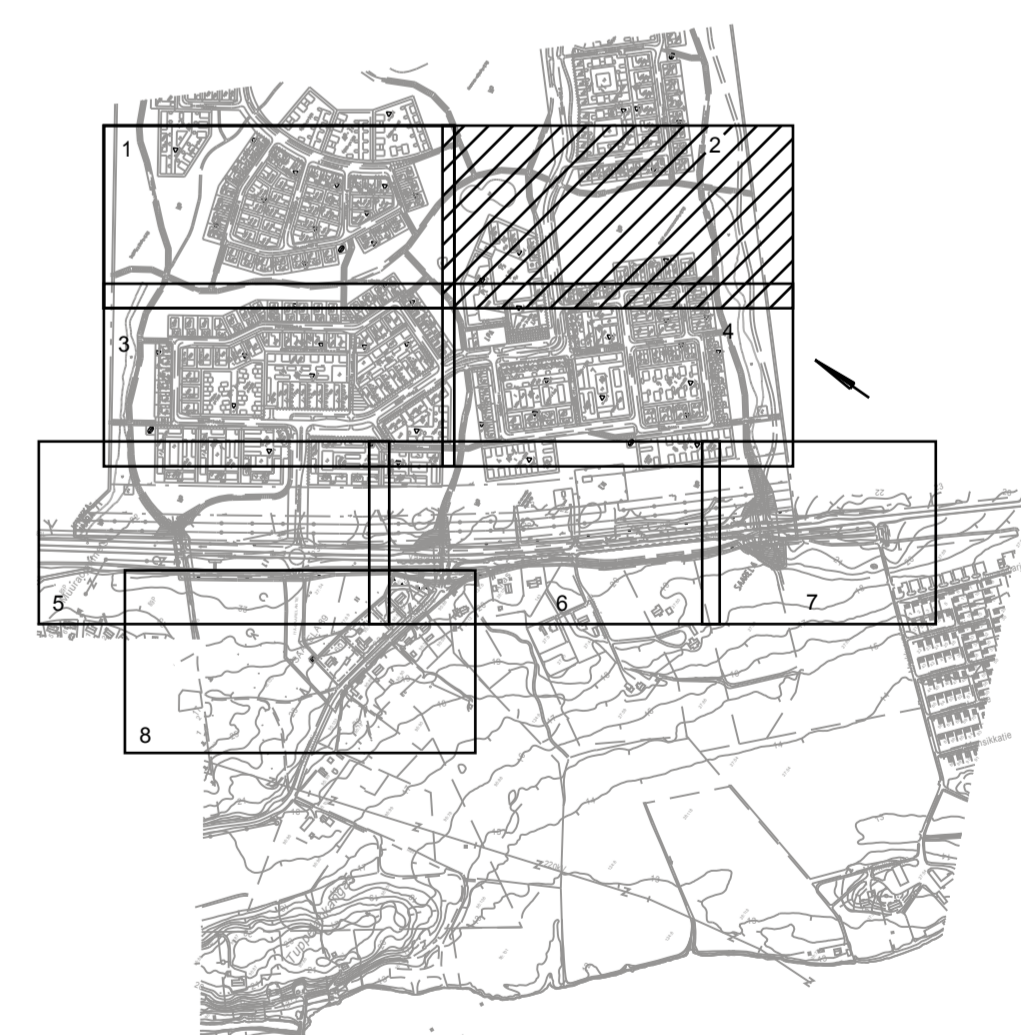


- UUDET PUTKET/JOHDOT:**
- Hulevesiviemäri
 - Hulevesiviemäri (Om. Oulun vesi)
 - Jätevesiviemäri
 - Painejätevesiviemäri
 - Vesijohto
 - - - Salaoja
 - Z - - Sähkökaapeli (Om. Oulun Energia)
 - Z - - Sähköjohto (Om. Oulun Energia)
 - Z - - Sähköjohto (Om. Fingrid Oy)
 - Z - - Valaistuksen sähkökaapeli (Om. Oulun Energia)
 - Z - - Käytöstä poistuva sähköjohto
 - P - - Puhelinkaapeli (Om. DNA)
 - P - - Puhelinkaapeli (Om. TeliaSonera)
 - Suojaputki
 - Kaukoliämpöputki (Om. Oulun Energia)



| Merkki | Muutos | Pvm | Suunn. | Tark. |
|---|--|------------------------------------|--------|-----------------------|
| Koordinaattijärjestelmä: ETRS-GK26, korkeusjärjestelmä NN | | | | |
| Teema Johdot | | Kaupunginosa 89 Saarela, 91 Nilles | | |
| Hanke | Hiukkavaaran Kivikkokankaan 1. vaiheen rakennussuunnitelma | | | HYVÄKSYNYT KAUP. INS. |
| Kohde | K3b Rakkakiven, J8a Mustikkakankaanpolku, J8c, J12a Rakkakivenpolku, KR1 | | | TEKNINEN LTK |
| Asiasaasto | Johtojen yhdistelmäkartta (2/8) | | | Mittakaava 1:500 |
| Suunnittelija T. Viinikangas | | Hyväksyjä E. Martikainen | | |
| Pih.nro K. Rusi | | Pvm 31.3.2011 Pih.nro Joh2 | | |

