



Korpimetso- Koulu joka ei näytä eikä tunnu koululta



Suunnittelu ja rakentaminen

- Suunnittelu aloitettu loppu kevästä 2014
- Rakentaminen aloitettiin 2015 kesällä
- Koulun varustamisen suunnittelu kevät 2015
- Koulu valmistuu heinäkuussa 2016
- Suunniteltu n. 400 oppilaalle
- Uudenlainen konsepti rakentamisen ja suunnittelun osalta

Korpimetso 16-17

- Ensi vuonna Korpimetsossa opiskelee n. 300 opp
- 12 luokkaa + 2 alueellista erityisryhmää
- 14 opettajaa + laaja-alainen+ kielten opettaja +ohjaajia
- Neljä moduulia (kakkoset, kolmoset+PR, neloset, vitoset +PR)



KORPIMETSOSSA TYÖSKENTELEMME

- **AKTIIVISESTI** ; Opimme ja toimimme vuorovaikutuksessa toistemme kanssa. Opimme oma-aloitteiseen, itseohjautuvaan tiedonetsintään ja tiedon rakentamiseen sekä luomme jokaiselle omaa yksilöllistä oppimisen polkua. Monipuolinen liikkuminen on osa kaikkea oppimista.
- **YHDESSÄ** ; Yhdessä olemme enemmän! Opimme toisiltamme ja yritämme, teemme ja onnistumme yhdessä. Hyväksymme erilaisuuden ja tuemme jokaista oppijaa hänen yksilöllisistä lähtökohdistaan.

OULU

KORPIMETSOSSA TYÖSKENTELEMME

- **LAADUKKAASTI;** Käytämme vaihtelevia oppijakeskeisiä työskentelymenetelmiä ja hyödynnämme erilaisia oppimisympäristöjä. Tieto- ja viestintäteknologia on luonnollinen osa koulun arkea ja oppimisprosessia. Arviointi on monipuolista ja kannustavaa.
- **VASTUULLISESTI ;** Kannamme vastuun itsestä ja ryhmästä osana yhteisöämme. Otamme vastuuta omasta oppimisesta ja jaksamme yrittää. Arjen taitojen kehittäminen tukee hyvinvointiamme.

Pedagogiikasta ja opetusmenetelmistä

- Toimintakulttuurin ja pedagogiikan kehittäminen jatkuu
- Käytetään menetelmiä, jotka mahdollistavat yhteisen tiedonrakentelun, osallisuuden, aktiivisuuden ja yhteisöllisyyden.
- Oppiainerajat ylittävää työskentelyä
- Oppilailla mahdollisuus valita, vaikuttaa ja olla päättämässä omaan opiskeluun liittyvistä asioista
- Arvioinnin monipuolistaminen ja kehittäminen
- Joustava koulupäivä ja kokonaiskoulupäivä ajatus
- Vähäisen puuttumisen pedagogia

Mikä suunnittelussa on tärkeää?

1. Vahva pedagoginen näkemys
2. Kaikkien toimijoiden hyvä ja toimiva yhteistyö
3. Omistajuus



Kuinka innovatiivinen koulu rakennetaan?

Esimerkkikouluissa on vahvaa, **opettajien välistä yhteistoimintaa**, jossa oppituntien ja projektien suunnittelua tehdään yhdessä.

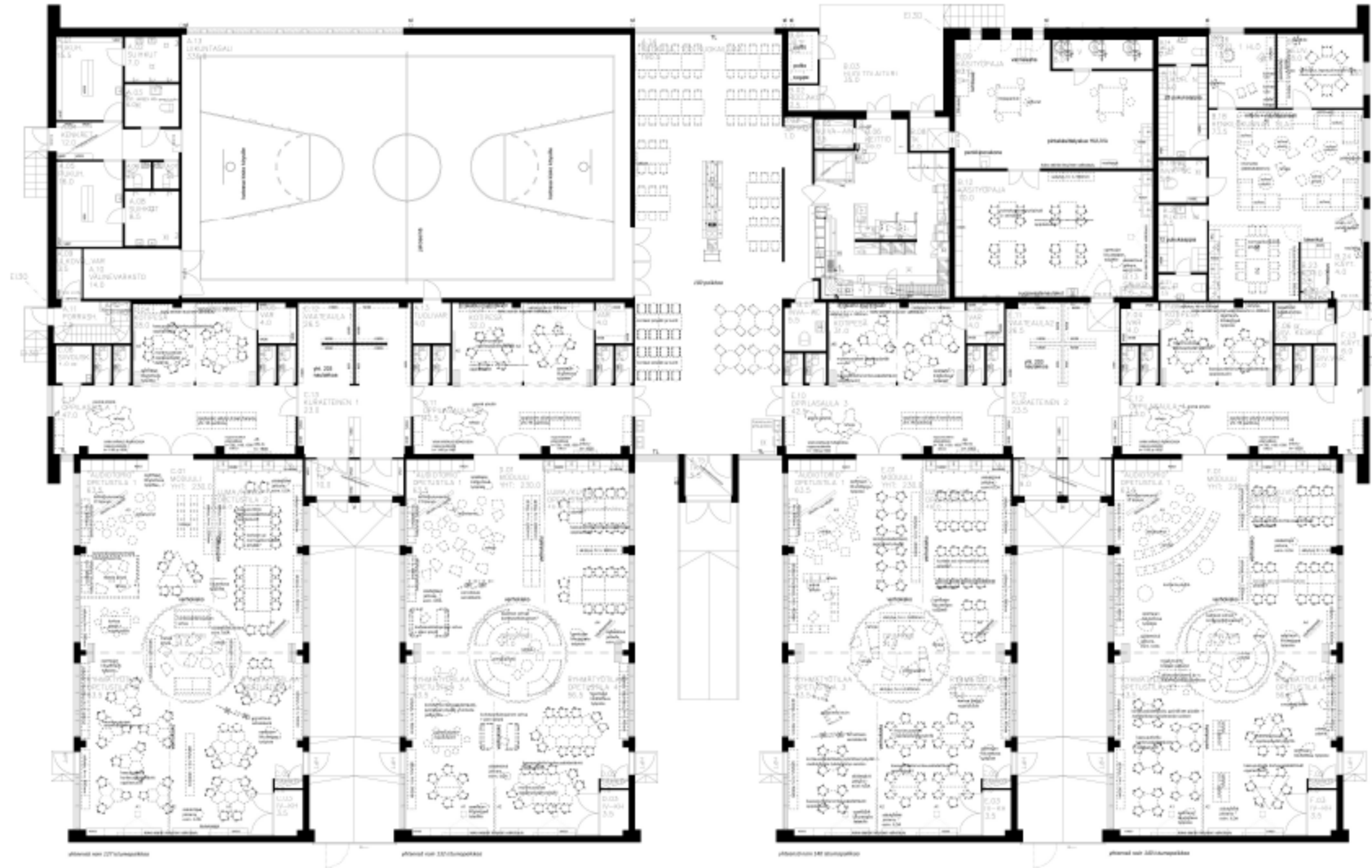
Kouluissa toteutuvat **jaetun johtajuuden mallit**.

Yhteinen työtaakka jaetaan **tiimityöskentelyllä**.



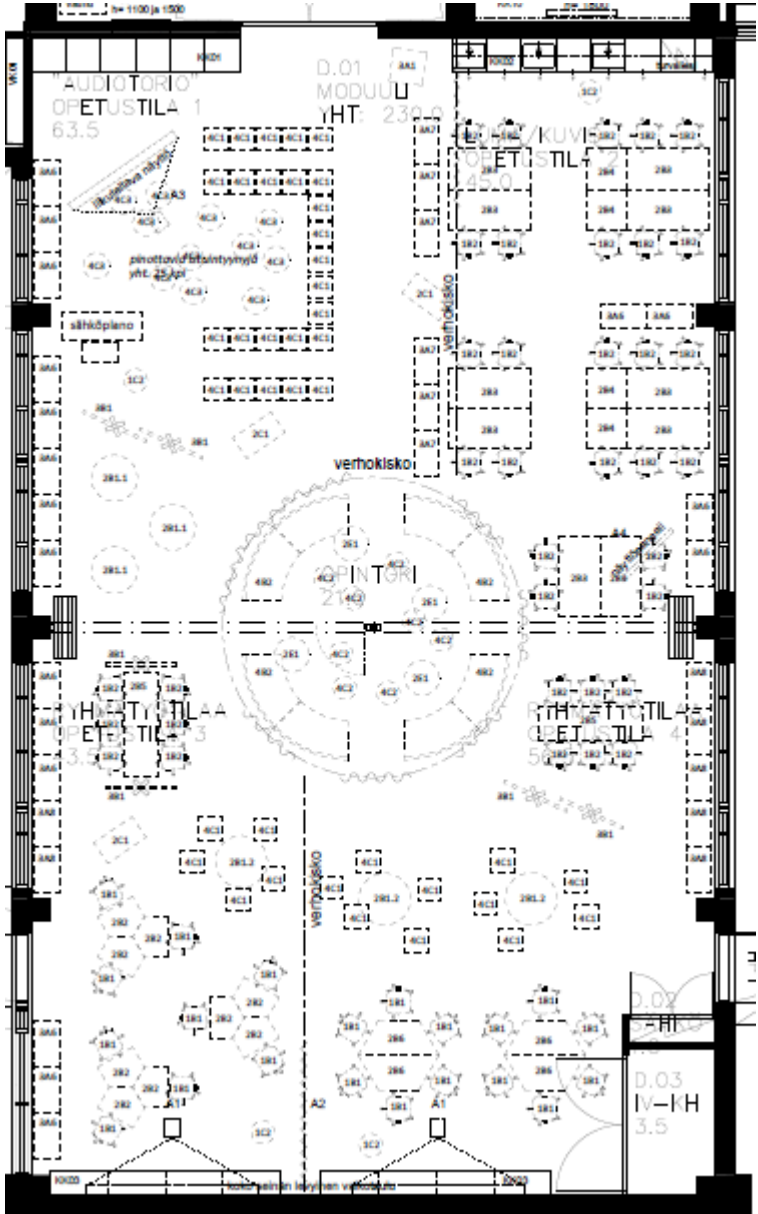
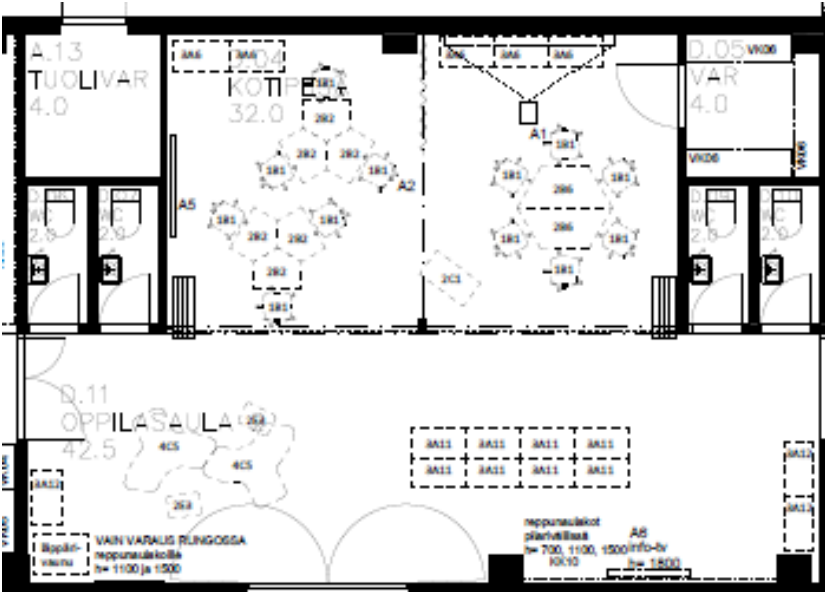
Tilaratkaisut oppimisen ja yhteisöllisyyden tukena

- Tilojen joustavuus ja muunneltavuus mahdollistaa tilojen tehokkaamman käytön
- Tilojen hyvään akustiikkaan on kiinnitetty huomiota
- Kalusteratkaisut erittäin tärkeitä tilojen toimivuuden kannalta
- Tilojen joustava ja tehokas käyttö vaatii uudenlaisia kalusteratkaisuja
- Koulupäivän rakenteen ja rytmityksen miettiminen on tärkeää



IRTOKALUSTEPOHJAPIIRROS

Opetusmoduuli



OPINTORIN KALUSTEITA:

kaarvea sohva (matala tai korkea selkänäoja)



OULU



OPINTORIN KALUSTEITA:
korkeaselkänöjainen sohva

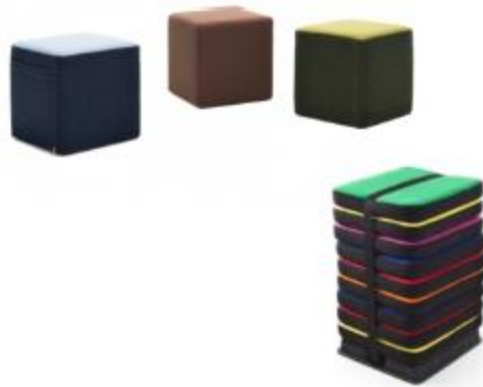


siirrettävä, kevyt pöytä

verhoiltuja raheja



opettajan työpiste: liikutettava, korkea työpiste
säilytyskalusteella,
pyörällinen, korkeussäädettävä tuoli



raheja, istumatyynyjä (pinottavia)



korkea pöytä, nojailutuolit



korkeussäädettävä, liikutettava pöytä



monimuotoinen oppilaspöytä,
kaasuputkella korkeussäädettävä oppilastuoli
(jalkatallat/ pyörät)

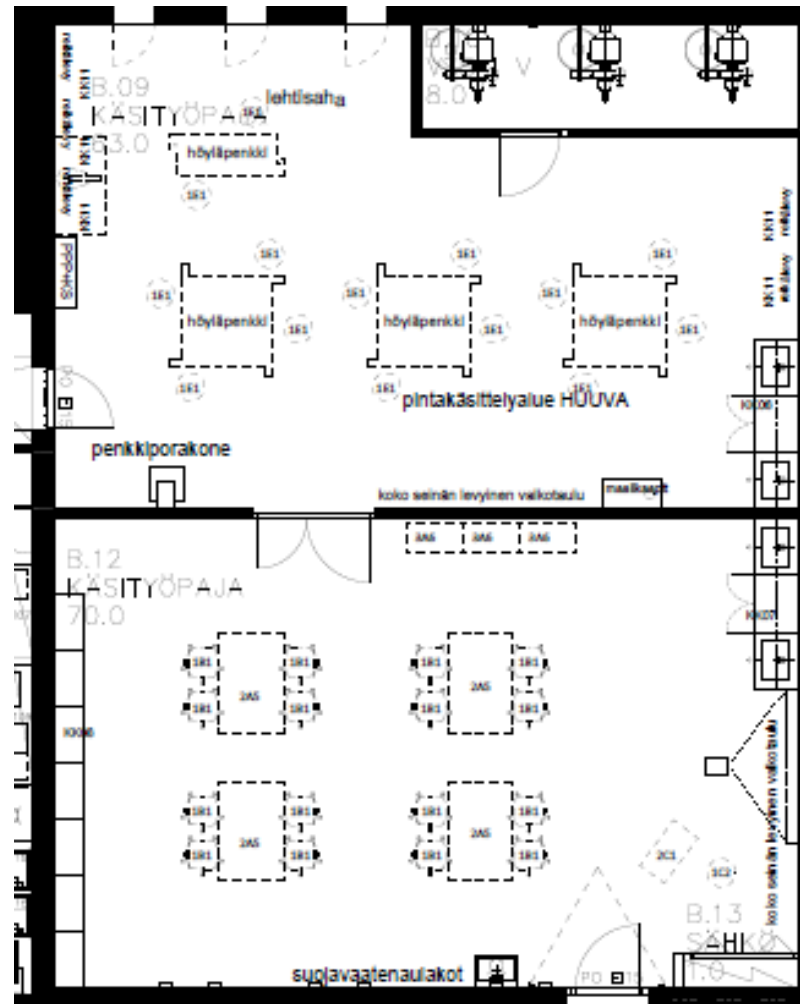


monimuotoinen oppilaspöytäryhmä,
kaasuputkella korkeussäädettävä oppilastuolit
(jalkatallat/ pyörät)



siirrettäviä, tekstiilipintaisia tilanjakajia (mahdollisesti kiinnityspintoja)

Käsityöpaja



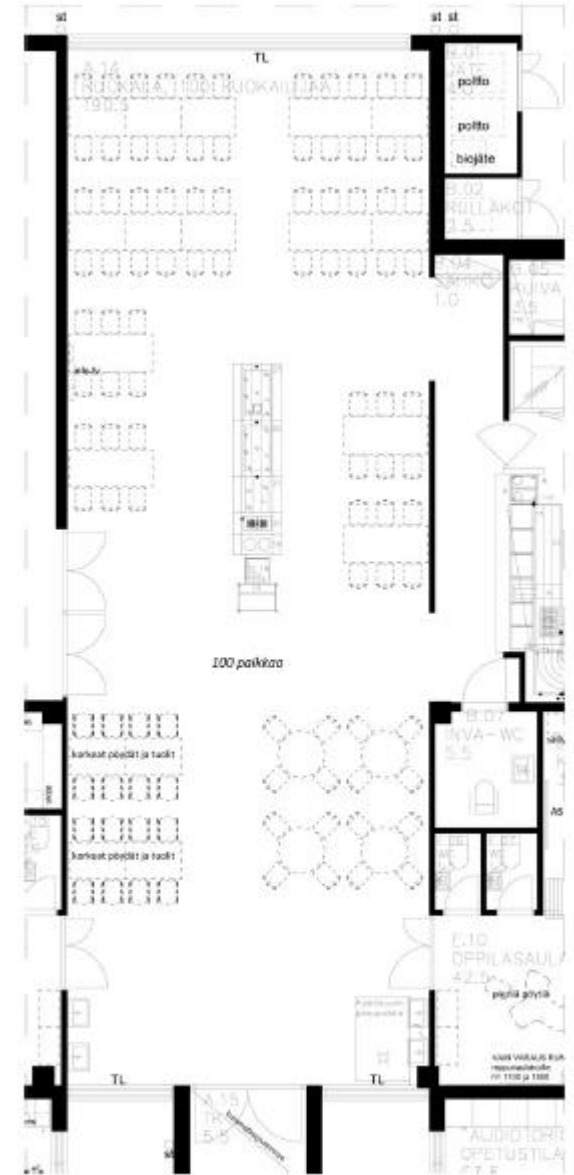


pyöreä yleispöytä laippajalalla



yleistuoli lenkkijalalla
(riipustuu pöydän reunaan, laminaattipinta)

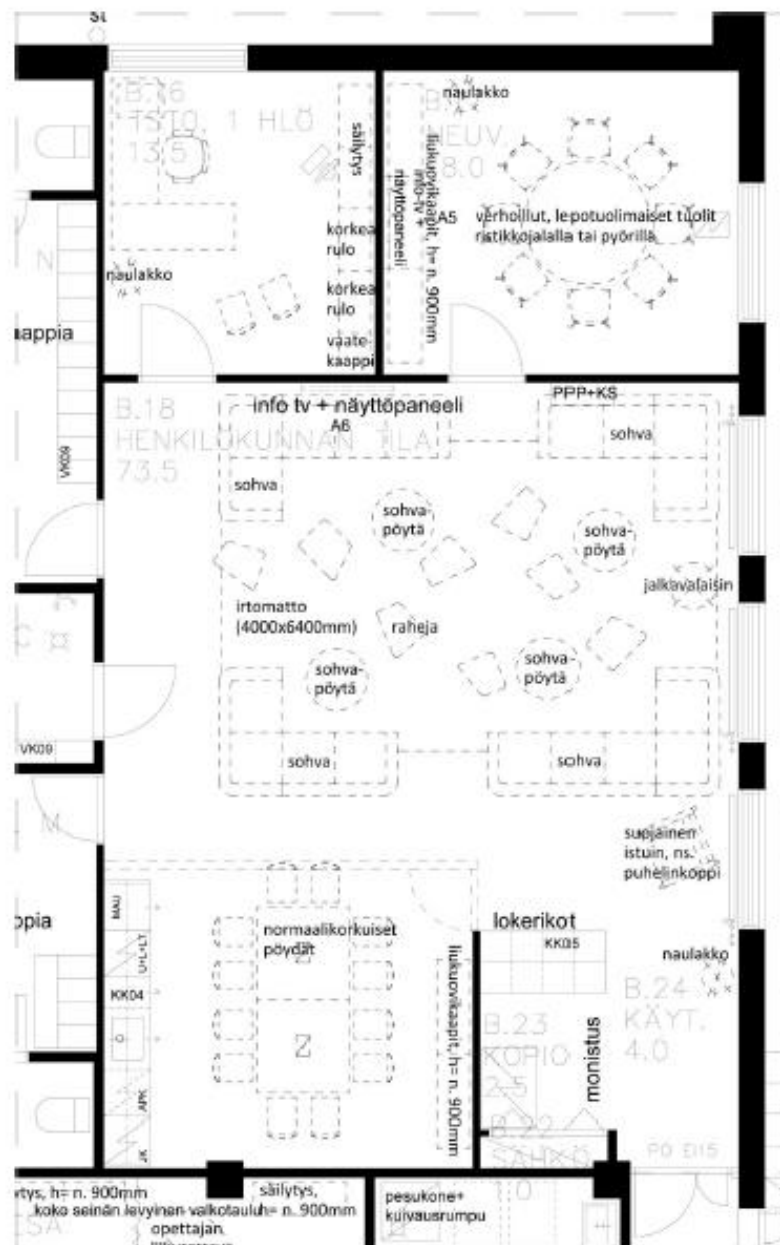
OULU





korkea yleispöytä ruokasaliin,
korkeat tuolit (laminaattipinta)

OULU





henkilökunnan tilan moduulisohva

OULU