

KUNTAKIERROKSILLA SUOSIOTA SAANEET KULTTUURIYMPÄRISTÖN TEEMAT

paksunnoksella eniten suosiota saaneet teemat
punaisella kuntakierroksilla ja koulupajoissa vahvasti esiin nousseet uudet teemat

Haukipudas

sahojen ympärillä olevat asuinalueet
kirkko ympäristöineen
satamat ja kalastajakylät
kylänraitit
seurantalot
vanhat maatilat
tervanpoltto
meri ja joet

Oulu

jälleenrakennuskausi Karjasilta yms.
yliopisto/teknologiarakentaminen
lähiöt
voimalaitos / vesitornit
satamat ja merenkulku
kaupunginarkeologinen perintö
tervaporvarien rakennuttamaa
seurakuntien rakennukset
teollisuuden ympäristöt
huvilat ja siirtolapuutarhat
työläisten asuinalueet
koulut eri aikoina ja eri tasoiset
oulunkoulu
vanhat maatilat
vankila / kasarnit
kaavoituksen historia
sairaalat ja terveyskeskukset
puistot
kulttuuri
urheilu

Oulunsalo

Varjakka
kylät ja kulttuurimaisema
kunnantalo ympäristöineen
kirkko ympäristöineen
huvilat / mökit
1980-luvun rakentaminen
vijelysmaisemat
isot maatilat
pienet tilat
satamat
lentokenttä
meri / saaret
IT-rakentaminen

Kiiminki

kirkko ympäristöineen
Koitelin maisema
maalaistalot ja pellot
kivikausi
sahat ja myllyt
jokivarren kulttuurimaisemat
tervanpoltto
seurojentalot
järvien ympäristöt

Yli-Ii

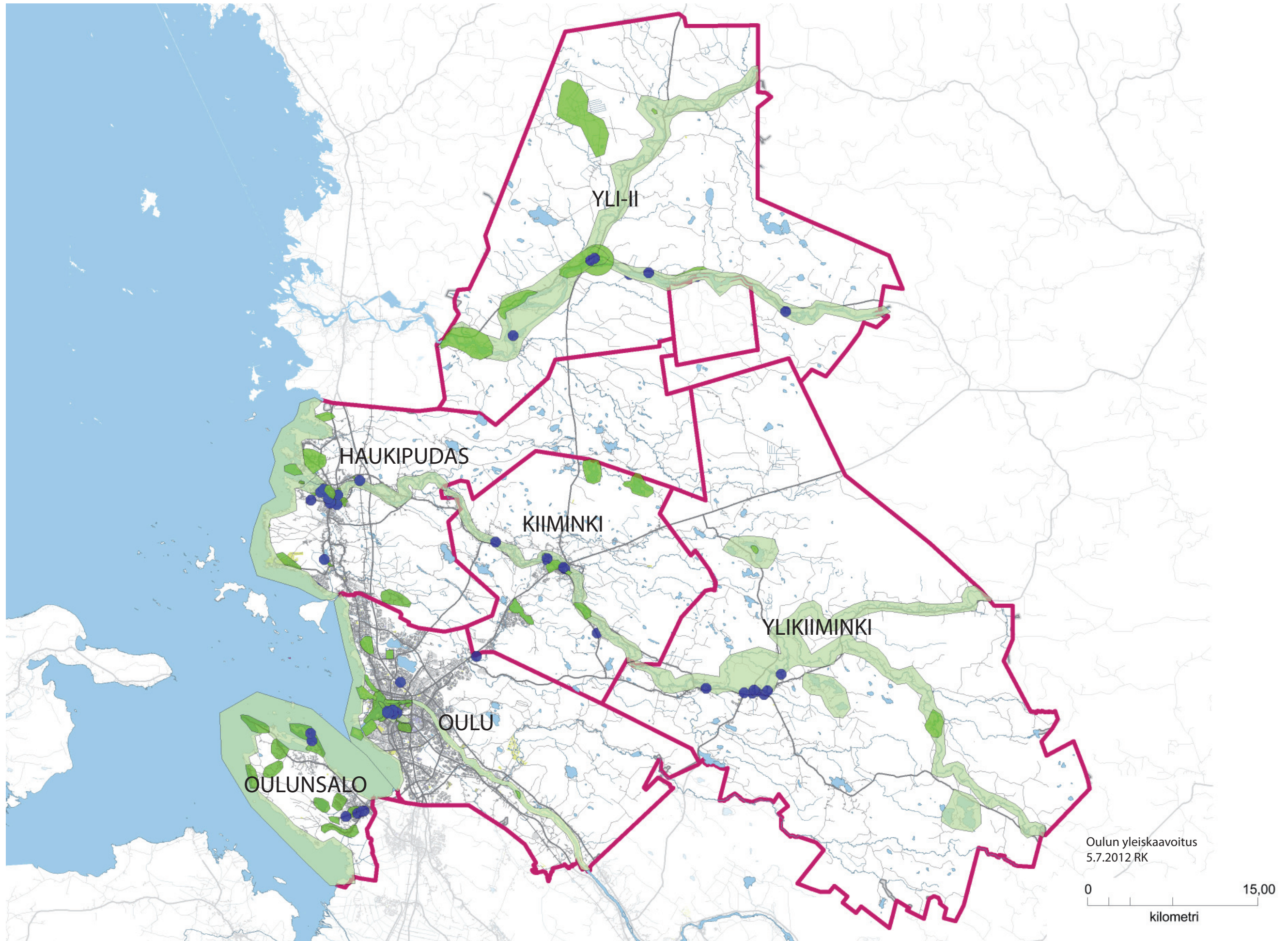
jokivarsien nauhakylät
voimalaitokset
kivikausi / Kierikki
vanhat maatilat pihoinen ja talousrakennuksineen
kirkko ympäristöineen
Yli-Leuva

Ylikiiminki

tervahaudat ja muu tervaan liittyvä kulttuuriympäristö
jokivarsien ja järvien kulttuurimaisemat
kylänraitit
lava ja seurojentalot
kirkko ja paikallinen kirkonrakennustaito
vanhat maatilat
kivikauden arkeologinen perintö
peltoaukeat

KUNTALAISILLE TÄRKEIMMÄT MAISEMAT JA PAIKAT

SININEN PALLO = YKSITTÄINEN RAKENNUS
VIHREÄT = ALUEITA JA LAAJOJA VESISTÖMAISEMAKOKONAISUUKSIA



KUNTAKIERROSTEN TEEMÄÄNESTYSTULOKSET

HAUKIPUDAS	
1. arkeologinen perintö	0,0%
2. tervanpoltto	7,1%
3. laivanrakennus	0,0%
4. satamat ja kalastajakylät	57,1%
5. sahat ja sahojen ympärillä olevat asuinalueet	64,3%
6. myllyt	0,0%
7. lohen pyynti	7,1%
8. kirkko ympäristöineen	64,3%
9. kylänraitit	28,6%
10. viljelyslakeudet	0,0%
11. vanhat maatalot ja kivinavetat	14,3%
12. koulut	0,0%
13. seurantalot	14,3%
14. asemat ja niiden ympäristöt	7,1%
15. huvilat	0,0%
16. kartanot	0,0%
17. joku muu, mikä?	14,3%

KIIMINKI	
1. kivikausi	25,0%
2. tervanpoltto	8,3%
3. sahat ja myllyt	25,0%
4. kirkko ympäristöineen	75,0%
5. seurojen talot	8,3%
6. pappila	16,7%
7. maalaistalot ja pellot	25,0%
8. jälleenrakennuskauden rakentaminen	0,0%
9. Koitelin maisema	58,3%
10. kylien kulttuuriympäristöt	0,0%
11. koulut	0,0%
12. huvilat	0,0%
13. jokivarren kulttuurimaisemat	16,7%
14. vanhat kivinavetat	0,0%
15. 1980-luvun rakentaminen	0,0%
16. järvien ympäristöt	8,3%
17. joku muu, mikä?	8,3%

YLI-II	
1. kivikausi	50,0%
2. kirkko ympäristöineen	40,0%
3. jokivarsien nauhakylät	80,0%
4. vanhat maatalot pihoineen ja talousrakennuksineen	50,0%
5. Yli-Leuva Suomen nuorimpana jälleenrakennuskauden edustajana	10,0%
6. tervanpoltto	0,0%
7. voimalaitokset	60,0%
8. perinteistä rakennustapaa edustavat muuhun kuin pysyvään asumiseen tarkoitetut rakennukset kuten tukkikämpät, myllyt, kievarit ja kaupat	0,0%
9. kyläkoulut pihoineen	0,0%
10. joku muu, mikä?	0,0%

OULUNSALO	
1. Varjakka	68,8%
2. huvilat / mökit	25,0%
3. kylät ja kulttuurimaisema	50,0%
4. isot maatalot	12,5%
5. viljelysmaisemat	18,8%
6. koulut	0,0%
7. 1980-luvun rakentaminen	18,8%
8. kunnantalo ympäristöineen	31,2%
9. kirkko ympäristöineen	31,2%
10. pienet tilat	6,2%
11. satamat	6,2%
12. lentokenttä	6,2%
13. matalat merenlahdet rantaniittyineen	0,0%
14. lauttaranta	0,0%
15. joku muu, mikä?	0,0%

YLIKIIMINKI	
1. Kivikauden arkeologinen perintö	10,0%
2. Tervahaudat ja muu tervaani liittyvä kulttuuriympäristö	70,0%
3. Kirkko ja paikallinen kirkonrakennustaito	20,0%
4. Kylänraitit	40,0%
5. Somerovaaran asutuskylä	0,0%
6. Peltoaukeat	10,0%
7. Koulut	0,0%
8. Seurojentalot	20,0%
9. Jokivarsien ja järvien kulttuurimaisemat	50,0%
10. Lavat ja seurojentalot	40,0%
11. Vanhat maatalot	20,0%
12. Joku muu, mikä?	0,0%

OULU	
1. kaupungin arkeologinen perintö	19,2%
2. seurakuntien rakennukset kuten kirkot, kappelit ja hautausmaat	15,4%
3. sahat ja laivan veistämöt	0,0%
4. satamat ja merenkulku	30,8%
5. teollisuuden ympäristöt	11,5%
6. työläisten asuinalueet	7,7%
7. lähiöt	19,2%
8. jälleenrakennuskausi Karjasilta yms.	53,8%
9. huvilat ja siirtolapuutarhat	11,5%
10. sairaalat ja terveyskeskukset	0,0%
11. vankila ja kasarmit	3,8%
12. vanhat maatilat	3,8%
13. voimalaitos ja vesitornit	23,1%
14. koulurakentaminen	7,7%
15. asemat	0,0%
16. tervaporvarien rakennuttamaa	15,4%
17. oulunkoulu	3,8%
18. yliopisto/teknologiarakentaminen	30,8%
19. joku muu, mikä?	3,8%

KUNTAKIERROKSILLA JA KOULUISSA ENITEN ÄÄNIÄ SAANEET TEEMAT

HAUKIPUDAS		KIIMINKI		YLI-II	
1. sahat ja sahojen ympärillä olevat asuinalueet	64,3%	1. kirkko ympäristöineen	75,0%	1. jokivarsien nauhakylät	80,0%
1. kirkko ympäristöineen	64,3%	2. kivikausi	25,0%	2. voimalaitokset	60,0%
3. satamat ja kalastajakylät	57,1%	2. sahat ja myllyt	25,0%	3. kivikausi	50,0%
4. kylänraitit	28,6%	2. maalaistalot ja pellot	25,0%	3. vanhat maatallot pihoineen ja talousrakennuksineen	50,0%

OULUNSALO		YLIKIIMINKI		OULU	
1. Varjakka	68,8%	1. Tervahaudat ja muu tervaan liittyvä kulttuuriympäristö	70,0%	1. jälleenrakennuskausi Karjasilta yms.	53,8%
2. kylät ja kulttuurimaisema	50,0%	2. Jokivarsien ja järvien kulttuurimaisemat	50,0%	2. satamat ja merenkulku	30,8%
3. kunnantalo ympäristöineen	31,2%	3. Kylänraitit	40,0%	2. yliopisto/teknologiarakentaminen	30,8%
3. kirkko ympäristöineen	31,2%	3. Lavat ja seurojentalot	40,0%	3. voimalaitos ja vesitornit	23,1%

OULU Metsokangas	
1. lähiöt	10
1. voimalaitos ja vesitornit	10
3. kaupungin arkeologinen perintö	8
4. vanhat maatilat	7
5. seurakuntien rakennukset kuten kirkot, kappelit ja hautausmaat	6
5. satamat ja merenkulku	6
5. huvilat ja siirtolapuutarhat	6
8. sairaalat ja terveyskeskukset	5
8. koulurakentaminen	5
8. yliopisto/teknologiarakentaminen	5
11. jälleenrakennuskausi Karjasilta yms.	4
11. vankila ja kasarnit	4
13. asemat	3
13. oulunkoulu	3
15. teollisuuden ympäristöt	2
15. tervaporvarienn rakennuttamaa	2
17. sahat ja laivan veistämöt	1
17. työläisten asuinalueet	1

OULU Terva-Toppila	
1. lähiöt	5
1. seurakuntien rakennukset kuten kirkot, kappelit ja hautausmaat	5
1. voimalaitos ja vesitornit	5
4. satamat ja merenkulku	4
4. vankila ja kasarnit	4
6. kaupungin arkeologinen perintö	3
6. jälleenrakennuskausi Karjasilta yms.	3
6. huvilat ja siirtolapuutarhat	3
6. vanhat maatilat	3
6. yliopisto/teknologiarakentaminen	3
11. teollisuuden ympäristöt	2
11. sairaalat ja terveyskeskukset	2
11. asemat	2
11. oulunkoulu	2