



MUKSUBOXIOHJE

Tämä on lapsille ja perheille suunnattu toiminnallinen näyttelykärry, joka sisältää mukavaa puuhaa ja tehtäviä *Ellen Thesleff – Aurinkosuudelma* –näyttelyyn liittyen.

Kääntöpuolella on kartta, johon tutkittavat teokset on merkitty eri värein. Työpisteellä tarvittavat materiaalit löytyvät kartan väripisteen värisellä kiristysnauhalla varustetusta pussukasta. Jokainen pussi sisältää laminoidun ohjelappusen. Lue se aina ensin. Mikäli huomaat kierroksen aikana jotain puuttuvan, pyydä lisää tarvikkeita museon infosta.

Kiertojärjestys on vapaa. Muistathan alla olevat ohjeet. Mukavaa museovierailua!

- Liiku näyttelysaleissa rauhallisesti kävellen.
- Muista pitää turvaväli teoksiin.
- Ethän koske taideteoksiin.
- Palautathan tarvikkeet ja kärryn siististi paikoilleen.

MUKSUBOXIKARTTA

Ellen Thesleff - Aurinkosuudelma, II. kerros

● MARIONETTEJA

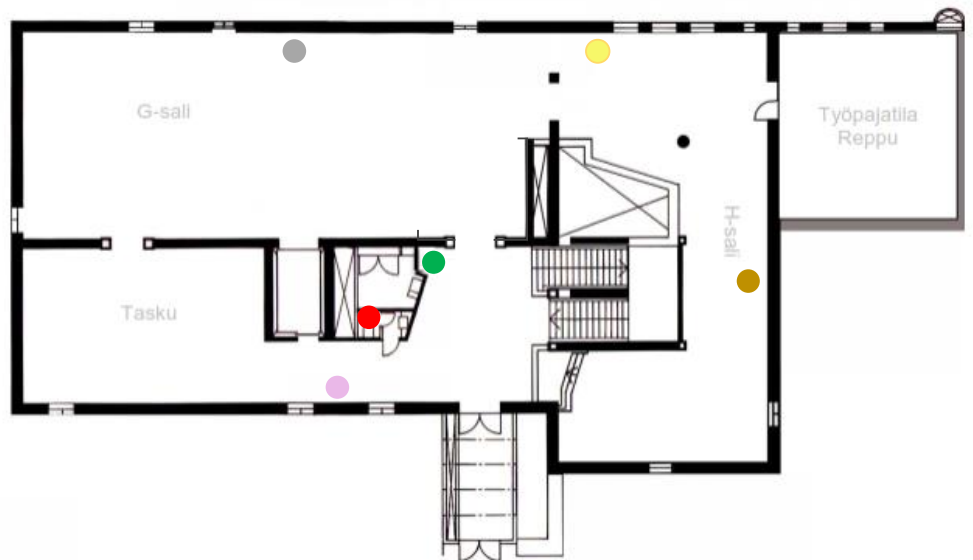
● LEHTIMAJA

● GERDA

● CHOPININ VALSSI

● MUKSUBOXIEN SÄILYTYSPISTE

● WC



MARIONETTEJA (1907)

– Ellen Thesleff

Teostarkastelu: Tutki puupiirrosta läheltä.

Kuvassa on marionettinukkeja. Tiedätkö millaisia ne ovat? Millaisia värejä teoksessa on? Miten taiteilija on käyttänyt värejä? Tiedätkö miten kuva on tehty?



Ellen Thesleff teki puupiirroksia samoista aiheista kun maalauksia. Hän teki laatoista erilaisia monivärisiä vedoksia ja painoi niitä eri tavoin käsillä ja jopa jaloillaan.

Puupiirros tehdään kaivertamalla puulaatta, telaamalla väri kaiverrettuun laattaan ja vedostamalla se painamalla paperi laatan päälle.

Toiminta: Tehdään kuva puupiirroslaatasta frottage- eli hankaustekniikalla. Ota pussista puupiirroslevyt, kynät ja paperi. Piirustuslaturan löydät muksuboxin pohjalta. Suunnittele mitä värejä sinä valitsisit puupiirrokseseen. Aseta paperi puupiirroslevyn päälle ja hankaa kuva esille värittämällä paperia kevyesti kynillä, niin että levyn kohokuvio tulee esiin. Kynää kannattaa pitää viistosti paperin suuntaisesti. Ota valmis kuva mukaasi.

Materiaali: kaiverretut vanerilaatat, paperia, värikyniä, piirustuslatura

LEHTIMAJA (1908)

– Ellen Thesleff

Teostarkastelu: Taiteilija on kuvannut teoksessa keskikesän valoa Italiassa. Tutki teosta ja siinä käytettyjä värejä. Millaisia värejä taiteilija on käyttänyt? Mitkä värit hän on valinnut kuvaamaan varjoa ja mitä värejä hän on käyttänyt auringonvalossa olevien kohtien kuvaamiseen? Miten varjon ja valon värit eroavat toisistaan? Millaista olisi istua tässä lehtimajassa?



Toiminta: Väridomino: Etsi paikka, jossa on lattiatilaa. Ota pussista puupalikat. Jaa palikat nurinpäin osallistujien kesken. Saat katsoa omat palikkasi. Ensimmäinen pelaaja aloittaa laittamalla yhden palikan lattialle. Muut jatkavat myötäpäivään asettamalla palikan toisen saman sävyisen palikan viereen lattialle. Jos pelaajalla ei ole sopivaa palikkaa, vuoro siirtyy seuraavalle. Voittaja on se, jonka palikat loppuvat ensin. Voit ottaa kuvan väripelikuviostasi. Pelin loputtua laita puupalikat takaisin pussiin.

Materiaali: kaksiväriset puupalikat, laminoitu peliohje

CHOPININ VALSSI (1942) – Ellen Thesleff



Teostarkastelu: Taiteilija on kuvannut teoksessa tanssia. Liike, liikkuminen ja tanssi edustivat vapautta liikkua ja ilmaista tunteitaan 1900-luvun alun ihmisille. Tutki maalausta. Miten teoksessa kuvataan liike? Millaisesta liikkeestä hahmon asento kertoo?

Toiminta: Liikepantomiiimi: Etsi paikka, jossa on tilaa. Huomioi teosturvallisuus. Poimi pussista sanakortti ja lue se. Älä kerro muille, mitä kortissasi lukee. Esitä liikkumalla ja elehtien liikettä, joka kuvastaa sanakortissasi olevaa liikuntalajia. Muut arvaavat, mitä liikuntalajia esität. Vaihtakaa esittäjää.

Materiaali: sanakortit

GERDA (1889) – Ellen Thesleff



Teostarkastelu: Ellen Thesleff maalasi taiteilijauransa alussa usein ihmisiä arkiaskareissa ja vapaa-ajalla. Kuvassa on taiteilijan sisko Gerda, joka oli taiteilijalle läheinen. Katso teosta. Millaisessa tilanteessa taiteilija on maalannut siskonsa? Millainen tunnelma kuvassa on? Pohdi, millaista lasten ja nuorten arki ja vapaa-aika on ollut 1800-luvun lopulla.

Toiminta A: Ota esille kynä ja kuva, jossa on ajatuskupla. Löydät piirustusalueen boxin pohjalta. Pohdi mitä kuvan henkilö voisi ajatella. Kirjoita tai piirrä ideasi ajatuskuplaan. Ota kuva mukaasi.

Toiminta B: Tee piirros itsellesi tärkeästä henkilöstä. Mieti mitä hän tekee kuvassa. Löydät piirustusalueen boxin pohjalta. Ota piirros mukaasi.

Materiaali: Kuvat ajatuskuplalla, piirustuspaperit, kynät, piirustusalue