

Pohjois-Pohjanmaan museo

Teollisuus ja liikenne (Lukio)

Tutustu museon ensimmäisessä kerroksessa oleviin teollisuutta ja liikennettä esitteleviin osioihin ja tee oheiset tehtävät.

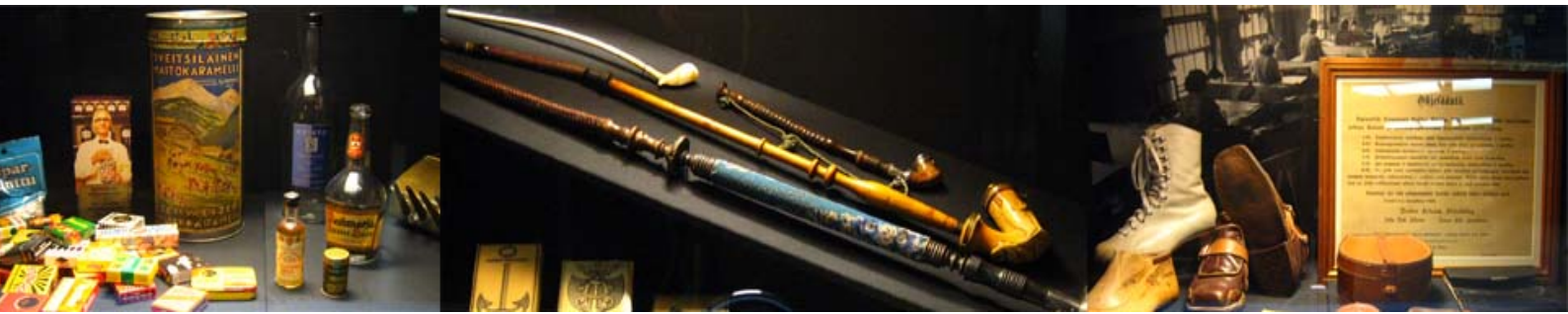
1. Selvitä Oulun teollisesta historiasta:

a. Mitä merkittävää oli Iin Kestilässä sijainneessa höyrysahassa?

b. Mitä osaat sanoa **Oulun Villatehtaasta**?

c. Tutki vanhoja oululaisten teollisuustuotteiden mainoksia ja etikettejä. Miten ne sinun mielestäsi ovat muuttuneet nykyisiin verrattuna? Mistä uskot muutoksen johtuvan?

d. Kummasta mainos- ja etikettityylistä pidät enemmän, vanhasta vai uudesta? Perustele!



2. Yhdistä oikea tehdas/valmistaja, oikean tuotteen kanssa.

- | | |
|-------------------------------|--------------------|
| a) Merijal | 1) pohjanahka |
| b) Weljekset Åström Oy | 2) höyrykattila |
| c) Uleåborgs Tobaksfabrik | 3) maitokannu |
| d) Oulun Konepaja Oy | 4) Vaarainlimonadi |
| e) Koskenniskan Oluttehdas Oy | 5) Teddy |
| f) Oulun Emalitehdas | 6) Wiisi Wikkulia |
| g) Oulun Osuuskauppa R.L. | 7) Pukki |

3. Selvitä Oulun liikenteen historialliset edistysaskeleet. Merkitse ylös keskeisimpien muutosten ja uudistusten vuosiluvut.

a. Maantiiliikenne

b. Laivaliikenne

b. Junaliikenne

c. Lentoliikenne
