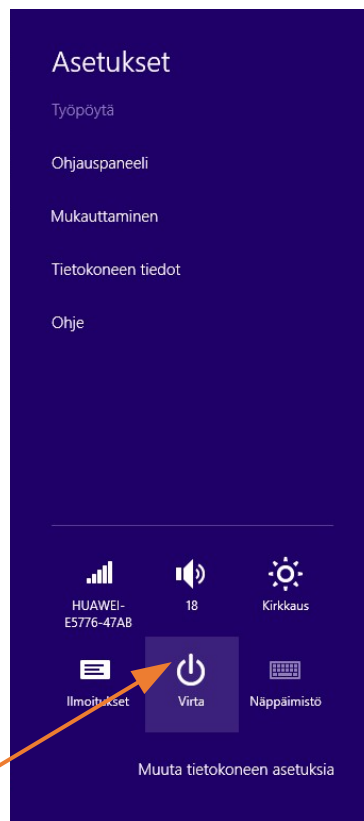


## win8 ja win10 koneet abittiin

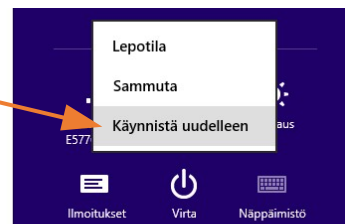
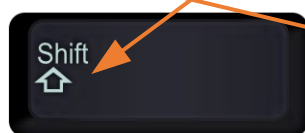
1. Käynnistä windows normaalisti
2. Kirjaudu sisään niin, että pääset työpöydälle
3. Kiinnitä AbittiUSB-tikku tietokoneeseesi
4. Paina



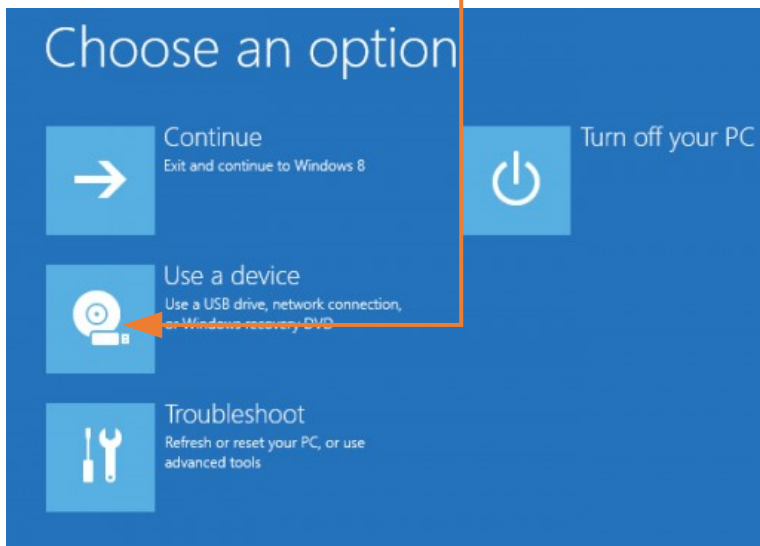
- a. win8 näppäimistöstä **windows näppäin** pohjaan ja samanaikaisesti **i-näppäintä** (i=info)
  - b. win10 riittää pelkkä **windows näppäin**
5. Näytön oikeaan laitaan avautuu alla näkyvä paneeli (win8). Win10:ssä vasempaan alakulmaan tulee vastaava virta-valikko.



6. Klikkaa hiirellä **Virta**-kuvaketta.
7. Paina näppäimistöistä vaihto (**shift**)-näppäin pohjaan (pidä näppäintä kokoajan pohjassa) ja klikkaa hiirellä **käynnistä uudelleen**. Tämän jälkeen voit löysätä shiftin.



8. Hetken kuluttua avautuu valitse toiminto -valikko, josta valitaan **Käytä USB-laitetta**. Alla esimerkkikuva englannin kielisestä vastineesta. Kone käynnistyy abittiin.



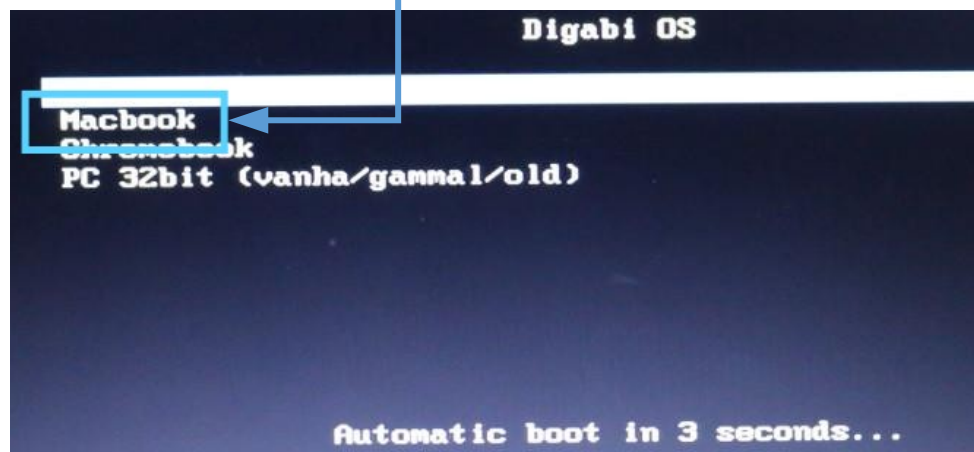
- a. Mikäli yllä olevaa Use a device (Käytä USB-laitetta) ei näy, niin riippuen koneen käynnistysohjelmistosta (BIOS tai UEFI, johon pääsee *vianmääritys>lisäasetukset>UEFI-laitteohjelmiston asetukset>Käynnistä uudelleen*) täytyy käydä ottamassa Secure Boot toiminto pois päältä. Secure boot (allekirjoitus) on kaupallisen amerikkalaisen ohjelmistoyhtiön Microsoftin varmistustapa luotettavista ohjelmistoista. Avoimeen lähdekoodiin perustuva Abitti ei ole ainakaan vielä saanut Microsoftilta tätä allekirjoitusta.
- b. **Suosittelavin vaihtoehto** on asettaa BIOSista tai UEFIsta tietokone käynnistymään ensimmäisenä USB-tikulta, kun sellainen on siihen kiinnitetty. Käynnistysjärjestyksen seuraava vaihtoehto on luonnollisesti koneen oma käyttöjärjestelmä, mikäli tikkua ei kiinnitetty tietokoneen USB-porttiin ennen käynnistystä.

## mac-kone abittiin

1. Kiinnitä Abitti-USB-tikku tietokoneeseesi.
2. Käynnistä kone ja paina välittömästi (kun näytölle tulee valkoinen valo ja kuulet käynnistyksen merkkiään) Option- eli **Alt-näppäin** pohjaan. Pidä näppäintä pohjassa kunnes näet käynnistysvalikon.



3. Napsauta hiirellä **EFI Boot** -kuvaketta ja sen jälkeen kuvakkeen alle ilmestyvää nuolta.
4. Mackisi jatkaa käynnistymistä.
5. Hetken kuluttua näet ABitin käynnistysvalikon. Valitse "Macbook" painamalla kerran nuoli alas -näppäintä ja sen jälkeen enteriä (rivinvaihtonäppäin).



6. Koneesi käynnistyy Abittiin.

## muut koneet

Ensimmäisessä vaiheessa sinun on päästävä koneen käynnistysasetuksia säätelevään valikkoon.

1. Etsi näppäinkomento, jolla pääset käynnistysasetusvalikkoon. Varsinkin vanhemmat koneet voivat kertoa oikean näppäimen näytöllä heti käynnistyksen jälkeen ("Press [X] to Boot Menu", "Press [Y] to Enter Setup"). Ellet löydä internetistä valmista tietoa, kokeile näitä: Esc, F2, F10 ja F12.
2. Sammuta kone (shutdown) ja käynnistä se uudelleen virtapainikkeesta. Yleensä uudelleenkäynnistys (reboot) riittää, mutta osa koneista saattaa silloin ohittaa käynnistysvalikon.
3. Aloita näppäinkomennon painelu **heti** kun näet koneessa elonmerkkejä, esim. valoa näytössä tai merkkivaloissa.
4. Painele näppäinkomentoa toistuvasti pari kertaa sekunnissa. Yleensä tämä toimii paremmin kuin näppäimen pitäminen alhaalla.
5. Jos näet koneen kovalevyllä olevan käyttöjärjestelmän (Windows, Linux) logon, olet joko myöhässä tai näppäinkomentosi on väärä. Sammuta ja käynnistä kone uudelleen ja yritä uudelleen.
6. Joissain tapauksissa näppäinkomento vie sinut pieneen valikkoon, josta voit valita muutamista eri vaihtoehdoista.
  - o Nämä vaihtoehdot ovat kiinnostavia: Setup Menu / BIOS / UEFI
  - o Nämä vaihtoehdot liittyvät vaihtoehtoon 2: Boot Menu / Boot Order
  - o Mukana voi olla myös muita vaihtoehtoja (Diagnostics, Repair, Install jne.), joista ei ole apua
7. Yleensä käynnistysasetusvalikon kyllä tunnistaa kun sen näkee. Vanhemmissa koneissa valikot ovat merkkipohjaisia ja hyvin karun näköisiä. Uusimpien koneiden valikot saattaa olla täynnä silmiä hivelevää grafiikkaa.
8. Jos pelkää eksyneesi väärään paikkaan, voit yleensä aina poistua Exit- tai Cancel-valinnoilla tai Esc-näppäimellä. Ääritilanteessa voit turvautua koneen sammuttamiseen virtakytkimellä.

## Navigointi valikossa

Merkkipohjaisissa valikoissa liikutaan useinmiten nuolinäppäimillä ja alivalikoihin siirrytään Enter-näppäimellä (rivinvaihtonäppäin). Edelliseen valikkoon palataan Esc-näppäimellä. Siirtymäohjeet näkyvät usein näytön alalaidassa. Modenimmissa graafisissa valikoissa saattaa hiirikin toimia

### **.Etsi käynnistysmedioiden järjestystä säättävä valikko**

Valikoista etsitään käynnistysmedioiden järjestystä säättävää valikkoa. Tämä löytyy useinmiten nimien "Boot Order" tai "Boot Priority" takaa. Valikossa on lueteltu erilaisia käynnistysmedioita ja asetusmuutoksella pyritään nostamaan USB-muisti ensimmäiseksi käynnistysmediaksi. Silloin tietokone etsii käyttöjärjestelmää ensimmäisenä USB-muistilta (DigabiOS). Jos sitä ei löydy, jatketaan käyttöjärjestelmän etsimistä kovalevyltä (koneen normaali käyttöjärjestelmä).