

Pientalorakentajien ohjaus

- liittyy kaupungin tontinluovutukseen
- koskee myös yksityisiä tontteja
- kaksi kertaa vuodessa

Laatuohjausillat

Korttelikokoukset

- Rakennusvalvonnassa 2kpl päiväaikaan
- rakennuttaja, pääsuunnittelija, naapurit

- kaava, ohjeet ja kartat netistä ja Karttapisteestä
- palkataan pääsuunnittelija (suunnittelijakortit meillä, ohjausajat jaossa)
- listataan suunnittelijalle omat tarpeet ja mieltymykset

1 kokous (n. kuukausi Infosta)

- rakennuttaja, naapurit, pääsuunnittelijat

- kysymykset

- tavoitteet (omat, naapureiden)
- kaava (mitä saa tehdä? koko, sijainti, ...)
- ohjeet (miten tehdään? piha, kattomuoto, julkisivut)
- jatko-ohjeet (asemapiirustusluonnos)

2 kokous (n. kuukausi 1. kokouksesta)

- rakennuttaja, naapurit, pääsuunnittelijat

- käydään läpi asemapiirustusluonnokset



METSOKANGAS II PIRTTILÄ (KORTTELI 77-87) RAKENNUSTAPA-OHJEET OMAKOTIRAKENTAJILLE

Rakennusvalvonta, Esa Kauppi
Asunonvalvonta, Esa Kauppi
Suunnittelija, Esa Kauppi
Pääsuunnittelija, Esa Kauppi
Rakennusvalvonta, Esa Kauppi



METSOKANGAS ASUNTOALUE

Metsokangas II on kaupan asemakaavan mukainen asuinalue. Alueella on oltava riittävästi viheraluetta ja puustoa. Alueella on oltava riittävästi viheraluetta ja puustoa. Alueella on oltava riittävästi viheraluetta ja puustoa.

RAKENNUSTAPA-OHJEEN TARKOITUS

Rakennustapa-ohjeiden tarkoituksena on ohjata rakentajia ja varmistaa, että rakentaminen tapahtuu kaavan mukaisesti ja ottaen huomioon alueen erityiset piirteet.

PÄÄSUUNNITTELU

Pääsuunnitelma on kaavan mukainen suunnitelma, joka ohjaa rakentajia ja varmistaa, että rakentaminen tapahtuu kaavan mukaisesti ja ottaen huomioon alueen erityiset piirteet.

SUUNNITTELUVALTUUDET

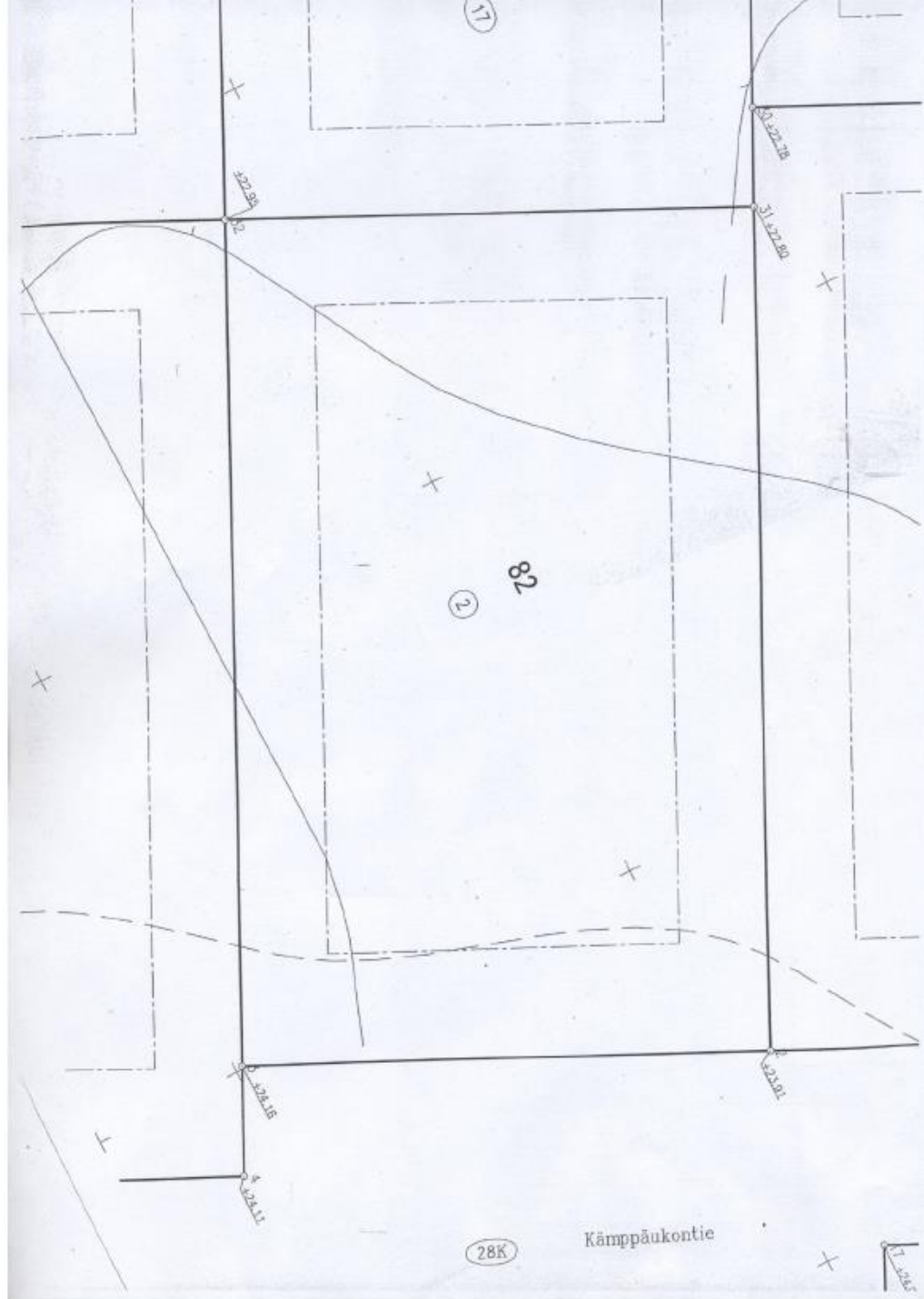
Suunnitteluvallat on jaettu eri tahoille, jotta rakentaminen tapahtuu kaavan mukaisesti ja ottaen huomioon alueen erityiset piirteet.

KÄYTTÖSUUNNITELMA

Alustava
Tehdään pohjakartalle
Valmis 2. korttelikokouksessa

Sisältö:

- tontin rajat
- tontin kulmapisteiden korkeudet
- korkeuskäyrät
- rakennusalan rajat
- korttelin ja tontin numerot

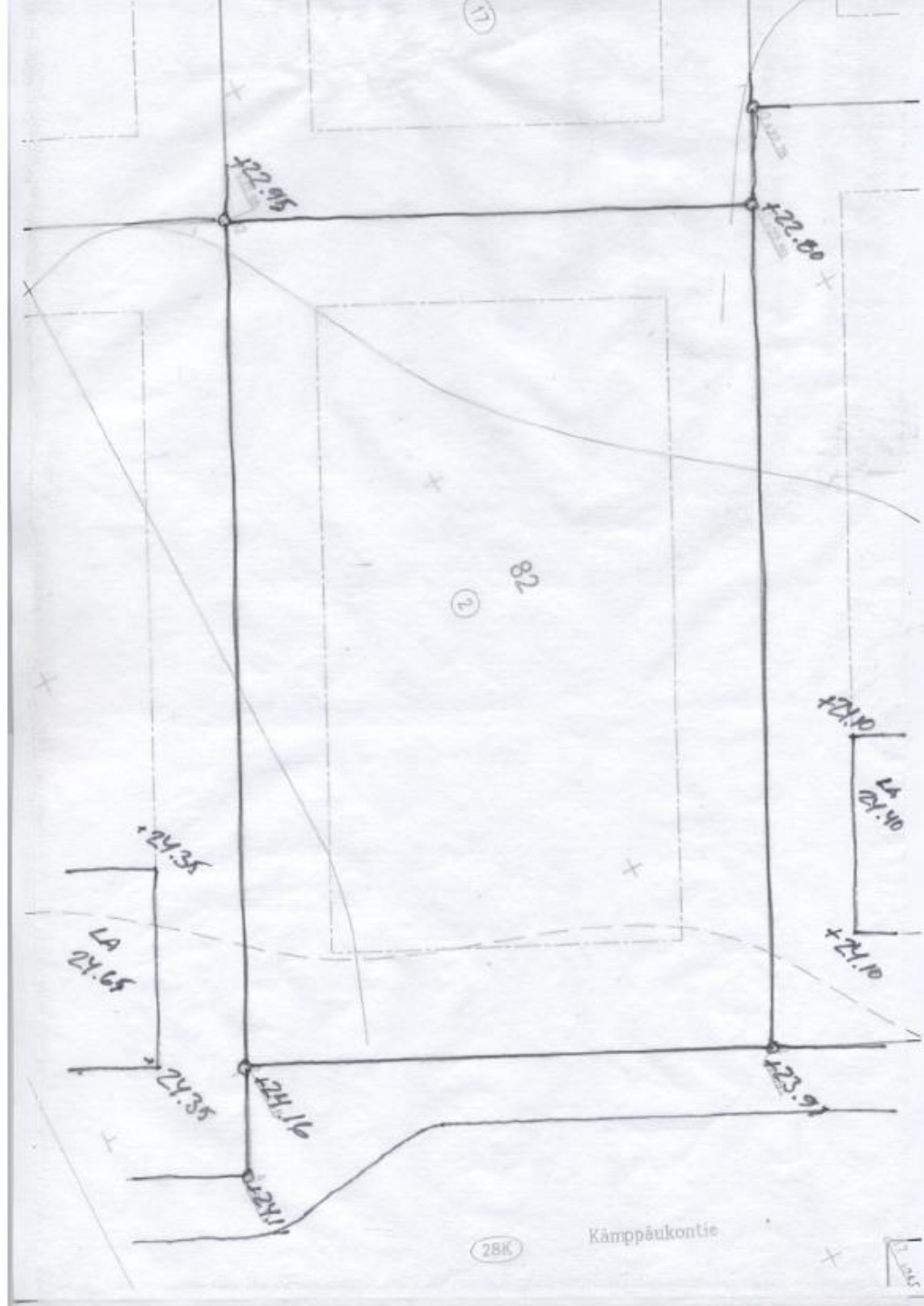


KÄYTTÖSUUNNITELMA

Alustava
Tehdään pohjakartalle
Valmis 2. korttelikokouksessa

Sisältö:

- naapurirakennusten sijoitus
- naapurirakennusten korkeudet
ja naapurin maanpinnan korkeudet

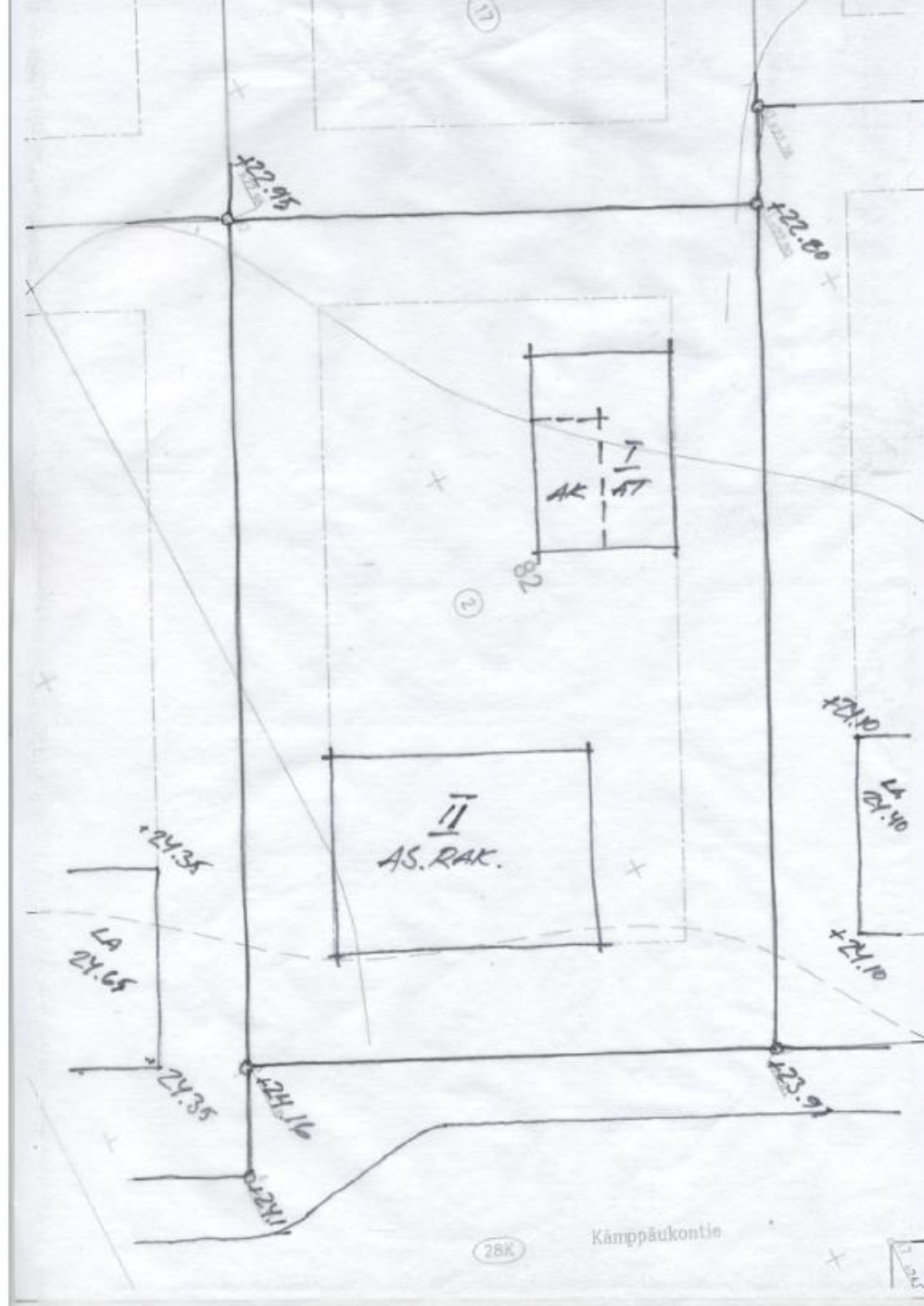


KÄYTTÖSUUNNITELMA

Alustava
Tehdään pohjakartalle
Valmis 2. korttelikokouksessa

Sisältö:

- rakennusten sijoittelu
- rakennusten käyttötarkoitus

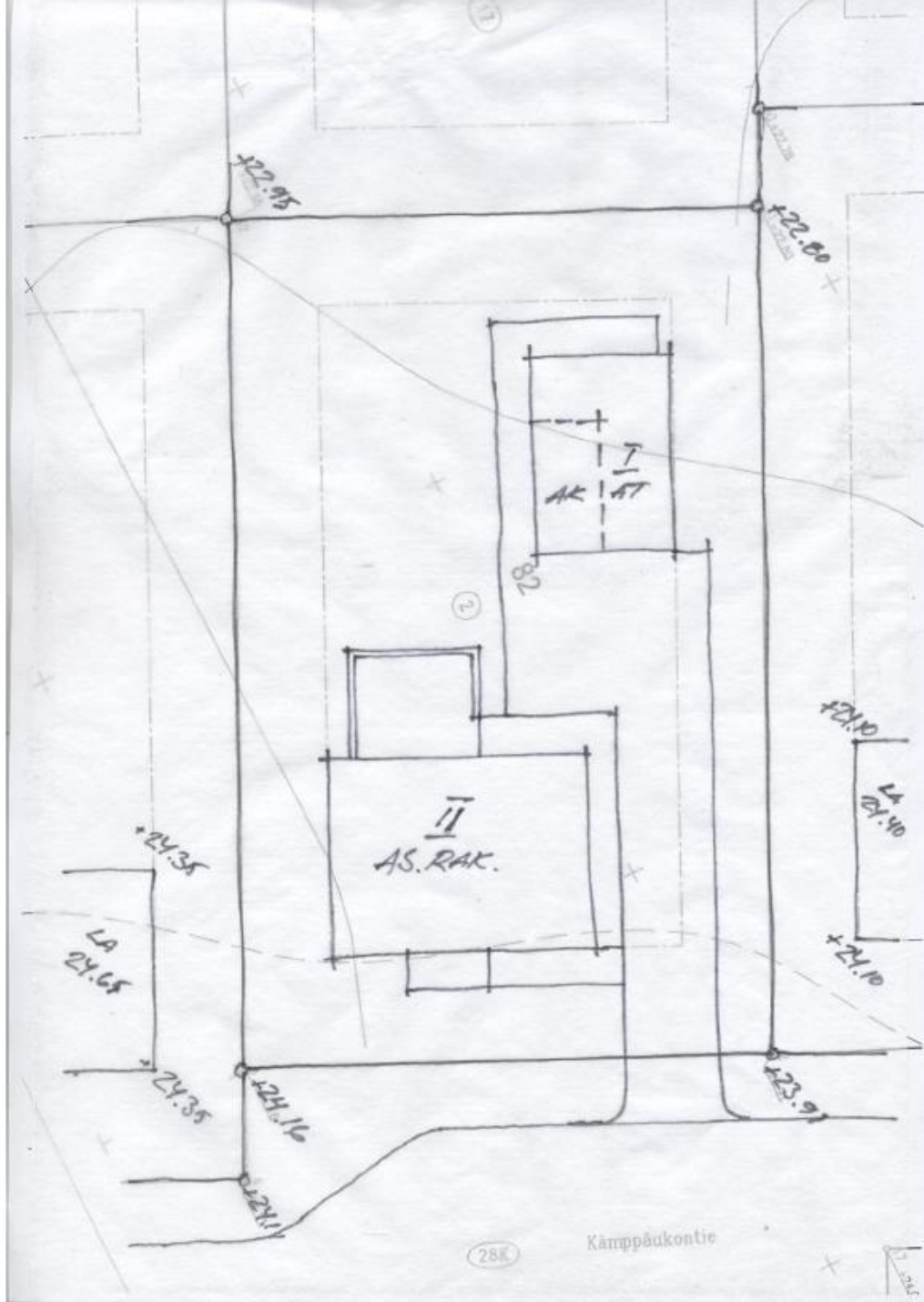


KÄYTTÖSUUNNITELMA

Alustava
Tehdään pohjakartalle
Valmis 2. korttelikokouksessa

Sisältö:

- liikennealueet
- ulko-oleskelualueet
- viheralueet



KÄYTTÖSUUNNITELMA

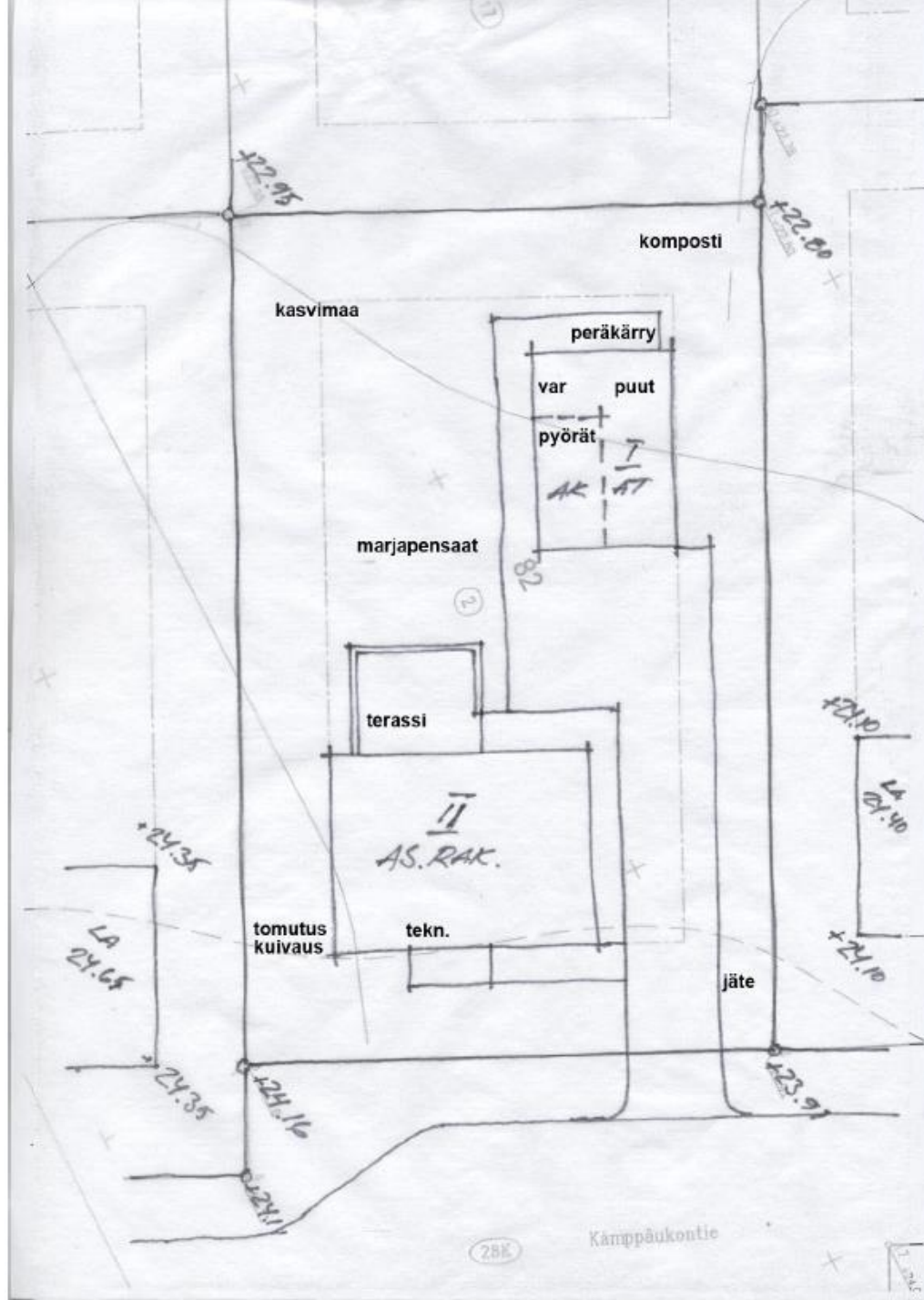
Alustava

Tehdään pohjakartalle

Valmis 2. korttelikokouksessa

Sisältö:

- istutukset
- pihakalusteet
- varastointi
- polttopuiden varastointi
- polkupyörien säilytys
- peräkärryn säilytys
- teknisen tilan paikka
- kompostointi



KÄYTTÖSUUNNITELMA

Alustava
Tehdään pohjakartalle
Valmis 2. korttelikokouksessa

Sisältö:

Maanpinnan korkeudet

- rakennusten nurkkapisteet 8 kpl
- lattioiden korkeudet 2 kpl
- terassien korkeudet 2 kpl
- sisäänkäyntitasojen korkeudet 2 kpl
- tukimuurien ylä- ja alapinnassa 2 kpl
- rakennusten välissä 2 kpl
- rajoilla 2 kpl

Korkoja min 20 kpl

