



Pientalotyömaan vastuuhenkilöt

Tapani Hoppu



Auto, arvo n. 30 000 €,
suunnittelijoita xxxxxx,
työnjohtajia yyyyyyy



OKT, arvo n. 300 000 €,
vastuuhenkilöitä n. 12

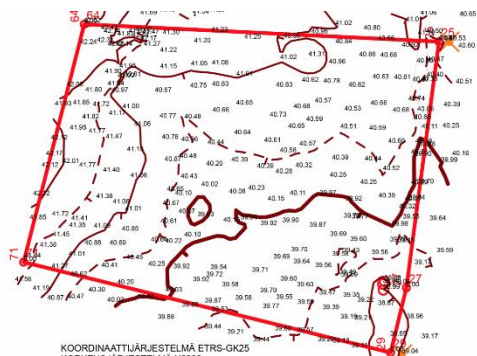
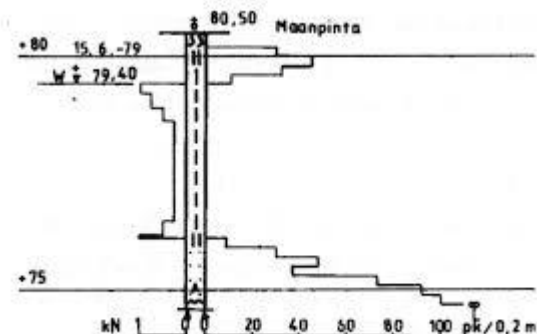


Suunnittelun vastuuhenkilöt

- Pääsuunnittelija
- Rakennussuunnittelija (arkkitehti)
- Pohjatutkija
- **Vastaava rakennesuunnittelija** (kelpoisuusvaatimukset Maankäyttö- ja rakennuslain MRL, sekä maankäyttö- ja rakennusasetuksen MRA mukaan).
- **Vastaava pohjarakennesuunnittelija**
- Rakennesuunnittelija
- **Vastaava talotekninen suunnittelija** (kelpoisuusvaatimukset Maankäyttö- ja rakennuslain MRL, sekä maankäyttö- ja rakennusasetuksen MRA mukaan).
- Kvv-suunnittelija
- IV-suunnittelija
- Sähkösuunnittelija

Pohjatutkija

- Ammattilainen
- Pohjatutkimus oltava tehtynä rakennuslupavaiheessa, myös rakennuspaikan pintavaakitus
- Ohjeet rakennusvalvonnan kotisivuilla



Vastaava rakennesuunnittelija

- Nimettävä rakennuslupavaiheessa
- Täyttää kelpoisuusvaatimukset koulutuksen ja kokemuksen osalta
- Vastaa rakennesuunnittelusta kokonaisuudessaan (jokainen suunnittelija vastaa omien suunnitelmiansa oikeellisuudesta)
- Jos joku rakennesuunnittelijoista ei täytä kyseisen kohteen kokemus ja kelpoisuusvaatimuksia, on ne vastaavan rakennesuunnittelijan vastuulla

Vastaava pohjarakennesuunnittelija

- Nimettävä rakennuslupavaiheessa
- Täyttää kelpoisuusvaatimukset koulutuksen ja kokemuksen osalta
- Vastaa pohjarakennesuunnittelusta kokonaisuudessaan (jokainen suunnittelija vastaa omien suunnitelmiansa oikeellisuudesta)
- Pohjarakennesuunnittelun osalta tavanomaiseen luokkaan (1-2 krs, ei kellaria, kovat maapohjat, ei paalutusta tai painuvia kerroksia) kuuluvassa omakotitalon suunnittelussa katsotaan kohteeseen soveltuva rakennesuunnittelija riittävän päteväksi.

Vastaava talotekninen suunnittelija

- LVI ja A (rakennusautomaatio)
- Nimettävä rakennuslupavaiheessa
- Täyttää kelpoisuusvaatimukset koulutuksen ja kokemuksen osalta
- Vastaa taloteknisestä suunnittelusta kokonaisuudessaan (jokainen suunnittelija vastaa omien suunnitelmiansa oikeellisuudesta)
- Jos joku taloteknisistä suunnittelijoista ei täytä kyseisen kohteen kokemus ja kelpoisuusvaatimuksia, on ne vastaavan taloteknisen suunnittelijan vastuulla

Sähkösuunnittelija

- Kelpoisuusvaatimus
- Sähkötöihin vaaditaan TUKESin rekisterissä oleva ammattilainen
- Sähkötarkastuspöytäkirja



- Jos käytetään sähköistä asiointia, rakennesuunnitelmat laitetaan pdf-muodossa ERITYISSUUNNITELMAT-välilehdelle. Tämä välilehti aukeaa vasta luvan myöntämisen jälkeen. Niitä ei saa laittaa LIITTEET-välilehdelle.
- Rakennesuunnitelmien nimen alkuosassa oltava : RAK ja välilyönti. Esimerkiksi tiedosto, joka muuten olisi nimetty esim. 1krsrunko.pdf on muutettava muotoon RAK 1krsrunko.pdf



Savupiippusuunnitelma

- Savupiipun ja tulisija rakenne ja läpiviennit
- Savupiippuvalmistajan detaljia ei saa sellaisenaan laittaa savupiippusuunnitelmaan, vaan se pitää piirtää kohteen leikkaukseen
- Ongelmana suunnitelmien ylimalkaisuus. Esim. suunnitelmassa vedet valuu eristeisiin
- Esitettävä rakennusvalvontaan



Vastuuhenkilöt työmaalla

- Vastaava työnjohtaja
- Kvv-työnjohtaja
- IV-työnjohtaja
- Em. henkilöt hyväksyttävä rakennusvalvonnassa
- Kelpoisuusvaatimukset, vähintään teknikon tai rakennusmestarin koulutus (omalta alaltaan)
- Sähkötöihin tulisi nimetä vastaava asentaja
- Valvoja (rakennuttajan "edunvalvoja" työmaalla, ei tarvitse hyväksyttävä rakennusvalvonnassa, ei pakollinen mutta joissain tapauksissa suositeltava)
- Kosteudenhallinnasta vastaava henkilö, kosteudenhallintakoordinaattori

Suunnitteluvaihe

- **Pääsuunnittelija**
- **Rakennussuunnittelija (arkkitehti)**
- **Pohjatutkija**
- **Rakennesuunnittelija (esim. rakennusinsinööri)**
- **Pohjarakennesuunnittelija (esim. rakennusinsinööri)**
- **Talotekninen suunnittelija (esim. LVI-insinööri)**
- **Sähkösuunnittelija**

Työmaavaihe :

- **Vastaava työnjohtaja (esim. rakennusmestari tai rakennusinsinööri)**
- **Kvv-työnjohtaja (esim. LVI-tekniikko tai –insinööri)**
- **IV-työnjohtaja (esim. LVI-tekniikko tai –insinööri)**
- **(Valvoja tai rakennustyön tarkkailija)**
- **(Vastaava sähkötoiden asentaja)**
- **Kosteudenhallinnan vastuuhenkilö**