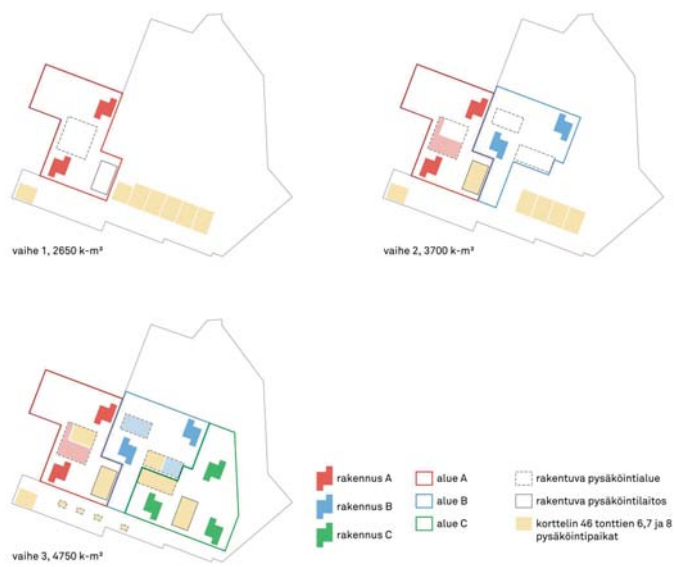


HAVAINNEKUVA 1:1000



VAIHEISTUSKAAVIO

Vaiheistus	Vaihe 1.	Vaihe 2.	Vaihe 3.	Yhteensä
Kerrosala (k-m²)	2650	3700	4750	11100
Autopaikatarve (Uudisrakentaminen)	30	41	53	124
Autopaikatarve				232
Autopaikat				240

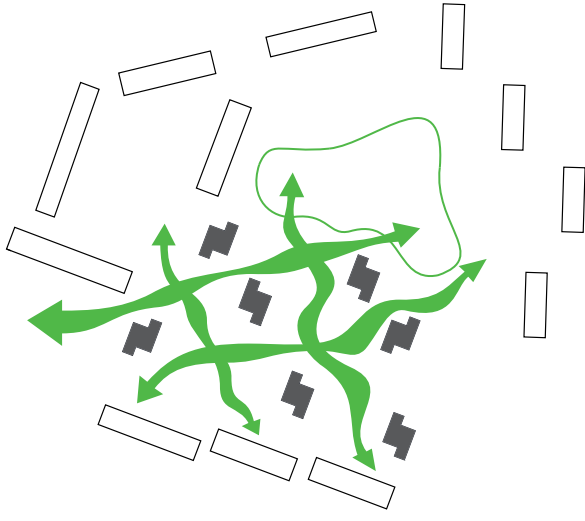
LASKELMA



ALUEJULKISIVU A-A 1:500

"AT-AT"





LÄHIÖN TÄYDENTÄMINEN

Avoin ja vihreä lähiörakenne on Puoliväilinkankaan vahva ominaispiirre. Ehdotuksessamme on säilytetty maiseman soljuminen rakennusten lävitse. Mäntykankaan pitkät näkyvät saavat lisää kiinnostavuutta ja uutta luonnetta avautuessaan uudisrakentamisen lävitse.

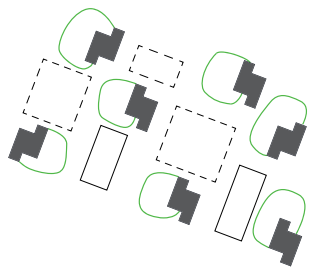
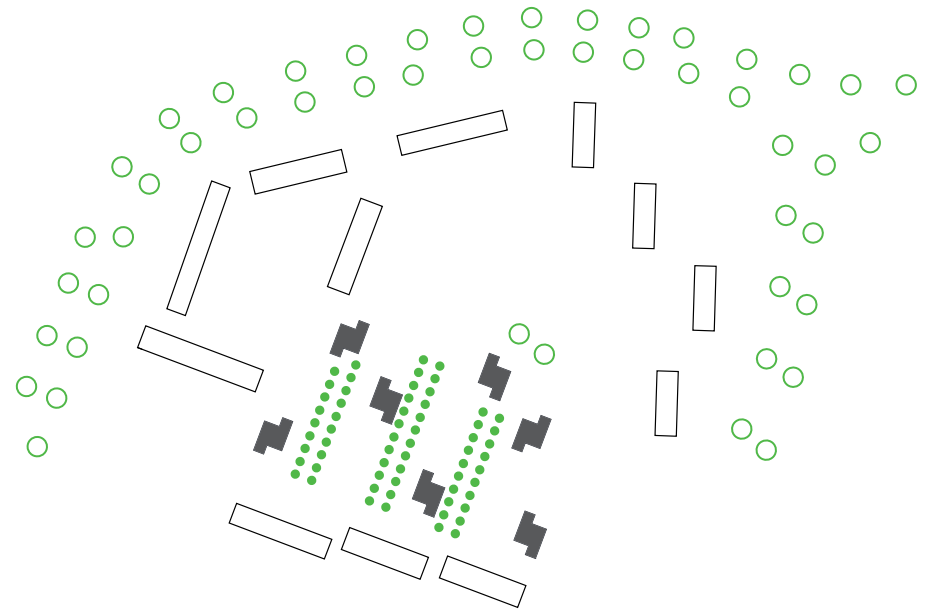
Menninkäisenpuiston halki kulkevat yhteydet säilyvät. Vaapaasti kuljettavat jalankulun ja pyöräilyn reitit selkiytyvät ja niistä kehitetään ilmeeltään vaihtelevia.

Täydentämiskäytön tukee alueen kestävyyttä. Sosioekonominen rakenne monipuolistuu uusien asuntotyyppien myötä. Kestävän kehityksen ratkaisut syntyvät kauniisti vanhenevista ja helposti korjattavista rakennuksista, eivät niinkään teknisistä laitteista.

PUUKUJAT

Puukujat ovat tärkeä osa Puoliväilinkankaan kaupunkikuvaa. Esimerkiksi Järviellä on komeita koivukujajaksoja. Täydennysrakentamisalueen tonttikaduilla on puukujia uudella twistillä.

Pylväspihlajakujat ovat "shared-space" tilaa, joille ihmisten liikkuminen on keskitetty. Näin syntyy naapuruston luontevaa kohtaamista ja avoimessa lähiörakenteessa pihapiireistä tulee yksityisempiä. Kulku asuntoihin sekä ajo polkupyörien ja autojen pysäköintiin on pihlajakujen kautta. Kahden kadun päättäneä on uudisrakennus, yksi katu johtaa Menninkäisenpuistoon.



OMAT PIHAPIIRIT JA PYSÄKÖINNIN HAJASIJOTUS

Jokaiselle rakennukselle muodostuu oma pihapiiri. Alueella liikkuminen on ohjattu kulkemaan pihapiirien ohi. Pihapiireistä on kuitenkin luontevat yhteydet yleisille alueille. Yksityisyyttä ja oman talon reviriin selkeyttä korostetaan puiden ja pensaisen ryhmittelyllä sekä toimintojen sijoittelulla.

Maantasoaunoilla on oma pieni, osittain katettu lautaterassi. Tämä lisää pihapiirin sosiaalista kontrollia. Aidat tai muurit eivät sovi Puoliväilinkankaan avoimeen ilmeeseen. Pysäköintialueiden polkupyörä- ja jätetokokset toimivat myös rajauksia selkiyttävänä elementteinä.

Pysäköinti on hajautettu pienille kentille, joita maisemoidaan puilla ja pensilla. Pihlajakujen puut toimivat myös pysäköintialueiden rajaajina. Rasiitteena järjestettävät pysäköintipaikat sijoittuvat loppuvaiheessa osittain maan alle upotettuihin kaksikerroksisiin pieniin pysäköintilaitoksiin. Pysäköintilaitosten julkisivut on verhottu pystysuuntaisella puurimoituksella, jota pitkin kasvaa köynnöskasveja.

Alue on helppo toteuttaa vaiheittain. Pistetalot voidaan rakentaa yksitel- len tai useampi kerrallaan. Vaiheittaisuuskaaviossa esitetty aloitussuunta voi olla toisinkin. Pysäköinnin perusratkaisu joustaa rakentamisen eri vaiheissa.

ARKKITEHTUURI JA ASUNNOT

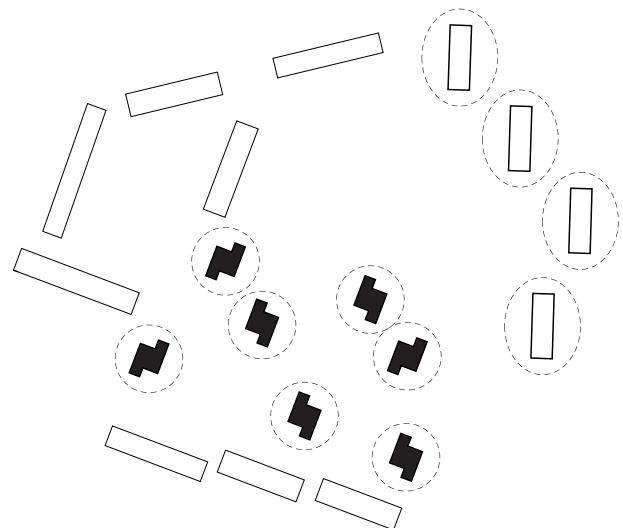
Täydennysrakentamisen ilme muodostuu eri korkuis- ten pistetalojen vaihtelevista muodoista. Halkaistu pisteta- lo tarjoaa tehokkaan peruspohjan. Asuntotyyppijä ja -ko- koja on helppo varioida perusratkaisun raameissa.

Parvekevyöhykkeen siirroilla rakennuksen massoitte- lu saadaan pilkottua mittakaavaltaan pienemmiksi palasik- si. Ulokkeena toimivat parvekevyöhykkeet tekevät rakennuk- sista vaihtelevan näköisiä eri suunnista katseltuina.

Rakennuksiin voidaan tehdä monenlaisia asuntoja. Peruser- rosten tavanomaisempien asuntojen lisäksi maantasokerrok- seen ja ylempään kerrokseen voidaan yhdistellä isompia asunto- ja. Maantasokerroksessa asunnot yhdistetään puiseen terassiin ja osan asunnoista voi tehdä kaksikerroksisena. Ylimmän kerrok- sen asuntoihin on mahdollista tehdä sisäänvedetyt terassit.

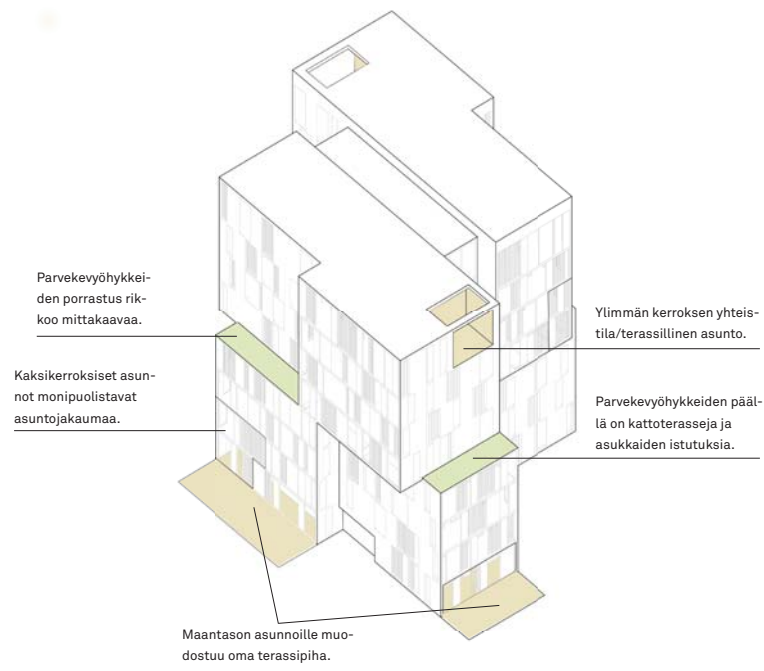
Yhteistilat sijoitetaan maantasoon ja ylimpiin kerroksiin. Sauno- jen ja asukkaiden yhteisten olohuoneiden sijoitusta tulee vaihdel- la rakennuskohtaisesti, jolloin saadaan monipuolisempaa ympä- ristöä. Koko alueen yhteistiloja koordinoidaan kokonaisuutena.

Julkisivumateriaalina on paikalla muurattu tiili. Rakennusis- sa ja rakennusosissa vaihdellaan rappausta, ohutrappausta ja sutimestarinsaamaa kevyillä sävyeroilla. Tällä saadaan hieno- varaista ja käsinkosketteltavaa variaatiota kaupunkikuvaan. Julki- sivujen täydentävinä osina on pystysuuntaisia, osittain siirrettä- viä puurimoituselementtejä, joilla estetään ylikuumenemista.



"AT-AT"

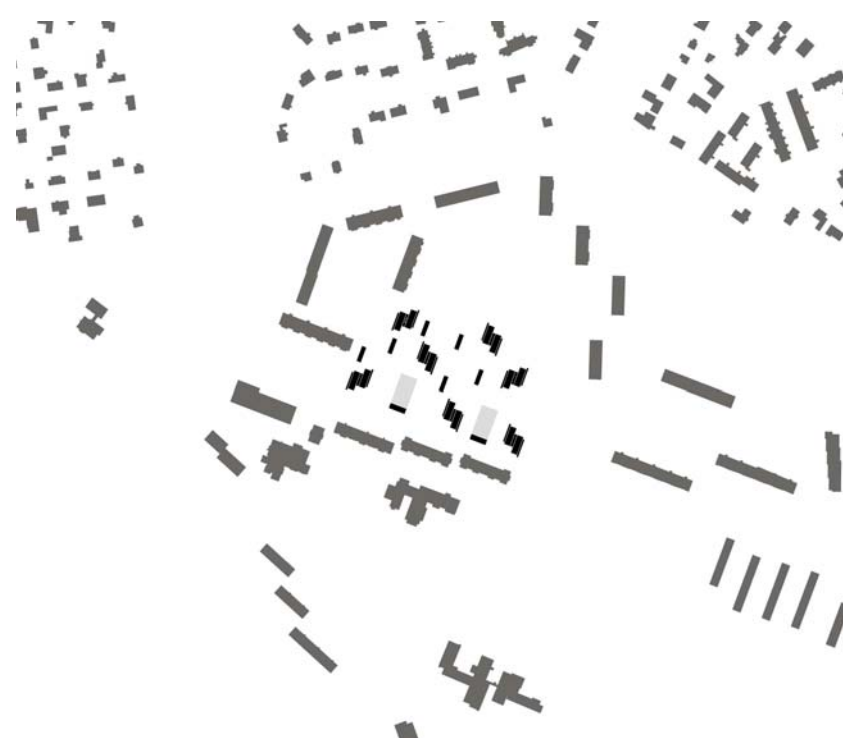




AKSONOMETRIA PISTETALOMALLISTA



LIIKENNE- JA PYSÄKÖINTIKAAVIO



RAKEISUUSKAAVIO 1:4000



ILMAKUVA POHJOISEEN



OTE JULKISIVUSTA

"AT-AT"





KORTTELIPIIRROS 1:500



PERSPEKTIIVINÄKYMÄ MENNINKÄISENTIEN YLI

"AT-AT"

