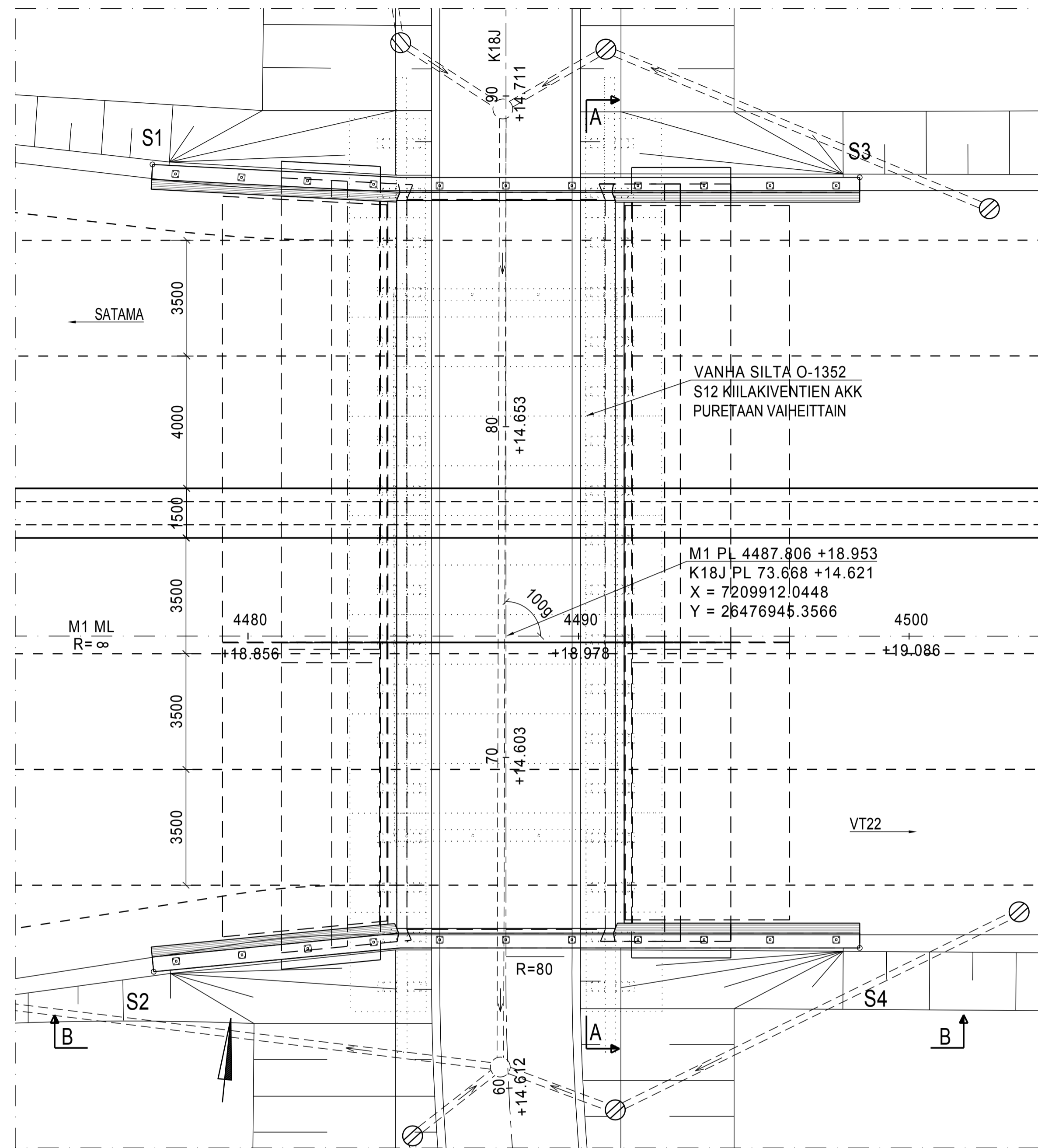
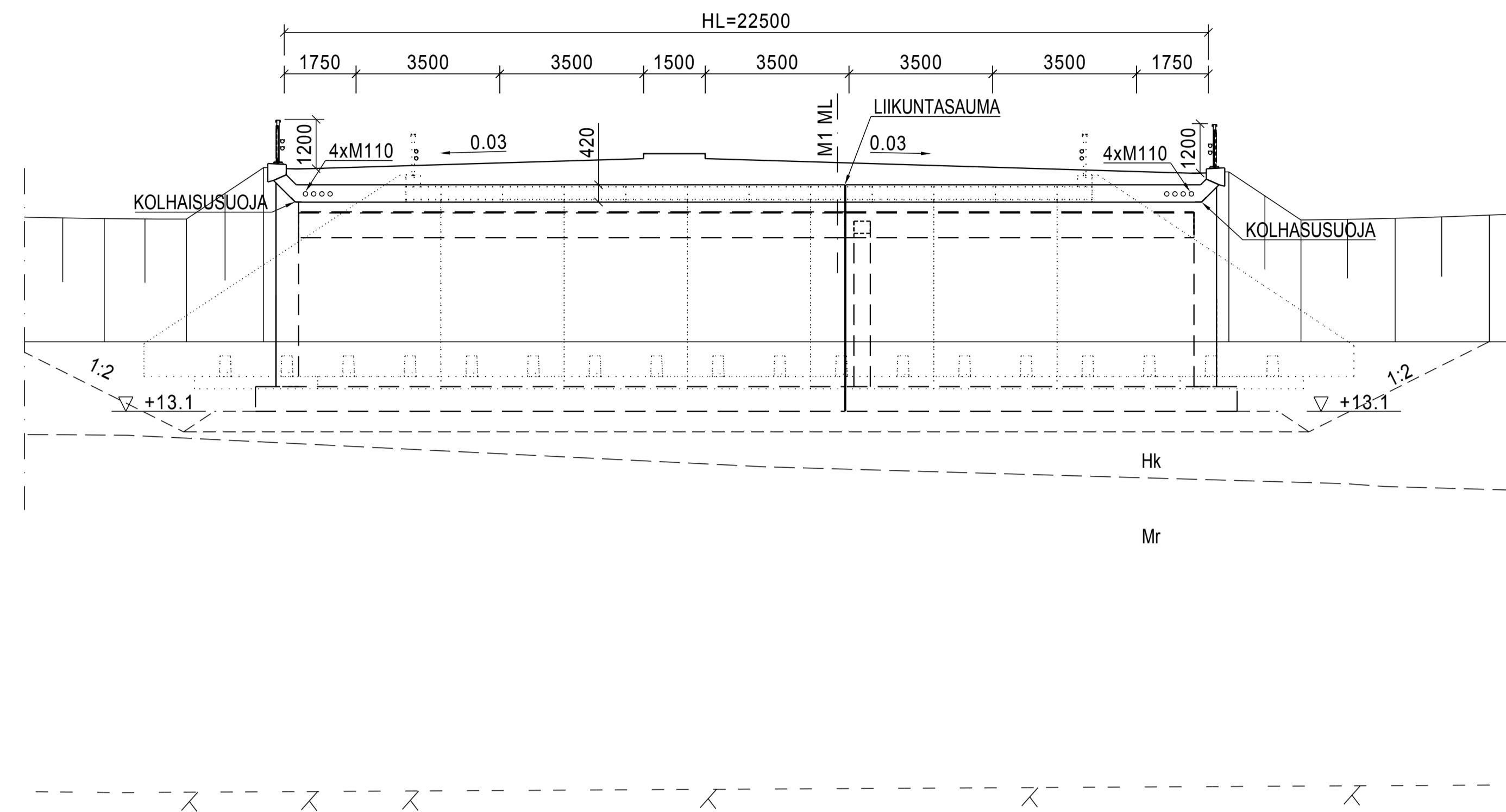


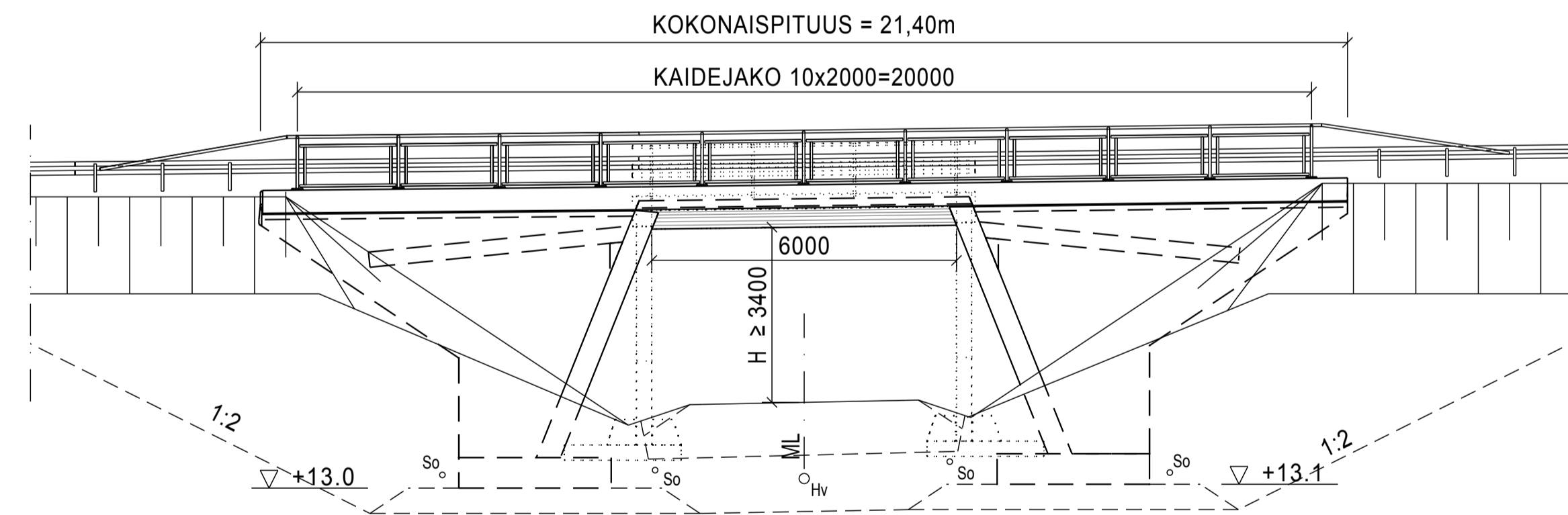
TASOPIIRUSTUS 1:100



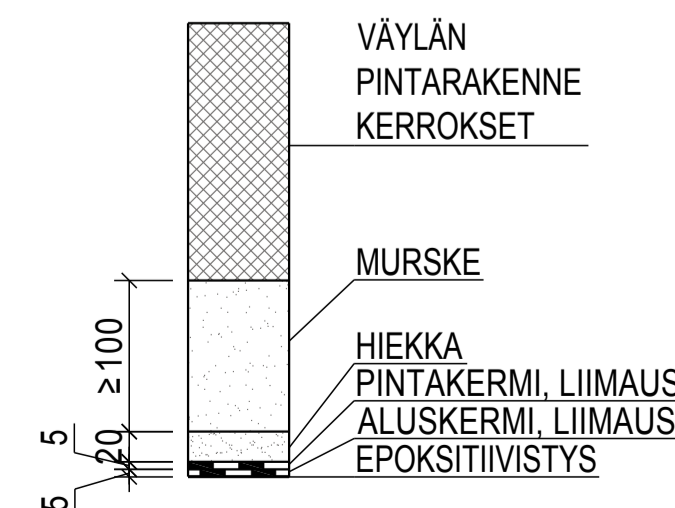
A-A 1:100



B-B 1:100



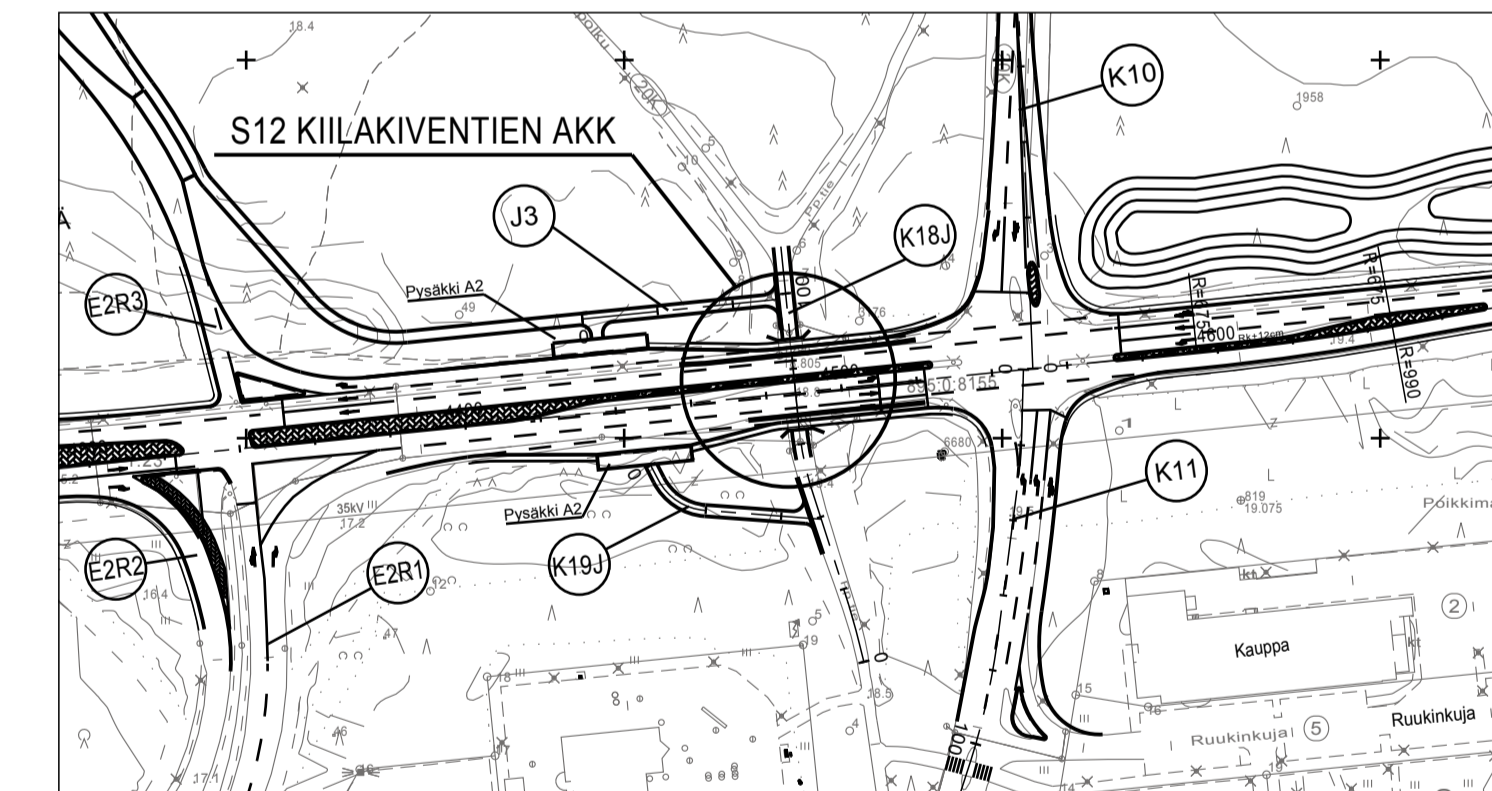
SILLAN PINTARAKENNE



BETONI:	KANSILAATTA	Ro20, R1, C30/37-3, P30, Cnom=40mm
	KEHÄJALAT	Ro10, R1, C30/37-3, P30, Cnom=45mm
	PERUSLAATAT	Ro07, R1, C30/37-2, P20, Cnom=50/ap100mm
	REUNAPALKIT	Ro22, R1, C35/45-3, P50, Cnom=45mm
	SIIPIMUURI	Ro11, R1, C35/45-3, P50, Cnom=45mm
	SIIRTYMÄLAATAT	Ro23, R1, C35/45-3, P50, Cnom=40/50mm YP/AP
	BETONITERÄS:	B500B (A500HW)

KAITEET:	H2 SILLANKAIDE + KORKEA SUOJAVERKKO
VERHOUKSET:	SILLAN ALLA BETONIKIVIVERHOUS KEILOISSA NURMETUS
VALAISTUS:	SILLAN ALLA LED-VALAISIMET
SIIRTYMÄLAATTA:	5m SIIRTYMÄLAATTA
LAATUVAATIMUKSET:	InfraRyl:N MUKAAN
KORKEUSJÄRJESTELMÄ:	N2000
KOORDINAATTIJÄRJESTELMÄ:	ETRS-GK26

SILTAPIIKAN KARTTA



MERKKI	PVM	MUUTOS	TEHNYT	TARKASTANUT		
HANKE Mt 8155 Poikkimaantien parantaminen väliillä Oulun satama - vt22, Oulu. TIESUUNNITELMA						
SILLAN NIMI JA KUNTA S12 Kiilakiventien akk						
TYYPPI Teräsbetoninen laattakehäsilta (blk)						
PIIRUSTUS PÄÄPIIRUSTUS						
Jm, VA 6m				HL 22,50m		
KUORMA LM1,LM3/5.9.2014				VINOUS 0 gon		
Silansuunnittelu						
PIIRT.	5.5.2017	Joni Mikkonen	HYV.	Erkki Malo		
SUUNN.	5.5.2017	Joni Mikkonen	PVM.	25.8.2017		
TARK.	5.5.2017	Jouni Tiainen	TARK.			
Geotekninen suunnittelu				HYV.	29.6.2017	Heikki Myllymäki
TARK.	5.5.2017	Mikko Sivonen	GEOTARK.	13.6.2017	Veli-Matti Uotinen	
MITTAK 1:100				PIIR. NRO 15TT-S12		