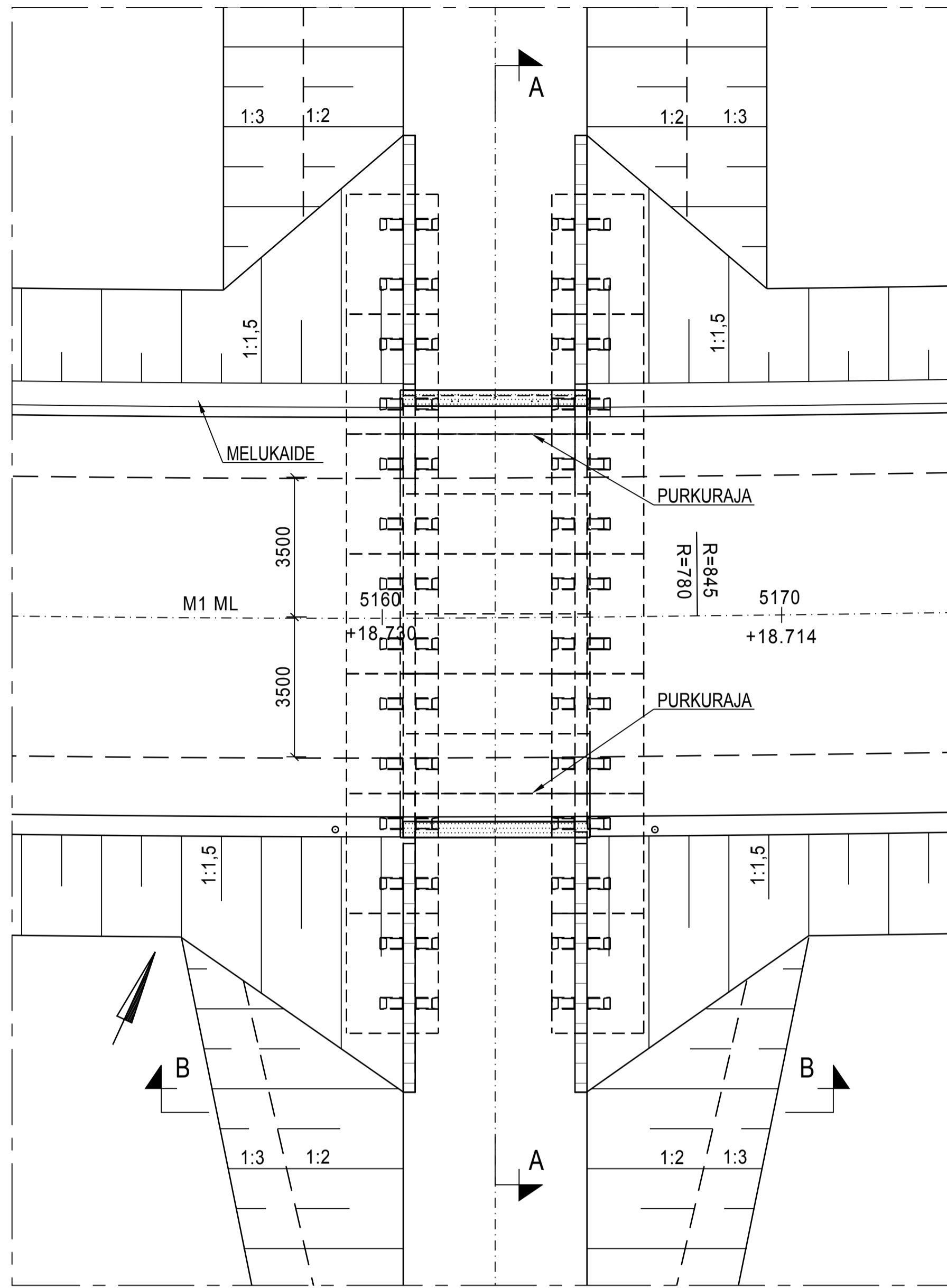
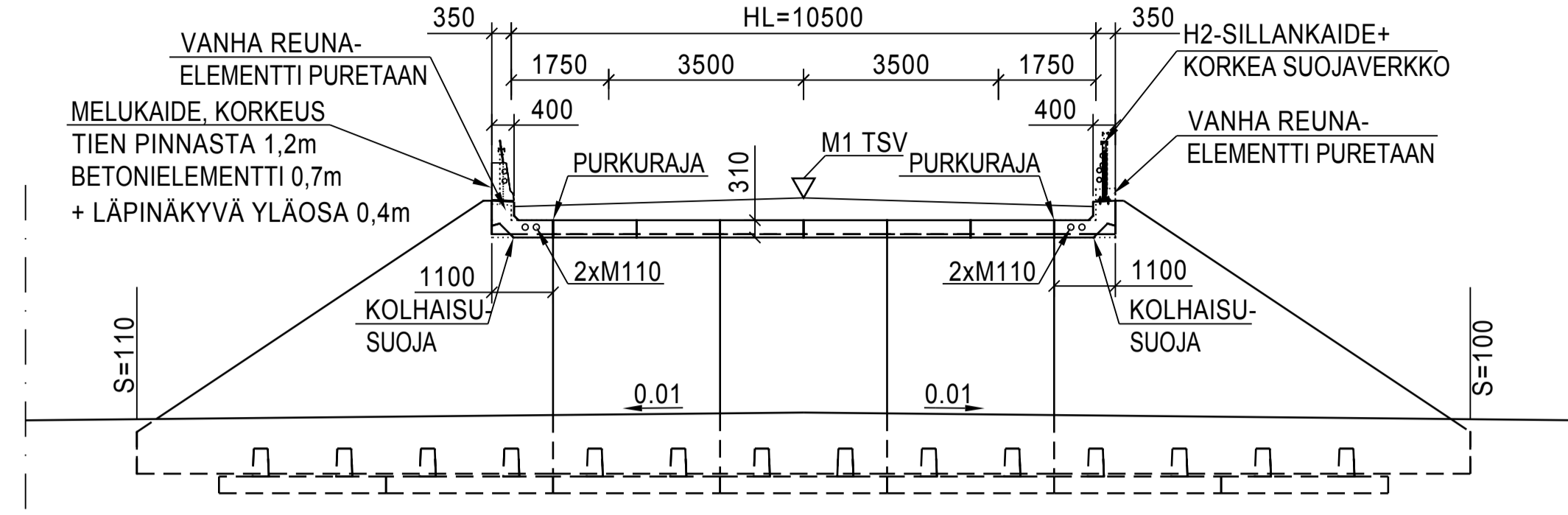


TASOPIIRUSTUS 1:100



A-A 1:100



NYKYISEN SUOHAUKANPOLUN ALIKUKUKÄYTVÄN PIIRUSTUSNUMERO R15/10700

BETONI: KANSILAATTA Ro20, R1, C35/45-3, P30, Cnom=40mm
 REUNAPALKIT Ro22, R1, C35/45-3, P50, Cnom=45mm
 -YLÄ- JA SIVUPINNAT IMPREGNOIDAAN TIPPUNOKKAAN ASTI

BETONITERÄS: B500B (A500HW)

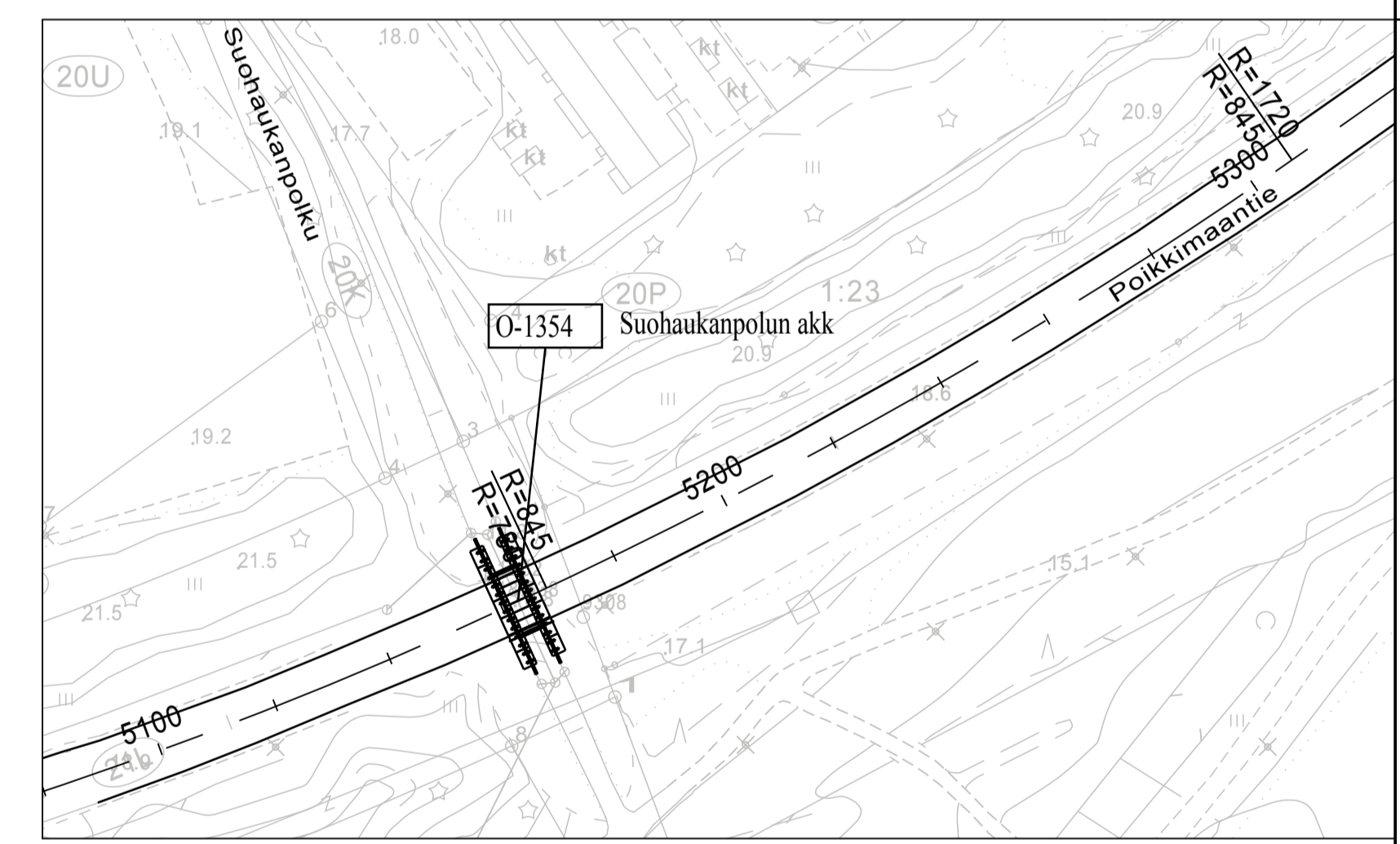
KAITEET: OIKEA: H2 SILLANKAIDE, 2-PUTKIJOHDE, KORKEA SUOJAVERKKO
 VASEN: BETONINEN MELUKAIDE 0,7 m + LÄPINÄKYVÄ YLÄOSA 0,4 m

LAATUVAATIMUKSET: InfraRyl:N MUKAAN

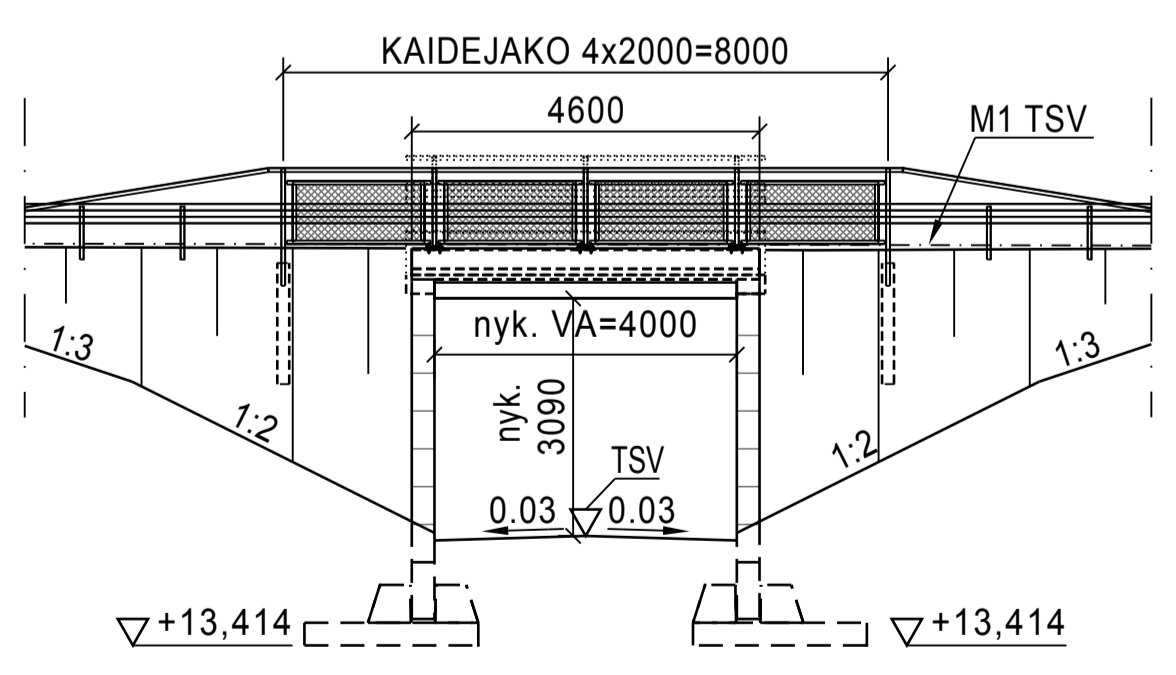
KORKEUSJÄRJESTELMÄ: N2000

KOORDINAATTIJÄRJESTELMÄ: ETRS-GK26

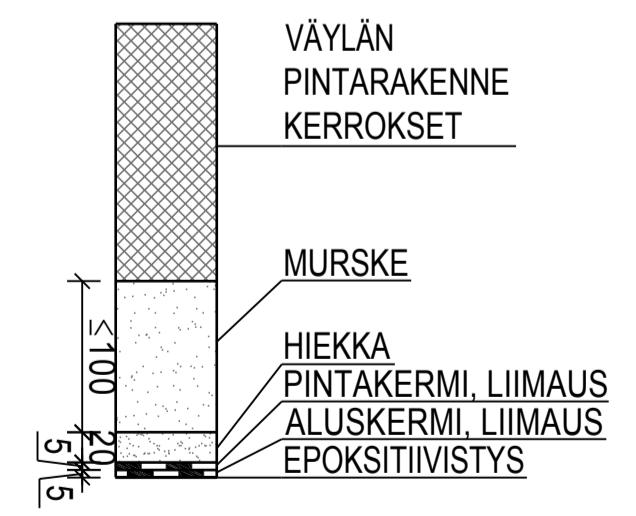
SILTAPAIKAN KARTTA



B-B 1:100



SILLAN PINTARAKENNE



MERKKI	PVM	MUUTOS	TEHNYT	TARKASTANUT
HANKE	Mt 8155 Poikkimaantien parantaminen välillä Oulun satama - Vt22, Oulu. TIESUUNNITELMA			
SILLAN NIMI JA KUNTA	S14 SUOHAUKANPOLUN AKK, Oulu			
TYYPPI	Teräsbetoninen elementtirakenteinen laattasilta I (Ble I)			
PIIRUSTUS	PÄÄPIIRUSTUS			
Jm, VA	4 m		HL	10.5 m
KUORMA	LM1, LM3/5.9.2014		VINOUS	0 gon
Sillansuunnittelu				
PIIRT.	5.5.2017	Ville Akolahti	HYV.	Erkki Malo
SUUNN.	5.5.2017	Tarmo Iso-Junno	PVM.	25.8.2017
TARK.	5.5.2017	Jouni Tiainen		
Geotekninen suunnittelu				
TARK.	5.5.2017	Mikko Sivonen	HYV.	29.6.2017 Heikki Myllymäki
			GEOTARK.	13.6.2017 Veli-Matti Uotinen
MITTAK.	1:100			PIIR. NRO
				15TT-S14