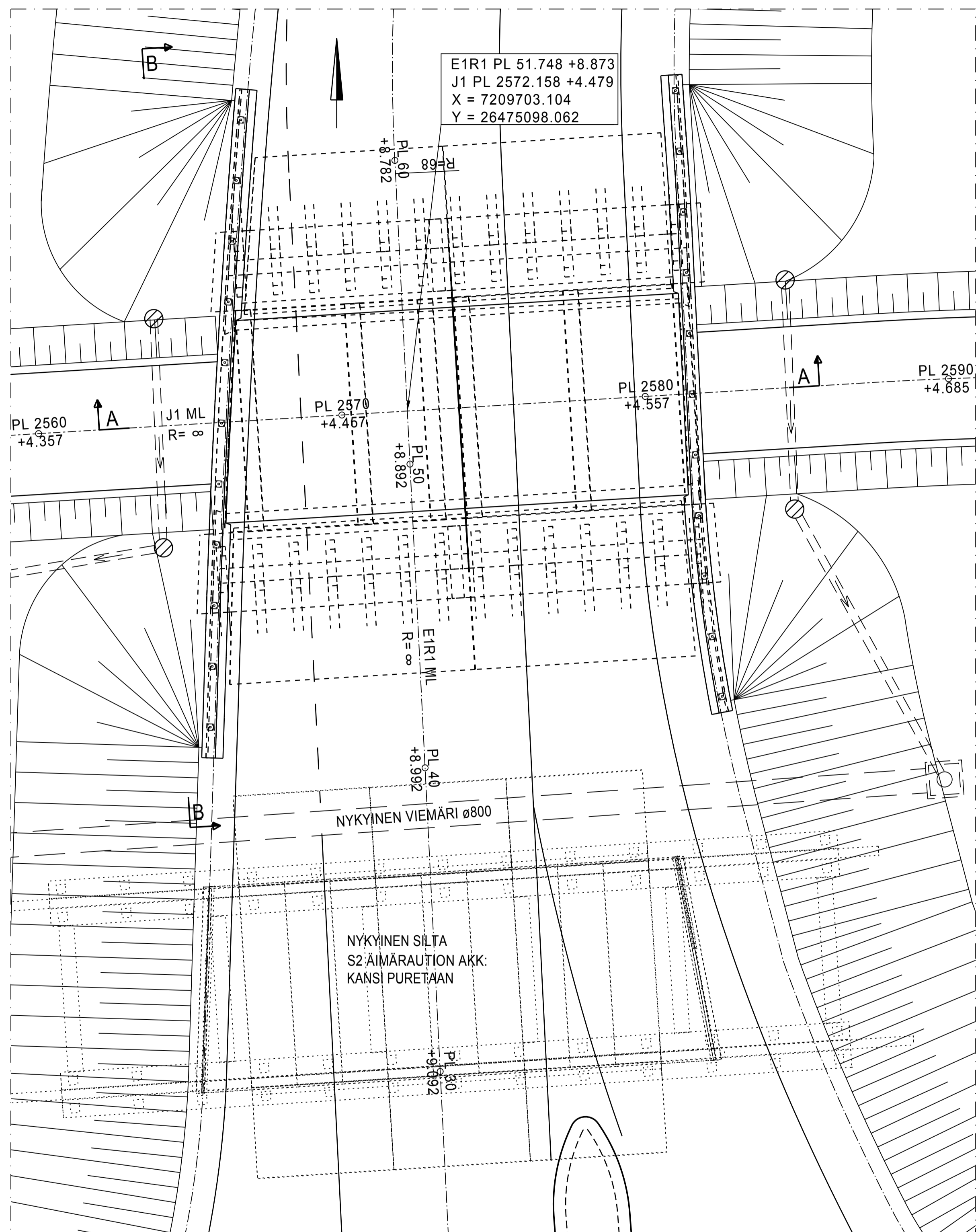
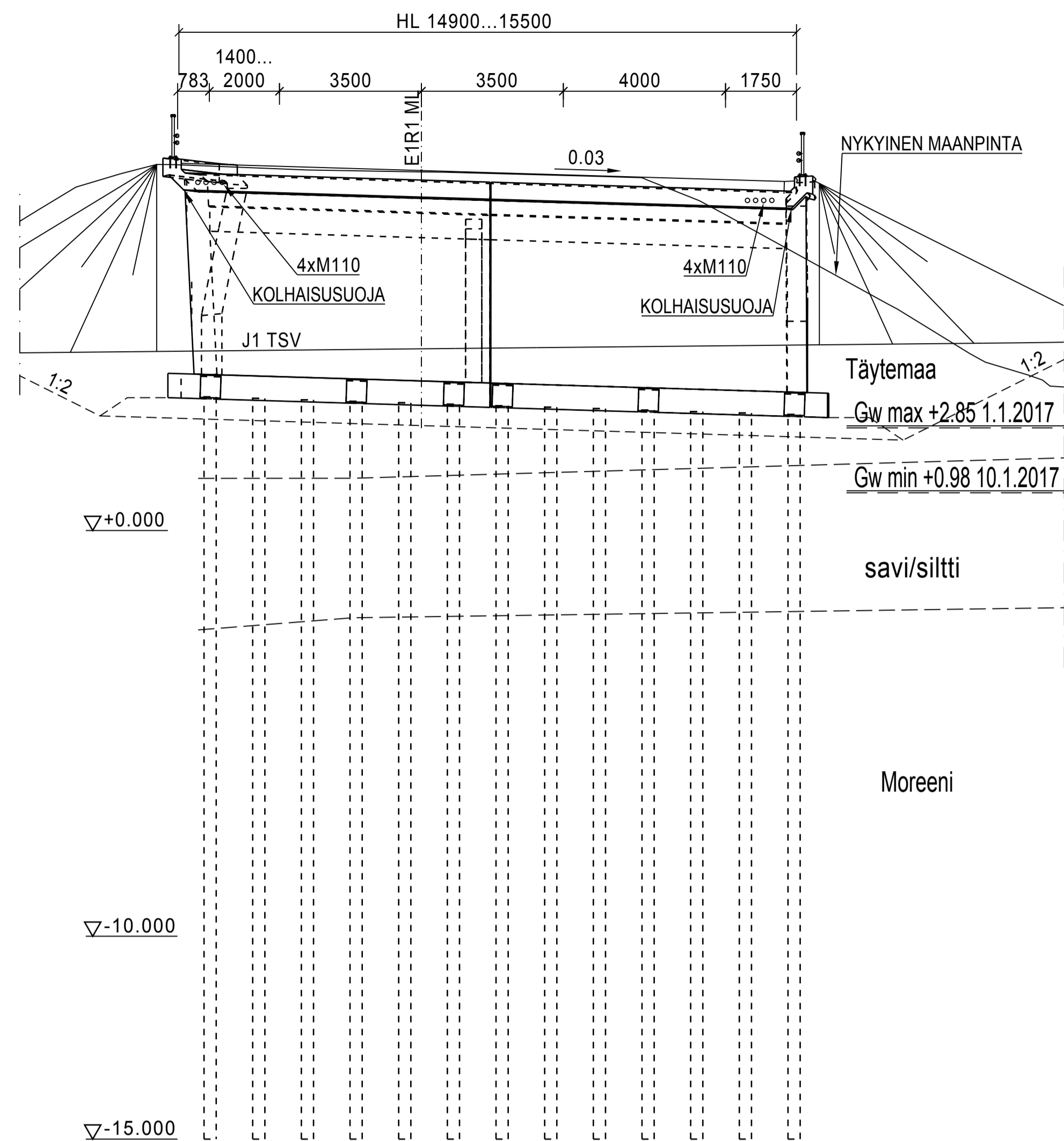


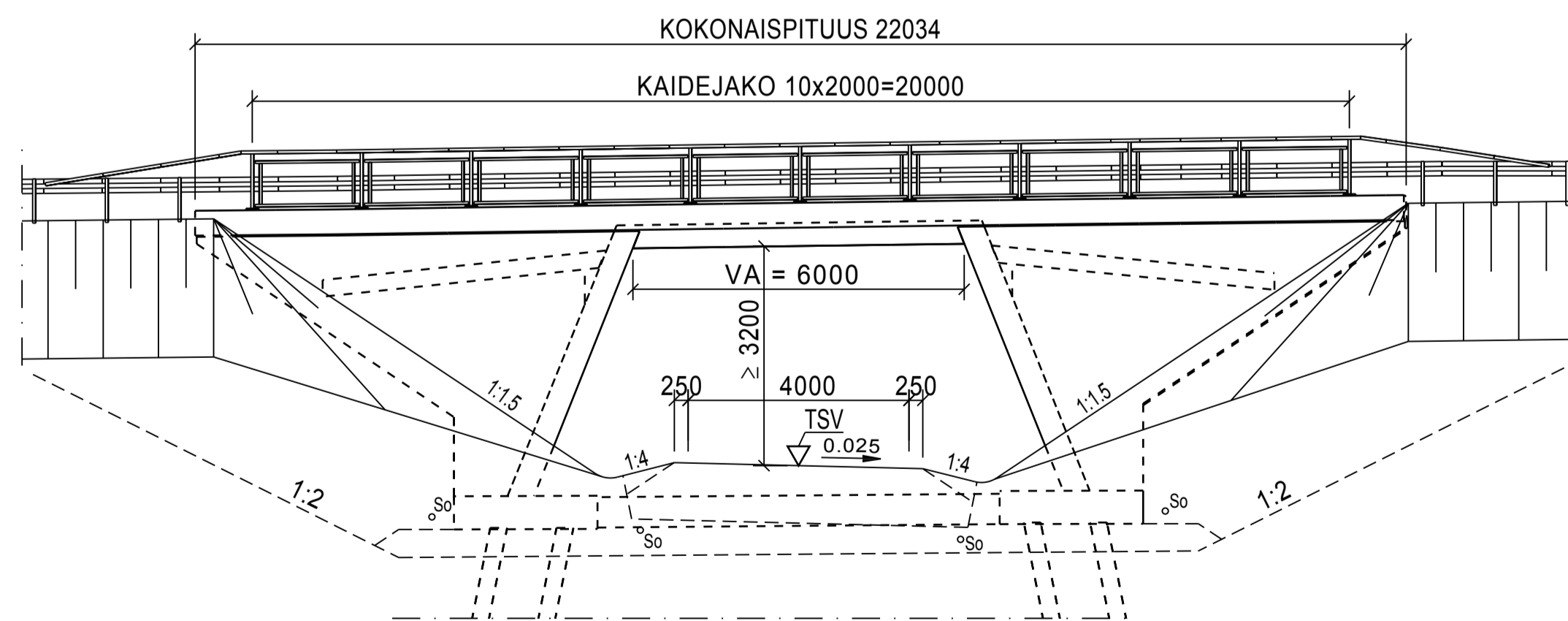
TASOPIRUSTUS 1:100



A:A 1:100

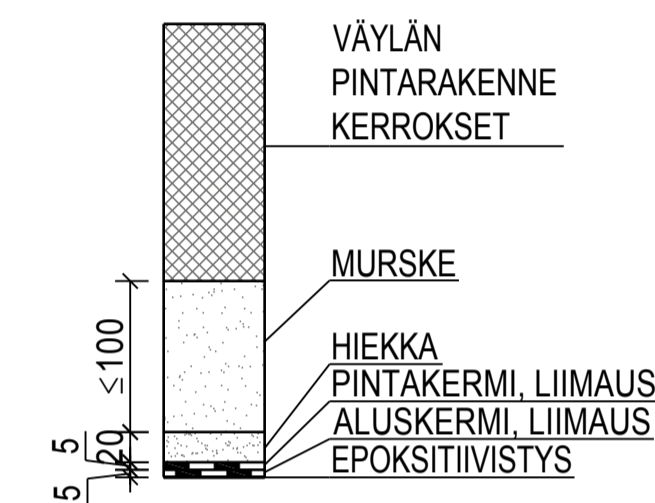


B:B 1:100

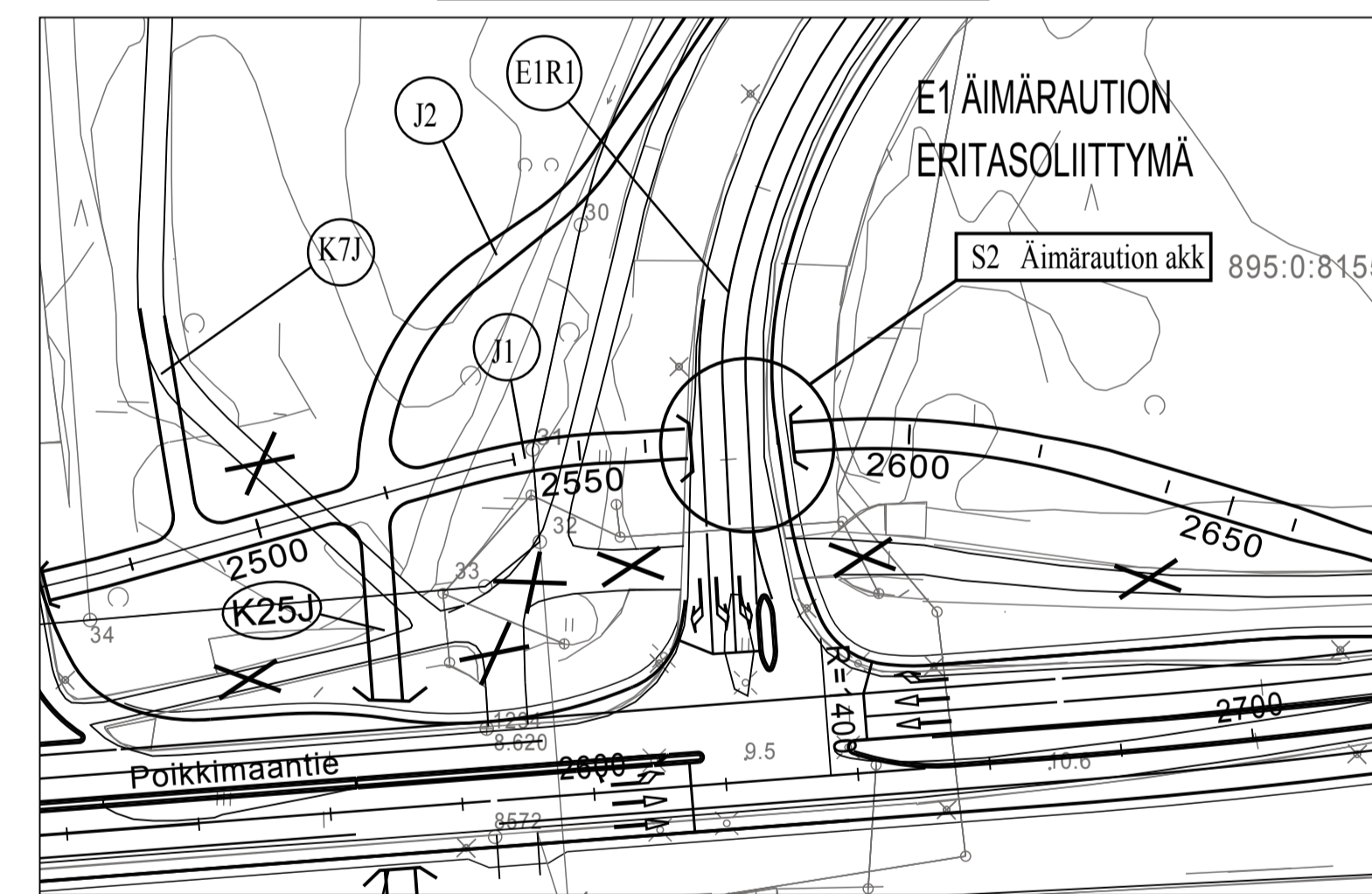


BETONI:	KANSILAATTA	Ro20, R1, C30/37-3, P30, Cnom=40mm
	KEHÄJALAT	Ro10, R1, C30/37-3, P30, Cnom=45mm
	PERUSLAATAT	Ro07, R1, C30/37-2, P20, Cnom=50/ap100mm
	REUNAPALKIT	Ro22, R1, C35/45-3, P50, Cnom=45mm
	SIIPIMUURI	Ro11, R1, C35/45-3, P50, Cnom=45mm
	SIIRTYMÄLAATAT	Ro23, R1, C35/45-3, P50, Cnom=40/50mm YP/AP
BETONITERÄS:	B500B (A500HW)	
PAALUT:	TERÄSBETONIPAAJUT 300x300	
KAITEET:	H2-KAIDE + KORKEA SUOJAVERKKO	
VERHOUKSET:	SILLAN ALLA BETONIKIVIVERHOUS KEILOISSA NURMETUS	
VALAISTUS:	SILLAN ALLA LED-VALAISIMET	
SIIRTYMÄLAATTA:	5m SIIRTYMÄLAATTA	
LAATUVAATIMUKSET:	InfraRyl:N MUKAAN	
KORKEUSJÄRJESTELMÄ:	N2000	
KOORDINAATTIJÄRJESTELMÄ:	ETRS-GK26	

SILLAN PINTARAKENNE



SILTAPAIKAN KARTTA



MERKKI	PVM	MUUTOS	TEHNYT	TARKASTANUT
HANKE	Mt 8155 Poikkimaantien parantaminen väliillä Oulun satama - Vt22, Oulu. TIESUUNNITELMA			
SILLAN NIMI JA KUNTA	S2 Äimäraution akk, Oulu			
TYYPPI	Teräsbetoninen laattakehäsilta (blk)			
PIIRUSTUS	PÄÄPIIRUSTUS			
Jm, VA	6 m		HL	14.9...15.5 m
KUORMA	LM1, LM3/5.9.2014		VINOUS	2.2 gon
RAMBOLL		OULU		Elinkeino-, liikenne- ja ympäristökeskus
Sillansuunnittelu				
PIIRT.	5.5.2017	Tarmo Iso-Junno	HYV.	Erkki Malo
SUUNN.	5.5.2017	Tarmo Iso-Junno	PVM.	25.8.2017
TARK.	5.5.2017	Jouni Tiainen		
Geotekninen suunnittelu				
TARK.	5.5.2017	Mikko Sivonen	HYV.	29.6.2017 Heikki Myllymäki
			GEOTARK.	13.6.2017 Veli-Matti Uotinen
MITTAK.	1:100			PIIR. NRO 15TT-S2