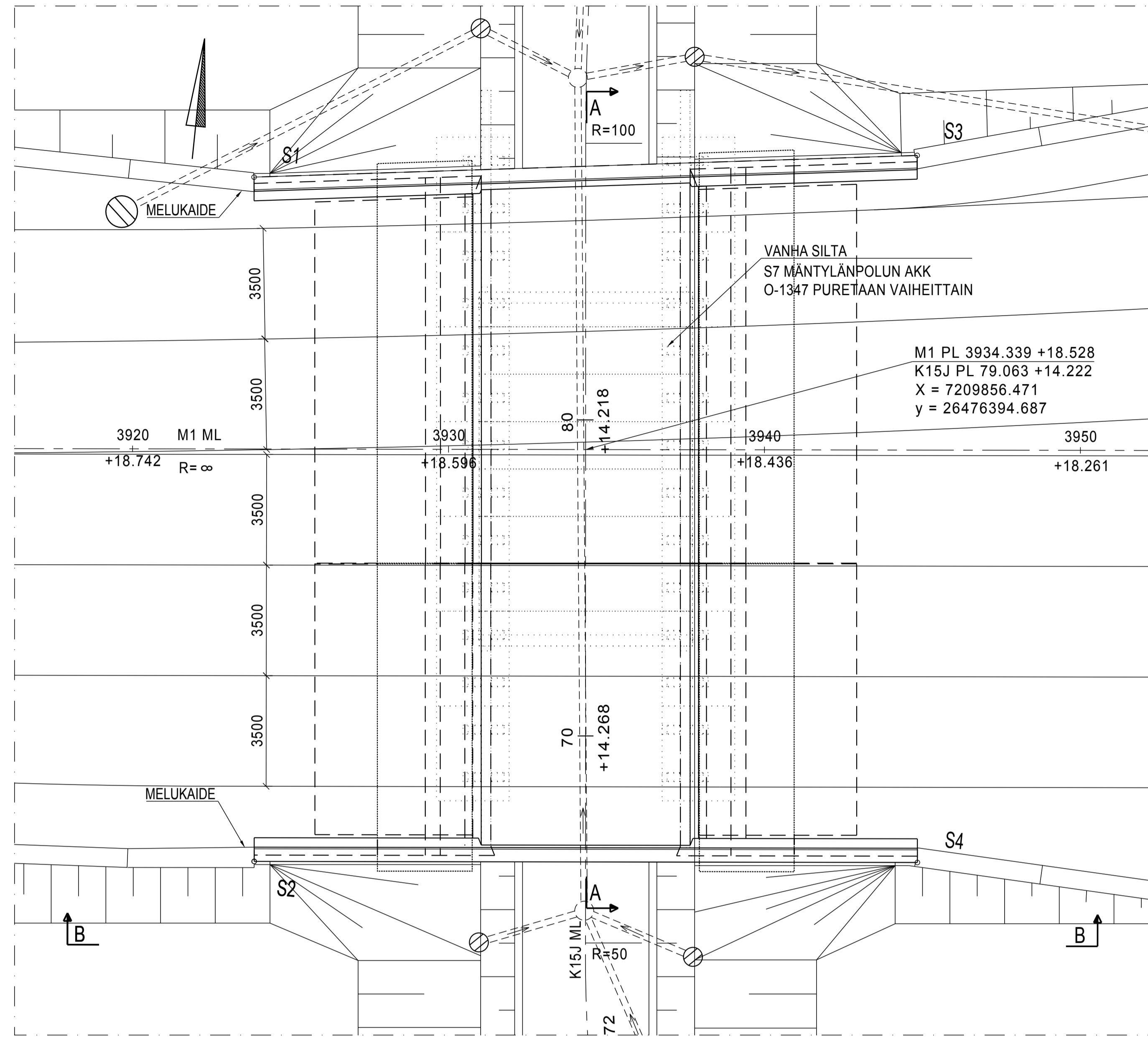
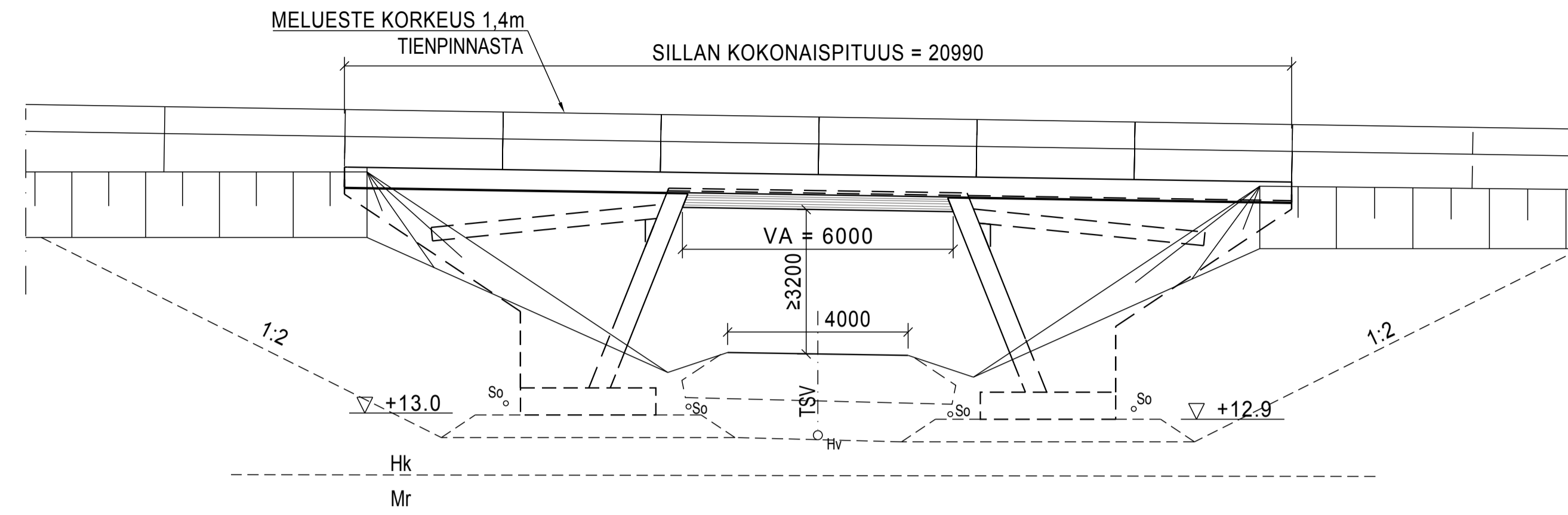


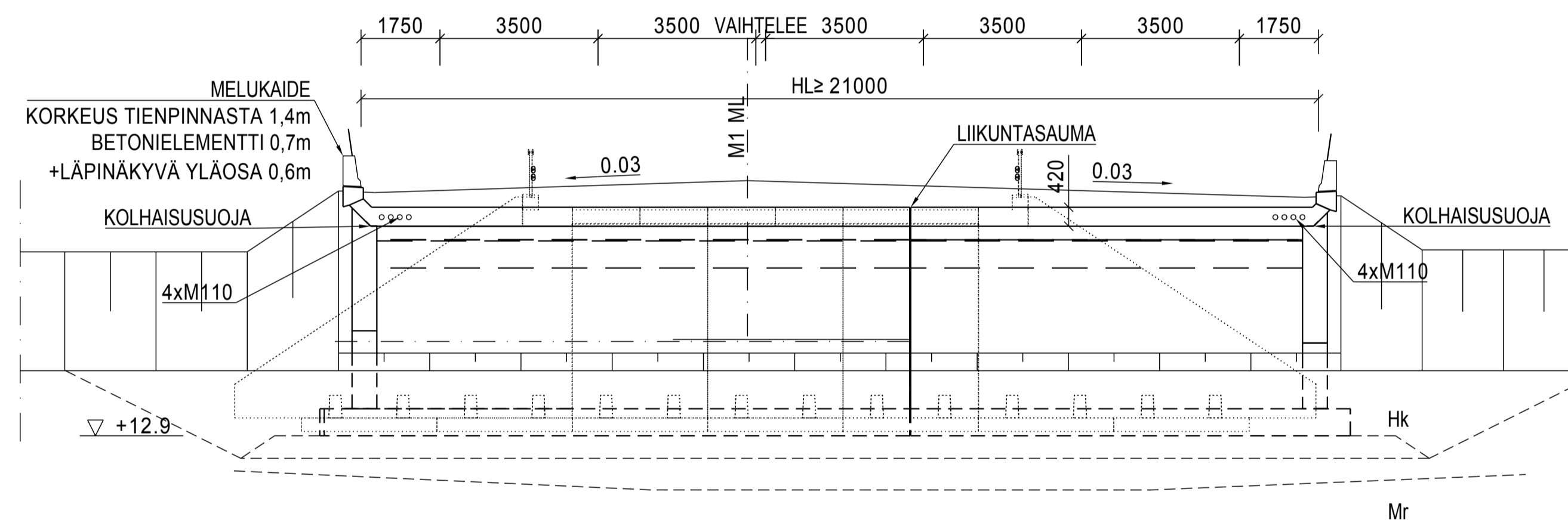
TASOPIIRUSTUS 1:100



B-B 1:100

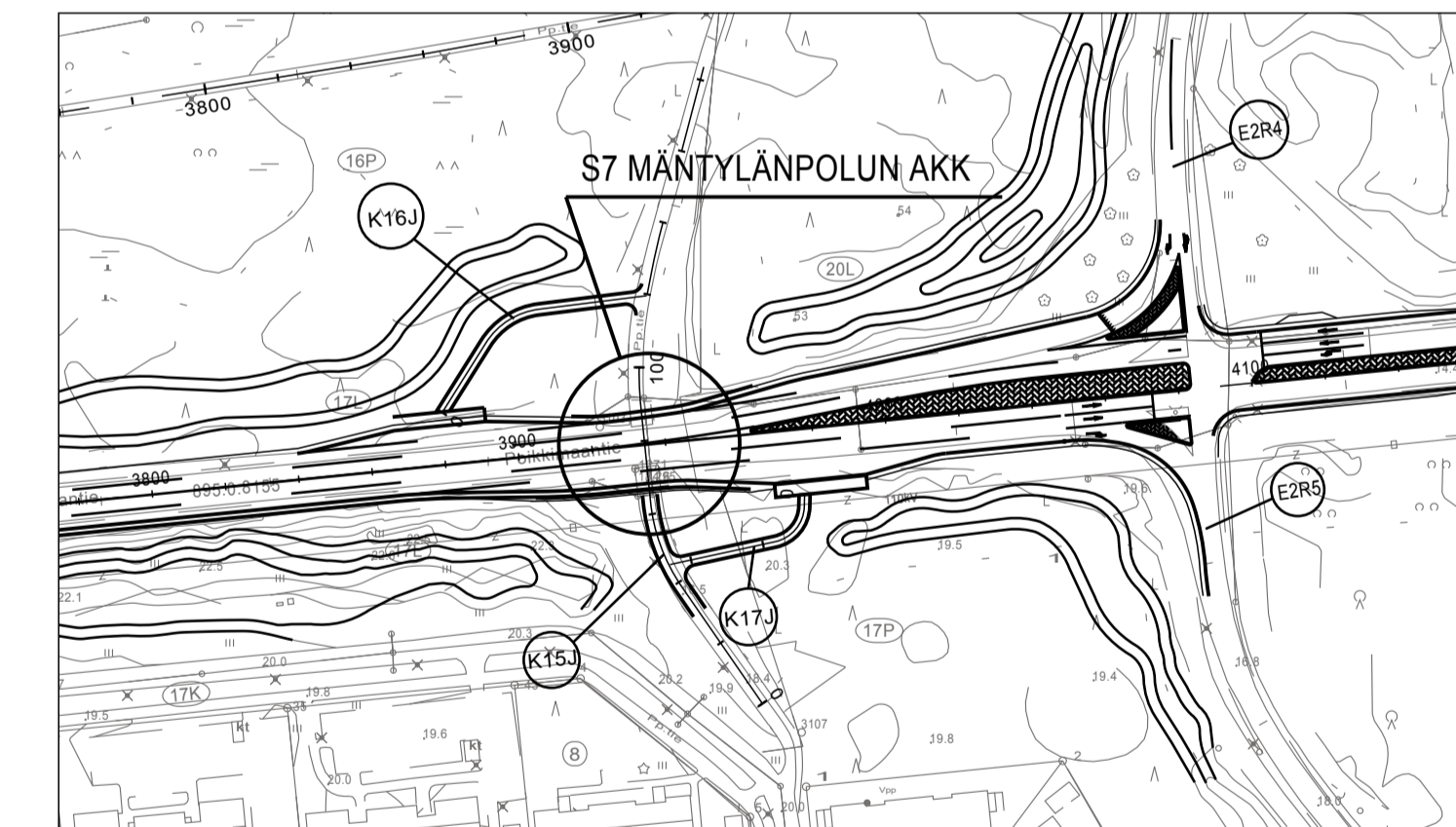


A-A 1:100

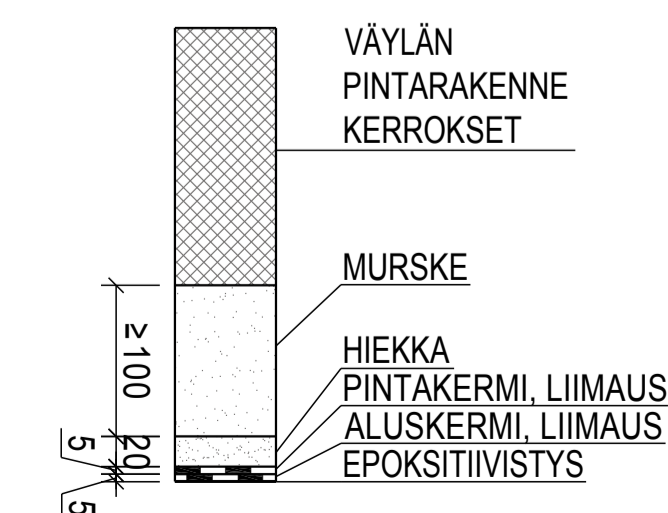


BETONI:	KANSILAATTA KEHÄJALAT PERUSLAATAT REUNAPALKIT SIIPIMUURI SIIRTYMÄLAATAT	Ro20, R1, C30/37-3, P30, Cnom=40mm Ro10, R1, C30/37-3, P30, Cnom=45mm Ro07, R1, C30/37-2, P20, Cnom=50/ap100mm Ro22, R1, C35/45-3, P50, Cnom=45mm Ro11, R1, C35/45-3, P50, Cnom=45mm Ro23, R1, C35/45-3, P50, Cnom=40/50mm YP/AP
BETONITERÄS:	B500B (A500HW)	
KAITEET:	MOLEMMILLA REUNOILLA MELUKAIDE BETONINEN MELUKAIDE 0,7m + LÄPINÄKYVÄ YLÄOSA 0,6m	
VERHOUKSET:	SILLAN ALLA BETONIKIVIVERHOUS KEILOISSA NURMETUS	
VALAISTUS:	SILLAN ALLA LED-VALAISIMET	
SIIRTYMÄLAATTA:	5m SIIRTYMÄLAATTA	
LAATUVAATIMUKSET:	InfraRyl:N MUKAAN	
KORKEUSJÄRJESTELMÄ:	N2000	
KOORDINAATTIJÄRJESTELMÄ:	ETRS-GK26	

SILTAPAIKAN KARTTA



SILLAN PINTARAKENNE



MERKKI	PVM	MUUTOS	TEHNYT	TARKASTANUT
HANKE Mt 8155 Poikkimaantien parantaminen väliillä				
Oulun satama - vt22, Oulu. TIESUUNNITELMA				
SILLAN NIMI JA KUNTA S7 Mäntylänpolun akk				
TYYPPI Teräsbetoninen laattakehäsilta (blk)				
PIIRUSTUS PÄÄPIIRUSTUS				
Jm, VA	6m		HL	20,85...21,57
KUORMA	LM1.LM3/5.9.2014		VIINOS	0 gon
RAMBOLL Ramboll Kiviharjusenkatu 1 A 00220 Oulu puh. 020 755 6111 fax 020 755 6201		OULU YHDYSKUNTA- JA YMPÄRISTÖPALVELUT		Elinkeino-, liikenne- ja ympäristökeskus
Sillansuunnittelu				
PIIRT.	5.5.2017	Joni Mikkonen	HYV.	Erkki Malo
SUUNN.	5.5.2017	Joni Mikkonen	PVM.	25.8.2017
TARK.	5.5.2017	Jouni Tiainen		
Geotekninen suunnittelu				
TARK.	5.5.2017	Mikko Sivonen		
MITTAK.	1:100			PIIR. NRO 15TT-S7