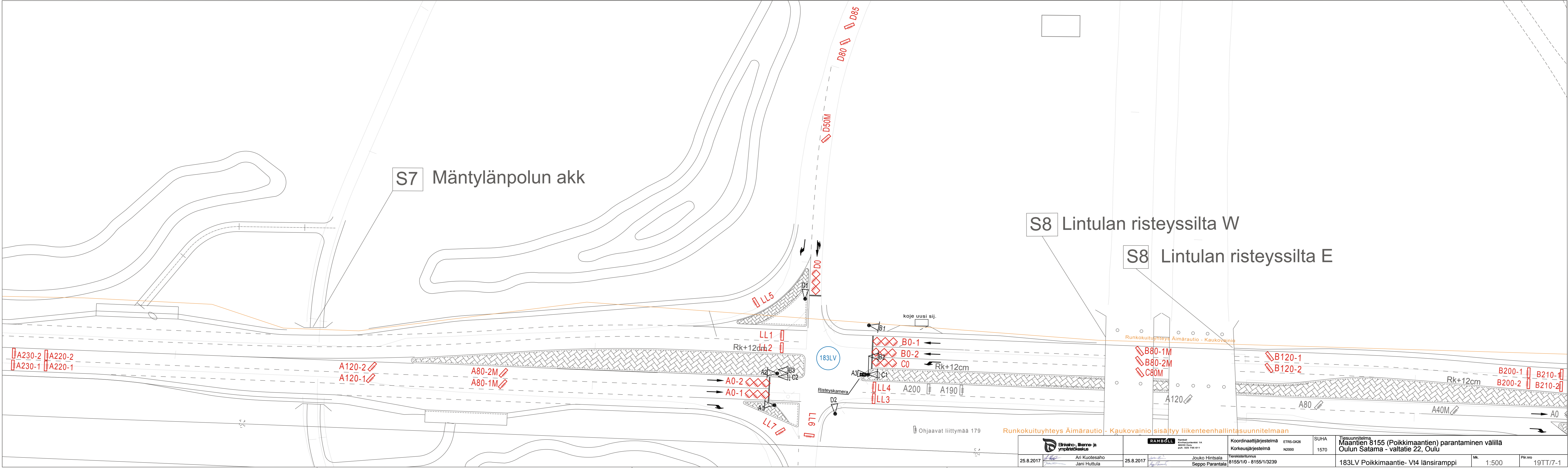


S7 Mäntylänpolun akk

S8 Lintulan risteyssilta W

S8 Lintulan risteyssilta E



Elinkeino-, liikenne- ja ympäristökeskus 25.8.2017 Ari Kuotesaho, Jani Huttula		Ramboll Kiviharjuntienkatu 1A 00220 Oulu puh. 020 756 8111 25.8.2017 Jouko Hintsala, Seppo Parantala		Koordinaattijärjestelmä ETRS-GK26 Korkeusjärjestelmä N2000 SUHA 1570	Tiesuunnitelma Maantien 8155 (Poikkimaantien) parantaminen välillä Oulun Satama - valtatie 22, Oulu 183LV Poikkimaantie- Vt4 länsiramppi Mk 1:500 Pii.nro 19TT/7-1
---	--	--	--	--	--