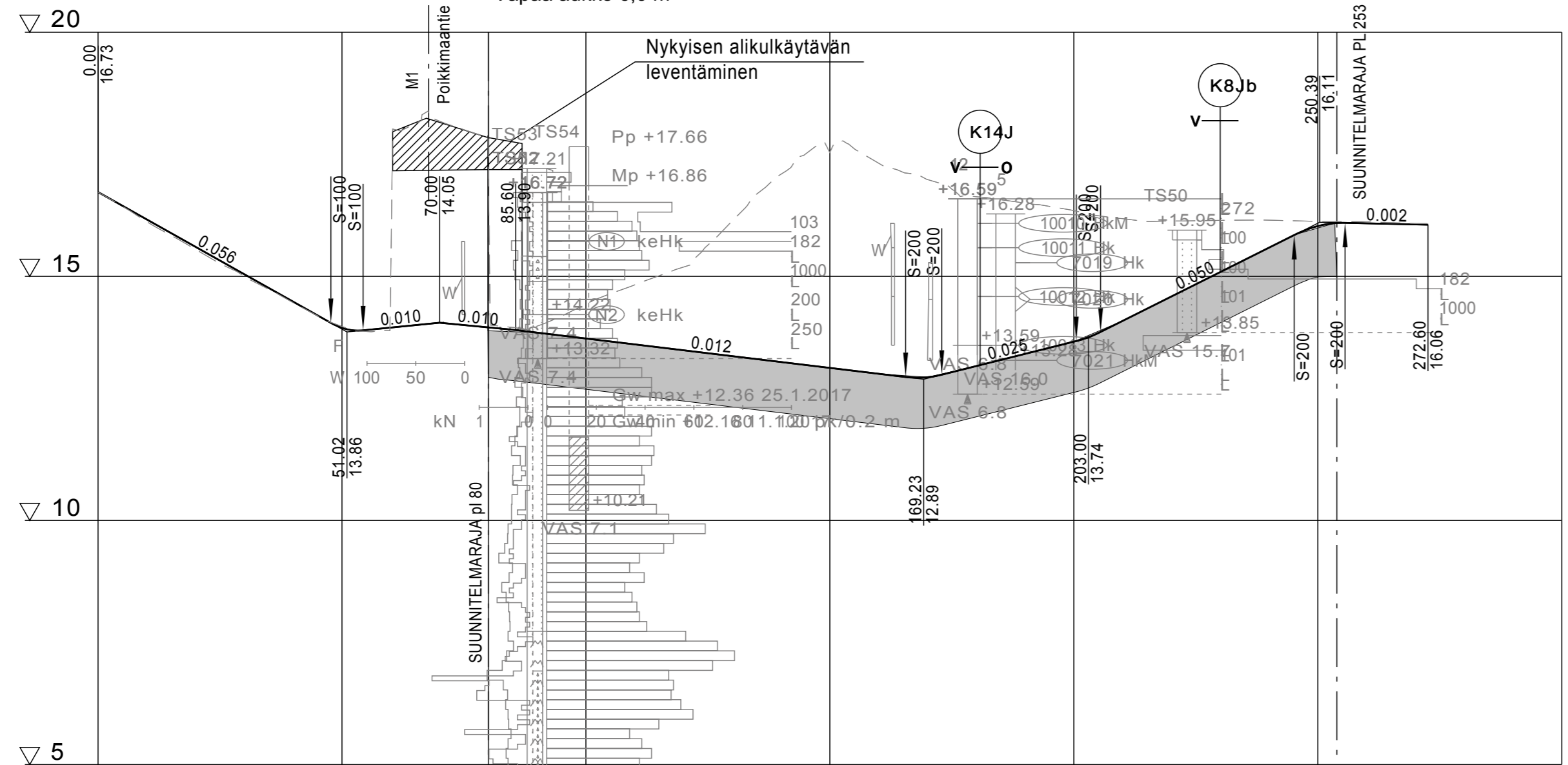


K8J

S6 Lintulammen AKK
 Hyötyleveys 26.1 m - 28.1 m
 Alikulkukorkeus > 3.2 m
 Vapaa aukko 6,0 m

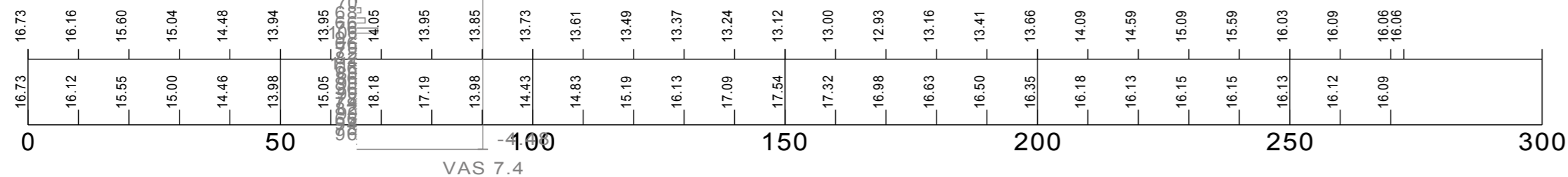


Vh-kaivannot: tuenta/luiskakaltevuus
 Päälysrakenne

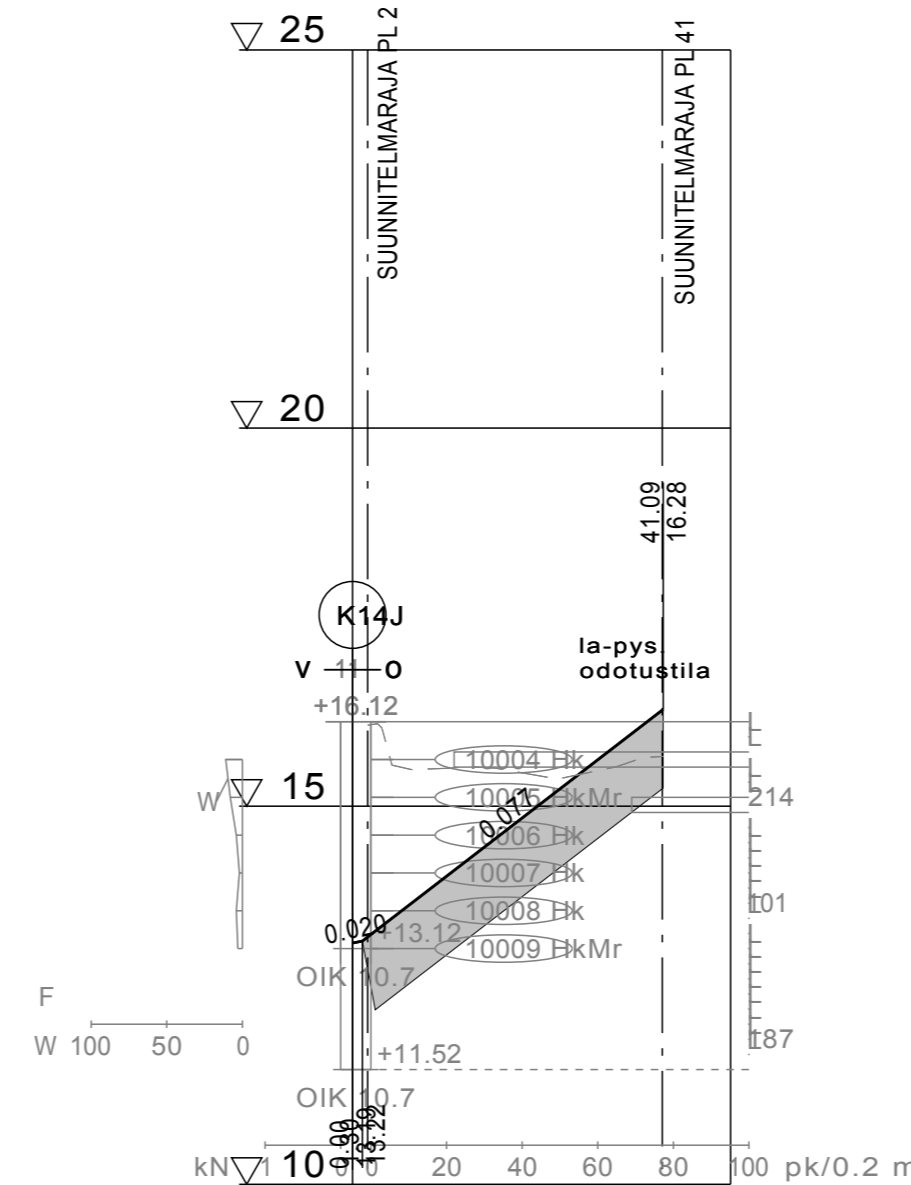
nykyisen rakenteen levitys Hk-950

Tasausviivan korkeus

Maanpinnan korkeus



K8JA

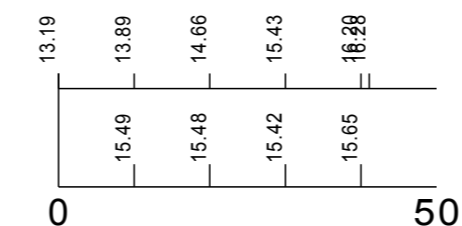


Päälysrakenne

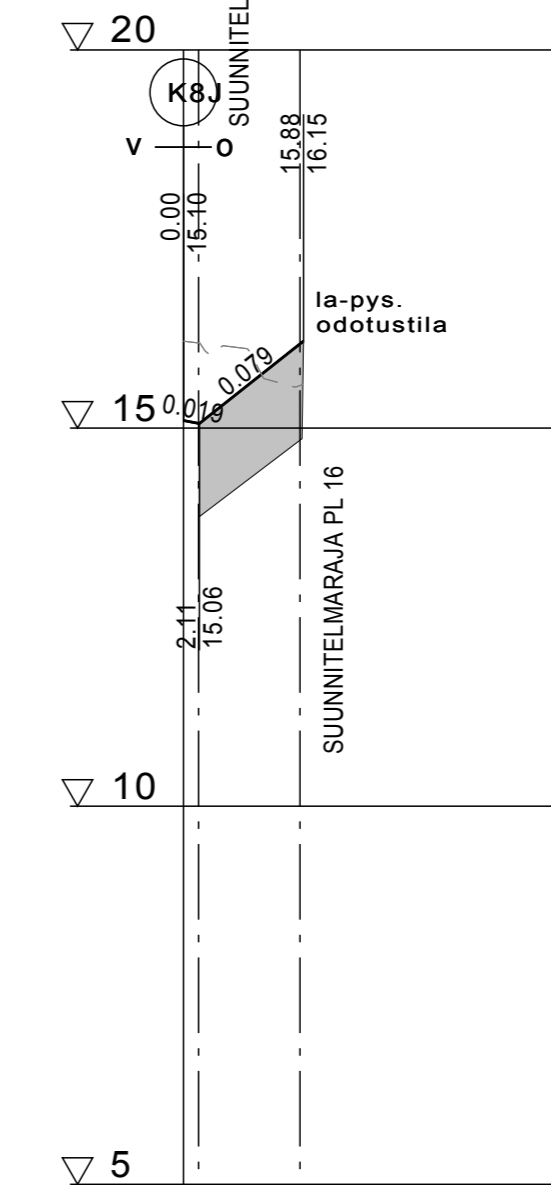
Tasausviivan korkeus

Maanpinnan korkeus

LDMaHk 1040



K8JB

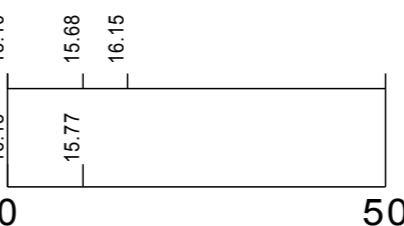


Vh-kaivannot: tuenta/luiskakaltevuus
 Päälysrakenne

nykyisen rakenteen levitys Hk-950

Tasausviivan korkeus

Maanpinnan korkeus



Merkki	Muutos	Pvm	Suunn.	Tark.
Koordinaattijärjestelmä: ETRS-GK26, korkeusjärjestelmä N2000				
Teema Pituusleikkaus		Kaupunginosa NOKELA 14, LINTULA 16		
Hanke MT 8155 POIKKIMAANTIEN PARANTAMINEN VÄLILLÄ OULUN SATAMA - VT 22			HYVÄKSYNYT KAUP. INS.	
Kohde K8J, K8JA, K8JB			YHDYSKUNTA LTK	
Asiasiasaito Pituusleikkaus			Mittakaava 1:1000/1:100	
 Ramboll Kiviharjuntie 11 90220 Oulu puh. 020 755 611			 YHDYSKUNTA- JA YMPÄRISTÖPALVELUT	
Suunnittelija	Hannu Jokela	Hyväksyjä	Erkki Malo	
Hyväksyjä	Seppo Parantala	Pvm	25.8.2017	
Piir.nro	6.2T-17	Piir.nro	Pit6	