

Sydän

Materiaalit

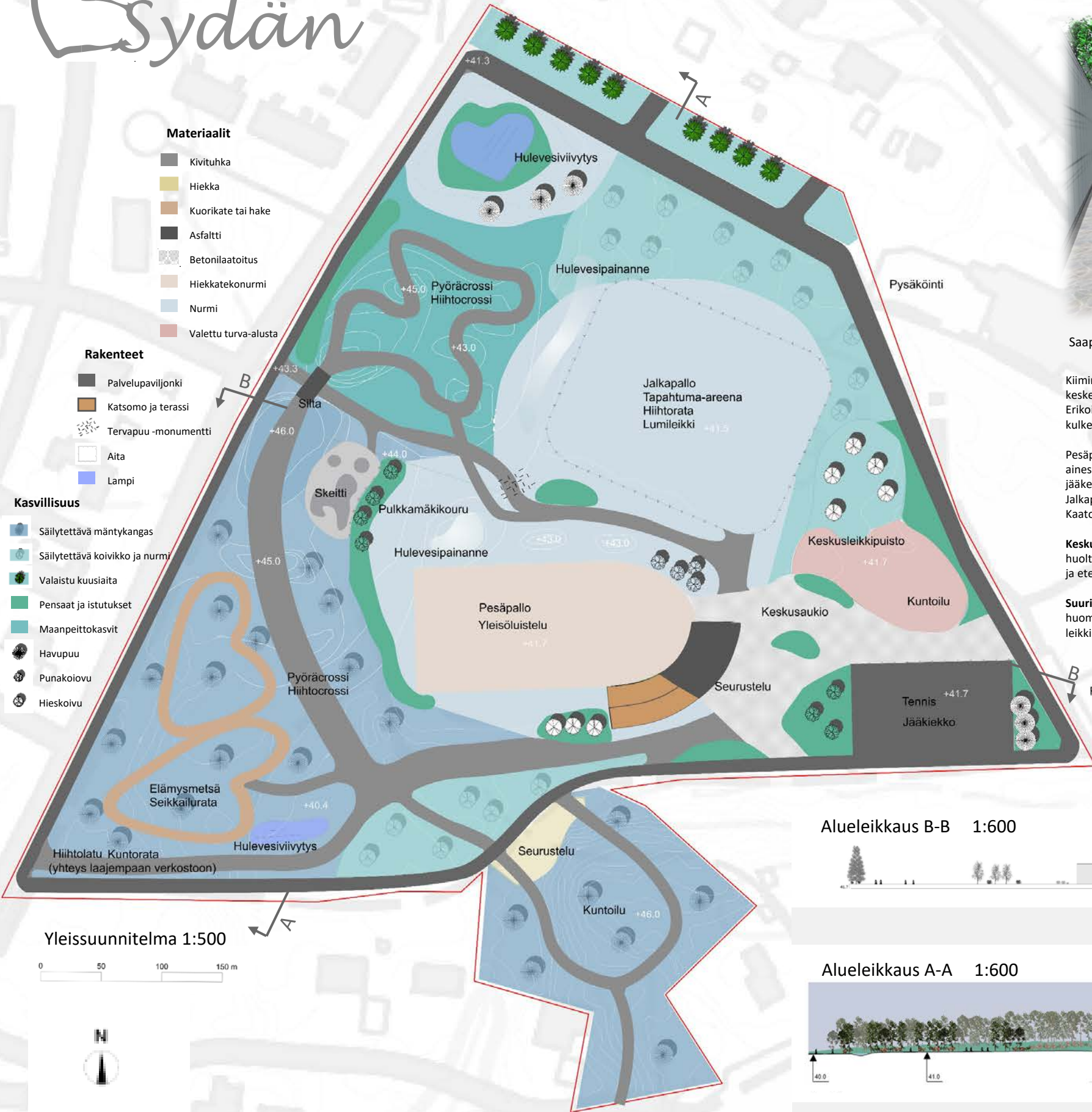
- Kivituha
- Hiekka
- Kuurikate tai hake
- Asfaltti
- Betonilaatoitus
- Hiekkatekonurmi
- Nurmi
- Valettu turva-alue

Rakenteet

- Palvelupaviljonki
- Katsomo ja terassi
- Tervapuu -monumentti
- Aita
- Lampi

Kasvillisuus

- Säilytettävä mäntykangas
- Säilytettävä koivikko ja nurmi
- Valaistu kuusiaita
- Pensaat ja istutukset
- Maanpeittokasvit
- Havupuu
- Punakoivu
- Hieskoivu



Yleissuunnitelma 1:500



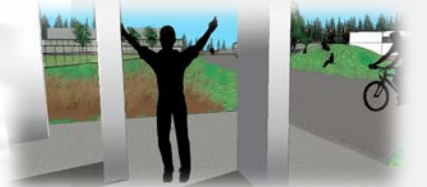
Saapuminen lukion ja SYKE-talon pysäköintialueelta

Kiimingin alueen historia tuodaan maisemallisena elementtinä esiin näkyvästi. **Monumentti** keskeisellä paikalla alueen uudella **akseliväylällä** kuvastaa tervanpoltton jälkeistä jätkänkynttilää. Erikoisvalaistu monumentti koostuu taivasta tavoittelevista teräspalkeista, joiden lomassa väylä kulkee.

Pesäpallokentän **kummut poistetaan** ja näin alueen keskiosa avartuu. Kummuista poistettu maaines hyödynnetään alueella maastonmuotoilussa. Talvella pesäpallokentällä luistellaan kahdella jääkentällä. Tenniskenttä muuntuu jääkiekkokaukaloksi, joka saa ympärilleen läpikuultavat laidat. Jalkapallokentän toimintoja laajennetaan **tapahtuma- ja lumileikkialueeksi** sekä hiihtoreitiksi. Kaatolumi hyödynnetään crossiradan ja pulkkamäkikourun pohjarakenteiden muotoilussa.

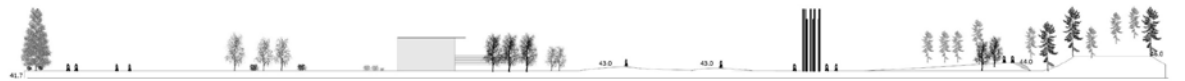
Keskusaukion palvelupaviljonkiin keskittyvät kahvilatoiminnot, välinevuokraus, pukuhuoneet sekä huoltotilat ja varastointitoiminnot. Palvelupaviljongin portaat jakautuvat kentän puolelle katsomaksi ja etelän puolelle **porrasterassiksi** oleskeluun ja auringonpalvontaan.

Suuri keskusleikkipuisto rohkaisee leikkimään ja oppimaan ulkotiloissa. Leikkivälineissä on otettu huomioon käytettävyys eri vuodenaikoina ja valinnanvaraa löytyy jokaiselle ikäryhmälle. Lisäksi leikkipuistoon ryhmitellään aikuisille suunnattuja kuntoiluvälineitä.

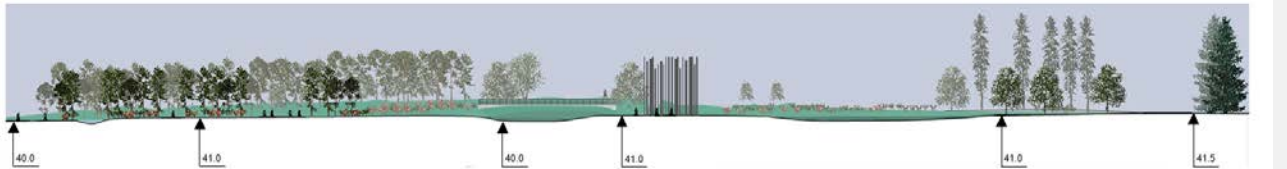


Näkymä monumentilta

Alueleikkaus B-B 1:600



Alueleikkaus A-A 1:600



Sydän

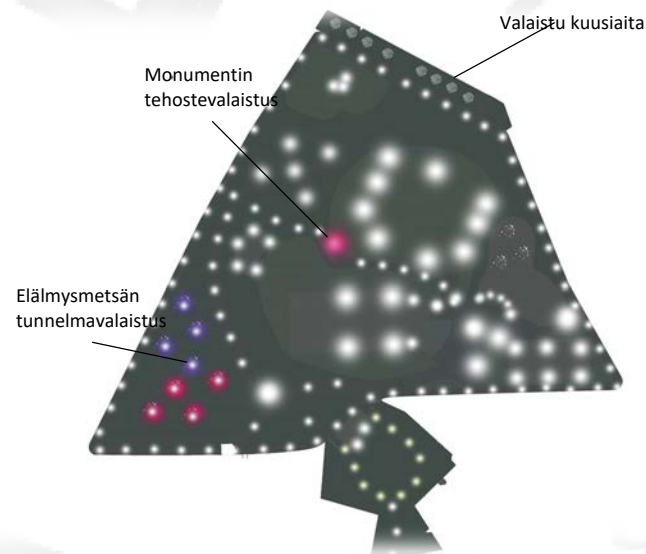


Uusi sisäänvalo puistoon Viitantieltä: Puistoa halkova akseliväylä kulkee crossiradan sillan alitse

VALAISTUKSESTA

Pääkulkureitit ja toimintapaikat valaistaan ohjearvojen mukaisesti, muilla reiteillä hyväksytään hämärä. Puistoa ympäröivät kevyenliikenteen väylät sekä puistoa halkova akseliväylä valaistaan osana yleisvalaistusta niin, että se täysin täyttää liikkumisen turvallisuuden vaatimukset. Kulkupinnat valaistaan tasaisella valojakautumalla.

Erityisesti Urheilutien kuusiaita, lounaiskulman elämysmetsä sekä akseliväylän monumentti valaistaan kohde-, tehoste- ja tunnelmavaloin. Näin korostetaan **vuodenajasta** riippuen alueen **eri tiloja valojen ja värien keinoin**. Toimintokenttien kaapelointijärjestelmä mahdollistaa **erilaiset valaistusratkaisut** eri tapahtumiin.



TOIMINNOISTA

Toiminnot sijoitellaan monipuoliseksi kokonaisuudeksi luontoympäristön keskelle alkuperäistä kasvillisuutta kunnioittaen.

Uusien maastonmuotojen mukaisesti kumpuileva **crossirata** houkuttelee paikalle **hiihto- ja pyörätaiturit**. Hiihtolatu alkaa palvelurakennukselta ja jatkuu alueelta kohti laajempaa latuverkostoa ja kuntorataa. Uusi aikaa kestävä ja huoltovapaa **skeittialue** mahdollistaa lajin monipuolisen harrastamisen.

Pääosa **kuntoiluvälineistä** sijoitetaan suunnittelualueen eteläpuolen metsäsaarekkeeseen. **Taukopaviljonki** antaa puitteet piknikille ja yleiselle yhdessäololle sekä taukopaikkana retkeilijöille ja talvisin myös hiihtäjiille.

Suojaisessa mäntymetsässä etenee oppimispolkunakin toimiva **seikkailurata**. Mielikuvitusta ruokkiva, jännittävä kokonaisuus - tasapainopuomit, kiipeily- ja riipuntapaikat - mahdollistaa liikunnallisten perustaitojen monipuolisen harjoittamisen. Elämysmetsä tarjoaa puitteet talvellakin aktiiviseen toimintaan kuten lumikenkäilyyn. Kasvillisuus sekä muuntuva, jopa taianomainen, **valaistus** luovat seikkailumetsään erityisen **tunnelman**.



Näkymä metsäsaarekkeen kuntoilualueelle: Edustalla taukopaviljonki ja seurustelualue

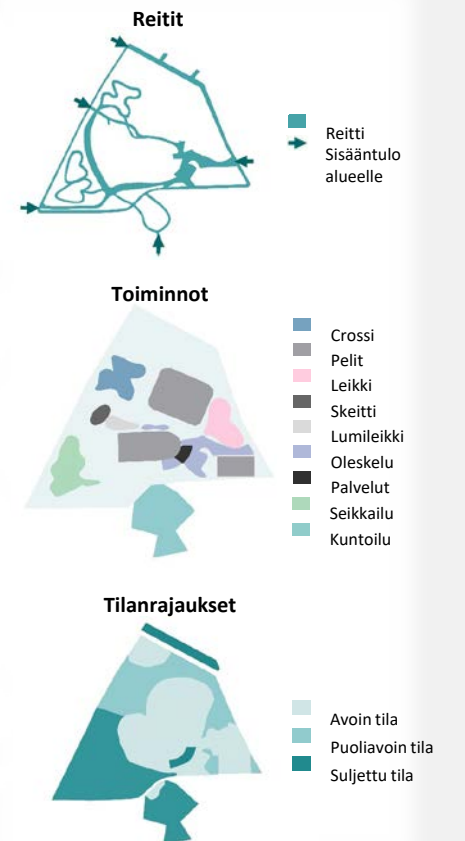
ALUEESTA

Kiimingin Sydän tarjoaa alueen keskellä kattavat mahdollisuudet harrastaa monipuolisesti. Hoidetut vihalueet luovat viihtyisän tilan sosiaaliseen kanssakäymiseen sekä vähentävät mahdollista ilkkivaltaa. Aikaa ja säästä kestävä materiaalit takaavat ratkaisun pitkäikäisyyden ja kustannustehokkuuden.

Metsäinen ja luonnonmukainen ilme säilyy siistin ja ryhdikkään rakentamisen rinnalla. Kasvillisuutena alueella käytetään paikallisia erikoisuuksia kuten **punakoivua** ja **kiiminginangervoa**. Metsäalueen puustoa säilytetään osin suojametsänä sekä maisemallisena pehmennyksenä siinä määrin, että alueen näkyvyys ja saavutettavuus kaikista ilmansuunnista paranee ja näin houkuttaa alueelle viihtymään ja liikkumaan. Koivut ja heinäniitty kumpareineen toimivat vihreinä tilanjakajina.



Näkymä Urheilutieltä Viitantielle: Taustalla jalkapallokentän aita ja ja crossiradan kumpareet



Reitti
Sisäänvalo
alueelle

Crossi
Pelit
Leikki
Skeitti
Lumileikki
Oleskelu
Palvelut
Seikkailu
Kuntoilu

Avoin tila
Puoliavoin tila
Suljettu tila