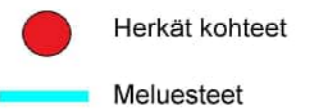
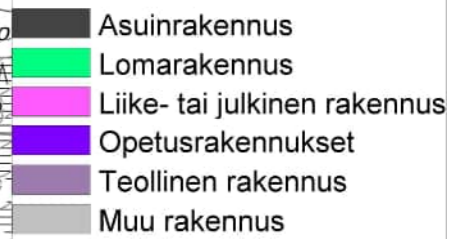
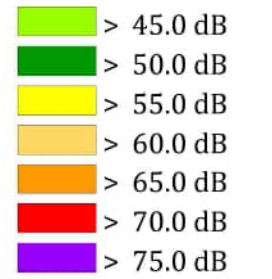


OULUN KAUPUNGIN MELUSELVITYS 2022

Raideliikennemelu

Kartta 1/11

Päivä-ilta-yömelutaso
Lden (dB)



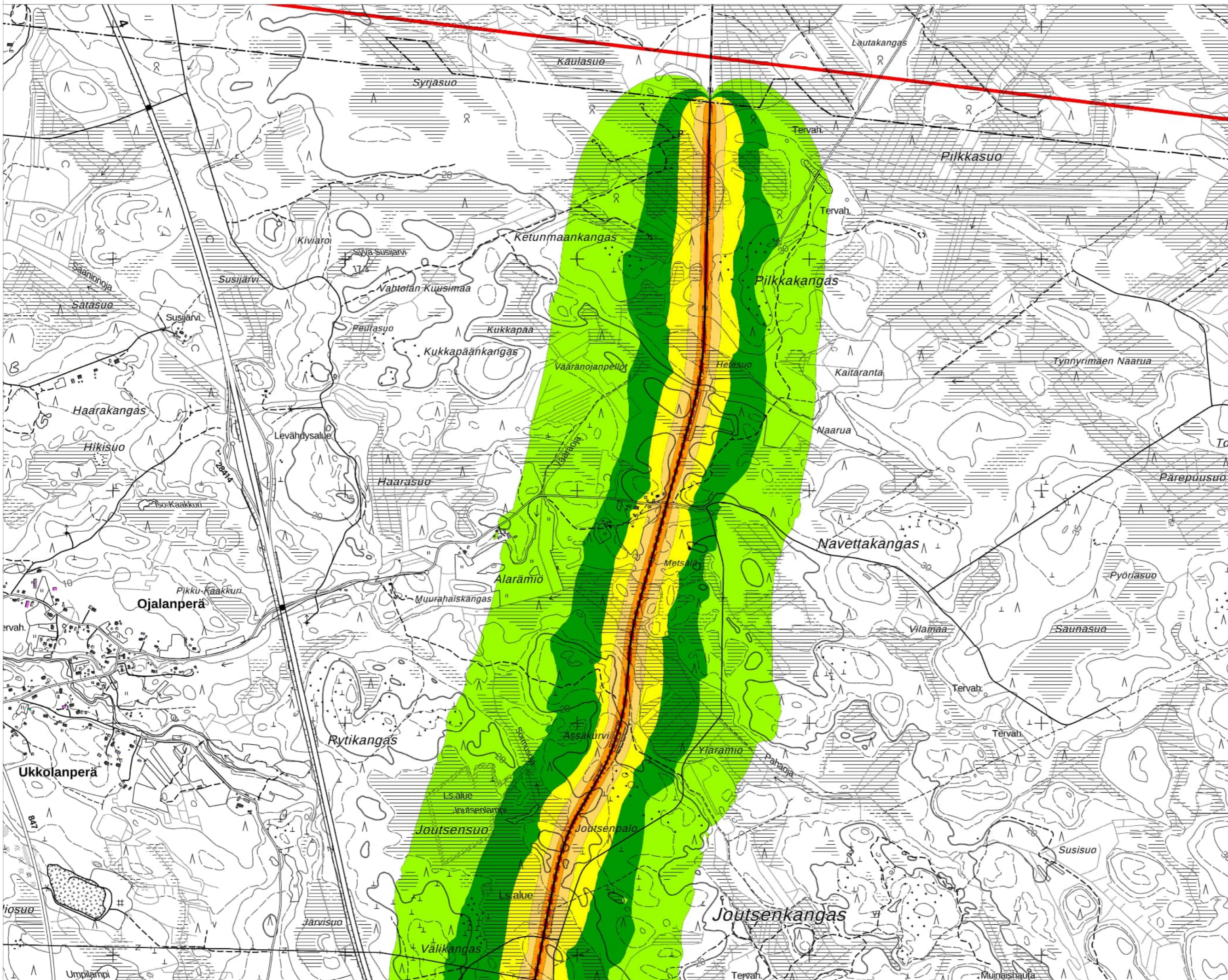
CNOSSOS-laskentamalli
(direktiivi 2021/1226):
laskentakorkeus 4 m
laskentatiheys 10 x 10 m

Taustakartta:
Maanmittauslaitoksen
Peruskarttarasteri
04/2022

Mittakaava: 1:15000 (A3)



WSP Finland Oy
2.6.2022



**OULUN KAUPUNGIN
MELUSELVITYS 2022**

Raideliikennemelu

Kartta 2/11

**Päivä-ilta-yömelutaso
Lden (dB)**

- > 45.0 dB
- > 50.0 dB
- > 55.0 dB
- > 60.0 dB
- > 65.0 dB
- > 70.0 dB
- > 75.0 dB

- Asuinrakennus
- Lomarakennus
- Liike- tai julkinen rakennus
- Opetusrakennukset
- Teollinen rakennus
- Muu rakennus

- Herkät kohteet
- Meluesteet

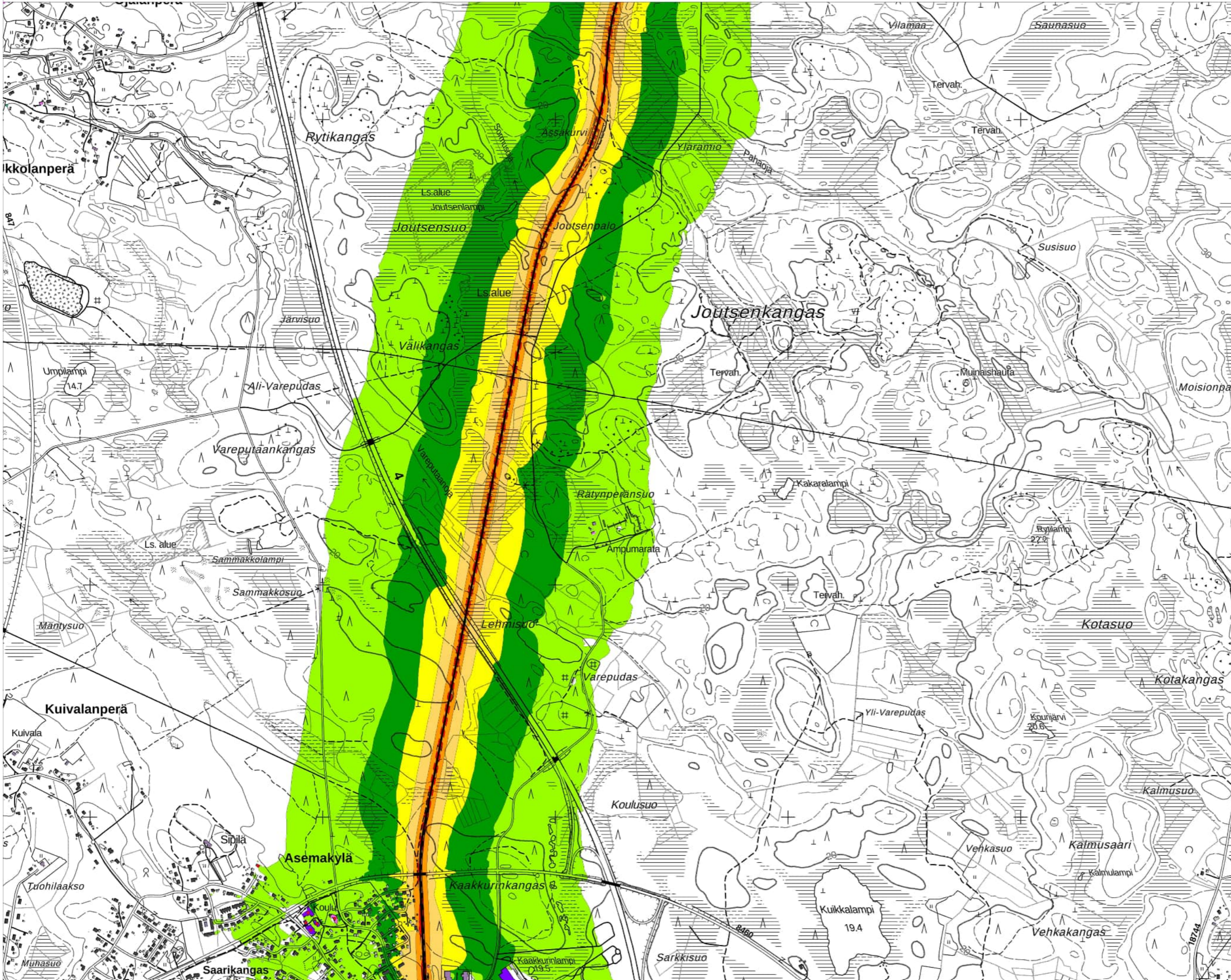
CNOSSOS-laskentamalli
(direktiivi 2021/1226):
laskentakorkeus 4 m
laskentatiheys 10 x 10 m

Taustakartta:
Maanmittauslaitoksen
Peruskarttarasteri
04/2022

Mittakaava: 1:15000 (A3)



WSP Finland Oy
2.6.2022

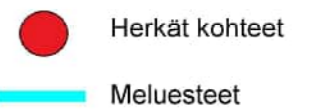
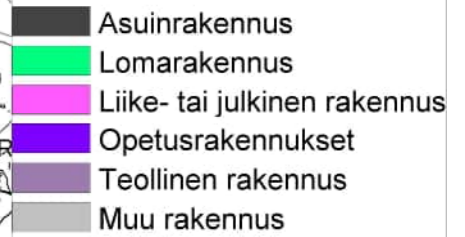
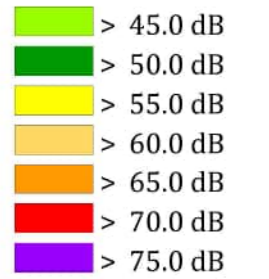


OULUN KAUPUNGIN MELUSELVITYS 2022

Raideliikennemelu

Kartta 3/11

Päivä-ilta-yömelutaso Lden (dB)



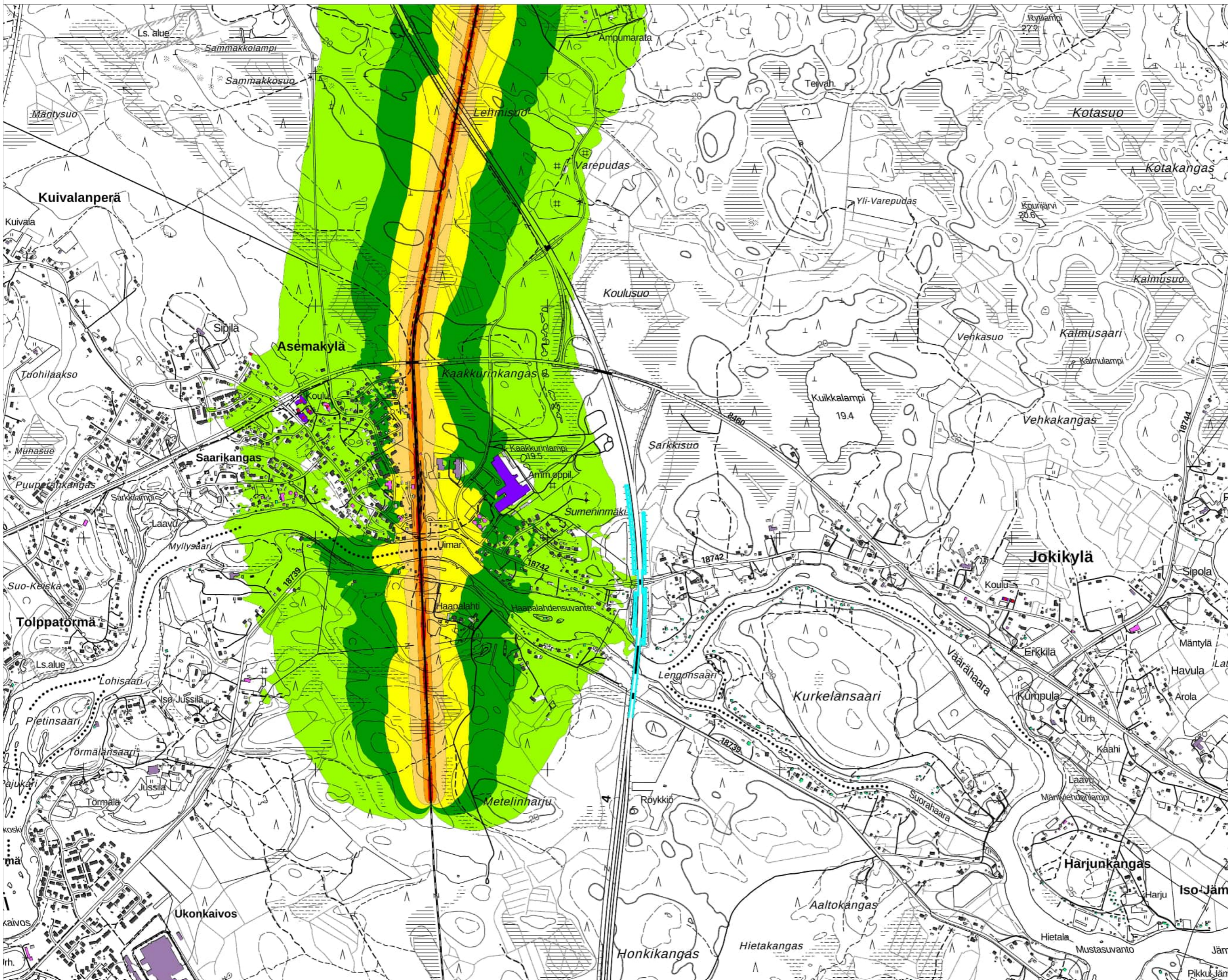
CNOSSOS-laskentamalli
(direktiivi 2021/1226):
laskentakorkeus 4 m
laskentatiheys 10 x 10 m

Taustakartta:
Maanmittauslaitoksen
Peruskarttarasteri
04/2022

Mittakaava: 1:15000 (A3)



WSP Finland Oy
2.6.2022



**OULUN KAUPUNGIN
MELUSELVITYS 2022**

Raideliikennemelu

Kartta 4/11

**Päivä-ilta-yömelutaso
Lden (dB)**

- > 45.0 dB
- > 50.0 dB
- > 55.0 dB
- > 60.0 dB
- > 65.0 dB
- > 70.0 dB
- > 75.0 dB

- Asuinrakennus
- Lomarakennus
- Liike- tai julkinen rakennus
- Opetusrakennukset
- Teollinen rakennus
- Muu rakennus

- Herkät kohteet
- Meluesteet

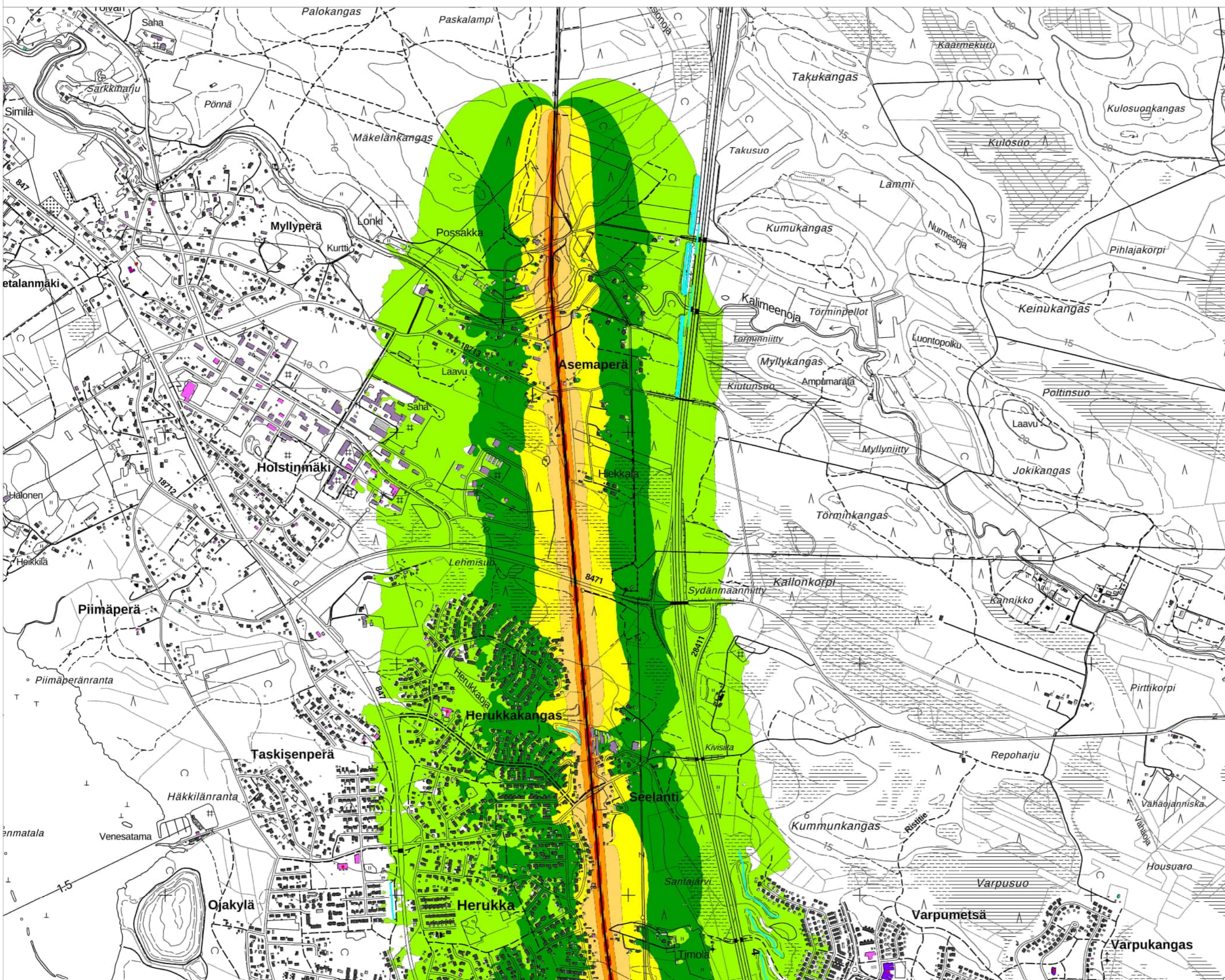
CNOSSOS-laskentamalli
(direktiivi 2021/1226):
laskentakorkeus 4 m
laskentatiheys 10 x 10 m

Taustakartta:
Maanmittauslaitoksen
Peruskarttarasteri
04/2022

Mittakaava: 1:15000 (A3)



WSP Finland Oy
2.6.2022



**OULUN KAUPUNGIN
MELUSELVITYS 2022**

Raideliikennemelu

Kartta 5/11

**Päivä-ilta-yömelutaso
Lden (dB)**

- > 45.0 dB
- > 50.0 dB
- > 55.0 dB
- > 60.0 dB
- > 65.0 dB
- > 70.0 dB
- > 75.0 dB

- Asuinrakennus
- Lomarakennus
- Liike- tai julkinen rakennus
- Opetusrakennukset
- Teollinen rakennus
- Muu rakennus

- Herkät kohteet
- Meluesteet

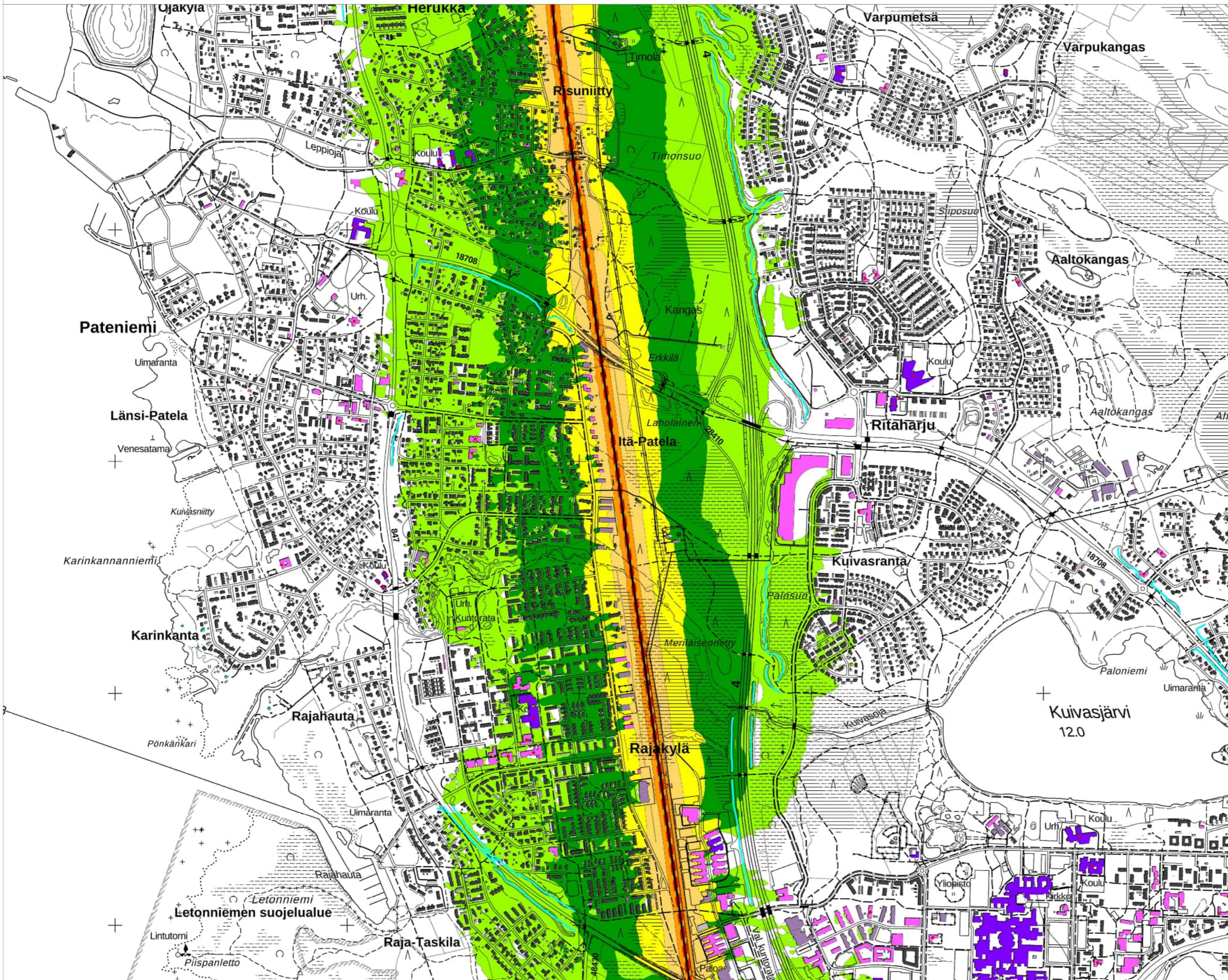
CNOSSOS-laskentamalli
(direktiivi 2021/1226):
laskentakorkeus 4 m
laskentatiheys 10 x 10 m

Taustakartta:
Maanmittauslaitoksen
Peruskarttarasteri
04/2022

Mittakaava: 1:15000 (A3)



WSP Finland Oy
2.6.2022



**OULUN KAUPUNGIN
MELUSELVITYS 2022**

Raideliikennemelu

Kartta 6/11

**Päivä-ilta-yömelutaso
Lden (dB)**

- > 45.0 dB
- > 50.0 dB
- > 55.0 dB
- > 60.0 dB
- > 65.0 dB
- > 70.0 dB
- > 75.0 dB

- Asuinrakennus
- Lomarakennus
- Liike- tai julkinen rakennus
- Opetusrakennukset
- Teollinen rakennus
- Muu rakennus

- Herkät kohteet
- Meluesteet

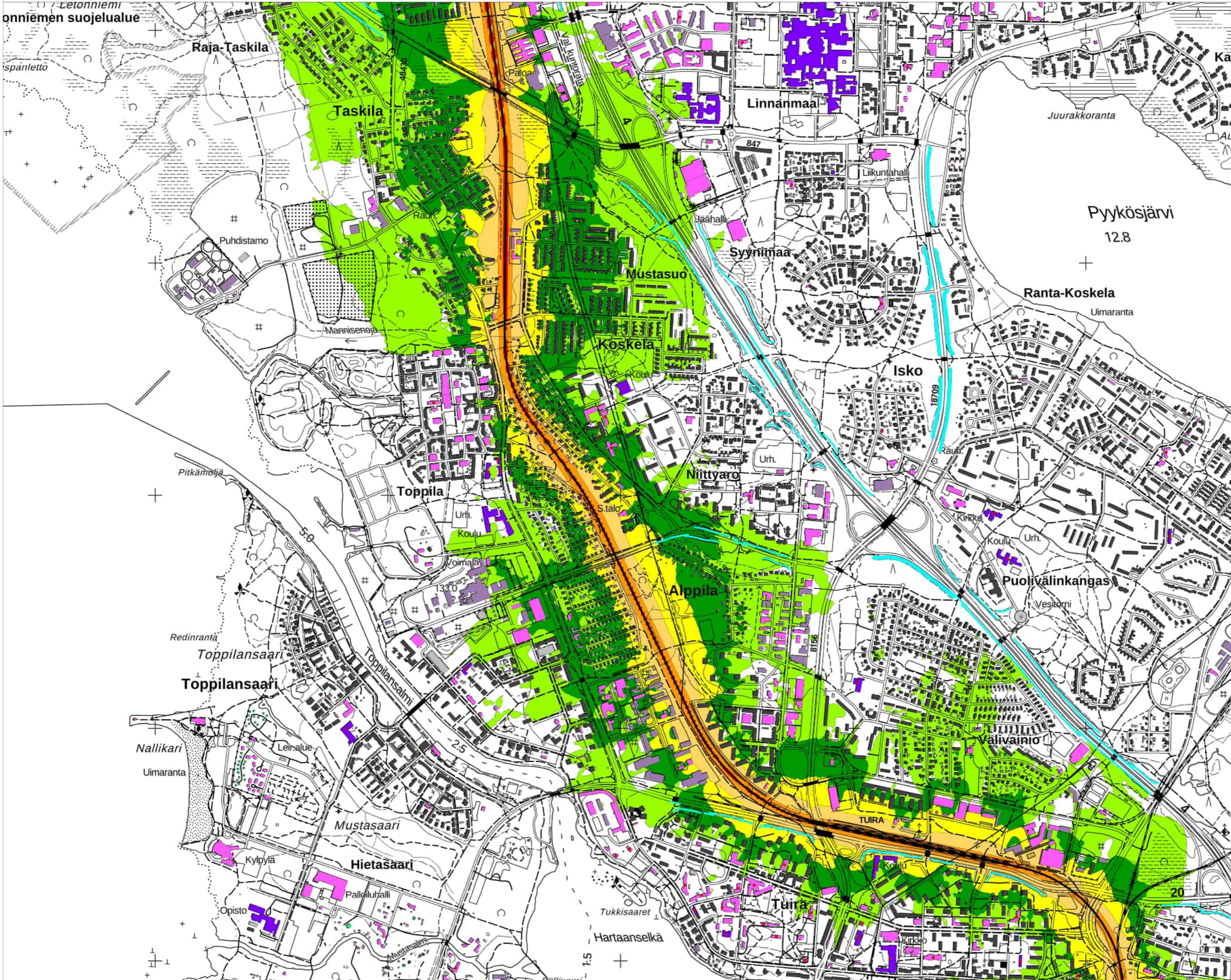
CNOSSOS-laskentamalli
(direktiivi 2021/1226):
laskentakorkeus 4 m
laskentatiheys 10 x 10 m

Taustakartta:
Maanmittauslaitoksen
Peruskarttarasteri
04/2022

Mittakaava: 1:15000 (A3)



WSP Finland Oy
2.6.2022



**OULUN KAUPUNGIN
MELUSELVITYS 2022**

Raideliikennemelu

Kartta 7/11

**Päivä-ilta-yömelutaso
Lden (dB)**

- > 45.0 dB
- > 50.0 dB
- > 55.0 dB
- > 60.0 dB
- > 65.0 dB
- > 70.0 dB
- > 75.0 dB

- Asuinrakennus
- Lomarakennus
- Liike- tai julkinen rakennus
- Opetusrakennukset
- Teollinen rakennus
- Muu rakennus

- Herkät kohteet
- Meluesteet

CNOSSOS-laskentamalli
(direktiivi 2021/1226):
laskentakorkeus 4 m
laskentatiheys 10 x 10 m

Taustakartta:
Maanmittauslaitoksen
Peruskarttarasteri
04/2022

Mittakaava: 1:15000 (A3)



WSP Finland Oy
2.6.2022



OULUN KAUPUNGIN MELUSELVITYS 2022

Raideliikennemelu

Kartta 8/11

Päivä-ilta-yömelutaso
Lden (dB)

- > 45.0 dB
- > 50.0 dB
- > 55.0 dB
- > 60.0 dB
- > 65.0 dB
- > 70.0 dB
- > 75.0 dB

- Asuinrakennus
- Lomarakennus
- Liike- tai julkinen rakennus
- Opetusrakennukset
- Teollinen rakennus
- Muu rakennus

- Herkät kohteet
- Meluesteet

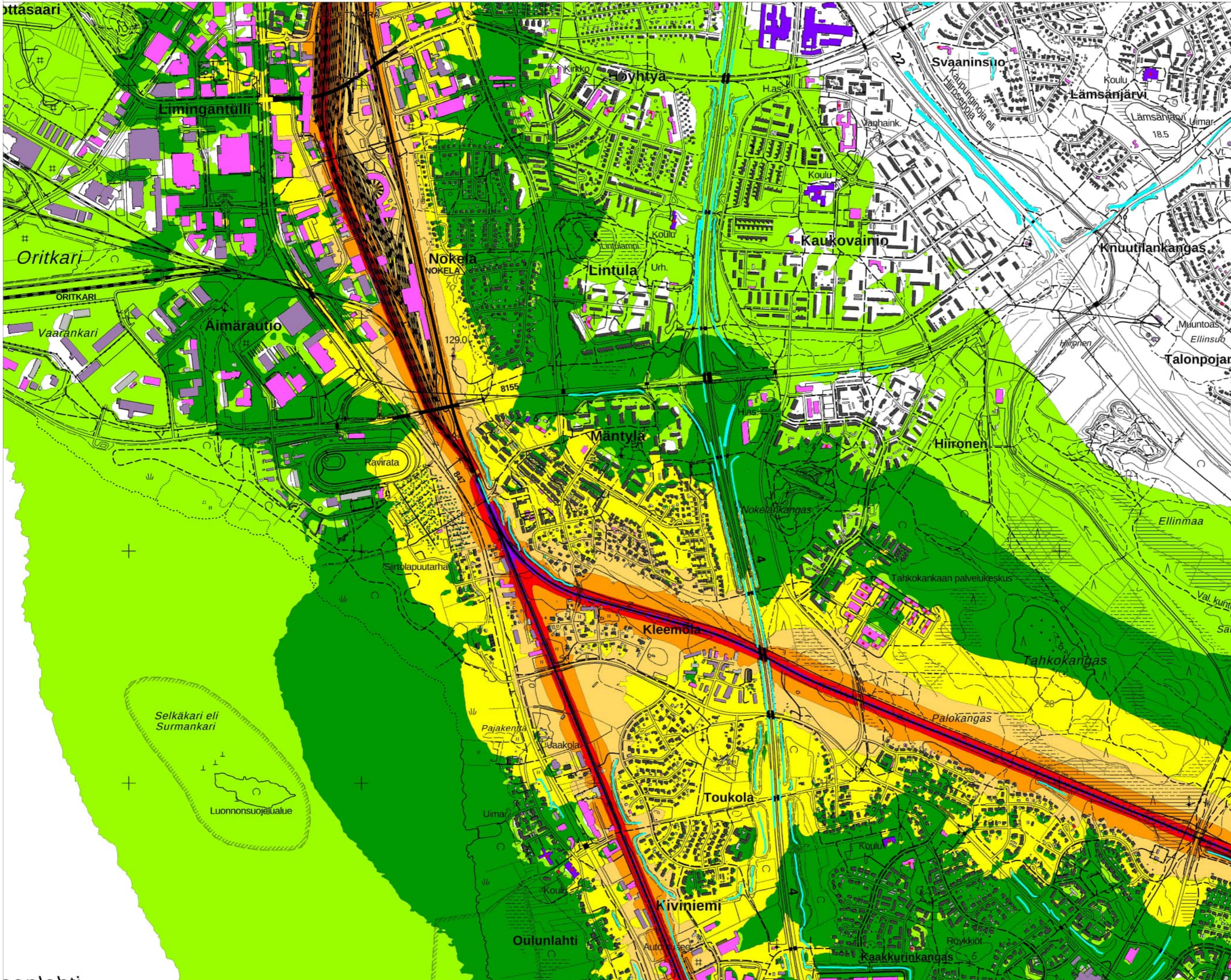
CNOSSOS-laskentamalli
(direktiivi 2021/1226):
laskentakorkeus 4 m
laskentatiheys 10 x 10 m

Taustakartta:
Maanmittauslaitoksen
Peruskarttarasteri
04/2022

Mittakaava: 1:15000 (A3)



WSP Finland Oy
2.6.2022



OULUN KAUPUNGIN MELUSELVITYS 2022

Raideliikennemelu

Kartta 9/11

Päivä-ilta-yömelutaso Lden (dB)

- > 45.0 dB
- > 50.0 dB
- > 55.0 dB
- > 60.0 dB
- > 65.0 dB
- > 70.0 dB
- > 75.0 dB

- Asuinrakennus
- Lomarakennus
- Liike- tai julkinen rakennus
- Opetusrakennukset
- Teollinen rakennus
- Muu rakennus

- Herkät kohteet
- Meluesteet

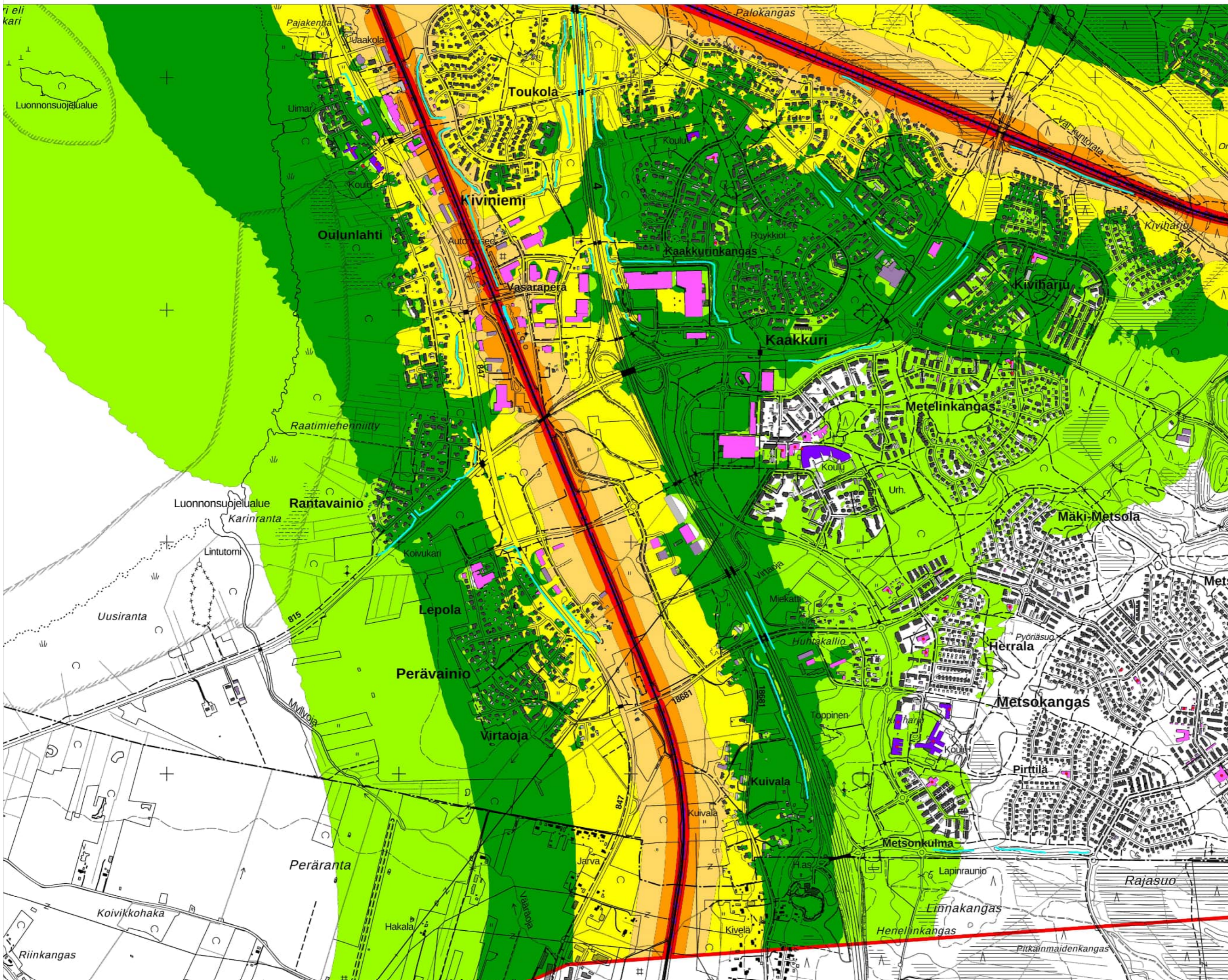
CNOSSOS-laskentamalli
(direktiivi 2021/1226):
laskentakorkeus 4 m
laskentatiheys 10 x 10 m

Taustakartta:
Maanmittauslaitoksen
Peruskarttarasteri
04/2022

Mittakaava: 1:15000 (A3)



WSP Finland Oy
2.6.2022



OULUN KAUPUNGIN MELUSELVITYS 2022

Raideliikennemelu

Kartta 10/11

Päivä-ilta-yömelutaso
Lden (dB)

- > 45.0 dB
- > 50.0 dB
- > 55.0 dB
- > 60.0 dB
- > 65.0 dB
- > 70.0 dB
- > 75.0 dB

- Asuinrakennus
- Lomarakennus
- Liike- tai julkinen rakennus
- Opetusrakennukset
- Teollinen rakennus
- Muu rakennus

- Herkät kohteet
- Meluesteet

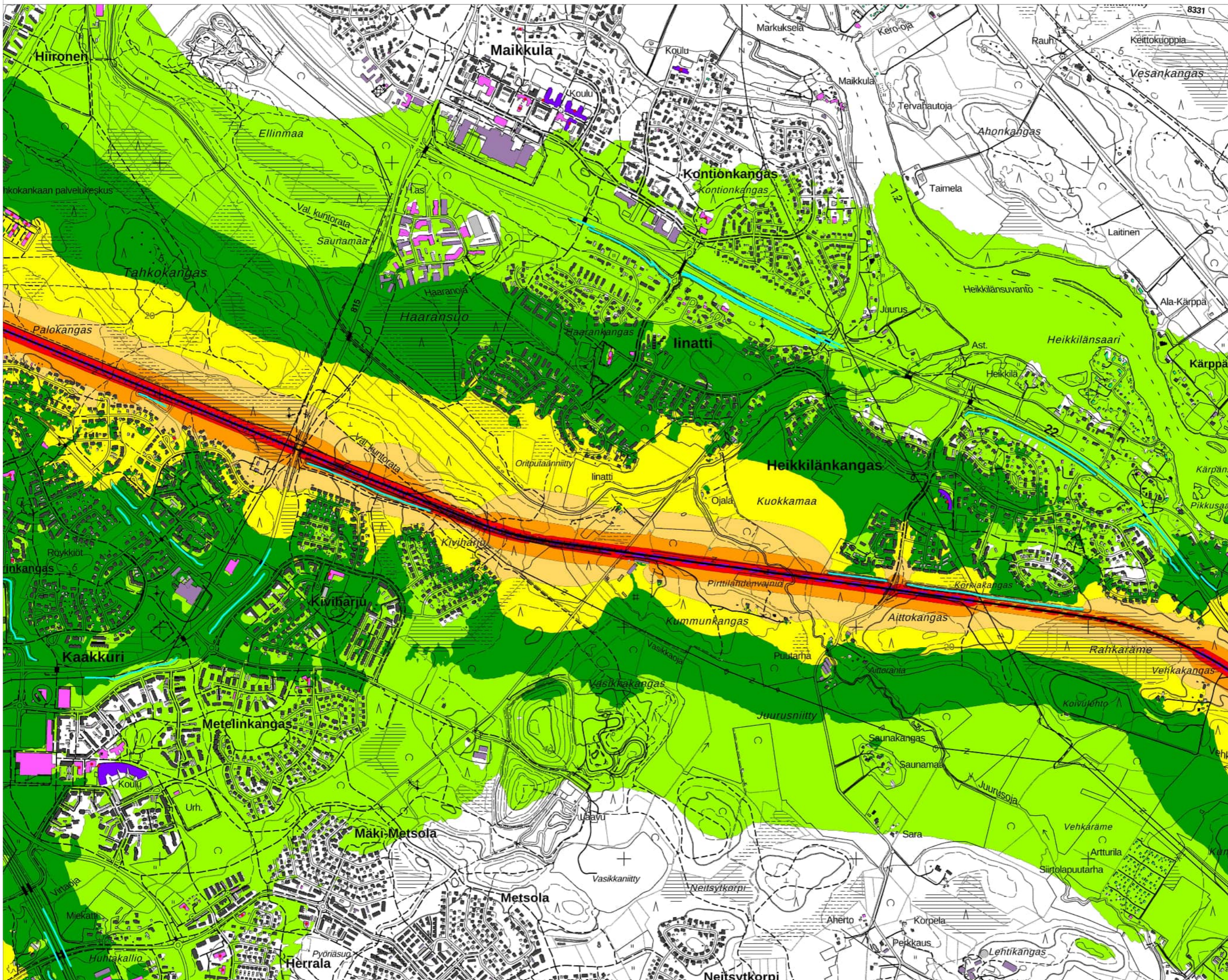
CNOSSOS-laskentamalli
(direktiivi 2021/1226):
laskentakorkeus 4 m
laskentatiheys 10 x 10 m

Taustakartta:
Maanmittauslaitoksen
Peruskarttarasteri
04/2022

Mittakaava: 1:15000 (A3)



WSP Finland Oy
2.6.2022

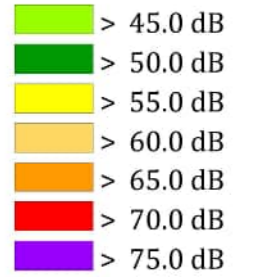


OULUN KAUPUNGIN MELUSELVITYS 2022

Raideliikennemelu

Kartta 11/11

Päivä-ilta-yömelutaso
Lden (dB)



- Asuinrakennus
- Lomarakennus
- Liike- tai julkinen rakennus
- Opetusrakennukset
- Teollinen rakennus
- Muu rakennus

- Herkät kohteet
- Meluesteet

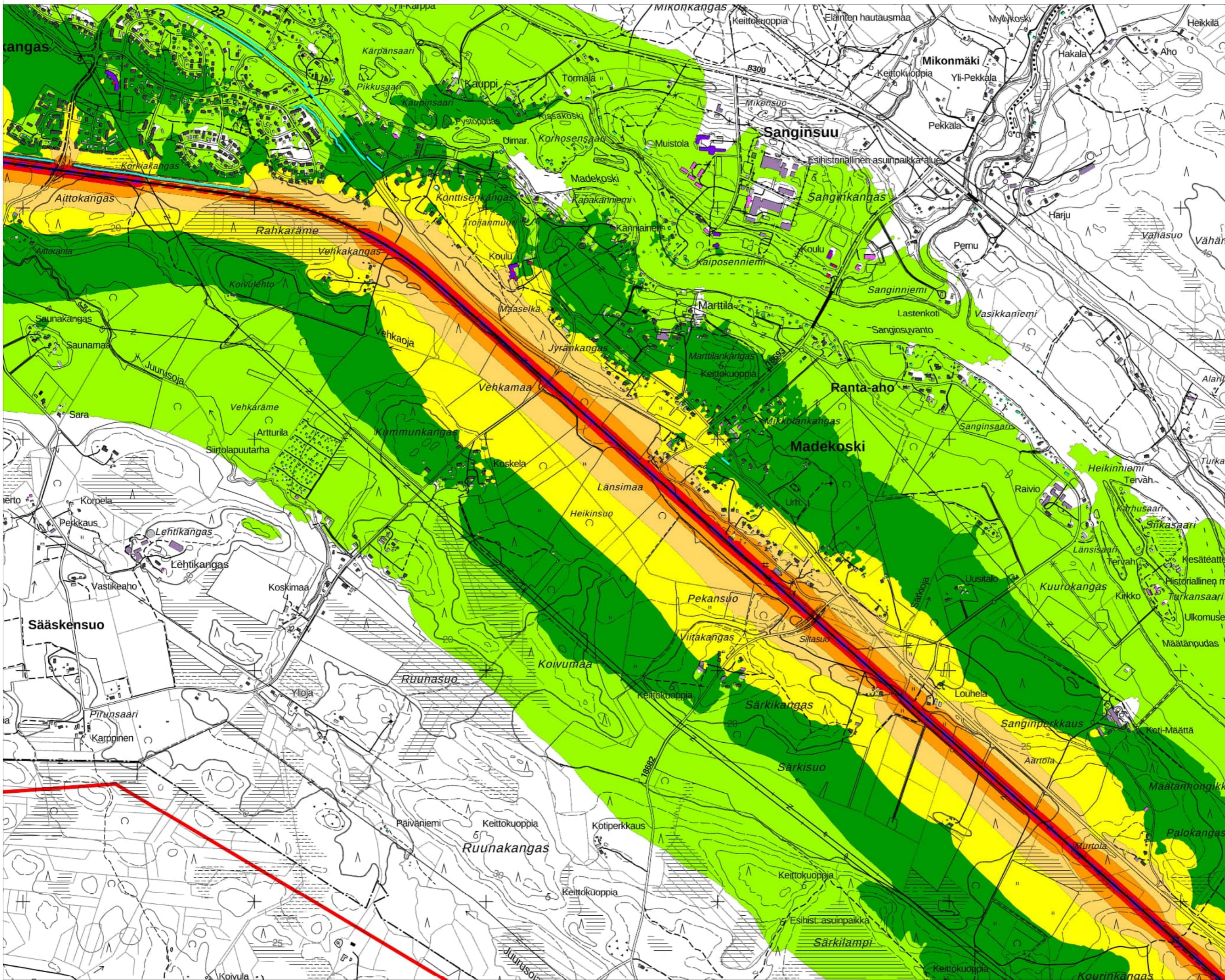
CNOSSOS-laskentamalli
(direktiivi 2021/1226):
laskentakorkeus 4 m
laskentatiheys 10 x 10 m

Taustakartta:
Maanmittauslaitoksen
Peruskarttarasteri
04/2022

Mittakaava: 1:15000 (A3)



WSP Finland Oy
2.6.2022

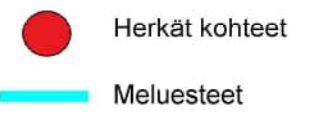
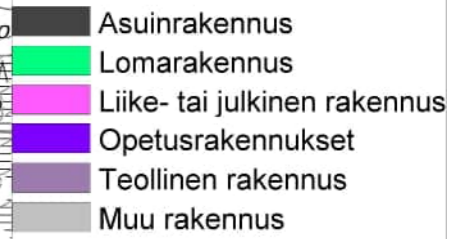
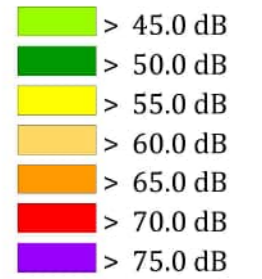


OULUN KAUPUNGIN MELUSELVITYS 2022

Raideliikennemelu

Kartta 1/11

Yömelutaso
Lyö (dB)



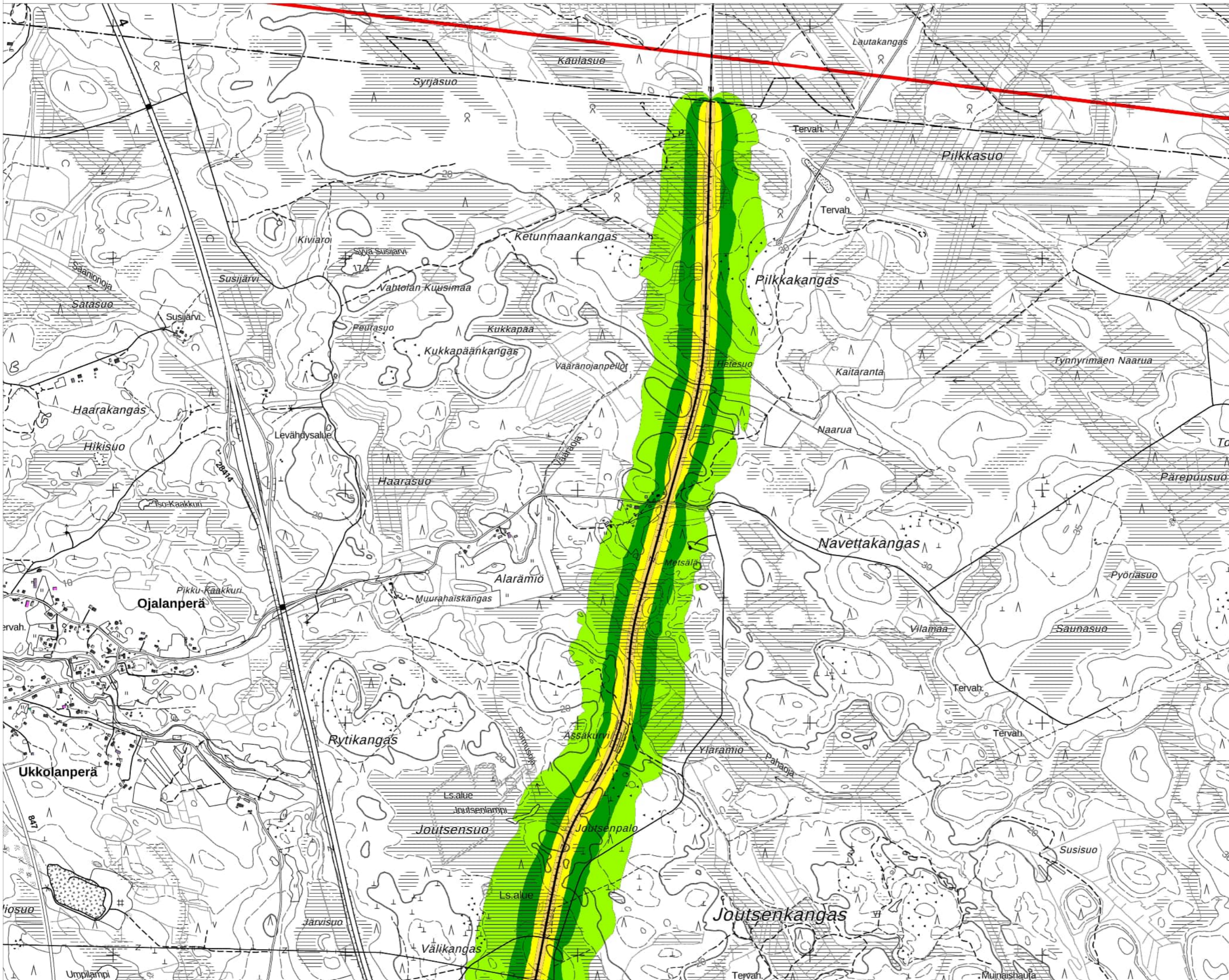
CNOSSOS-laskentamalli
(direktiivi 2021/1226):
laskentakorkeus 4 m
laskentatiheys 10 x 10 m

Taustakartta:
Maanmittauslaitoksen
Peruskarttarasteri
04/2022

Mittakaava: 1:15000 (A3)



WSP Finland Oy
2.6.2022

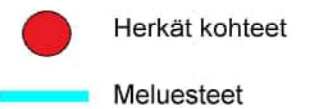
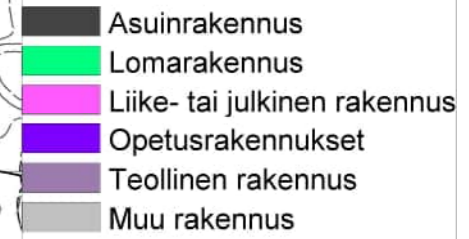
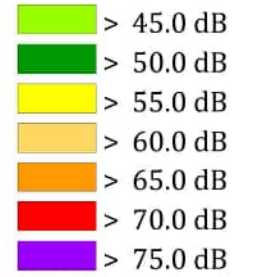


**OULUN KAUPUNGIN
MELUSELVITYS 2022**

Raideliikennemelu

Kartta 2/11

**Yömelutaso
Lyö (dB)**



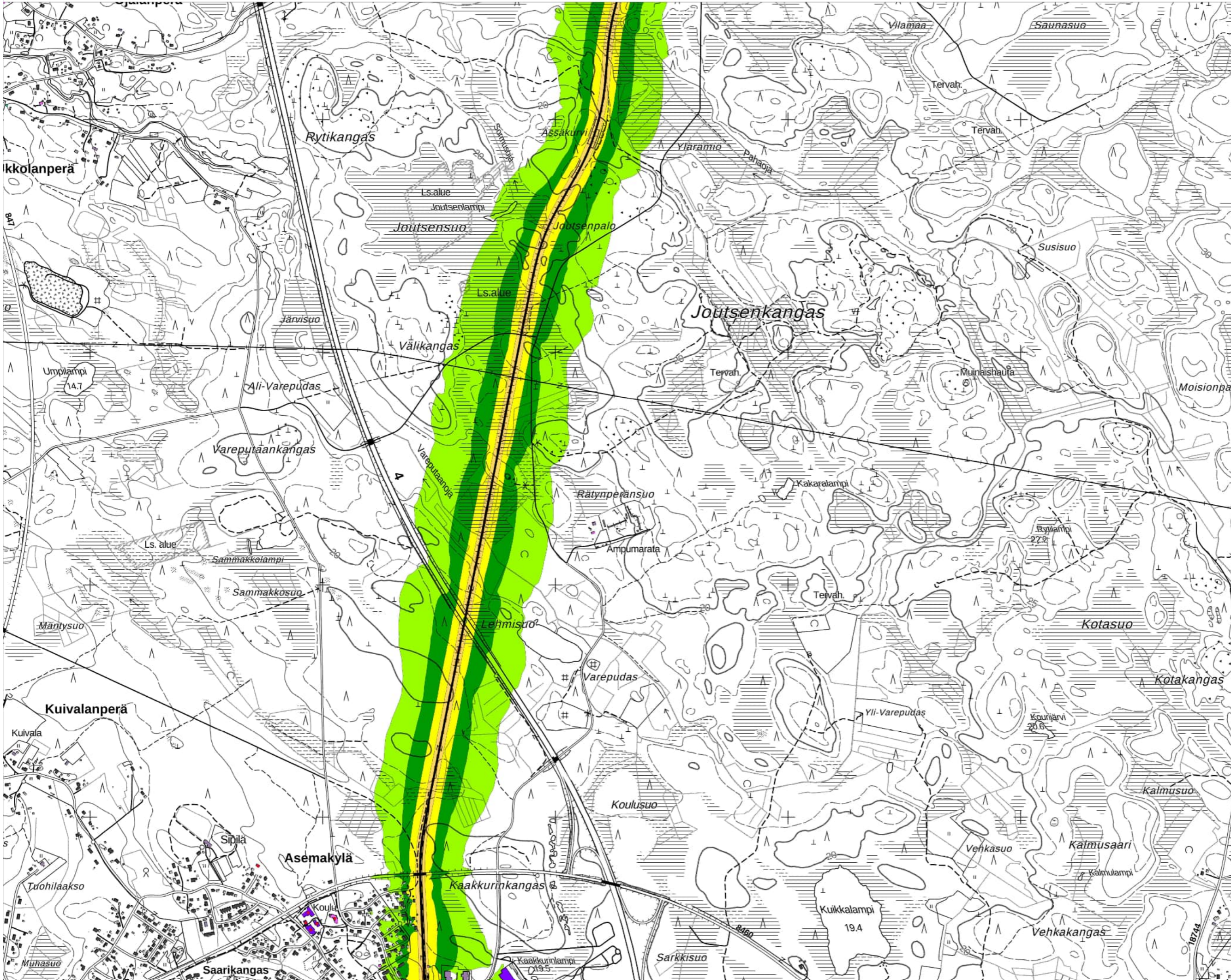
CNOSSOS-laskentamalli
(direktiivi 2021/1226):
laskentakorkeus 4 m
laskentatiheys 10 x 10 m

Taustakartta:
Maanmittauslaitoksen
Peruskarttarasteri
04/2022

Mittakaava: 1:15000 (A3)



WSP Finland Oy
2.6.2022

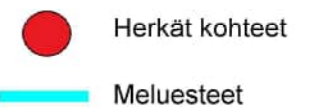
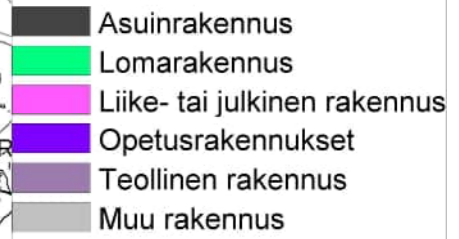
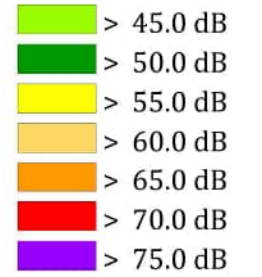


OULUN KAUPUNGIN MELUSELVITYS 2022

Raideliikennemelu

Kartta 3/11

Yömelutaso Lyö (dB)



CNOSSOS-laskentamalli
(direktiivi 2021/1226):
laskentakorkeus 4 m
laskentatiheys 10 x 10 m

Taustakartta:
Maanmittauslaitoksen
Peruskarttarasteri
04/2022

Mittakaava: 1:15000 (A3)



WSP Finland Oy
2.6.2022



**OULUN KAUPUNGIN
MELUSELVITYS 2022**

Raideliikennemelu

Kartta 4/11

**Yömelutaso
Lyö (dB)**

- > 45.0 dB
- > 50.0 dB
- > 55.0 dB
- > 60.0 dB
- > 65.0 dB
- > 70.0 dB
- > 75.0 dB

- Asuinrakennus
- Lomarakennus
- Liike- tai julkinen rakennus
- Opetusrakennukset
- Teollinen rakennus
- Muu rakennus

- Herkät kohteet
- Meluesteet

CNOSSOS-laskentamalli
(direktiivi 2021/1226):
laskentakorkeus 4 m
laskentatiheys 10 x 10 m

Taustakartta:
Maanmittauslaitoksen
Peruskarttarasteri
04/2022

Mittakaava: 1:15000 (A3)



WSP Finland Oy
2.6.2022



OULUN KAUPUNGIN MELUSELVITYS 2022

Raideliikennemelu

Kartta 6/11

Yömelutaso Lyö (dB)

- > 45.0 dB
- > 50.0 dB
- > 55.0 dB
- > 60.0 dB
- > 65.0 dB
- > 70.0 dB
- > 75.0 dB

- Asuinrakennus
- Lomarakennus
- Liike- tai julkinen rakennus
- Opetusrakennukset
- Teollinen rakennus
- Muu rakennus
- Herkät kohteet
- Meluesteet

CNOSSOS-laskentamalli
(direktiivi 2021/1226):
laskentakorkeus 4 m
laskentatiheys 10 x 10 m

Taustakartta:
Maanmittauslaitoksen
Peruskarttarasteri
04/2022

Mittakaava: 1:15000 (A3)



WSP Finland Oy
2.6.2022



OULUN KAUPUNGIN MELUSELVITYS 2022

Raideliikennemelu

Kartta 7/11

Yömelutaso
Lyö (dB)

- > 45.0 dB
- > 50.0 dB
- > 55.0 dB
- > 60.0 dB
- > 65.0 dB
- > 70.0 dB
- > 75.0 dB

- Asuinrakennus
- Lomarakennus
- Liike- tai julkinen rakennus
- Opetusrakennukset
- Teollinen rakennus
- Muu rakennus

- Herkät kohteet
- Meluesteet

CNOSSOS-laskentamalli
(direktiivi 2021/1226):
laskentakorkeus 4 m
laskentatiheys 10 x 10 m

Taustakartta:
Maanmittauslaitoksen
Peruskarttarasteri
04/2022

Mittakaava: 1:15000 (A3)



WSP Finland Oy
2.6.2022

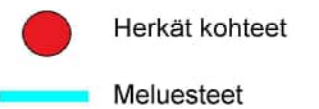
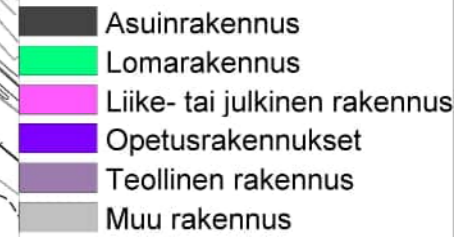
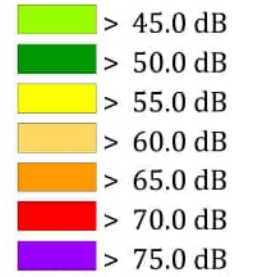


OULUN KAUPUNGIN MELUSELVITYS 2022

Raideliikennemelu

Kartta 8/11

Yömelutaso Lyö (dB)



CNOSSOS-laskentamalli
(direktiivi 2021/1226):
laskentakorkeus 4 m
laskentatiheys 10 x 10 m

Taustakartta:
Maanmittauslaitoksen
Peruskarttarasteri
04/2022

Mittakaava: 1:15000 (A3)



WSP Finland Oy
2.6.2022



OULUN KAUPUNGIN MELUSELVITYS 2022

Raideliikennemelu

Kartta 9/11

Yömelutaso
Lyö (dB)

- > 45.0 dB
- > 50.0 dB
- > 55.0 dB
- > 60.0 dB
- > 65.0 dB
- > 70.0 dB
- > 75.0 dB

- Asuinrakennus
- Lomarakennus
- Liike- tai julkinen rakennus
- Opetusrakennukset
- Teollinen rakennus
- Muu rakennus

- Herkät kohteet
- Meluesteet

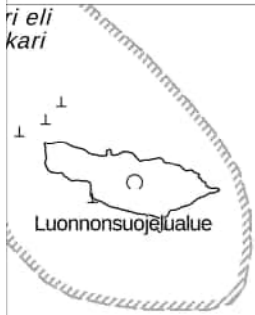
CNOSSOS-laskentamalli
(direktiivi 2021/1226):
laskentakorkeus 4 m
laskentatiheys 10 x 10 m

Taustakartta:
Maanmittauslaitoksen
Peruskarttarasteri
04/2022

Mittakaava: 1:15000 (A3)



WSP Finland Oy
2.6.2022



OULUN KAUPUNGIN MELUSELVITYS 2022

Raideliikennemelu

Kartta 10/11

Yömelutaso
Lyö (dB)

- > 45.0 dB
- > 50.0 dB
- > 55.0 dB
- > 60.0 dB
- > 65.0 dB
- > 70.0 dB
- > 75.0 dB

- Asuinrakennus
- Lomarakennus
- Liike- tai julkinen rakennus
- Opetusrakennukset
- Teollinen rakennus
- Muu rakennus

- Herkät kohteet
- Meluesteet

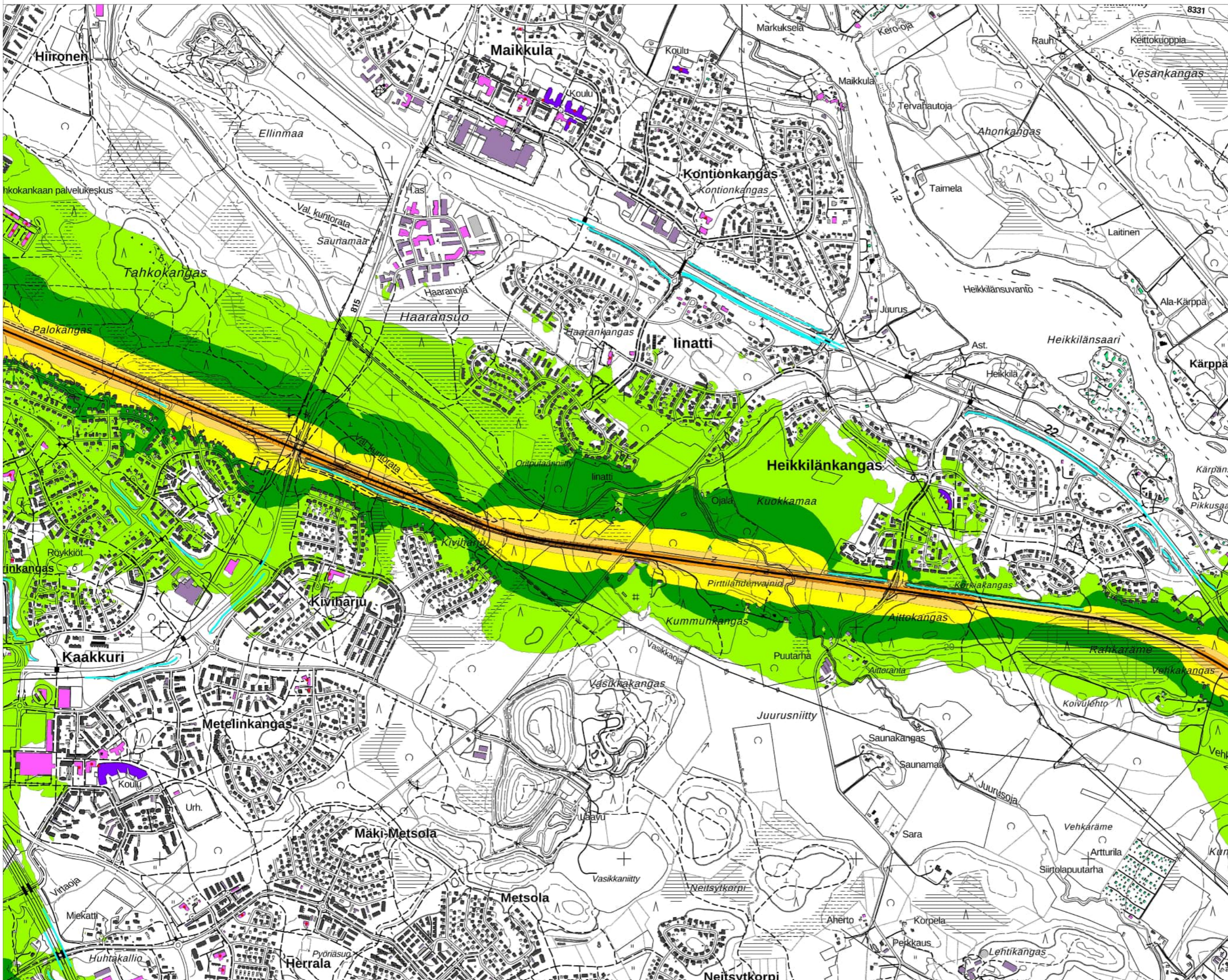
CNOSSOS-laskentamalli
(direktiivi 2021/1226):
laskentakorkeus 4 m
laskentatiheys 10 x 10 m

Taustakartta:
Maanmittauslaitoksen
Peruskarttarasteri
04/2022

Mittakaava: 1:15000 (A3)



WSP Finland Oy
2.6.2022

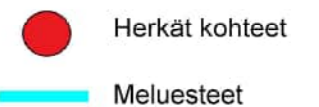
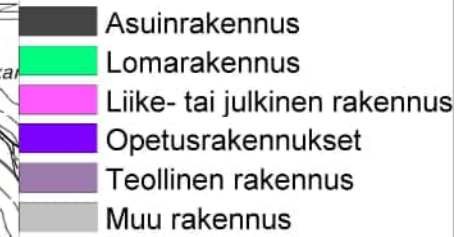
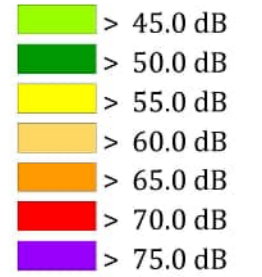


OULUN KAUPUNGIN MELUSELVITYS 2022

Raideliikennemelu

Kartta 11/11

Yömelutaso Lyö (dB)



CNOSSOS-laskentamalli
(direktiivi 2021/1226):
laskentakorkeus 4 m
laskentatiheys 10 x 10 m

Taustakartta:
Maanmittauslaitoksen
Peruskarttarasteri
04/2022

Mittakaava: 1:15000 (A3)



WSP Finland Oy
2.6.2022

