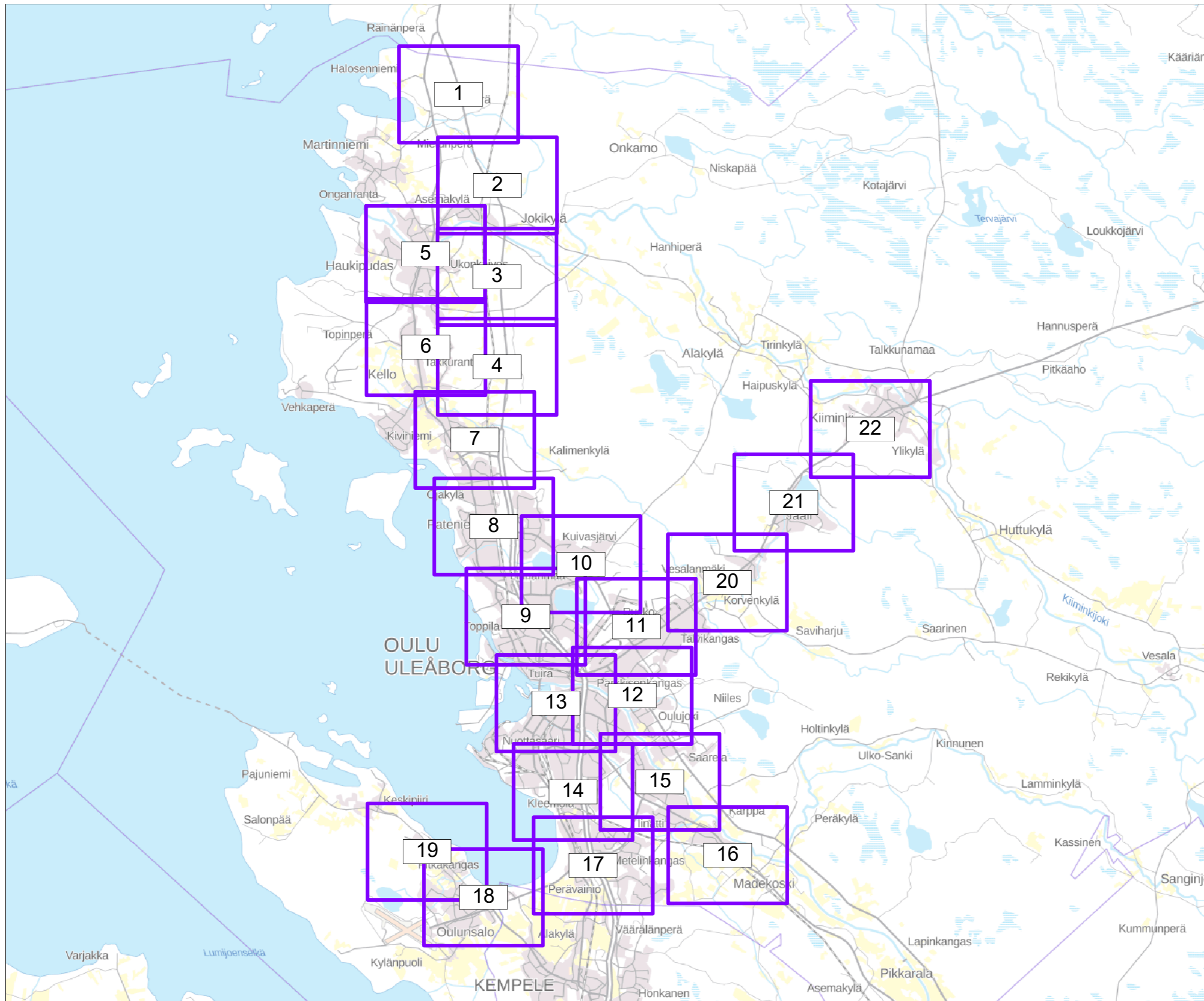


**OULUN KAUPUNGIN
MELUSELVITYS 2022**

**KARTTALEHTIJAKO
TIELIIKENNEMELU**

Taustakartta:
Maanmittauslaitoksen
Taustakartta
05/2022



Mittakaava 1: 150 000 (A3)



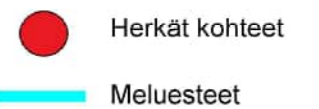
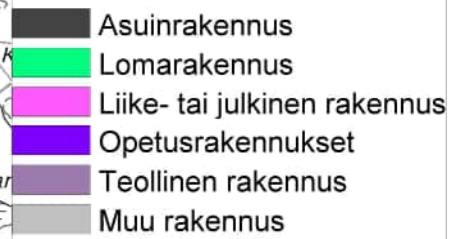
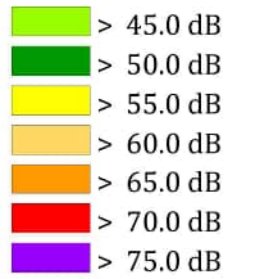
WSP Finland Oy
1.6.2022

OULUN KAUPUNGIN MELUSELVITYS 2022

Tieliikennemelu

Kartta 1/22

Päiväajan keskiäänitaso LAeq 7-22



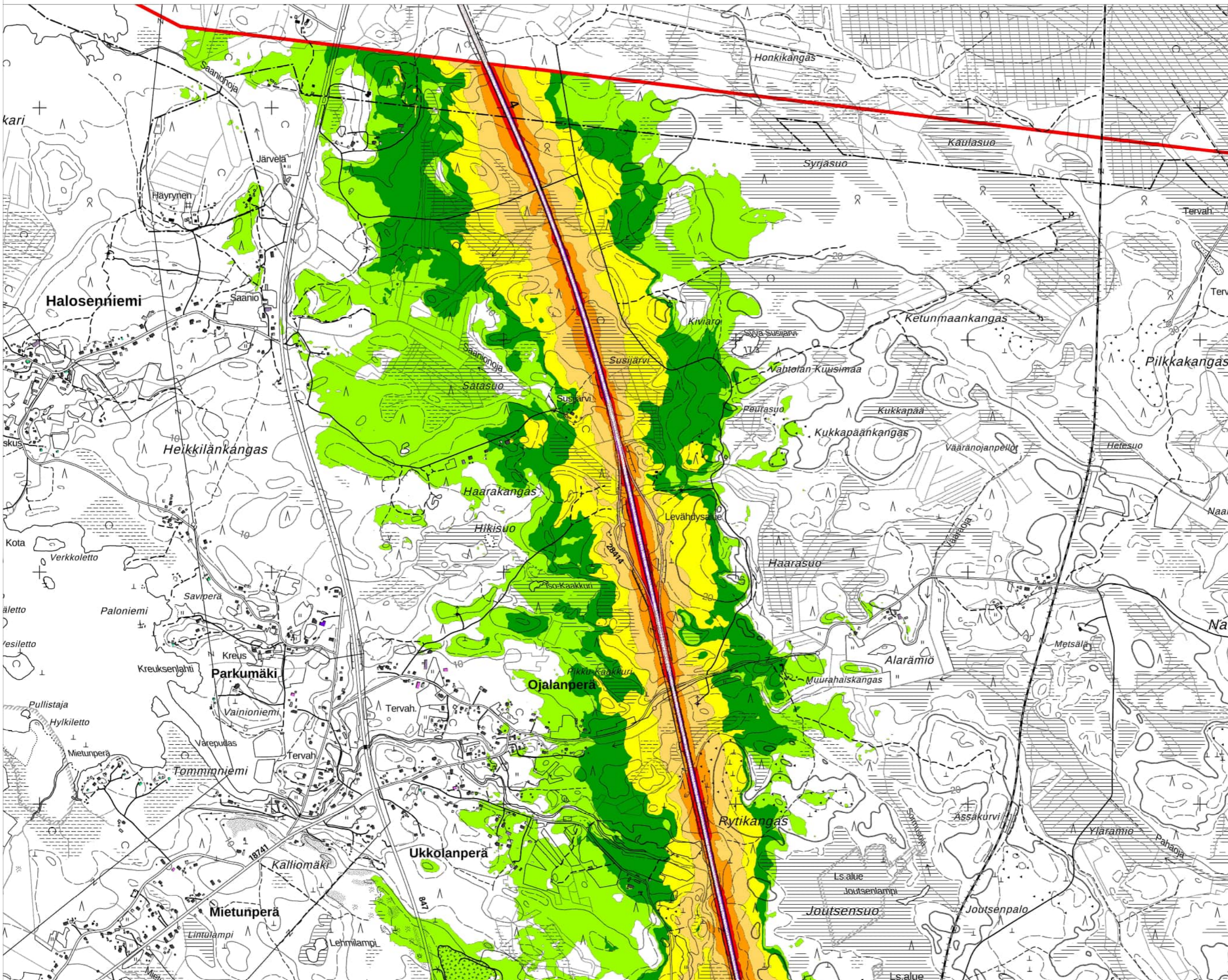
Pohjoismainen
melun laskentamalli:
laskentakorkeus 2 m
laskentatiheys 10 x 10 m

Taustakartta:
Maanmittauslaitoksen
Peruskarttarasteri
04/2022

Mittakaava: 1:15000 (A3)



WSP Finland Oy
1.6.2022



**OULUN KAUPUNGIN
MELUSELVITYS 2022**

Tieliikennemelu

Kartta 2/22

**Päiväajan keskiäänitaso
LAeq 7-22**

- > 45.0 dB
- > 50.0 dB
- > 55.0 dB
- > 60.0 dB
- > 65.0 dB
- > 70.0 dB
- > 75.0 dB

- Asuinrakennus
- Lomarakennus
- Liike- tai julkinen rakennus
- Opetusrakennukset
- Teollinen rakennus
- Muu rakennus

- Herkät kohteet
- Meluesteet

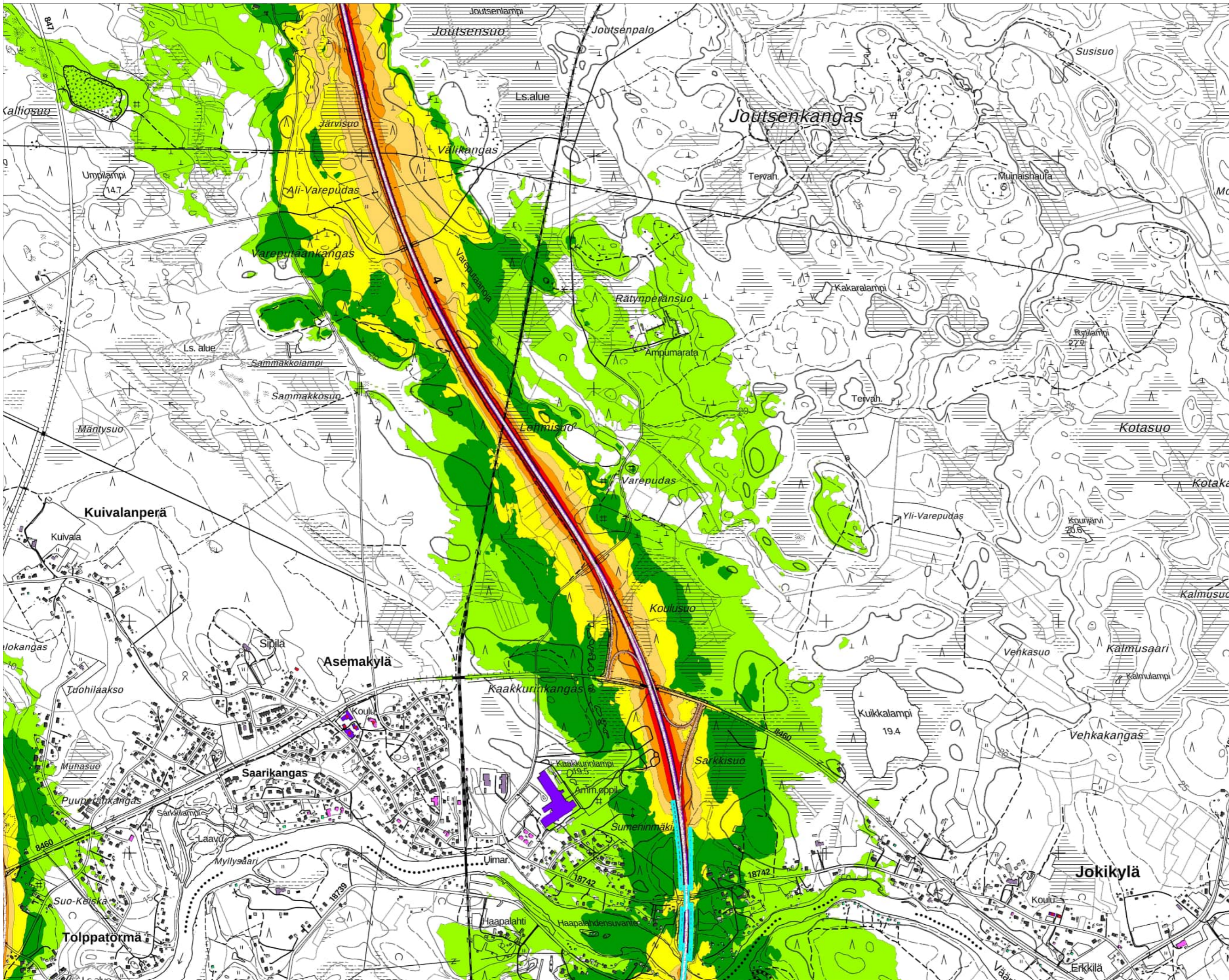
Pohjoismainen
melun laskentamalli:
laskentakorkeus 2 m
laskentatiheys 10 x 10 m

Taustakartta:
Maanmittauslaitoksen
Peruskarttarasteri
04/2022

Mittakaava: 1:15000 (A3)



WSP Finland Oy
1.6.2022

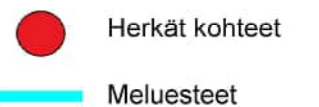
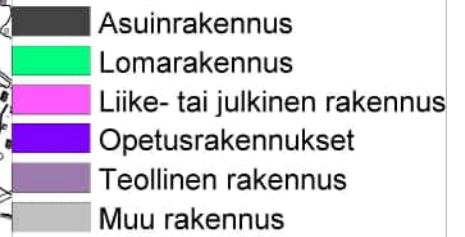
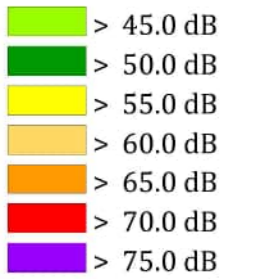


**OULUN KAUPUNGIN
MELUSELVITYS 2022**

Tieliikennemelu

Kartta 3/22

**Päiväajan keskiäänitaso
LAeq 7-22**



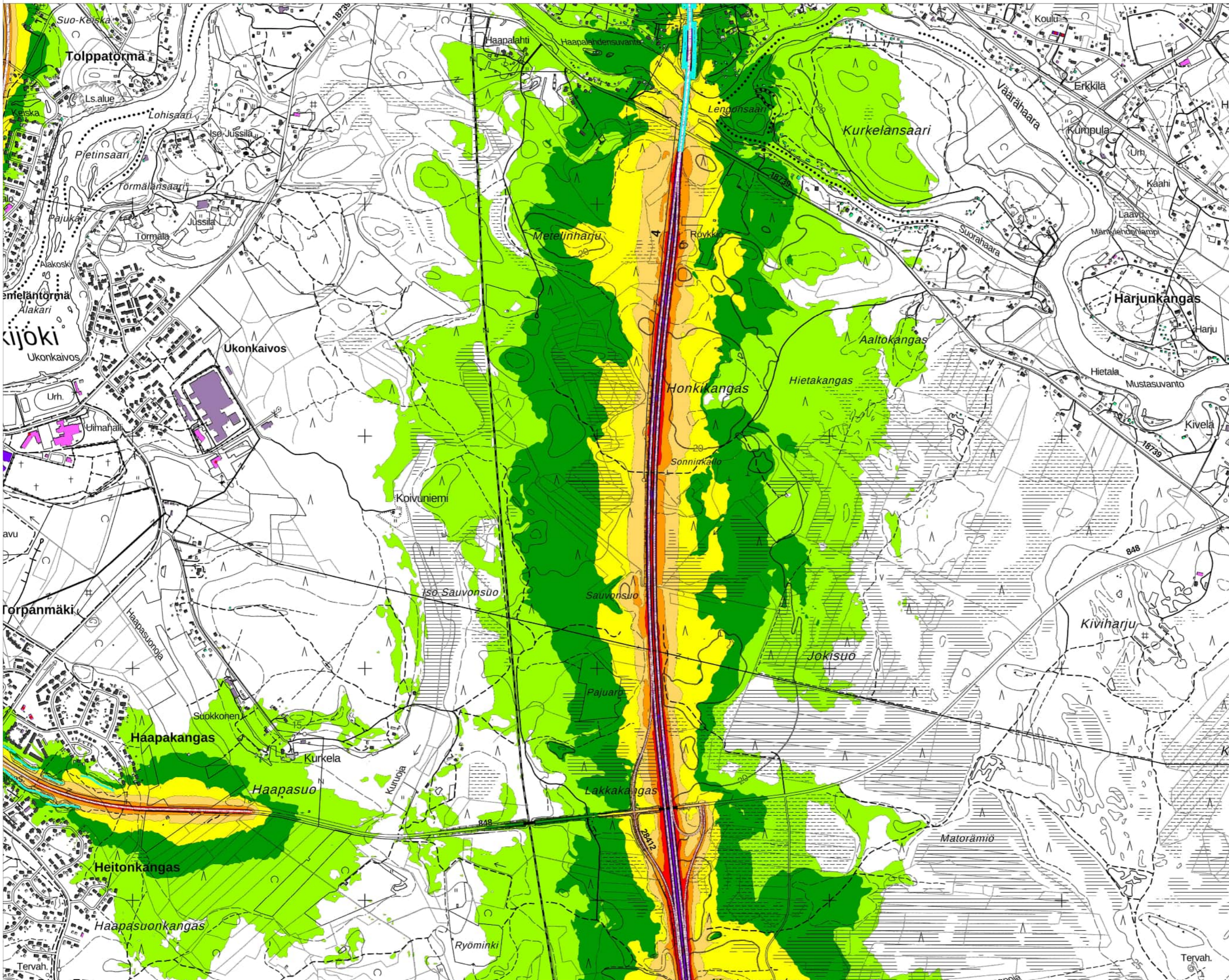
Pohjoismainen
melun laskentamalli:
laskentakorkeus 2 m
laskentatiheys 10 x 10 m

Taustakartta:
Maanmittauslaitoksen
Peruskarttarasteri
04/2022

Mittakaava: 1:15000 (A3)



WSP Finland Oy
1.6.2022



**OULUN KAUPUNGIN
MELUSELVITYS 2022**

Tieliikennemelu

Kartta 4/22

**Päiväajan keskiäänitaso
LAeq 7-22**

- > 45.0 dB
- > 50.0 dB
- > 55.0 dB
- > 60.0 dB
- > 65.0 dB
- > 70.0 dB
- > 75.0 dB

- Asuinrakennus
- Lomarakennus
- Liike- tai julkinen rakennus
- Opetusrakennukset
- Teollinen rakennus
- Muu rakennus

- Herkät kohteet
- Meluesteet

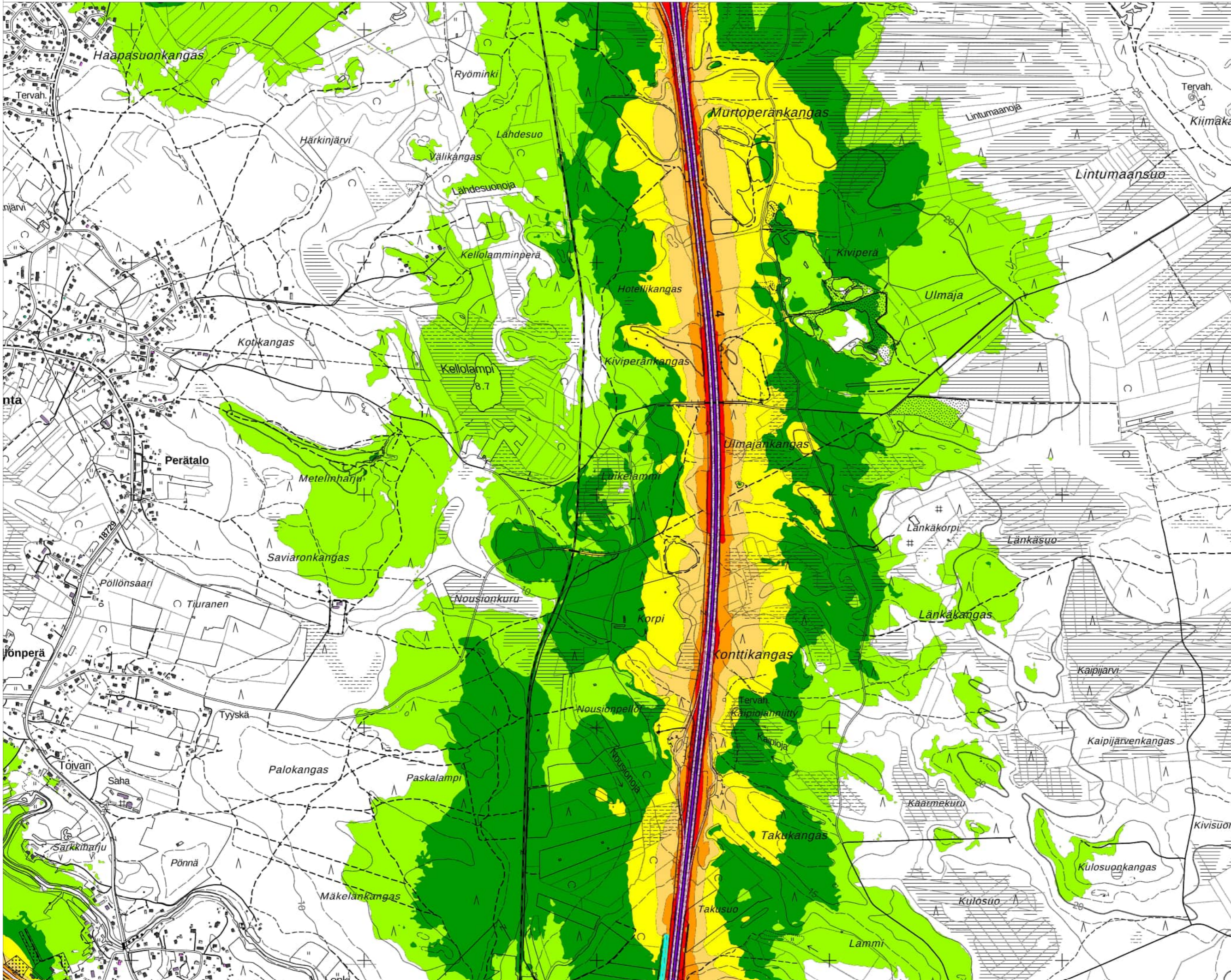
Pohjoismainen
melun laskentamalli:
laskentakorkeus 2 m
laskentatiheys 10 x 10 m

Taustakartta:
Maanmittauslaitoksen
Peruskarttarasteri
04/2022

Mittakaava: 1:15000 (A3)



WSP Finland Oy
1.6.2022



**OULUN KAUPUNGIN
MELUSELVITYS 2022**

Tieliikennemelu

Kartta 5/22

**Päiväajan keskiäänitaso
LAeq 7-22**

- > 45.0 dB
- > 50.0 dB
- > 55.0 dB
- > 60.0 dB
- > 65.0 dB
- > 70.0 dB
- > 75.0 dB

- Asuinrakennus
- Lomarakennus
- Liike- tai julkinen rakennus
- Opetusrakennukset
- Teollinen rakennus
- Muu rakennus

- Herkät kohteet
- Meluesteet

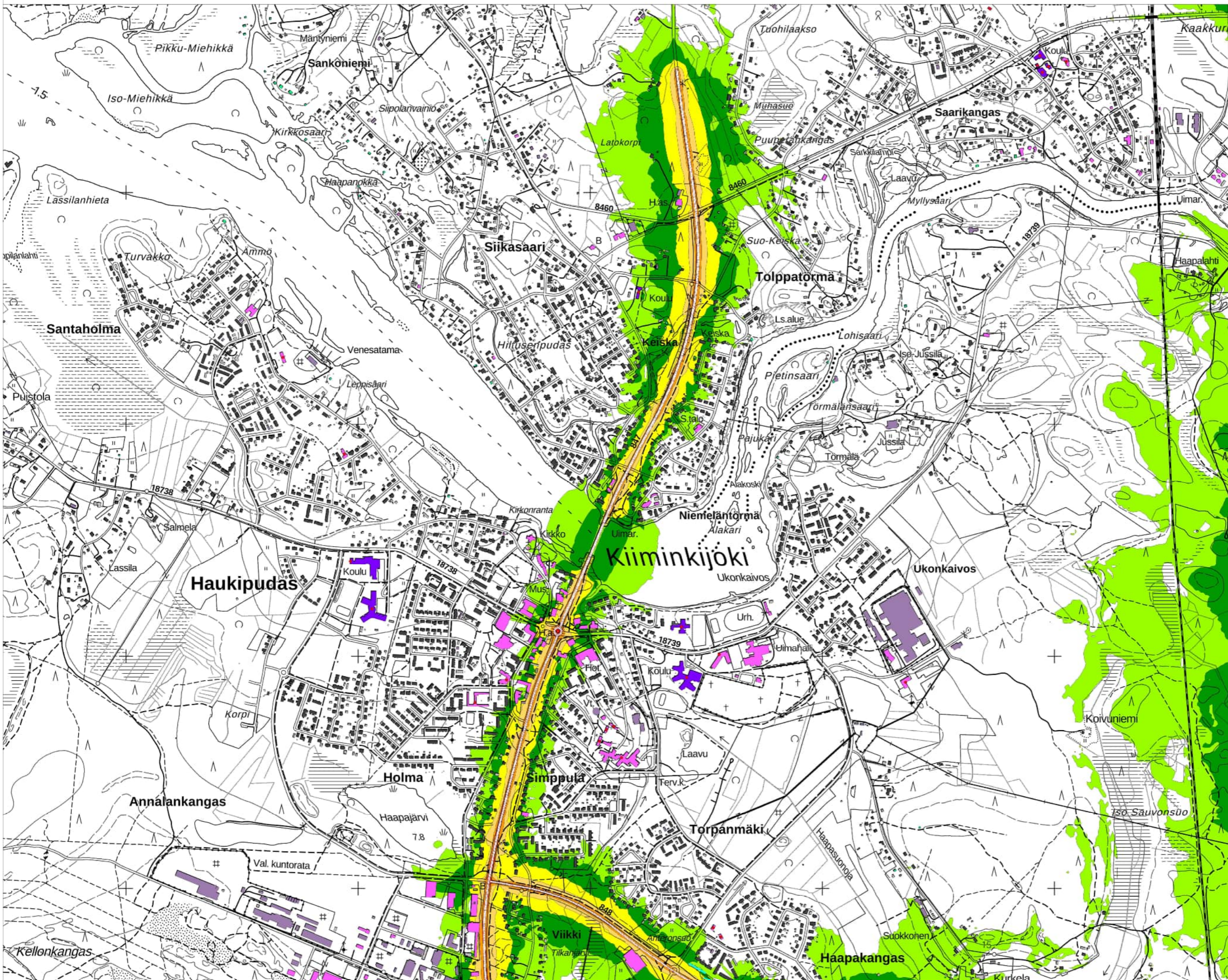
Pohjoismainen
melun laskentamalli:
laskentakorkeus 2 m
laskentatiheys 10 x 10 m

Taustakartta:
Maanmittauslaitoksen
Peruskarttarasteri
04/2022

Mittakaava: 1:15000 (A3)



WSP Finland Oy
1.6.2022



**OULUN KAUPUNGIN
MELUSELVITYS 2022**

Tieliikennemelu

Kartta 6/22

**Päiväajan keskiäänitaso
LAeq 7-22**

- > 45.0 dB
- > 50.0 dB
- > 55.0 dB
- > 60.0 dB
- > 65.0 dB
- > 75.0 dB

- Asuinrakennus
- Lomarakennus
- Liike- tai julkinen rakennus
- Opetusrakennukset
- Teollinen rakennus
- Muu rakennus

- Herkät kohteet
- Meluesteet

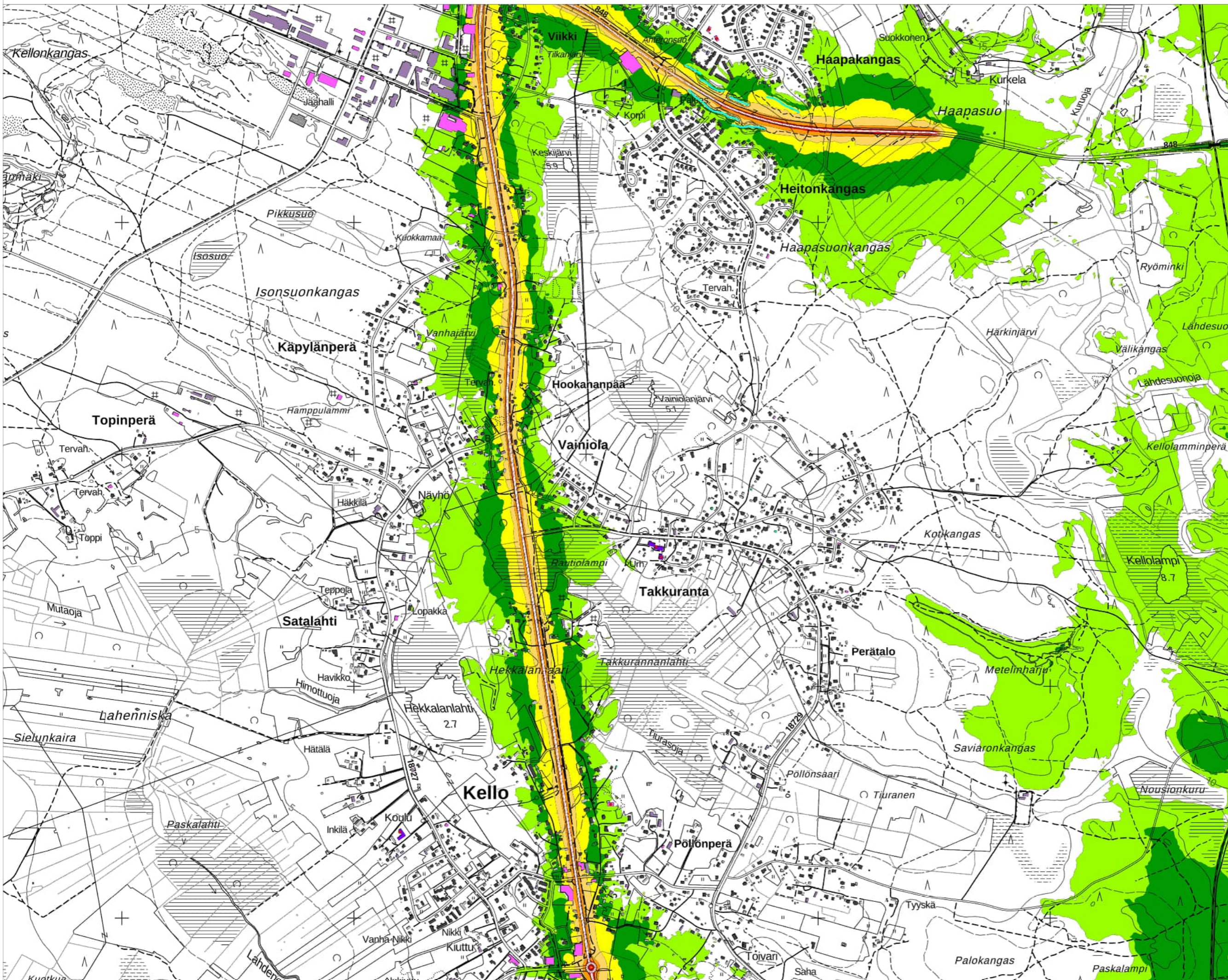
Pohjoismainen
melun laskentamalli:
laskentakorkeus 2 m
laskentatiheys 10 x 10 m

Taustakartta:
Maanmittauslaitoksen
Peruskarttarasteri
04/2022

Mittakaava: 1:15000 (A3)



WSP Finland Oy
1.6.2022



OULUN KAUPUNGIN MELUSELVITYS 2022

Tieliikennemelu

Kartta 7/22

Päiväajan keskiäänitaso LAeq 7-22

- > 45.0 dB
- > 50.0 dB
- > 55.0 dB
- > 60.0 dB
- > 65.0 dB
- > 70.0 dB
- > 75.0 dB

- Asuinrakennus
- Lomarakennus
- Liike- tai julkinen rakennus
- Opetusrakennukset
- Teollinen rakennus
- Muu rakennus

- Herkät kohteet
- Meluesteet

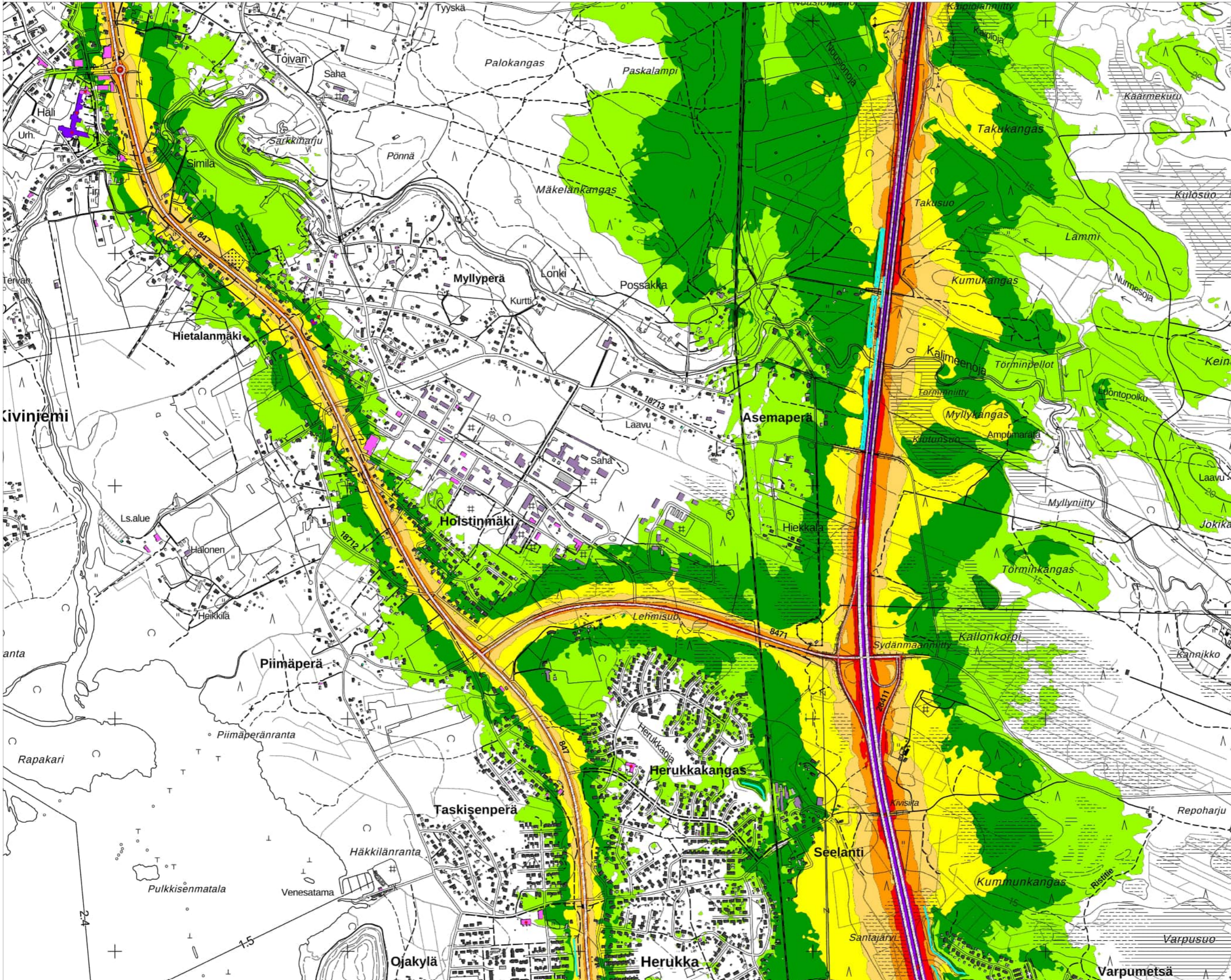
Pohjoismainen
melun laskentamalli:
laskentakorkeus 2 m
laskentatiheys 10 x 10 m

Taustakartta:
Maanmittauslaitoksen
Peruskarttarasteri
04/2022

Mittakaava: 1:15000 (A3)



WSP Finland Oy
1.6.2022



**OULUN KAUPUNGIN
MELUSELVITYS 2022**

Tieliikennemelu

Kartta 8/22

**Päiväajan keskiäänitaso
LAeq 7-22**

- > 45.0 dB
- > 50.0 dB
- > 55.0 dB
- > 60.0 dB
- > 65.0 dB
- > 70.0 dB
- > 75.0 dB

- Asuinrakennus
- Lomarakennus
- Liike- tai julkinen rakennus
- Opetusrakennukset
- Teollinen rakennus
- Muu rakennus

- Herkät kohteet
- Meluesteet

Pohjoismainen
melun laskentamalli:
laskentakorkeus 2 m
laskentatiheys 10 x 10 m

Taustakartta:
Maanmittauslaitoksen
Peruskarttarasteri
04/2022

Mittakaava: 1:15000 (A3)



WSP Finland Oy
1.6.2022



OULUN KAUPUNGIN MELUSELVITYS 2022

Tieliikennemelu

Kartta 9/22

Päiväajan keskiäänitaso LAeq 7-22

- > 45.0 dB
- > 50.0 dB
- > 55.0 dB
- > 60.0 dB
- > 65.0 dB
- > 70.0 dB
- > 75.0 dB

- Asuinrakennus
- Lomarakennus
- Liike- tai julkinen rakennus
- Opetusrakennukset
- Teollinen rakennus
- Muu rakennus

- Herkät kohteet
- Meluesteet

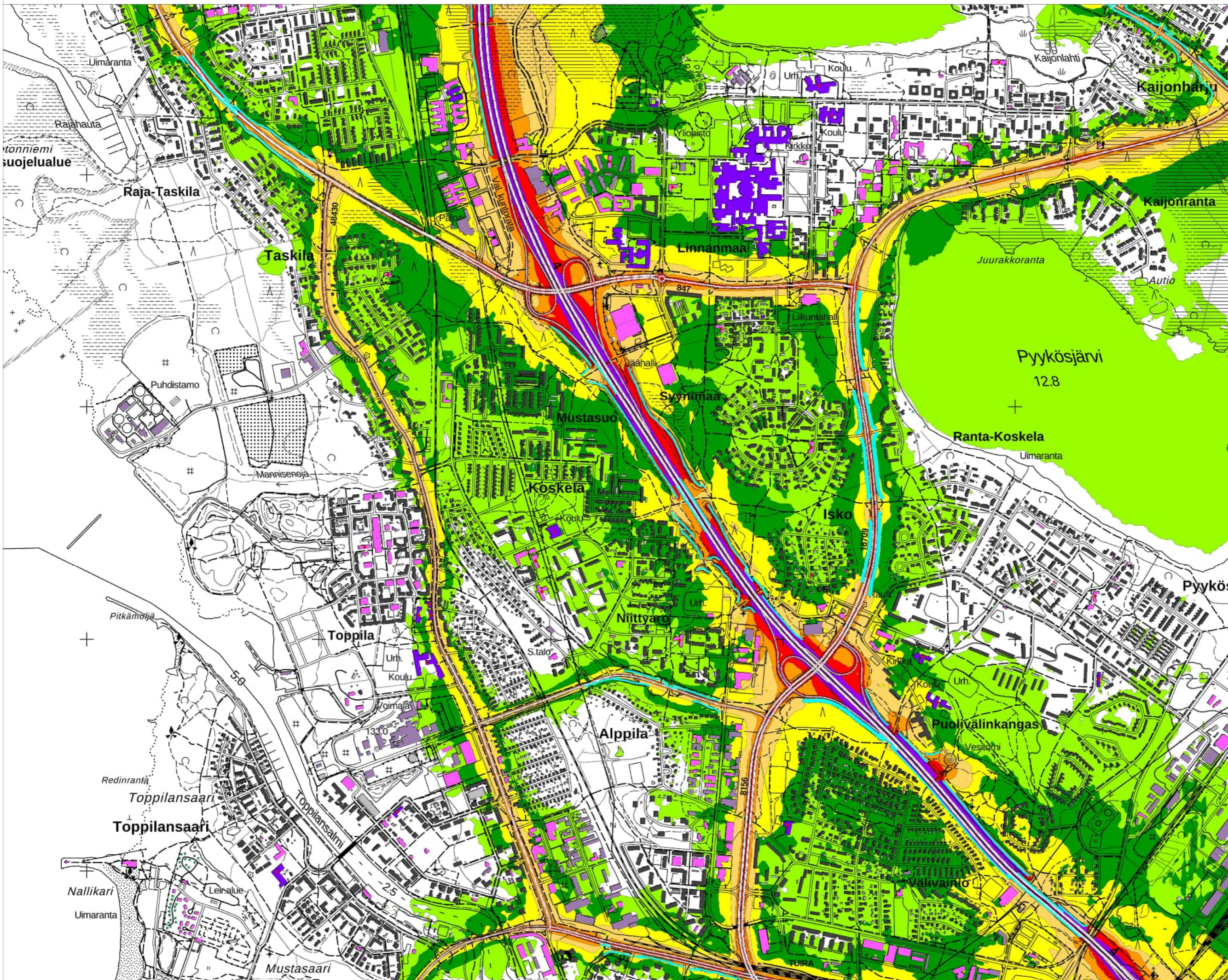
Pohjoismainen
melun laskentamalli:
laskentakorkeus 2 m
laskentatiheys 10 x 10 m

Taustakartta:
Maanmittauslaitoksen
Peruskarttarasteri
04/2022

Mittakaava: 1:15000 (A3)



WSP Finland Oy
1.6.2022



OULUN KAUPUNGIN MELUSELVITYS 2022

Tieliikennemelu

Kartta 10/22

Päiväajan keskiäänitaso LAeq 7-22

- > 45.0 dB
- > 50.0 dB
- > 55.0 dB
- > 60.0 dB
- > 65.0 dB
- > 70.0 dB
- > 75.0 dB

- Asuinrakennus
- Lomarakennus
- Liike- tai julkinen rakennus
- Opetusrakennukset
- Teollinen rakennus
- Muu rakennus

- Herkät kohteet
- Meluesteet

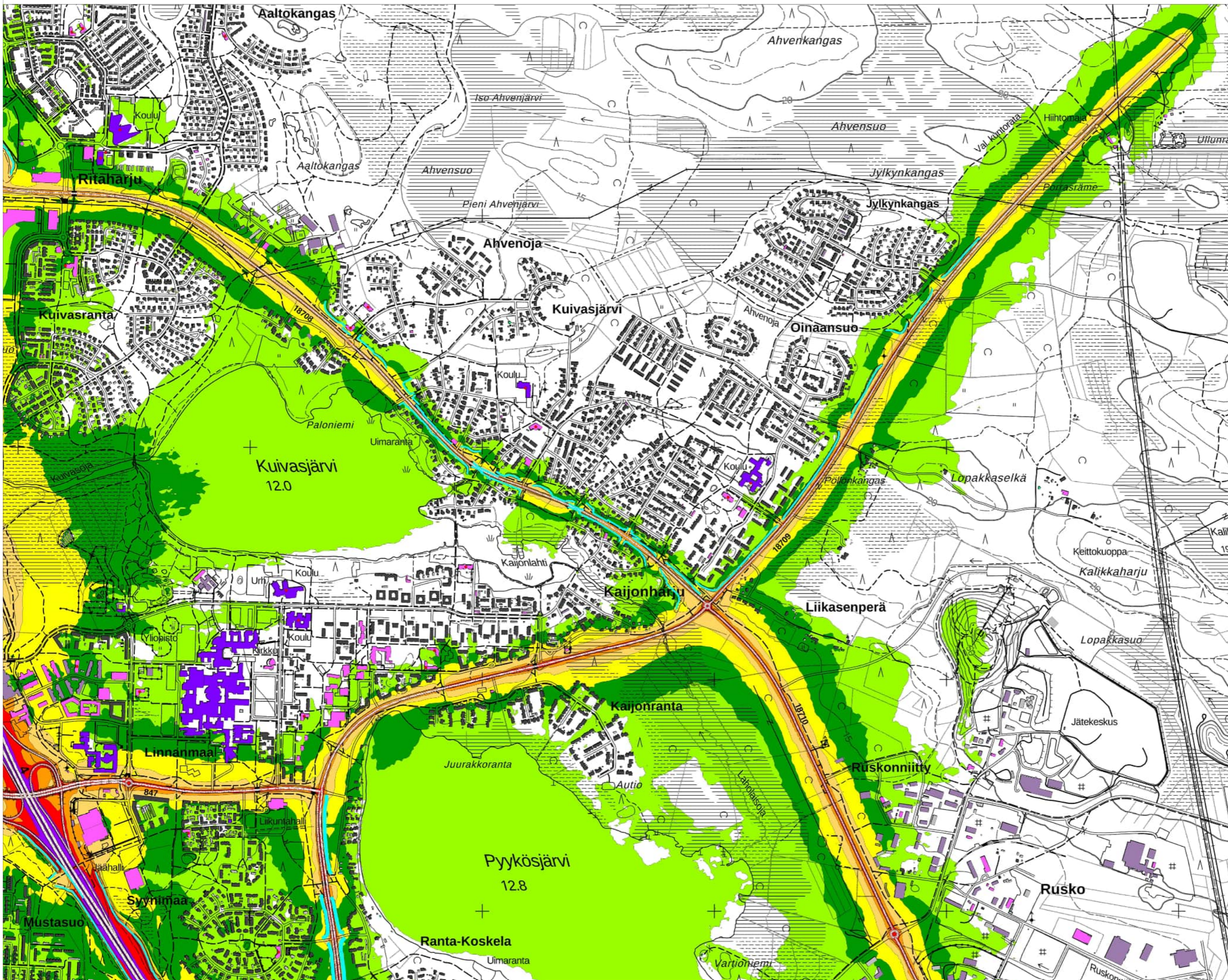
Pohjoismainen
melun laskentamalli:
laskentakorkeus 2 m
laskentatiheys 10 x 10 m

Taustakartta:
Maanmittauslaitoksen
Peruskarttarasteri
04/2022

Mittakaava: 1:15000 (A3)



WSP Finland Oy
1.6.2022



OULUN KAUPUNGIN MELUSELVITYS 2022

Tieliikennemelu

Kartta 11/22

Päiväajan keskiäänitaso LAeq 7-22

- > 45.0 dB
- > 50.0 dB
- > 55.0 dB
- > 60.0 dB
- > 65.0 dB
- > 70.0 dB
- > 75.0 dB

- Asuinrakennus
- Lomarakennus
- Liike- tai julkinen rakennus
- Opetusrakennukset
- Teollinen rakennus
- Muu rakennus

- Herkät kohteet
- Meluesteet

Pohjoismainen
melun laskentamalli:
laskentakorkeus 2 m
laskentatiheys 10 x 10 m

Taustakartta:
Maanmittauslaitoksen
Peruskarttarasteri
04/2022

Mittakaava: 1:15000 (A3)



WSP Finland Oy
1.6.2022



OULUN KAUPUNGIN MELUSELVITYS 2022

Tieliikennemelu

Kartta 12/22

Päiväajan keskiäänitaso LAeq 7-22

- > 45.0 dB
- > 50.0 dB
- > 55.0 dB
- > 60.0 dB
- > 65.0 dB
- > 70.0 dB
- > 75.0 dB

- Asuinrakennus
- Lomarakennus
- Liike- tai julkinen rakennus
- Opetusrakennukset
- Teollinen rakennus
- Muu rakennus

- Herkät kohteet
- Meluesteet

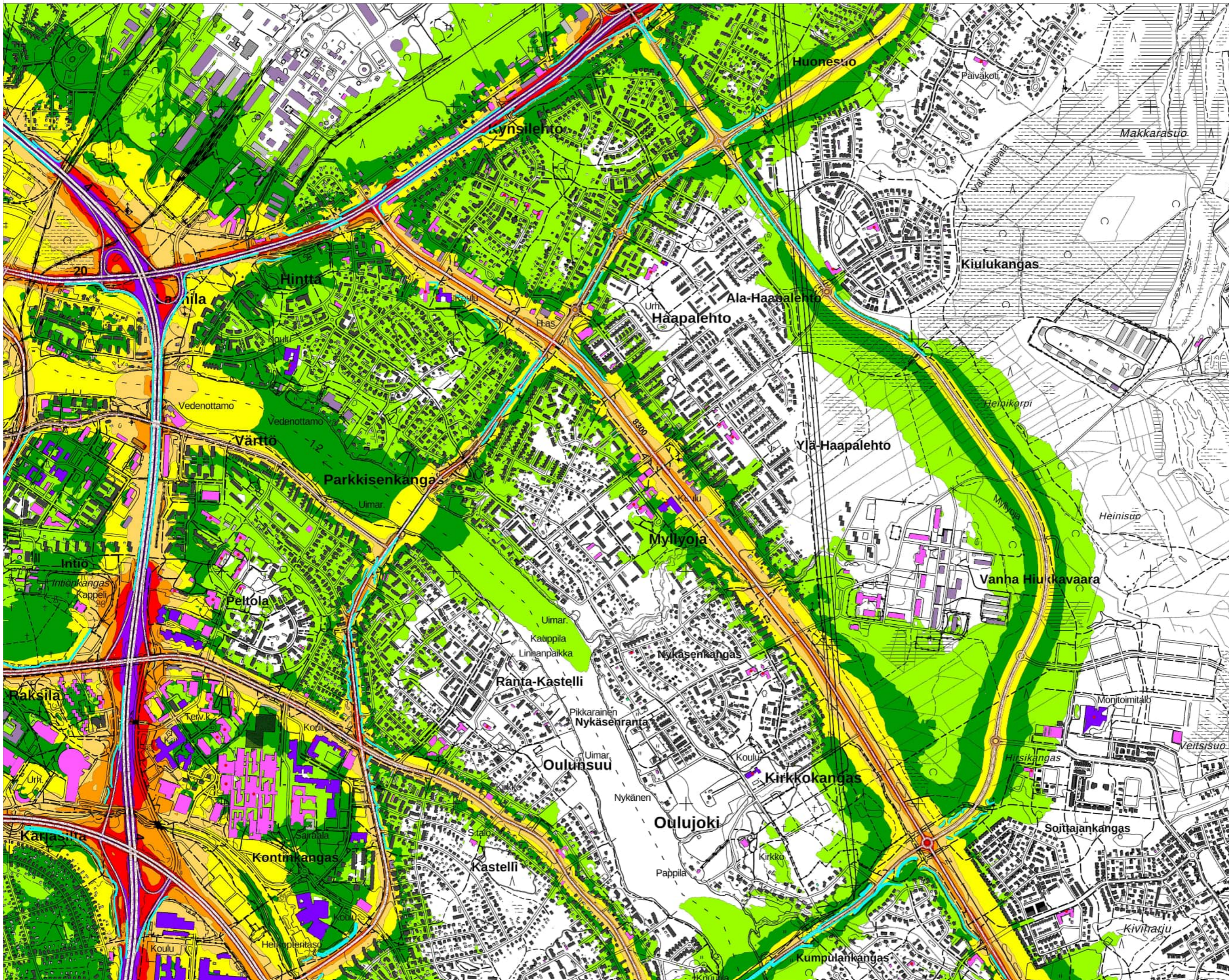
Pohjoismainen
melun laskentamalli:
laskentakorkeus 2 m
laskentatiheys 10 x 10 m

Taustakartta:
Maanmittauslaitoksen
Peruskarttarasteri
04/2022

Mittakaava: 1:15000 (A3)



WSP Finland Oy
1.6.2022



OULUN KAUPUNGIN MELUSELVITYS 2022

Tieliikennemelu

Kartta 13/22

Päiväajan keskiäänitaso
LAeq 7-22

- > 45.0 dB
- > 50.0 dB
- > 55.0 dB
- > 60.0 dB
- > 65.0 dB
- > 70.0 dB
- > 75.0 dB

- Asuinrakennus
- Lomarakennus
- Liike- tai julkinen rakennus
- Opetusrakennukset
- Teollinen rakennus
- Muu rakennus

- Herkät kohteet
- Meluesteet

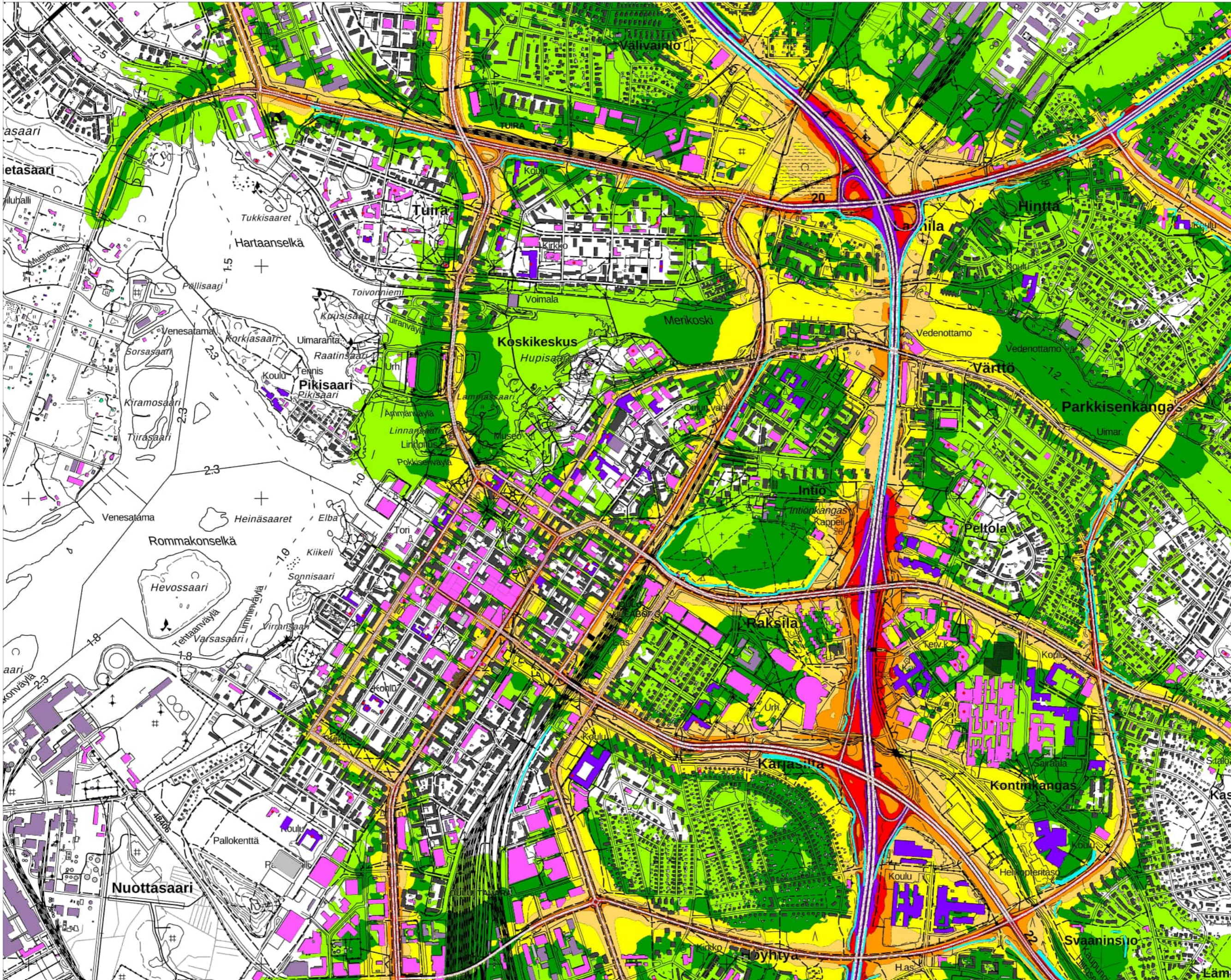
Pohjoismainen
melun laskentamalli:
laskentakorkeus 2 m
laskentatiheys 10 x 10 m

Taustakartta:
Maanmittauslaitoksen
Peruskarttarasteri
04/2022

Mittakaava: 1:15000 (A3)



WSP Finland Oy
1.6.2022



OULUN KAUPUNGIN MELUSELVITYS 2022

Tieliikennemelu

Kartta 14/22

Päiväajan keskiäänitaso
LAeq 7-22

- > 45.0 dB
- > 50.0 dB
- > 55.0 dB
- > 60.0 dB
- > 65.0 dB
- > 70.0 dB
- > 75.0 dB

- Asuinrakennus
- Lomarakennus
- Liike- tai julkinen rakennus
- Opetusrakennukset
- Teollinen rakennus
- Muu rakennus

- Herkät kohteet
- Meluesteet

Pohjoismainen
melun laskentamalli:
laskentakorkeus 2 m
laskentatiheys 10 x 10 m

Taustakartta:
Maanmittauslaitoksen
Peruskarttarasteri
04/2022

Mittakaava: 1:15000 (A3)



WSP Finland Oy
1.6.2022



OULUN KAUPUNGIN MELUSELVITYS 2022

Tieliikennemelu

Kartta 15/22

Päiväajan keskiäänitaso
LAeq 7-22

- > 45.0 dB
- > 50.0 dB
- > 55.0 dB
- > 60.0 dB
- > 65.0 dB
- > 70.0 dB
- > 75.0 dB

- Asuinrakennus
- Lomarakennus
- Liike- tai julkinen rakennus
- Opetusrakennukset
- Teollinen rakennus
- Muu rakennus

- Herkät kohteet
- Meluesteet

Pohjoismainen
melun laskentamalli:
laskentakorkeus 2 m
laskentatiheys 10 x 10 m

Taustakartta:
Maanmittauslaitoksen
Peruskarttarasteri
04/2022

Mittakaava: 1:15000 (A3)



WSP Finland Oy
1.6.2022

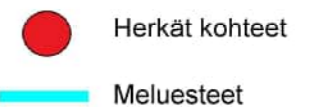
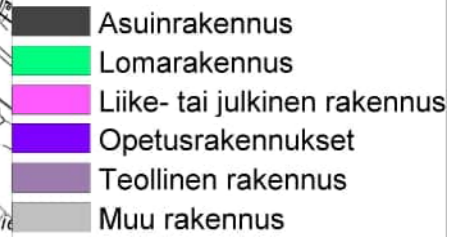
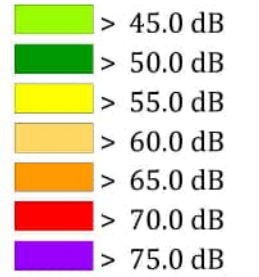


OULUN KAUPUNGIN MELUSELVITYS 2022

Tieliikennemelu

Kartta 16/22

Päiväajan keskiäänitaso LAeq 7-22



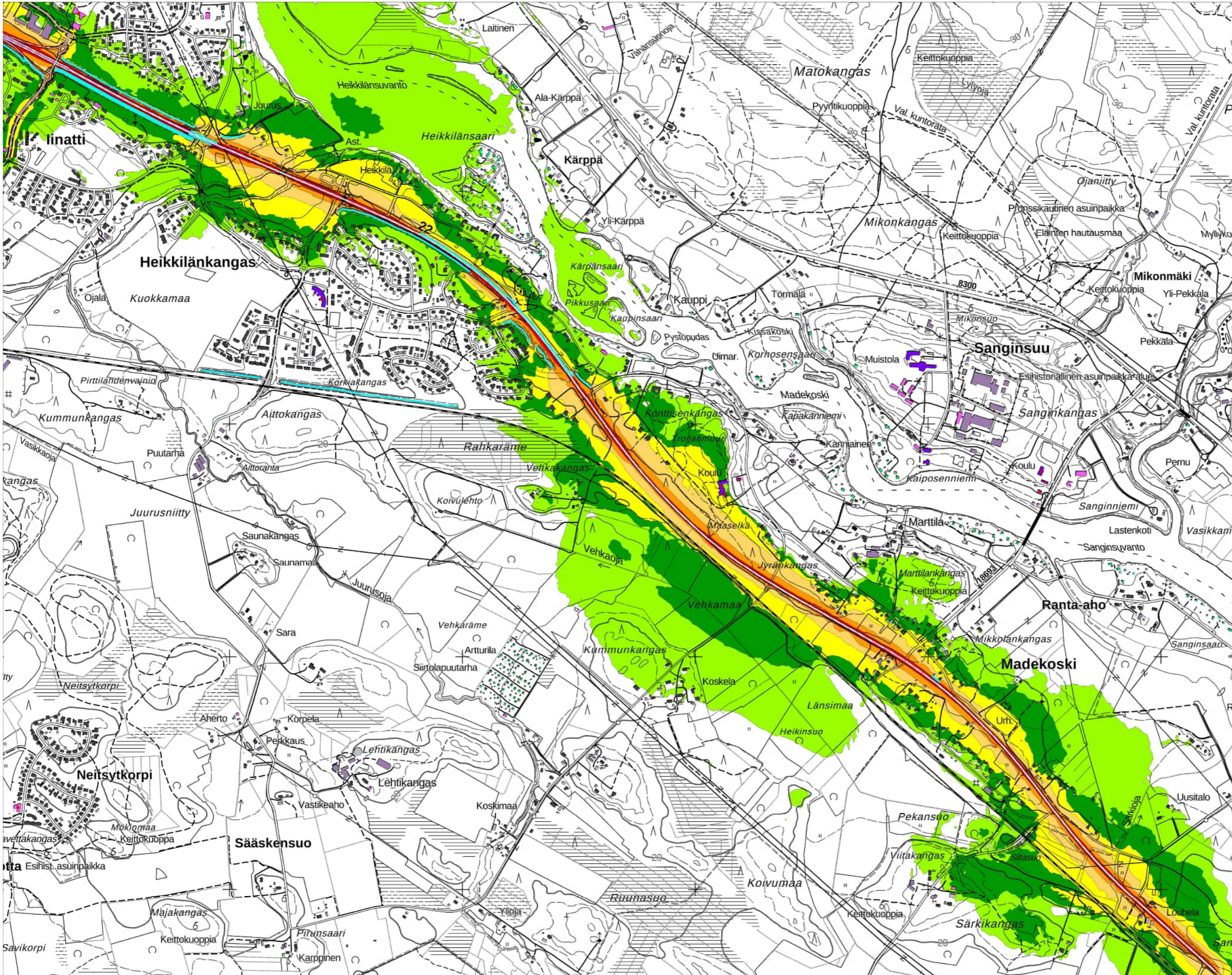
Pohjoismainen
melun laskentamalli:
laskentakorkeus 2 m
laskentatiheys 10 x 10 m

Taustakartta:
Maanmittauslaitoksen
Peruskarttarasteri
04/2022

Mittakaava: 1:15000 (A3)



WSP Finland Oy
1.6.2022



OULUN KAUPUNGIN MELUSELVITYS 2022

Tieliikennemelu

Kartta 17/22

Päiväajan keskiäänitaso LAeq 7-22

- > 45.0 dB
- > 50.0 dB
- > 55.0 dB
- > 60.0 dB
- > 65.0 dB
- > 70.0 dB
- > 75.0 dB

- Asuinrakennus
- Lomarakennus
- Liike- tai julkinen rakennus
- Opetusrakennukset
- Teollinen rakennus
- Muu rakennus

- Herkät kohteet
- Meluesteet

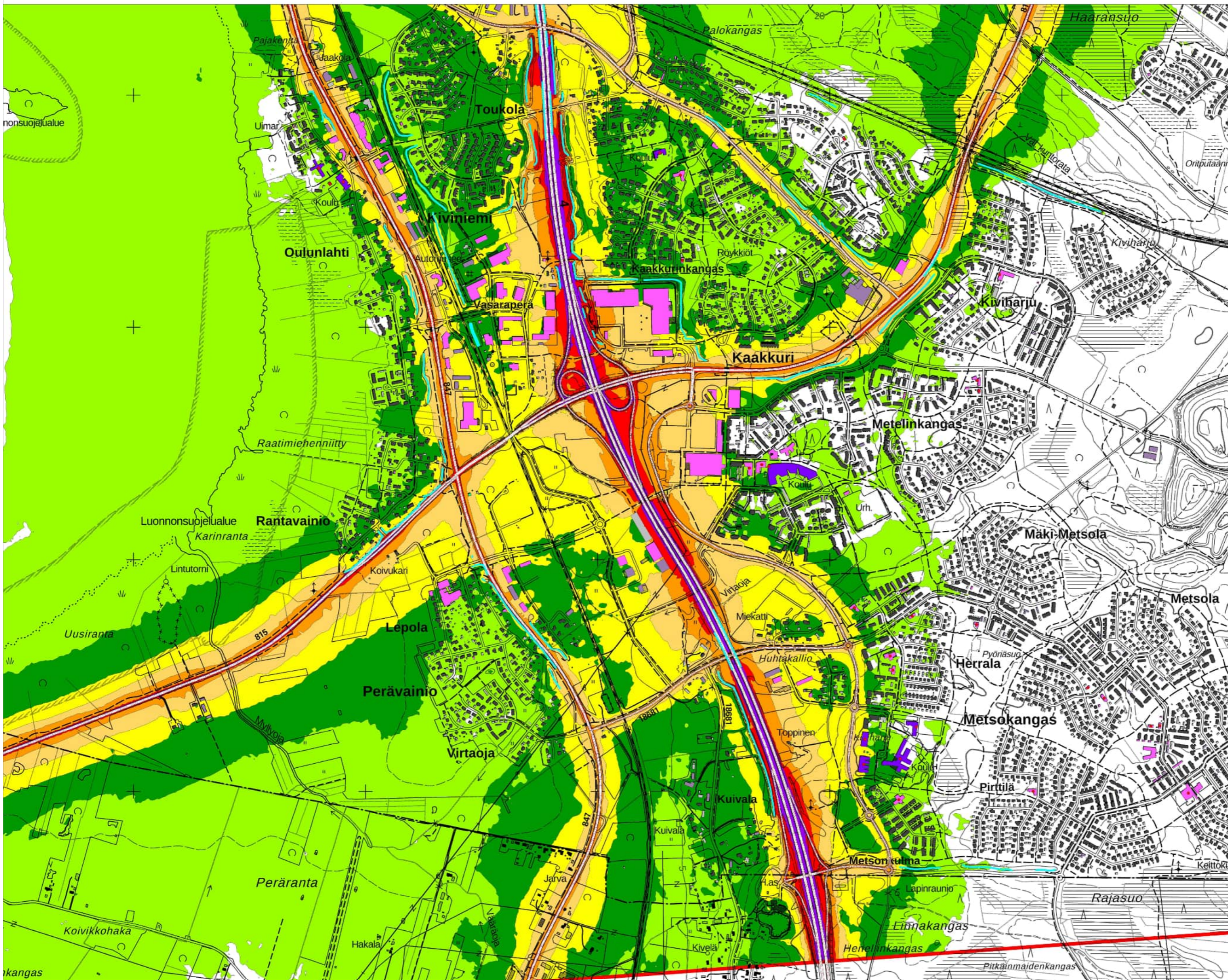
Pohjoismainen
melun laskentamalli:
laskentakorkeus 2 m
laskentatiheys 10 x 10 m

Taustakartta:
Maanmittauslaitoksen
Peruskarttarasteri
04/2022

Mittakaava: 1:15000 (A3)



WSP Finland Oy
1.6.2022



OULUN KAUPUNGIN MELUSELVITYS 2022

Tieliikennemelu

Kartta 18/22

Päiväajan keskiäänitaso LAeq 7-22

- > 45.0 dB
- > 50.0 dB
- > 55.0 dB
- > 60.0 dB
- > 65.0 dB
- > 70.0 dB
- > 75.0 dB

- Asuinrakennus
- Lomarakennus
- Liike- tai julkinen rakennus
- Opetusrakennukset
- Teollinen rakennus
- Muu rakennus
- Herkät kohteet
- Meluesteet

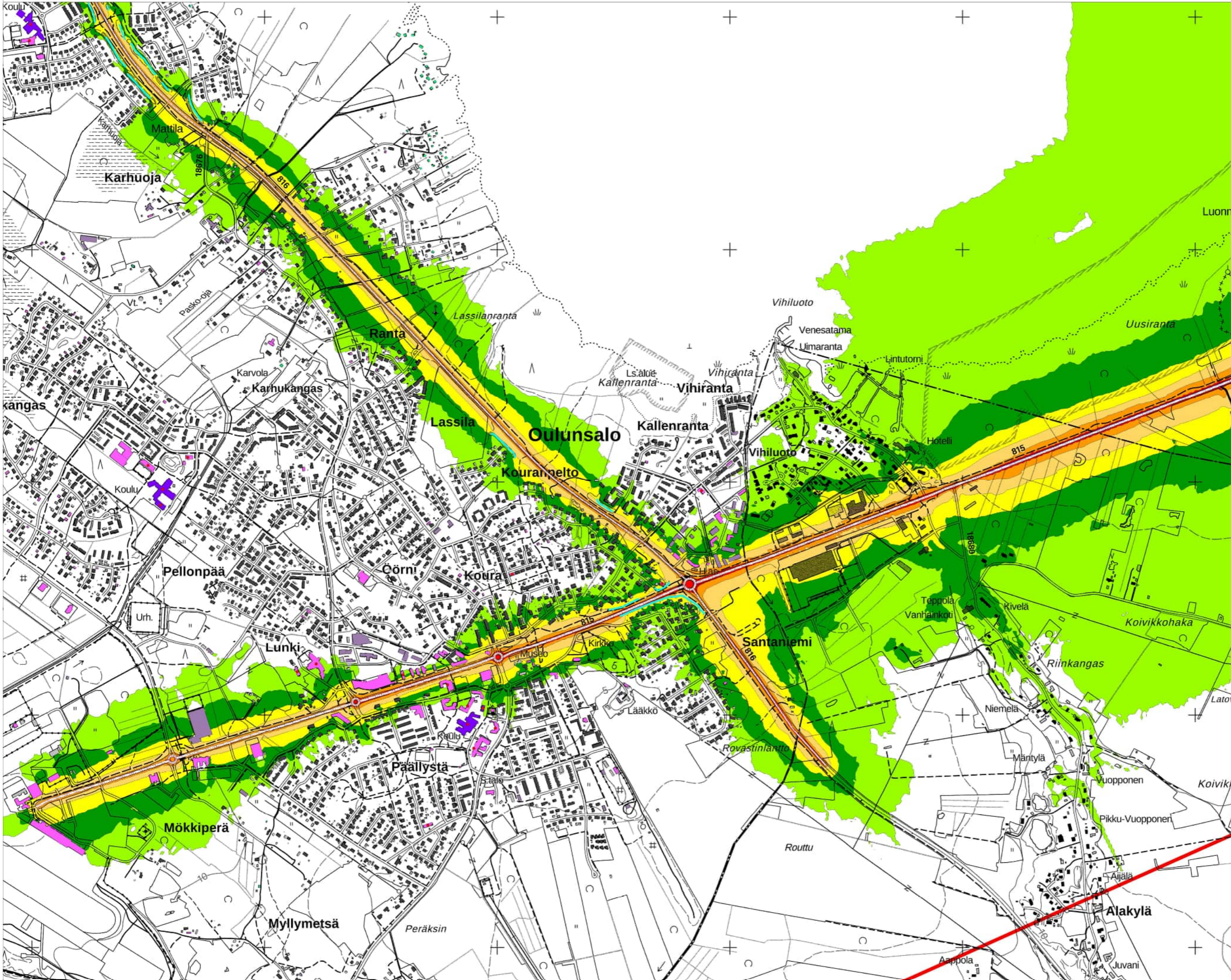
Pohjoismainen
melun laskentamalli:
laskentakorkeus 2 m
laskentatiheys 10 x 10 m

Taustakartta:
Maanmittauslaitoksen
Peruskarttarasteri
04/2022

Mittakaava: 1:15000 (A3)



WSP Finland Oy
1.6.2022

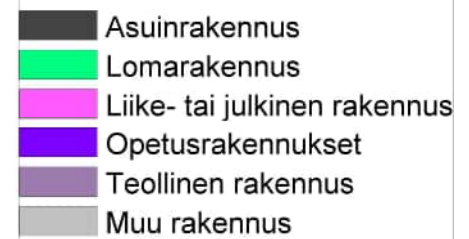
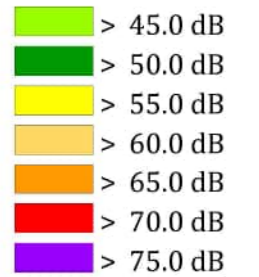


OULUN KAUPUNGIN MELUSELVITYS 2022

Tieliikennemelu

Kartta 19/22

Päiväajan keskiäänitaso LAeq 7-22


 Herkät kohteet

 Meluesteet

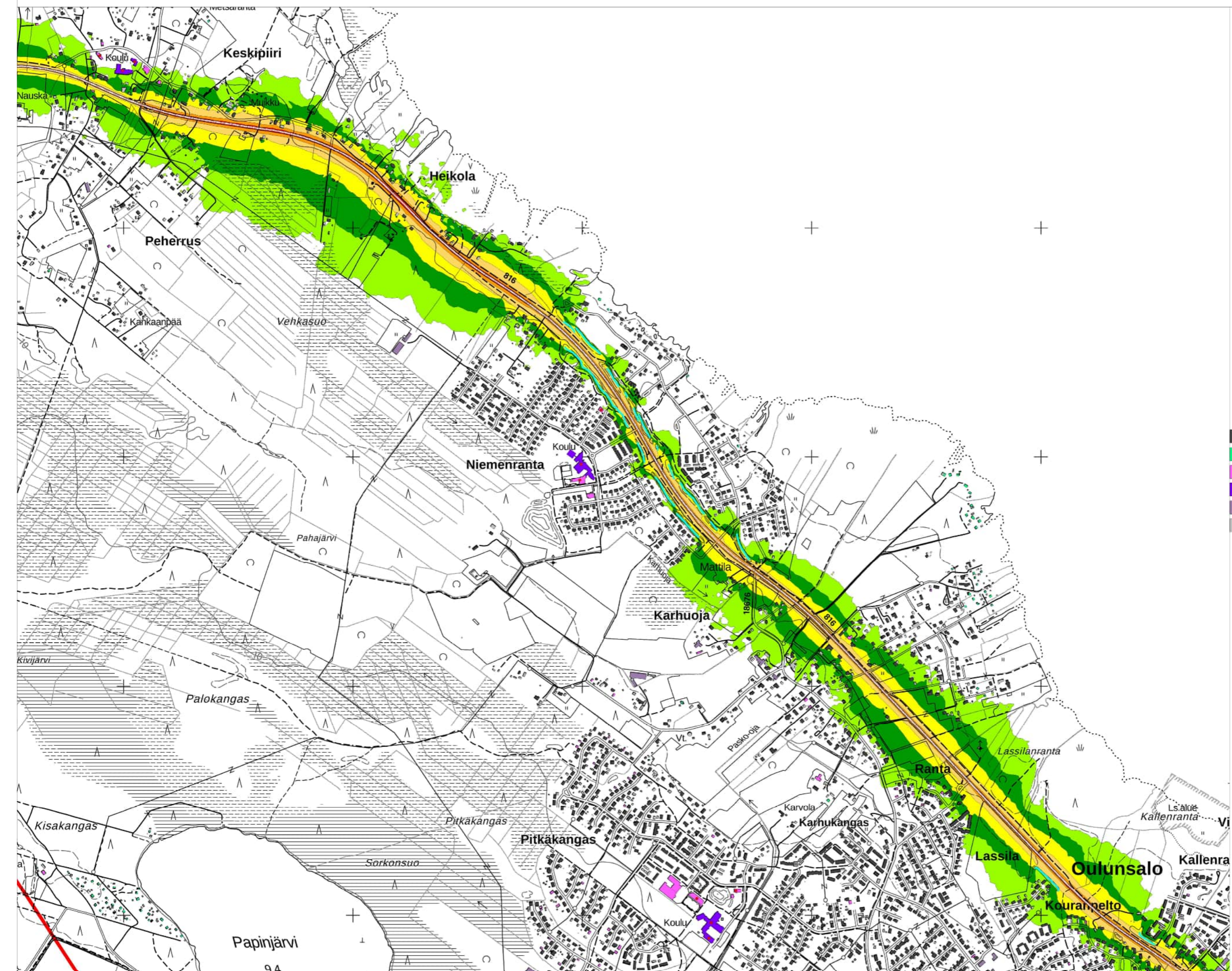
Pohjoismainen
melun laskentamalli:
laskentakorkeus 2 m
laskentatiheys 10 x 10 m

Taustakartta:
Maanmittauslaitoksen
Peruskarttarasteri
04/2022

Mittakaava: 1:15000 (A3)



WSP Finland Oy
1.6.2022

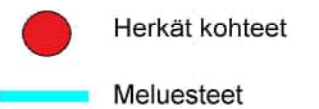
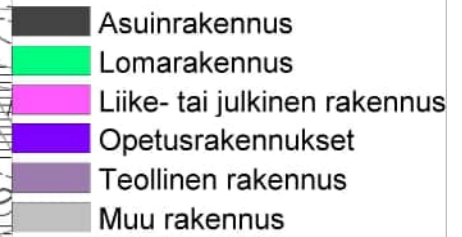
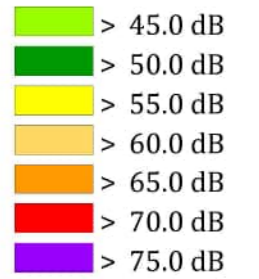


OULUN KAUPUNGIN MELUSELVITYS 2022

Tieliikennemelu

Kartta 20/22

Päiväajan keskiäänitaso LAeq 7-22



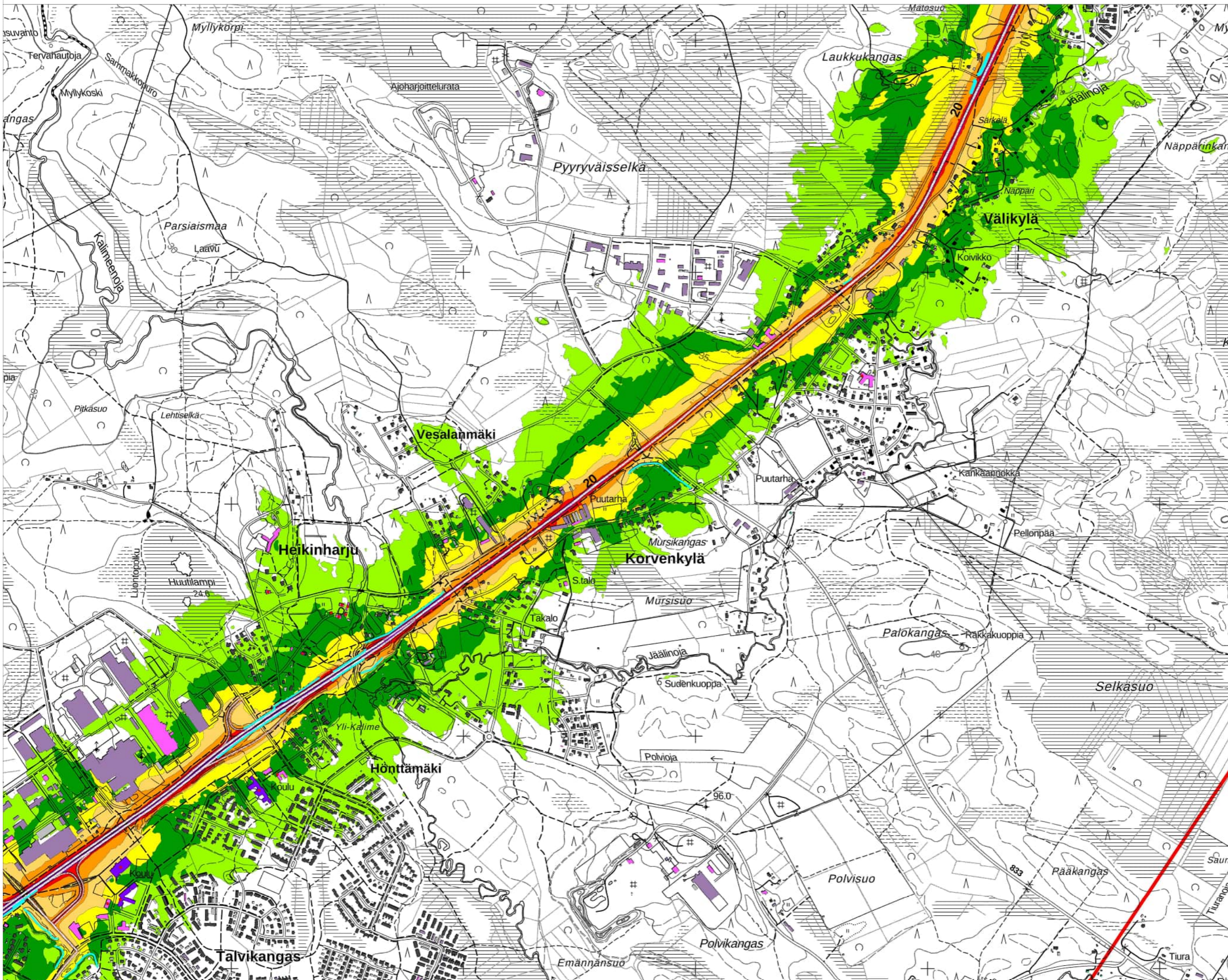
Pohjoismainen
melun laskentamalli:
laskentakorkeus 2 m
laskentatiheys 10 x 10 m

Taustakartta:
Maanmittauslaitoksen
Peruskarttarasteri
04/2022

Mittakaava: 1:15000 (A3)



WSP Finland Oy
1.6.2022



OULUN KAUPUNGIN MELUSELVITYS 2022

Tieliikennemelu

Kartta 21/22

Päiväajan keskiäänitaso LAeq 7-22

- > 45.0 dB
- > 50.0 dB
- > 55.0 dB
- > 60.0 dB
- > 65.0 dB
- > 70.0 dB
- > 75.0 dB

- Asuinrakennus
- Lomarakennus
- Liike- tai julkinen rakennus
- Opetusrakennukset
- Teollinen rakennus
- Muu rakennus

- Herkät kohteet
- Meluesteet

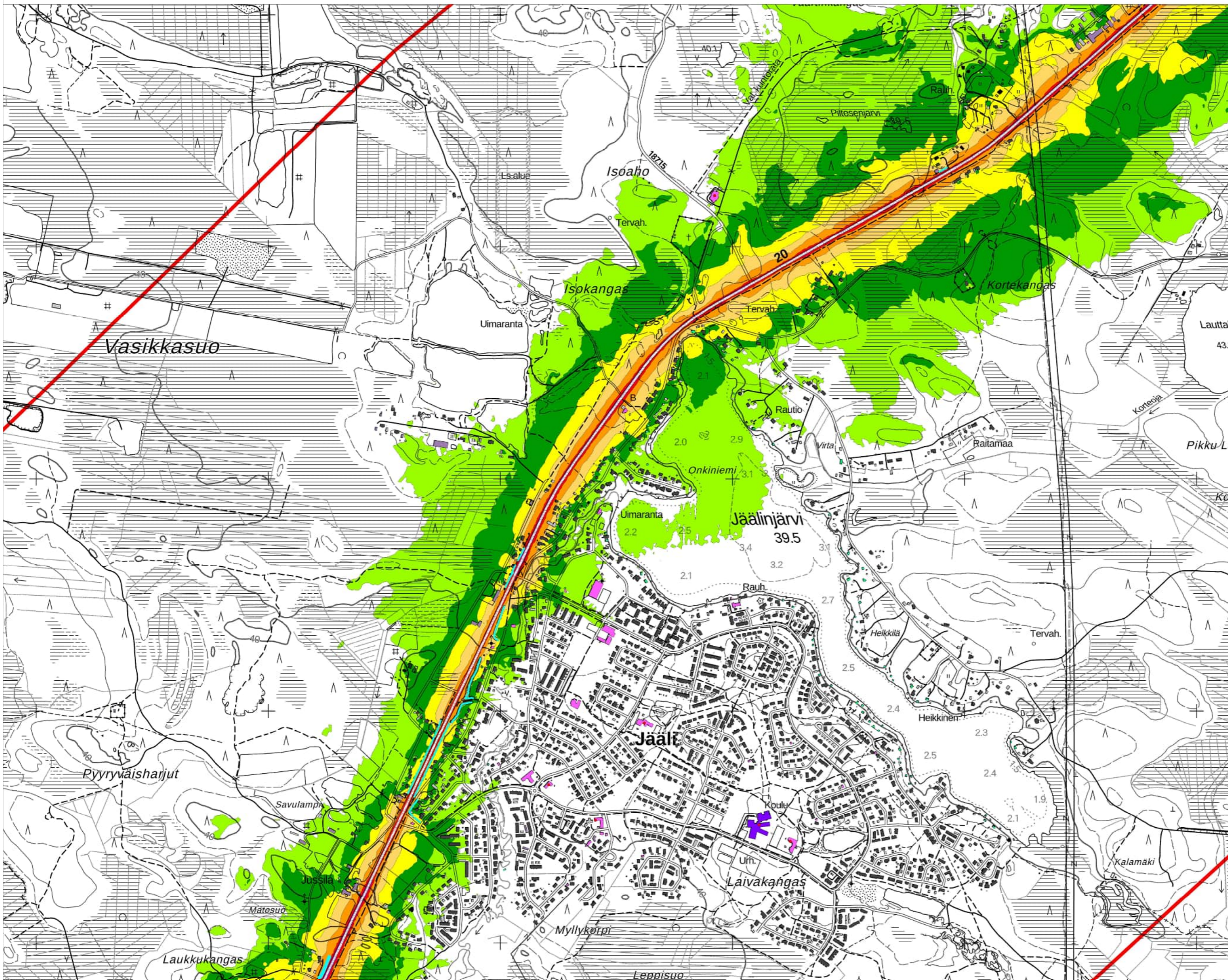
Pohjoismainen
melun laskentamalli:
laskentakorkeus 2 m
laskentatiheys 10 x 10 m

Taustakartta:
Maanmittauslaitoksen
Peruskarttarasteri
04/2022

Mittakaava: 1:15000 (A3)



WSP Finland Oy
1.6.2022

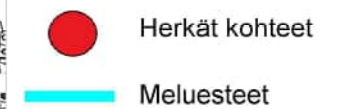
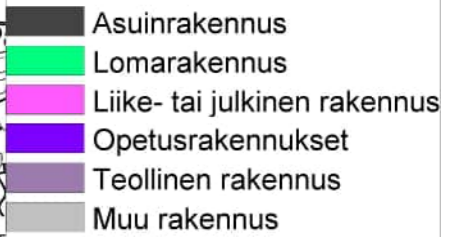
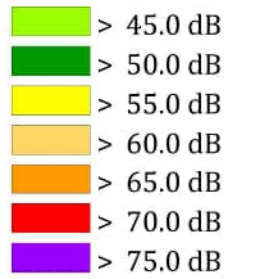


OULUN KAUPUNGIN MELUSELVITYS 2022

Tieliikennemelu

Kartta 22/22

Päiväajan keskiäänitaso
LAeq 7-22



Pohjoismainen
melun laskentamalli:
laskentakorkeus 2 m
laskentatiheys 10 x 10 m

Taustakartta:
Maanmittauslaitoksen
Peruskarttarasteri
04/2022

Mittakaava: 1:15000 (A3)



WSP Finland Oy
1.6.2022

