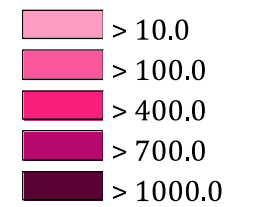


**OULUN KAUPUNGIN  
MELUNTORJUNNAN  
TOIMINTASUUNNITELMA  
2017**

YHTEISMELUN  
(tie- ja raideliikennemelu)

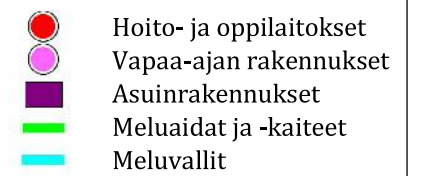
Altistumistiheys (LAeq)  
Päiväaikana klo 07-22:



Laskettu kaavalla  
"Asukasluku \* kerroin"

Kertoimet saatu  
altistumistiheystasosta:  
- yli 55 dB --> kerroin "1"  
- yli 60 dB --> kerroin "3"  
- yli 65 dB --> kerroin "10"

Laskentaruudukon  
koko 50x50m

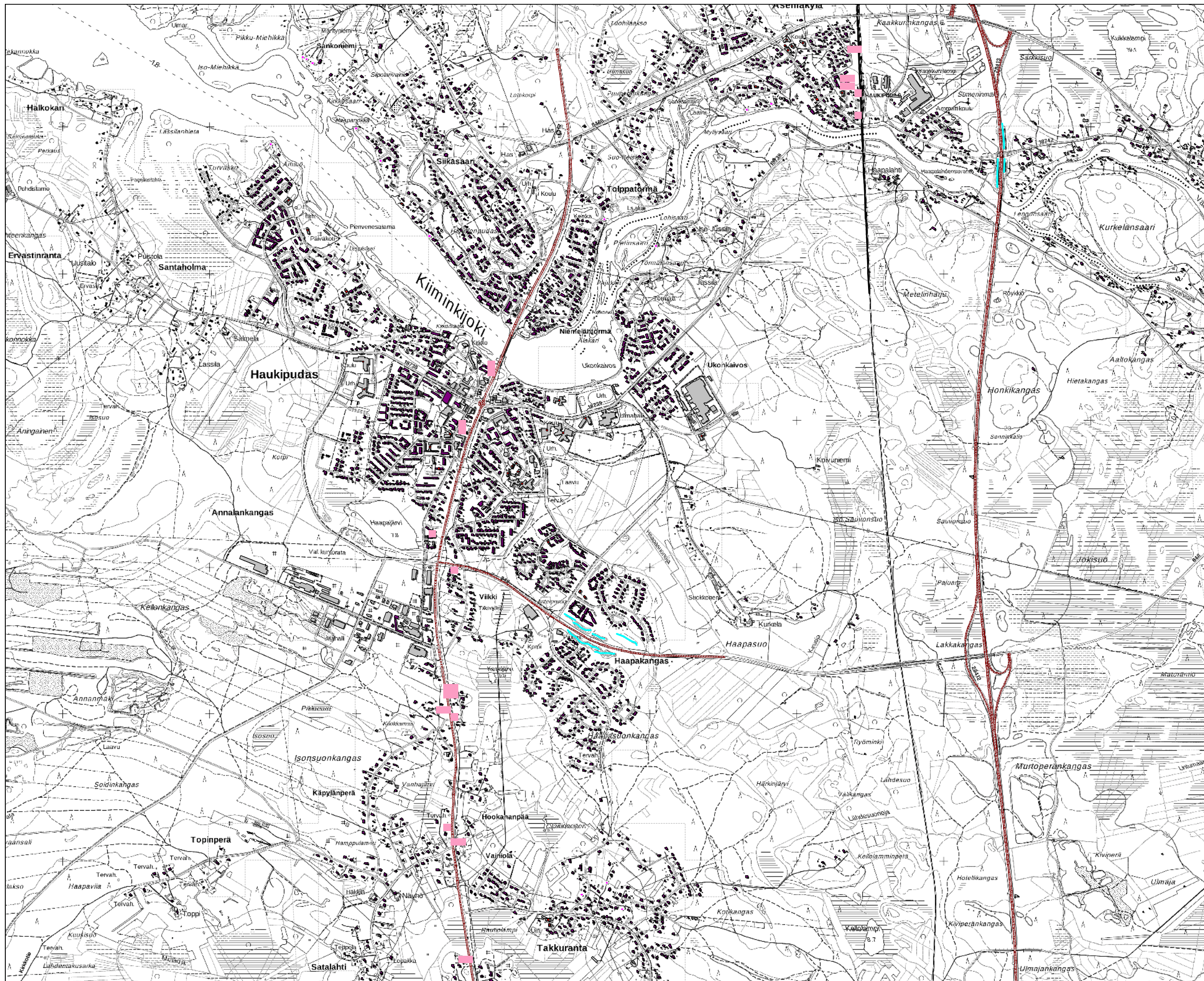


Pohjoismaiset  
Tieliikenne- ja  
Raideliikennemelun  
Laskentamallit,  
laskentakorkeus 2m

Mittakaava 1: 25 000 (A3)



WSP Finland Oy  
29.8.2017

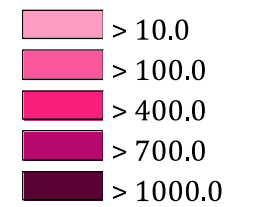




**OULUN KAUPUNGIN  
MELUNTORJUNNAN  
TOIMINTASUUNNITELMA  
2017**

YHTEISMELUN  
(tie- ja raideliikennemelu)

Altistumistiheys (LAeq)  
Päiväaikana klo 07-22:



Laskettu kaavalla  
"Asukasluvu \* kerroin"

Kertoimet saatu  
altistumistiheystasosta:  
- yli 55 dB --> kerroin "1"  
- yli 60 dB --> kerroin "3"  
- yli 65 dB --> kerroin "10"

Laskentaruudukon  
koko 50x50m

- Hoito- ja oppilaitokset
- Vapaa-ajan rakennukset
- Asuinrakennukset
- Meluaidat ja -kaiteet
- Meluvallit

Pohjoismaiset  
Tieliikenne- ja  
Raideliikennemelun  
Laskentamallit,  
laskentakorkeus 2m

Mittakaava 1: 25 000 (A3)



WSP Finland Oy  
29.8.2017

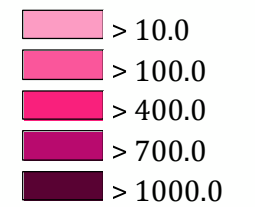




**OULUN KAUPUNGIN  
MELUNTORJUNNAN  
TOIMINTASUUNNITELMA  
2017**

YHTEISMELUN  
(tie- ja raideliikennemelu)

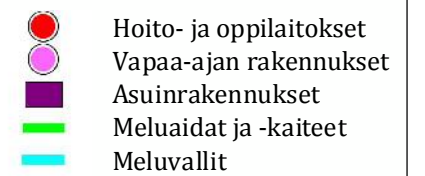
Altistumistiheys (LAeq)  
Päiväaikana klo 07-22:



Laskettu kaavalla  
"Asukasluku \* kerroin"

Kertoimet saatu  
altistumistiheystasosta:  
- yli 55 dB --> kerroin "1"  
- yli 60 dB --> kerroin "3"  
- yli 65 dB --> kerroin "10"

Laskentaruudukon  
koko 50x50m



Pohjoismaiset  
Tieliikenne- ja  
Raideliikennemelun  
Laskentamallit,  
laskentakorkeus 2m

Mittakaava 1: 25 000 (A3)



WSP Finland Oy  
29.8.2017

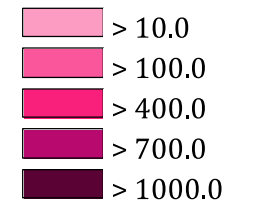




**OULUN KAUPUNGIN  
MELUNTORJUNNAN  
TOIMINTASUUNNITELMA  
2017**

YHTEISMELUN  
(tie- ja raideliikennemelu)

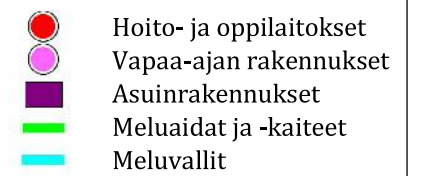
Altistumistiheys (LAeq)  
Päiväaikana klo 07-22:



Laskettu kaavalla  
"Asukasluku \* kerroin"

Kertoimet saatu  
altistumistiheystasosta:  
- yli 55 dB --> kerroin "1"  
- yli 60 dB --> kerroin "3"  
- yli 65 dB --> kerroin "10"

Laskentaruudukon  
koko 50x50m

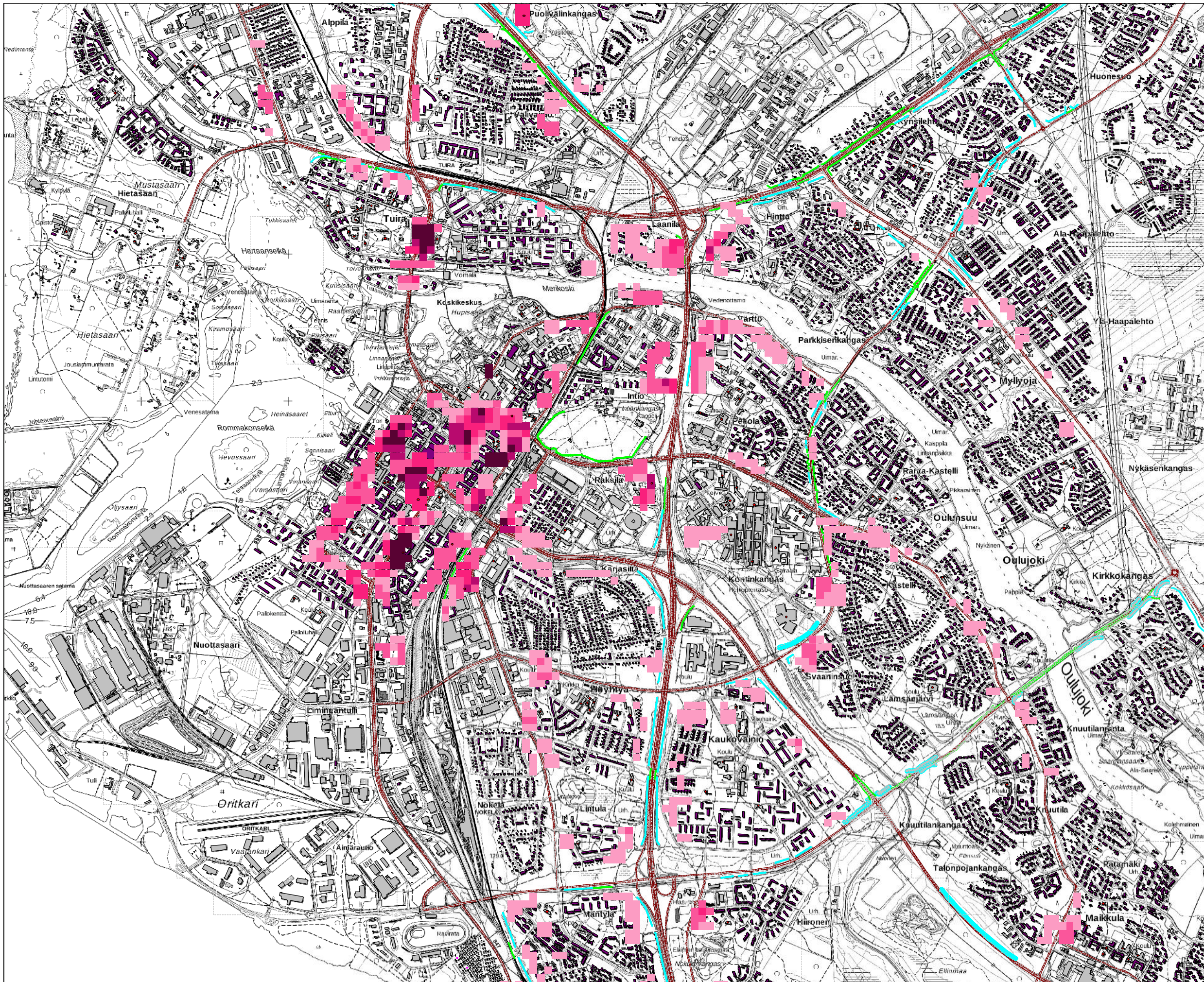


Pohjoismaiset  
Tieliikenne- ja  
Raideliikennemelun  
Laskentamallit,  
laskentakorkeus 2m

Mittakaava 1: 25 000 (A3)



WSP Finland Oy  
29.8.2017

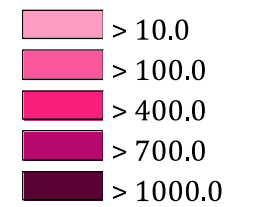




**OULUN KAUPUNGIN  
MELUNTORJUNNAN  
TOIMINTASUUNNITELMA  
2017**

YHTEISMELUN  
(tie- ja raideliikennemelu)

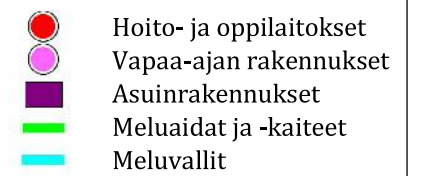
Altistumistiheys (LAeq)  
Päiväaikana klo 07-22:



Laskettu kaavalla  
"Asukasluke \* kerroin"

Kertoimet saatu  
altistumistiheystasosta:  
- yli 55 dB --> kerroin "1"  
- yli 60 dB --> kerroin "3"  
- yli 65 dB --> kerroin "10"

Laskentaruudukon  
koko 50x50m

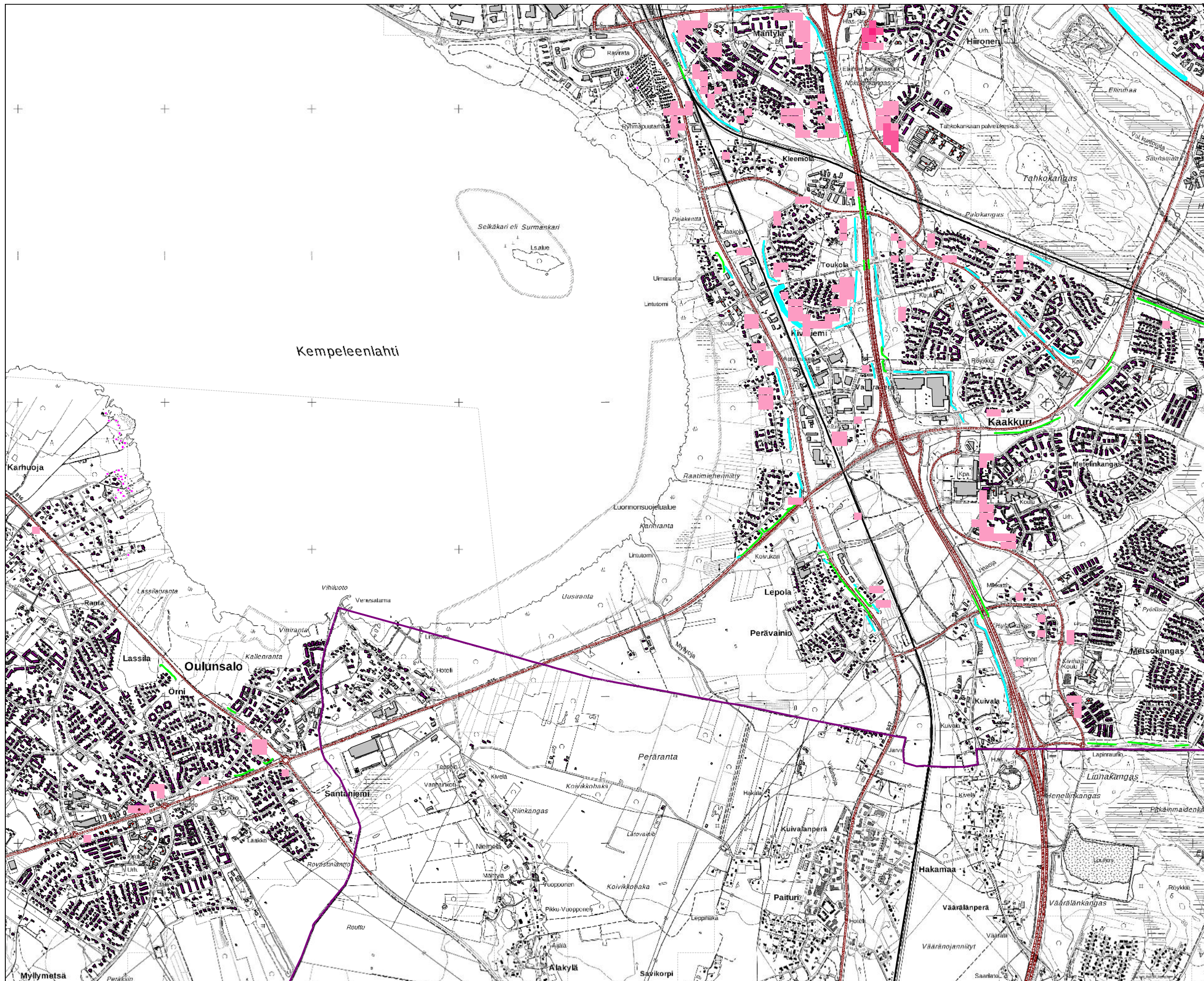


Pohjoismaiset  
Tieliikenne- ja  
Raideliikennemelun  
Laskentamallit,  
laskentakorkeus 2m

Mittakaava 1: 25 000 (A3)



WSP Finland Oy  
29.8.2017

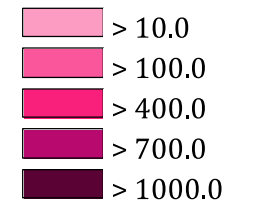




**OULUN KAUPUNGIN  
MELUNTORJUNNAN  
TOIMINTASUUNNITELMA  
2017**

YHTEISMELUN  
(tie- ja raideliikennemelu)

Altistumistiheys (LAeq)  
Päiväaikana klo 07-22:



Laskettu kaavalla  
"Asukasluku \* kerroin"

Kertoimet saatu  
altistumistiheystasosta:  
- yli 55 dB --> kerroin "1"  
- yli 60 dB --> kerroin "3"  
- yli 65 dB --> kerroin "10"

Laskentaruudukon  
koko 50x50m

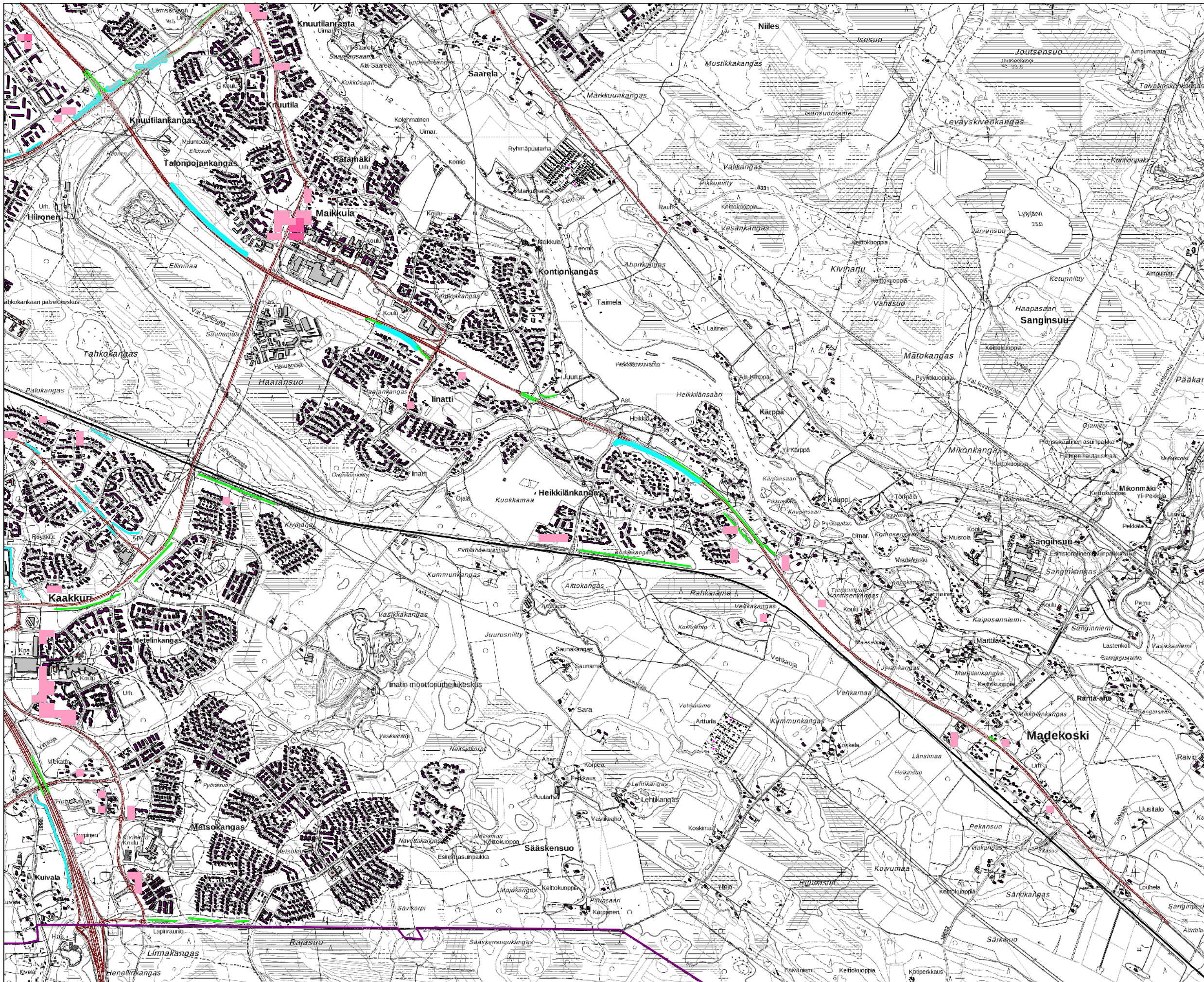
- Hoito- ja oppilaitokset
- Vapaa-ajan rakennukset
- Asuinrakennukset
- Meluidat ja -kaiteet
- Meluvallit

Pohjoismaiset  
Tieliikenne- ja  
Raideliikennemelun  
Laskentamallit,  
laskentakorkeus 2m

Mittakaava 1: 25 000 (A3)



WSP Finland Oy  
29.8.2017

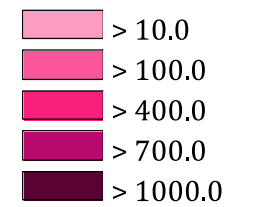




**OULUN KAUPUNGIN  
MELUNTORJUNNAN  
TOIMINTASUUNNITELMA  
2017**

YHTEISMELUN  
(tie- ja raideliikennemelu)






Altistumistiheys (LAeq)  
Päiväaikana klo 07-22:



Laskettu kaavalla  
"Asukasluku \* kerroin"

Kertoimet saatu  
altistumistiheystasosta:  
- yli 55 dB --> kerroin "1"  
- yli 60 dB --> kerroin "3"  
- yli 65 dB --> kerroin "10"

Laskentaruudukon  
koko 50x50m

-  Hoito- ja oppilaitokset
-  Vapaa-ajan rakennukset
-  Asuinrakennukset
-  Meluidat ja -kaiteet
-  Meluvallit

Pohjoismaiset  
Tieliikenne- ja  
Raideliikennemelun  
Laskentamallit,  
laskentakorkeus 2m

Mittakaava 1: 25 000 (A3)



WSP Finland Oy  
29.8.2017

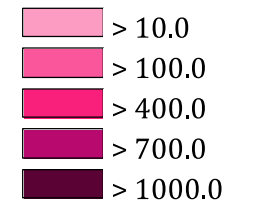




**OULUN KAUPUNGIN  
MELUNTORJUNNAN  
TOIMINTASUUNNITELMA  
2017**

YHTEISEMELUN  
(tie- ja raideliikennemelu)






Altistumistiheys (LAeq)  
Päiväaikana klo 07-22:



Laskettu kaavalla  
"Asukasluku \* kerroin"

Kertoimet saatu  
altistumistiheystasosta:  
- yli 55 dB --> kerroin "1"  
- yli 60 dB --> kerroin "3"  
- yli 65 dB --> kerroin "10"

Laskentaruudun  
koko 50x50m

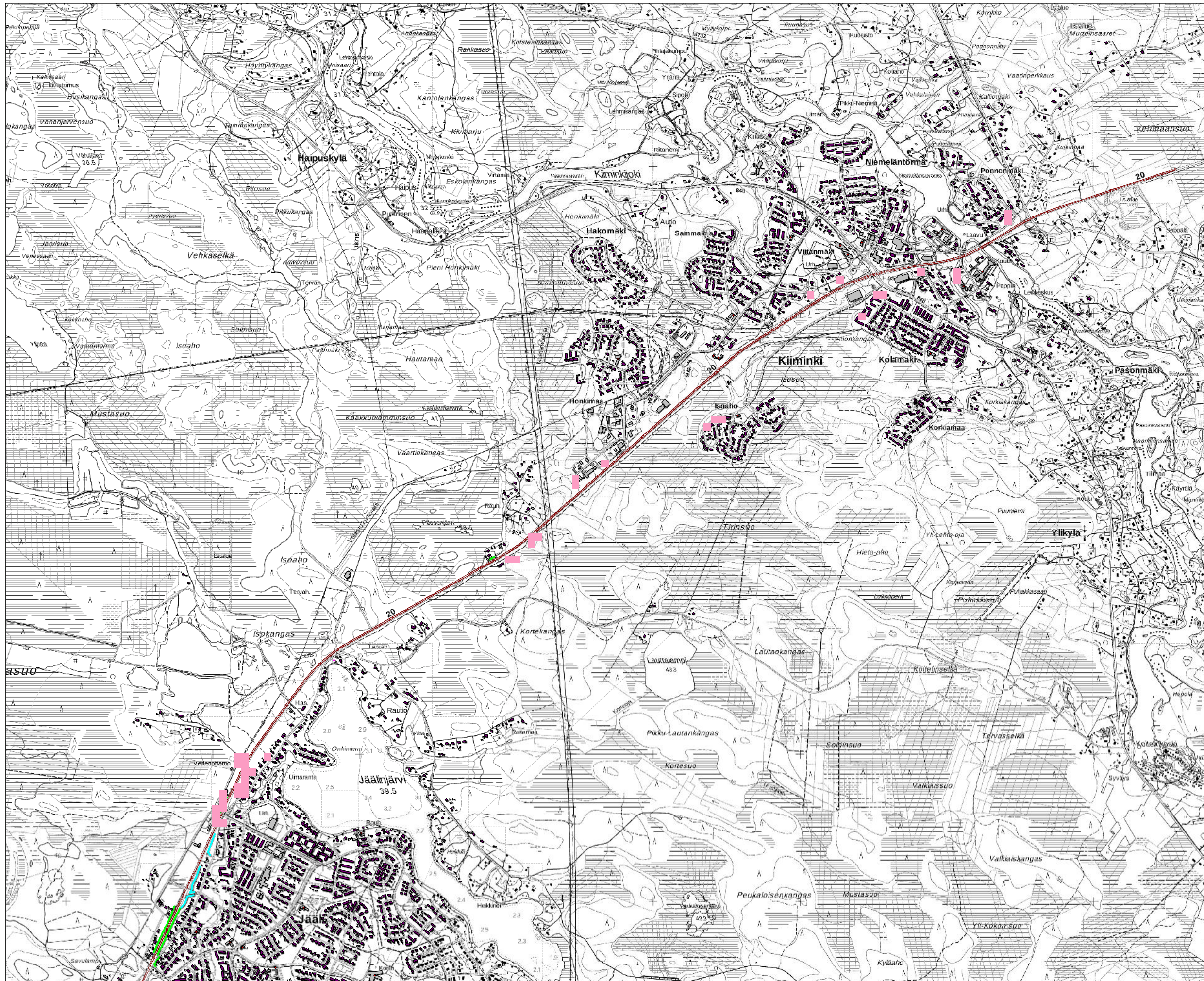
-  Hoito- ja oppilaitokset
-  Vapaa-ajan rakennukset
-  Asuinrakennukset
-  Meluaidat ja -kaiteet
-  Meluvallit

Pohjoismaiset  
Tieliikenne- ja  
Raideliikennemelun  
Laskentamallit,  
laskentakorkeus 2m

Mittakaava 1: 25 000 (A3)



WSP Finland Oy  
29.8.2017

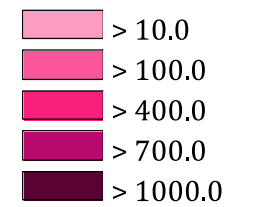




**OULUN KAUPUNGIN  
MELUNTORJUNNAN  
TOIMINTASUUNNITELMA  
2017**

YHTEISMELUN  
(tie- ja raideliikennemelu)

Altistumistiheys (LAeq)  
Yöaikana klo 22-07:



Laskettu kaavalla  
"Asukasluku \* kerroin"

Kertoimet saatu  
altistumistiheystasosta:  
- yli 50 dB --> kerroin "1"  
- yli 55 dB --> kerroin "3"  
- yli 60 dB --> kerroin "10"

Laskentaruudukon  
koko 50x50m

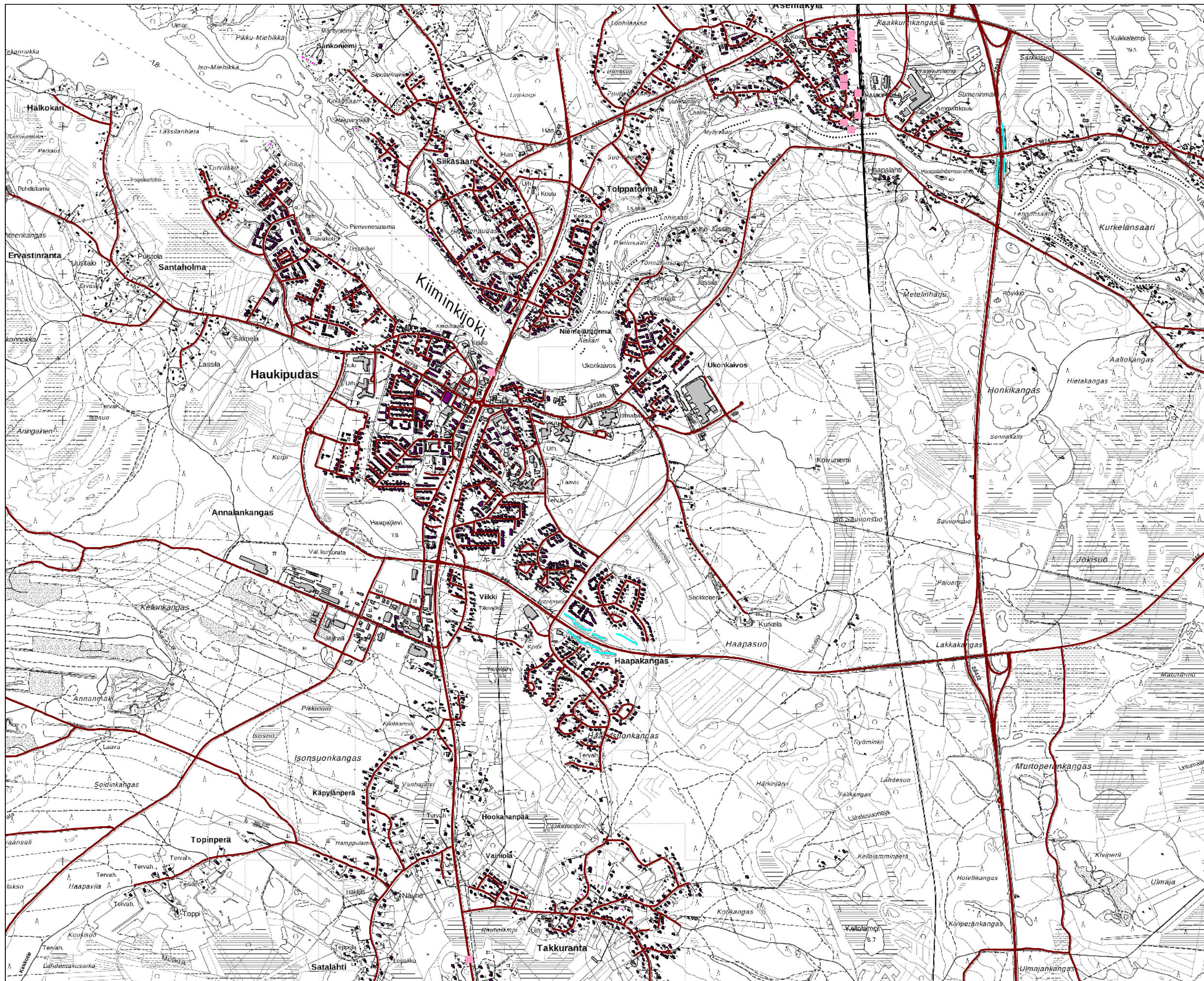
- Hoito- ja oppilaitokset
- Vapaa-ajan rakennukset
- Asuinrakennukset
- Meluaidat ja -kaiteet
- Meluvallit

Pohjoismaiset  
Tieliikenne- ja  
Raideliikennemelun  
Laskentamallit,  
laskentakorkeus 2m

Mittakaava 1: 25 000 (A3)



WSP Finland Oy  
29.8.2017

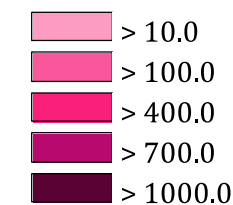




**OULUN KAUPUNGIN  
MELUNTORJUNNAN  
TOIMINTASUUNNITELMA  
2017**

YHTEISMELUN  
(tie- ja raideliikennemelu)

Altistumistiheys (LAeq)  
Yöaikana klo 22-07:



Laskettu kaavalla  
"Asukasluvu \* kerroin"

Kertoimet saatu  
altistumistiheystasosta:  
- yli 50 dB --> kerroin "1"  
- yli 55 dB --> kerroin "3"  
- yli 60 dB --> kerroin "10"

Laskentaruudukon  
koko 50x50m

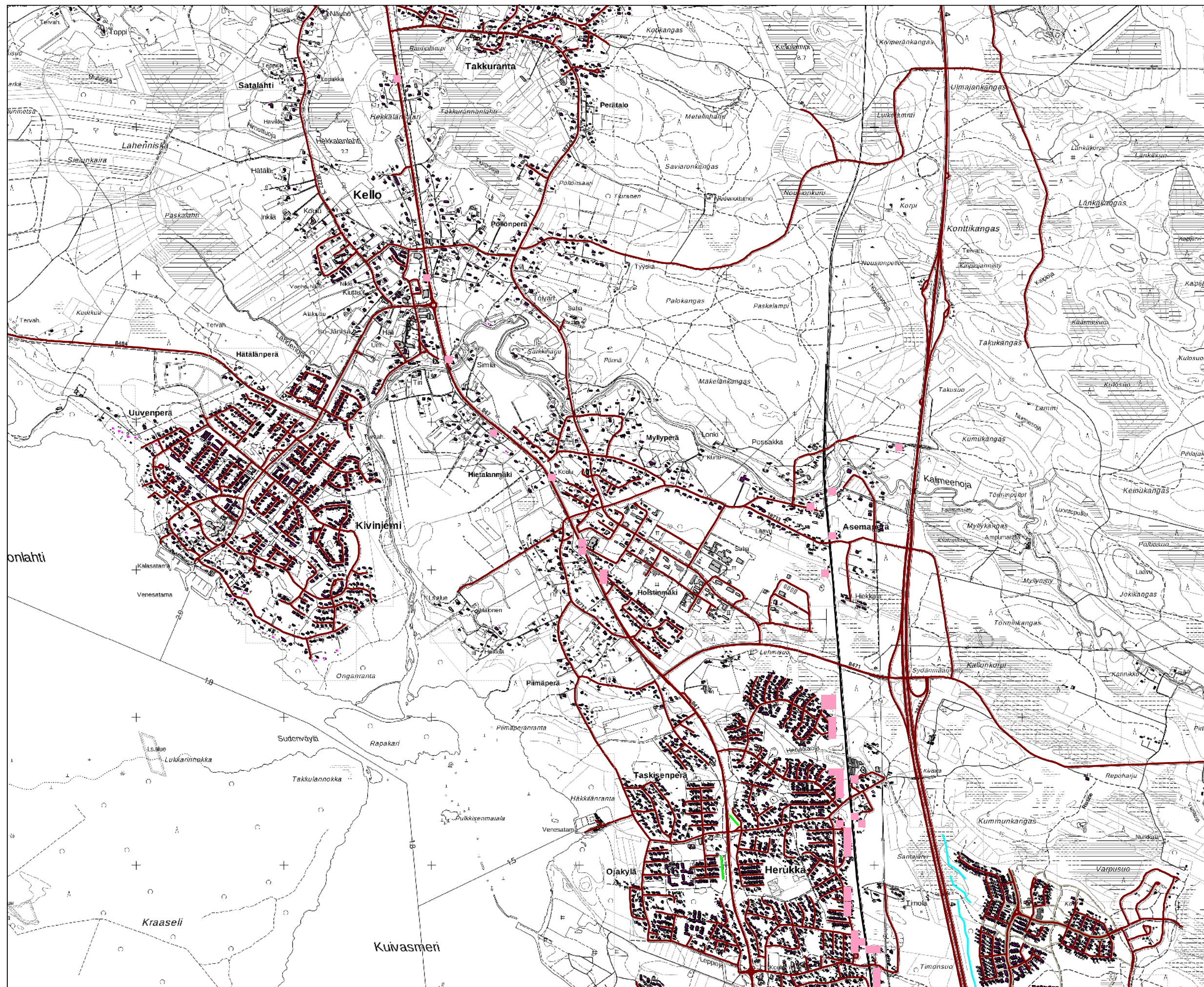
- Hoito- ja oppilaitokset
- Vapaa-ajan rakennukset
- Asuinrakennukset
- Meluaidat ja -kaiteet
- Meluvallit

Pohjoismaiset  
Tieliikenne- ja  
Raideliikennemelun  
Laskentamallit,  
laskentakorkeus 2m

Mittakaava 1: 25 000 (A3)



WSP Finland Oy  
29.8.2017





**OULUN KAUPUNGIN  
MELUNTORJUNNAN  
TOIMINTASUUNNITELMA  
2017**

YHTEISMELUN  
(tie- ja raideliikennemelu)

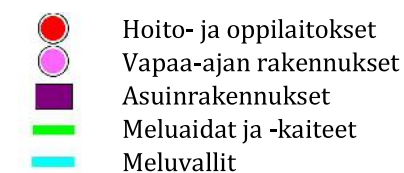
Altistumistiheys (LAeq)  
Yöaikana klo 22-07:



Laskettu kaavalla  
"Asukasluku \* kerroin"

Kertoimet saatu  
altistumistiheystasosta:  
- yli 50 dB --> kerroin "1"  
- yli 55 dB --> kerroin "3"  
- yli 60 dB --> kerroin "10"

Laskentaruudukon  
koko 50x50m

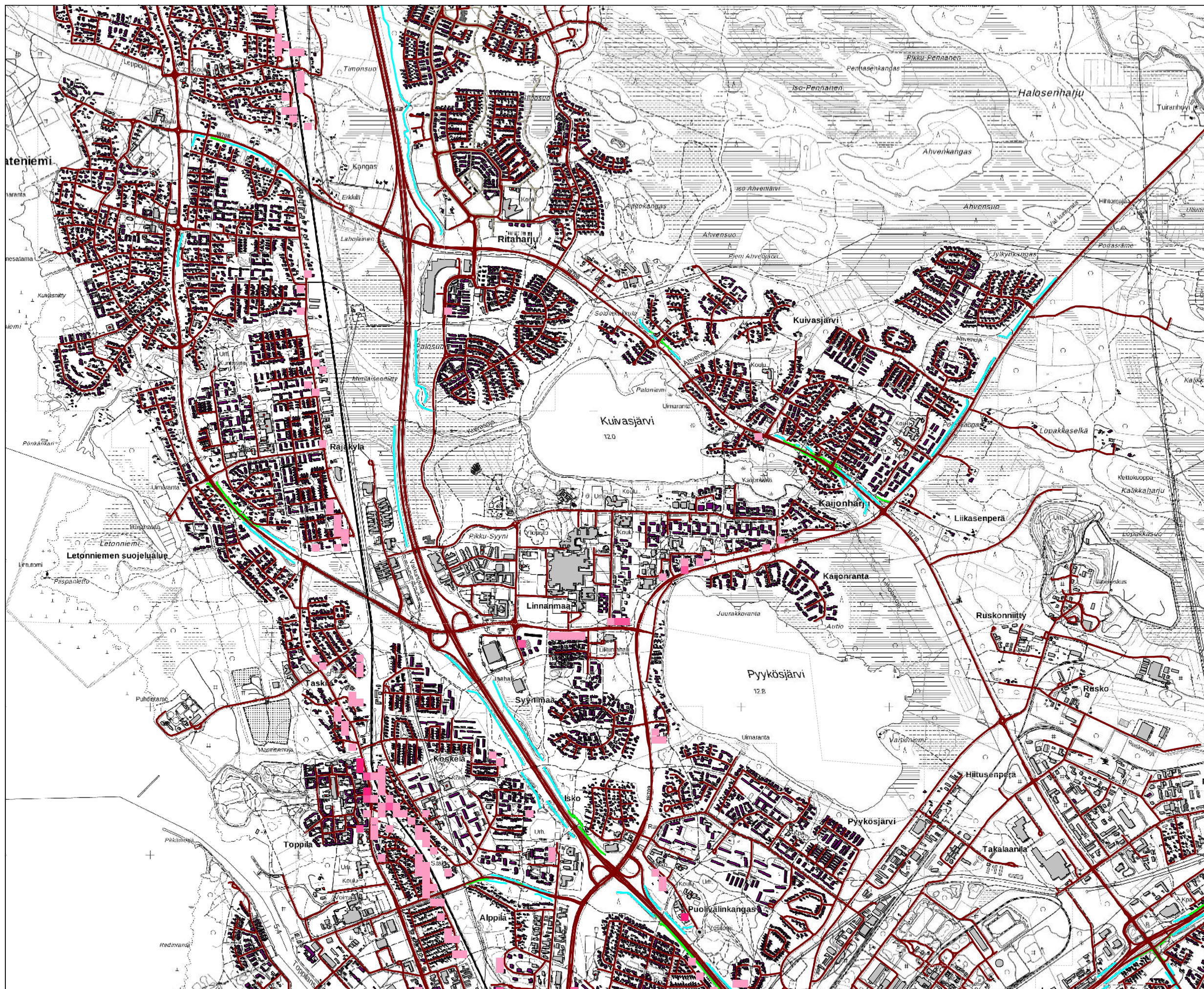


Pohjoismaiset  
Tieliikenne- ja  
Raideliikennemelun  
Laskentamallit,  
laskentakorkeus 2m

Mittakaava 1: 25 000 (A3)



WSP Finland Oy  
29.8.2017





# OULUN KAUPUNGIN MELUNTORJUNNAN TOIMINTASUUNNITELMA 2017

YHTEISMELUN  
(tie- ja raideliikennemelu)

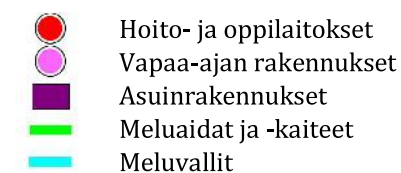
Altistumistiheys (LAeq)  
Yöaikana klo 22-07:



Laskettu kaavalla  
"Asukasluku \* kerroin"

Kertoimet saatu  
altistumistiheystasosta:  
- yli 50 dB --> kerroin "1"  
- yli 55 dB --> kerroin "3"  
- yli 60 dB --> kerroin "10"

Laskentaruudukon  
koko 50x50m

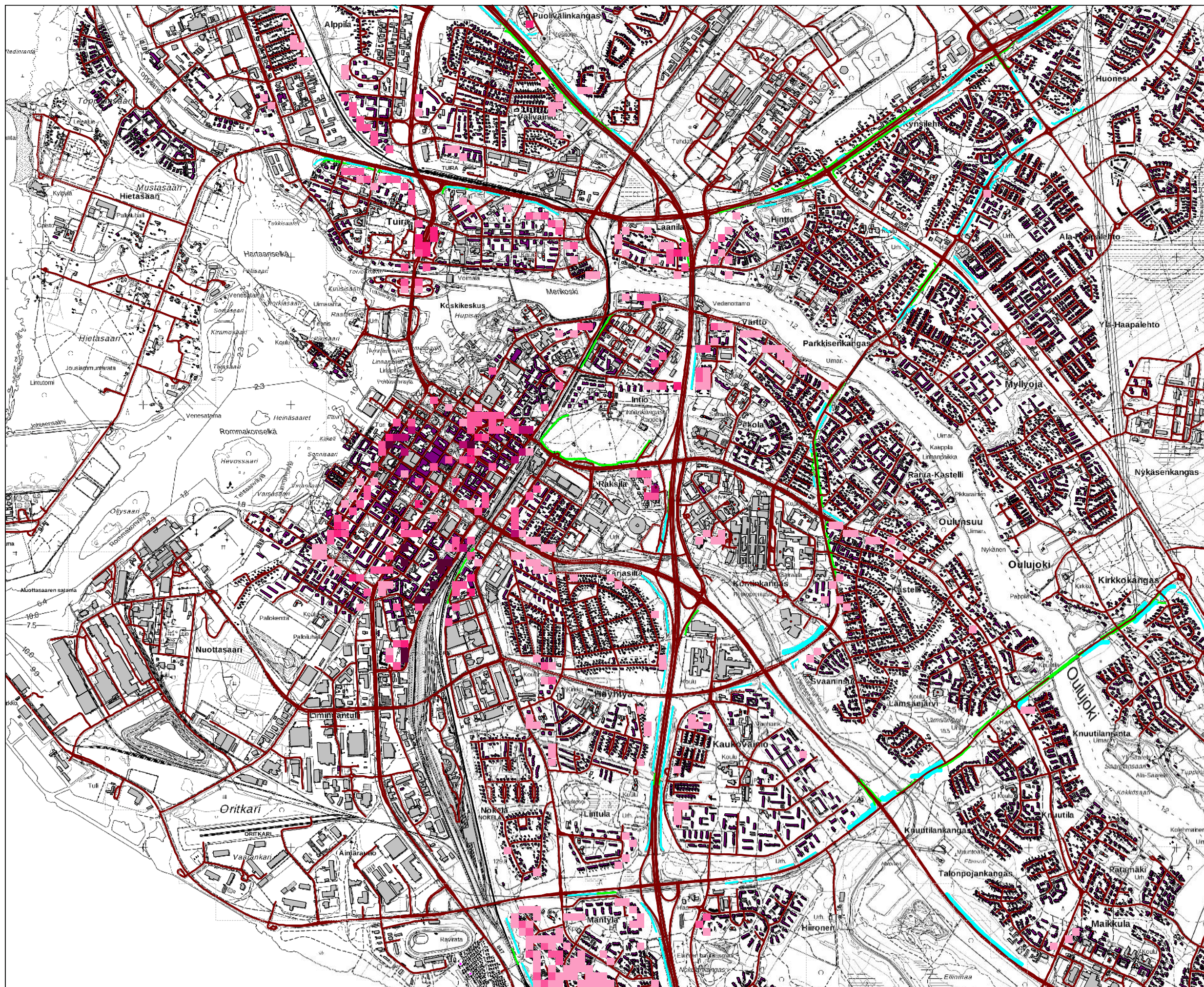


Pohjoismaiset  
Tieliikenne- ja  
Raideliikennemelun  
Laskentamallit,  
laskentakorkeus 2m

Mittakaava 1: 25 000 (A3)



WSP Finland Oy  
29.8.2017

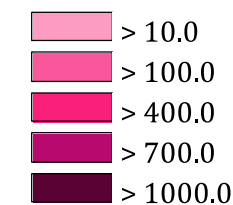




**OULUN KAUPUNGIN  
MELUNTORJUNNAN  
TOIMINTASUUNNITELMA  
2017**

YHTEISMELUN  
(tie- ja raideliikennemelu)

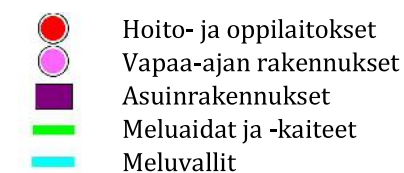
Altistumistiheys (LAeq)  
Yöaikana klo 22-07:



Laskettu kaavalla  
"Asukasluku \* kerroin"

Kertoimet saatu  
altistumistiheystasosta:  
- yli 50 dB --> kerroin "1"  
- yli 55 dB --> kerroin "3"  
- yli 60 dB --> kerroin "10"

Laskentaruudukon  
koko 50x50m

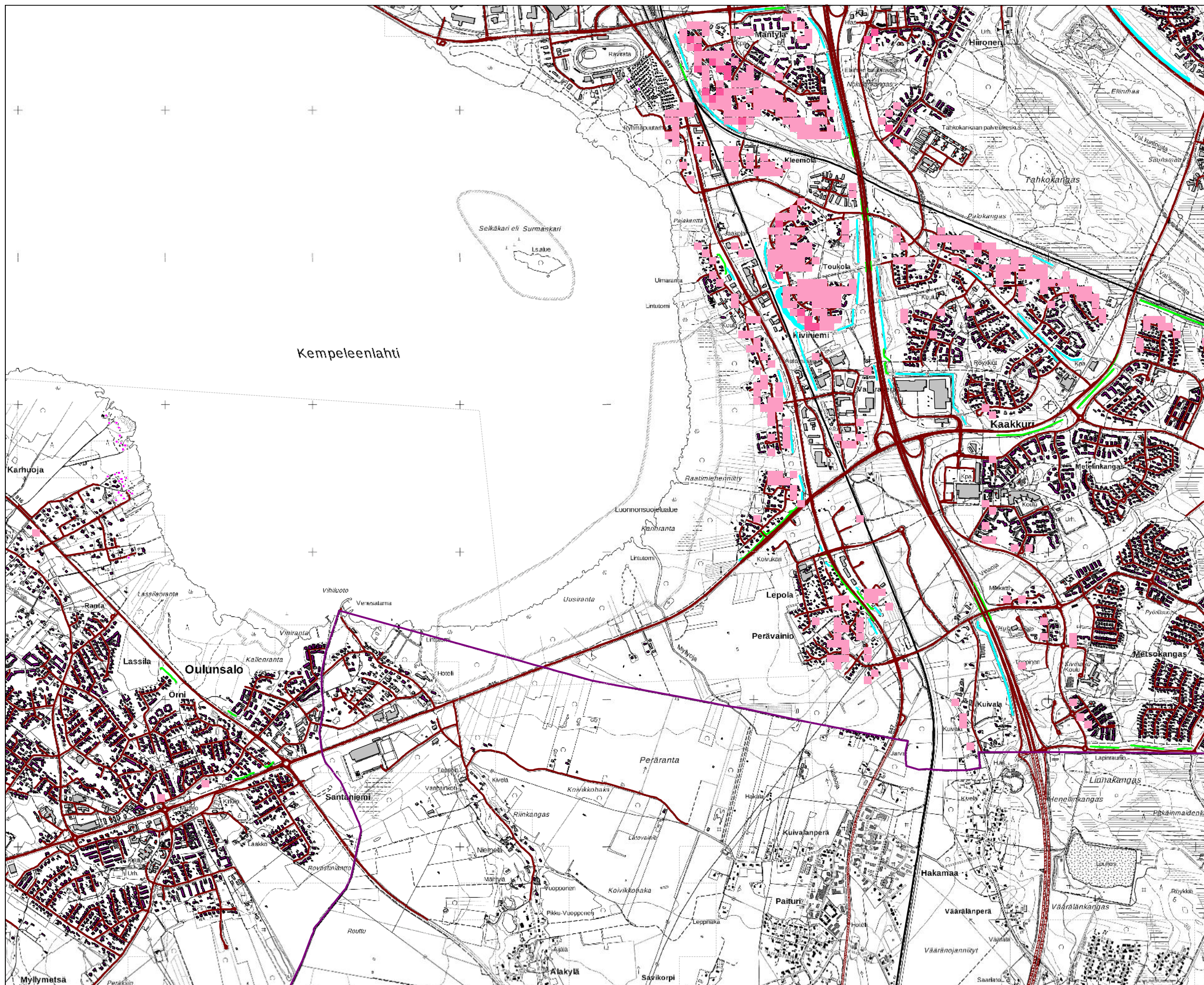


Pohjoismaiset  
Tieliikenne- ja  
Raideliikennemelun  
Laskentamallit,  
laskentakorkeus 2m

Mittakaava 1: 25 000 (A3)



WSP Finland Oy  
29.8.2017





**OULUN KAUPUNGIN  
MELUNTORJUNNAN  
TOIMINTASUUNNITELMA  
2017**

YHTEISMELUN  
(tie- ja raideliikennemelu)

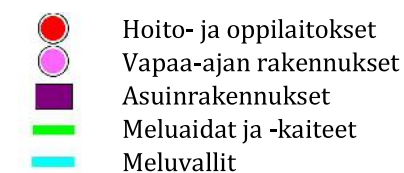
Altistumistiheys (LAeq)  
Yöaikana klo 22-07:



Laskettu kaavalla  
"Asukasluku \* kerroin"

Kertoimet saatu  
altistumistiheystasosta:  
- yli 50 dB --> kerroin "1"  
- yli 55 dB --> kerroin "3"  
- yli 60 dB --> kerroin "10"

Laskentaruudukon  
koko 50x50m

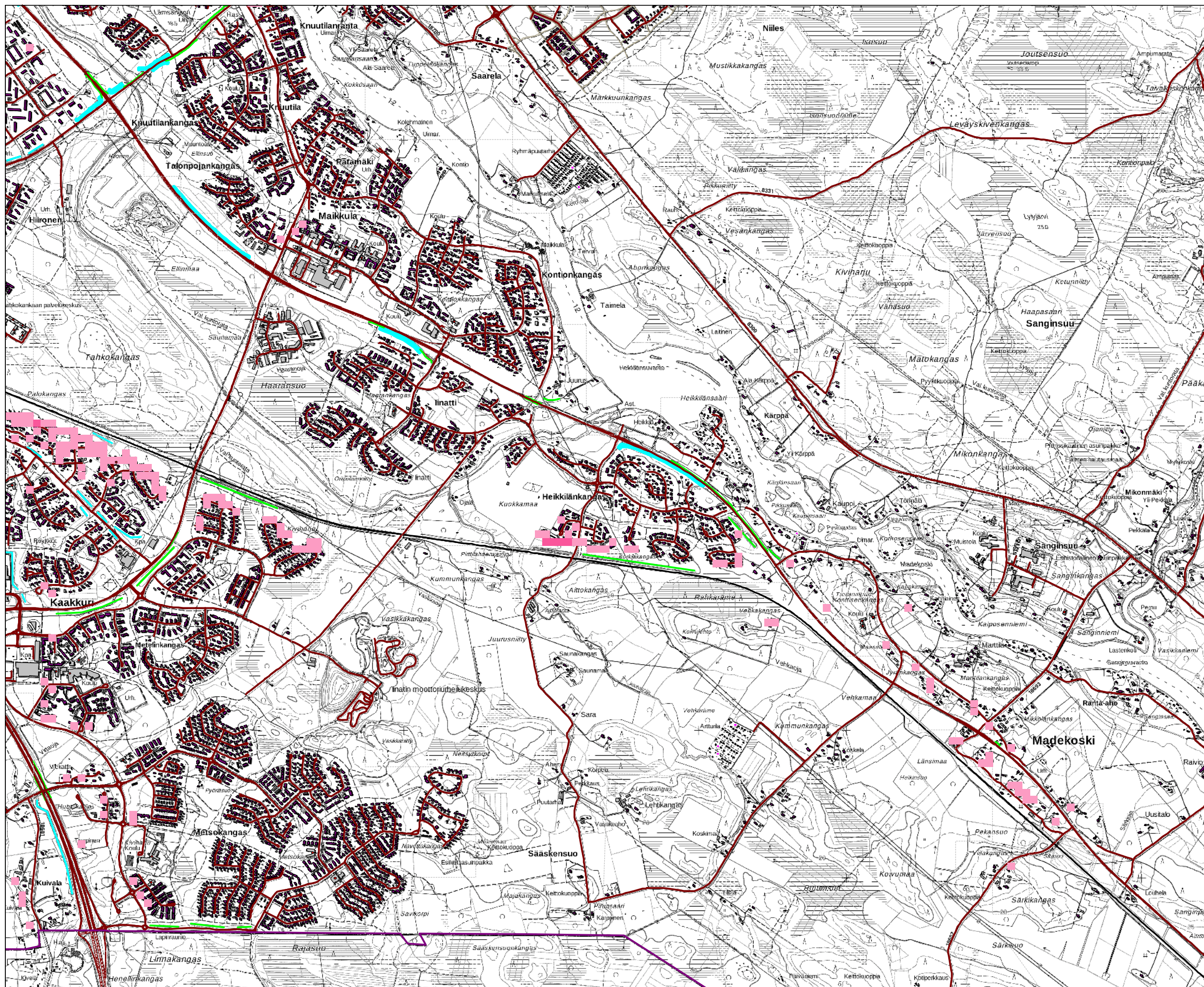


Pohjoismaiset  
Tieliikenne- ja  
Raideliikennemelun  
Laskentamallit,  
laskentakorkeus 2m

Mittakaava 1: 25 000 (A3)



WSP Finland Oy  
29.8.2017

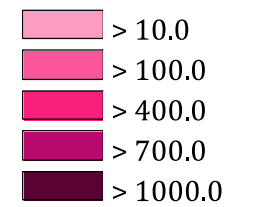




**OULUN KAUPUNGIN  
MELUNTORJUNNAN  
TOIMINTASUUNNITELMA  
2017**

YHTEISMELUN  
(tie- ja raideliikennemelu)






Altistumistiheys (LAeq)  
Yöaikana klo 22-07:



Laskettu kaavalla  
"Asukasluku \* kerroin"

Kertoimet saatu  
altistumistiheystasosta:  
- yli 50 dB --> kerroin "1"  
- yli 55 dB --> kerroin "3"  
- yli 60 dB --> kerroin "10"

Laskentaruudukon  
koko 50x50m

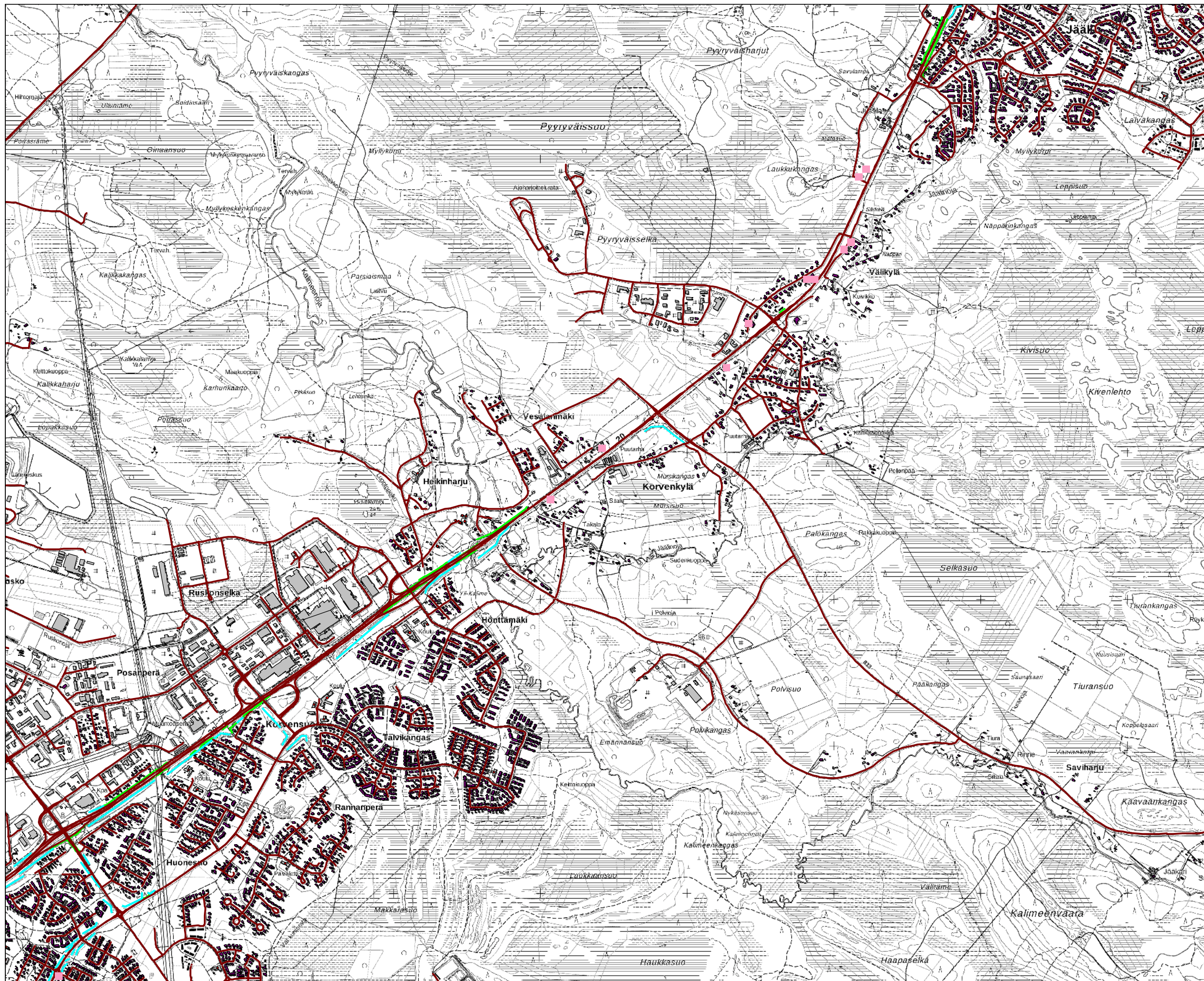
-  Hoito- ja oppilaitokset
-  Vapaa-ajan rakennukset
-  Asuinrakennukset
-  Meluidat ja -kaiteet
-  Meluvallit

Pohjoismaiset  
Tieliikenne- ja  
Raideliikennemelun  
Laskentamallit,  
laskentakorkeus 2m

Mittakaava 1: 25 000 (A3)



WSP Finland Oy  
29.8.2017





**OULUN KAUPUNGIN  
MELUNTORJUNNAN  
TOIMINTASUUNNITELMA  
2017**

YHTEISELMELUN  
(tie- ja raideliikennemelu)






Altistumistiheys (LAeq)  
Yöaikana klo 22-07:



Laskettu kaavalla  
"Asukasluke \* kerroin"

Kertoimet saatu  
altistumistiheystasosta:  
- yli 50 dB --> kerroin "1"  
- yli 55 dB --> kerroin "3"  
- yli 60 dB --> kerroin "10"

Laskentaruudukon  
koko 50x50m

-  Hoito- ja oppilaitokset
-  Vapaa-ajan rakennukset
-  Asuinrakennukset
-  Meluaidat ja -kaiteet
-  Meluvallit

Pohjoismaiset  
Tieliikenne- ja  
Raideliikennemelun  
Laskentamallit,  
laskentakorkeus 2m

Mittakaava 1: 25 000 (A3)



WSP Finland Oy  
29.8.2017

