

Meritullin laiturit

Huoltoliikenteen järjestämisen vaihtoehtoja

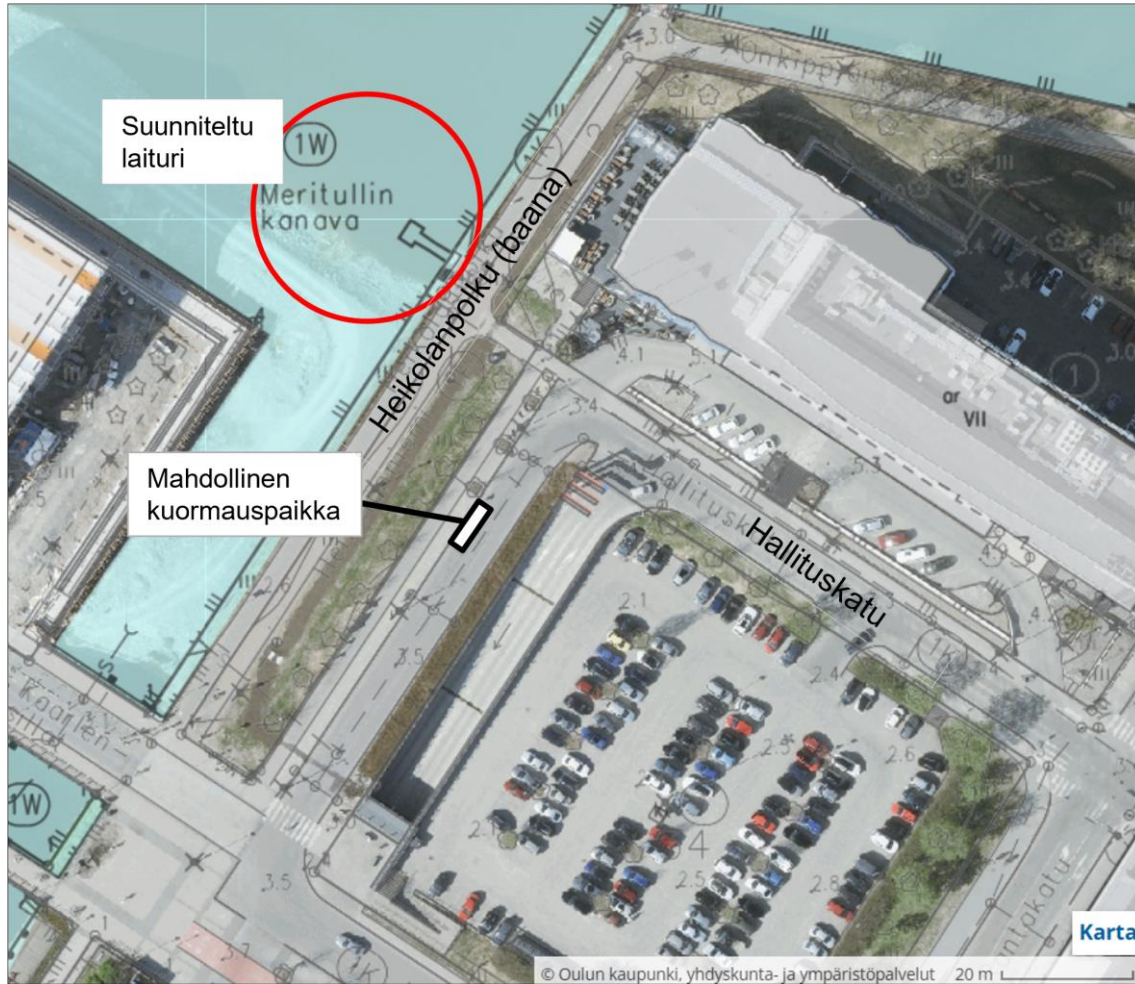


Yleistä

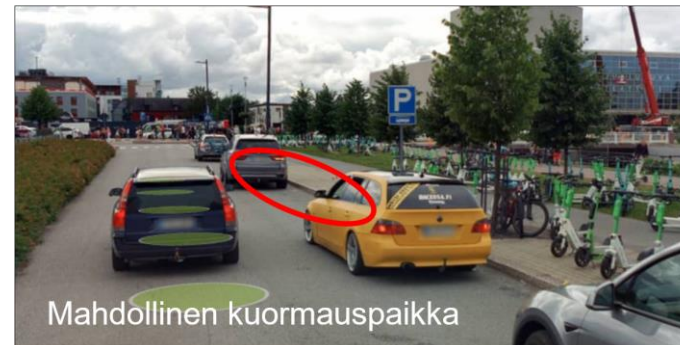
- Oulun kaupunki suunnittelee Meritullin alueen satamatoimintojen hajauttamista viiteen eri sijaintiin Meritullin, Kiikelin pohjois- ja eteläpuolen, Vänmanninsaaren ja Pokkisenväylän alueella (kuva).
- Laitureiden huoltoliikenteelle (veneilijöiden varusteiden kuljetus veneelle ja pois sekä ravintolalaivojen jakelu- ja muu huoltoliikenne) tarvitaan reitit.
- Suunnittelun lähtökohtana oli, että huoltoliikenteen reittien ei tarvitse ulottua laitureille asti, vaan 50-100 m kävelymatka on hyväksyttävä.
 - Tähän sisältyy riski, että veneilijät autoilevat tästä huolimatta laiturille saakka.
- Jalankulkijoiden ja pyöräilijöiden liikenneturvallisuus alueella voi heikentyä.



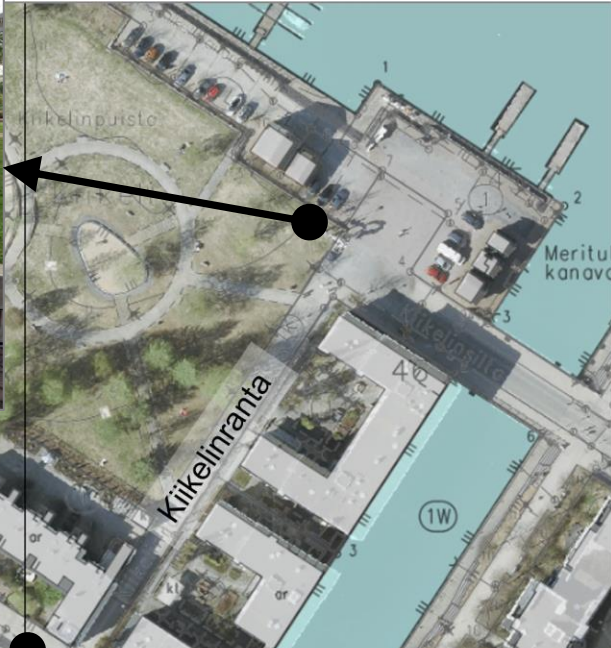
Pokkisenväylän laituri



- Pokkisenväylän laituri on tarkoitettu ensisijaisesti taksivene- liikenteelle sekä vierasvenesatamaksi kanooteille ja pienille veneille, joten huoltoliikenteen tarve on vähäinen.
- Jos laituriin sijoitetaan myös ravintolalaiva, tulee sen jakelu- ja muu huoltoliikenne suunnitella siten, että se ei haittaa Hallituskadun jatkeena olevan jalkakäytävän tai baanan liikennettä.
- Alueen jakeluliikennettä varten voidaan osoittaa kuormaus- paikka lyhentämällä nykyistä linja-autojen pysäköintialuetta pohjoispäästä.
- Riskinä, että tästä huolimatta laiturille autoillaan baanaa tai Hallituskadun jatkeena olevaa jalkakäytävää pitkin.



Kiikelin eteläpuolen laituri

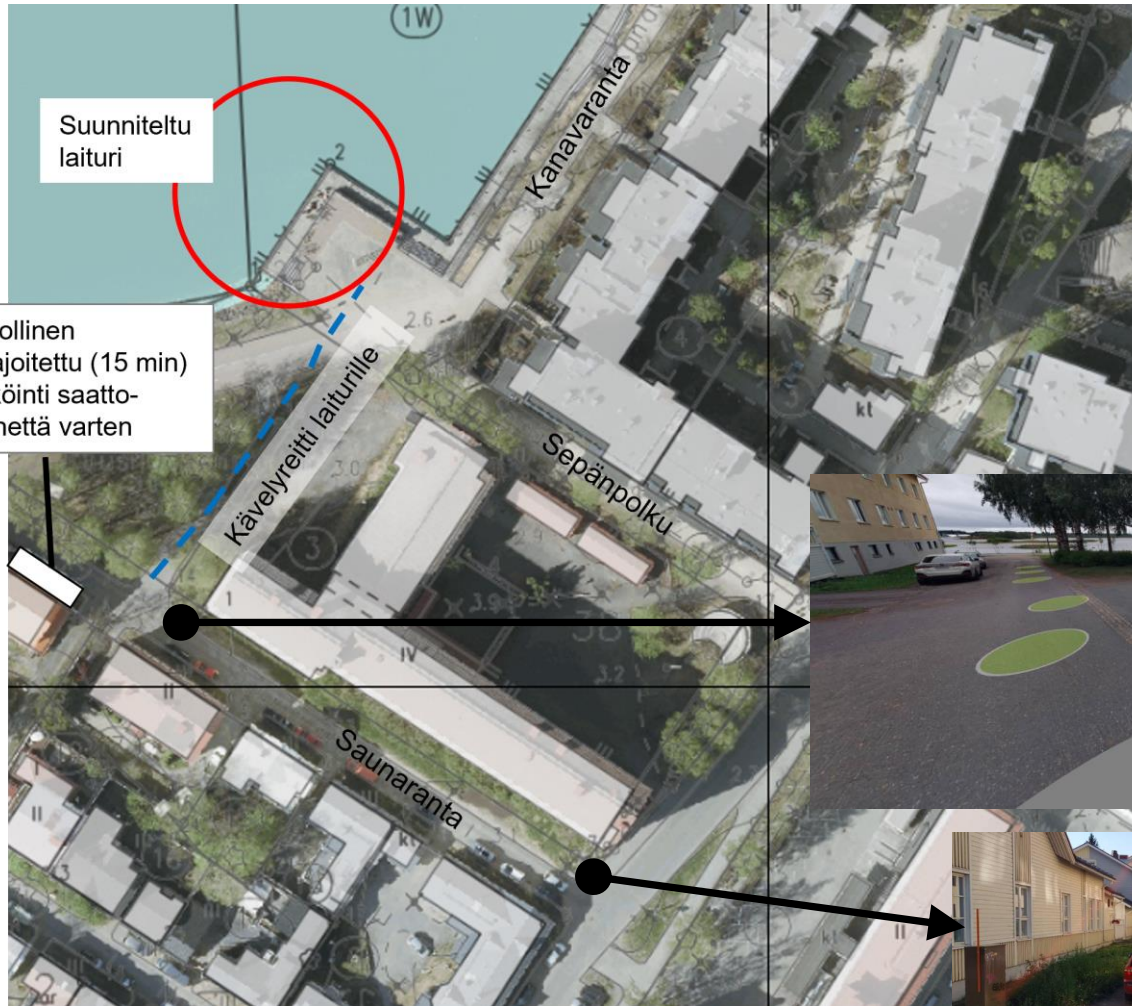


Suunniteltu
laituri

- Kiikelin eteläpuolen laiturin huoltoliikenne on sujuvinta hoitaa Kiikelinranta-kadun kautta, joka on jo nykytilassa tontille suuntautuvan moottoriajoneuvoliikenteen käytössä.
 - Kiikelinranta on asemakaavassa jalankululle ja polkupyöräilylle varattu katu, jolla tontille ajo on sallittu.
- Laiturin luo ei voi järjestää pysäköintipaikkoja, vaan ainoastaan mahdollistaa pysäyttämisen ajoneuvon kuormaamista ja kuorman purkamista varten.
- Tervaraitin kautta kulkeva yhteys ei ole mahdollinen, koska se kulkisi yhdistettyä pyörätietä ja jalkakäytävää pitkin ja muodostaisi alueelle uuden moottoriajoneuvoliikenteen yhteyden.

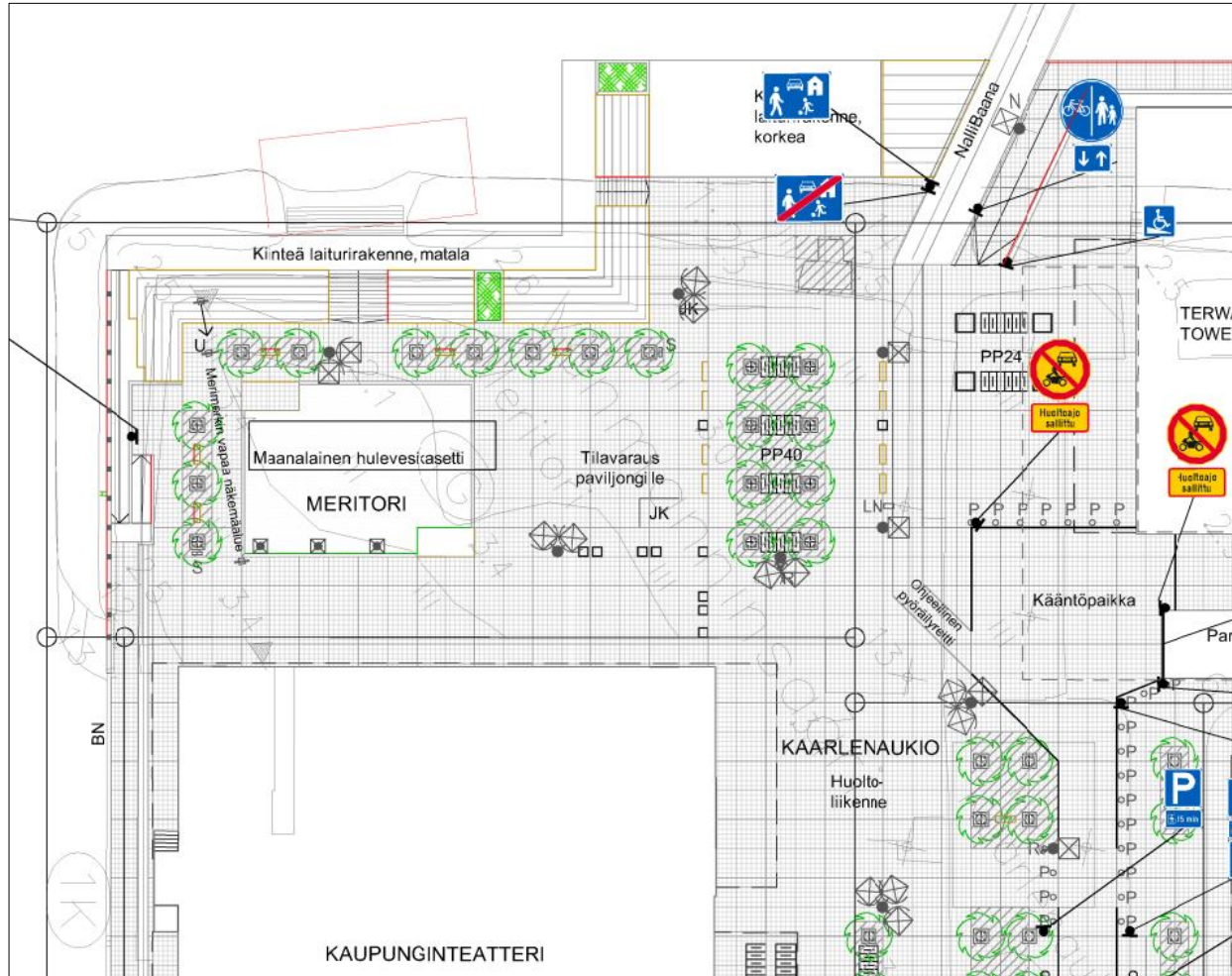


Meritullin laituri



- Meritullin laiturin huoltoliikenne on mahdollista hoitaa Saunaranta-kadun kautta, joka on jo nykytilassa tonteille suuntautuvan moottoriajoneuvoliikenteen käytössä
 - Saunaranta on asemakaavassa jalankululle ja polkupyöräilylle varattu katu, jolla tontille ajo on sallittu.
- Nykytilassa Saunarannassa on pysäköinti kielletty kadun pohjoisreunalla.
- Kävelymatkaa kadun päästä laiturille tulee noin 70 m.
 - Sepänpolun tai Kanavarannan kautta kulkevan yhteyden osoittaminen huoltoliikenteen käyttöön ei ole mahdollista, koska kyseessä on yhdistetty pyörätie ja jalkakäytävä.
 - Riskinä on, että laiturille tästä huolimatta autoillaan Sepänpolkua, Kanavarantaa tai Saunarannan päässä olevaa puistokäytävää pitkin.

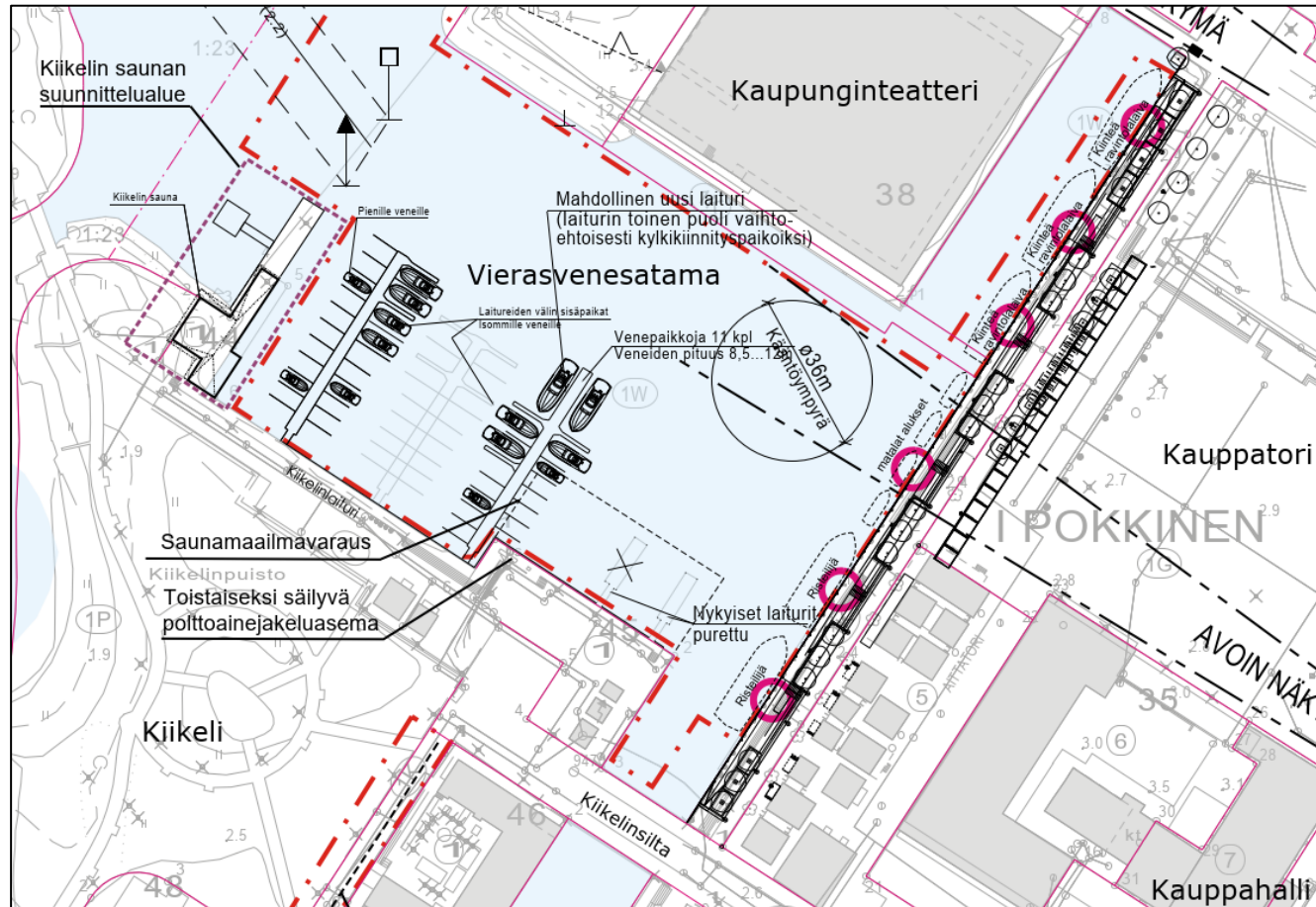
Vänmanninsaaren laituri



Vänmanninsaaren katu- ja ympäristösuunnitelma 13.2.2024.

- Vänmanninsaaren laituri on tarkoitettu vieraileville risteilijöille ja taksiveneille lyhytaikaiseen pysäköintiin, joten huollon tarve laiturialueelle pitäisi olla vähäinen.
- Vänmanninsaaren liikenteenohjaussuunnitelmassa Vänmanninsaari on osoitettu pihakaduksi.
- Laiturin huoltoliikenne on mahdollista hoitaa Meritorin kautta (kuva).
- Riskinä voi olla huoltoliikenteen risteäminen alueen ajoittain runsaan jalankulun ja pyöräliikenteen kanssa sekä mahdolliset tapahtumat Meritorilla.

Kiikelin vierasvenesatama ja Torinrannan laituripaikat



- Kiikelin vierasvenesataman ja mahdollisen uuden laiturin huoltoliikenne voidaan hoitaa Kiikelin sillan ja Kiikelinlaiturin kautta samalla tavalla kuin nykytilassa.
- Torinrannan laituripaikkojen huoltoliikenne on suositeltavaa hoitaa kauppatorin tai torin pysäköintialueen kautta.
- Jos kuitenkin rakenteilla olevan rantabulevardin kävelykadulla sallitaan huoltoajo, on suositeltavaa, että huoltoajo on sallittu vain tiettyyn kellonaikaan ruuhka-aikojen ulkopuolella.

Yhteenveto

- Esitetyistä laitureiden sijainneista Kiikelin etelä- ja pohjoispuolen laitureille sekä Vänmanninsaaren laiturille on mahdollista autoilla jo nykyisin moottoriajoneuvoliikenteen käytössä olevaa väylää pitkin.
- Torinrannan ravintolalaivojen huoltoliikenne voidaan toteuttaa kauppatorin kautta.
- Meritullin kotivenesataman ja Pokkisenväylän mahdollisen ravintolalaivan sijainnissa on riskinä, että laiturille autoillaan jalkakäytäviä, pyöräteitä tai puistokäytäviä pitkin, vaikka laiturille ei olisi osoitettu pysäköintiä.
 - Laiturihankkeen jatkosuunnittelussa tutkitaan mahdollisuutta asemakaava-muutokseen ja sitä kautta liikenneturvallisuuden parantamiseen.