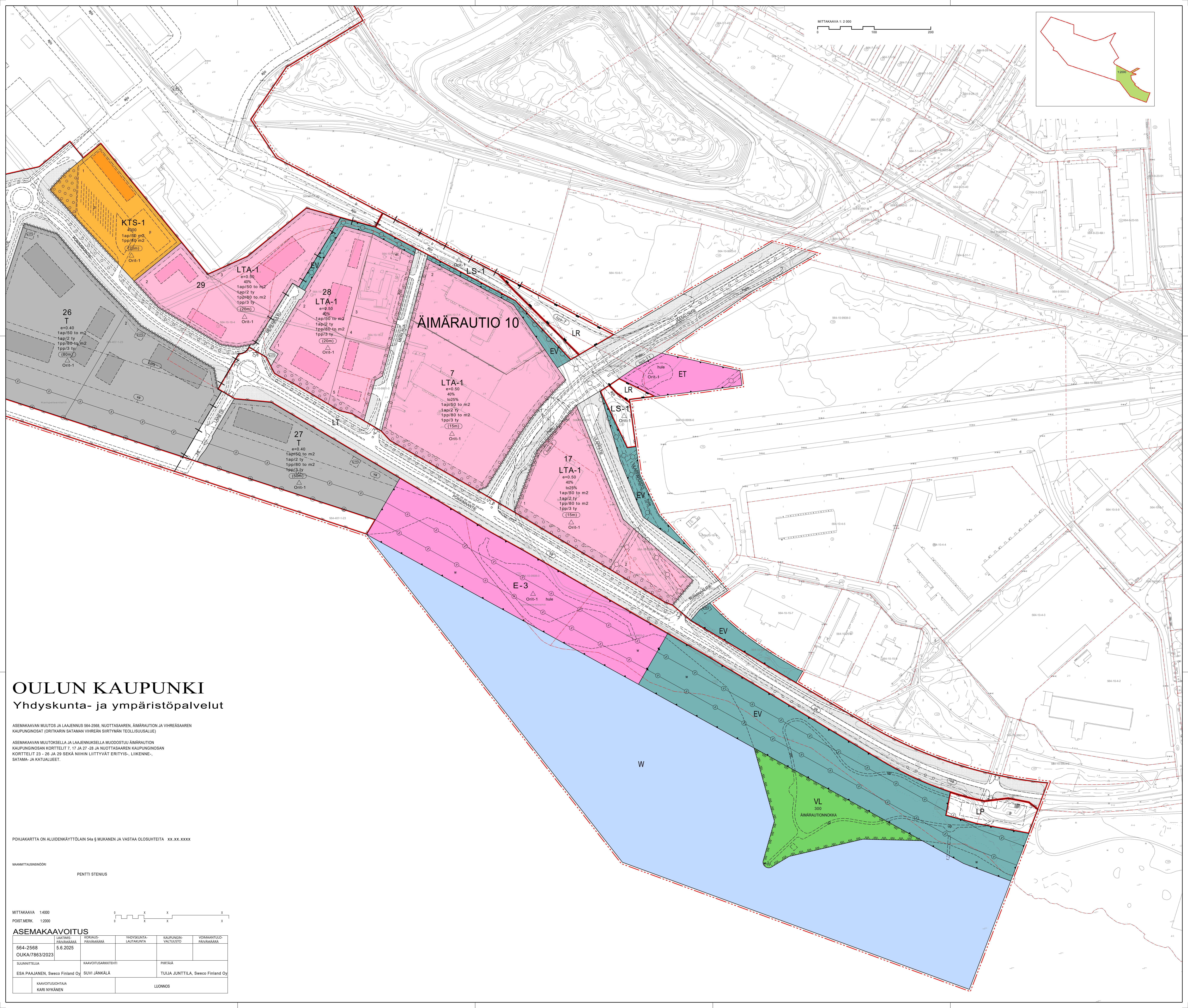
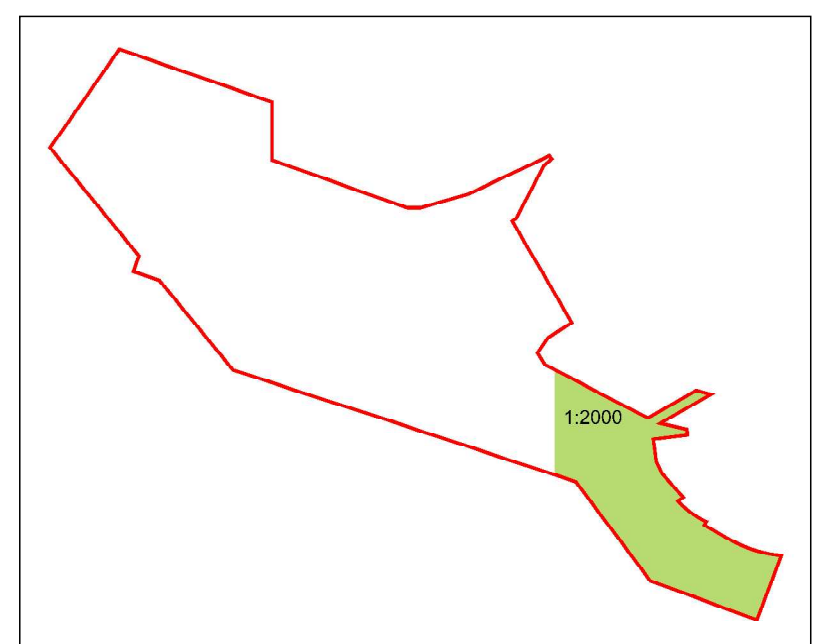


MITTAKAAVA 1:2 000



# OULUN KAUPUNKI

## Yhdyskunta- ja ympäristöpalvelut

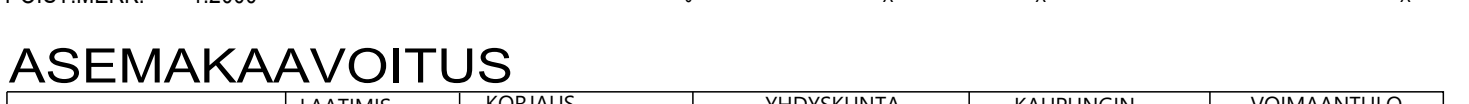
ASEMAKAAVAN MUUTOS JA LAAJENNUS 564-2568, NUOTTASAAREN, ÄIMÄRAUTION JA VIHREÄSAAREN KAUPUNGINOSAT (ORITKARIN SATAMAN VIHREÄN SIIRTYMÄN TEOLLISUUSALUE)

ASEMAKAAVAN MUUTOKSELLA JA LAAJENNUKSELLA MUODOSTUU ÄIMÄRAUTION KAUPUNGINOSAN KORTTELIT 7, 17 JA 27-29 JA NUOTTASAAREN KAUPUNGINOSAN KORTTELIT 23 - 26 JA 29 SEKÄ NIIHIN LIITTYVÄT ERITYIS-, LIIKENNE-, SATAMA- JA KATUALUEET.

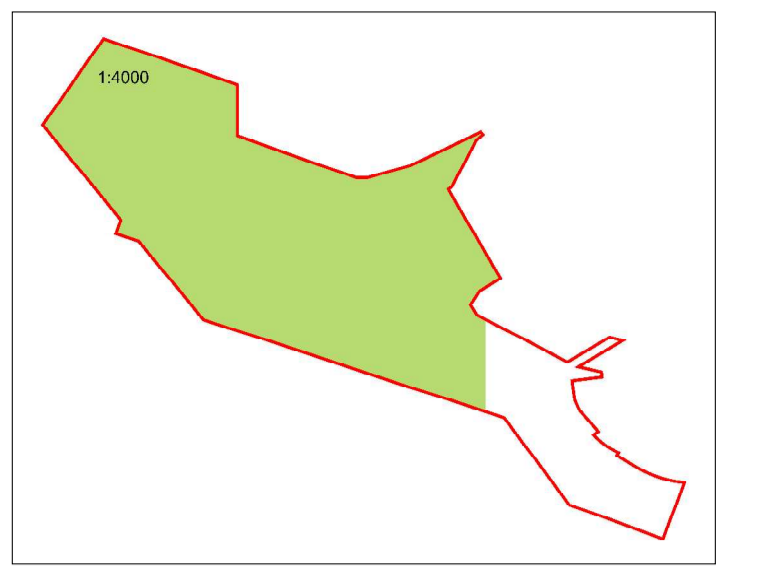
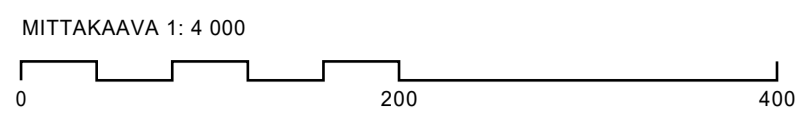
POHJAKARTTA ON ALUIDENKÄYTTÖLAIN 56a § MUKANEN JA VASTAA OLOSUhteita xx.xx.xxxx

MAANMITTAUSNOORI  
PENTTI STENIUS

MITTAKAAVA 1:4000  
POIST.MERK. 1:2000



ASEMAKAAVOITUS				
LAATINUT PÄIVÄMÄÄRÄ	KORJAUS- PÄIVÄMÄÄRÄ	YHDYSKUNTA- LAUTAKUNTA	KAUPUNGIN- VALTUUSTO	VOIMAANTULO- PÄIVÄMÄÄRÄ
564-2568 OUKA/7863/2023	5.6.2025			
SUUNNITTELIJA	KAAVOITUSARKKITEHTI	PIIRTAJÄ		
ESA PAAJANEN, Sweco Finland Oy	SUVI JÄNKÄLÄ	TUIJA JUNTILA, Sweco Finland Oy		
KAAVOITUSOHITAJA KARI NYKÄNEN	LUONNOS			



# OULUN KAUPUNKI

## Yhdyskunta- ja ympäristöpalvelut

ASEMAKAAVAN MUUTOS JA LAAJENNUS 564-2568, NUOTTASAAREN, ÄIMÄRAUTION JA VIHREÄSAAREN KAUPUNGINOSAT (ORITKARIN SATAMAN VIHREÄN SIIRTYMÄN TEOLLISUUSALUE)

ASEMAKAAVAN MUUTOKSELLA JA LAAJENUKSELLA MUODOSTUU ÄIMÄRAUTION KAUPUNGINOSAN KORTTEELIT 7, 17 JA 27-28 JA NUOTTASAAREN KAUPUNGINOSAN KORTTEELIT 23 - 26 JA 29 SEKÄ NIIHIIN LIITTYVÄT ERITYIS-, LIIKENNE-, SATAMA- JA KATUALUEET.

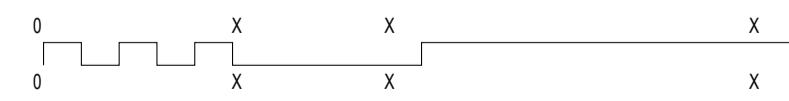
POHJAKARTTA ON ALUIDENKÄYTTÖLAIN 54a § MUKANEN JA VASTAA OLOSUHTEITA xx.xx.xxxx

MAANMITTAUSINSINööri

PENTTI STENIUS

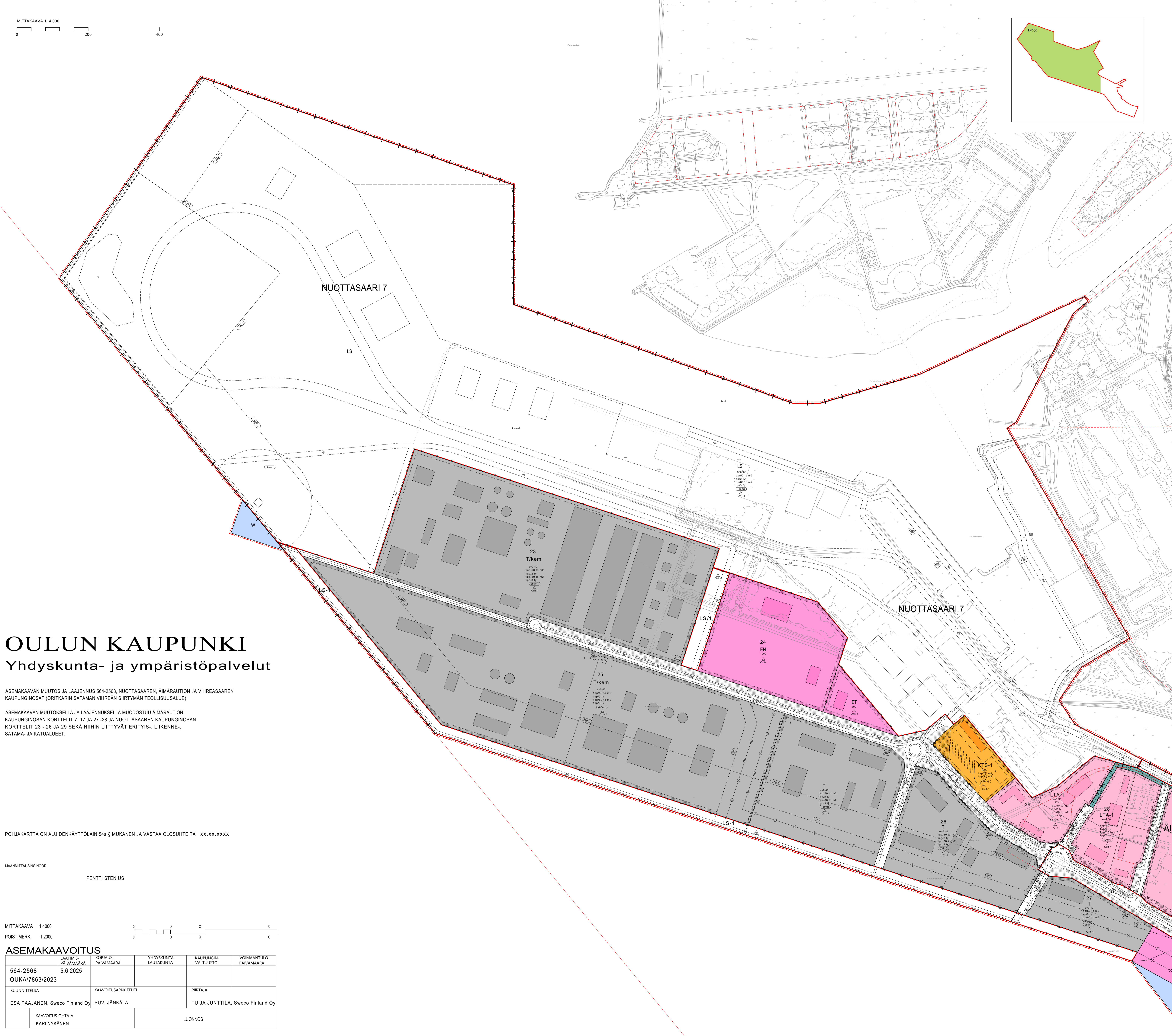
MITTAKAAVA 1:4000

POIST.MERK. 1:2000

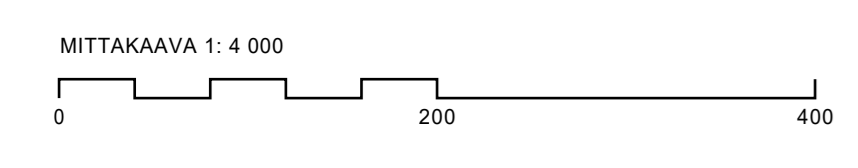


### ASEMAKAAVOITUS

LAATIMIS- PÄIVÄMÄÄRÄ	KORJAUS- PÄIVÄMÄÄRÄ	YHDYSKUNTA- LAUTAKUNTA	KAUPUNGIN- VALTUUSTO	VOIMAANTULO- PÄIVÄMÄÄRÄ
564-2568 OUKA/7863/2023				
SUUNNITTELIJA	KAAVOITUSARKKITEHTI	PIIRTAJA		
ESA PAAJANEN, Sweco Finland Oy	SUVI JÄNKÄLÄ	TUIJA JUNTTILA, Sweco Finland Oy		
KAAVOITUSOHJATAJA KARI NYKÄNEN	LUONNOS			







# OULUN KAUPUNKI

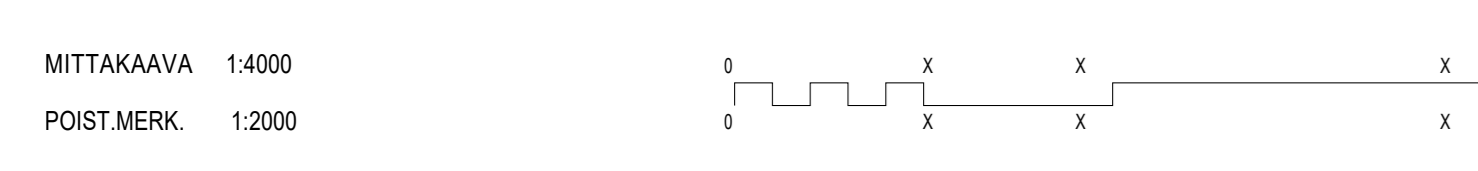
## Yhdyskunta- ja ympäristöpalvelut

ASEMAKAAVAN MUUTOS JA LAAJENNUS 564-2568, NUOTTASAAREN, ÄIMÄRAUTION JA VIHREÄSAREN KAUPUNGINOSAT (ORITKARIN SATAMAN VIHREÄN SIIRTYMÄN TEOLLISUUSALUE)

ASEMAKAAVAN MUUTOKSELLA JA LAAJENNUKSELLA MUODOSTUU ÄIMÄRAUTION KAUPUNGINOSAN KORTTELEIT 7, 17 JA 27-29 JA NUOTTASAAREN KAUPUNGINOSAN KORTTELEIT 23 - 26 JA 29 SEKÄ NIIHIN LIITTYVÄT ERITYIS-, LIIKENNE-, SATAMA- JA KATUALUEET.

POHJAKARTTA ON ALUIDENKÄYTTÖLAIN 549 § MUKANEN JA VASTAA OLOSUhteita xx.xx.xxxx

MAANMITTAUSKIRJOITUS  
PENTTI STENIUS



ASEMAKAAVOITUS				
LAATIMIS- PÄIVÄMÄÄRÄ	KORJAUS- PÄIVÄMÄÄRÄ	YHDYSKUNTA- LAUTAKUNTA	KAUPUNGIN- VALTUUSTO	VOIMAANTULO- PÄIVÄMÄÄRÄ
564-2568 OUKA/7863/2023	5.6.2025			
SUUNNITTELIJA	KAIVOITUSARKKITEHTI	PIIRTAJA		
ESA PAAJANEN, Sweco Finland Oy	SUVI JÄNKÄLÄ	TUJJA JUNTILLA, Sweco Finland Oy		
KAIVOITUSOHITAJA KARI NYKÄNEN		LUONNOS		

