

20.2.2025

Lomakkeen käyttötarkoitus			
Maanhankinta <input type="checkbox"/>	Kaavoitus <input type="checkbox"/>	Tontinluovutus <input checked="" type="checkbox"/>	Muu <input type="checkbox"/>
Selvityksen laatija	Sini Selin	Pvm	20.2.2025

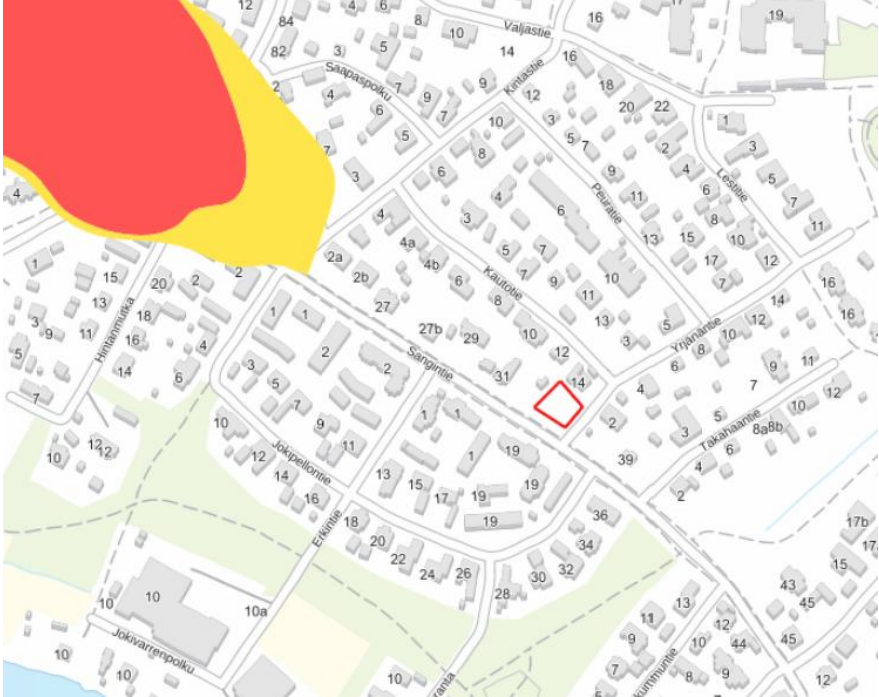
Kohteen perustiedot			
Kohde	Rakentamaton tontti	Kiinteistörekisteritunnus	564-67-21-19
Osoite	Sangintie 35, Hintta, Oulu	Pinta-ala	681

**Kartta**



**Kuvat 1-3. Kohteen sijainti ja kaavoitus**

Kohteen kuvaus	
Maanomistus/hallinta	Oulun kaupunki (lainhuutotodistus)
Kaavoitus ja nykyinen maankäyttö	Asemakaava, AO Erillispientalojen korttelialue Asemakaava on hyväksytty 25.3.2002

20.2.2025

	<p>Tehokkuus: <math>e=0,22+t0,05</math>                  Rakennusoikeus: 184 k-m<sup>2</sup>                  Rakentamaton rakennuspaikka, joka on hyötypuutarhakäytössä.</p>
<b>Maankäytön tulevat muutokset</b>	Rakennuspaikka, asemakaavan mukainen tontti
<b>Alueella olevat rakennukset ja rakenteet.</b> (lämmitysmuoto, mahdolliset säiliöt)	<p>Maanmittauslaitos suorittanut kohteessa teknisen katselmuksen 17.6.2024. Kohde on ollut viereisen kiinteistön piha- ja puutarhakäytössä. Kohteen rakennettavuus on hyvä, se on tasaista maata, sille on valmis liittymä kadulta, eikä kohteessa ole purettavia rakennuksia. Mitään erityisiä tulevia rakennuskustannuksia korottavia tekijöitä ei ole havaittu.</p> <p>Ympäristö:                  Tontti sijaitsee lähellä Oulun ydinkeskustaa ja on arvostetulla kaupunginosan alueella. Alue on käytännössä täyteen rakennettu ainakin nykyisen kaavoituksen ja tonttijaon perusteella. Alueella käydään kuitenkin suhteellisen vilkasta kauppaa vanhoista purkukuntoisista rakennuksista ja rakennuspaikoista.</p> <p>Tontti on tullut kaupungin omistukseen 27.11.2024.</p>
<b>Maa- ja kallioperä</b>	<p>Oulun seudun hienorakeisten sulffaattimaiden ennustemalli: happaman sulffaattimaan esiintyminen ei ole todennäköistä (GTK).</p> 
<b>Pinta- ja pohjavedet</b>	Ei sijaitse pohjavesialueella.
<b>Suojelualueet</b>	Ei ole suojelualueita.



Tiedot toimintahistoriasta	
<p><b>Vanhojen peruskarttojen ja ilmakuvienv tarkastelu</b></p> <p>Ilmakuva 2024 Ilmakuva 2022 Viistoilmakuva 2024, 2 kpl Ilmakuva 2020 Ilmakuva 2018 Ilmakuva 2012 Ilmakuva 2009 Ilmakuva 2004 Ilmakuva 1990 Ilmakuva 1939</p>	<p>Ilmakuva 2024</p>  <p>Viistoilmakuva 2024</p> 



20.2.2025

Viistoilmakuva 2024



Ilmakuva 2022





20.2.2025

Ilmakuva 2020



Ilmakuva 2018

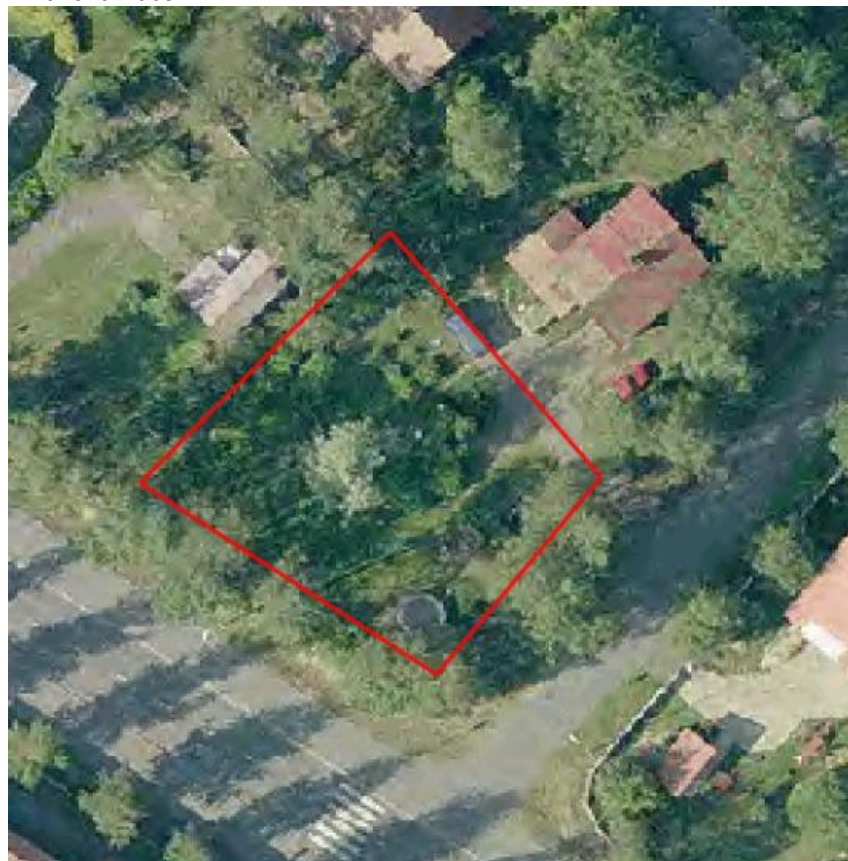


20.2.2025

Ilmakuva 2012



Ilmakuva 2009





20.2.2025

Ilmakuva 2004



Ilmakuva 1990



20.2.2025

Ilmakuva 1939

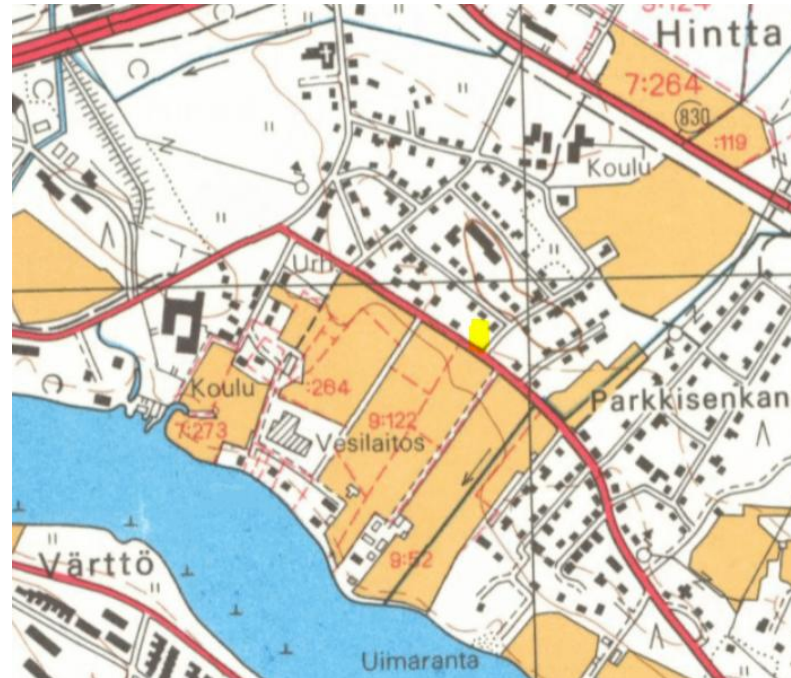


Peruskartta 1953





Peruskartta 1981



Peruskartta 1996



**Tiedot toimintahistoriasta**

Alue on ollut piha- ja puutarhakäytössä.

20.2.2025

<b>Kuuluuko kohde MATTI-rekisteriin?</b> (ID)	Ei kuulu.
<b>Yhteyshenkilöt</b> (haastattelut, lisätiedot ym)	Sini Selin/ Oulun kaupunki
<b>Naapuruston riskikohteet</b>	Ei tiedossa lähietäisyydellä.

<b>Johtopäätökset</b>		
Ei ole tarvetta tarkemmalle PIMA-tutkimukselle		
<b>Tarvitaanko kohdealueelle laajempi historiaselvitys?</b>	<b>Kyllä</b> <input type="checkbox"/>	<b>Ei</b> <input checked="" type="checkbox"/>
<b>Tarvitaanko kohdealueelle maaperä- tai pohjavesitutkimuksia?</b>	<b>Kyllä</b> <input type="checkbox"/>	<b>Ei</b> <input checked="" type="checkbox"/>

Lähteet:

GTK, Maankamara-tietopalvelu <http://gtkdata.gtk.fi/maankamara/>

Maanmittauslaitos, Vanhat painetut kartat –tietopalvelu <http://vanhatpainetutkartat.maanmittauslaitos.fi/>