

Oulun kaupunki, yhdyskuntalautakunta, Mikroliikenneluvan ehdot (9.12.2025 § 520)

Toimintakausi

Vuosittainen sähköpotkulautojen toimintakausi Oulussa on 1.5.-31.10. välinen aika. Talviaikaista käyttöä ja ajoneuvojen säilyttämistä kaduilla ja yleisillä alueilla ei sallita välttämättömistä kunnossapito- ja liikenneturvallisuuksista. Toimintakautta voidaan kuitenkin pidentää kauden alusta tai lopusta kaupungin kirjallisella päätöksellä, jos sääolosuhteet sallivat. Tällöin sähköpotkulautojen lukumäärää on rajoitettava niin, että ne voidaan kerätä pois 48 h sisällä kaupungin pyynnöstä. Kaupunki voi vaatia palvelun tilapäistä keskeyttämistä sääolosuhteiden perusteella.

Pysäköintiehdot

Kaupunki rajoittaa sähköpotkulautojen pysäköintiä sellaisilla alueilla, joilla saattaa esiintyä kunnossapidollista ongelmaa ja alueilla, joilla pitää varmistaa liikenneturvallisuus ja esteetön liikkuminen. Kaupunki esittää kulloinkin voimassa olevat pysäköintirajoitukset verkkosivullaan osoitteessa <https://www.ouka.fi/sahkopotkulaudat>. Keskusta lähialueineen on pysäköintirajoitusalue (ns. pakotetun pysäköinnin aluetta). Pysäköintirajoitusalueilla pysäköinti on sallittua vain liikenteenohjauslaitteella (liikennemerkki ja/tai maalaus) merkittyihin sähköpotkulautojen pysäköintiruutuihin. Muita rajoitettuja alueita ovat esim. sillat, alikulut ja baanat. Rajoitetulle alueelle pysäköinti tulee estää teknisesti paikannukseen perustuen (geoaitaaminen). Muilla alueilla pysäköinnin tulee tapahtua tieliikennelain mukaisesti. Mikroliikenneluvan vastaisen pysäköinnin yhteydessä kaupunki voi tehdä sähköpotkulaudalle lainsäädännön mukaisen lähi- tai varastosiiirron ja periä siirrosta palveluntarjoajalta erillisen palveluhinnaston mukaisen taksan.

Keskustan pysäköintirajoitusalueen (pakotetun pysäköinnin alueen) käyttöönottoajankohdasta kaudella 2026 ilmoitetaan erikseen, kun pysäköintiruutujen maalausten ja liikennemerkkitöiden aikataulu on varmistunut.

Ajokieltoalueet ja -ajankohdat:

Sähköpotkulautojen toiminta-alueita rajoitetaan kävelyintensiivisillä alueilla liikenneturvallisuuden ja esteettömyyden perusteella. Kyseisillä ajokieltoalueilla sähköpotkulautojen toiminta pitää estää teknisesti paikannukseen perustuen (geoaitaus). Ajokieltoalueita ovat Hupisaaret Hupisaarenpolun yhdistettyä jalankulun ja pyöräilyn väylää lukuun ottamatta, Kiikeli, Kauppatori ja Nallikarin ranta-alue. Sähköpotkulautojen käyttö viikonloppuöisin on kielletty. Ajokielto on voimassa öisin perjantaista lauantaihin ja

lauantaista sunnuntaihin klo 00-05 välisenä aikana. Yöaikainen ajokielto on voimassa myös vappuna 1.5. klo 00-05.

Oulun kaupunki esittää kulloinkin voimassa olevat ajokieltoalueet verkkosivullaan osoitteessa <https://www.ouka.fi/sahkopotkulaudat>.

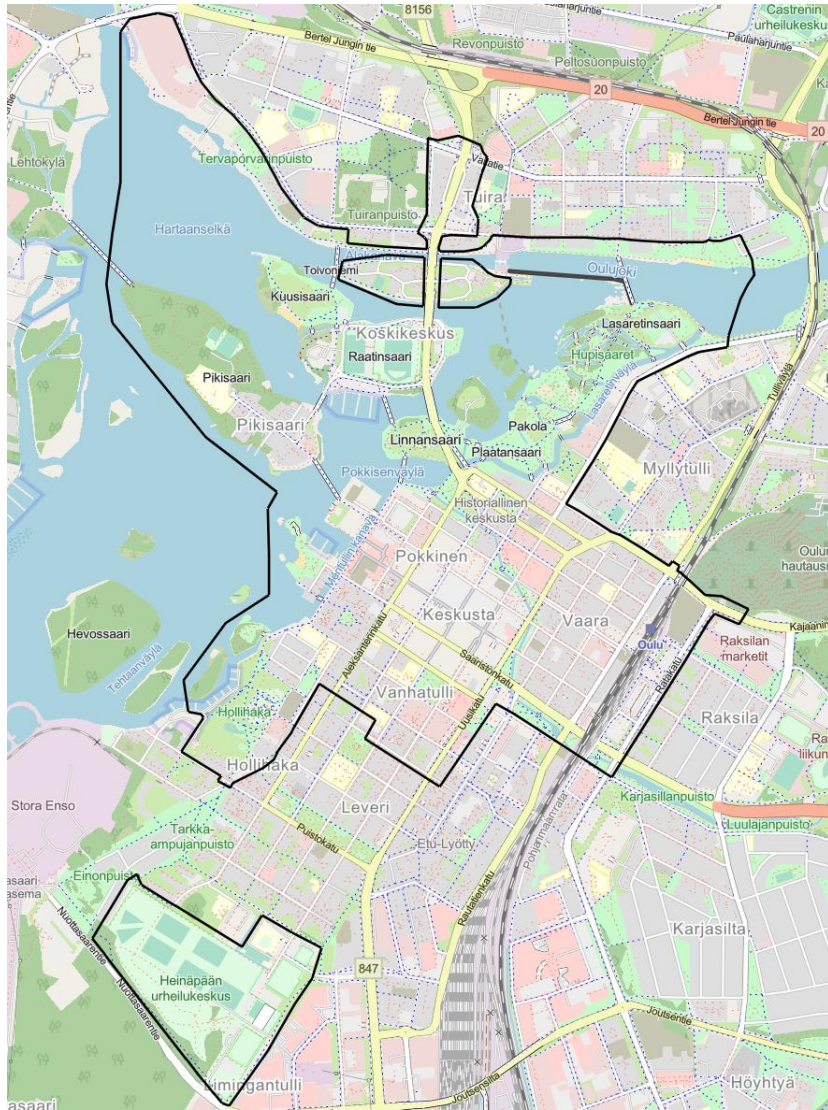
Nopeusrajoitukset

Sähköpotkulautojen enimmäisnopeuksia kävelyintensiivisillä alueilla (keskustan kävelykadut) rajoitetaan liikenneturvallisuuden perusteella. Nopeusrajoitusalueilla sähköpotkulautojen tekninen nopeus tulee rajoittaa max. 10 km/h nopeuteen. Yöaikainen nopeusrajoitus on koko toiminta-alueella voimassa arkiöisin maanantaista perjantaihin klo 00-05 liikenneturvallisuuden perusteella. Tällöin sähköpotkulautojen tekninen nopeus tulee rajoittaa max. 15 km/h nopeuteen. Nopeusrajoitusten tulee olla poissulkevat, eikä pelkästään ohjeelliset. Oulun kaupunki esittää kulloinkin voimassa olevat nopeusrajoitusalueet verkkosivullaan osoitteessa <https://www.ouka.fi/sahkopotkulaudat>

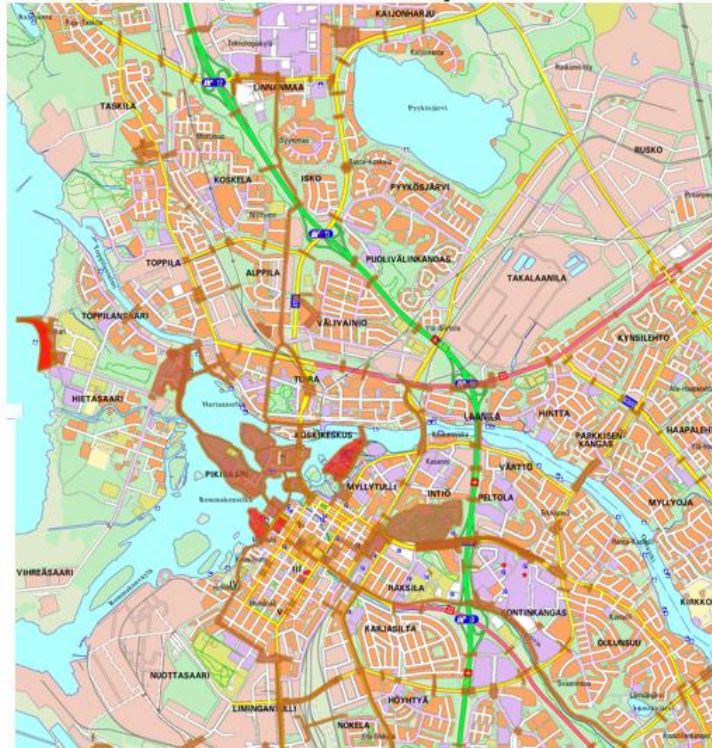
Sähköpotkulautojen ja käyttöönottosovelluksen ominaisuudet sekä käyttäjälle esitettävät pakolliset tiedot

Sähköpotkulaudoissa tulee olla paikannus, johon perustuen kulkuneuvon nopeutta ja sijaintia pystyy kontrolloimaan lupaehtojen mukaisesti. Sovelluksessa tulee olla käyttäjälle selkeästi näkyvissä operaattorin vakuutusyhtiön tiedot ja yhteystiedot. Sähköpotkulaudoissa ja sovelluksessa tulee olla käyttäjälle näkyvissä operaattorin palautekanava (yhteystieto). Palveluntarjoajan tulee toimittaa kaupungille anonymisoitua käyttödataa matkoista ja pysäköinneistä toimintakauden jälkeen kyseisen vuoden loppuun mennessä. Datan tulee sisältää vähintään seuraavat tiedot: Sähköpotkulautojen määrä, matkamäärät, keskimääräisen matkan pituuden, keskimääräisen ajoajan ja -matkan sekä tiedot ajojen päättymispisteistä kartalla esitettynä.

Pysäköinnin rajoitusalue (pakotettu pysäköinti)



Muut pysäköintirajoitukset Ajokieltoalueet



Nopeusrajoitusalue 10 km/h

