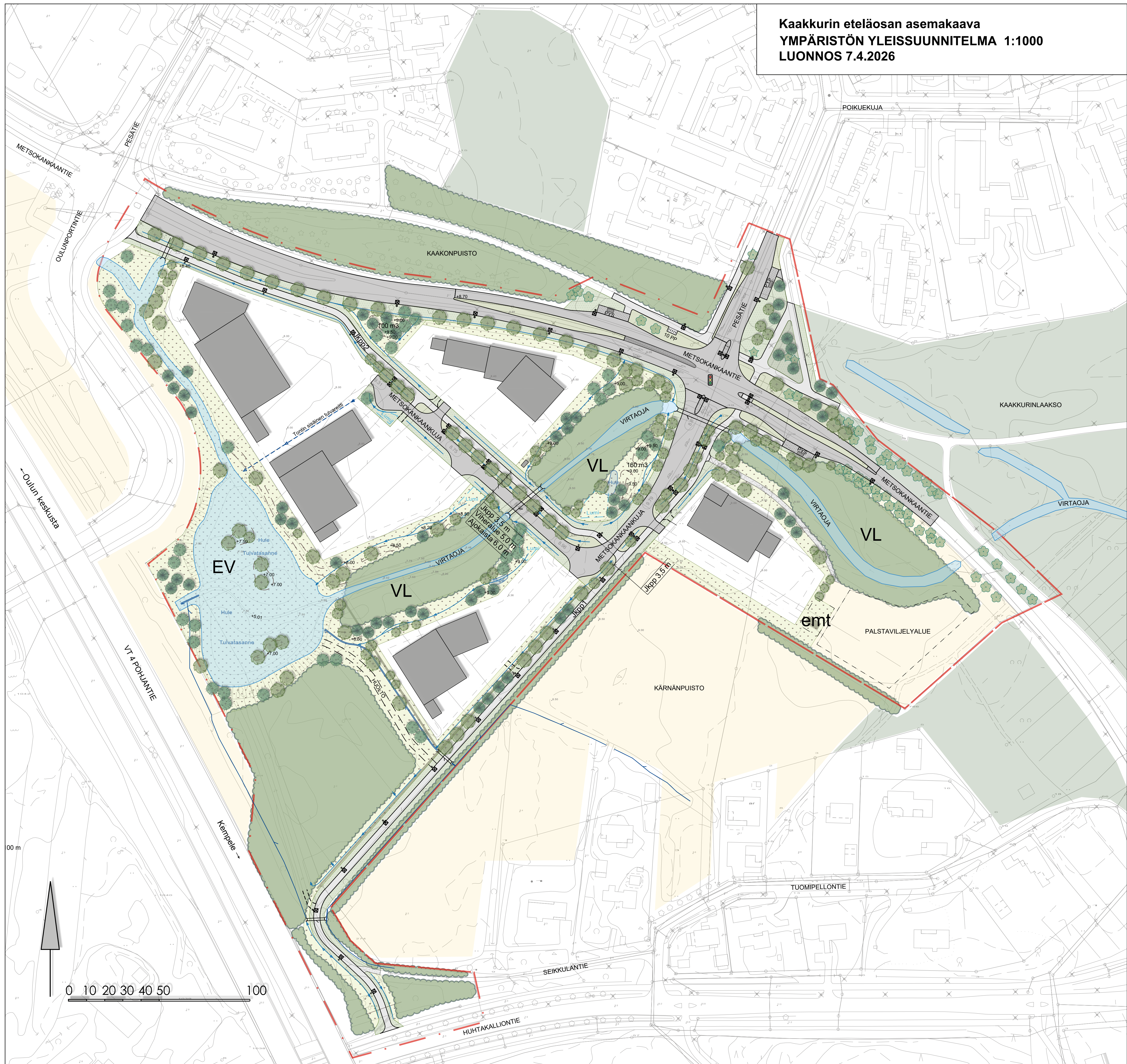


**Kaakkurin eteläosan asemakaava  
YMPÄRISTÖN YLEISSUUNNITELMA 1:1000  
LUONNOS 7.4.2026**



**MERKINNÄT**

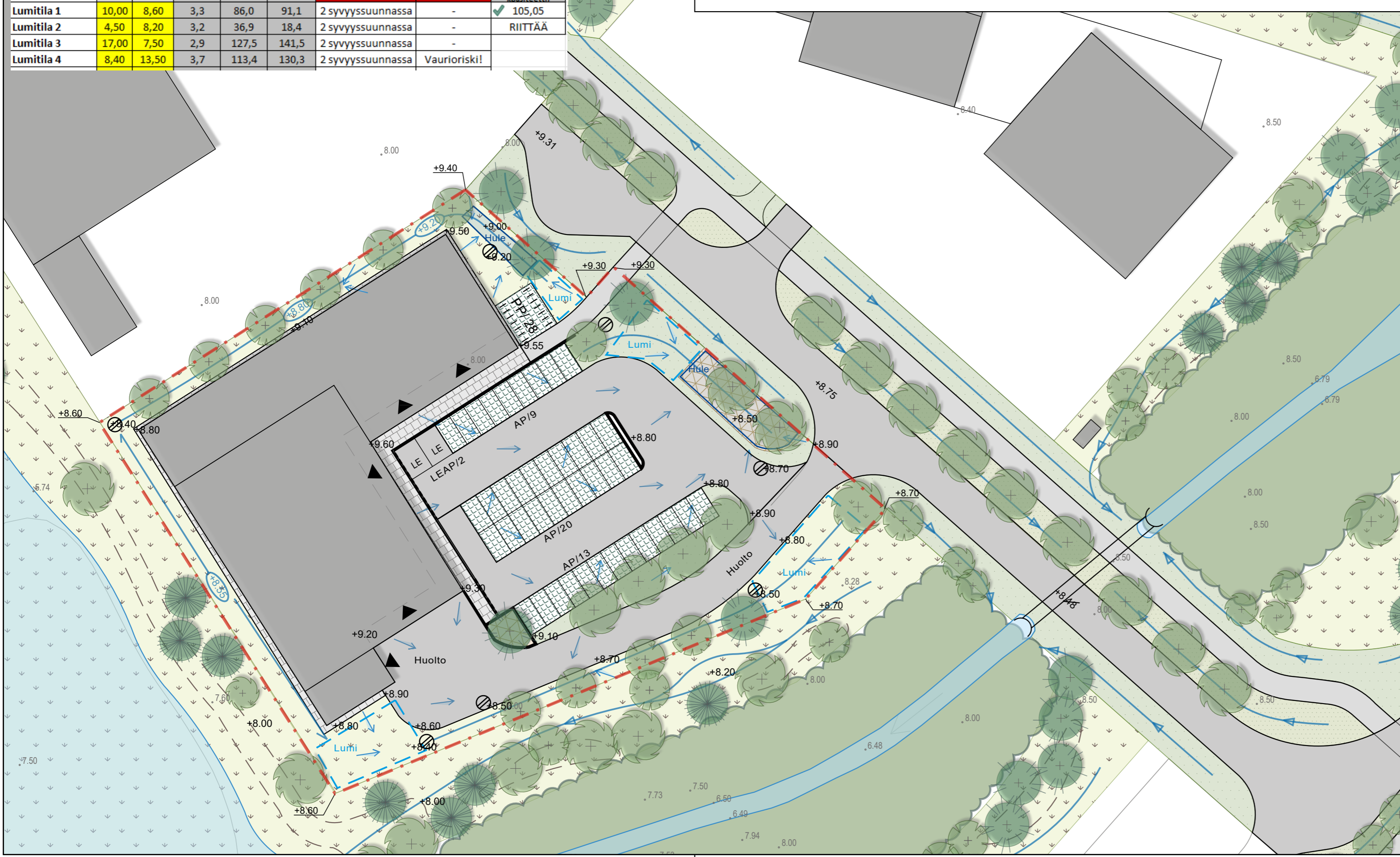
- Suunnittelualue
- SÄILYTTÄVÄT**
- Säilytettävä havu- / lehtipuu
- Säilytettävä luontaisesti metsittyvä kasvillisuusalue, puustoinen alue
- Säilytettävä oja, virtaussuunta
- Säilytettävä valaisin
- KORKEUDET JA KUIVATUS**
- Nykyinen korkeus
- Suunniteltu korkeus
- Tontin kulmapisteen korkeus
- Maastonmuotoilu läjitysmaililla, arvioitu läjitysmäärä
- Painanne, virtaussuunta
- Oja, virtaussuunta
- Rumpu
- Tulvareitti
- Hule
- Hulevesien viivytys- ja imeytyspainanne tai -allas
- Lumi
- Lumitila / lähisirtopaikka
- Ohjeellinen liittymän sijainti
- PINNOITTEET**
- Asfaltti jalankulku- ja pyöräilyväyää
- Asfaltti ajoväylää
- Betonikiveys
- Kivituhka
- ISTUTETTAVA KASVILLISUUS**
- Nurmi R3
- Nurmi R4
- Maisemaniitty A3
- Tulvaniitty A3
- Istutettava lehtipuu
- Istutettava havupuu
- VARUSTEET JA KALUSTEET**
- PYS Linja-autopysäkki
- PP/10 Pyöräpysäköinti
- Liikennevalo-ohjattu liittymä
- Valaistus



Kaakkurin eteläosan asemakaava  
Alustava yleissuunnitelmaluonnos 1:1000  
7.4.2026 LUONNOS

Mitoitettava lumen määrä	0,60	<- Oulussa käytetään arvoa 0,6m						
Aurattavan alueen pinta-ala yht.	2303	<- 1. Syötä tähän aurattavan alueen pinta-ala neliönä (m2)						
2. Anna lumitilan leveys ja syvyys jokaiselle kasalle.								
			<b>HUOMIOITAVAA</b>					
			<b>Kuormaussuunnat</b>					
			<b>Pohjan vaurioriski</b>					
			<b>TILAVUUSTAS</b>					
			E (= lumitilarav- lumikasojen koasiteetti)					
Lumitila 1	10,00	8,60	3,3	86,0	91,1	2 syvyyssuunnassa	-	105,05
Lumitila 2	4,50	8,20	3,2	36,9	18,4	2 syvyyssuunnassa	-	RIITTÄÄ
Lumitila 3	17,00	7,50	2,9	127,5	141,5	2 syvyyssuunnassa	-	
Lumitila 4	8,40	13,50	3,7	113,4	130,3	2 syvyyssuunnassa	Vaurioriski!	

# Kaakkurin eteläosan asemakaava TONTIN MALLISUUNNITELMA 1:500 LUONNOS 7.4.2026



## MERKINNÄT

- Suunnittelualue
- KORKEUDET JA KUIVATUS**
  - 2.17 Nykyinen korkeus
  - +8.90 Suunniteltu korkeus
  - +8.70 Tontin kulmapisteen korkeus
  - +7.60 Painanne ja virtaussuunta, pohjan korkeus
  - Hulevesikaivo
  - Tulvareitti
  - Hule Hulevesien viivytys- ja imeytyspainanne tai -allas
  - Lumi Lumitila / lähisiirtopaikka
- PINNOITTEET**
  - Asfaltti jalankulku- ja pyöräilyväylä
  - Asfaltti ajoväylä
  - Betonikiveys
  - Betonikivi läpäisevä
- ISTUTETTAVA KASVILLISUUS**
  - Nurmi R3
  - Nurmi R4
  - Maisemaniitty A3
  - Tulvaniitty A3
  - Istutettava lehtipuu
  - Istutettava pieni tai pylväsmäinen lehtipuu
  - Istutettava havupuu
  - Koristeheinäkasvillisuus
- VARUSTEET JA KALUSTEET**
  - PP/ 6
  - Pyöräpysäköinti

Kaakkurin eteläosan asemakaava  
Tontin 202:2 mallisuunnitelma 1:500  
7.4.2026 LUONNOS

<b>Tavoiteltu</b> vihertehokkuus	<b>Saavutettu</b> vihertehokkuus
<b>0,70</b>	<b>0,81</b>

**TULO**



<b>Päivämäärä</b>	<b>7.4.2026</b>
-------------------	-----------------

## Liike- ja toimistorakennusten korttelialueet

Kaakkuri

## Mahdolliset suositukset vihersuunnitteluun



<b>Korttelinumero</b>	<b>202</b>
<b>Tonttinumero</b>	<b>2</b>

Varmistettava kasvillisuuden jatkuminen myös tontin sisällä

## Säilytettävien puiden määrä

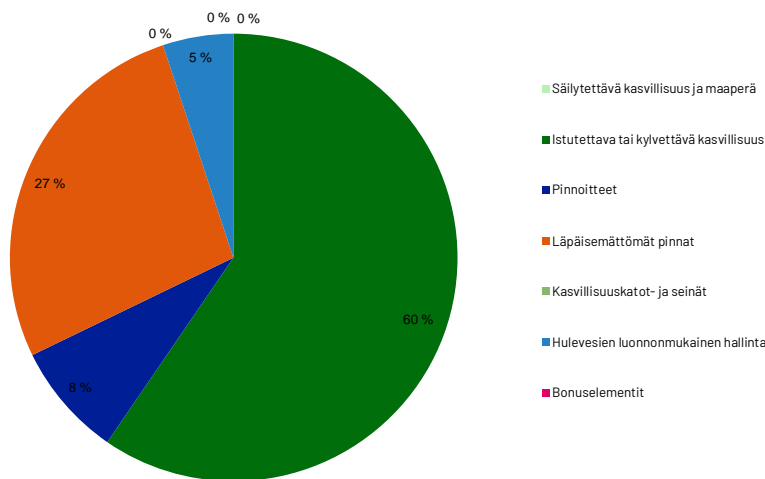
<b>0</b>
----------

Elementtiryhmä	Käytetyt elementit, kpl
Säilytettävä kasvillisuus / 5 kpl	<b>0</b>
Istutettava kasvillisuus / 10 kpl	<b>5</b>
Pinnoitteet / 3 kpl	<b>2</b>
Kasvillisuuskatot ja -seinät / 4 kpl	<b>0</b>
Hulevesien hallintarakenteet / 7 kpl	<b>1</b>
Bonuselementit / 13 kpl	<b>0</b>
<b>Yhteensä 42 kpl</b>	<b>8</b>

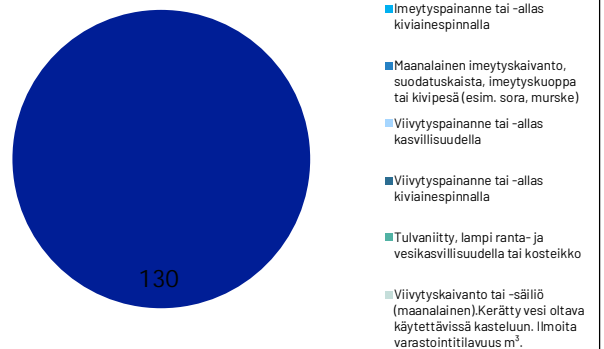
## Kasvillisuuskatot ja -seinät m<sup>2</sup>

- Kasvillisuuskatto, jonka kasvualustan paksuus 60 - 80 mm, esim. maksaruohokatto
- Kasvillisuuskatto, jonka kasvualustan paksuus 150 - 300 mm, esim. niitty-, keto tai heinäkatto
- Kasvillisuuskatto tai kansipuutarha, jonka kasvualustan paksuus 200 - 1000 mm. Kaikki kasvillisuusryypit mahdollisia.
- Kasvillisuusseinä (vertikaalinen pinta-ala)

## Osuus painotetusta pinta-alasta



## Hulevesien luonnonmukainen hallinta m<sup>2</sup> / m<sup>3</sup>



## TÄYTTÄJÄN KOMMENTIT TARVITTAESSA

asteen verran vihreämpi

