



WSP

10.03.2026

Lammasaaren sillan rakentamisen suunnittelu
Näkymä Ämmänväylälle



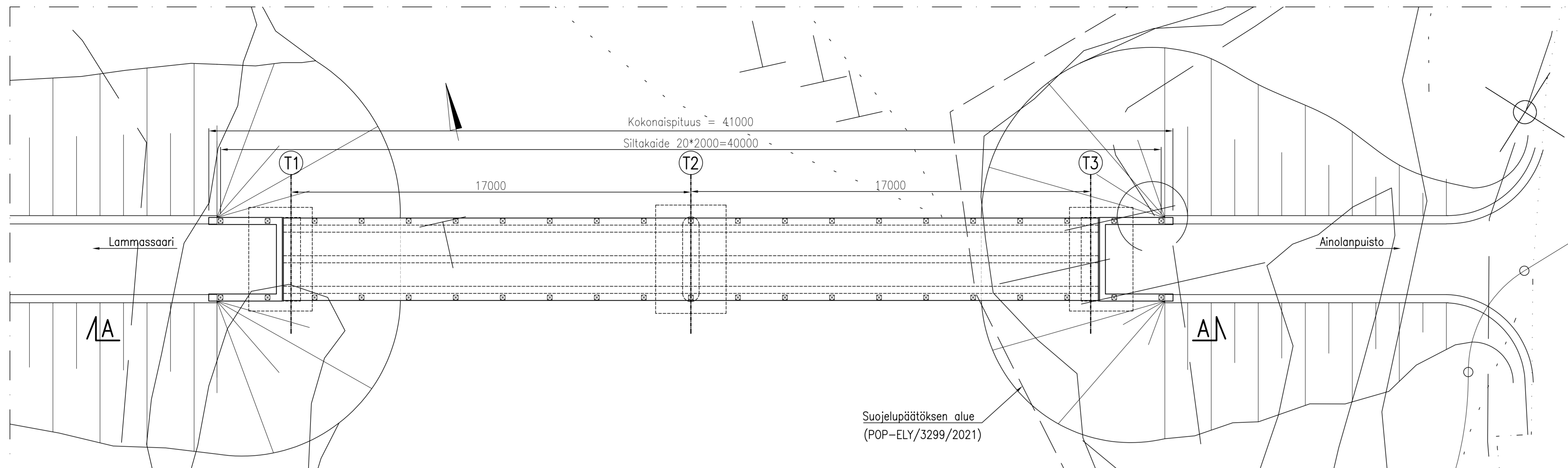
wsp

10.03.2026

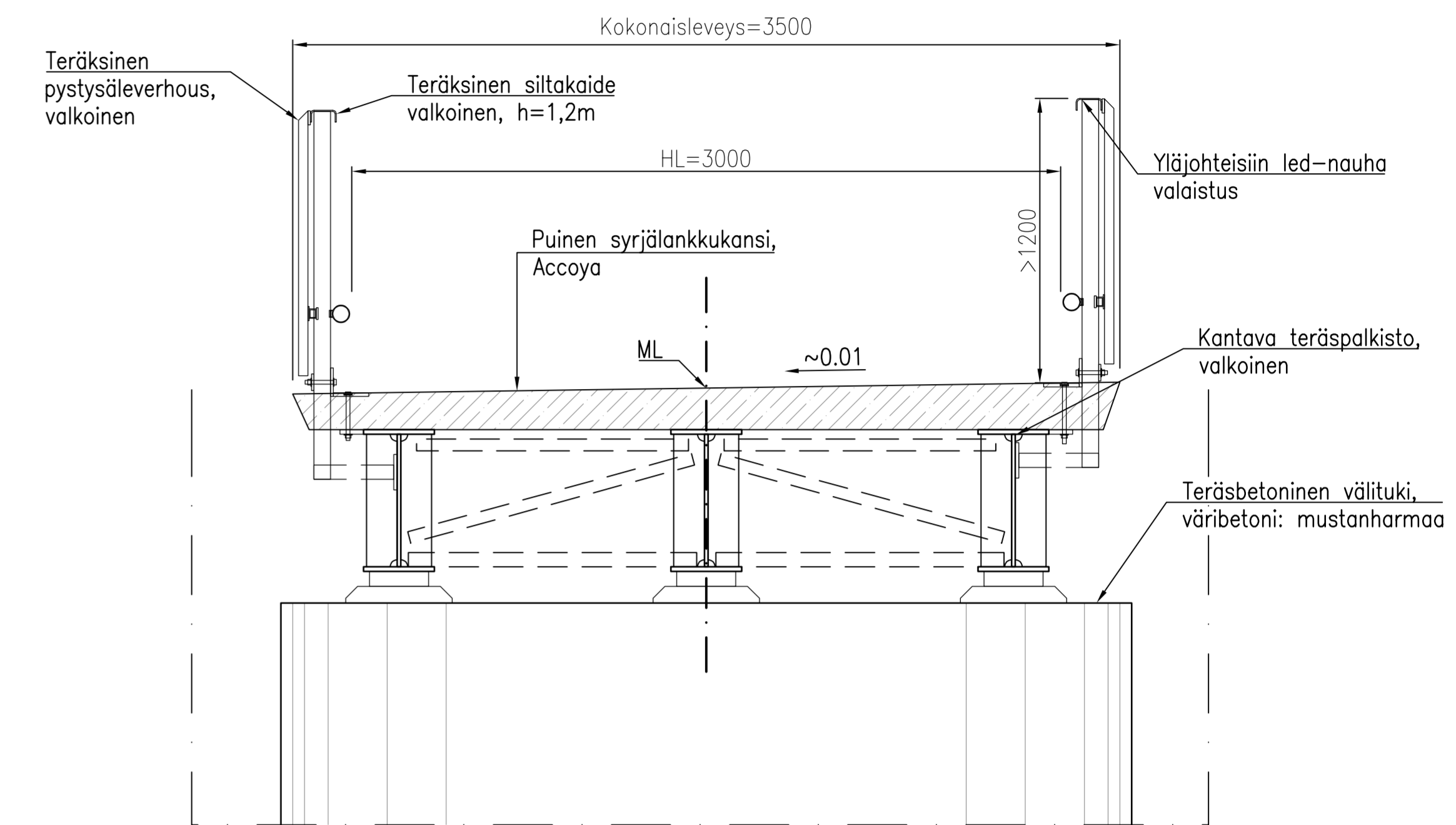
Lammassaaren sillan rakentamisen suunnittelu
Näkymä Ainolanpuiston raitilta pohjoiseen



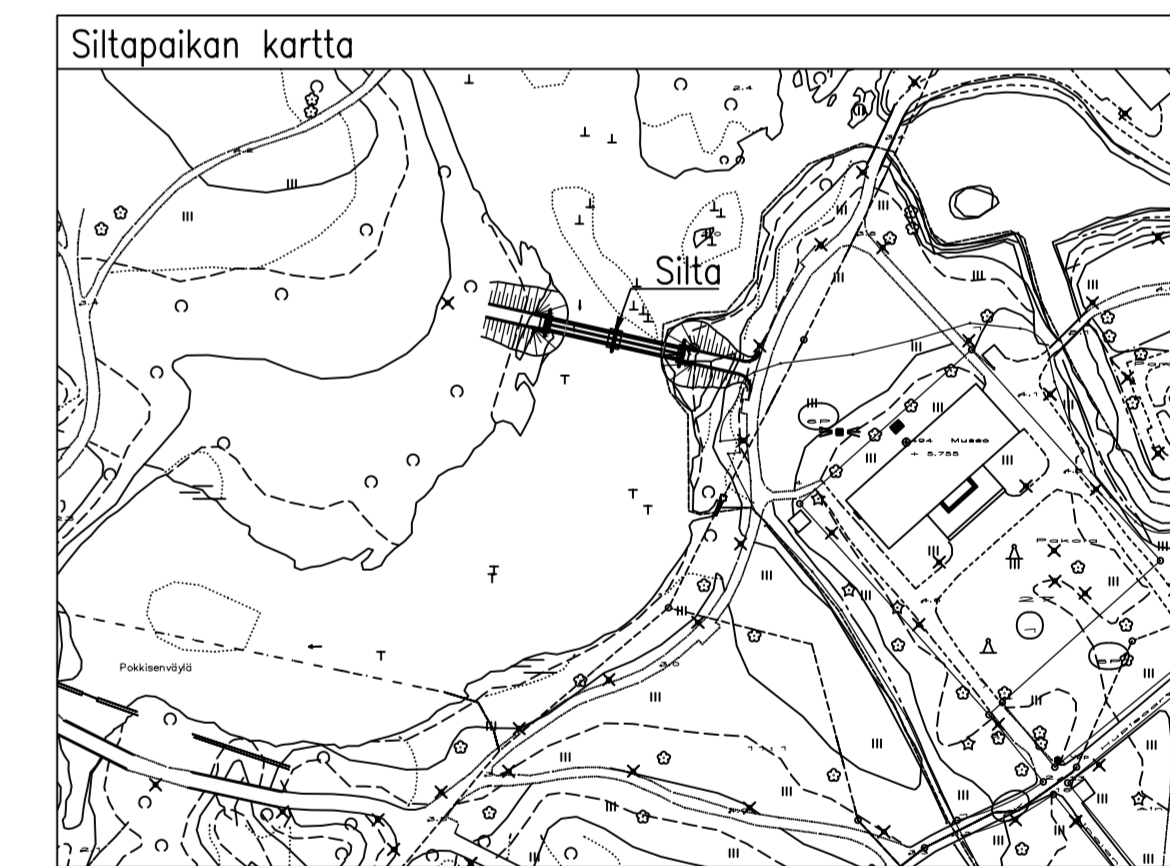
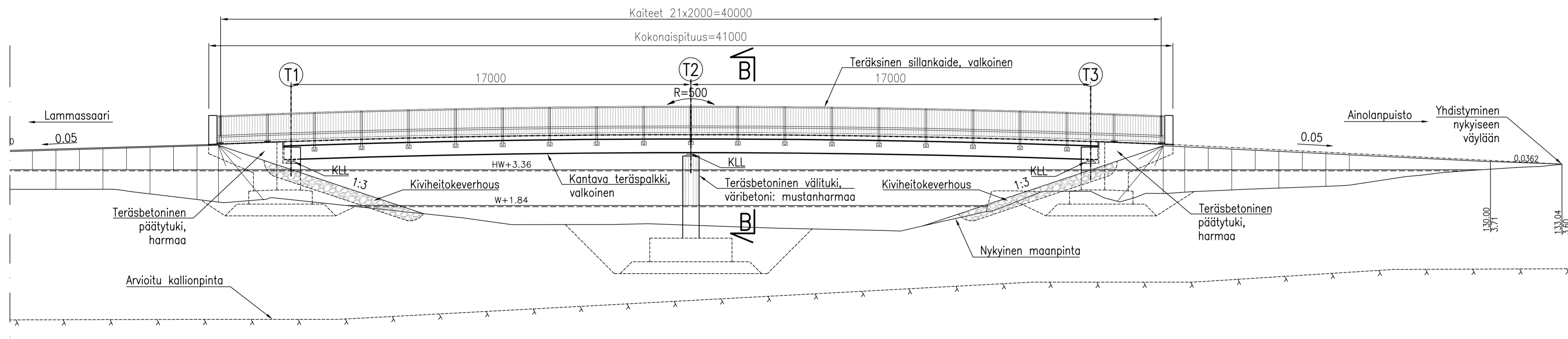
TASOPIIRUSTUS 1:100



B-B 1:20



A-A 1:100



Teräksinen jatkuva palkkisilta, puukantinen (Tipp)
 Sillan kokonaispituus = 41,0 m
 HL = 3,0 m
 Jännemitat = 17,0 + 17,0 m
 Kuormitus = Ncci1: KL/6.12.2017
 Seuraamusluokka = CC2

Merkki	Muutos	Pvm	Suunnittelija	Hyväksyjä
Koordinaattijärjestelmä	ETRS-GK26	Korkeusjärjestelmä	N2000	Mittakaava
Kaupunginosa	Myllytulli 6, Koskikeskus 51			1:100, 1:20
Hanketunnus	LYK 2025_0014	Hanke	Lamassaaren sillan rakentamisen suunnittelu	
Kohde	Lamassaaren silta			
Suunnitteluvaihe	Hyväksymiskäsittely	Asiakirjatyyppi	Piirustus	
Aihe	Sillan pääpiirustus			
Asiasisältö				
WSP	Ympäristö 10 90230 Oulu, puh. 0207 864 11	YHDYSKUNTA- JA YMPÄRISTÖPALVELUT		
Suunnittelija	Perttu Tahvola	Suunnittelutapa	Sami Kaleva	
Projektipäällikkö	Anne-Marie Kuusiniiva	Pvm	30.01.2026	
Piir.no (konsultti)	K3-1	Piir.no	LYK2025_0014-8	