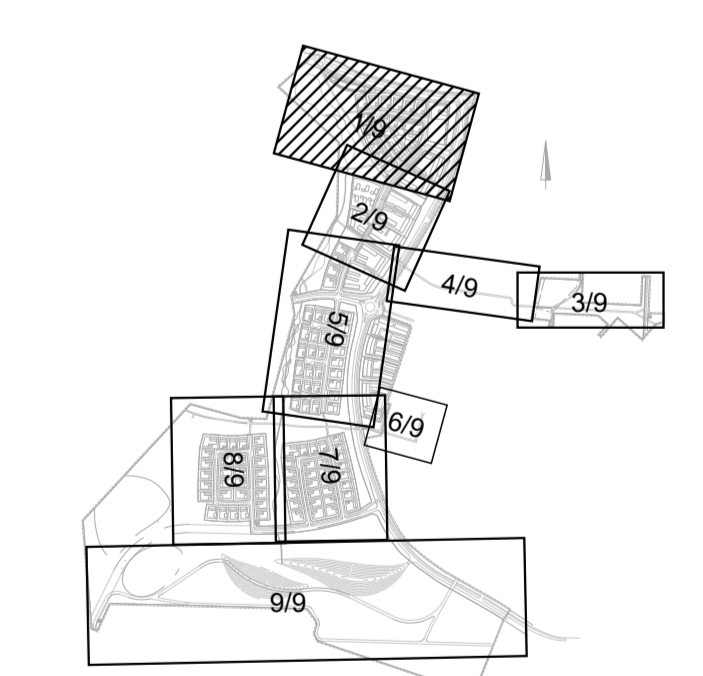
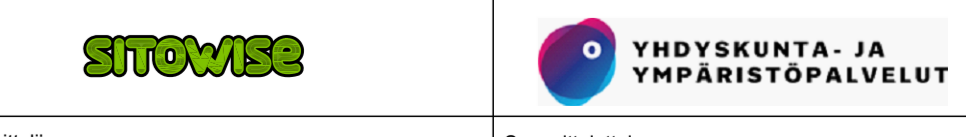
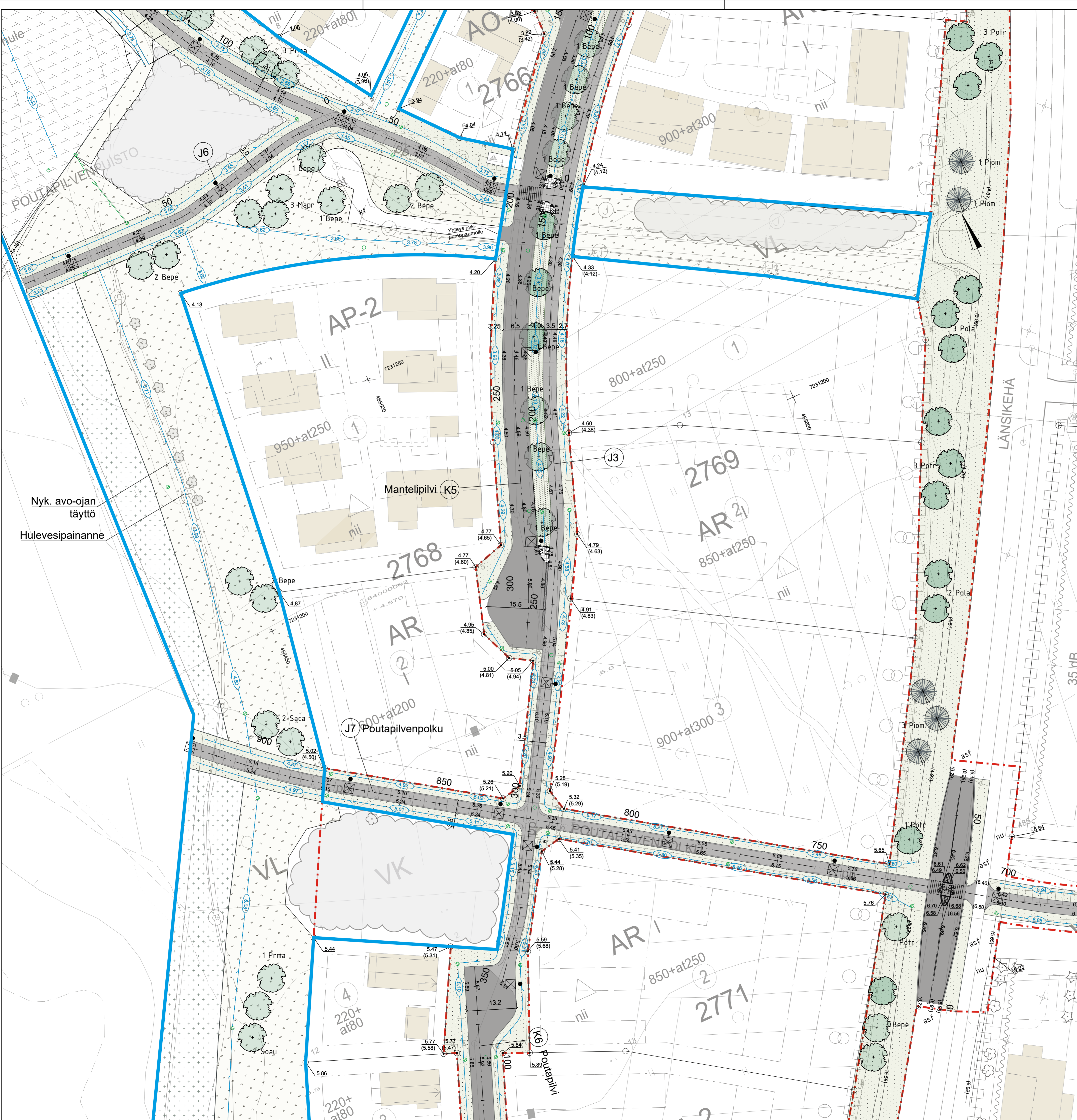


- MERKINNÄT**
- Suunnitteluvuoron raja
  - Kaluste suunnitelmaa koskevat rajat
- SÄILYTETTÄVÄT JA POISTETTAVAT**
- nu Säilytettävä nurmi
  - asf Säilytettävä asfaltti
  - kt Säilytettävä kivituhka
  - Säilytettävä puusto (hoivosta vastaa Oulun kaupunki, Luonnonvarat ja isännöinti)
  - Metsitetty alue
- MUUT MERKINNÄT**
- Maastonmuotoilu
  - Painanteen korko ja virtausuunta
  - 14.50 Suunniteltu korko
  - (13.82) Oleva korko
  - 4.04 Tontin kulmapisteen korkeus
- PINNOITTEET**
- Kestopäällyste, AB 16
  - Kestopäällyste, AB 11
  - Noppakiveys, harmaa
  - Varoituskävely, Ilosaavakivi 278x138x80 mm, valkoinen
  - Reunatukilinja h=120 mm
  - Reunatukilinja h=50 mm
- ISTUTETTAVA KASVILLISUUS**
- Nurmi R3
  - Nurmi R4
  - Maisemamittu A3b
  - Metsitys (havupuu)
- Lehtipuut**
- Alin Harmaaleppä, *Alnus incana*, rym. 10-12
  - Bepe Rauduskoivu, *Betula pendula*, rym. 14-16
  - Mapr Siberianomenapuu, *Malus prinifolia*, rym. 10-12
  - Potr Haapa, *Populus tremula*, rym. 8-10
  - Prpa Tuohituomi, *Prunus maackii*, rym. 10-12
  - Soau Tuomi, *Prunus padus*, 10-12
  - Saca Raita, *Salix caprea*, rym. 4-6
- Havupuu**
- Piab Kuusi Picea abies, 125-150 cm
- VARUSTEET JA KALUSTEET**
- Valaisin (ks. valaistus suunnitelma)
  - Roska-astia
  - Säilytettävä valaisin
  - Säilytettävä kaivo
  - Hulevesikaivo
  - Purkuputki
  - Imuputki
  - Rumpu

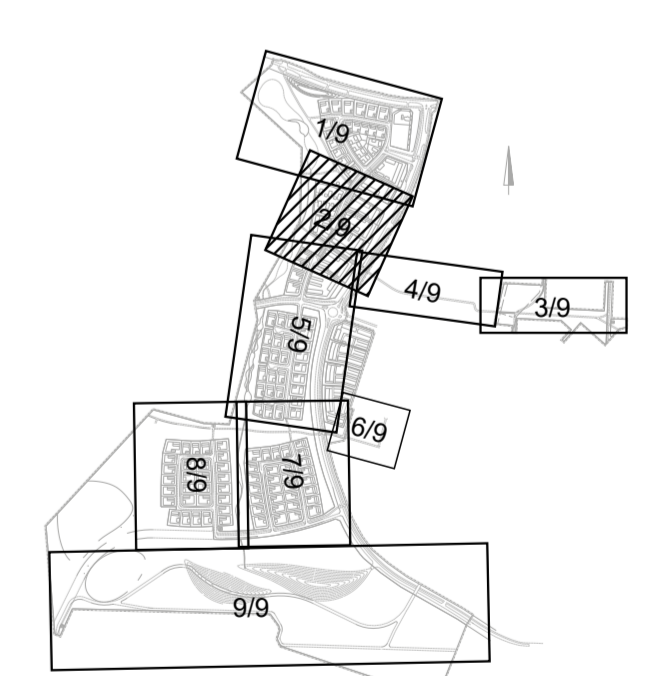


Merkki	Muutos	Pvm	Suunnitelma	Hyväksytty
Koordinaattijärjestelmä	ETRS-GK26		Korkausjärjestelmä N2000	Mittakaava 1:500
Kaupunginosa	120 Haukipudas			
Hankintunnus	LYK 2018_0036	Hanke	Niityholman kadut	
Kohde	K1 Palleropilvi, K4 Kultapilvi, K5 Mantelipilvi plv.0 - 210, J1 jkpp välillä Mantelipilvi - Rannantie, J2 jkpp välillä Kultapilvi - J5 jkpp välillä Mantelipilvi - Rannantie, J3 Mantelipilvi jkpp välillä Palleropilvi - Poustapilvi plv.0 - 150, J4 Palleropilvi jkpp, J5 jkpp välillä Mantelipilvi - Rannantie, J6 jkpp välillä Poustapilvenkuisto - Mantelipilvi			
Suunnitteluvaihe	Hyväksymiskäsittely	Asiakirjatyyppi	Piirustus	
Aihe	Korkeudet, Kuivatus, Ympäristö			
Asiaselitys	Katusuunnitelma 1/9			
Suunnittelija	Suunnittelutalaja			
Projektipäällikkö	Pvm			
Piir.no (konsultti)	5.9.2025			

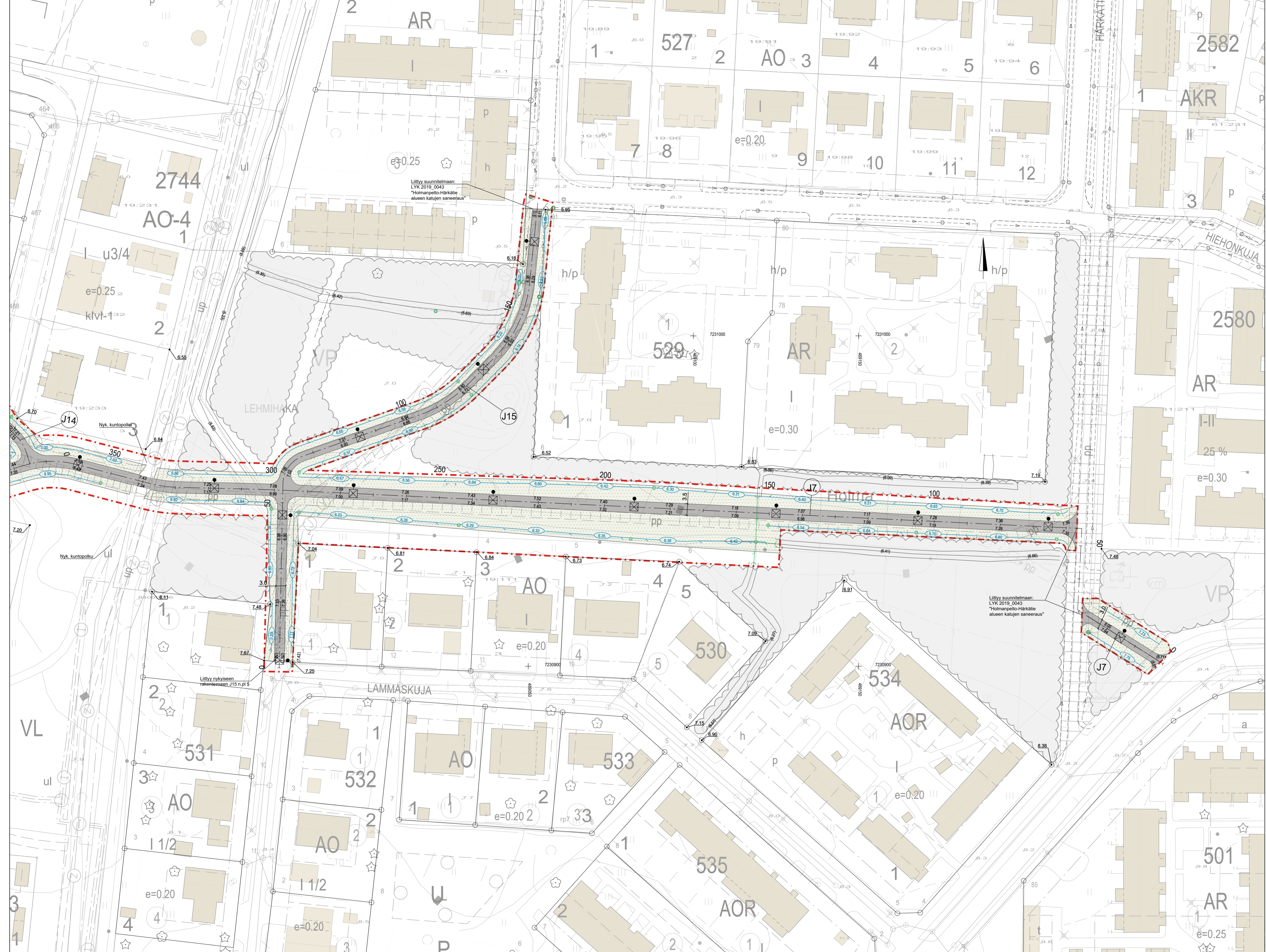




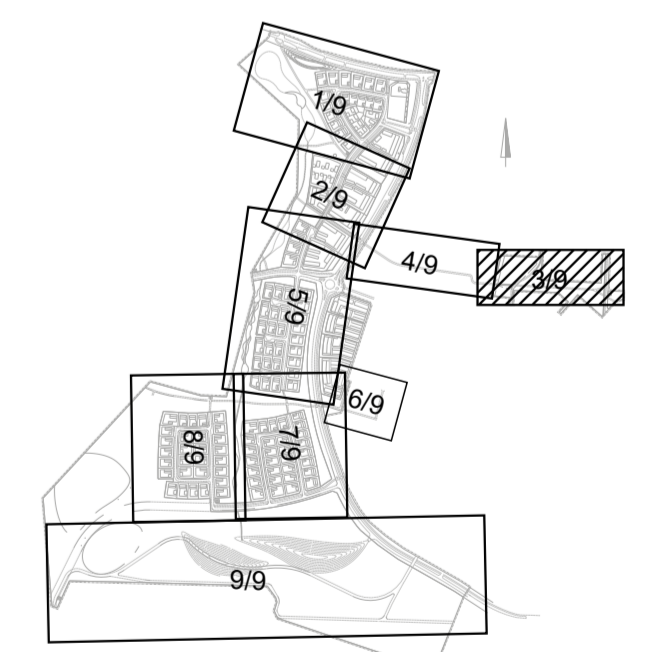
- MERKINNÄT**
- Suunnittelualueen raja
  - Katusuunnitelma koskee rajattua aluetta
- SÄILYTETTÄVÄT JA POISTETTAVAT**
- nu Säilytettävä nurmi
  - asf Säilytettävä asfaltti
  - ☼ Säilytettävä puu
  - ☼ Säilytettävä puusto
- MUUT MERKINNÄT**
- 13.82 Painanteen korko ja virtaussuunta
  - 14.50 Suunniteltu korko
  - (13.82) Oleva korko
  - 4.04 Tontin kulmapisteen korkeus
- PINNOITTEET**
- Kestopäällyste, AB 11
  - Kestopäällyste, AB 16
  - Noppakiveys, harmaa
  - Isosauvakivi 278x138x80 mm harmaa
  - Graniittinoppakiveyksen
  - Reunatukilinja h=120 mm
  - Reunatukilinja h=0 mm
- ISTUTETTAVA KASVILLISUUS**
- ☼ Nurmi R3
  - ☼ Nurmi R4
  - ☼ Maisemaniitty A3b
  - ☼ Metsitys (havupuut)
  - ☼ Puhtipuut
  - Bepe Rauduskoivu, *Betula pendula*, rym. 14-16
  - Mapr Siberianomenapuu, *Malus prunifolia*, rym. 10-12
  - Polu Laakeripoppeli, *Populus laurifolia*, rym. 10-12
  - Potr Haapa, *Populus tremula*, rym. 8-10
  - Prma Tuohituomi, *Prunus maackii*, rym. 10-12
  - Soau, Kotipihlaja, *Sorbus aucubaria*, rym. 8-10
  - Saca, Raita, *Salix caprea*, rym. 4-6
  - Pvupuut
  - Piom Serbiankuusi, *Picea omorika*, 125-150 cm
- VARUSTEET JA KALUSTEET**
- ☼ Valaisin (ks. valaistussuunnitelma)
  - ☼ Roska-astia
  - ☼ Säilytettävä valaisin
  - ☼ Säilytettävä kaivo
  - ☼ Hulevesikaivo
  - ☼ Purkuputki
  - ☼ Imuputki



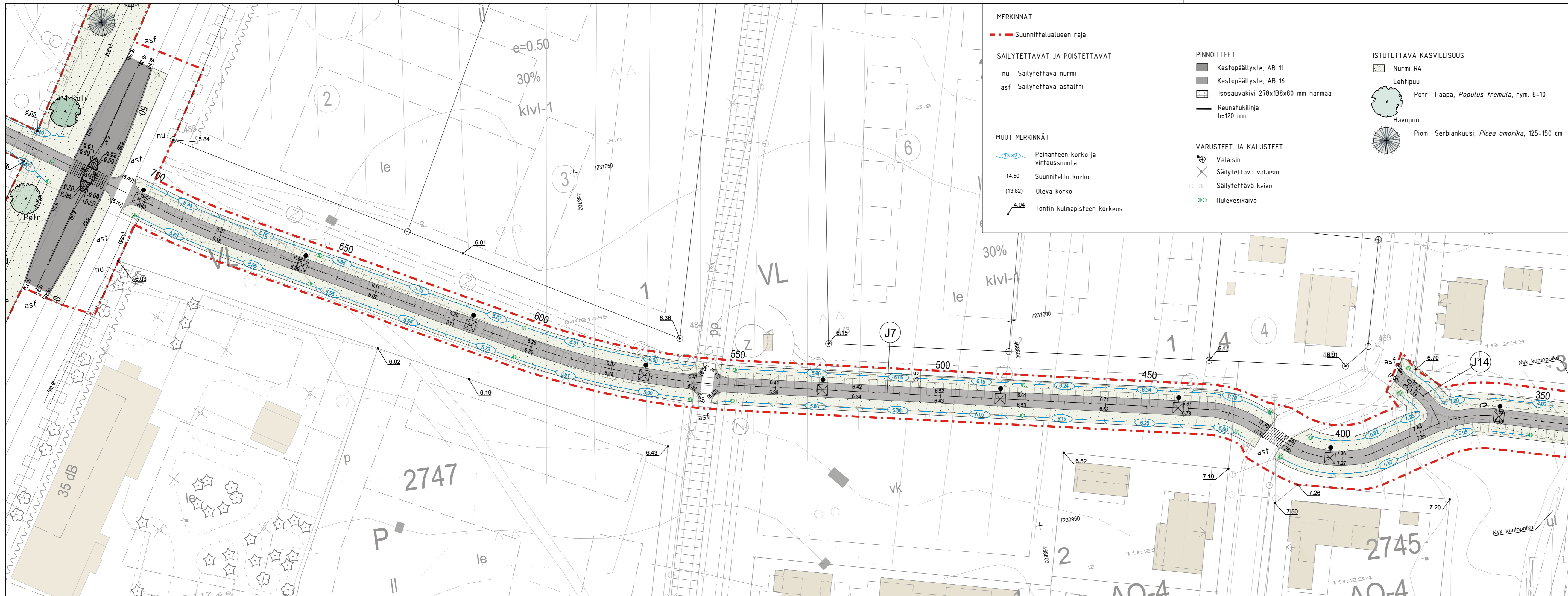
Merkki	Muutos	Pvm	Suunnittelija	Hyväksyjä
Koordinaattijärjestelmä ETRS-GK26		Korkeusjärjestelmä N2000	Mittakaava 1:500	
Kaupunginosa 120 Haukipudas		Hankelunus	Hanke	
LYK 2018_0036		Niityholman kadut		
Kohde				
K5 Mantelipilvi plv.160 - 316, J3 Mantelipilvi jppk välillä Palleropilvi - Poutapilvi plv.110-350, J7 Poutapilvenpolku plv. 630-914				
Suunnitteluvaihe	Hyväksymiskäsittely	Asiakirytyyppi	Piirustus	
Alue	Korkeudet, Kuivatus, Ympäristö			
Asiasisältö Katusuunnitelma 2/9				
<b>SITOWISE</b>		<b>YHDYSKUNTA- JA YMPÄRISTÖPALVELUT</b>		
Suunnittelija	Suunnittelutaja			
Projektipäällikkö	Pvm	Päiv.nro		
Päiv.nro (konsultti)	5.9.2025			



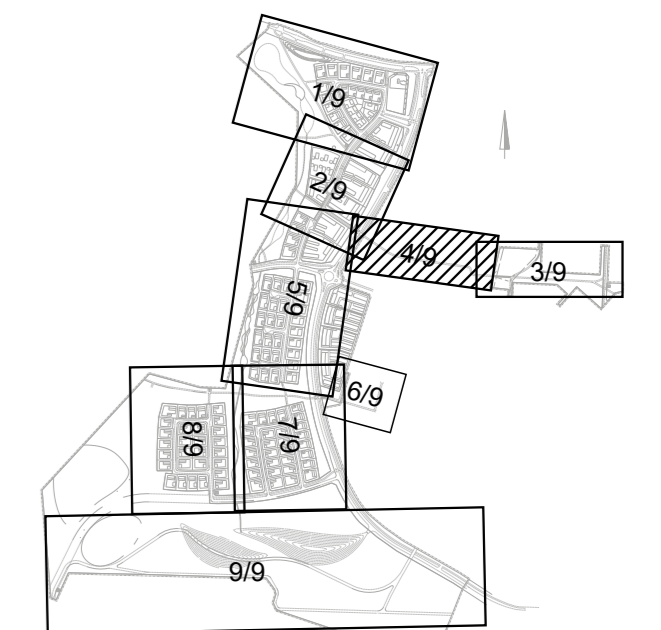
- MERKINNÄT**
- - - Suunnitteluvuoron raja
- SÄILYTETTÄVÄT JA POISTETTAVAT**
- ☁ Säilytettävä puusto (Hoidosta vastaa Dulun kaupunki, Luonnonvarat ja isännöinti)
- MUUT MERKINNÄT**
- 13.82 Painanteen korko ja virtausuunta
  - 14.50 Suunniteltu korko
  - (13.82) Oleva korko
  - 4.08 Tontin kulmapistein korkeus
- PINNOITTEET**
- Kestopäällyste, AB 11
- ISTUTETTAVA KASVILLISUUS**
- Nurmi R4
- VARUSTEET JA KALUSTEET**
- ☀ Valaisin (ks. valaistus suunnitelma)
  - ✕ Säilytettävä valaisin
  - Säilytettävä kaivo
  - ⊙ Hulevesikaivo
  - Imuputki



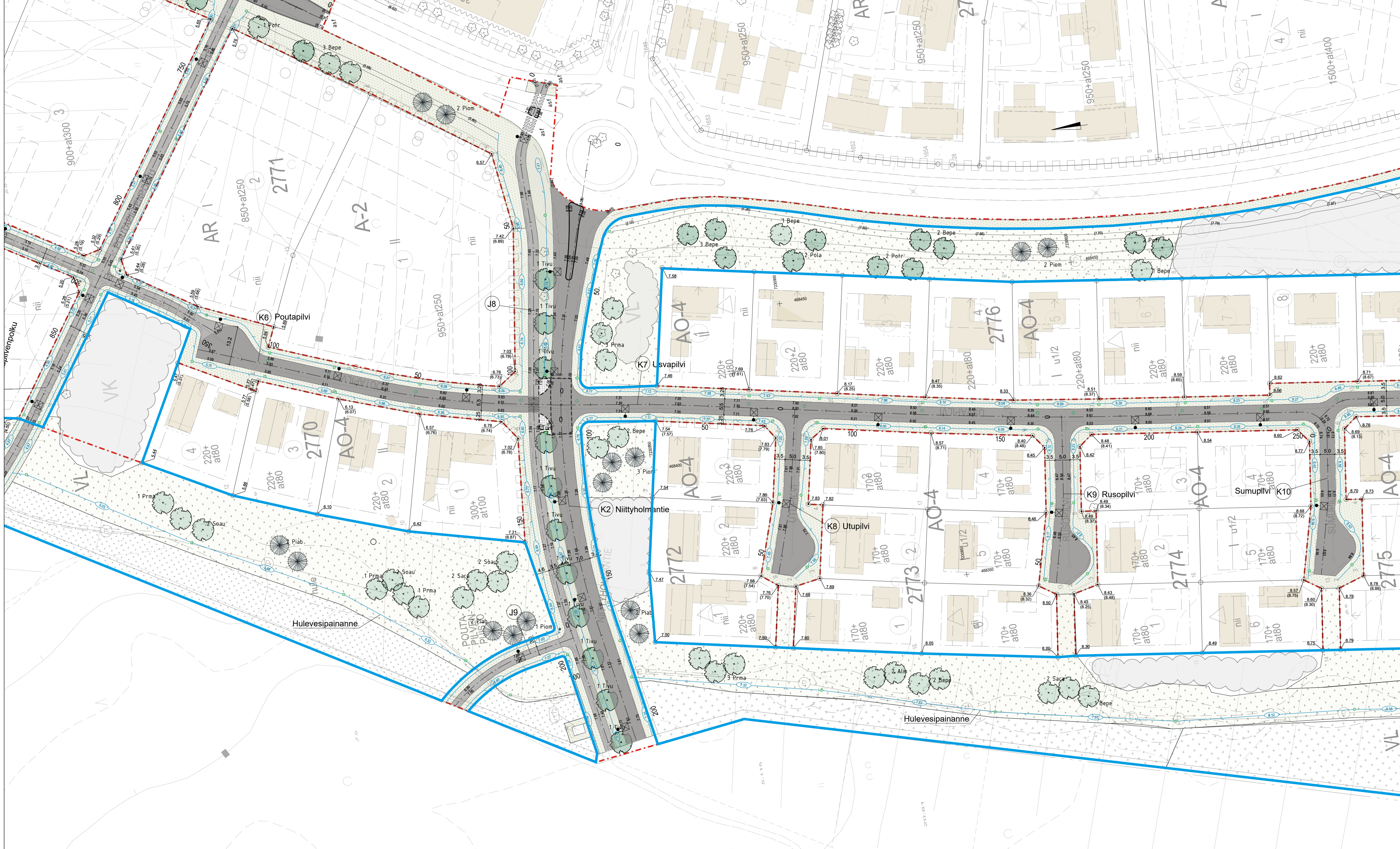
Merkki	Muutos	Pvm	Suunnittelija	Hyväksyjä
Koordinaattijärjestelmä ETRS-GK26		Korkeusjärjestelmä N2000		Mittakaava 1:500
Kaupunginosa 120 Haukipudas		Hanke		
Hanketunnus LYK 2018_0036		Niityholman kadut		
Kohde				
J7 Poutapilvenpöykä plv.0-370, J15 jkpp välillä Lammaskuja - Lehmäkuja				
Suunnitteluvaihe		Hyväksymiskäsittely		
Aihe		Asiakasytppi Piirustus		
Korkeudet, Kuivatus, Liikenteenohjaus, Ympäristö, Valaistus ja sähkö				
Asiasisältö Katusuunnitelma 3/9				
<b>SITOWISE</b>		<b>YHDYSKUNTA- JA YMPÄRISTÖPALVELUT</b>		
Suunnittelija		Suunnittelutaja		
Projektipäällikkö		Pvm		Piir.no
Piir.no (konsultti)		5.9.2025		



- MERKINNÄT**
- - - Suunnittelualueen raja
- SÄILYTETTÄVÄT JA POISTETTAVAT**
- nu Säilytettävä nurmi
  - asf Säilytettävä asfaltti
- MUUT MERKINNÄT**
- 13.82 Painanteen korko ja virtaussuunta
  - 14.50 Suunniteltu korko
  - (13.82) Oleva korko
  - 4.04 Tontin kulmapisteen korkeus
- PINNOITTEET**
- Kestopäällyste, AB 11
  - Kestopäällyste, AB 16
  - Isosauvakivi 278x138x80 mm harmaa
  - Reunatukiliinja h=120 mm
- VARUSTEET JA KALUSTEET**
- Valaisin
  - Säilytettävä valaisin
  - Säilytettävä kaivo
  - Hulevesikaivo
- ISTUTETTAVA KASVILLISUUS**
- Nurmi R4
  - Lehtipuu
  - Potr Haapa, *Populus tremula*, rym. 8-10
  - Havupuu
  - Piom Serbiankuusi, *Picea omorika*, 125-150 cm

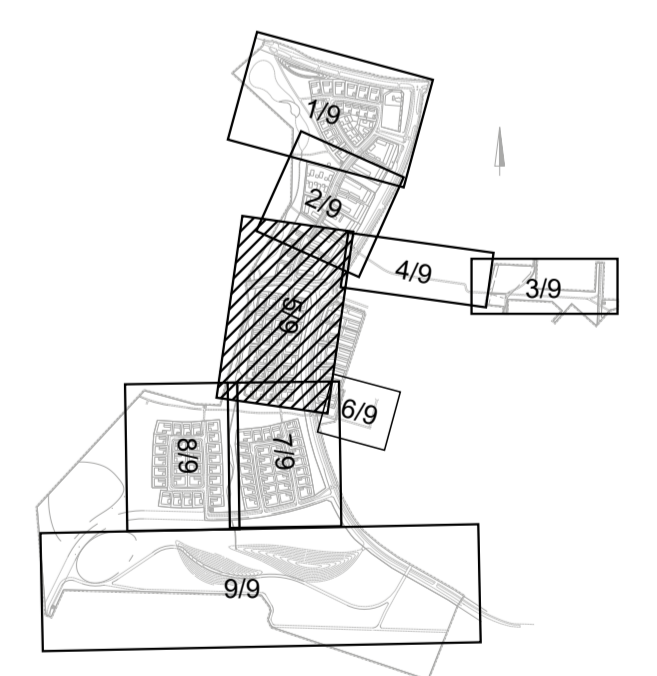


Merkki	Muutos	Pvm	Suunnittelija	Hyväksyjä	
Koordinaattijärjestelmä	ETRS-GK26	Korkeusjärjestelmä	N2000	Mittakaava	1:500
Kaupunginosa	120 Haukipudas				
Hanketunnus	LYK 2018_0036	Hanke	Niittyholman kadut		
Kohde	J7 Poutapilvenpolku plv.350 - 730, J14 jkpp välillä Poutapilvenpolku-Länsituuli				
Suunnitteluvaihe	Hyväksymiskäsittely	Asiakirjatyyppi	Piirustus		
Aihe	Korkeudet, Kuivatus, Liikenteenohjaus, Ympäristö, Valaistus ja sähkö				
Asiasialtö	Katusuunnitelma 4/9				
<b>SITOWISE</b>		<b>YHDYSKUNTA- JA YMPÄRISTÖPALVELUT</b>			
Suunnittelija	Suunnitteluttaja				
Projektipäällikkö	Pvm	Piir.nro			
Piir.nro (konsultti)	5.9.2025				

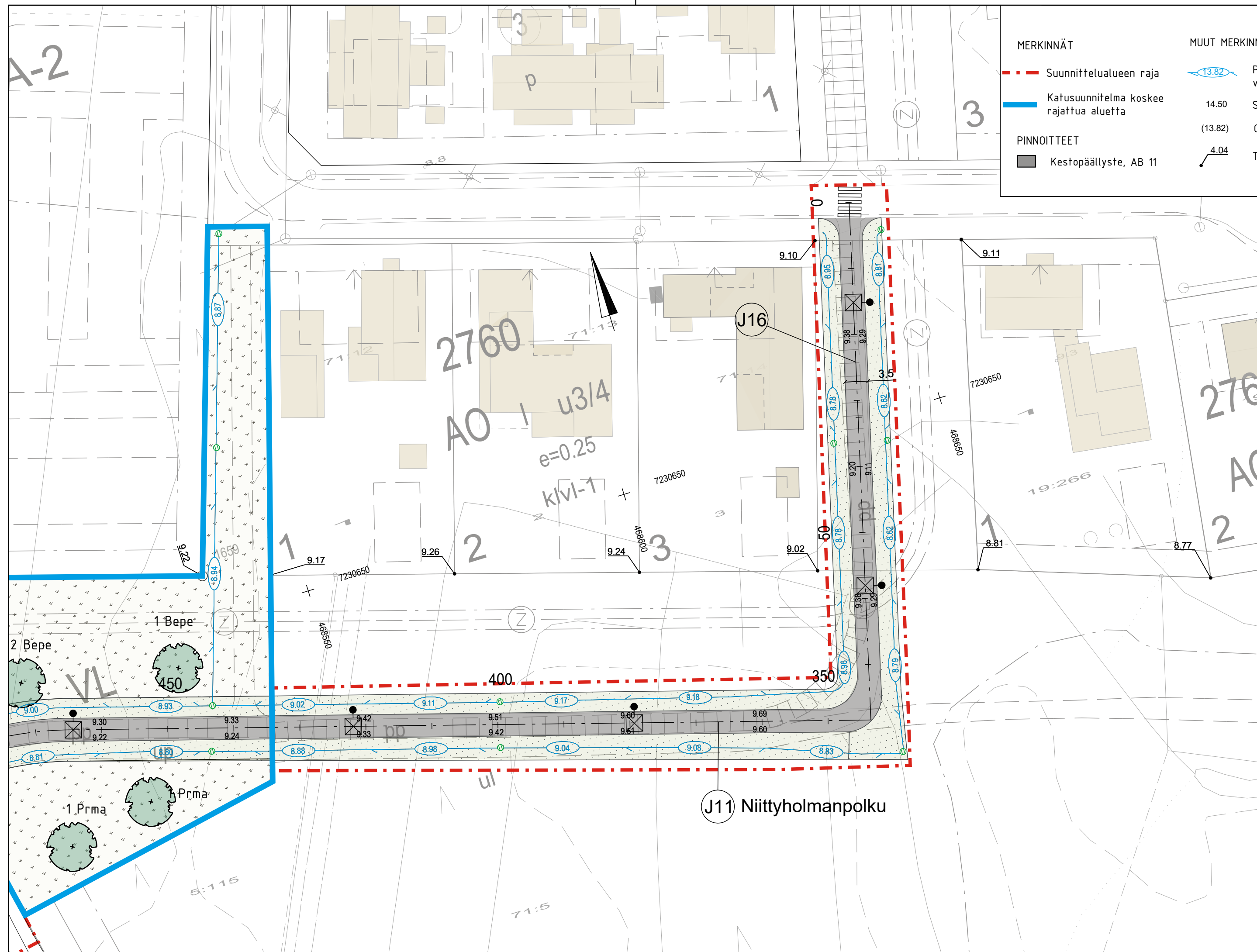


- MERKINNÄT**
- Suunnittelualueen raja
  - Katusuunnitelma koskee rajattua aluetta
- SÄILYTETTÄVÄT JA POISTETTAVAT**
- ☁ Säilytettävä puusto
  - ☁ Säilytettävä asfaltti
- MUUT MERKINNÄT**
- 14.50 Painanteen korko ja virtausuunta
  - 14.50 Suunniteltu korko
  - (13.82) Oleva korko
  - 4.04 Tontin kulmapisteiden korkeus
- PINNOITTEET**
- ☐ Kestopäällyste, AB 11
  - ☐ Kestopäällyste, AB 16
  - ☐ Noppakiveys, harmaa
  - ☐ Isosauvakivi 278x138x80 mm
  - ☐ Reunafukiliina h=120 mm
  - ☐ Reunafukiliina h=0 mm
- ISTUTETTAVA KASVILLISUUS**
- ☐ Nurmi R3
  - ☐ Nurmi R4
  - ☐ Maisemaniitty A3b
  - ☐ Metsitys (havupuut)
- Lehtipuut**
- Alin Harmaaleppä, *Alnus incana*, rym. 10-12
  - Bepe Rauduskoivu, *Betula pendula*, rym. 14-16
  - Pola Laakeripöppeli, *Populus laurifolia*, rym. 10-12
  - Potr Haapa, *Populus tremula*, rym. 8-10
  - Prma Tuohituomi, *Prunus maackii*, rym. 10-12
  - Soau Kotipihlaja, *Sorbus aucuparia*, rym. 8-10
  - Saca Raita, *Salix caprea*, rym. 4-6
  - Tivu Puistolohmus, *Tilia x vulgaris*, rym. 12-14
- Havupuut**
- Piom Serbiankuusi, *Picea omorika*, 125-150 cm
  - Piab Kuusi *Picea abies*, 125-150 cm

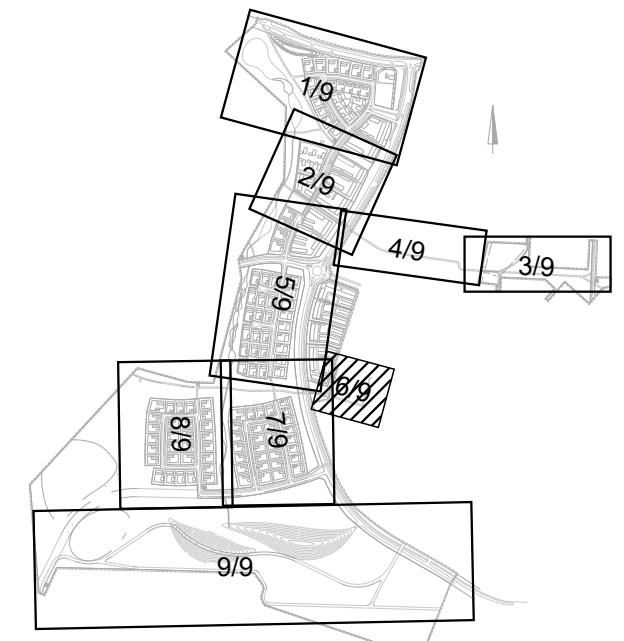
- VARUSTEET JA KALUSTEET**
- ☉ Valaisin (ks. valaistus suunnitelma)
  - ☉ Roska-astia
  - ☉ Säilytettävä valaisin
  - ☉ Säilytettävä kaivo
  - ☉ Hulevesikaivo



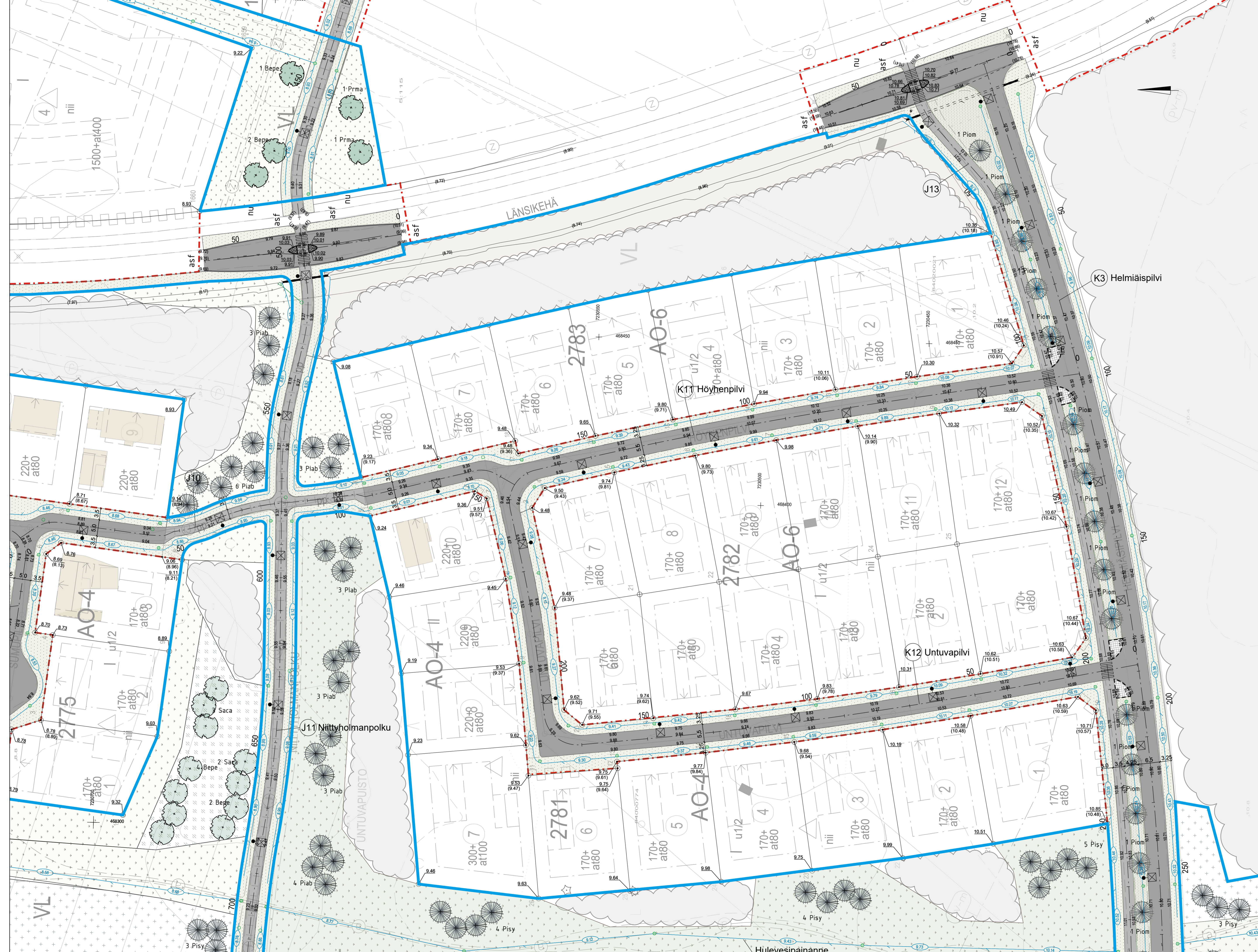
Merkki	Muutos	Pvm	Suunnittelija	Hyväksyjä
Koordinaattijärjestelmä ETRS-GK26		Korkausjärjestelmä N2000	Mittakaava 1:500	
Kaupunginosa 120 Haukipudas				
Hanketunnus	LYK 2018_0036	Hanke	Niittyholman kadut	
Kohde				
K2 Niittyholmantie, K6 Poutapilvi, K7 Ustupilvi, K8 Ustupilvi, K9 Rusopilvi, K10 Sumupilvi, J8 Niittyholmantie jkpp, J9 jkpp välillä Poutapilvenpuisto-Niittyholmantie				
Suunnitteluvaihe	Hyväksymiskäsittely	Asiakirjatyyppi	Piirustus	
Aihe	Korkeudet, Kuivatus, Ympäristö			
Asiaselitys Katusuunnitelma 5/9				
<b>SITOWISE</b>		<b>YHDYSKUNTA- JA YMPÄRISTÖPALVELUT</b>		
Suunnittelija		Suunnittelutalaja		
Projektipäällikkö		Pvm		Piir.no
Piir.no (konsultti)		5.9.2025		



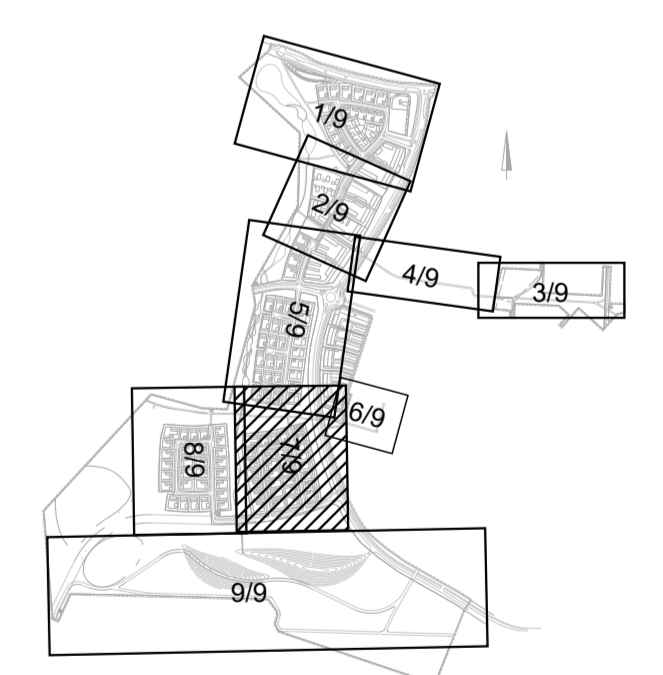
MERKINNÄT	MUUT MERKINNÄT	VARUSTEET JA KALUSTEET	ISTUTETTAVA KASVILLISUUS
Suunnittelualueen raja	Painanteen korko ja virtaussuunta	Valaisin	Nurmi R4
Katusuunnitelma koskee rajattua aluetta	14.50 Suunniteltu korko	Säilytettävä valaisin	Niitty A3b
<b>PINNOITTEET</b>	(13.82) Oleva korko	Säilytettävä kaivo	Lehtipuu
Kestopäällyste, AB 11	4.04 Tontin kulmapisteen korkeus	Hulevesikaivo	Bepe Rauduskoivu, <i>Betula pendula</i> , rym. 14-16
			Prma Tuohituomi, <i>Prunus maackii</i> , rym. 10-12



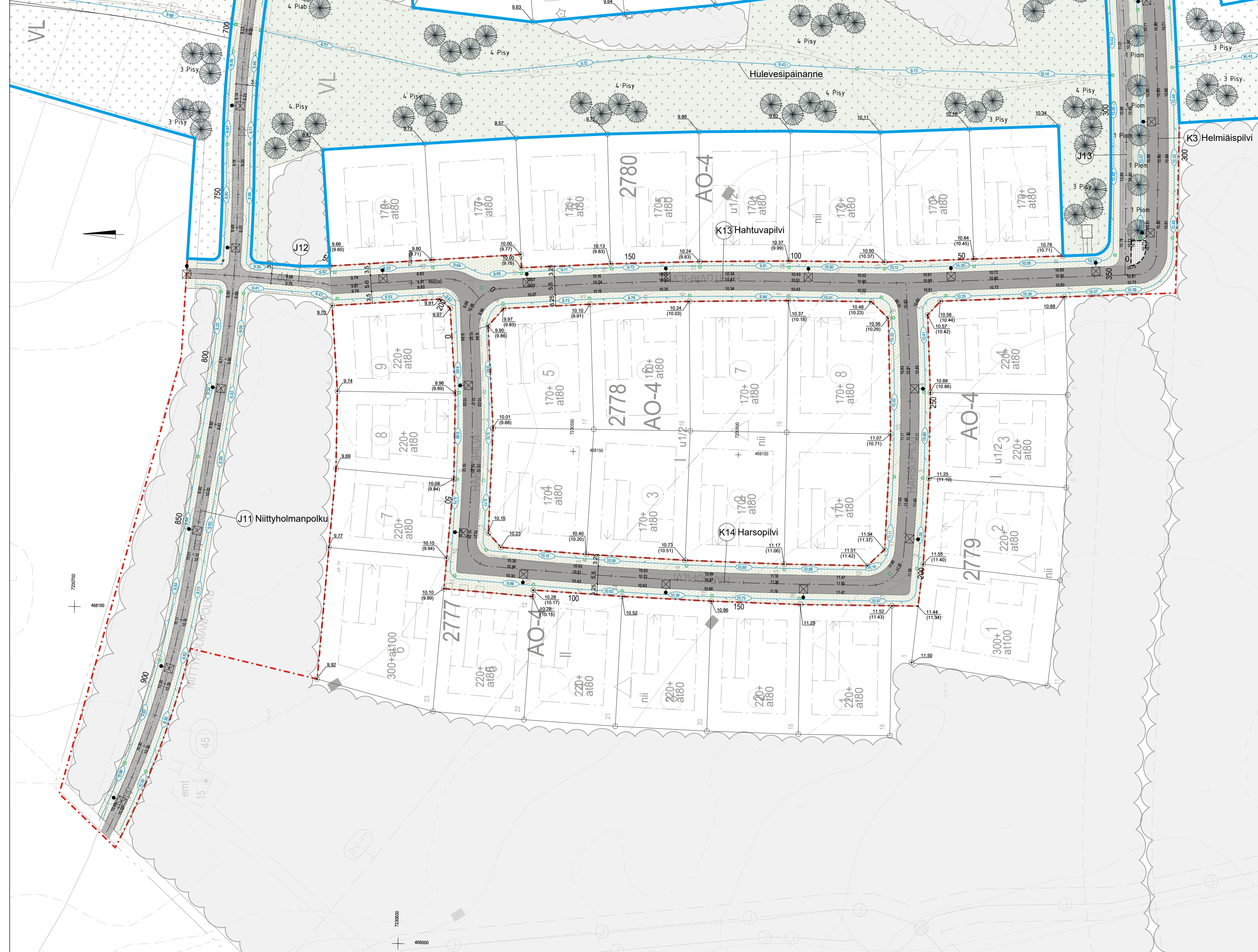
Merkki	Muutos	Pvm	Suunnittelija	Hyväksyjä	
Koordinaattijärjestelmä	ETRS-GK26	Korkeusjärjestelmä	N2000	Mittakaava	1:500
Kaupunginosa	120 Haukipudas	Hanketunnus	LYK 2018_0036	Hanke	Niittyholman kadut
Kohde					
J11 Niittyholmanpolku plv.343-460, J16 jkpp välillä Niittyholmanpolku-Merituuli					
Suunnitteluvaihe	Hyväksymiskäsittely	Asiakirjatyyppi	Piirustus		
Aihe					
Korkeudet, Kuivatus, Ympäristö					
Asiasisältö					
Katusuunnitelma 6/9					
Suunnittelija		Suunnitteluttaja			
Projektipäällikkö	Pvm	Piir.nro			
Piir.nro (konsultti)	5.9.2025				



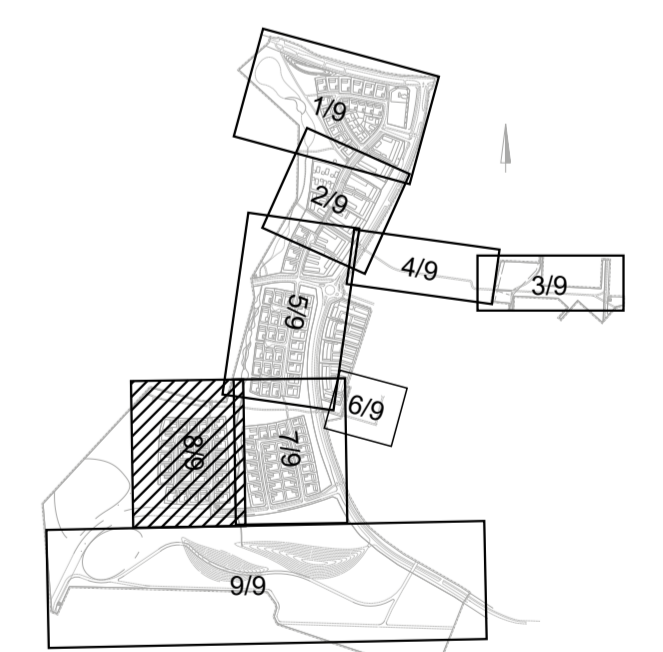
- MERKINNÄT**
- - - Suunnittelualueen raja
  - Katusuunnitelma koske rajattua aluetta
- SÄILYTETTÄVÄT JA POISTETTAVAT**
- ☁ Säilytettävä puusto (Hoidosta vastaa Otun kaupunki, Luonnonvarat ja isännöinti)
  - ☁ Säilytettävä kasvillisuus (pensaat, metsänpojat, nurmi)
  - nu Säilytettävä nurmi
  - asf Säilytettävä asfaltti
- MUUT MERKINNÄT**
- 13.82 Painanteen korko ja virtaussuunta
  - 14.50 Suunniteltu korko
  - (13.82) Oleva korko
  - 4.04 Tontin kulmapisteen korkeus
- PINNOITTEET**
- Kestopäällyste, AB 11
  - Kestopäällyste, AB 16
  - Noppakiveys, harmaa
  - Iisosavakivi 278x138x80 mm harmaa
  - Reunatukiliina h=120 mm
  - - - Reunatukiliina h=0 mm
- ISTUTETTAVA KASVILLISUUS**
- Nurmi R3
  - Nurmi R4
  - Maisemaniitty A3b (keto)
  - Maisemaniitty A3b
  - Metsitys (havupuu)
  - Metsitys (lehtipuu)
- Lehtipuu**
- Bepe Rauduskoivu, *Betula pendula*, rym. 14-16
  - Prma Tuohituomi, *Prunus maackii*, rym. 10-12
  - Saca Raita, *Salix caprea*, rym. 4-6
- Havupuu**
- Piab Kuusi, *Picea abies*, 125-150 cm
  - Piom Serbiankuusi, *Picea omorika*, 125-150 cm
  - Pisy Metsämnty, *Pinus sylvestris*, 125-150 cm
- VARUSTEET JA KALUSTEET**
- ☉ Valaisin (ks. valaistus suunnitelma)
  - ☉ Roska-astia
  - ☉ Säilytettävä valaisin
  - ☉ Hulevesikaivo
  - ☉ Purkuputki
  - ☉ Rumpu



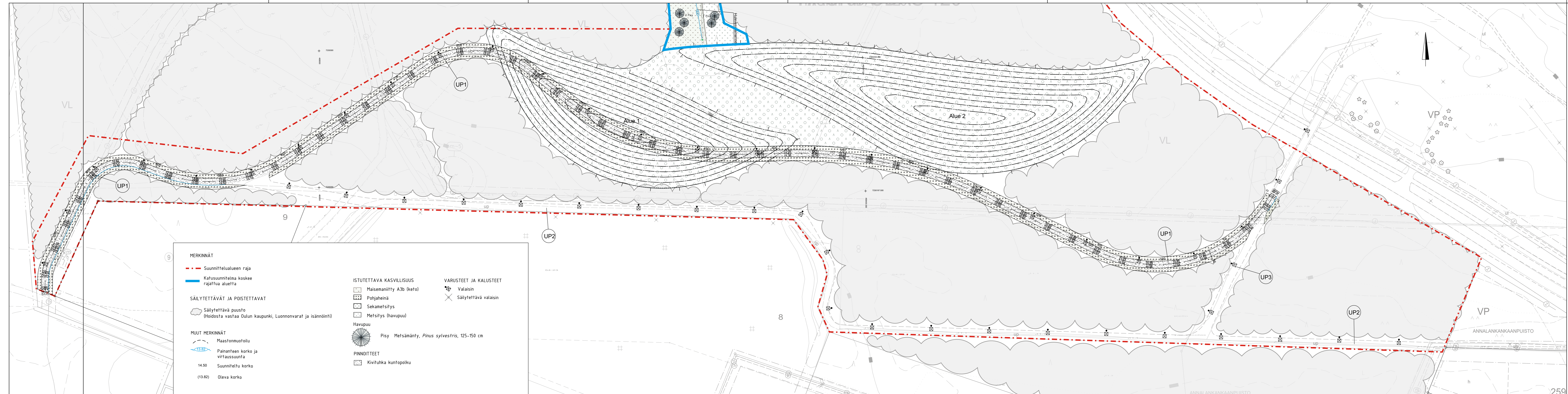
Merkki	Muutos	Pvm	Suunnittelija	Hyväksyjä	
Koordinaattijärjestelmä	ETRS-GK26	Korkeusjärjestelmä	N2000	Mittakaava	1:500
Kaupunginosa	120 Haukipudas	Hankelunus	LYK 2018_0036	Niittyholman kadut	
Kohde	K3 Helmiäispilvi plv.0-270, K11 Höyhenpilvi, K12 Untuvapilvi, J10 jkpp välillä Usvapilvi-Höyhenpilvi, J11 Niittyholmapolku plv.430-710, J13 Helmiäispilvi jkpp plv.0-280				
Suunnitteluvaihe	Hyväksymiskäsittely	Asiakasytitys	Piirustus		
Aihe	Korkeudet, Kuivatus, Ympäristö				
Asiasisältö	Katusuunnitelma 7/9				
Suunnittelija	Suunnittelija				
Projektipäällikkö	Pvm	Pir.no			
Pir.no (konsultti)	5.9.2025				



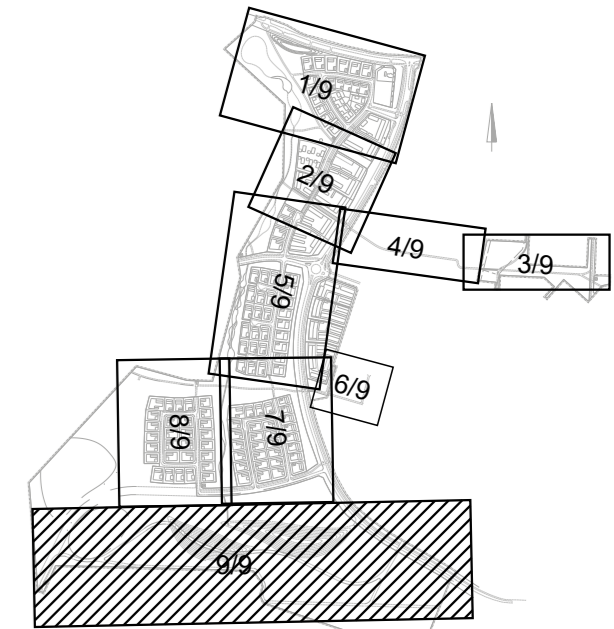
- MERKINNÄT**
- Suunnittelualueen raja
  - Katusuunnitelma koskeet rajat/alueita
- SÄILYTETTÄVÄT JA POISTETTAVAT**
- ☁ Säilytettävä puusto (Hoidosta vastaa Oulun kaupunki, Luonnonvarat ja isännöinti)
- MUUT MERKINNÄT**
- Painanteen korko ja virtausuunta
  - 14.50 Suunniteltu korko
  - (13.82) Oleva korko
  - 4.04 Tontin kulmapisteen korkeus
- PINNOITTEET**
- Kestopäällyste, AB 11
  - Kestopäällyste, AB 16
  - Noppakiveys, harmaa
  - Reunatukitinja h=0 mm
- ISTUTETTAVA KASVILLISUUS**
- ☀ Nurmi R3
  - ☀ Nurmi R4
  - ☀ Maisemaniitty A3b (keto)
  - ☀ Metsitys (havupuut)
- Havupuut**
- ☀ Piab Kuusi, *Picea abies*, 125-150 cm
  - ☀ Piom Serbiankuusi, *Picea omorika*, 125-150 cm
  - ☀ Pisy Metsämänty, *Pinus sylvestris*, 125-150 cm
- VARUSTEET JA KALUSTEET**
- ☀ Valaisin (ks. valaistus suunnitelma)
  - ☀ Roska-astia
  - ☀ Hulevesikaivo



Merkki	Muutos	Pvm	Suunnittelija	Hyväksyjä
Koordinaattijärjestelmä ETRS-GK26		Korkeusjärjestelmä N2000	Mittakaava 1:500	
Kaupunginosa 120 Haukipudas				
Hanketunnus LYK 2018_0036		Hanke Niittyholman kadut		
Kohde K3 Helmiäspilvi plv.270-341, K13 Hahtuvapilvi, K14 Harsopilvi, J11 Niittyholmanpolku plv.700-946, J12 jkpp välillä Hahtuvapilvi-Niittyholmanpolku, J13 Helmiäspilvi jkpp plv.280-350				
Suunnitteluaihe	Hyväksymiskäsittely	Asiakasytitys	Piirustus	
Aihe Korkeudet, Kuivatus, Ympäristö				
Asiasisältö Katusuunnitelma 8/9				
<b>SITOWISE</b>		<b>YHDYSKUNTA- JA YMPÄRISTÖPALVELUT</b>		
Suunnittelija	Suunnittelutaja			
Projektipäällikkö	Pvm	Pir.nro		
Pir.nro (konsultti)	5.9.2025			



MERKINNÄT	
	Suunnittelualueen raja
	Katusuunnitelma koskee rajattua aluetta
SÄILYTETTÄVÄT JA POISTETTAVAT	
	Säilytettävä puusto (Hoidosta vastaa Oulun kaupunki, Luonnonvarat ja isännöinti)
MUUT MERKINNÄT	
	Maastonmuotoilu
	Painanteen korko ja virtaussuunta
14.50	Suunniteltu korko
(13.82)	Oleva korko
ISTUTETTAVA KASVILLISUUS	
	Maisemaniitty A3b (keho)
	Pohjajaeinä
	Sekametsitys
	Metsitys (havupuu)
	Havupuu Pisy Metsämänty, <i>Pinus sylvestris</i> , 125-150 cm
PINNOITTEET	
	Kivituhka kuntopolku
VARUSTEET JA KALUSTEET	
	Valaisin
	Säilytettävä valaisin



Merkki	Muutos	Pvm	Suunnittelija	Hyväksyjä
Koordinaatijärjestelmä ETRS-GK26		Korkeusjärjestelmä N2000	Mittakaava 1:1000	
Kaupunginosa 120 Haukipudas		Hankenumero LYK 2018_0036		
Hankenumero LYK 2018_0036		Hanke Niityholman kadut		
Kohde UP1				
Suunnitteluvaihe Hyväksymiskäsittely		Asiakirjatyyppi Piirustus		
Aihe Korkeudet, Kuivatus, Ympäristö				
Asiasisältö Katusuunnitelma 9/9				
Suunnittelija		Suunnitteluttaja		
Projektipäällikkö		Pvm	Piir.no	
Piir.no (konsultti)		5.9.2025		