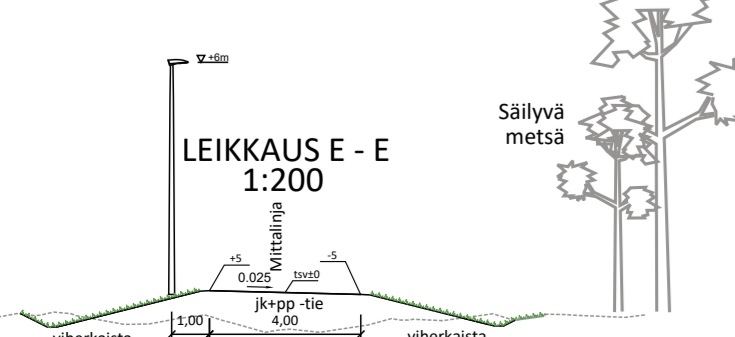
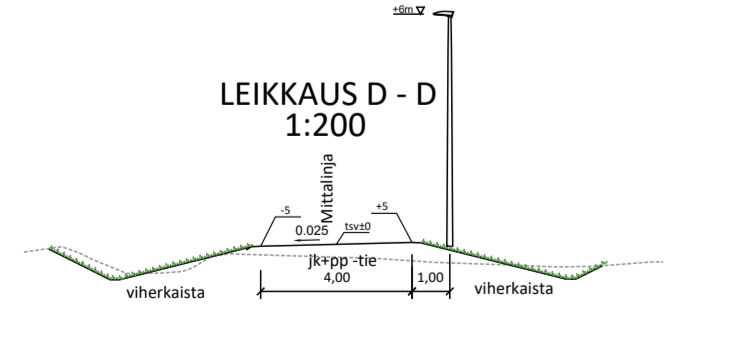
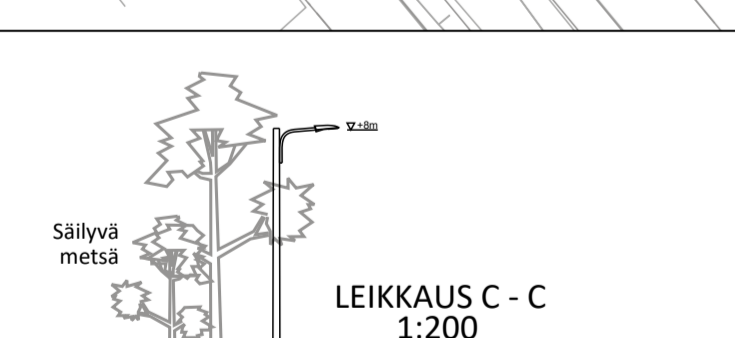
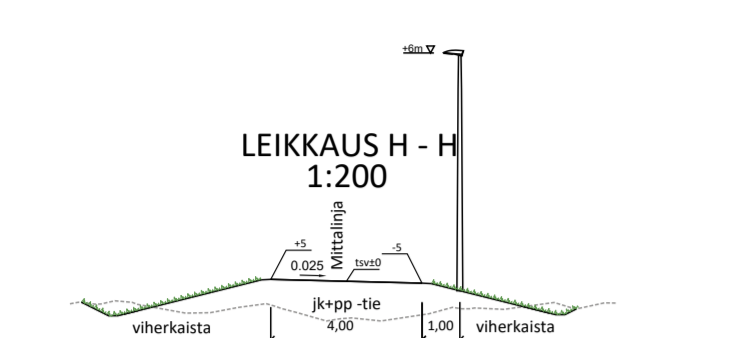
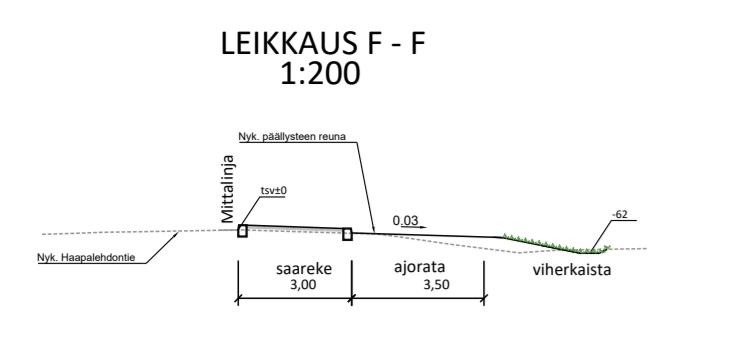
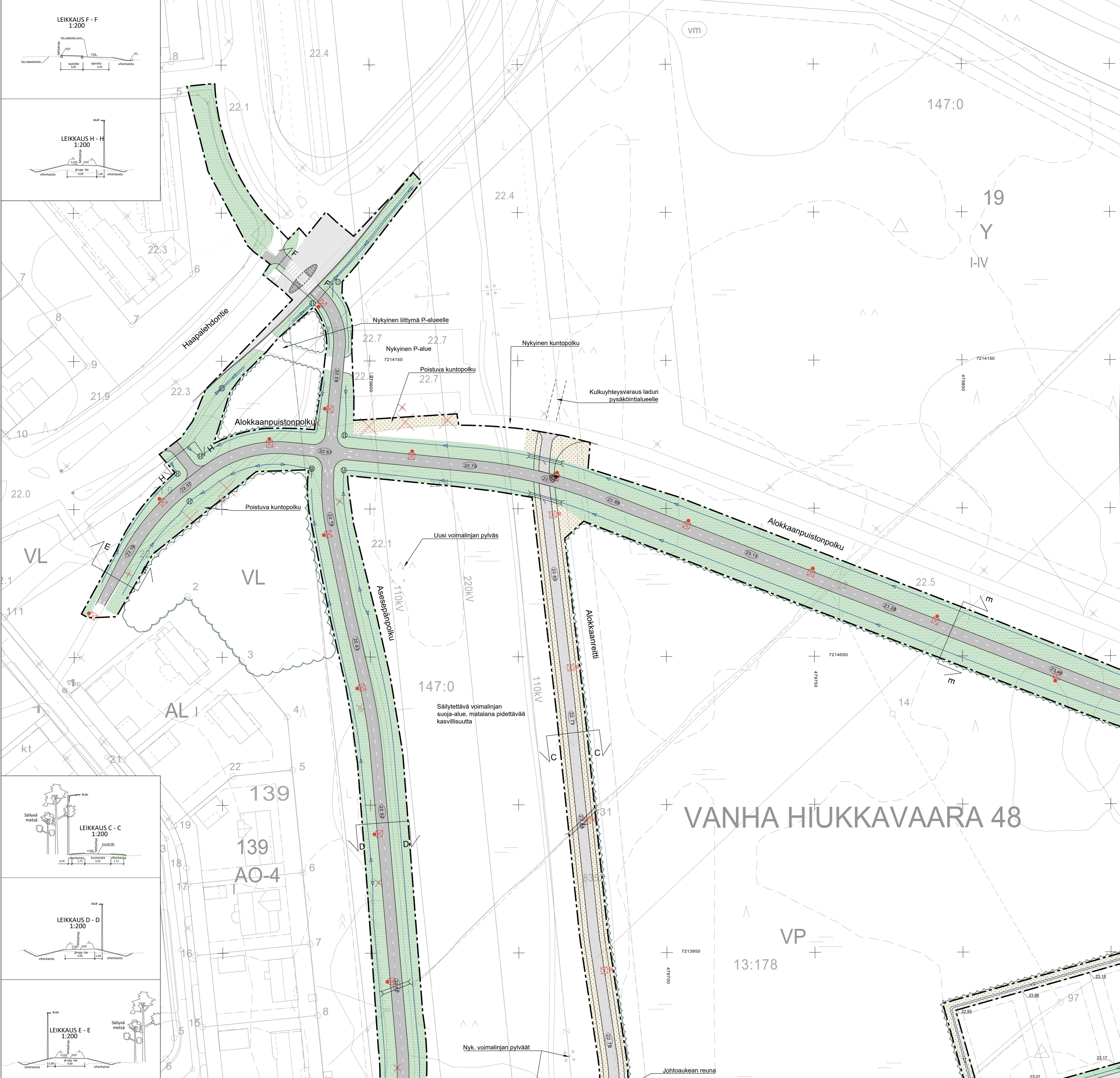


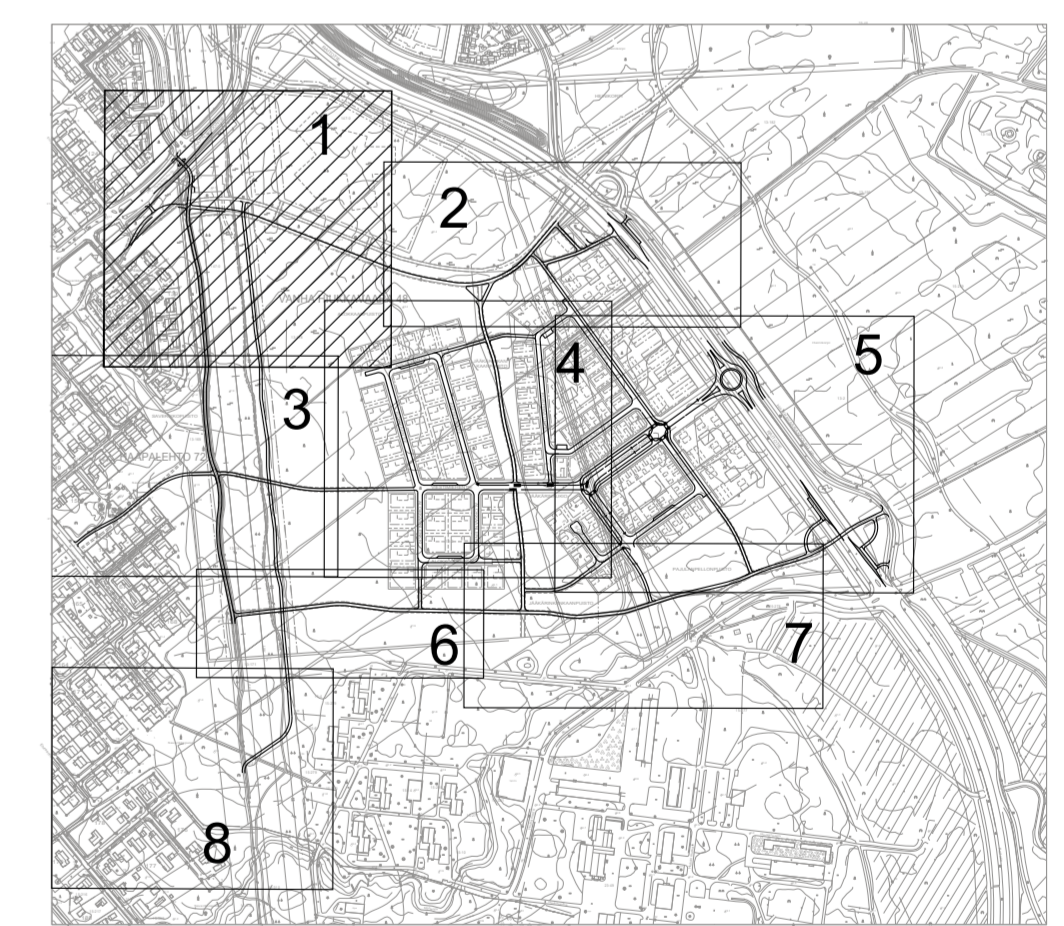
- Kadut
- Jalankulku- ja pyöräilyväylä
- Kuntorata

Merkki	Muutos	Pvm	Suunnittelija	Tark.
	Ramboll Kiviharjunenki 1A 90220 Oulu puh. 020 755 611			
	YHDYSKUNTA- JA YMPÄRISTÖPALVELUT			
Kohde 48 Vanha Hiukkavaara, 49 Haukkasuo, 72 Haapalehto, 86 Korvensuora		Asiasisältö YLEISKARTTA		
Pvm 31.8.2021	Suunnittelija Jonne Kurkinen	Mittakaava 1:3500	piir.nro	Y11

Hanke Jääkärikankaan alueen katujen ja ympäristön rakennussuunnitelma LYK 2020\_0038



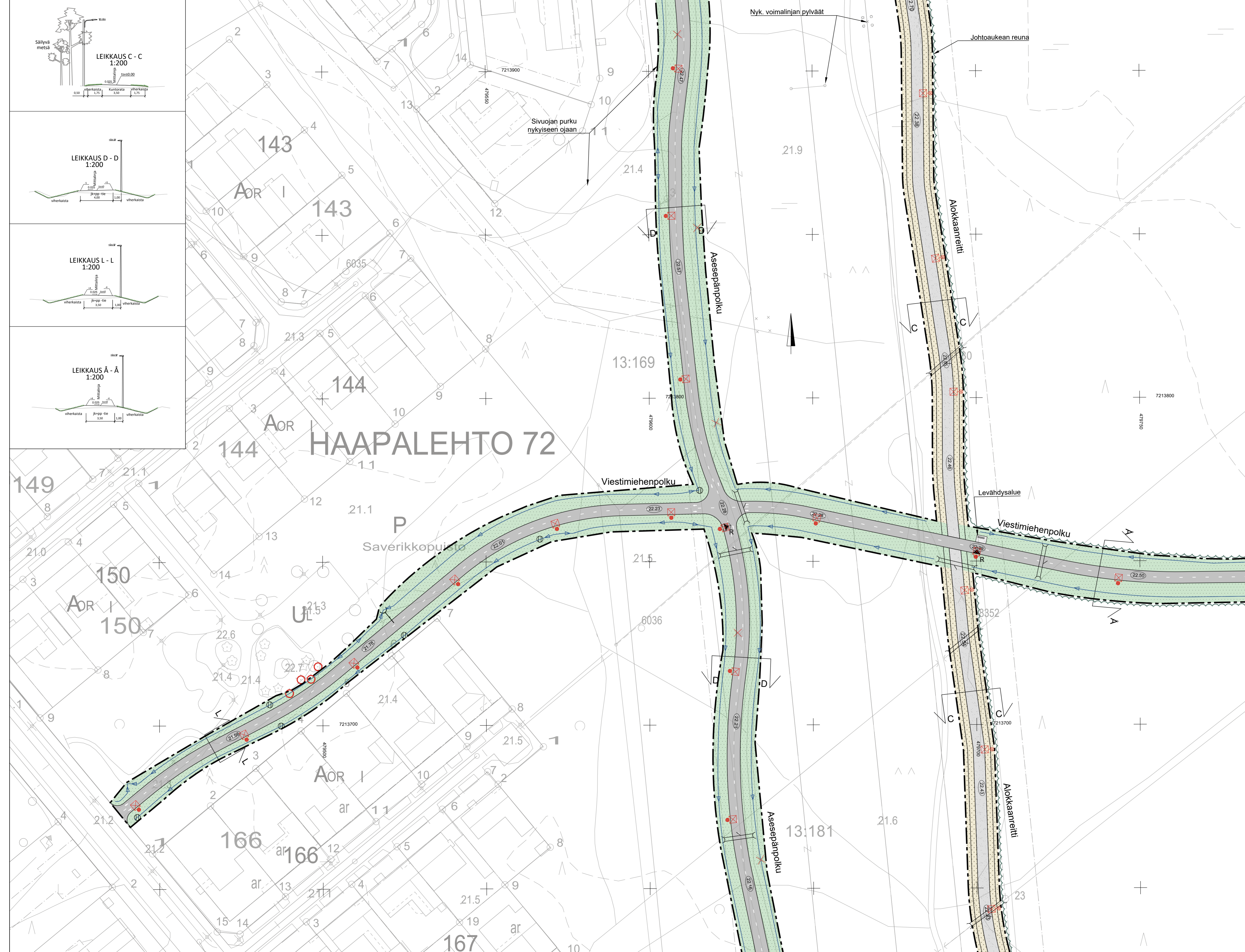
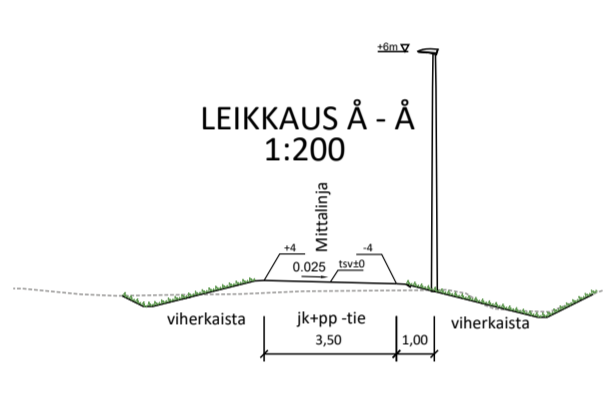
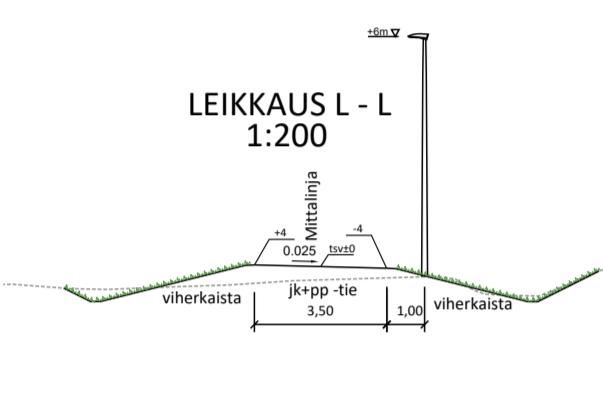
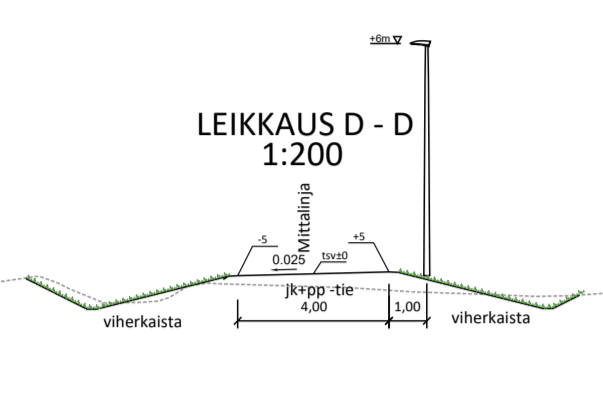
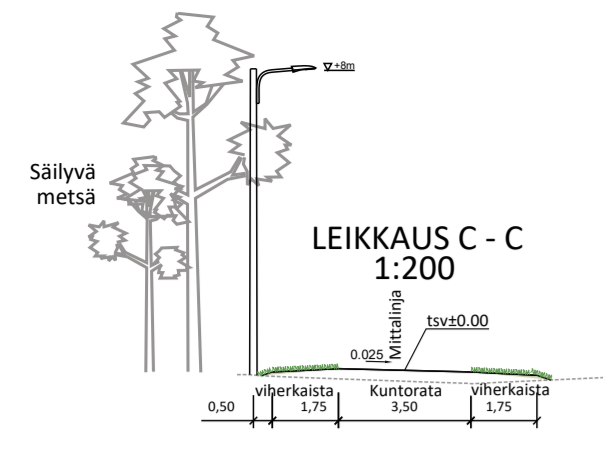
SÄILYTETTÄVÄT JA POISTETTAVAT		PINNOITTEET	
	Säilytettävä metsä		Asfatti
	Säilytettävä valaisin		Kivituha
	Poistettava valaisin		Betonikivi, harmaa
<b>KORKEUDET JA KUIVATUS</b>			Granittireunakivi
	Nykyinen korkeus	<b>ISTUTETTAVA KASVILLISUUS</b>	
	Suunniteltu korkeus		Nurmi A3
	Hulevesikaivo ja puolirumpu		Niitty B3
	Oja / Painanne	<b>VARUSTEET JA KALUSTEET</b>	
	Rumpu		Roska-astia
			Uusi valaisin



# VANHA HIUKKAVAARA 48

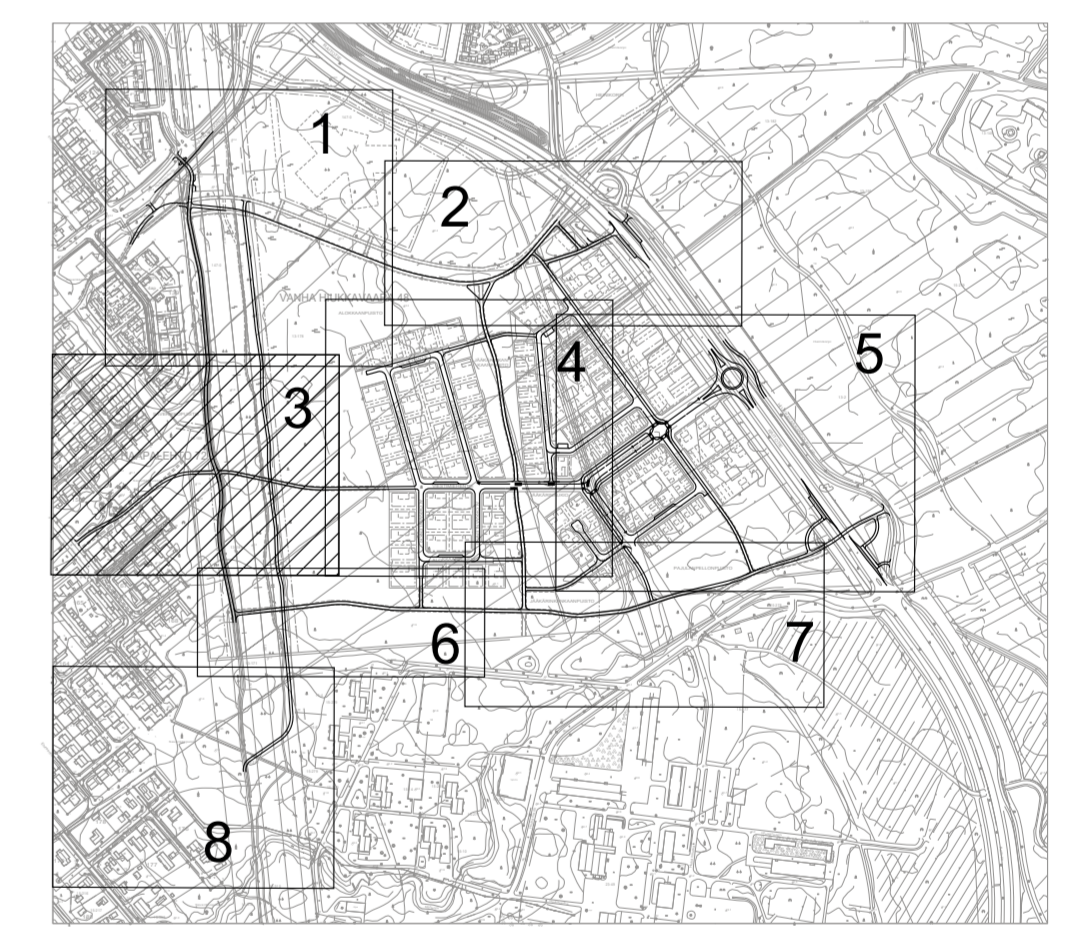
Merkki	Muutos	Pvm	Suunn.	Tark.
Koordinatijärjestelmä		ETRS-GK26 / N2000		
Teema	Katu	Kaupunginosa	48 Vanha Hiukkavaara, 72 Haapalehto	
Hanke	Jääkärinteknisen alueen katujen ja ympäristön rakennussuunnitelma LYK 2020_0038	HYVÄKSYNYT KAUP.INS.		
Kohde	Haapalehdon tie Maanmittarintien risteyksessä, Alokaanpuistonpolku välillä	YHDYSKUNTA LTK		
	Pankkopolku - Alokaanpuisto, Aseasemänpolku välillä Haapalehdon tie - Alokaanpuisto, Alokaanreitit välillä Alokaanpuistonpolku - Alokaanpuisto	Mittakaava		
Asiainkäsittely	Katupirstutus 1	1:500		
<b>RAMBOLL</b> Ramboll Kohdeasiantuntijaksi LA 00220 Oulu puh. 020 755 611		<b>OULU</b> YHDYSKUNTA- JA YMPÄRISTÖPALVELUT		
Suunnittelija	Jonne Kurkinen	Hyväksyjä	Pekka Turunen	
Työskäyttäjä	Marko Peltomaa	Pvm	31.8.2021	
Piir.no		Piir.no	LYK 2020_0038-1	



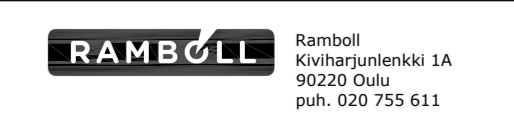


### MERKINNÄT

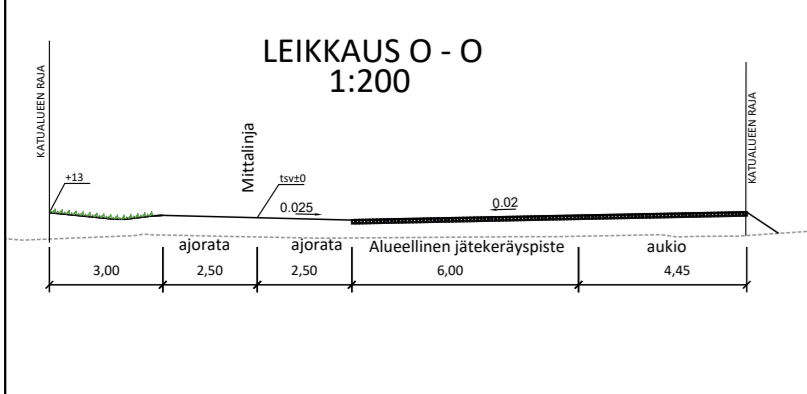
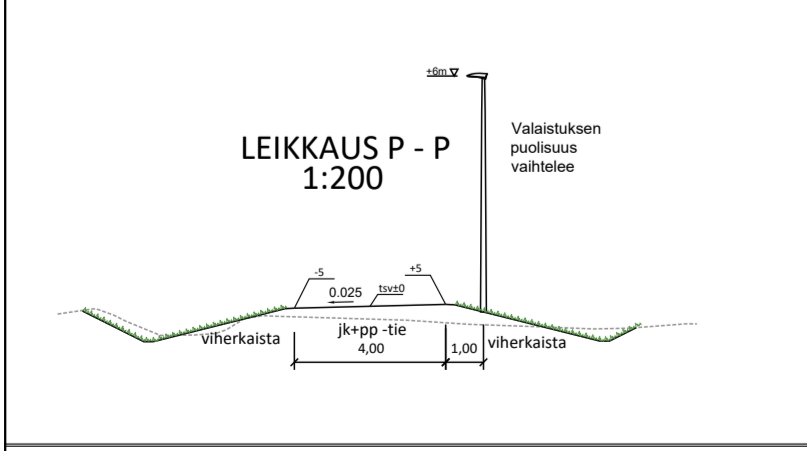
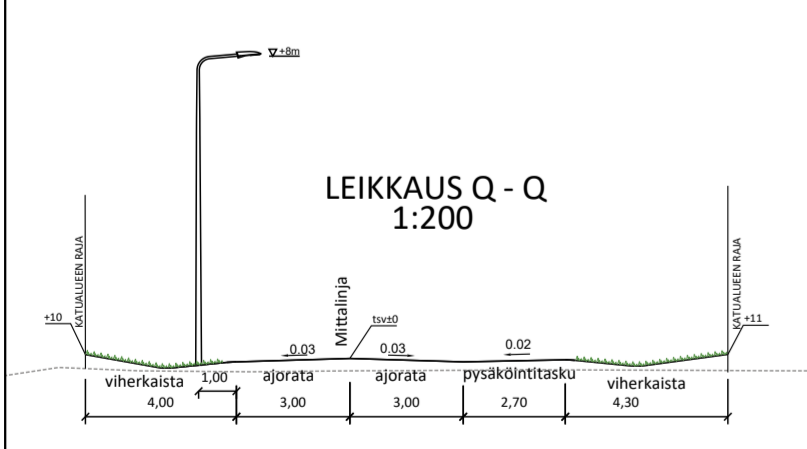
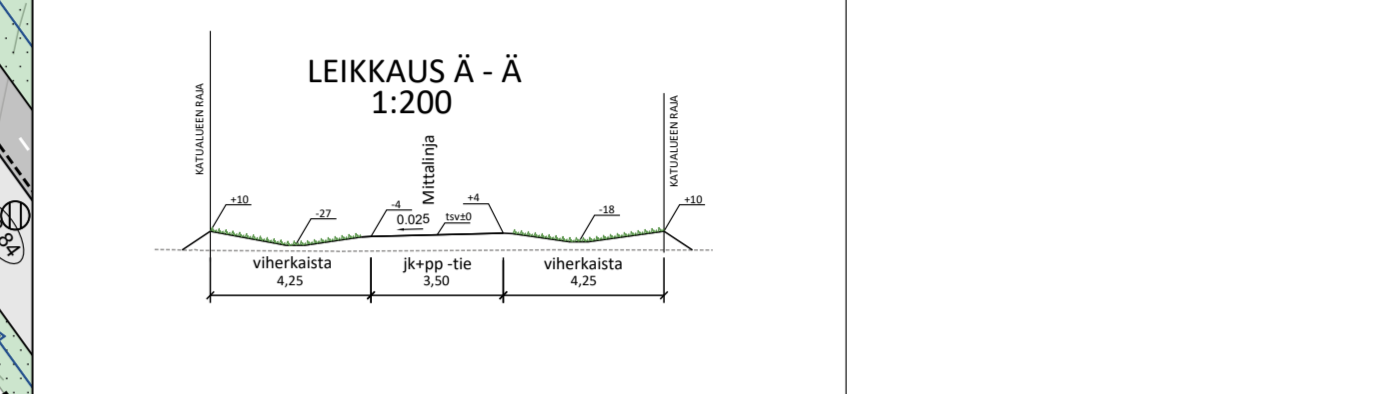
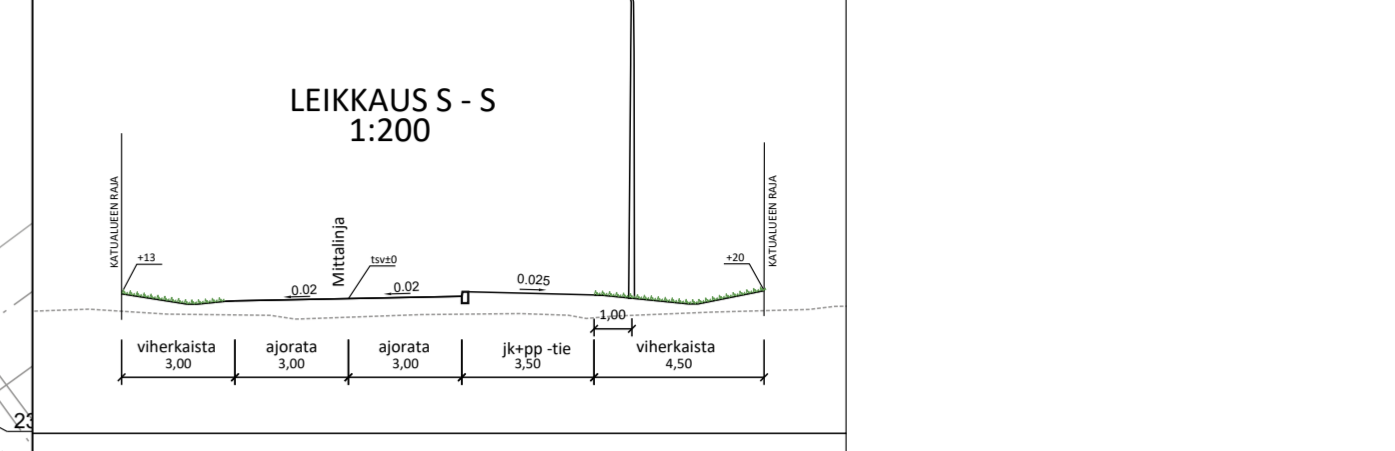
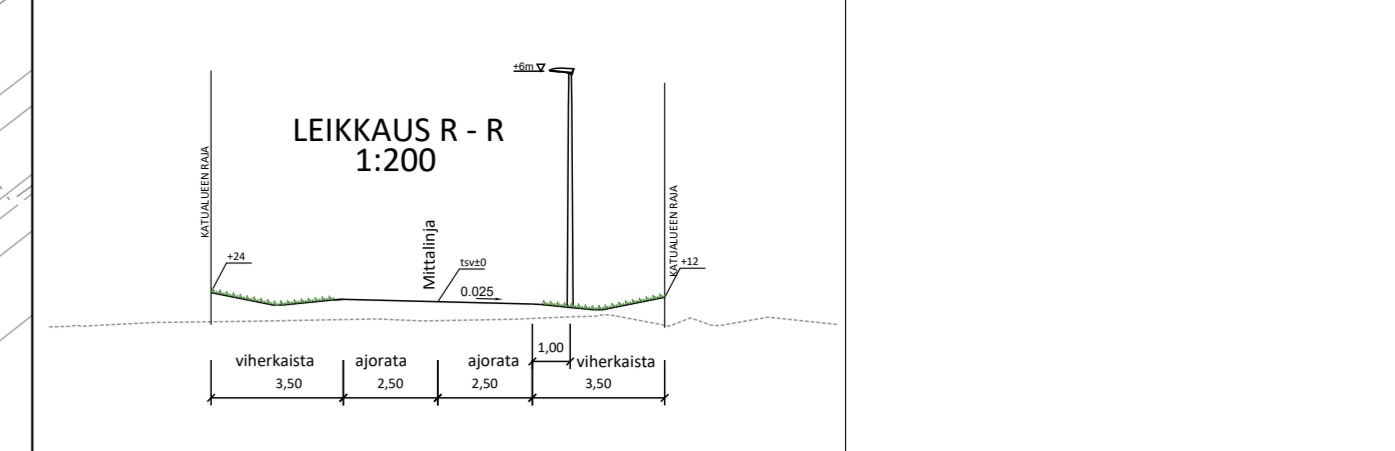
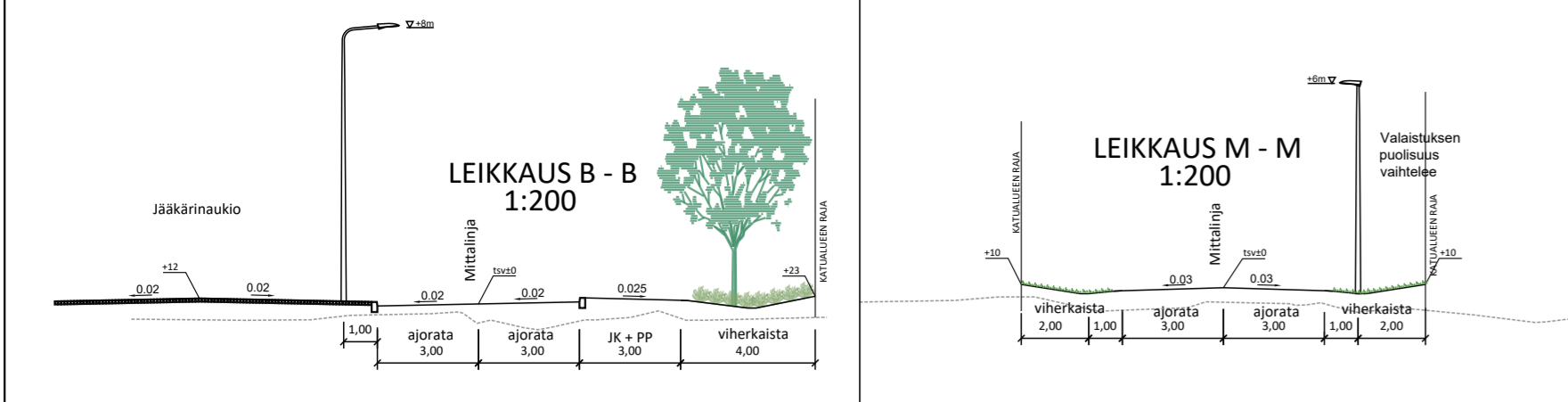
- SÄILYTETTÄVÄT JA POISTETTAVAT**
- Säilytettävä metsä
  - Säilytettävä havu- / lehtipuu
  - Säilytettävä valaisin
  - Poistettava valaisin
- PINNOITTEET**
- Asfaltti
  - Kivituikka
- ISTUTETTAVA KASVILLISUUS**
- Nurmi A3
  - Niitty B3
- KORKEUDET JA KUIVATUS**
- Nykyinen korkeus
  - Suunniteltu korkeus
  - Hulevesikaivo ja puolirumpu
  - Oja / Painanne
  - Rumpu
- VARUSTEET JA KALUSTEET**
- Roska-astia
  - Penkki Parrupenkki
  - Uusi valaisin



Merkki	Muutos	Pvm	Suunn.	Tark.
Koordinaattijärjestelmä		ETRS-GK26 / N2000		
Teema		Katu		
Hanke		Jääkärintokkaan alueen katujen ja ympäristön rakennussuunnitelma LYK 2020_0038		
Kohde		Aasepänpolku Alokkaanpuistossa, Alokkaareitti Alokkaanpuistossa, Viestimiehenpolku välillä Kaplantie - Alokkaanpuisto		
Asiasisältö		Katupirstustus 3		
Mittakaava		1:500		
Suunnittelija		Jonne Kurkinen		
Hyväksyjä		Marko Peltomaa		
Päiv.		31.8.2021		
Suunnittelija		Pekka Turunen		
Hyväksyjä		Pekka Turunen		
Päiv.		31.8.2021		
Piir.nro		LYK 2020_0038-3		

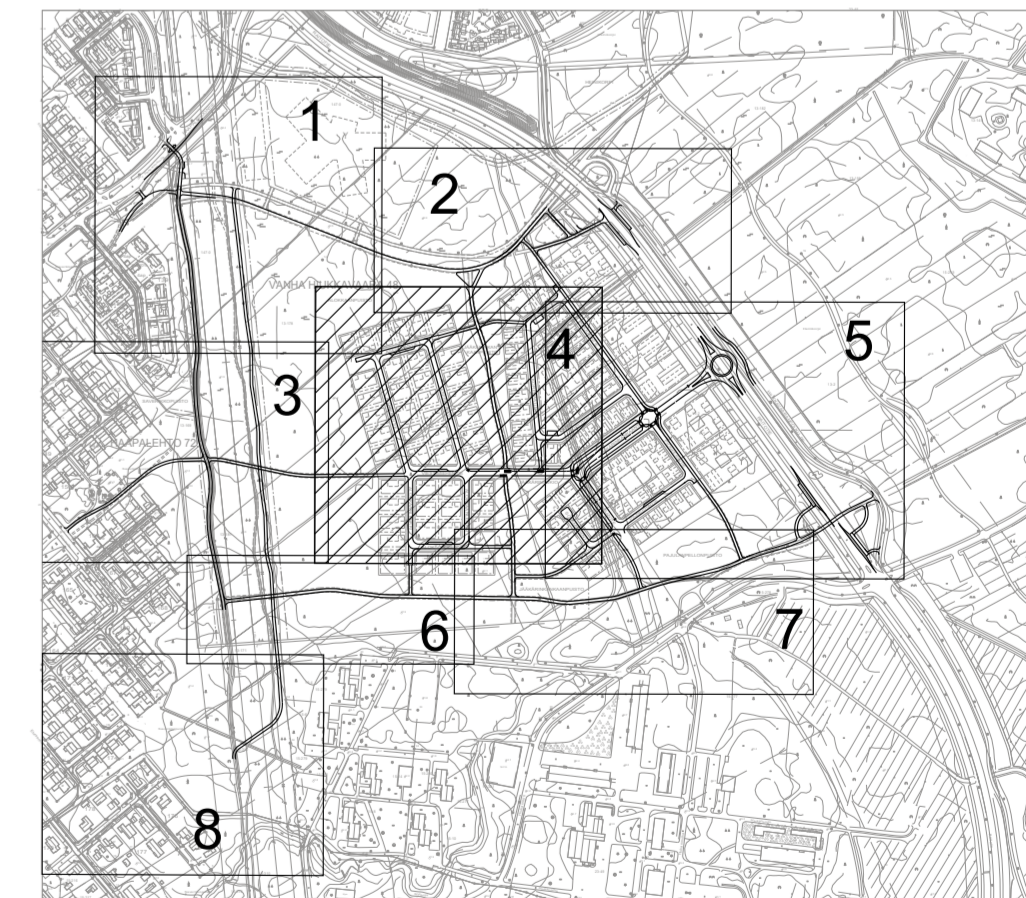


**OULU** | YHDYSKUNTA- JA YMPÄRISTÖPALVELUT



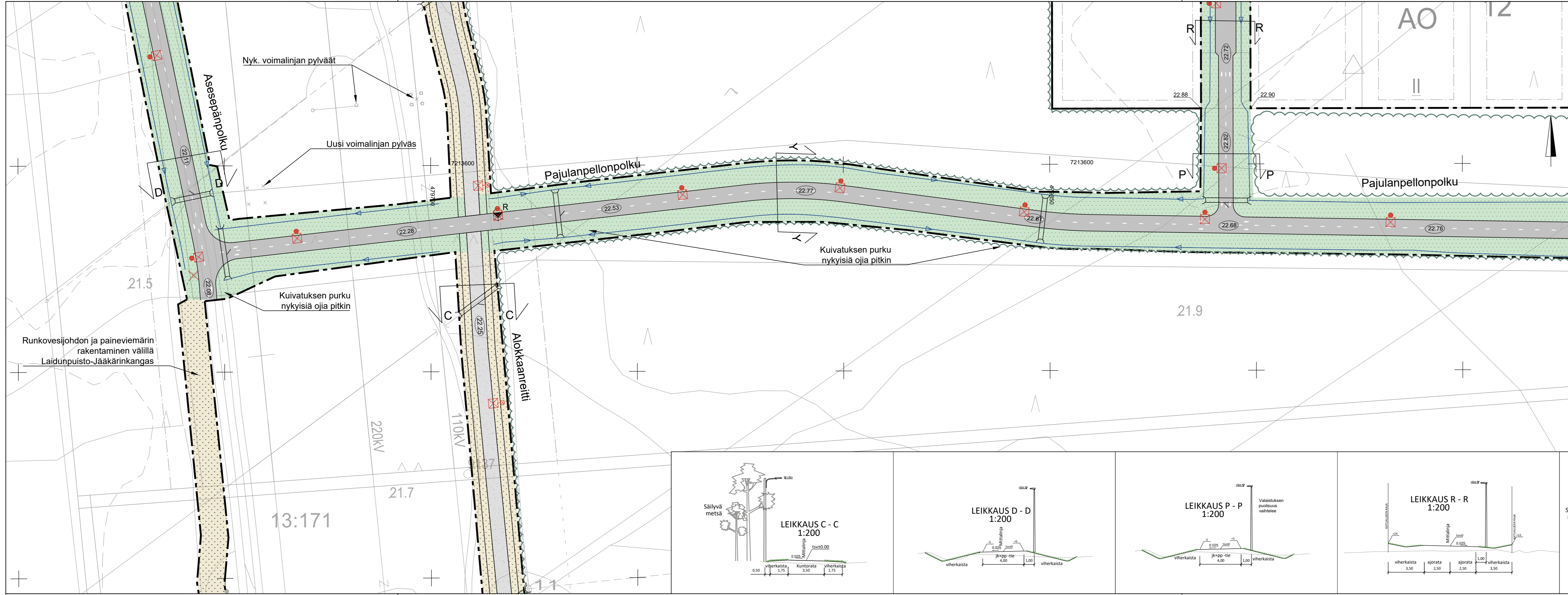
### MERKINNÄT

	Suunnittelualue		ISTUTETTAVA KASVILLISUUS
	SÄILYTETTÄVÄT JA POISTETTAVAT		Nurmi A2
	Säilytettävä metsä		Nurmi A3
	KORKEUDET JA KUIVATUS		Niitty B3
	8.17 Nykyinen korkeus		Niitty B3, kukkaniitty
	+7.90 Suunniteltu korkeus		Biosuodatuspainanne
	23.45 Hulevesikaivo ja puolirumpu		Lehtipuu
	Oja / Painanne		Kukkiva puu
	Virtausuunta		Hedelmäpuu
	Rumpu		Lehtipuu pylväsmäinen
	PINNOITTEET		Havupuu
	Asfaltti		Lehtipensas, keskipinnoite
	Asfalttipäällyste, työssä valkoinen ruutumerkintä		Lehtipensas, matala
	Golfkivi, harmaa		VARUSTEET JA KALUSTEET
	Golfkivi, musta		Roska-astia
	Hulekartanokivi, harmaa		Penkki Pensastasku harmaa
	Betonikivi, harmaa		E = esteetön malli
	Noppakivi, harmaa		Parrupenkki
	Murske KaM #0/16 mm		Ajoste/ pollari
	Puistomuuntamoiden huoltoväylät		Uusi valaisin
	Kivituhka		
	Betonikivireunus, luostarikivi, musta		
	Betonikivimuuri, L-tukimuuri		
	Aukion istutusalueen rajaus		
	Lankkureunus		
	Madallettu reunatuki		
	Granittireunakivi		



Merkki	Muutos	Pvm	Suunn.	Tark.
Koordinatijärjestelmä	ETRS-GK26 / N2000			
Teema	Katu	Kaupunginosa	45 Vanha Häikkävaara	
Hanke	Jaäkärinkankaan alueen katujen ja ympäristön rakennussuunnitelma LYK 2020_0038			
Kohde	Viestimiehentie, Asesepäntie, Korppaalentie välillä p 50 - Alokkaanlenkki, Jaäkärinkankaantie, Viestimiehentie välillä ja p 50 - Alokkaanlenkki, Jaäkärinkankaantie välillä			
Asiantuntija	Ympäristösuunnittelu			
Katupinustus	4			
Suunnittelija Jonne Kurkinen		HYVÄKSYNYT KAUP. INS.		
Hyväksyjä Marko Peltomaa		YHDYSKUNTA LTK		
Pii.no		Mittakaava 1:500		
Ramboll		OULU YHDYSKUNTA- JA YMPÄRISTÖPALVELUT		
Pii.no		Pii.no		
31.8.2021		LYK 2020_0038-4		

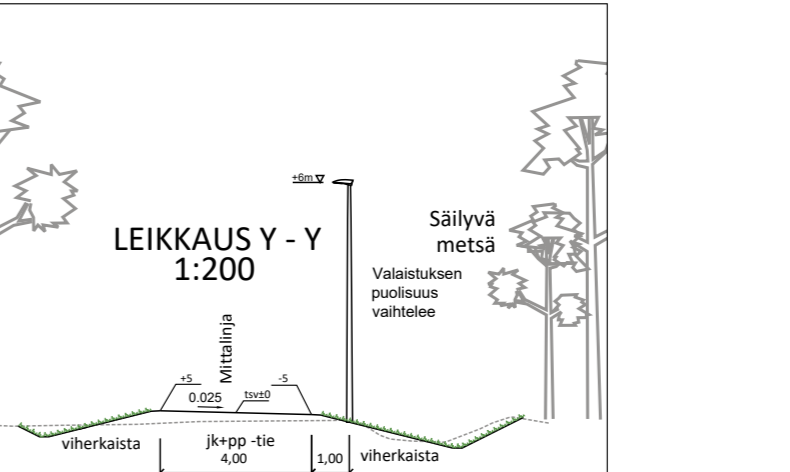
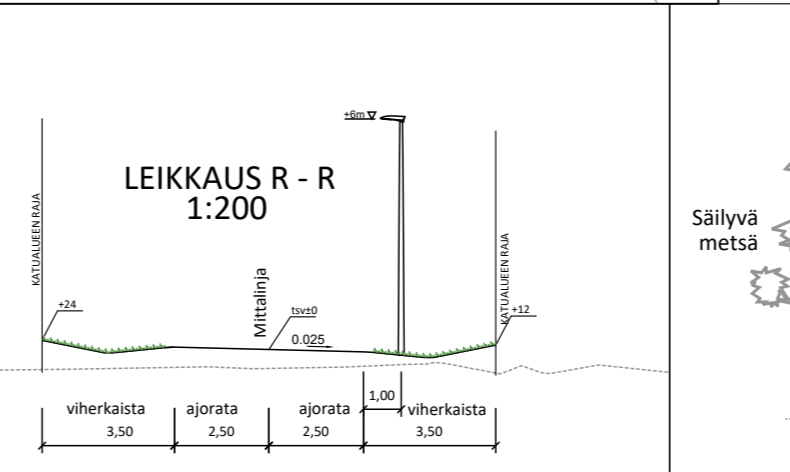
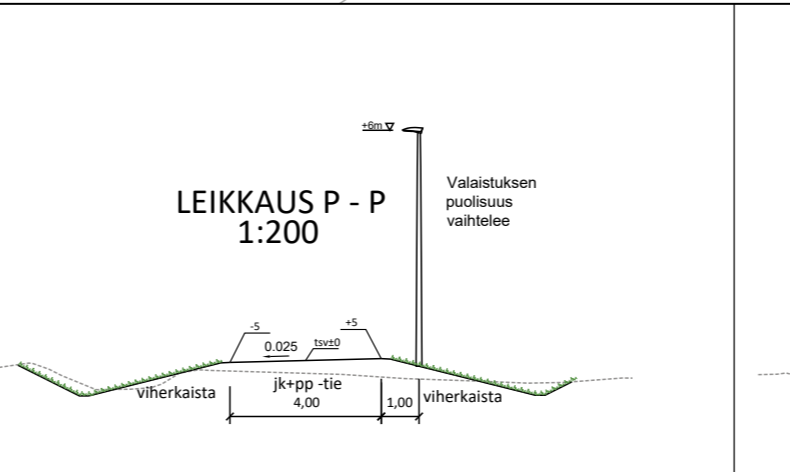
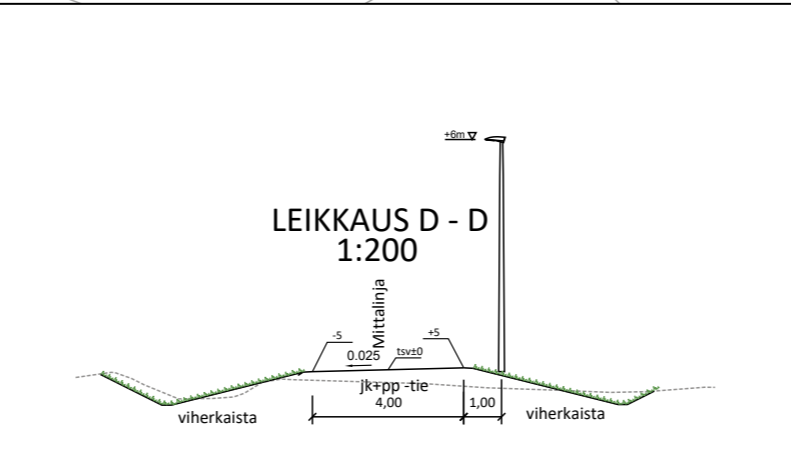
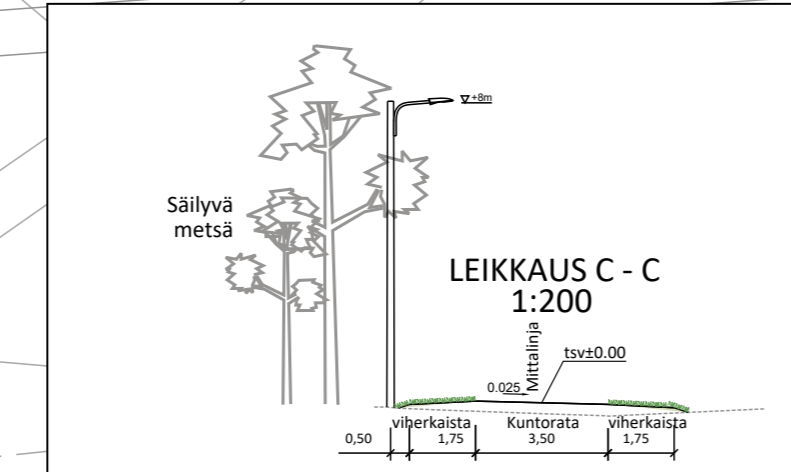
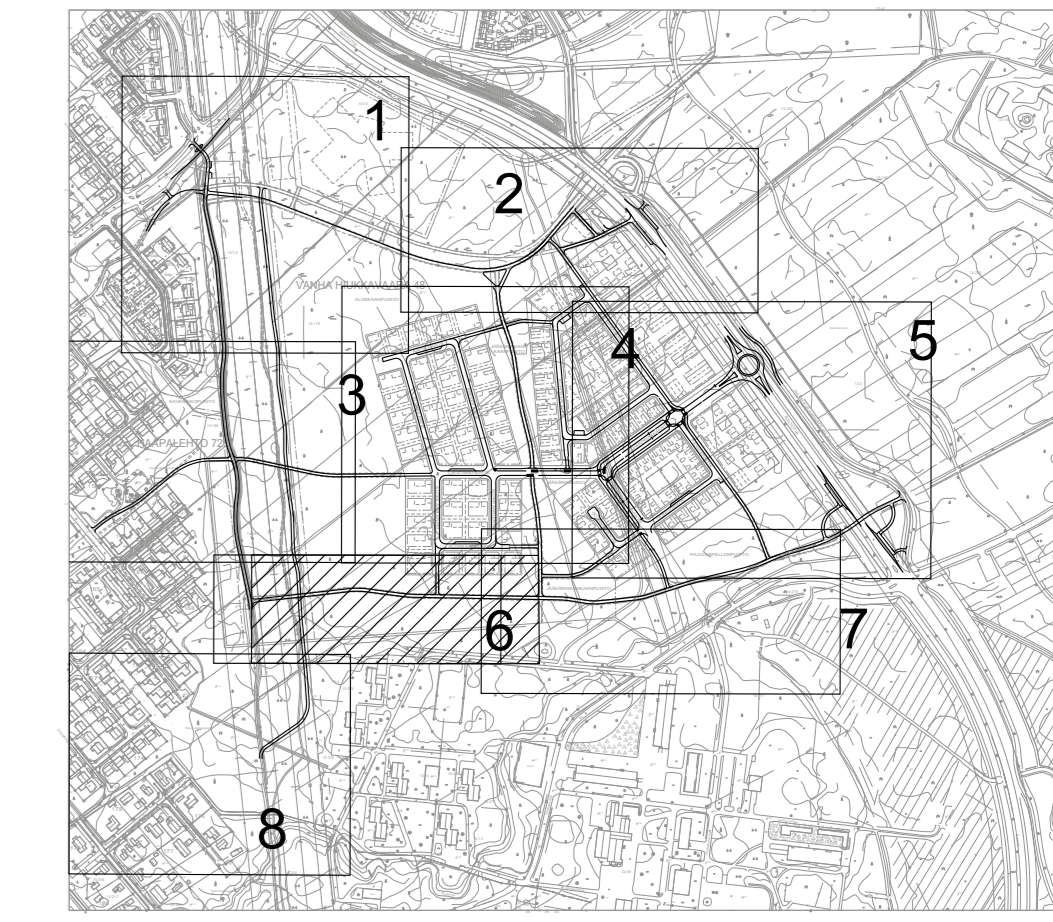




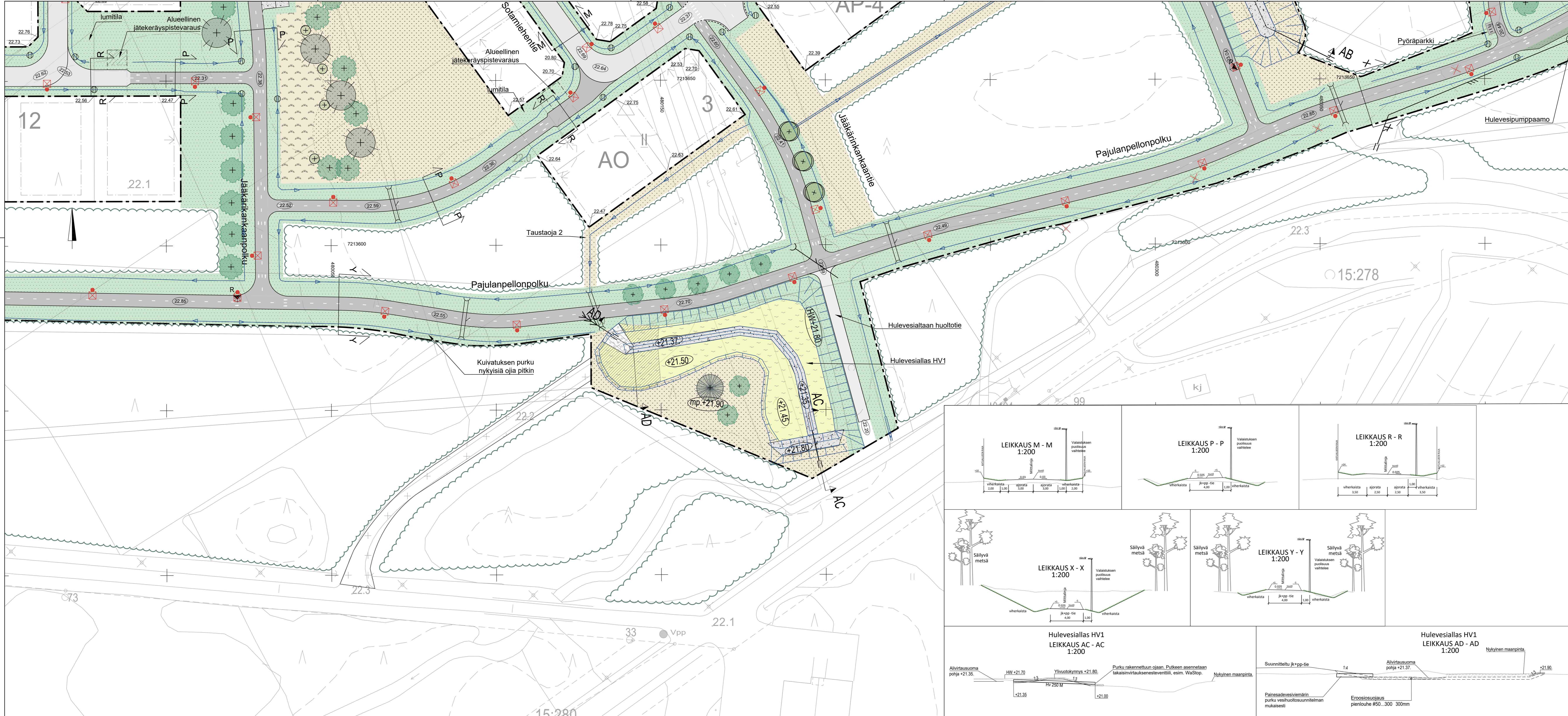
### MERKINNÄT

- Suunnittelualue
- SÄILYTETTÄVÄT JA POISTETTAVAT**
- Säilytettävä metsä
- Poistettava valaisin
- KORKEUDET JA KUIVATUS**
- 8.17 Nykyinen korkeus
- +7.90 (23.45) Suunniteltu korkeus
- Hulevesikaivo ja puolirumpu
- Oja / Painanne
- Rumpu
- PINNOITTEET**
- Asfatti
- Kivituhka
- ISTUTETTAVA KASVILLISUUS**
- Nurmi A3
- Niitty B3

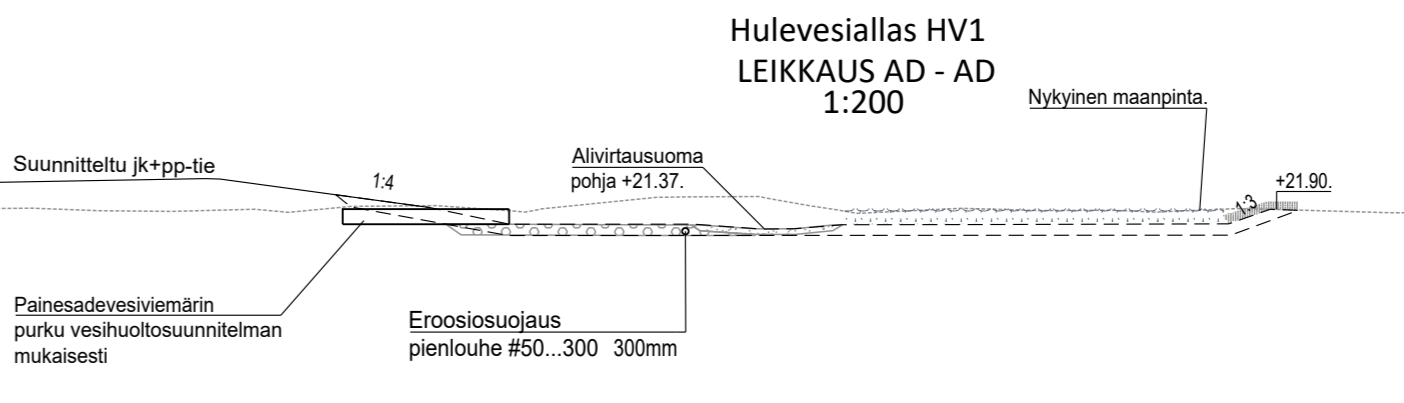
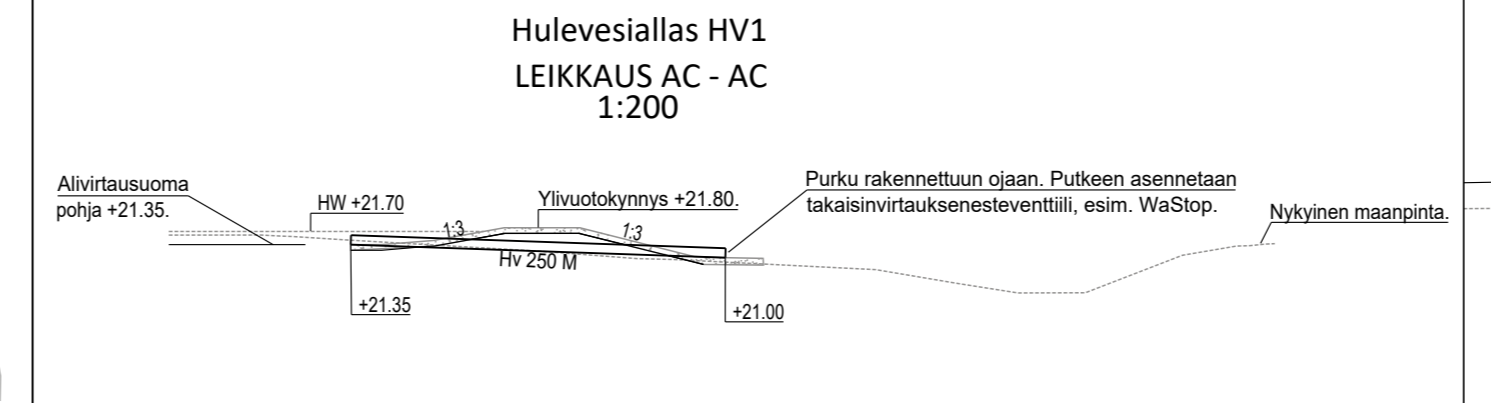
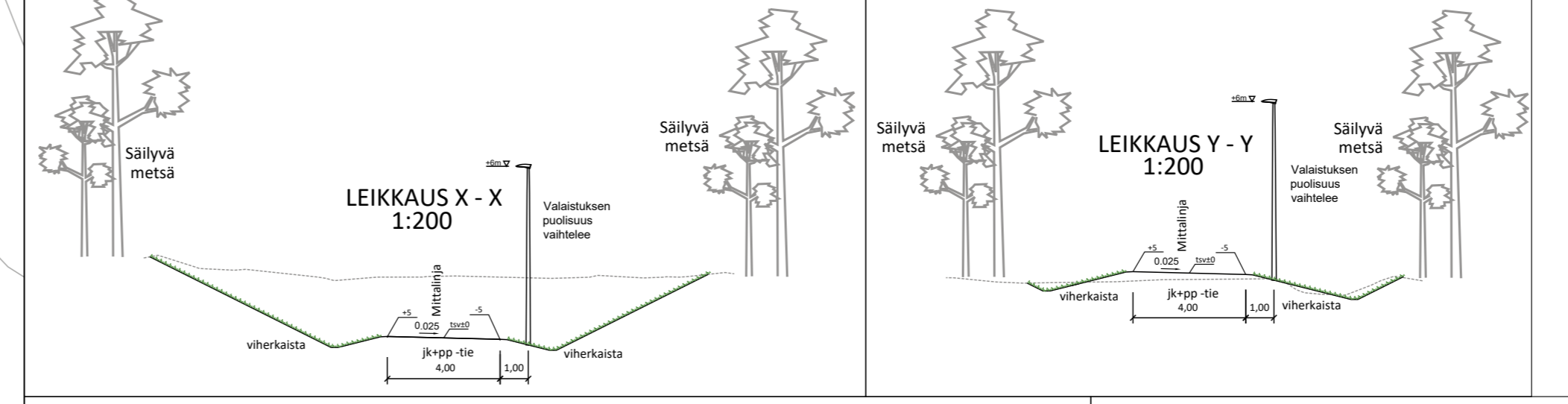
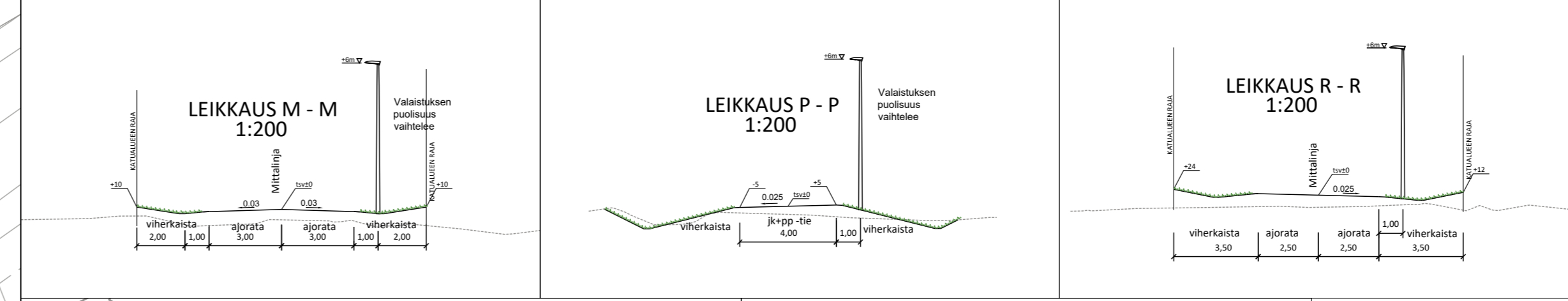
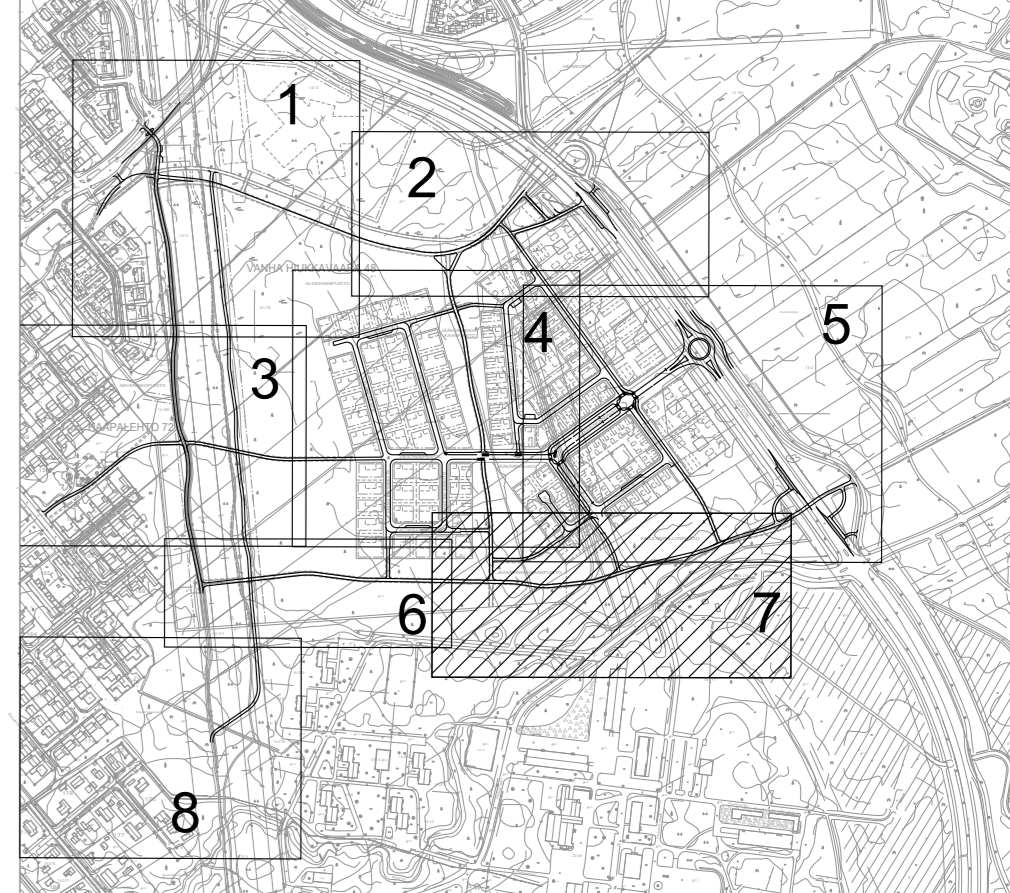
- VARUSTEET JA KALUSTEET**
- Roska-astia
- Uusi valaisin



Merkki	Muutos	Pvm	Suun.	Tark.
Koordinaattijärjestelmä	ETRS-GK26 / N2000			
Teema	Katu	Kaupunginosa	48 Vanha Hiukkavaara, 72 Haapalehto	
Hanke	Jääkärintangas alueen katujen ja ympäristön rakennussuunnitelma LYK 2020_0038			HYVÄKSYNYT KAUP. INS.
Kohde	Asesepänpolku välillä Alokkaanpuisto - Pajulanpellonpolku, Alokkaanreitti välillä Alokkaanpuisto - pl 640, Pajulanpellonpolku välillä Asesepänpolku - Jääkärintangaspuisto, jkpp välillä Alokkaanlenkki - Pajulanpellonpolku			YHDYSKUNTA LTK
Asiasisältö	Katupiiustus 6			Mittakaava 1:500
Suunnittelija <b>Jonne Kurkinen</b>		Hyväksyjä <b>Pekka Turunen</b>		
Hyväksyjä <b>Marko Peltomaa</b>		Piiir.nro LYK 2020_0038-6		
Piiir.nro		Pvm 31.8.2021		



- ### MERKINNÄT
- SÄILYTETTÄVÄT JA POISTETTAVAT**
    - Säilytettävä metsä
    - Säilytettävä valaisin
  - KORKEUDET JA KUIVATUS**
    - 8.17 Nykyinen korkeus
    - +7.90 (23.45) Suunniteltu korkeus
    - Hulevesikaivo ja puolirumpu
    - Oja / Painanne
    - Rumpu
  - PINNOITTEET**
    - Asfaltti
    - Murske
    - Louhe, eroosiosuojaus
  - ISTUTETTAVA KASVILLISUUS**
    - Nurmi A3
    - Niitty B3
    - Niitty B3, kukkaniitty
    - Tulvaniitty
  - Tulvaniitty, eroosiosuojaus**
  - Lehtipuu**
  - Kukkiva puu**
  - Hedelmäpuu**
  - Lehtipuu pylväsmäinen**
  - Havupuu**
  - Lehtipensas, keskikorkea**
  - VARUSTEET JA KALUSTEET**
    - Uusi valaisin
    - Roska-astia
    - Pyöräteline



Merkki	Muutos	Pvm	Suunn.	Tark.
Koordinaattijärjestelmä ETRS-GK26 / N2000				
Teema Katu Kaupunginosa 48 Vanna Huukkavaara, 72 Haspaalehti				
Hanke	Jääkärikankaan alueen katujen ja ympäristön rakennussuunnitelma LYK 2020_0038			HYVÄKSYNYT KAUP. NS.
Kohde	Pajulanpellonpolku välillä Jääkärikankaanpuisto - Ratotie, Jääkärikankaanpolku välillä Aokkaanlenkki - Pajulanpellonpolku, jopp välillä Solamiehentie - Jääkärikankaanpolku, Jääkärikankaantie jopp välillä Solamiehentie - Pajulanpellonpolku Hulevesiallas HV1 (Pajulanpellonpolku - Jääkärikankaantie liittymä)			YHDYSKUNTA LIK
Asiantuntija	Katupirstustus 7			Mittakaava 1:500
<b>RAMBOLL</b> Ramboll Kiviharjuntienkatu 1A 80220 Oulu puh. 020 755 611		<b>OULU</b> YHDYSKUNTA- JA YMPÄRISTÖPALVELUT		
Suunnittelija	Jonne Kurkinen	Hyväksyjä	Pekka Turunen	
Hyväksyjä	Marko Peltomaa	Pvm	31.8.2021	
Piir.no		Piir.nro	LYK 2020_0038-7	

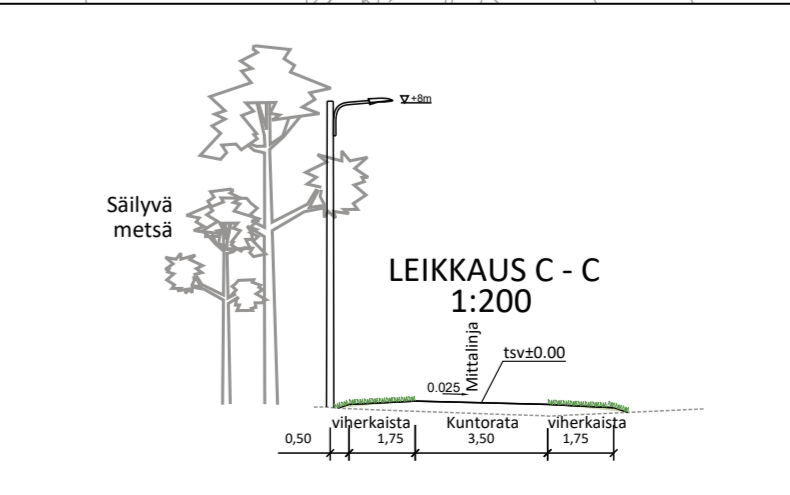
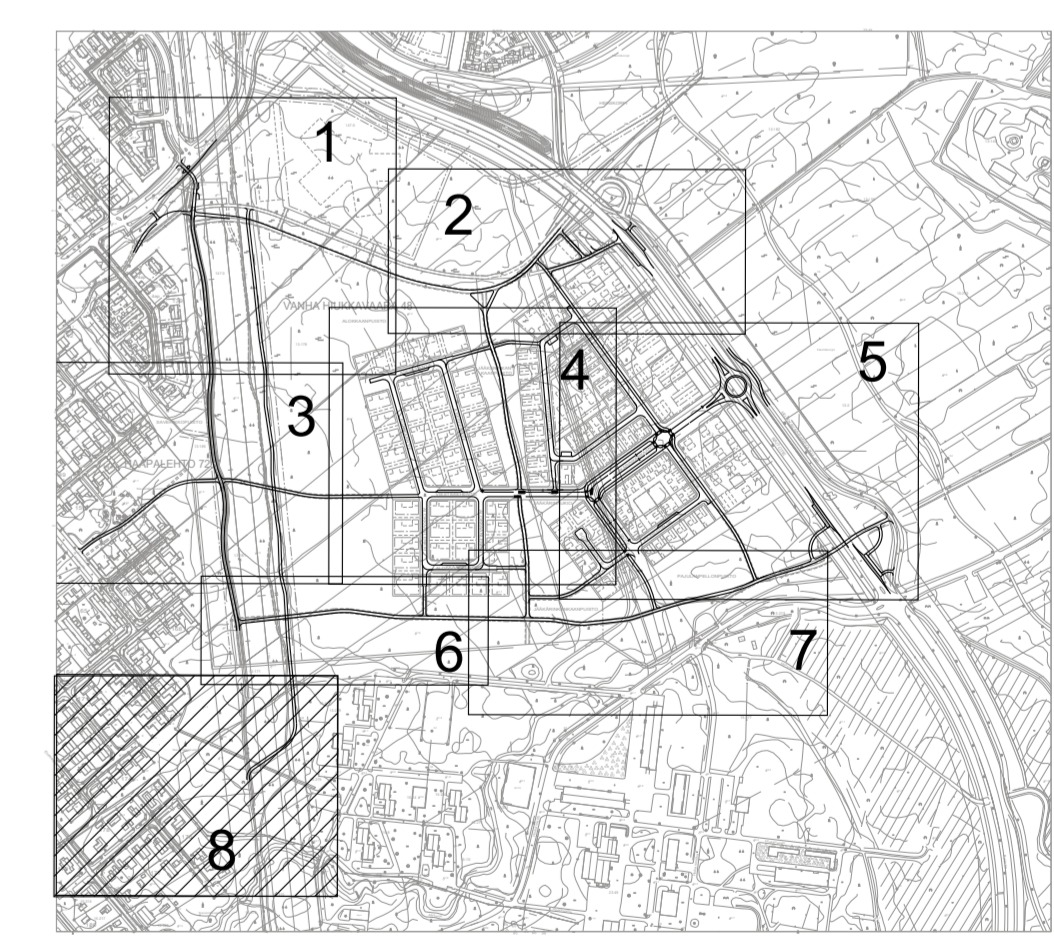




Runkovesijohdon ja paineviemärin rakentaminen välillä Laidunpuisto-Jääkärint kangas

### MERKINNÄT

- Suunnittelualue
- SÄILYTETTÄVÄT JA POISTETTAVAT**
- Säilytettävä metsä
- KORKEUDET JA KUIVATUS**
- 8.17 Nykyinen korkeus
- +7.90 Suunniteltu korkeus
- 23.45
- ☪ Hulevesikaivo ja puolirumpu
- Oja / Painanne
- ☪ Rumpu
- PINNOITTEET**
- Asfaltti
- Kivituhka
- ISTUTETTAVA KASVILLISUUS**
- Nurmi A3
- Niitty B3
- VARUSTEET JA KALUSTEET**
- ☪ Uusi valaisin



Merkki	Muutos	Pvm	Suunn.	Tark.
Koordinaattijärjestelmä		ETRS-GR26 / NZ2000		
Teema		Katu		
Hankkeen nimi		Jääkärint kangas alueen katujen ja ympäristön rakennussuunnitelma LYK 2020_0038		
Kohde		Alokaanreitti välillä pi 640 - Aseparnpolku		
Asiasiasno		Katupinustus 8		
Mittakaava		1:500		
<b>RAMBOLL</b>		Ramboll Kuntapalvelut, IA 90200 Oulu puh. 020 755 611		
Suunnittelija		Jonne Kurkinen		
Hyväksyjä		Marko Peltomaa		
Pvm		31.8.2021		
Piir.no		LYK 2020_0038-8		
YHDYSKUNTA- JA YMPÄRISTÖPALVELUT		OULU		
Hyväksyjä		Pekka Turunen		
Pvm		31.8.2021		
Piir.no		LYK 2020_0038-8		