

OULUN KAUPUNGIN MELUSELVITYS 2022

Melusteet, herkät kohteet
ja meluntorjuntaan liittyvät
kaavamääräykset

Kartta 1/3

- Meluseinät ja -kaiteet
- Meluvallit
- Herkät kohteet
- Meluntorjuntaan liittyvä kaavamääräys

- Asuinrakennus
- Lomarakennus
- Liike- tai julkinen rakennus
- Opetusrakennukset
- Teollinen rakennus
- Muu rakennus

Taustakartta:
Maanmittauslaitoksen
Peruskarttarasteri
04/2022

Mittakaava: 1:45000 (A3)



WSP Finland Oy
31.5.2022



OULUN KAUPUNGIN MELUSELVITYS 2022

Melusteet, herkät kohteet
ja meluntorjuntaan liittyvät
kaavamääräykset

Kartta 2/3

- Meluseinät ja -kaiteet
- Meluvallit
- Herkät kohteet
- Meluntorjuntaan liittyvä kaavamääräys

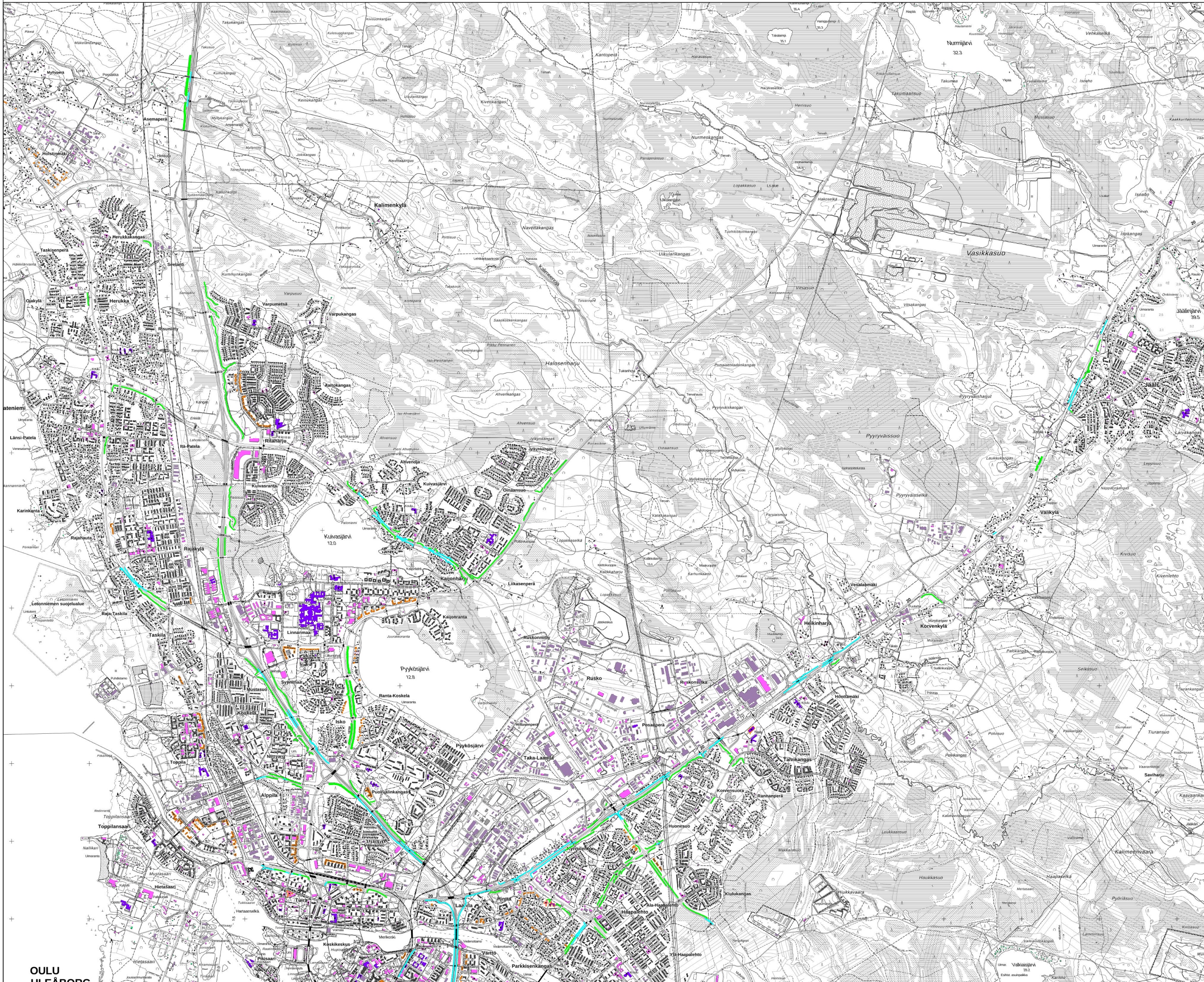
- Asuinrakennus
- Lomarakennus
- Liike- tai julkinen rakennus
- Opetusrakennukset
- Teollinen rakennus
- Muu rakennus

Taustakartta:
Maanmittauslaitoksen
Peruskarttarasteri
04/2022

Mittakaava: 1:45000 (A3)



WSP Finland Oy
31.5.2022









OULUN KAUPUNGIN MELUSELVITYS 2022

Melusteet, herkät kohteet
ja meluntorjuntaan liittyvät
kaavamääräykset

Kartta 3/3

-  Meluseinät ja -kaiteet
-  Meluvallit
-  Herkät kohteet
-  Meluntorjuntaan liittyvä kaavamääräys

-  Asuinrakennus
-  Lomarakennus
-  Liike- tai julkinen rakennus
-  Opetusrakennukset
-  Teollinen rakennus
-  Muu rakennus

Taustakartta:
Maanmittauslaitoksen
Peruskarttarasteri
04/2022

Mittakaava: 1:45000 (A3)



WSP Finland Oy
31.5.2022

