

# Cave 3D –virtuaalikierrokset Hiukkavaarassa

## 7.5.2013

Patiolla verkkokyselyyn vastanneet saivat halutessaan osallistua Hiukkavaaran 3D-virtuaalikierrokseen.

Ryhmä 1  
-4 henkilöä

Ryhmä 2  
-5 henkilöä + Kaleva

Ryhmissä käyty keskustelut ja kommentit on koottu teemoittain yhteen.



# Unelmien asuinpaikat Hiukkavaarassa?

Rivitalo ostoskeskuksen katolla

Pientalo

- puisto ja koiranulkoilutusmahdollisuudet vieressä

1-5-kerroksisessa taloyhtiössä

Lähellä keskustaa ja urheilupalveluita

Pientalo

- yhteisöllisyys, voisi olla yhtiömuotoinen

Oma peruserinteinen omakotitalo

Rivitalo / luhtitalo

- piha oma, oma kasvimaa
- yhteistilat esim. tenniskenttä, lasten leikkipaikka
- yhtiömuotoinen

Piha esimerkiksi rivitalossa

- pihan tulee olla isompi kuin Metsokankaalla
- pihalle mahdollista rakentaa koira-aitaus
- lähellä pääsy metsään ja pururadoille

Kerrostalo bulevardin varrella

- etelä parveke

Kerrostalo

- ei lumenkolausta eikä muita huoltotöitä
- viljelypalsta / puoliomaa vihertilaa

# Liikunta ja ulkoilumahdollisuudet ovat tärkeitä

## Monipuoliset ulkoliikuntamahdollisuudet

- hiihtoladut (osa sanoo hiihtävänsä ja osa ei)
  - ei pitkä matka hiihtolatuksen lähtöpaikalle
- pyörätiet
- retkiluistelu
- luistinkentät
- pallopelit / nurmikentät
- vapaasti käytettävät kentät

## Sisäliikuntatilat

- kuntosalit
- uimahalli olisi hieno
- sali, jossa tatamimatot

## Luonnonmukaisia viheralueita

- *Kaiken ei tarvitse olla nurmikenttää, vaikka mallissa siltä näyttikin.*
- puiden säästäminen myös asuinalueilla

## Kaikille avoin leikkipuisto

- koulun piha koululaisten käytössä

## Koirapuisto

### **Kiva luistelukenttä**

- *hyvä luistella lasten kanssa*
- *hyvä valaistus*
- *luistinten vuokrausmahdollisuus*
- *pientä liiketoimintaa kentän reunalla*
  - *latukioski*

# Liikkuminen ja saavutettavuus

## Toimiva joukkoliikenne

- tiheät vuorot tärkeämpää kuin pysäkkien läheisyys
  - linja-autovuoroja tarvitaan myös illalla
- pysäkkien enimmäisetäisyys kotoa alle 500 metriä (toisessa ryhmässä jopa 1km)
  - mitä lähempänä, sitä helpommin tulee käytettyä
- pyörän pysäköintimahdollisuus bussipysäkeillä
- olisi hyvä, jos pyörän voisi ottaa mukaan bussiin
- sujuva kulku keskustaan tärkeää

## Pysäköinti

- autojen vuorottaispysäköintiä voitaisiin hyödyntää enemmän
- pyöräpaikat
  - toivotaan paljon pyöränsäilytystä
  - ja turvallista pyöräparkkia
  - Anttilan edessä muuten hyvä esimerkki parkista, mutta pyörät varastetaan sieltä.

Huoli Erkkolan sillan riittävydestä ja Poikkimaantien sillan rakentamisesta.

# Liiketilat / kaupalliset palvelut

## Kauppoja ja kahviloita

- ainakin yksi kattava ruoka- /päivittäistavarakauppa
- edullisia kauppoja
- muitakin kuin S ja K
- 24h –kauppa
- erikoistavarakauppoja (esim. pyöräliike)
- halutaan pieniä kivijalkaliikkeitä
- Zeppeliinin tyyppinen ostoskeskus
- Kahvilat kaikkien saavutettavissa. Ei kalliita, vaan sellaisia, joihin kaikilla on varaa.
- sijainti hajautetusti
  - ei yhtä isoa hallia
- kaupat voisivat avautua sisätilaan ja uloskadulle (kesä ja talvi)
  - elävöittävätkin myös ulkotilaa
  - eteläterassit kesällä sisäterassit talvella

*Kaupakeskus näyttää ihan hyvältä, mikäli suunnitellaan niin, että kaupat aukeavat myös kadulle, eikä ainoastaan keskuksen sisään. Sisäpihat mahdollisia myös kaupakeskuksen sisällä.*

*Galleria-kortteli hyvä esimerkki miellyttävästä kaupan korttelista. Tila jatkuu Rotuaarille → sitä pitäisi hyödyntää.*

# Minkälainen koulu ja palvelut?

## **Koulu / Monitoimikeskus**

- Koululuokkia voitaisiin käyttää iltaisin (esim. kolmannen sektorin toimijat).
  - Ilmaisista / edullisista kokoontumistiloista on pulaa.
  - Kallis tila kannattaisi käyttää hyödyksi ympäri vuorokauden.
  - bändien harjoittelutilat / kulttuuritoimijoiden tilat
- *Suunniteltu koulu kuulostaa aivan liian isolta.*
- *Tuleeko koulusta valmiiksi liian pieni?*

## **Yhteispalvelupiste**

- toivotaan palvelupistettä

## **Asukkaiden / järjestöjen yhteistilat**

- vuokrattavia tai ilmaisia yhteistiloja
- ei pelkästään seurakuntien käyttöön

# Työpaikat / yritystilat

## Asuntojen yhteydessä / katutasossa

- pientoimistot / etätyö

## Toimistohotelli / etätyöpisteet

- nopea nettiyhteys tärkeää

## Sovellettu teknologiakylä

- muunneltavat tilat
  - helposti muunneltavissa asunnoiksi
- yritykset erillisissä rakennuksissa, joissa myös asumista
  - alue säilyy elävänä myös työajan ulkopuolella

## Teknologiakylä

- hyvä esimerkki sellaisesta työpaikka-alueesta, mitä toivotaan
  - yhteiset kokoustilat ja ravintolat
- työpaikkarakennuksissa voisi olla harrastetiloja, mutta ei asumista
  - esim. kuntosali

# Talvikaupunki

## Talvikaupunki

- sanana herättää negaatioita
- talven ikäviä piirteitä voitaisiin lievittää
  - lämmitetyt kadut
  - liikkuvuuden mahdollistaminen
  - ei loskaa

## Lumi hyötykäyttöön

- kumpareita puistoihin (lapset rakastavat laskettulumäkiä)
- makkaranpaistomahdollisuus

## Valaistus

- ei liian pimeää
- valaistus luo turvallisuutta
- rakennusten valaiseminen tuo tunnelmaa,
- mutta ensisijaisesti valon pitää riittää liikkumiseen  
→ pitää nähdä minne menee



# Mallin herättämiä huomioita koko alueesta

## ”Liian suurta”

- 8-kerrosta on liikaa mutta 5 ei
- tuulitunneleita: pitkiä, suorja ja leveitä katuja ja pitkiä seiniä

## Kaava

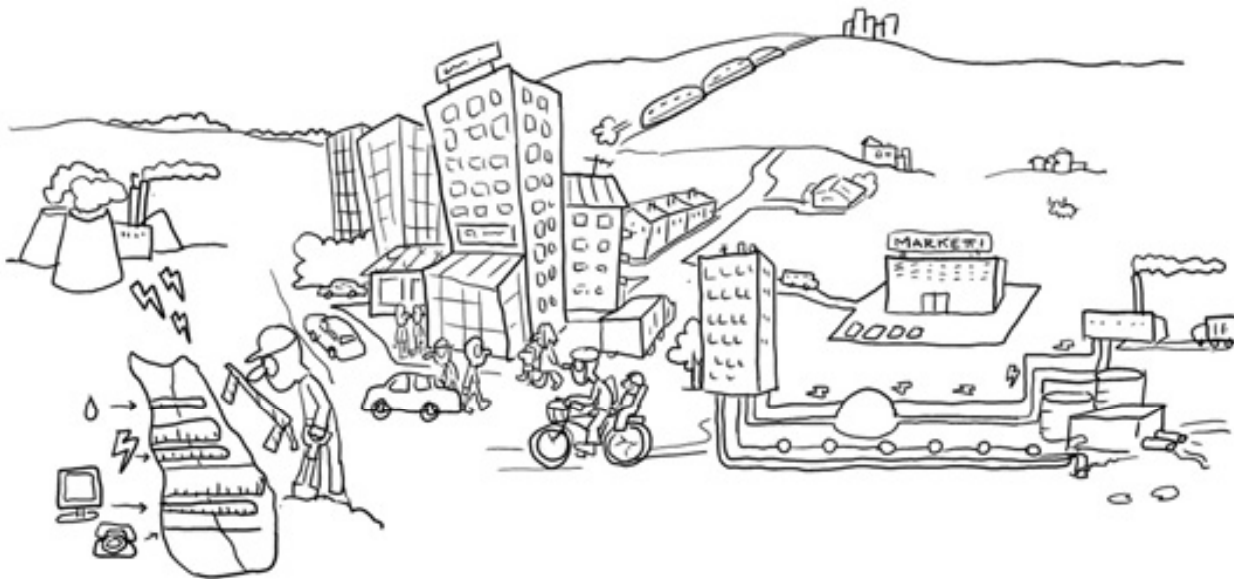
- samanlaisia laatikoita, kuin muuallakin
  - Hiukkavaaran historia ja maasto eivät näy kaavassa.
  - pettymyksenä: *”Suuri on mahtavaa.” Toivoisin pienempää mittakaavaa.*
  - alue on etäisyksiltään käveltävä, mutta tylsä
  - orgaanisempi – ei niin laatikkomainen asemakaava olisi yllätyksellisempi
  - risteäviä ja valinnaisia reittejä voisi olla enemmän
- aukiota välitiloja on paljon
  - *Voisiko näillä sijaita viljelypalstoja tai ehkä jopa aidattavia ”puoliomia” alueita?*

**Kiva, että on rakennettu kadun varteen ja kadun suuntaisesti.**

→ Kaupunkimaista ympäristöä

# Huomioita virtuaalimalliin

- Mittakaavan hahmottaminen
  - puut ja ihmiset auttaisivat hahmottamaan mittakaavaa
  - kulku mallissa ”jalat maassa”, välillä voidaan hypätä laskuvarjolla (kokonaisuus)
  - katutasoon lisää yksityiskohtia (esim. jalkakäytävät, pintojen käsittelyt)
- Koettiin, että 3d-näkymästä saa paremmin irti kokonaisuuden kuin pelkästä aksonometriasta tai havainnekuvasta
  - alue näytti kartalla tylsemmältä
  - yleiskäsityksen saa hyvin myös kartalta
- Orientoituminen mallissa vaikeaa
  - *Kaikki valkoisia laatikoita.*
  - voisi olla pieniruutu / kartta, josta näkyy koko ajan, että missä liikutaan
  - mallin täydentäminen helpottaisi orientoitavuutta
- Etäisyydet tuntuivat lyhyiltä / pyöräiltävä



Millainen on kaupunki,  
jossa asumisen unelma toteutuu....

KIITOS



”ERA17 / Annika Varjonen ja Leena Ahveninen”

Maankäyttö ja INURDECO/EWC-hanke : Hiukkavaaran projektipäällikkö, kaavoitusarkkitehti **Leena Kallioniemi**, 044-7032425, leena.k.kallioniemi@ouka.fi, kaavoitusarkkitehti **Eini Vasu**, 044 7032402, eini.vasu@ouka.fi ja kaavoitusarkkitehti Jere Klami, 044-7032412, jere.klami@ouka.fi

Hankesalkku ja INURDEC /EWC-hanke : koordinaattori **Ari Saine**, 044-497 3117, ari.saine@ouka.fi

HIUKKAVAARA

OULU