



TURVALLISUUSOHJE

- TALOYHTIÖN ASUKKAILLE -

TOIMINTA TULIPALOSSA

OMASSA ASUNNOSSASI PALAA

1. Yritä sammuttaa tulipalo alkusammutusvälineellä
2. Poistu palavasta asunnosta (älä käytä hissiä)
3. Sulje ovi ja ikkunat!
4. Auta muita poistumaan asunnoistaan
5. Tee hätäilmoitus soittamalla 112
6. Opasta pelastuslaitos paikalle

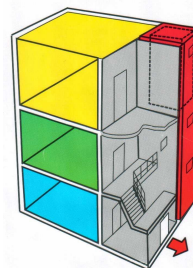
NAAPURISSA HÄLYTTÄÄ PALOVAROITIN

1. Tarkista tilanne ennen kuin soitat apua. Onko naapuri kotona?
2. Onko kyseessä tulipalo?
3. Jos havaittavissa savua/tulta, soita hätänumeroon 112
4. Yleisavaimen etsiminen. Kovassa kiireessä palokunta menee ilman avainta
5. Opasta pelastuslaitos paikalle



KÄYTÄVÄSSÄ ON SAVUA

1. Savuiseen tilaan ei saa mennä – Sulje ovi
2. Mieti onko huoneistosta varatietä, pyri parvekkeelle tai huoneeseen, jossa ei ole savua.
3. Tiivistä ovenrakoja savun leviämisen vähentämiseksi
4. Ilmaise sijaintisi soittamalla hätäkeskukseen ja paikalle saapuville palomiehille parvekkeelta tai ikkunasta.



Taloyhtiön jokainen asunto muodostaa oman palo-osastonsa



TURVALLISUUSOHJE

- TALOYHTIÖN ASUKKAILLE -

TOIMINTA KEMIKAALIONNETTOMUUDESSA TAI YLEISEN VAARAMERKIN SOIDESSA

1. Siirry sisälle
2. Sulje ovet, ikkunat, tuuletusaukot ja ilmastointilaitteet
3. Seuraa ohjeita radiosta, televisiosta, Yleisradion verkkosivuilta, teksti-TV:stä sivulta 112 tai 112-mobiilisovelluksesta. Vältä puhelimella soittamista etteivät linjat tukkeudu.

Ilmanvaihtolaitteet pitää sulkea mahdollisimman nopeasti vaaratilanteissa, kuten tulipaloissa tai kemikaalionnettomuudessa

TARKISTA MITEN

ilmastointi suljetaan taloyhtiössäsi

- IV-hätäseis painike yleisissä tiloissa tai IV-konehuoneessa (yleensä katkaisee vain yleisten tilojen ilmanvaihdon)
- Huoneistokohtainen kytkin tai sulake (sulaketaulussa tai sähköpääkeskuksessa)



Esimerkki ilmanvaihdon hätäseis-painikkeesta

YLEISIÄ PALOTURVALLISUUSOHJEITA ASUKKAILLE

- Porrashuoneissa sekä kellari- ja ullakkotilojen käytävillä **EI SAA VARASTOIDA MITÄÄN TAVARAA**



Lastenvaunut yms. on säilytettävä niille tarkoitetuissa tiloissa tai asuinhuoneistossa.

- Kellari- ja ullakkovarastoissa ei saa säilyttää palavia nesteitä tai kaasuja, räjähdystarvikkeita eikä tarpeetonta syttyvää tavaraa.
- Pelastusajoneuvoille tulee olla pääsy rakennuksen välittömään läheisyyteen. Älä pysäköi pelastustielle.
- Testaa palovaroittimesi kuukausittain.

Jos portaikossa on savua

**SULJE OVI
SOITA 112**

Kun palokunta saapuu, ilmaise sijaintisi ikkunasta tai parvekkeelta



SOITA 112 kun tiedät tai epäilet hengen, terveyden, omaisuuden tai ympäristön olevan uhattuna tai vaarassa.

YLEINEN
HÄTÄNUMERO

112