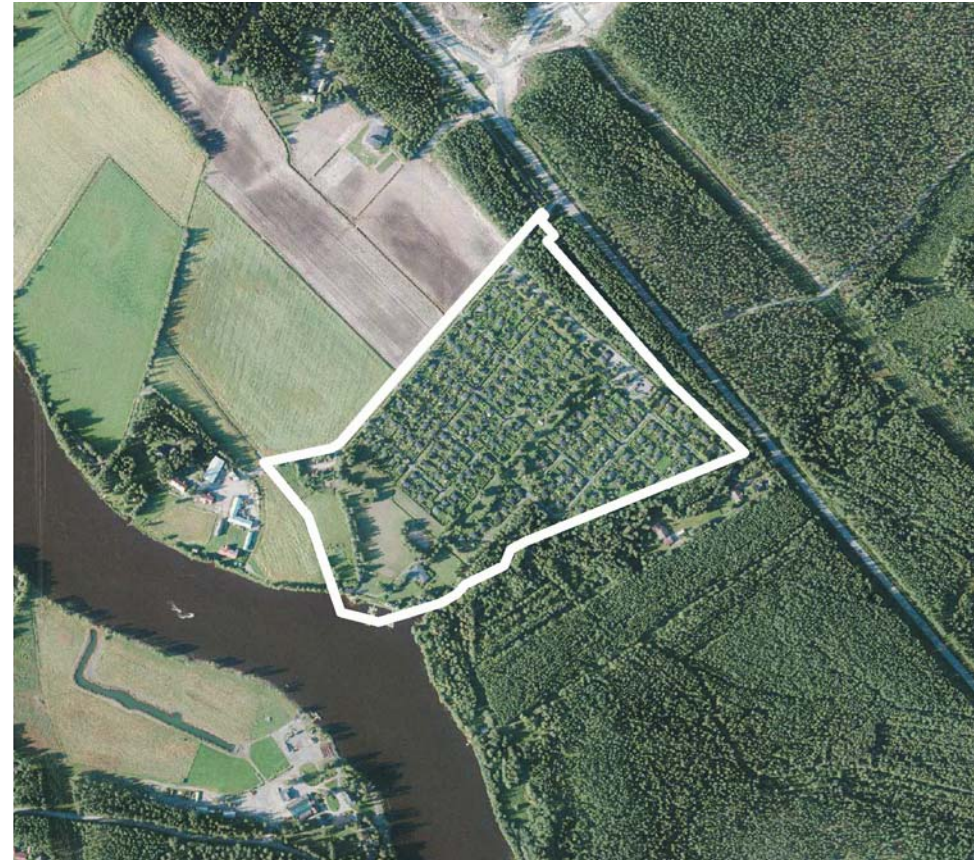


Aluerajaus 1:10000



Ilmakuva alueelta, Oulun kaupunki, 2012

Kriteerit / Avainsanat

Alkuperäisyys / kulttuurihistoriallinen merkitys
Yhtenäisyys, liittyminen ympäristöön

Markkuun ryhmäpuutarha on yhtenäinen ja ominaispiirteensä säilyttänyt 1970-luvun siirtolapuutarha ajalle tyypillisine omaleimaisine majoineen. Oulujoen rannassa sijaitseva ja yleisilmeeltään väljempi Markkuu on hyvä vertailukohde Äimäraution ryhmäpuutarhalle.



Näkymä Tuomenmarjatieltä



Näkymä Markkuuntieltä jokirantaan päin

Sijainti

Markkuun ryhmäpuutarha-alue sijaitsee Saarelassa Oulujoen pohjoisrannalla kymmenisen kilometriä Oulun keskustasta kaakkoon.

Rajaus

Vaalantiestä Oulujokeen ulottuva alue rajautuu luoteessa Markkuuntiehen ja kaakkoiskulmaltaan Kero-ojaan.

Alueen historiaa

Markkuu on asemakaavoitettu ryhmäpuutarhaksi 1970-luvulla, puutarha perustettiin 1975. Sitä ennen alue oli pääosin peltomaata ja rakentamaton latoja ja varastosuojia lukuun ottamatta.

Käyttötarkoitus

Ryhmäpuutarha-alueen vuotuinen toimintakausi jatkuu toukokuun alusta syyskuun loppuun.

Rakennettu ympäristö

Alueella on 165 keskimäärin noin 400 m² suuruista palstaa. Alueen rakennukset on suunniteltu Oulun kaupungin rakennusviraston taloussuunnitteluosastolla vuosina 1974 - 1981. Tonttien koko, rajaaminen pensasaidoilla ja majojen yleisilme ovat säilyneet yhtenäisenä.



Kerhotalorakennus



Kevyenliikenteen silta alueelle

Kirkkaanväriset lautarakenteiset aumakattoiset puutarhamajat valkoisin nurkka- ja pielilaudoin ovat keskenään samankokoisia. Yhteisiä rakennuksia ovat sauna sekä kerhotilat.

Maisema

Muuten pinnanmuodoiltaan tasainen maasto viettää Vaalantieltä loivasti kohti jokirantaa. Pienten kasvimaiden lisäksi palstoille on istutettu lehtipuita, pensaita ja perennoja. Palstoja rajaa muotoiltu orapihlajapensasaita. Yleisessä käytössä oleva ranta-alue on avointa nurmikenttää. Pienten lehtipuuryhmien jaksottamalta ranta-alueelta avautuvat laajat näkymät joelle sekä vastarannalla sijaitsevaan Maikkulan kartanoon. Rannan tuntumassa on urheilualueita, laituri sekä lasten leikkialue.

Alueen arvot

Markkuun siirtolapuutarha on yhtenäinen ja hyvin ominaispiirteensä säilyttänyt 1970-luvun aluekokonaisuus. Myös yksittäiset rakennukset ovat säilyttäneet piirteensä ja ovat alueelle leimallisia. Joenrannassa on yhteisiä alueita, ja Markkuu on muutoinkin yleisilmeeltään väljempi kuin Äimäraution siirtolapuutarha.

Suunnittelutilanne

Markkuussa on voimassa 1975 vahvistettu Saarelan kaupunginosan asemakaava, jossa alue on merkitty ryhmäpuutarha-alueeksi ja rakennusalat osoitettu ohjeellisina. Pals-tan tulee olla kooltaan vähintään 300 m² ja majan enintään 28 m². Palstat on aidattava yhtenäisesti 1,2 m korkealla pensasaidalla.



Jokinäkymät kerhotalon pihalta



Panoraama alueelle

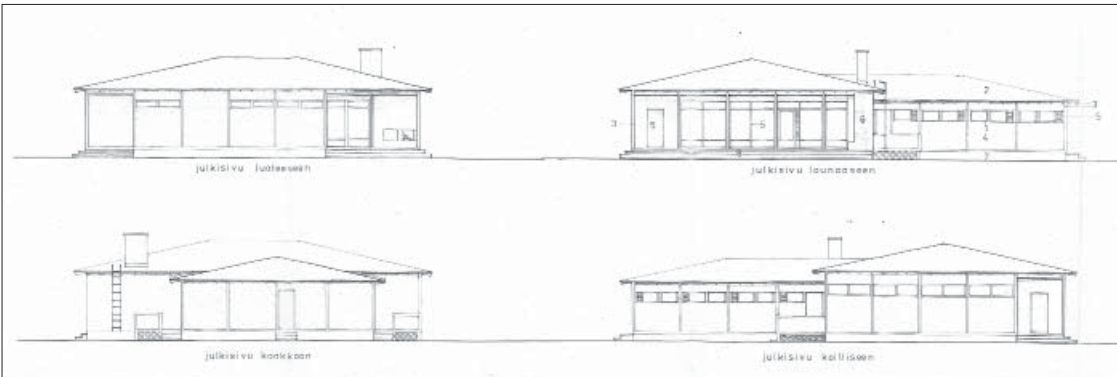
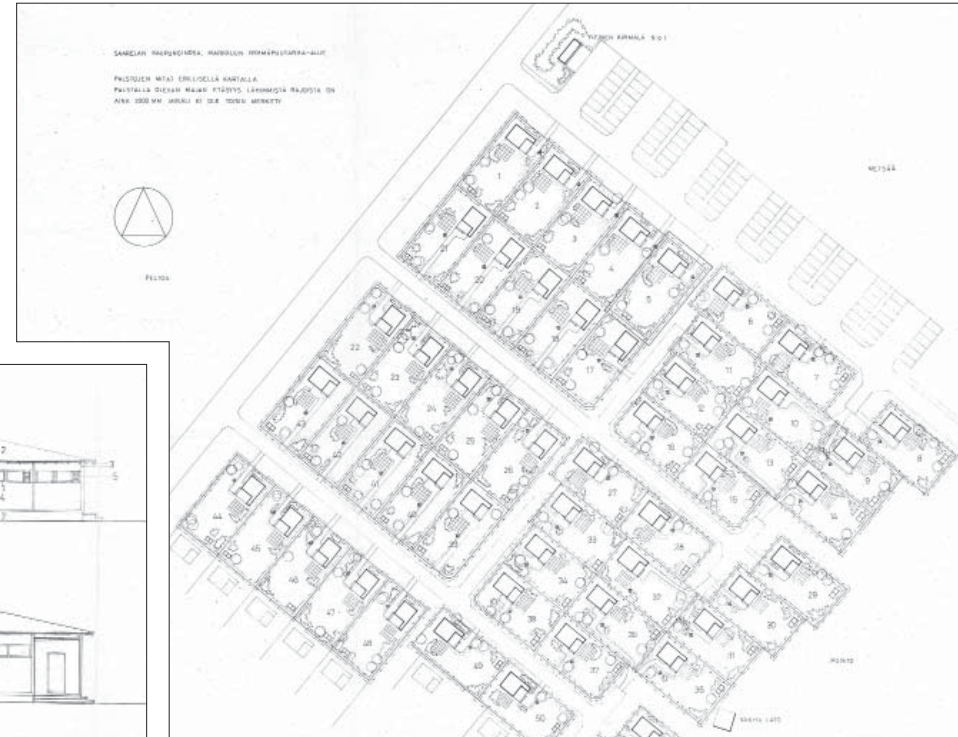
Suosituks

Ryhmäpuutarhalle tulee laatia alueen ominaispiirteet huomioonottavat korjaustapa-ohjeet.

Lähteet

Markkuun ryhmäpuutarhayhdistys ry:n kotisivu:
<http://markkuu.suntuubi.com/>

Oulun kaupungin Internet-sivut, www.ouka.fi



Sauna-kerhorakennuksen julkisivut sekä ote asemapiirros ryhmäpuutarhan osasta 1, Oulun kaupungin rakennusviraston taloussuunnitteluosasto (Oulun kaupungin rakennuslupakuva-arkisto)



Näkymiä alueelta



