

OULU –AKTIIVISTA ILMASTOPOLITIIKKA?

Seudullisen ilmastostrategian ohjausryhmä

(Kaupunginjohtajan työryhmän asettamispäätös 18.2.2008 § 41 ja Oulun seudun seutuhallituksen seudun kuntien nimeämispäätös 21.2.2008 § 23)

- Pekka Vuononvirta, ympäristöjohtaja, Oulun seudun ympäristövirasto, pj.
- Johan Alatalo, kiinteistöpäällikkö, Liikelaitos Oulun tilakeskus
- Kalle Huusko, Muhoksen kunnan tekninen johtaja, Oulun seutu
- Markku Illikainen, johtaja, Oulun Jätehuolto
- Eino Jakkula, Lumijoen kunnan kunnaninsinööri, Oulun seutu
- Marketta Karhu, ympäristönsuojelusuunnittelija, Oulun seudun ympäristövirasto
- Matti Karhula, asemakaavapäällikkö, tekninen keskus
- Paula Korkala, yleiskaavapäällikkö, keskushallinto, yleiskaavoitus
- Matti Matinheikki, johtaja, tekninen keskus
- Tapani Mäkikyrö, virastopäällikkö, rakennusvalvontavirasto
- Tuomo Rounioja, yrityspalvelupäällikkö, Oulun Energia
- Petri Toppi, talouspäällikkö, Oulun tekninen liikelaitos
- Jukka Weisell, Limingan kunnan tekninen johtaja, Oulun seutu
- Maria Lauronen, projektityöntekijä / Ilmastostrategia, Oulun seudun ympäristövirasto, siht.

LÄHTÖKOHDAT OULUN SEUDULLA

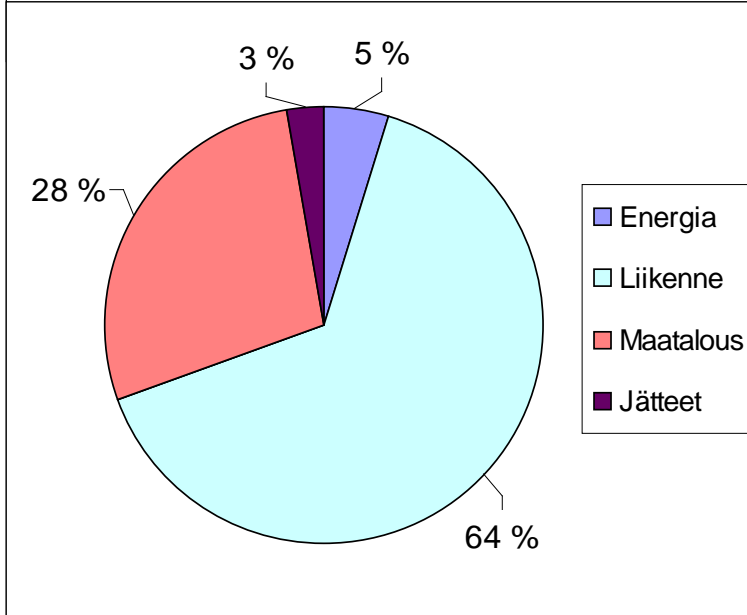
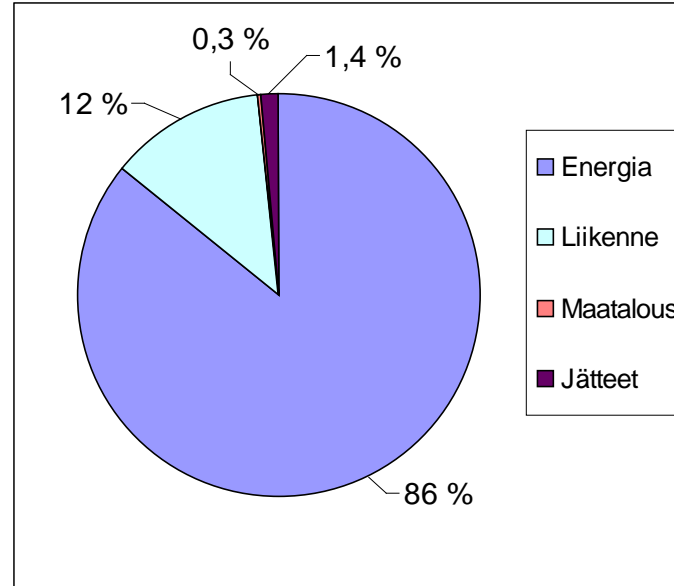
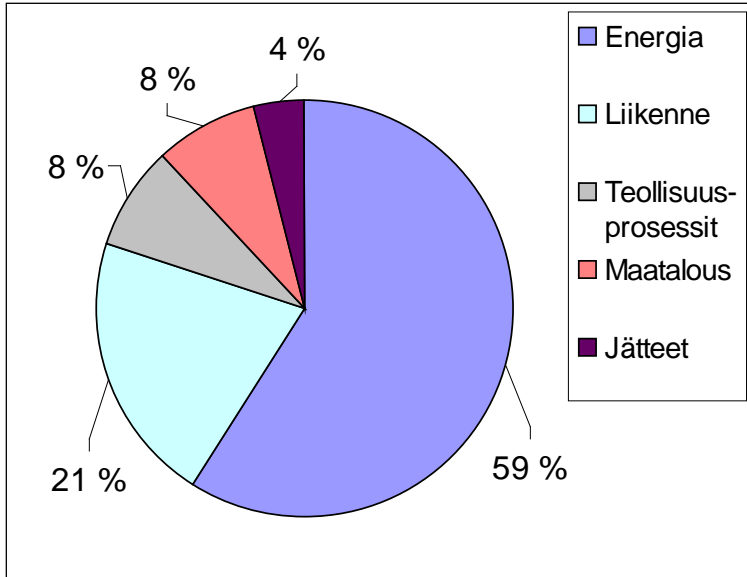
- Oulun kaupungin strategia 2015 (KV 27.8.2007 § 85)
- Oulun kaupungin kestävän kehityksen politiikka ”Oulu kasvaa kestävästi 2005 - 2008”
- Suomen Kuntaliiton kuntien ilmastonsuojelukampanja 1997 -
- Oulun kaupungin ja KTM:n (nyk. TEM) välinen energiatehokkuussopimus vuosille 2008 – 2016 (KH 11.9.2007 § 649); mm. 9 %:n energiansäästötavoite vuoden 2005 tasosta vuoteen 2016 mennessä

EU:n, Suomen ja Oulun seudun kasvihuonekaasujen kokonaispäästöt ja ominaispäästöt v. 2005

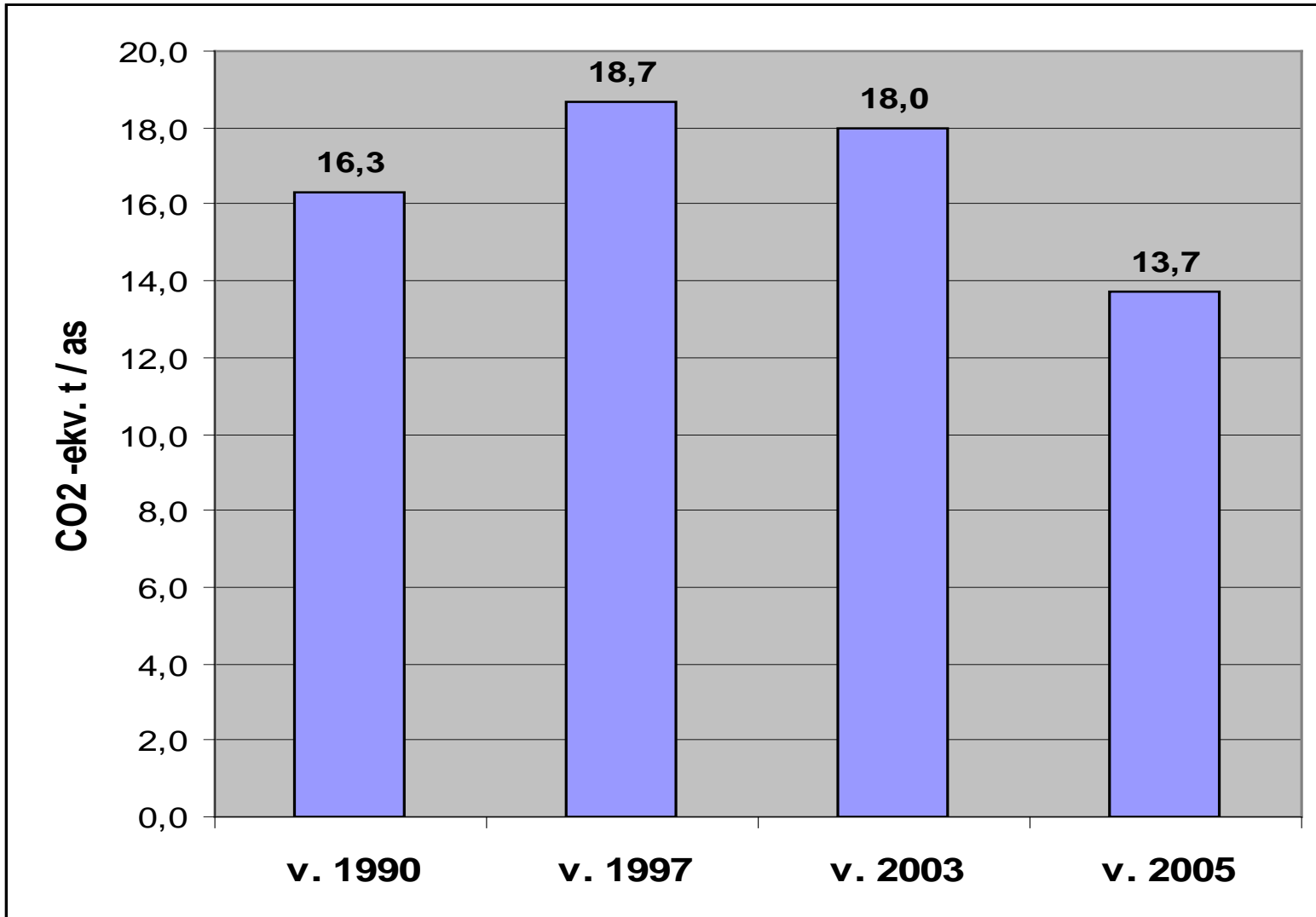
(ns. tuotantoperusteiset päästöt)

	Väkiluku (31.12.2005)	Kokonaispäästöt (milj. t CO ₂ ekv)	Ominaispäästöt (CO ₂ -ekv. t/as)
EU-15	386 704 000	4192	10,84
Suomi	5 255 580	68,3	12,99
Oulun seutu	192 497	2,06	10,70
Oulu	128 962	1,76	13,61
Oulun seutu (pl. Oulu)	63 535	0,30	4,79

Suomen (ylh.vas.), Oulun (ylh.oik.) ja Oulun seudun, pl. Oulu (alh.vas.) kasvihuonekaasupäästöt sektoreittain v. 2005 (ns. tuotantoperusteiset päästöt)

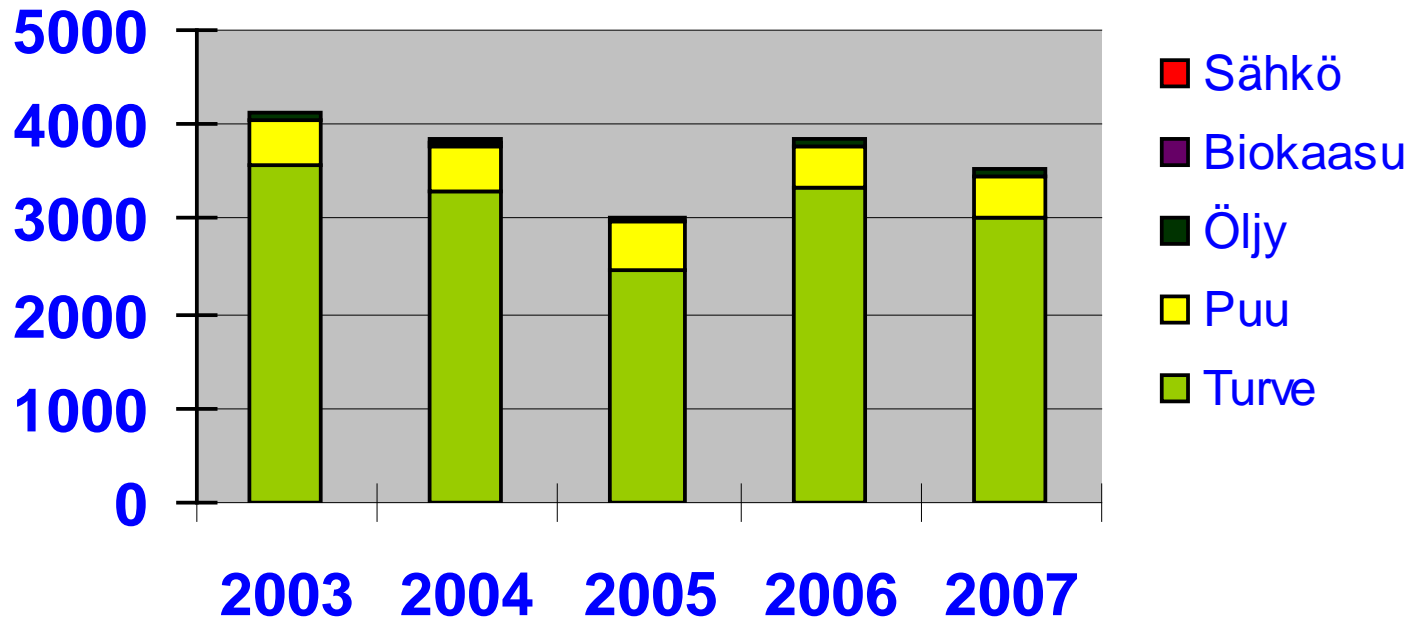


Oulun kasvihuonekaasujen ominaispäästöjen kehitys 1990-2005 (ns. kulutusperusteiset päästöt)

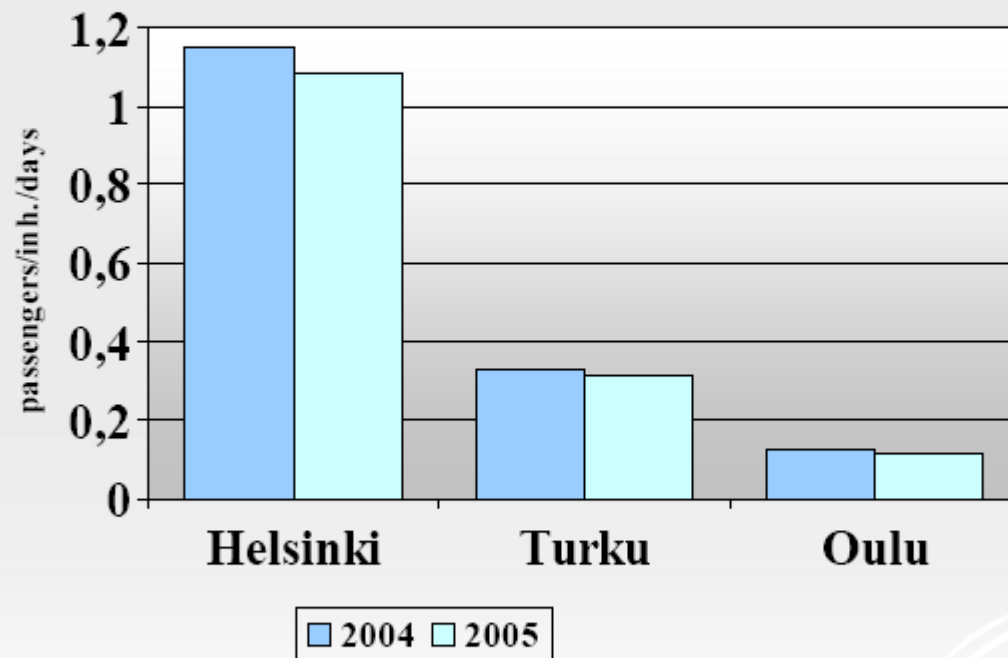


Oulun Energian polttoaineiden käyttö 2003-2007

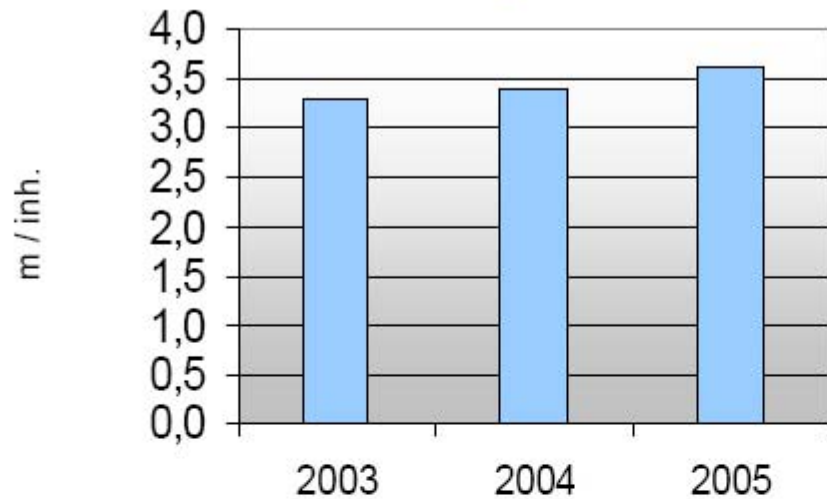
POLTTOAINEIDEN KÄYTTÖ GWh



PASSENGERS USING PUBLIC TRANSPORT



Pedestrian and bicycle network in Oulu



ILMASTONMUUTOKSEN HILLINTÄ

- Energiantuotanto
- Maankäyttö ja yhdyskuntarakenne
- Liikenne
- Rakennukset ja rakentaminen
- Julkisten palveluiden energian käyttö
- Hankinnat ja kuluttaminen
- Tietoisuuden lisäys
- Uudet teknologiat ja innovaatiot
- Taloudellinen ohjaus

ILMASTONMUUTOKSEEN SOPEUTUMINEN

- Ilmastonmuutoksen vaikutusten tunnistaminen
- Akuutteihin vaikutusriskeihin varautuminen
- Ilmastonmuutokseen sopeutuminen erilaisin toimenpitein

MAANKÄYTTÖ JA YHDYSKUNTARAKENNE

- Valtuuston hyväksymä strateginen näkökulma 27.8.2007 ”Merkittävässä kaupunkikehityksen hankkeissa arvioidaan sen vaikutusta palvelutason, talouden, ilmaston ja ympäristön muutoksiin”.
- Globaali ilmastonmuutos on meneillään. Kaupunkina Oulu voi tehdä omalta osaltaan sellaisia linjauksia, joita toimeenpanemalla tätä ehkäistään.
- Talouden, palvelutason ja ympäristöasioiden huomioon ottaminen velvoittaa hakemaan innovatiivisia toimintamalleja, mikä kaupungin kannalta on suuri mahdollisuus.
- Samalla näiden asioiden korostaminen viestii myönteisellä tavalla pohjoisen veturitehtävämme merkitystä ja vahvistaa valtuuston ohjaavaa roolia.

MAANKÄYTÖN SUUNNITTELU

- Minkälaisena näette Oulun kaupunkirakenteen kehittymisen ottaen huomioon ilmastopolitiikan tavoitteet (v. 2030)?
- Mitkä ovat keskeisiä keinoja maankäytön suunnittelussa ko. tavoitteiden saavuttamiseksi Oulussa?

LIIKENNE

- Miten joukkoliikennettä tulee kehittää, jotta oululaisista tulisi joukkoliikennemyönteisempiä?
- Pitäisikö ydinkeskustan autottomuutta laajentaa nykyisestään?
- Kepit
- Porkkanat

ENERGIA

- Miten energiahuollon tulisi mielestänne Oulussa vastata ilmastohaasteisiin?
- Vaihtoehtoisten energiamuotojen hyödyntäminen Oulussa?