

Plaana Golf

Liikenneselvitys

21.01.2011



GolfArk

Jari Rasinkangas Golf Architecture

GolfArk Oy

Kaustatie 11

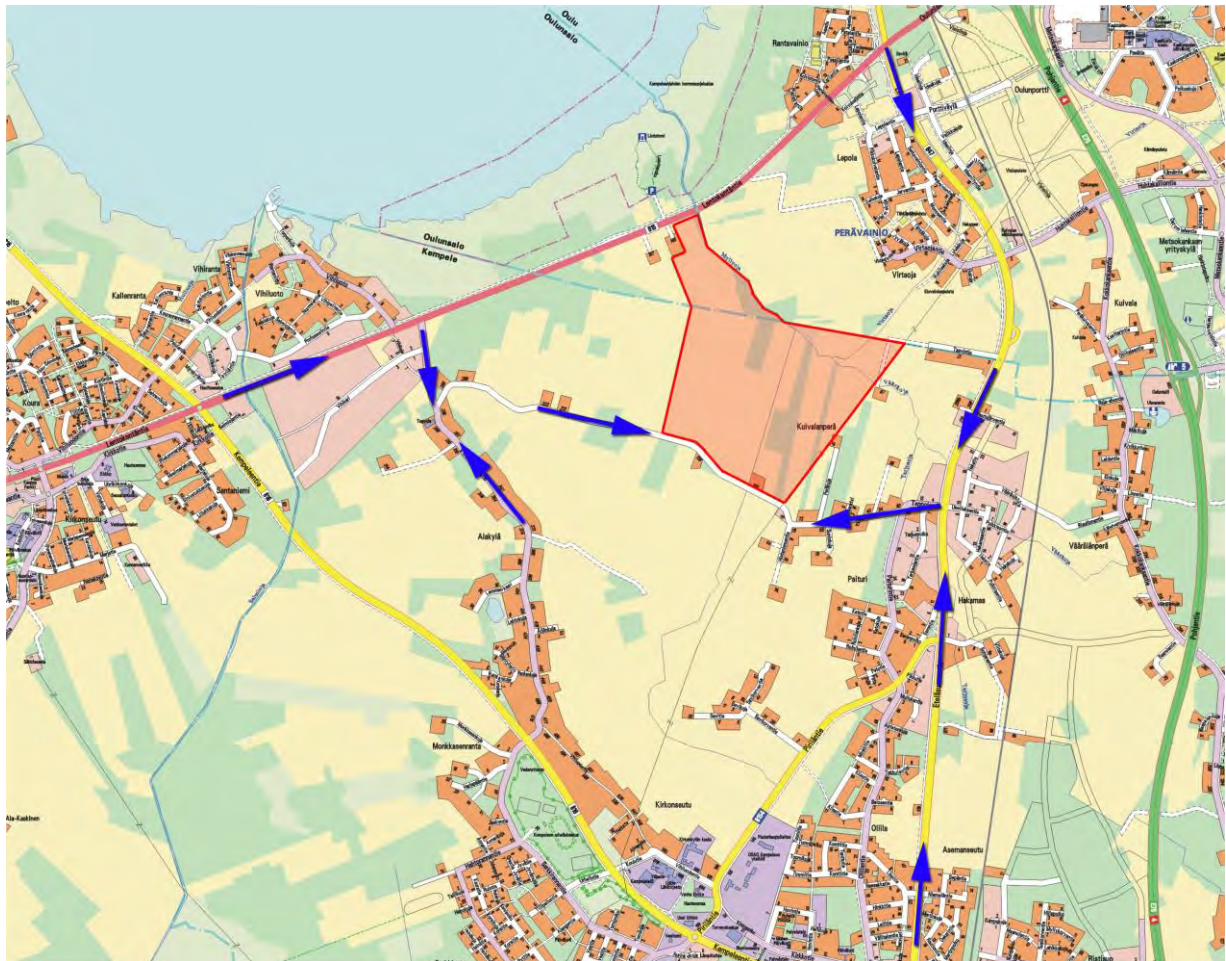
90650 Oulu

Puh. 040 - 5646 174

Jari.rasinkangas@golf-ark.com

Liikenne golfkentälle

Plaana Golfin golfkenttää suunnitellaan alla olevassa kuvassa punaisella rajatulle alueelle. Golfkentän arvioitu pinta-alaruue on n. 60 ha. Liikenne golfkentälle tulee Teppolantien kautta joko idästä Ete-läsuomentien (entinen valtatie 4) tai lännestä Lentokentäntien kaut-ta.



Kuva 1. Tuloreitit golfkentälle

Golfkentän aiheuttama liikenne

Liikenne golfkentälle painottuu aktiivisen pelikauden aikaan touko – syyskuuhun. Pelikauden liikenne on vilkkaimmillaan kesäkuun puolesta välistä elokuun puoliväliin (kesälomakausi). Syksyllä ja talvella alueelle liikköivät lähinnä vain työntekijät ja satunnaiset huoltoajat.

Golfkentällä pelaaminen tapahtuu peräkkäisinä lähtöinä, jolloin kentälle pääsee pelaamaan neljän pelaajan ryhmissä 10 minuutin välein. Maksimissaan pelikierrokselle lähteviä pelaajia saapuu siis 24 kpl tunnissa. Lisäksi pelkästään harjoituskentälle saapuu satunnaisia pelaajia. Näin ollen ruuhka-aikana kentälle saapuu pelaajia noin 30 kpl tunnissa.

Osa pelaajista saapuu yksin omalla autolla, osa taas ryhmissä samalla autolla sekä loput julkisilla tai kevyen liikenteen kulkuneuvoilla. Tämän perusteella voidaan arvioida golfkentälle tulevan autoliikenteen olevan keskimäärin noin 20 autoa tunnissa päivän ruuhka-aikana ja noin 5 autoa tunnissa päivän hiljaisina aikoina.

Kentän ruuhka-ajat ovat aamuisin klo 9 – 11 ja iltapäivällä klo 16 – 18. Kesälomien aikana pelaajien määrä sijoittuu hieman tasaisemmin koko päivän ajalle.

Liikennevirrat

Plaana Golfin kentälle saavutaan kahdesta suunnasta, pääosin idästä Eteläsuomentien (entinen valtatie 4) suunnasta ja osittain lännestä Lentokentäntien suunnasta.

Kentälle saapuvien autojen lukumäärä on pitkälti suoraan verrannollinen kentän ympäristön asukasluvun määrään eri ilmansuunnissa. Oulussa sekä Oulun pohjois- ja itäpuolella asuvat saapuvat kentälle idän puolelta. Myös Kempeleessä sekä Kempeleen etelä- ja itäpuolella asuvat saapuvat idän puolelta. Lännestä tulevat golfkentälle lähinnä Oulunsalon asukkaat.

Edellä mainitun perusteella voidaan laskea prosentuaalinen ero idästä ja lännestä saapuvien välillä vertaamalla kuntien asukaslukuja keskenään.

Oulu	139 133
Haukipudas	18 651
Kiiminki	12 761
Tyrnävä	6 319
Kempele	15 652
Liminka	8 861
Yhteensä	201 377

Kun Oulunsalossa on 9 593 asukasta, on kentän vaikutusalueella yhteensä 210 970 asukasta.

Golfkentälle lännestä saapuu Oulunsalossa asuvien lisäksi jonkin verran Kempeleessä asuvia. Jos 20 % Kempeleessä asuvista käyttää tätä reittiä, lännestä saapuvien alueella yhteensä $9\,593 + 3\,130 = 12\,723$ asukasta. Näin ollen voidaan arvioida, että lännestä saapuvien pelaajien osuus kaikista pelaajista on $12\,723 / 201\,377 = 0,06$ eli 6 %.

Kuten edellä mainittiin, saapuu golfkentälle keskimäärin noin 20 autoa tunnissa päivän ruuhka-aikana ja noin 5 autoa tunnissa päivän hiljaisina aikoina. Tämän perusteella lännestä Lentokentäntien puolelta saapuu **1,2 autoa tunnissa ruuhka-aikana** ja **0,3 autoa tunnissa eli noin yksi auto joka kolmas tunti päivän hiljaisina aikoina**.