

Odessanpuisto, Puolivälinkangas



Miksi mennä

Puolivälinkankaalla voi tutustua tuoreen ja kuivahkon kankaan kasvillisuuteen. Alueella on myös lehtoa sekä istutettuja mäntyjä ja lehtikuusia.

Miten mennä?

Odessanpuisto sijaitsee Paulaharjun koulun ja Puolivälinkankaan päiväkodin vieressä, Mielikintien päässä. Puistoon on yhteys Pyykösjärven ja Välvainion pyöriteiltä.



Puolivälinkankaan metsät jakaantuvat tuoreisiin ja kuivahkoihin kankaisiin. Alueen valtapuulaji on mänty. Metsät ovat kehittyneet sekapuuvaltaisiksi. Keskellä aluetta kasvaa mäntyä ja lehtikuusta sekä pihlajapensaikkaa. Polkujen varsilla kasvaa valkoopilaa, kylänurmikkaa, paimenmataraa, horsmaa, metsäalvejuurta ja metsäkortetta.

Keijunpuiston länsilaidalla on harvaa mäntykangasta **A**. Polun varrella kasvaa vanamoja ja metsäimarretta. Kenttäkerroksessa kasvaa mättäillä mustikan ja puolukan lisäksi vanamoja, kultapiiskua ja kevätpiippoja. Kentän itälaidalla kosteassa painanteessa kasvaa kurjenjalkaa, suorvokkia ja rahkasammalta.

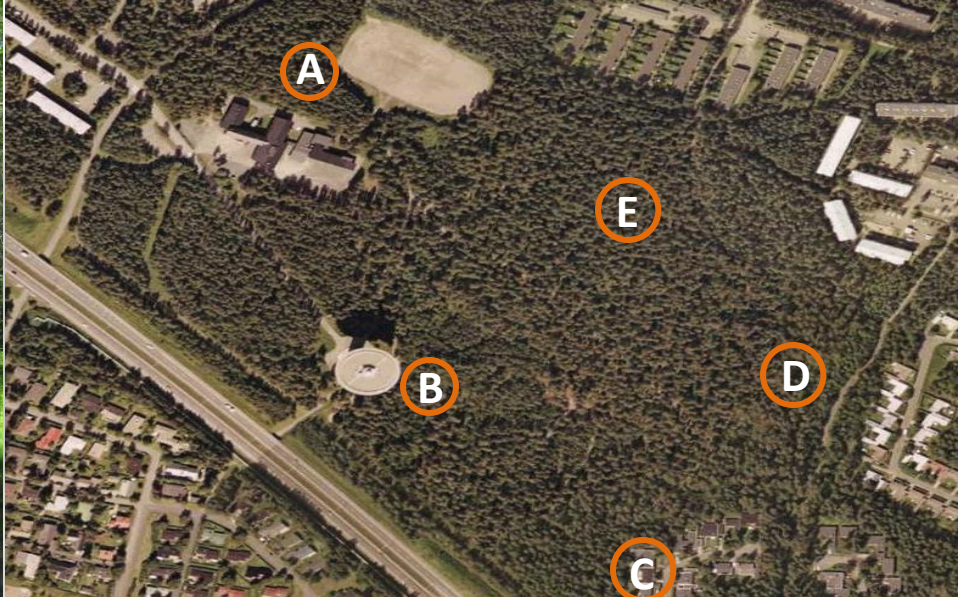
1. Vanamo 2. Metsäimarre 3. Metsäalvejuuri haavan tyvellä.

Odessanpuisto

Puolivälinkankaan puisto sijaitsee drumliinimuodostelman päällä. Drumliinin on jääkauden aikana muodostunut jään kulkusuunnan mukainen moreeniselänne. Drumliinin kalliosydän sijaitsee 17 metrin syvyydessä, ja sen laet ovat yli 20 metrin korkeudella meren pinnasta, mutta nykyisin laki on tasoittunut huomattavasti. Nykyään alueella kasvaa vanhoja mäntyjä ja kuusia sekä mänty- ja lehtikuusi-istutuksia. Alue on rehevöitynyt. Pensaskerroksen lajeja ovat pihlaja, kuusi, haapa, tuomi, leppä ja punaherukka.



4



Vesitornin vieressä **(B)** on puolukkatyypin kangasta. Puolukkavaltaisella, kuluneella kankaalla on suuria mäntyjä ja ruohomaista kasvillisuutta polun varressa. Oravanmarja ja metsätähti muodostavat tiheitä peittoja.



5

Alempana rinteessä **(C)** kuusien alla on lehtomaista kasvillisuutta. Pensaskerroksessa kasvaa pihlajaa, vaahteraa ja punaherukkaa. Hiirenporras, metsäkorte, metsätähti ja puna-ailakki esiintyvät paikoin lenkipolun varrella rehevissä ruohopainanteissa.

Pyörätien varressa itälaidalla kasvaa istutettuja, nuorehkoja lehtikuusia ja mäntyjä **(D)**. Kenttäkerroksessa on mustikkaa, puolukkaa ja ruohomaista kasvillisuutta. Keskellä puistoa puusto on harvempaa **(E)**. Mustikka ja metsätähti sekä seinä- ja kerrossammal peittävät metsänpohjaa laajoina alueina.



7



6



8

4. Kevyenliikenteen väylä 5. Vesitornin kuivahkoa kangasta 6. Oravanmarjakasvustoa 7. Mänty, lehtikuusi, kuusi ja pihlajapensas 8. Lehtomaista kangasta