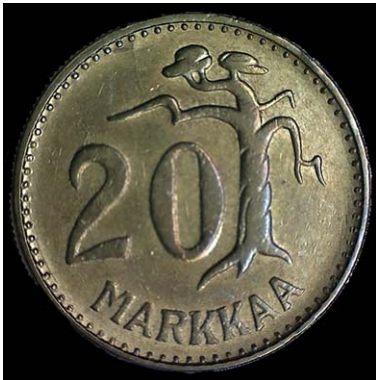


## Pohjois-Pohjanmaan museo

### Rahat (Lukio)

Tutustu museon toisessa kerroksessa olevaan rahakokoelmaan ja tee seuraavat tehtävät.

1. Kruuna vai klaava?



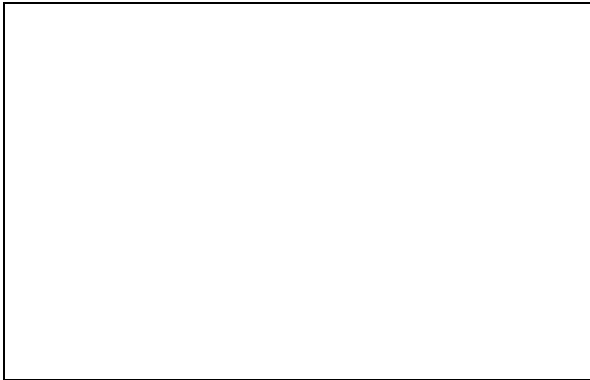
- 
2. Näytteillä on yksi Rooman valtakunnassa käytössä ollut raha. Kenen keisarin ajalta se on ja minkä nimisestä rahasta on kyse?



- 
3. Kerro lyhyesti Suomen rahaoloista, kun se oli osa Ruotsin valtakuntaa vuosina 1150–1809.

- 
4. Suurikokoisin esillä oleva raha on ruotsalainen *plootu* (ruots. *plåtmynt*). Selvitä olennaiset tiedot siitä: minä vuonna se on lyöty, minkä asetuksen mukaan se on lyöty, mistä materiaalista se on tehty, paljonko se painaa, mikä sen nimellisarvo on ja kuka oli kuninkaana kun se lyötiin?

5. Etsi keisari Aleksanteri I:n aikainen 5 kopeekan kolikko vuodelta 1803. Luonnostelesen tunnus-, eli kruunapuoli oheiseen laatikkoon:



6. Mitä voit sanoa ruplasta Suomen rahayksikkönä?

-----  
-----  
-----

7. Suomen valuutta vaihtui markasta euroksi vuonna 2002. Etsi viimeiset käytössä olleet markkojen ja pennien kolikot vitriinistä ja kirjoita muistiin millaiset kuvat niiden tunnus-, eli kruunapuolella on.

-----  
-----

8. Pohdi kuinka rahatalous on muuttunut sähköisen maksamisen ja pankkikorttien myötä. Onko muutos hyvä? Jos on, niin miksi? Millaisena näet käteisen rahan tulevaisuuden?

-----  
-----  
-----