

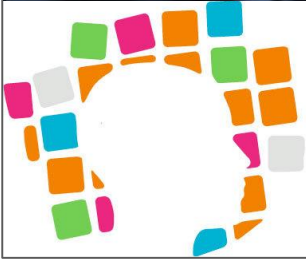
Oulu Capital
of Northern
Scandinavia



ESTEETTÖMYYS RAKENNUSVALVONNAN PROSESSEISSA

Jaana Solasvuo
esteettömyyskoordinaattori
28.3.2019

OULU | Yhdyskunta- ja
ympäristöpalvelut



AUTISMI

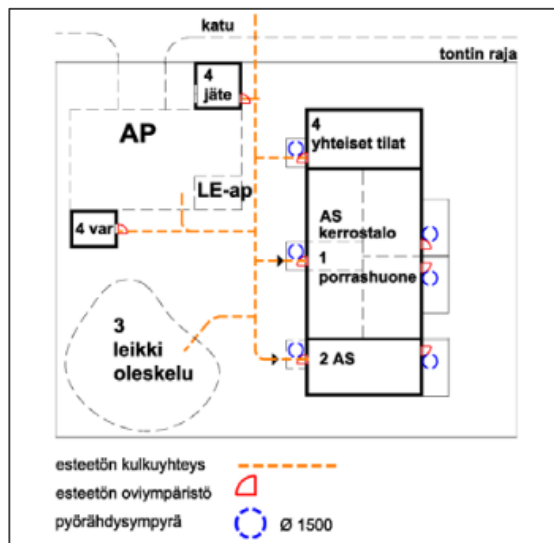
JA ASPERGER

OULU

Yhdyskunta- ja
ympäristöpalvelut

Esteettömyys

- tavanomaista suunnittelua
- hyvin suunnitellussa ja toteutetussa rakennuksessa kaikki **tilat** ovat esteettömiä
 - esteettömät **sisäänkäynnit ja kulkuväylät**



- **tontin** tai rakennuspaikan rajalta ja autopaikoilta rakennukseen johtaa esteetön kulkuväylä
- kulkuväylä **liittyy esteettömästi ympäristöön**, jalkakäytävään, kevyenliikenteen väylään
- suunnistautumista ja toimimista edistävät
 - opasteet
 - havainto- ja varoitusmerkinnät ja viestintäjärjestelmät
 - opasteiden koko ja sijoitus
 - materiaalit
 - valaistus
 - ääniympäristö

Hankesuunnittelu

- esteettömyys tulee huomioida riittävän aikaisessa vaiheessa

Ennen rakennuslupaa

- hankkeeseen ryhtyvä vastaa esteettömyyden toteutumisesta
- pääpiirustukset
 - kaikki esteettömyyteen vaikuttavat seikat eivät näy
- rakennusvalvonta voi pyytää asiantuntijalausuntoja:
 - esteettömyyden toteutuminen
 - erityissuunnitelmat, esim. opastesuunnitelma
- suunnitelmien esittely vammaisneuvostolle, lausunto
 - erityistason esteettömyys
 - esteettömyyselvytys rakennuslupaan

- aloituskokous

- esteettömyyden läpikäynti
- tärkeää että suunnittelija, rakentaja ja käyttäjä keskustelevat aiheesta
- suunnittelijan rooli tärkeä tiedonvälittäjänä
 - yhteinen ymmärrys miksi, kenelle ja miten suunnitellaan
 - esim. hankinnat (kuka tekee), ratkaisujen syiden ymmärtäminen ratkaisuihin (perustelut)

Esteettömyysselvitys

= esteettömyyssuunnitelma ja -tarkastusasiakirja

laaditaan:

- hallinto- ja palvelurakennuksista
- liike- ja palvelutiloista
- työtiloista ja asuinkerrosrakennuksista
- ammattirakentajien pientaloista

- miten tehdään esteettömyyssuunnitelma?



Esteettömyyssuunnitelma

- esitetään esteettömyyden kannalta oleelliset tiedot pohjakuvien päälle
- nopealla vilkaisulla selviää tilanne
- koskee sekä rakennusta että sen piha-aluetta
- kulkukaaviot ulkona ja sisällä
 - 1500 mm pyörähdysympyrä / tilamitoitus
 - toiminnalliset reitit, mihin pääsee

autopaikat

kulkuväylät

sisäänkäynnit

luiskat

portaat

hissit

esteettömät WC- ja hygieniatilat

työtilojen esteettömyys

induktiosilmukat

OULU

Yhdyskunta- ja
ympäristöpalvelut



1) autopaikat

- sijainti (<10 m), merkintä, koko
- lähelle sisäänkäyntiä, huom. rakennuksen iltakäyttö

2) kulkuväylät

- leveys, pinnoite
- kaltevuudet

3) sisäänkäynnit

- katettu/ kattamaton
- havaittavuus julkisivusta
- ovet, automatiikka

4) luiskat

- jyrkkyys
- käsijohteet
- suositus 5%



5) portaat

- etenemä
- käsijohteet

6) hissit

- määrä ja sijainti

7) esteettömät WC- ja hygieniatilat

- määrä ja sijainti
- muunsukupuoliset, kulttuurierojen vaatimukset
- avustajan sukupuolesta riippumattomat rakennukset iltakäyttö
esim. liikuntatilat
- yksi yksipuoleinen tai kaksi toispuoleista toistensa peilikuvaa
- rakennuksen eri puolilta ei ole kohtuutonta matkaa WC-tiloihin
- istuimen etäisyys seinästä 200- 300mm (julkinen rakennus)



8) työtilojen esteettömyys

9) induktiosilmukat

- katsomoihin, auditorioihin, juhla-, kokous- ja ravintolasaleihin, opetussaleihin ja -luokkiin ja muihin vastaaviin kokoontumistiloihin, jossa on äänentoistojärjestelmä, tulee asentaa myös äänensiirtojärjestelmä
- lisäselityksiä ja/ tai selvennyksiä voi tarvittaessa kirjata marginaaliin



Rakennusluvan jälkeen

- **erilliset esteettömyyssuunnitelmat**
 - värit, opasteet, piha-alue ja sen kalusteet...
- **esteettömyyskäynnit**
 - tarvittaessa
 - ratkaisujen esteettömyys ja toimivuus

Esteettömyyskatselmus käyttöönottokatselmuksen yhteydessä:

- esteettömien ratkaisujen toimivuus
- mukana eri vammaryhmien edustajat
 - esim. näkövammaisten opasteet
- hyvä oppimistilanne kaikille osapuolille
- katselmuslausunto



Hyviä ohjeistuksia

Invalidiliitto

<https://www.invalidiliitto.fi/>

Helsinki kaikille

<https://www.hel.fi/helsinkikaikille/fi>

Näkövammaisten liitto

<https://www.nkl.fi/fi/etusivu>

Kuuloliitto

<https://www.kuuloliitto.fi/>

Induktiosilmukka

RT-ohjekortti

Uusi esteettömän WC- ja pesutilan opas

<https://www.hel.fi/helsinkikaikille/fi/ohjeita-suunnitteluun/uusi-esteettoman-wc-ja-pesutilan-opas/>

Kiitos