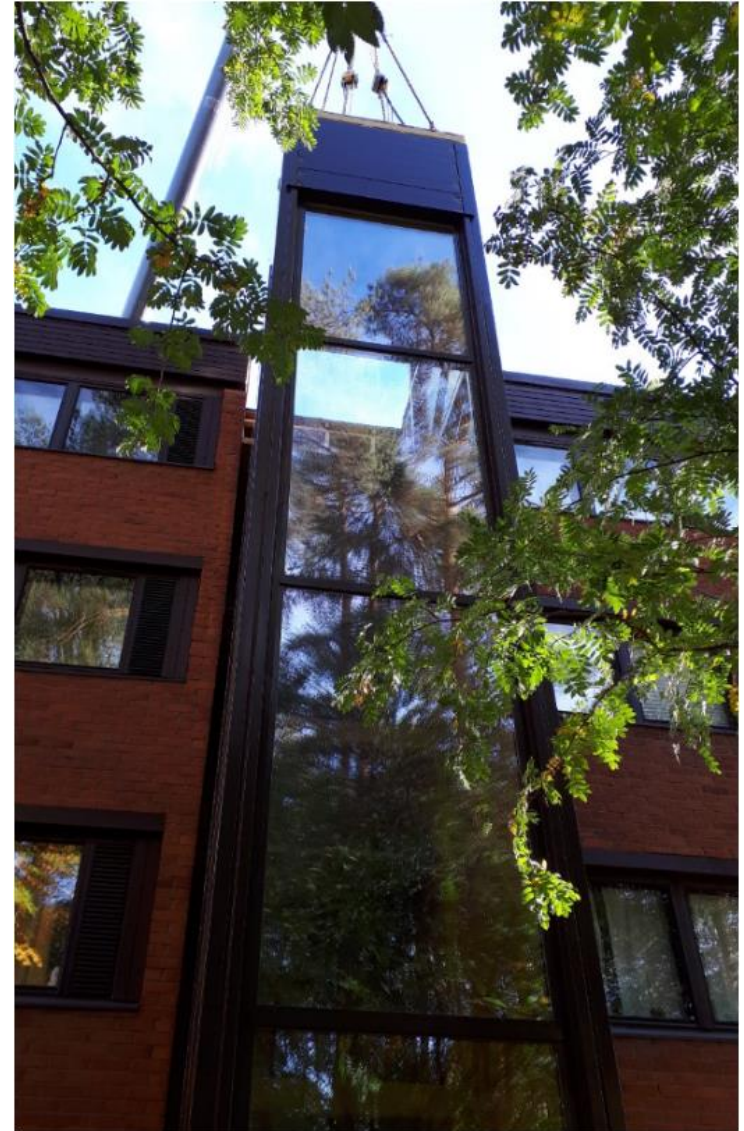


VÄLKKYLÄN HISSIPROJEKTI

PSOAS Leena Neuvonen
KONE Hissit Oy Jarmo Tikkinen

27.11.2019

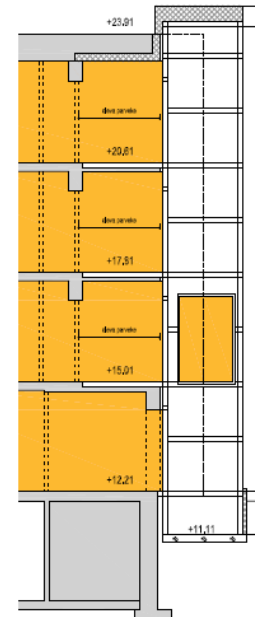
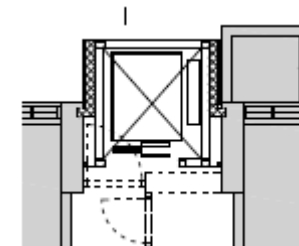
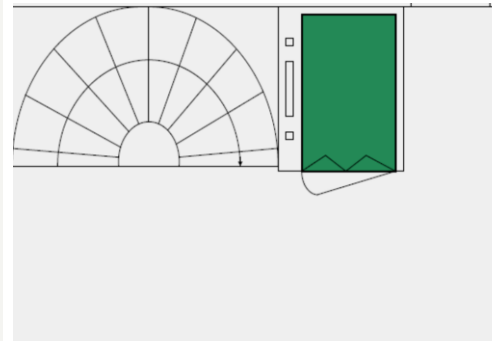
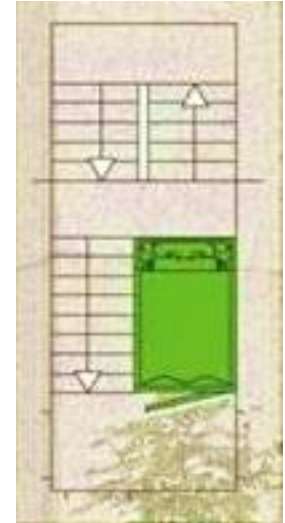


Hissi voidaan asentaa lähes kaikkiin hissittömiin taloihin



Vaihtoehtoja hissien sijoittamiselle

1. Hissi portaan keskelle
2. Kierreportaan vaihto
3. Porrastorni ulkopuolelle ja hissi aikaisemman portaan tilalle
4. Hissi ulkokuilussa



HISSIRATKAISUN VALINTA PSOAS VÄLKKYLÄ

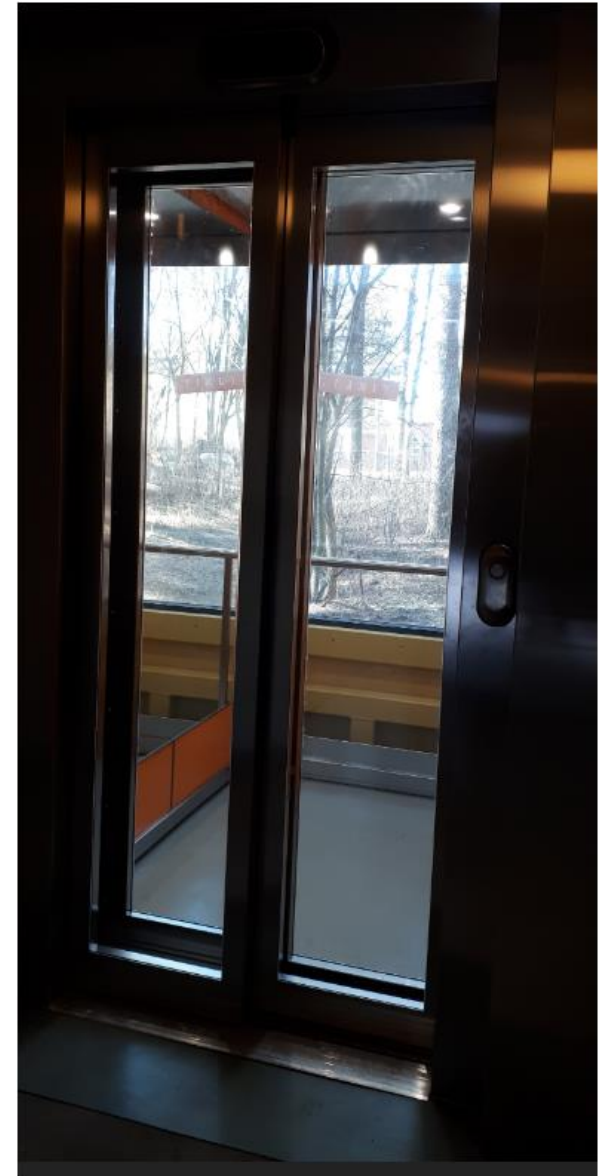


- Porrashuone kapea
- Parvekkeet huonokuntoiset
- Hissikuilu vanhan parvekelinjan paikalle
- Häiriötön ja nopea rakentaminen



Hissi MonoSpace 500

- Korin koko 1100 x 1400 mm
- Ovin leveys 900 mm
- Konehuoneeton
- Energiatehokas
- Hiljainen
- Luonnonvaloa porraskäytävään
- Hissikorin värisävyt porraskäytävän mukaan



Välkkylän asumisen kehittäminen

- **Monimuotoinen asumisen tukeminen**
- **Esteetön asuminen**
- **Lapsiperheiden asumisen helpottaminen**
- **Kiinteistöjen kehittäminen**
- **Kysyntä hissilliselle asumiselle**
- **ARA:n ja kaupungin tuki hankkeelle**

Hissiprojektin kuvaus



- Ulkokuilu vanhan parvekelinjan paikalle
- Häiriötön ja nopea rakennustapa
- Kustannukset ennakoitavissa hyvin
- Kokonaisratkaisu
- Rakennussuunnittelu, sähkösuunnittelu, hissisuunnittelu, työvaiheet ja kokonaisratkaisu
- Muunneltava ja joustava konsepti
- Pitkäaikainen yhteistyö ja paikallisuus

Ulkokuilu

RAKENNUSPROJEKTIN PÄÄVAIHEET



Kokonaiskesto: n. 10 viikkoa

4 viikkoa

4 viikkoa

2 viikkoa



Rakennustyöt

- Vanhojen rakenteiden purku
 - Ulkoseinä
 - Tuuletusparvekkeet
- Kuilun pohjatila
- Ulkokuilun rakentaminen
 - Savunpoistoikkuna ja ulko-ovi
 - Välitasot ja liittymät vanhoihin rakenteisiin
 - Kuilun viimeistelyt: maalaus, lattia, valaistus ja alakatto

Hissin asennus

Viimeistelyt

- Käsijohteet, porrashuoneen ulkoreuna
- Savunpoistokupu
- Porrashuoneen viimeistelyt
 - Maalaukset
 - Lattiatyöt
 - Alakatot
 - Valaistus

Hissi asukkaiden käytössä

Kuilun pystytys

ULKOKUILU



Kuilun pystytys

ULKOKUILU



Välkkylän kehittäminen tulevaisuudessa

- Hissittäminen ja liikuntaesteisyyden poistaminen
- 4 krs. Talojen osalta hissittäminen jatkuu
- Alueen asumisviihtyvyyden kehittäminen
- Hissityyppi valitaan olemassa olevaan rakennukseen sopivaksi
- Käyttämällä vakiotuotteita pidetään kustannukset maltillisena
- Työmaan sujuvuuden kannalta hissi- ja rakennustyövaiheet eriytetään
- Yhteisöllisiä asukaspalveluja lisätään
- Modernit autopaikoitukset





Kiitokset!