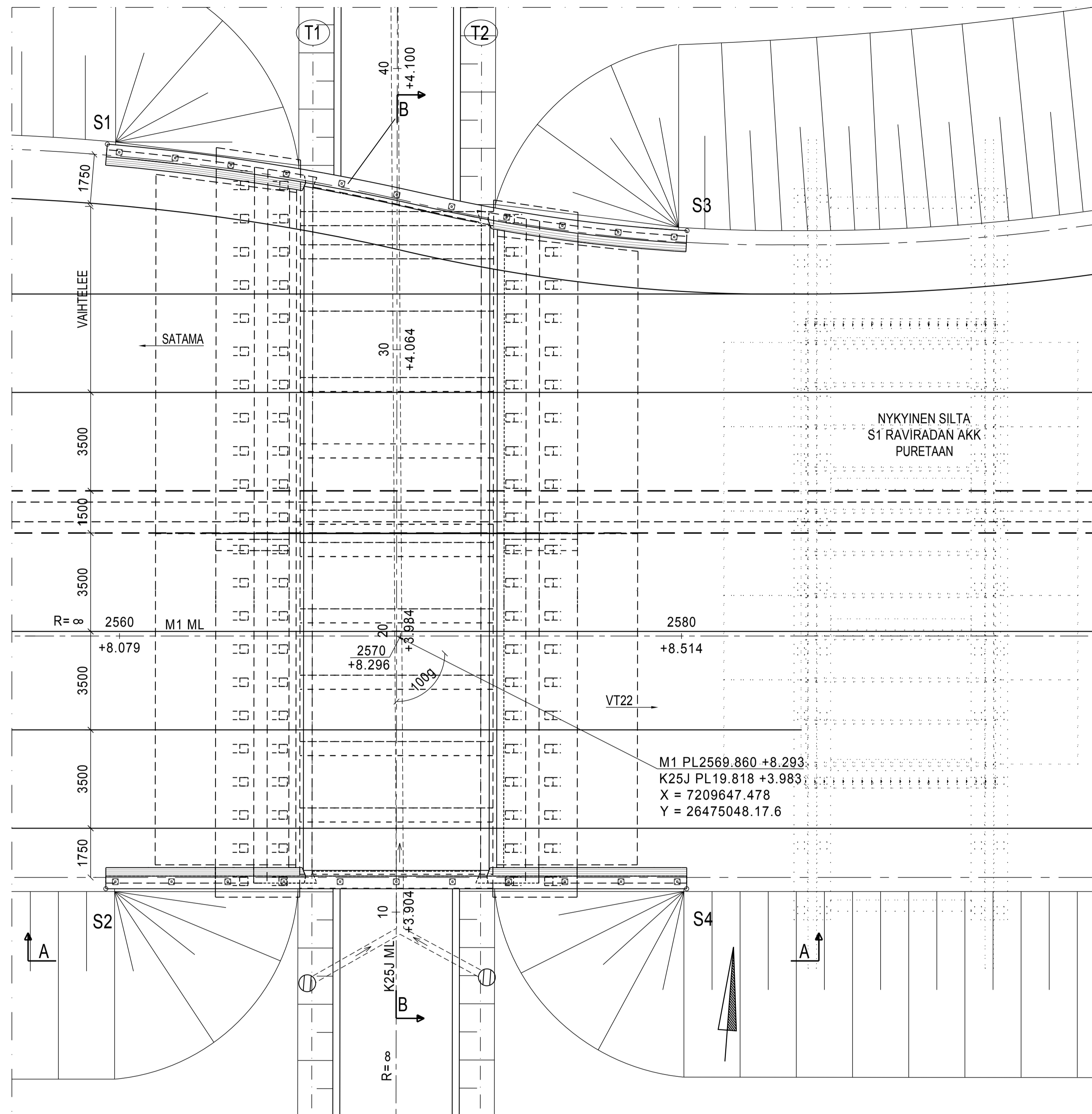
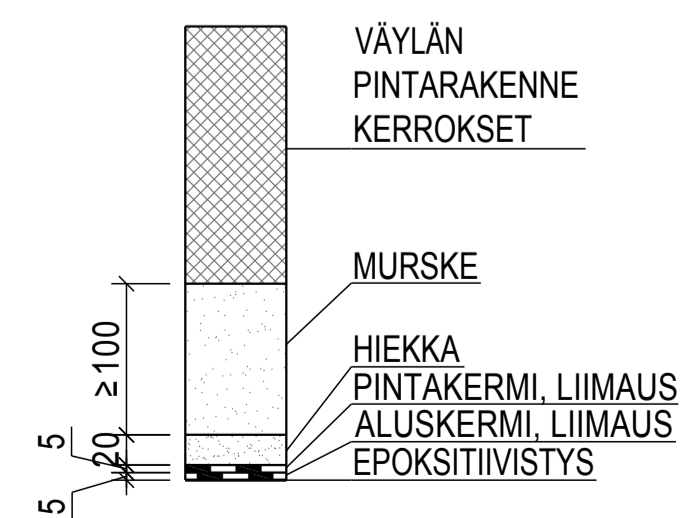


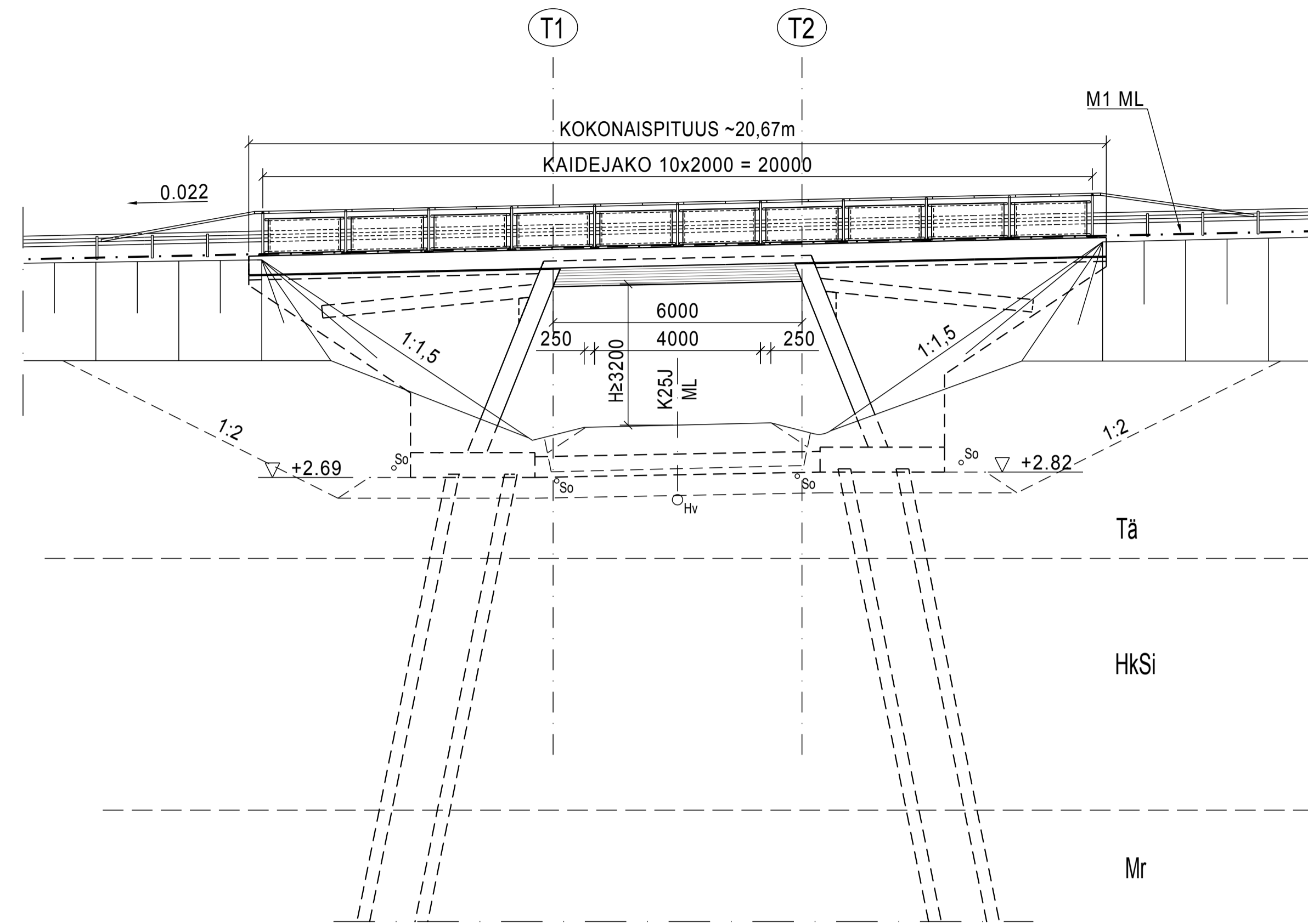
TASOPIIRUSTUS 1:100



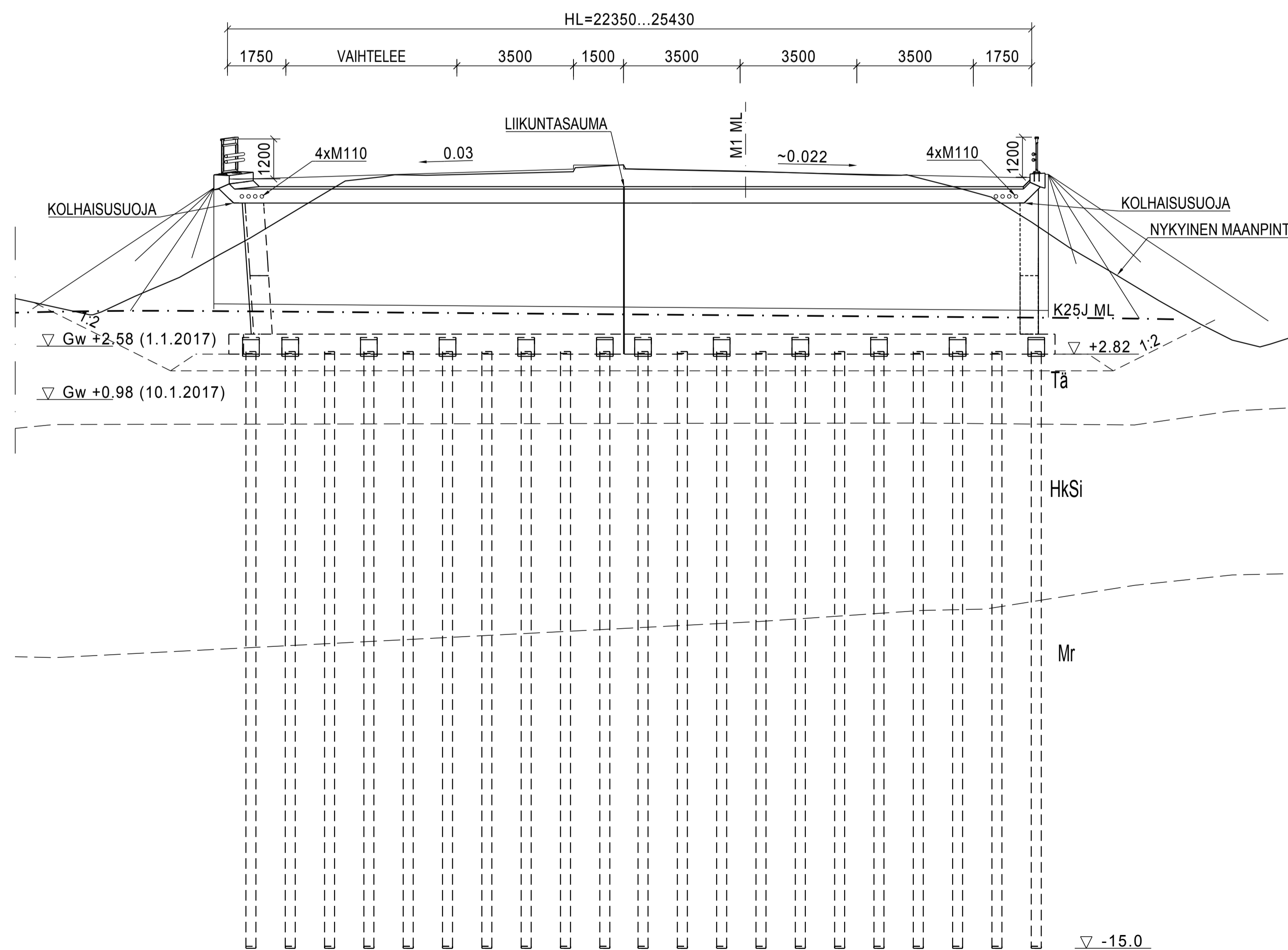
SILLAN PINTARAKENNE



A-A 1:100

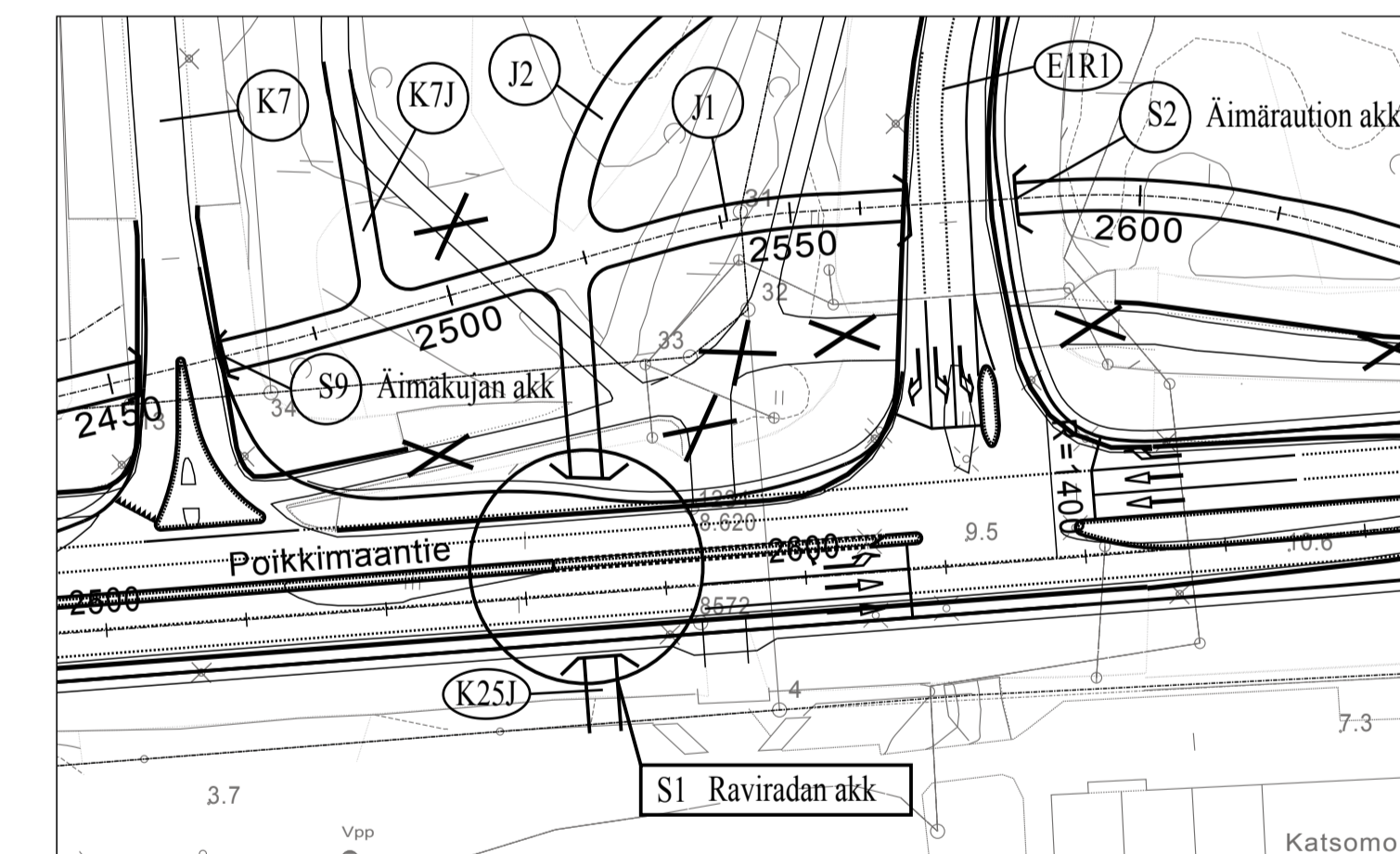


B-B 1:100



BETONI:	KANSILAATTA	Ro20, R1, C30/37-3, P30, Cnom=40mm
	KEHÄJALAT	Ro10, R1, C30/37-3, P30, Cnom=45mm
	PERUSLAATAT	Ro07, R1, C35/45-2, P20, Cnom=50/ap100mm
	REUNAPALKIT	Ro22, R1, C35/45-3, P50, Cnom=45mm
	SIIPIMUURI	Ro11, R1, C35/45-3, P50, Cnom=45mm
	SIIRTYMÄLAATAT	Ro23, R1, C35/45-3, P50, Cnom=40/50mm YP/AP
BETONITERÄS:		B500B (A500HW)
PAALUT:		TERÄSBETONIPAALUT 300x300
KAITEET:		H2 SILLANKAIDE + KORKEA SUOJAVERKKO
VERHOUKSET:		SILLAN ALLA BETONIKIVIVERHOUS KEILOISSA NURMETUS
VALAISTUS:		SILLAN ALLA LED-VALAISIMET
SIIRTYMÄLAATTA:		5m SIIRTYMÄLAATTA
LAATUVAATIMUKSET:		InfraRyl:N MUKAAN
KORKEUSJÄRJESTELMÄ:		N2000
KOORDINAATTIJÄRJESTELMÄ:		ETRS-GK26

SILTAPAIKAN KARTTA



MERKKI	PVM	MUUTOS	TEHNYT	TARKASTANUT
HANKE Mt 8155 Poikkimaantien parantaminen väliillä Oulun satama - Vt22, Oulu. TIESUUNNITELMA				
SILLAN NIMI JA KUNTA S1 Raviradan akk				
TYYPPI Teräsbetoninen laattakehäsilta (blk)				
PIIRUSTUS PÄÄPIIRUSTUS				
dim. VA 6m			HL 22,35...25,43m	
KUORMA LM1,LM3/5.9.2014			VINOUS 0 gon	
Sillansuunnittelu				
PIIRT.	5.5.2017	Joni Mikkonen	HYV.	Erkki Malo
SUUNN.	5.5.2017	Joni Mikkonen	PVM.	25.8.2017
TARK.	5.5.2017	Jouni Tiainen	TARK.	
Geotekninen suunnittelu			Geotark.	
TARK.	5.5.2017	Mikko Sivonen	HYV.	29.6.2017
			GEOTARK.	13.6.2017
MITTAK. 1:100			PIIR. NRO 15TT-S1	