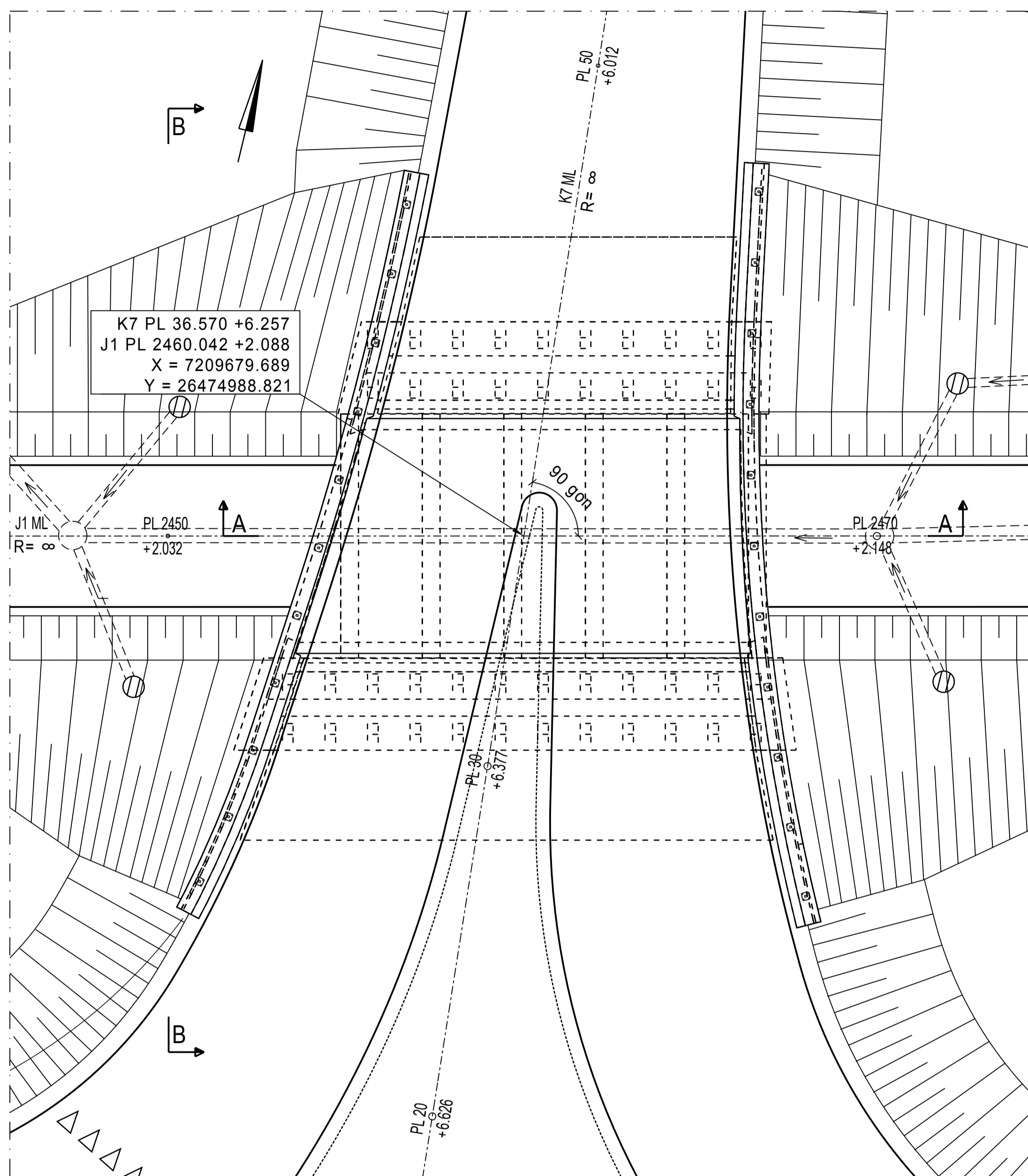
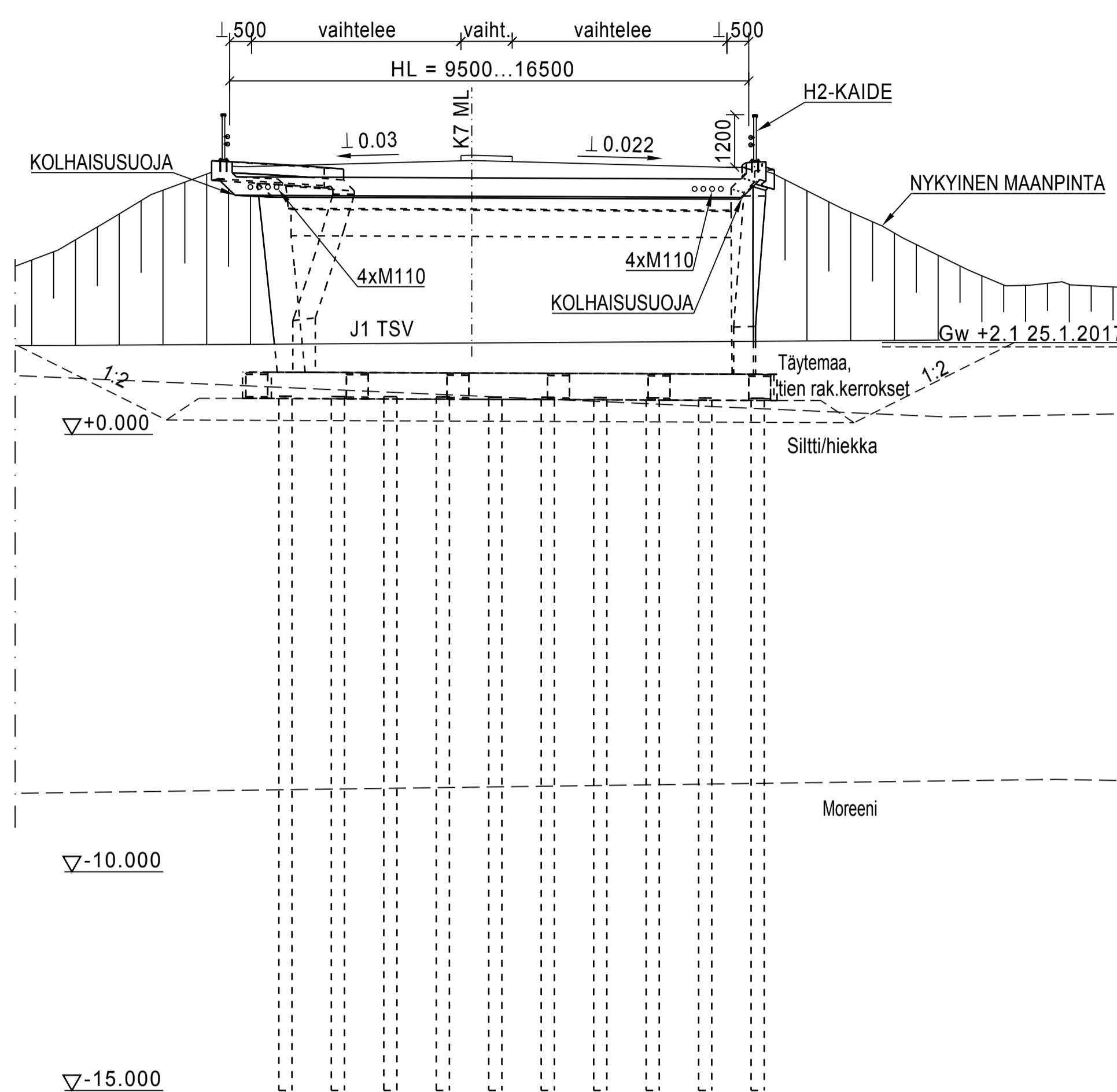


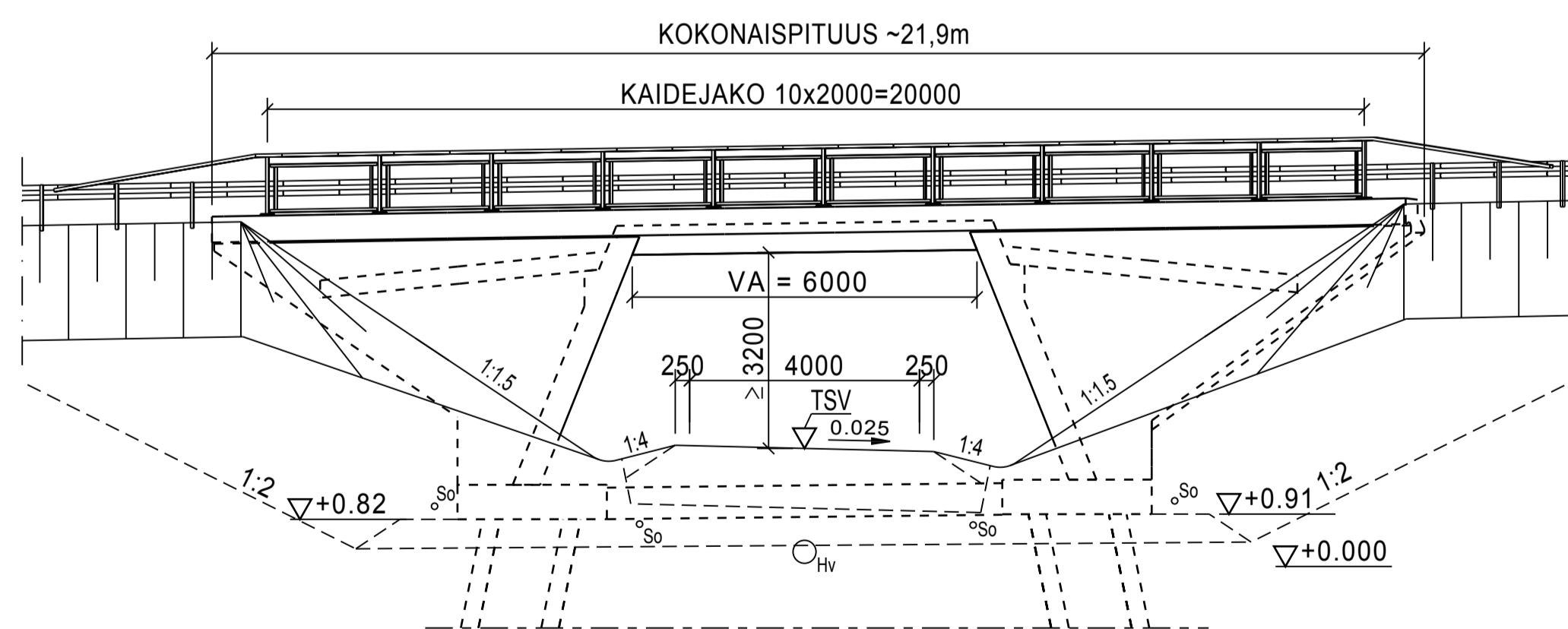
TASOPIRUSTUS 1:100



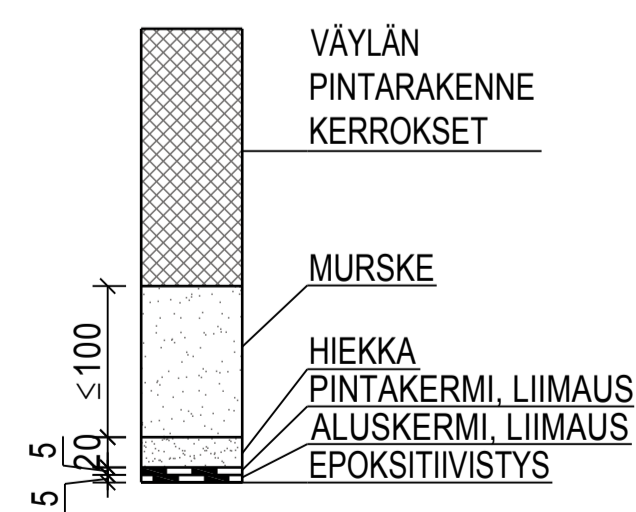
A:A 1:100



B:B 1:100

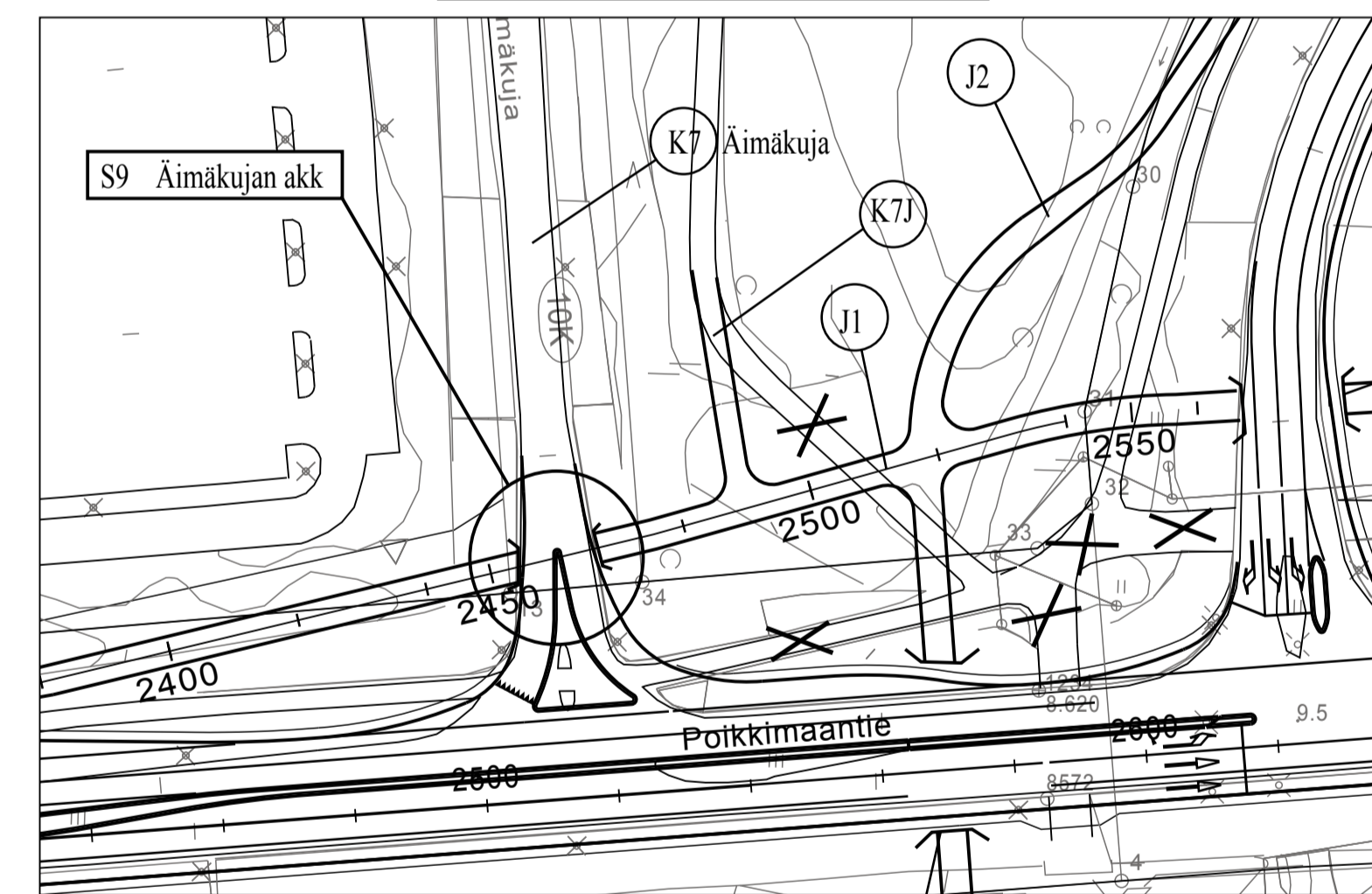


SILLAN PINTARAKENNE



BETONI:	KANSILAATTA	Ro20, R1, C30/37-3, P30, Cnom=40mm
	KEHÄJALAT	Ro10, R1, C30/37-3, P30, Cnom=45mm
	PERUSLAATAT	Ro07, R1, C30/37-2, P20, Cnom=50/ap100mm
	REUNAPALKIT	Ro22, R1, C35/45-3, P50, Cnom=45mm
	SIIPIMUURI	Ro11, R1, C35/45-3, P50, Cnom=45mm
	SIIRTYMÄLAATAT	Ro23, R1, C35/45-3, P50, Cnom=40/50mm YP/AP
BETONITERÄS:		B500B (A500HW)
PAALUT:		TERÄSBETONIPAALUT 300x300
KAITEET:		H2-KAIDE + KORKEA SUOJAVERKKO
VERHOUKSET:		SILLAN ALLA BETONIKIVIVERHOUS KEILOISSA NURMETUS
VALAISTUS:		SILLAN ALLA LED-VALAISIMET
SIIRTYMÄLAATTA:		5m SIIRTYMÄLAATTA
LAATUVAATIMUKSET:		InfraRyl:N MUKAAN
KORKEUSJÄRJESTELMÄ:		N2000
KOORDINAATTIJÄRJESTELMÄ:		ETRS-GK26

SILTAPAIKAN KARTTA



MERKKI	PVM	MUUTOS	TEHNYT	TARKASTANUT
HANKE	Mt 8155 Poikkimaantien parantaminen välillä Oulun satama - Vt22, Oulu. TIESUUNNITELMA			
SILLAN NIMI JA KUNTA	S9 Äimäkujan akk, Oulu			
TYYPPI	Teräsbetoninen laattakehäsiita (Blk)			
PIIRUSTUS	PÄÄPIRUSTUS			
jm, VA	6 m		HL	9.5...16.5 m
KUORMA	LM1, LM3/5.9.2014		VINOUS	10 gon
RAMBOLL		OULU		Elinkeino-, liikenne- ja ympäristökeskus
Sillansuunnittelu				
PIIRT.	5.5.2017	Tarmo Iso-Junno	HYV.	Erkki Malo
SUUNN.	5.5.2017	Tarmo Iso-Junno	PVM.	25.8.2017
TARK.	5.5.2017	Jouni Tiainen		
Geotekninen suunnittelu				
TARK.	5.5.2017	Mikko Sivonen	HYV.	29.6.2017
			GEOTARK.	13.6.2017
MITTAK.	1:100		PIIR. NRO	I-2191
			PIIR. NRO	15TT-S9