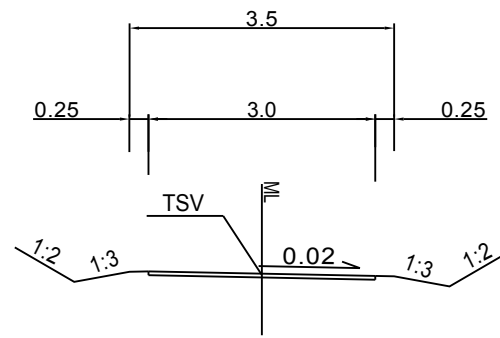
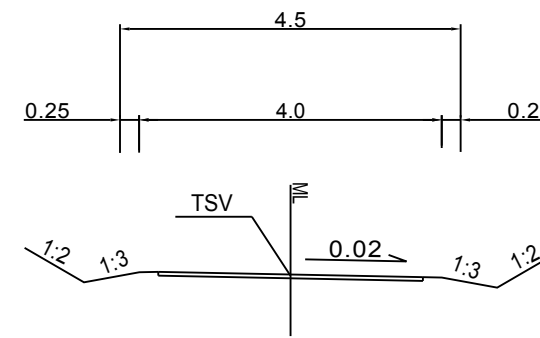


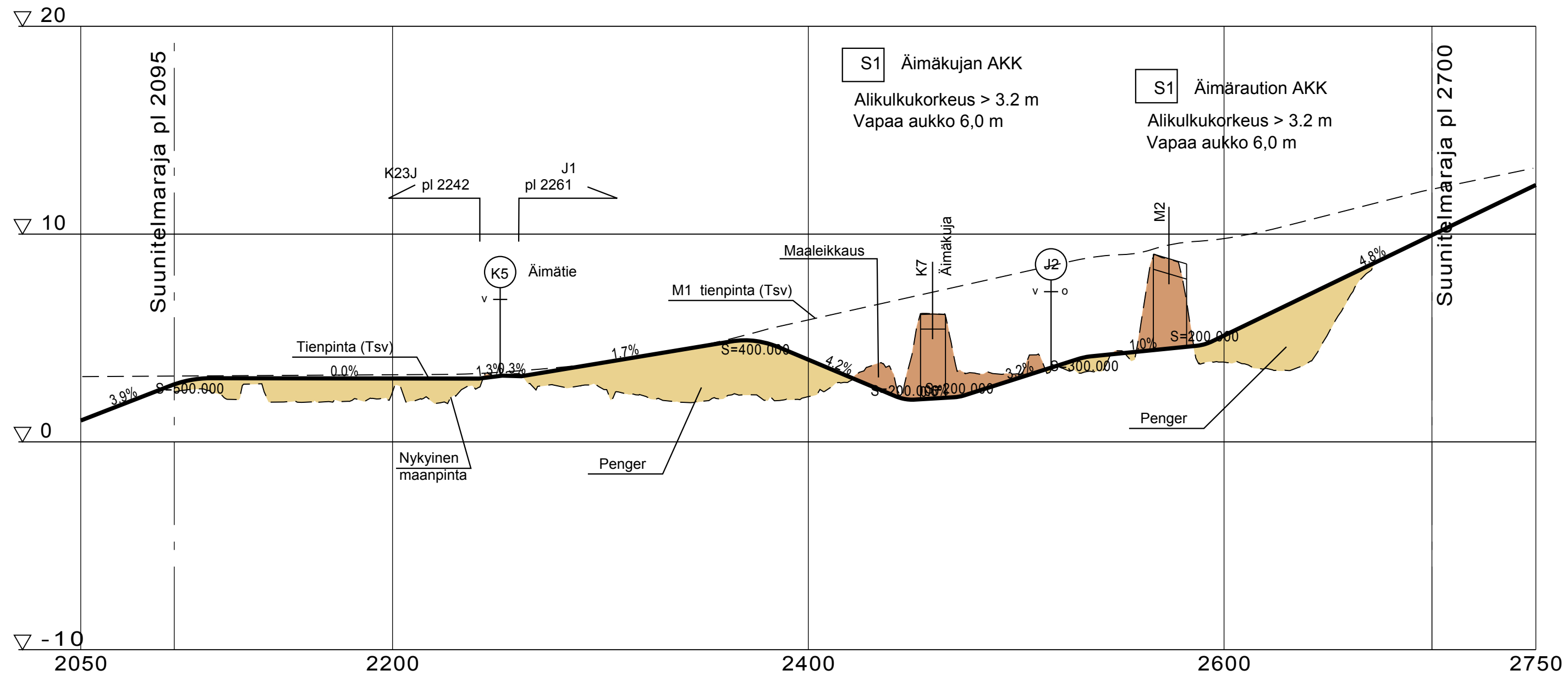
LIIKENNETEKNISET MITAT:
3.50/3.00



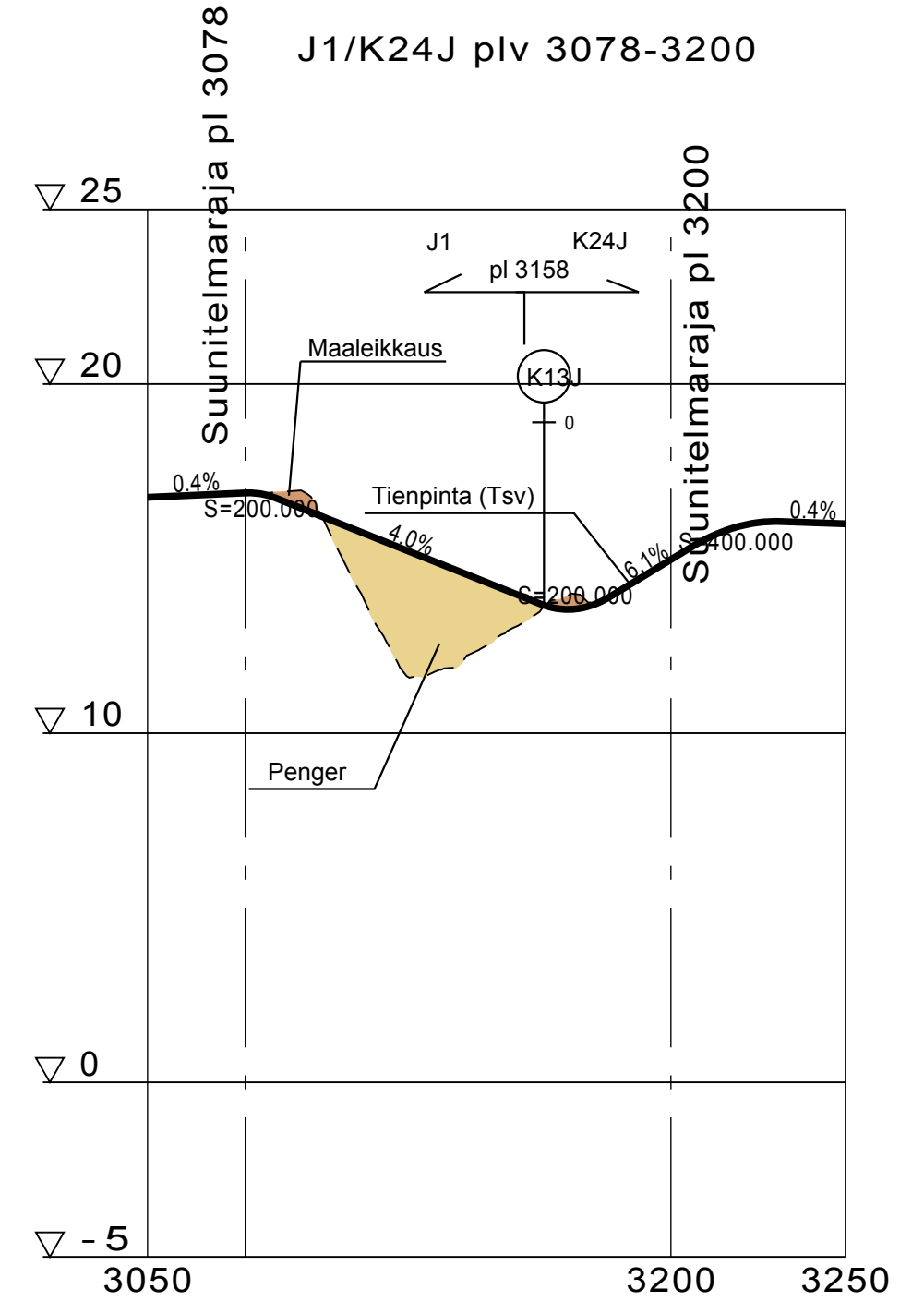
LIIKENNETEKNISET MITAT, ALIKULUT:
4.50/4.00
plv 2380-2660



J1/K23J plv 2095-2700



J1/K24J plv 3078-3200



		Koordinaattijärjestelmä ETRS-GK26 Korkeusjärjestelmä N2000	SUHA 1570	Tiesuunnitelma Maantien 8155 (Poikkimaantien) parantaminen välillä Oulun Satama - valtatie 22, Oulu	
				25.8.2017	25.8.2017
Ari Kuotesaho	Jaakko Tolvanen Seppo Parantala	J1, K23J, K24J pituusleikkaus			